

Alphen Aan Den Rijn

Schouw 58 | Vraagprijs € 490.000 k.k.



BESCHIKBAAR

WWW.SCHOUW58.NL



Type object:	Tussenwoning
Bouwjaar:	1997
Woonoppervlakte:	152 m ²
Perceeloppervlakte:	143 m ²
Inhoud:	493 m ³
Aantal kamers:	5 kamers (4 slaapkamers)
Website:	www.schouw58.nl

 **MAKELAARDIJ**
WOLVERS



www.makelaardijwolvers.nl | 06 147 792 92

Omschrijving

Schouw 58, 2408 PC Alphen Aan Den Rijn

Royale uitgebouwde gezinswoning met 4 tot 5 slaapkamers, 2 badkamers, zonnige tuin op het zuidwesten

BIEDEN VANAF € 490.000,- k.k.

OPEN HUIS OP AFSPRAAK: ZATERDAG 28 JUNI VAN 11:00 TOT 13:00 UUR en DINSDAG 1 juli VAN 15.30-17.30 UUR.

Meld u aan via Funda of per e-mail.

Welkom in deze verrassend ruime en goed onderhouden gezinswoning met maar liefst 152 m² woonoppervlakte, gelegen in de geliefde wijk Kerk & Zanen. Dankzij de rechte gevels en platte daken beschikt deze woning over uitzonderlijk veel ruimte op elke verdieping. De woning biedt vier royale slaapkamers en de mogelijkheid tot het creëren van een vijfde slaapkamer. De achtertuin is gelegen op het zonnige zuidwesten, waardoor u vrijwel de hele dag van de zon geniet.

Ligging

De woning is gelegen in een kindvriendelijke buurt, met op loopafstand een park met speeltoestellen. Voor de dagelijkse boodschappen ligt winkelcentrum De Atlas op slechts vijf minuten fietsen. Ook scholen, het Europapark, het NS-station en het stadscentrum zijn snel bereikbaar. Via de N11 en N207 bereikt u in korte tijd de omliggende steden in de Randstad.

Indeling

Begane grond:

Via de verzorgde voortuin betreedt u de woning. In de hal bevinden zich de garderobe, meterkast, het moderne toilet (wandcloset + fonteintje) en de trap naar boven.

De ruime woonkamer is tuingericht en heerlijk licht door de grote raampartijen en openslaande deuren naar de achtertuin. De woonkamer is neutraal afgewerkt met spachtelputz wanden en een houten vloer. Grenzend aan de zithoek bevindt zich de open keuken in een praktische U-opstelling, centraal in de woning. Aan de voorzijde is ruimte voor een grote eettafel met uitzicht op de voortuin. Extra bergruimte is aanwezig in een handige trapkast en provisiekast.

1e Verdieping

Via de overloop zijn drie ruime slaapkamers bereikbaar, allen voorzien van een laminaatvloer en rolluiken. De royale hoofdslaapkamer aan de voorzijde is woningbreed en beschikt over grote ramen tot aan de vloer. De twee slaapkamers aan de achterzijde zijn extra diep dankzij de uitbouw.

De badkamer is tot het plafond betegeld (neutrale tinten) en voorzien van een ligbad, douche, wastafelmeubel en een tweede toilet.

2e Verdieping

Door de dakopbouw is ook deze verdieping ruim van opzet. Hier vindt u een riante master bedroom, die eenvoudig kan worden opgedeeld in twee kamers. De ruimte is al voorbereid met elektra, verwarming en handmatig bedienbare rolluiken. Daarnaast is er een aparte wasruimte met aansluitingen voor wasmachine en droger én een tweede badkamer (voorzien van douche, toilet en dubbele wastafels met meubel in grijstinten).

Via de slaapkamer heeft u toegang tot het woningbrede balkon aan de voorzijde – perfect voor de was of een kopje koffie in de ochtendzon.

Tuin

De zonnige achtertuin is fraai aangelegd met sierbestrating, een pergola met beplanting, hardhouten schuttingen, en een prachtige moerbeiboom. Achterin de tuin vindt u een ruime houten berging met elektra, een handige overkapping voor afvalcontainers en een poort naar het achterom. Aan de gevel hangt een zonnesherm.

Bijzonderheden

- Energielabel A
- Diepe, lichte woonkamer met openslaande deuren
- Moderne open keuken met inbouwapparatuur
- 4 ruime slaapkamers (mogelijkheid tot 5)
- Tweede badkamer op de bovenste verdieping
- Zonnige achtertuin op het zuidwesten met berging en achterom
- Volledig voorzien van dubbel glas en rolluiken
- Goed onderhouden door de eerste eigenaar
- Houten vloer op begane grond (geschikt om opnieuw te schuren/lakken)

Interesse? Kom kijken tijdens het open huis op zaterdag 28 juni van 11:00 tot 13:00 uur of maak een afspraak voor een bezichtiging.

Kenmerken

Vraagprijs:	€ 490.000 k.k.
Aanvaarding:	In overleg

Bouw

Object type:	Eengezinswoning, tussenwoning
Soort bouw:	Bestaande bouw
Bouwjaar:	1997
Soort dak:	Plat dak bedekt met bitumineuze dakbedekking
Keurmerken:	Energie prestatie advies

Oppervlakte en inhoud

Woonoppervlakte:	152 m²
Perceeloppervlakte:	143 m²
Inhoud:	493 m³
Externe bergruimte:	10 m²
Gebouwgebonden buitenruimte:	9 m²

Indeling

Aantal kamers:	5 kamers (4 slaapkamers)
Aantal badkamers:	2 badkamers (1 toilet)
Badkamervoorzieningen:	Toilet, dubbele wasbak, walk in douche
Aantal woonlagen:	3 woonlagen
Voorzieningen:	Mechanische ventilatie, glasvezelkabel

Energie

Energielabel:	A
Isolatie:	Dakisolatie, muurisolatie, vloerisolatie, dubbel glas
Verwarming:	Cv-ketel
Warm water:	Cv-ketel
Cv ketel:	Intergas, gas, combiketel, uit 2010, eigendom

Buitenruimte

Ligging:	Aan rustige weg, in woonwijk, vlakbij snelweg, dichtbij openbaar vervoer, nabij school
Balkon dakterras:	Dakterras aanwezig
Tuin:	Achtertuintuin
Achtertuintuin:	58.3 m² (11 meter diep en 5.3 meter breed)
Ligging tuin:	Gelegen op het westen

Bergruimte

Schuur berging:	Vrijstaande houten berging
Voorzieningen schuur:	Elektra
Soort parkeergelegenheid:	Openbaar parkeren

Op de kaart



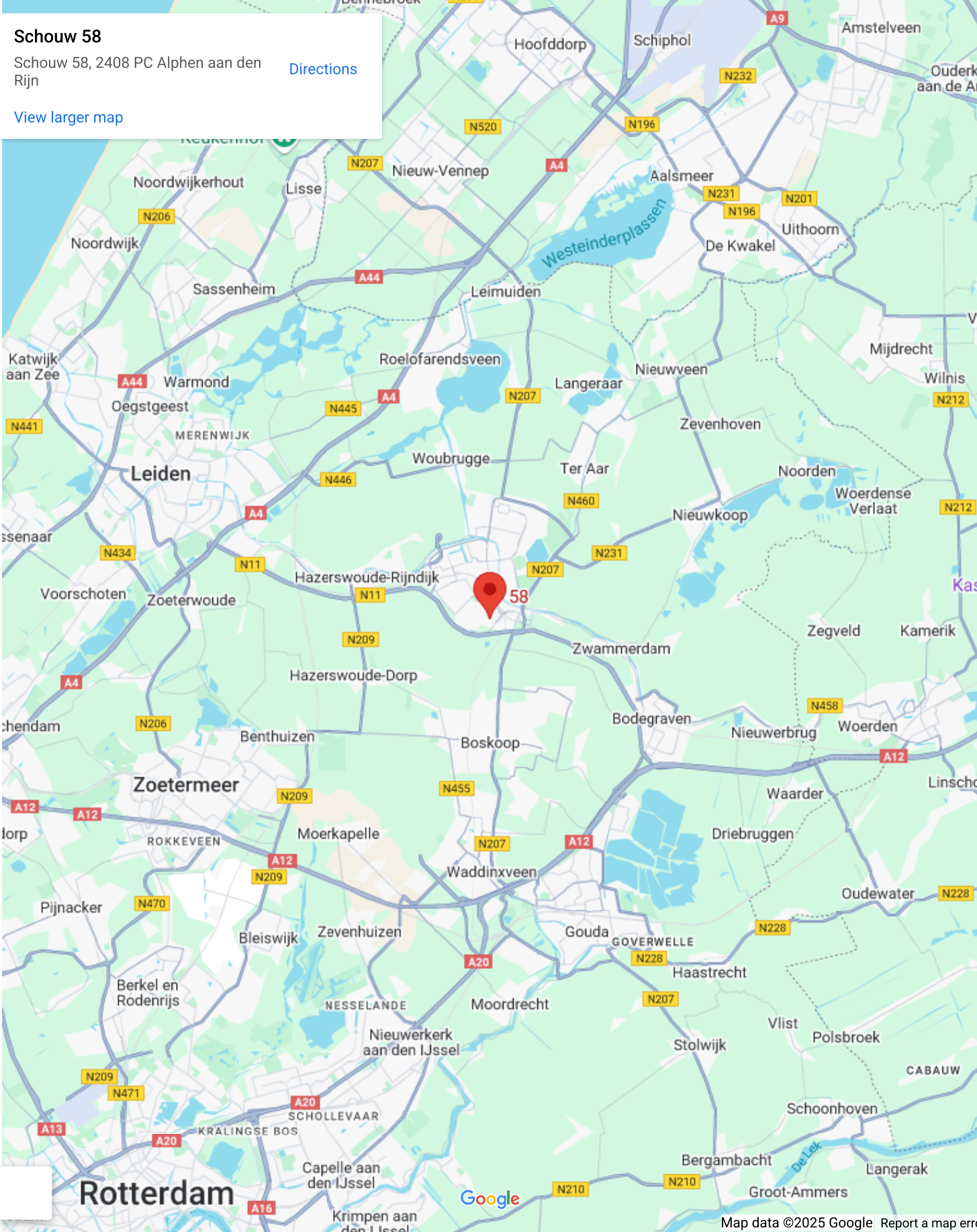
Op de kaart

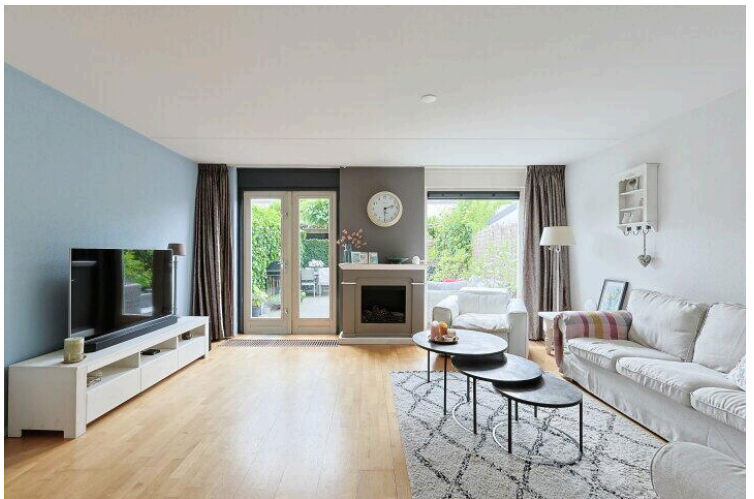
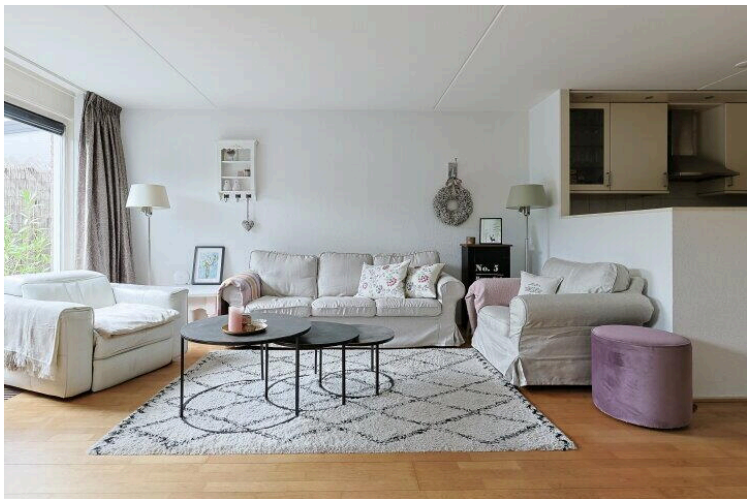
Schouw 58

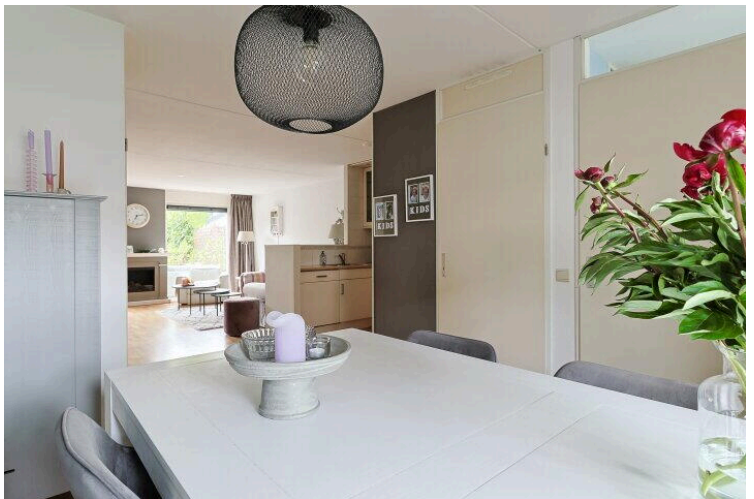
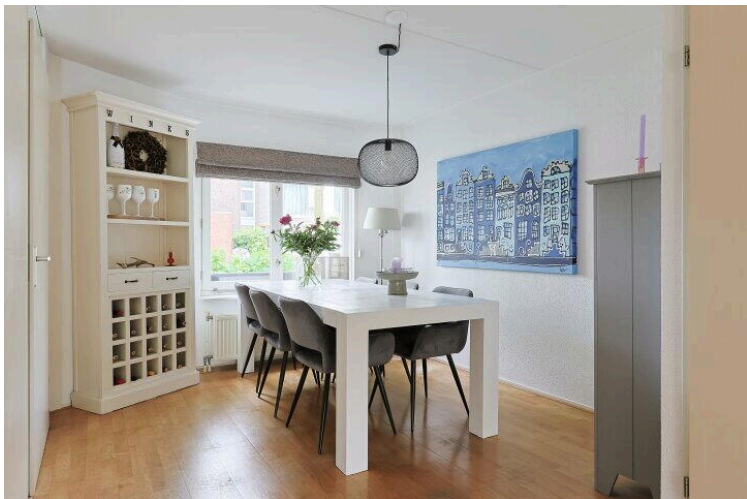
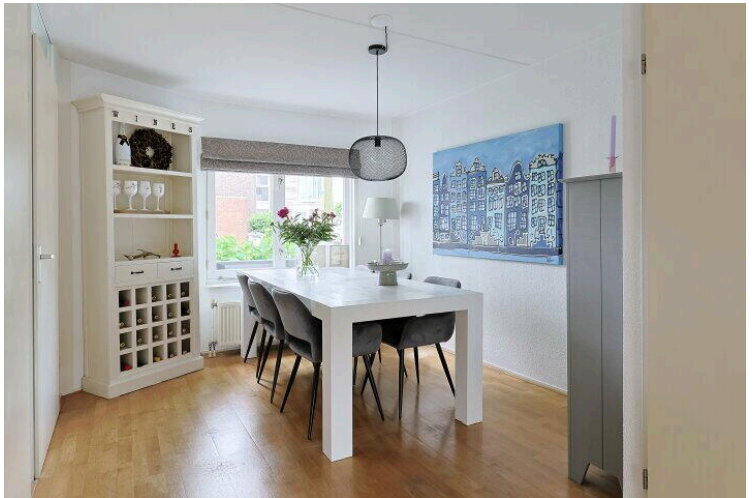
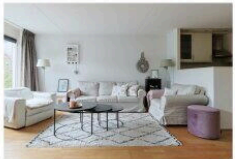
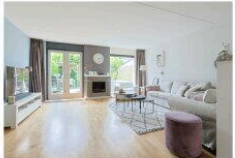
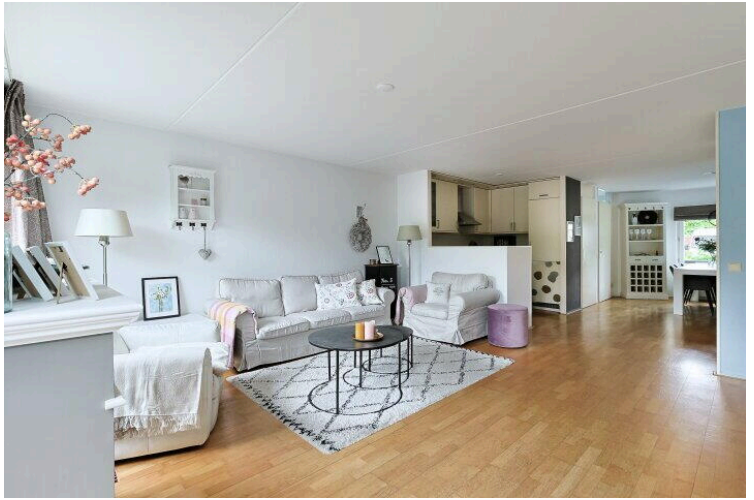
Schouw 58, 2408 PC Alphen aan den Rijn

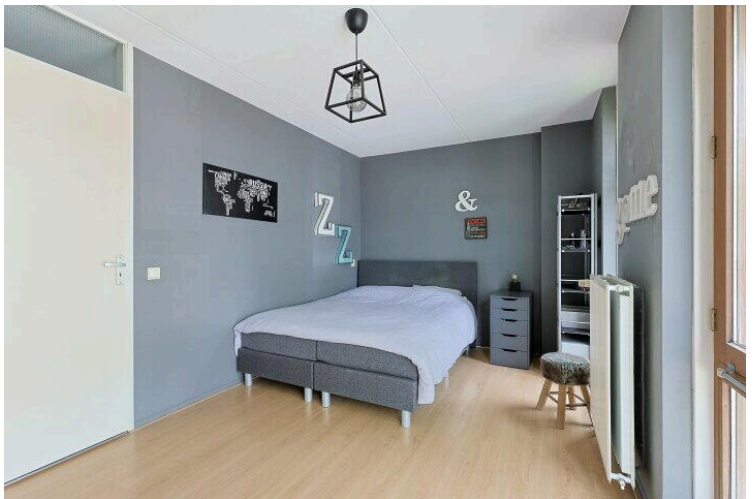
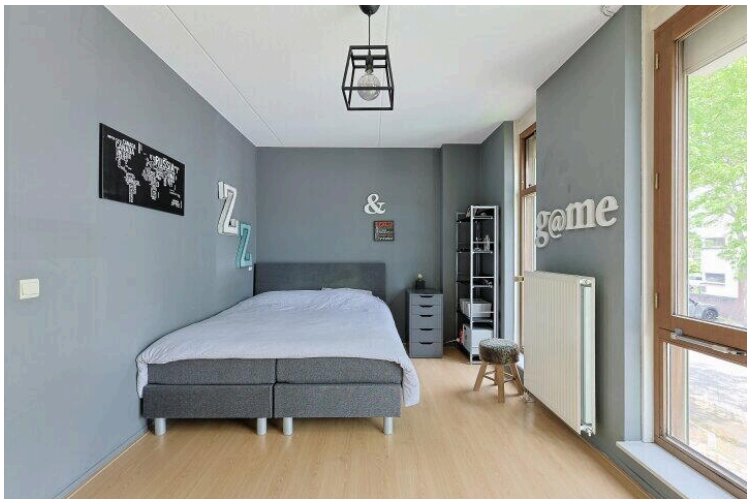
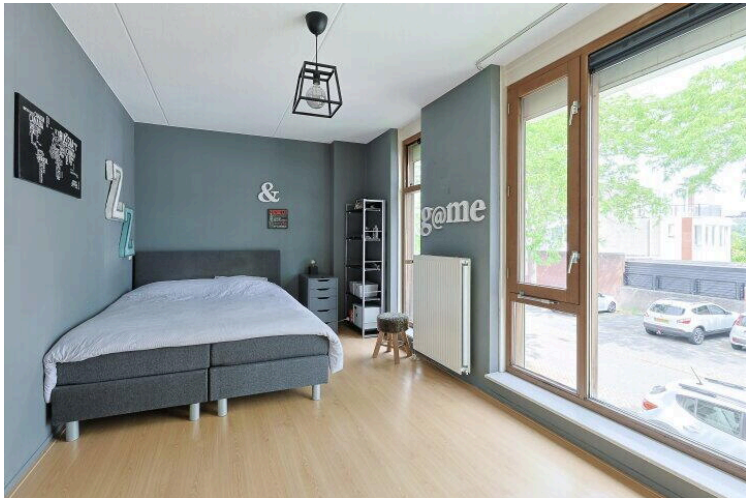
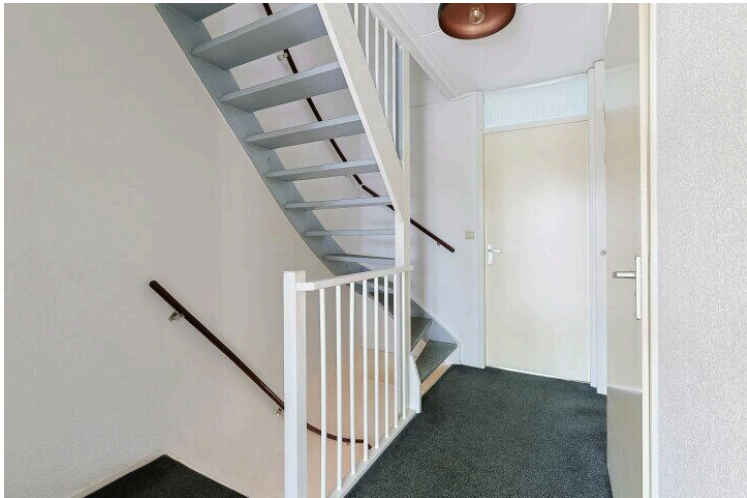
[Directions](#)

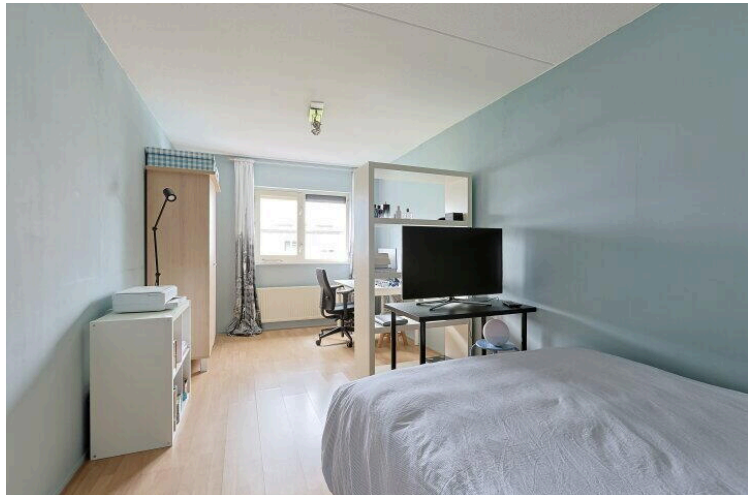
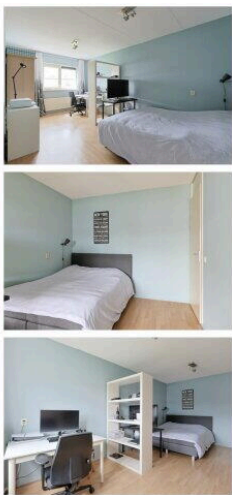
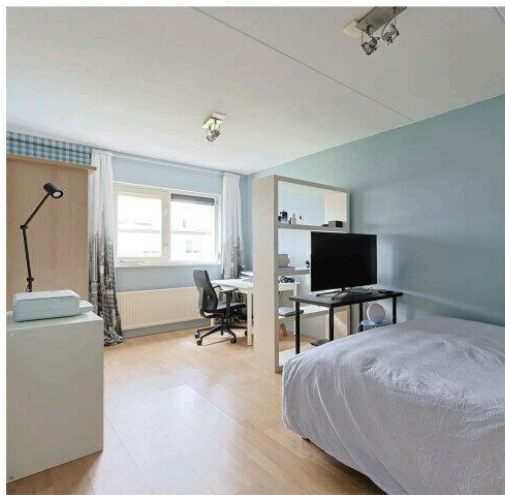
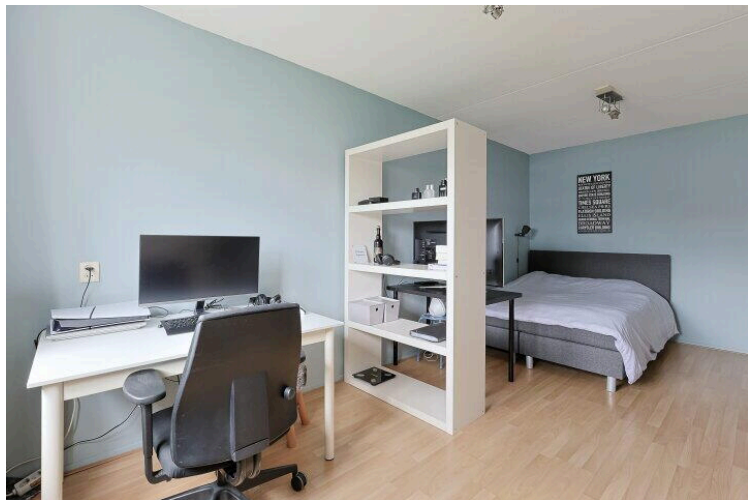
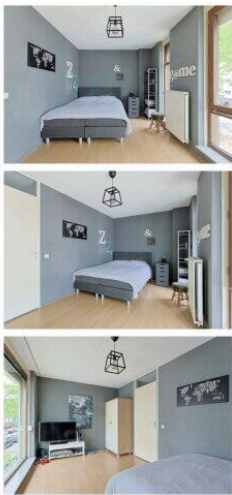
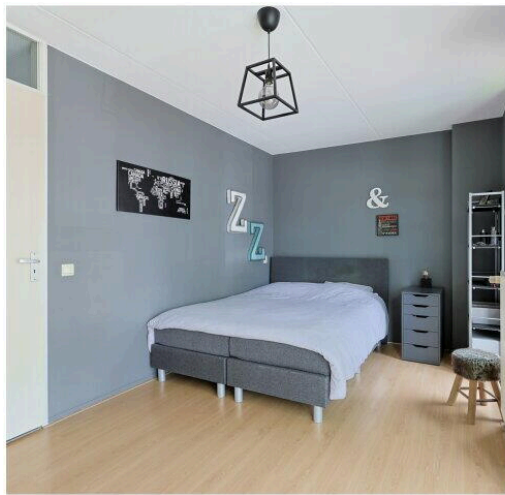
[View larger map](#)

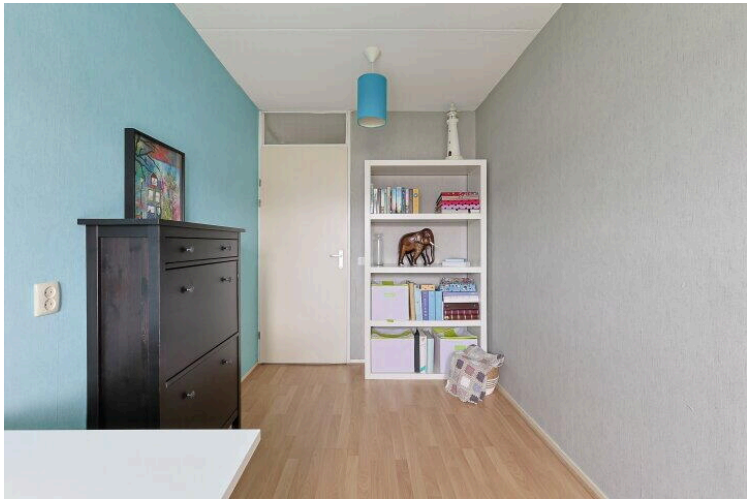
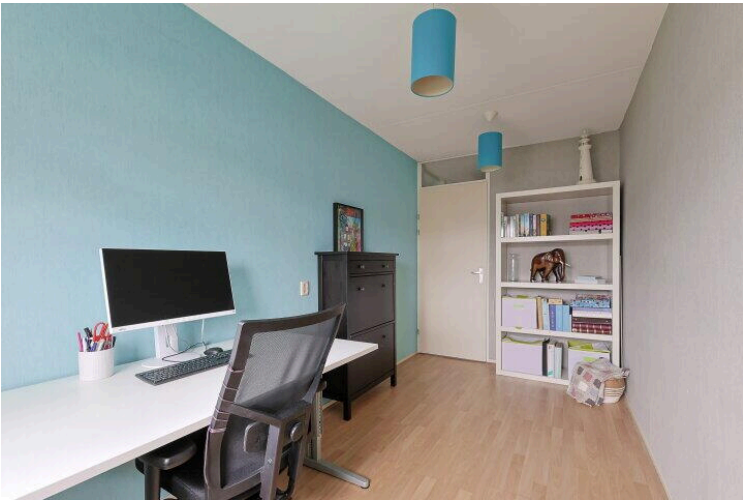
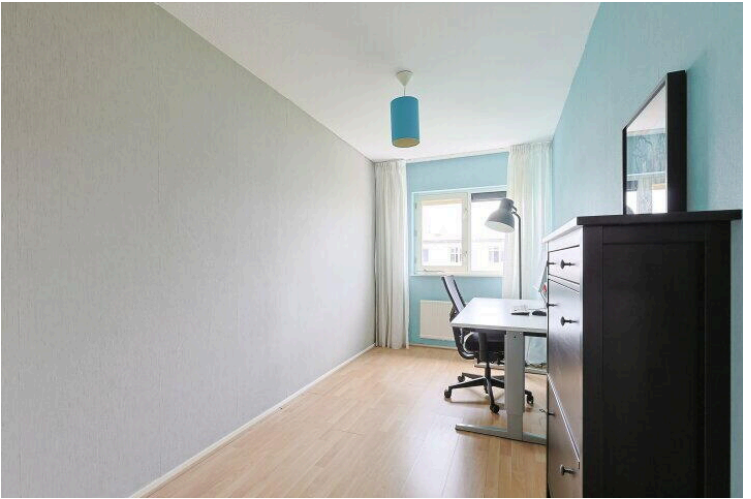
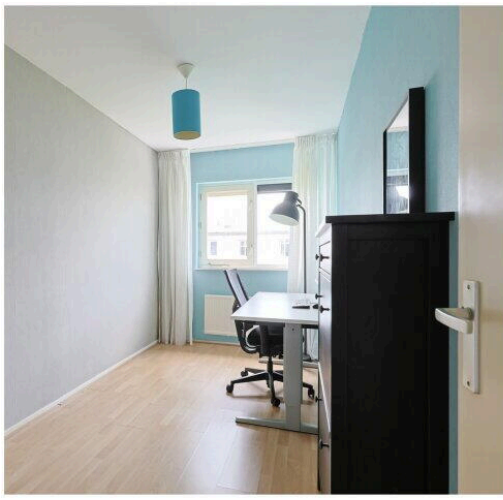
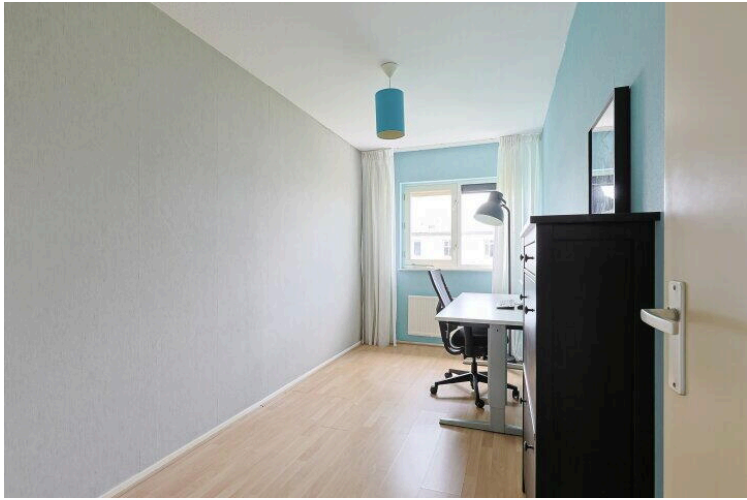


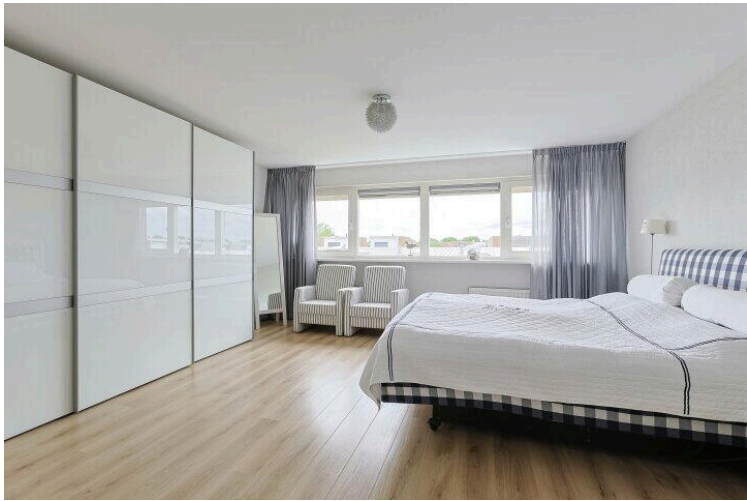
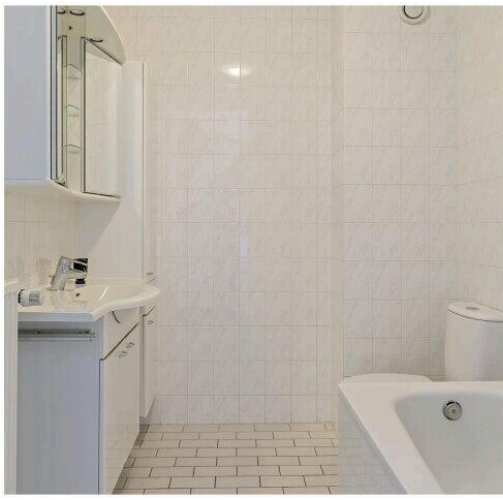
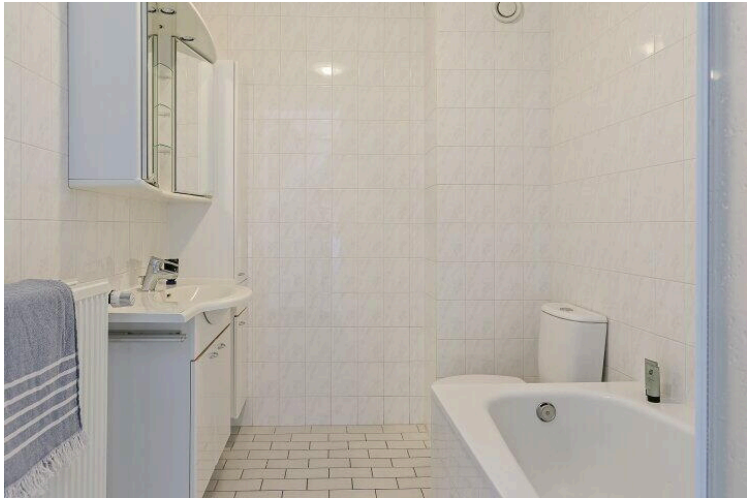


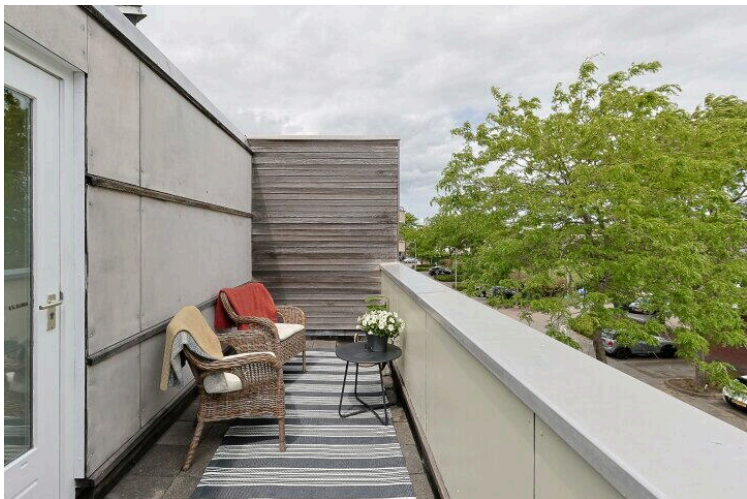
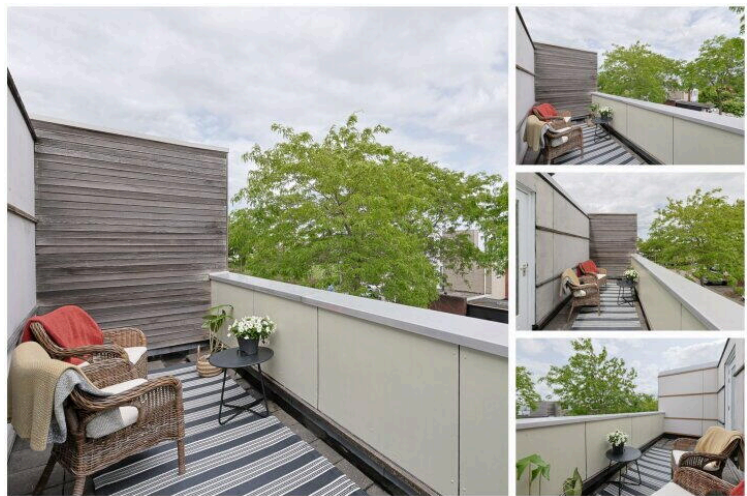
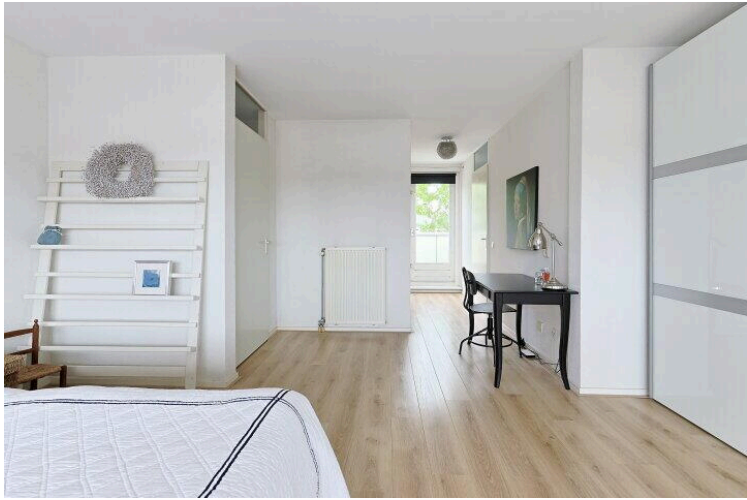




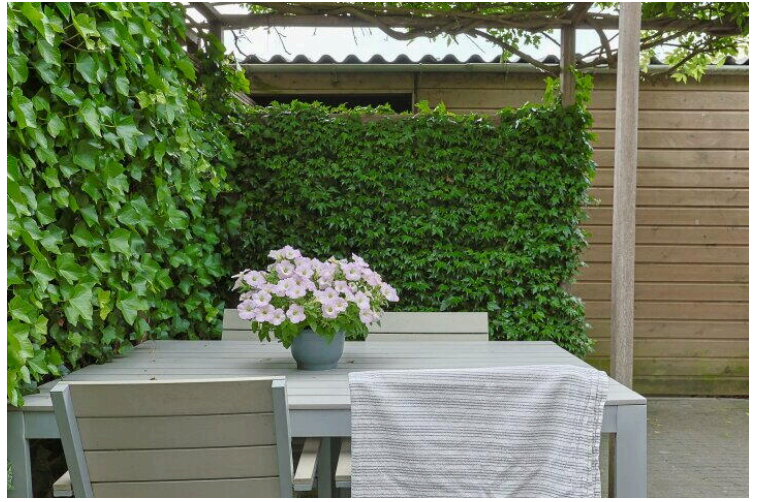






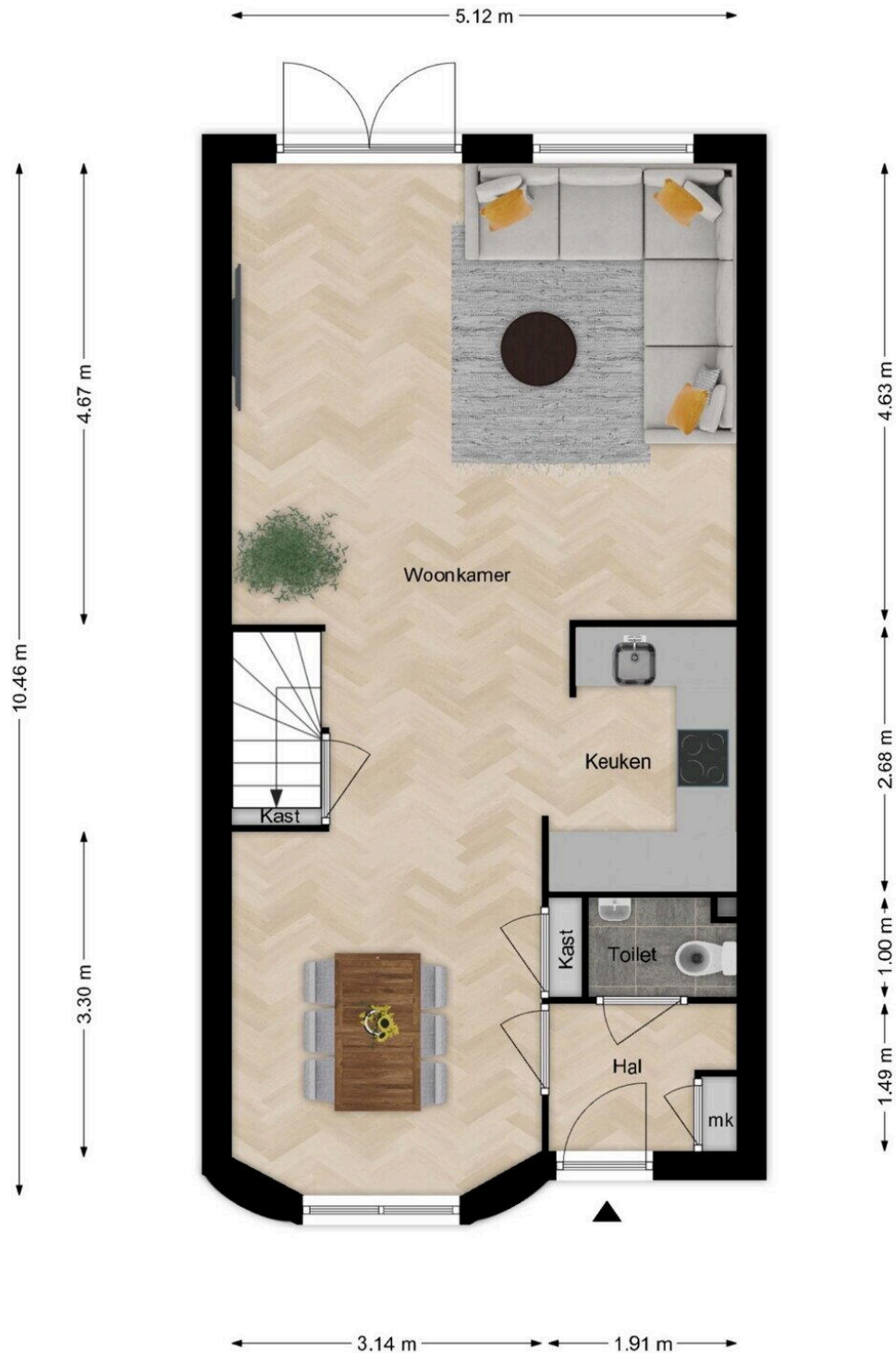






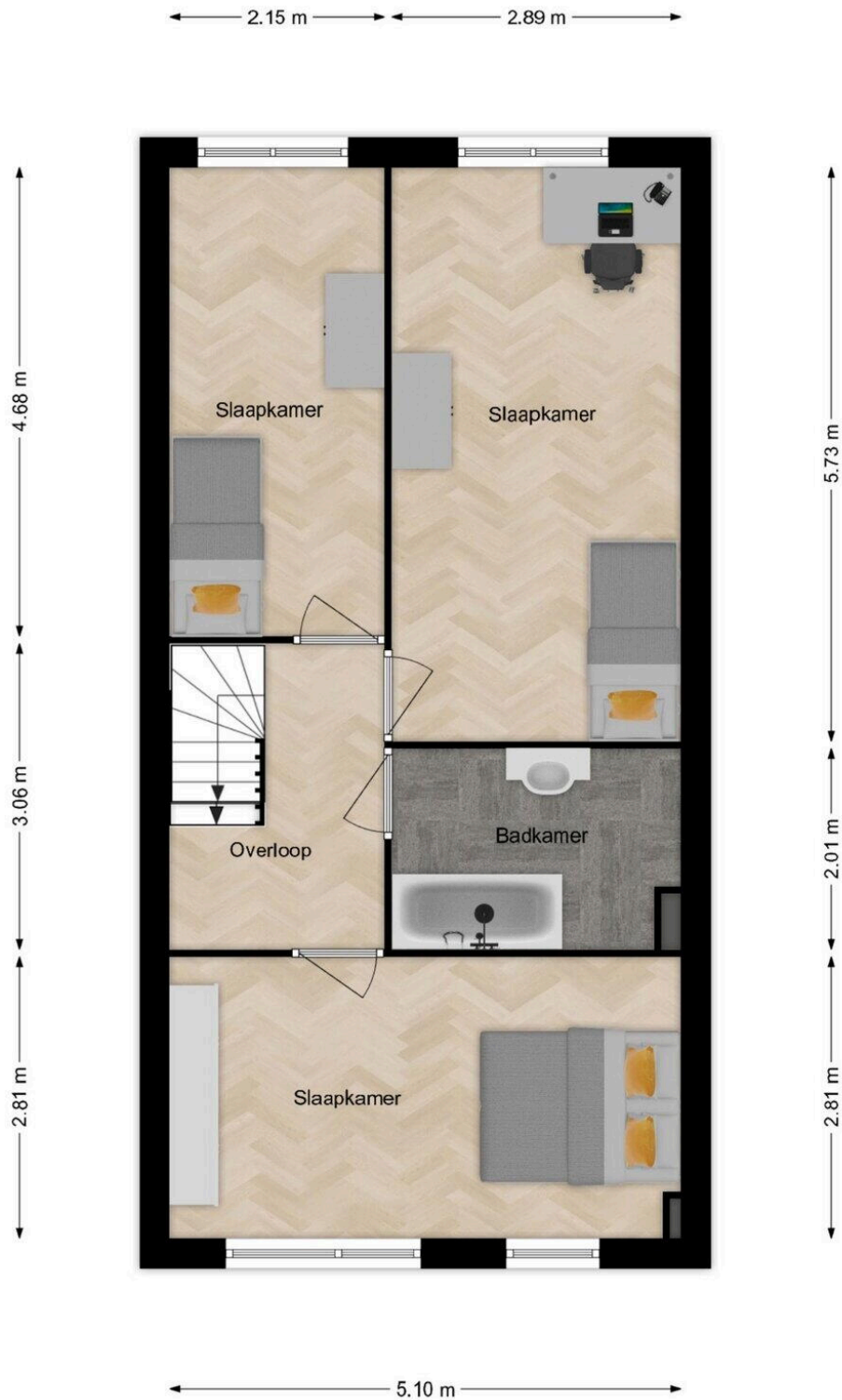


Schouw 58
Begane grond



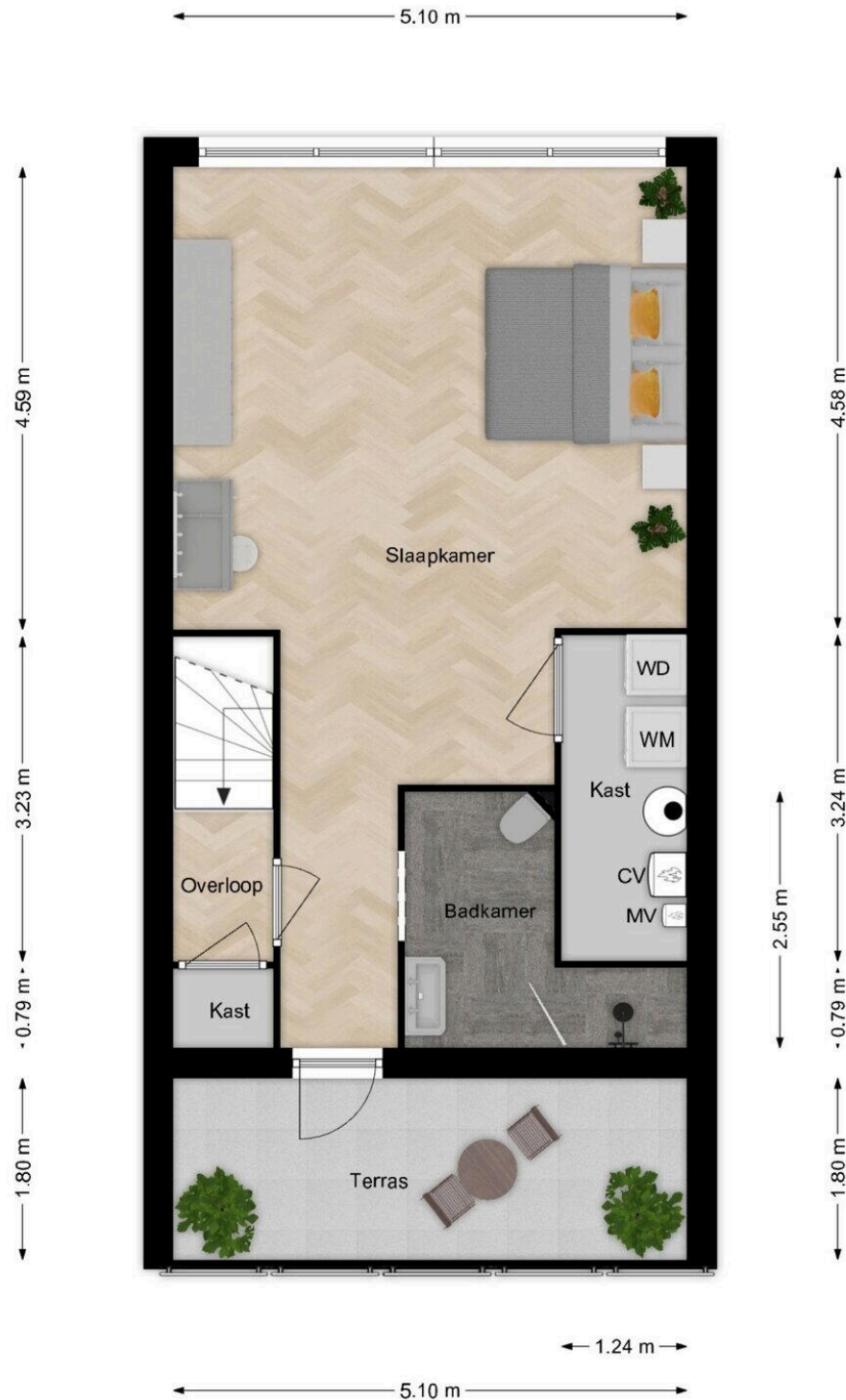
De plattegronden zijn met zorg samengesteld. De afmetingen zijn bij benadering en kunnen afwijken van de werkelijke situatie.
De plattegronden zijn fictief ingericht om u een indruk van de mogelijke indeling te kunnen geven.
Aan de plattegronden kunnen géén rechten worden ontleend.
Makelaardij Wolvers

Schouw 58
1e verdieping



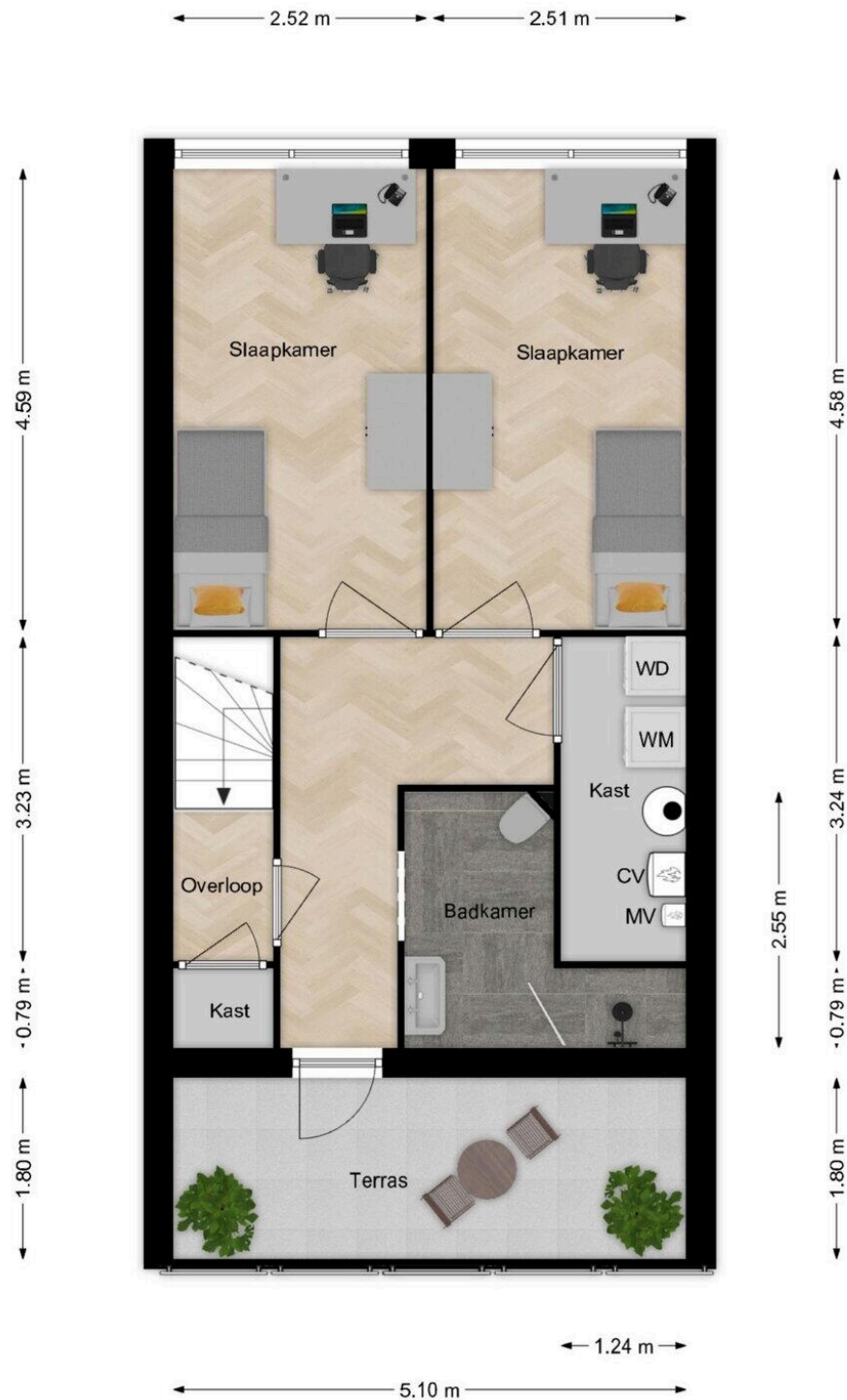
De plattegronden zijn met zorg samengesteld. De afmetingen zijn bij benadering en kunnen afwijken van de werkelijke situatie.
De plattegronden zijn fictief ingericht om u een indruk van de mogelijke indeling te kunnen geven.
Aan de plattegronden kunnen géén rechten worden ontleend.
Makelaardij Wolvers

Schouw 58
2e verdieping



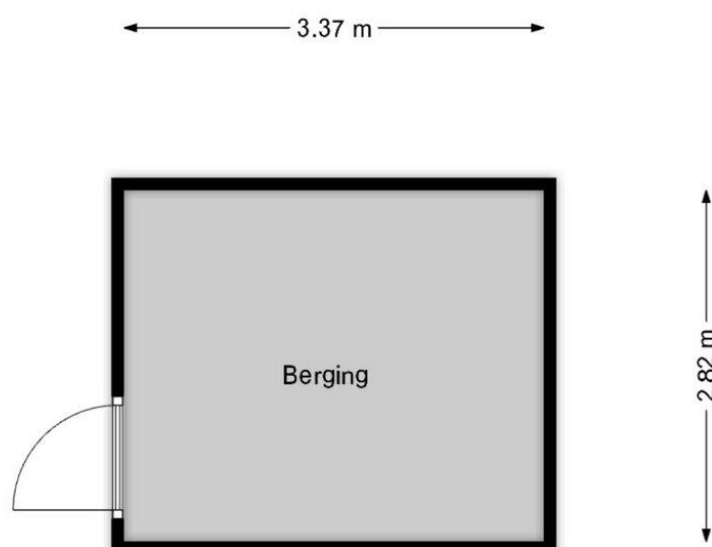
De plattegronden zijn met zorg samengesteld. De afmetingen zijn bij benadering en kunnen afwijken van de werkelijke situatie.
De plattegronden zijn fictief ingericht om u een indruk van de mogelijke indeling te kunnen geven.
Aan de plattegronden kunnen géén rechten worden ontleend.
Makelaardij Wolvers

Schouw 58
2e verdieping
optionele indeling



De plattegronden zijn met zorg samengesteld. De afmetingen zijn bij benadering en kunnen afwijken van de werkelijke situatie.
 De plattegronden zijn fictief ingericht om u een indruk van de mogelijke indeling te kunnen geven.
 Aan de plattegronden kunnen géén rechten worden ontleend.
 Makelaardij Wolvers

Schouw 58 Berging



De plattegronden zijn met zorg samengesteld. De afmetingen zijn bij benadering en kunnen afwijken van de werkelijke situatie.
De plattegronden zijn fictief ingericht om u een indruk van de mogelijke indeling te kunnen geven.
Aan de plattegronden kunnen géén rechten worden ontleend.
Makelaardij Wolvers

Schouw 58
Situatie



De plattegronden zijn met zorg samengesteld. De afmetingen zijn bij benadering en kunnen afwijken van de werkelijke situatie.
De plattegronden zijn fictief ingericht om u een indruk van de mogelijke indeling te kunnen geven.
Aan de plattegronden kunnen geen rechten worden ontleend.
Makelaardij Wolvers

Schouw 58

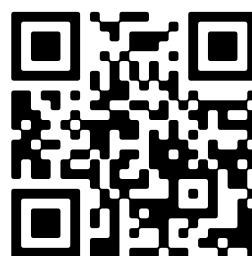
www.schouw58.nl



Makelaardij Wolvers

Speenkruid 24
2408 LL, Alphen aan den Rijn

www.makelaardijwolvers.nl
06 147 792 92



📱 Scan Mij!