

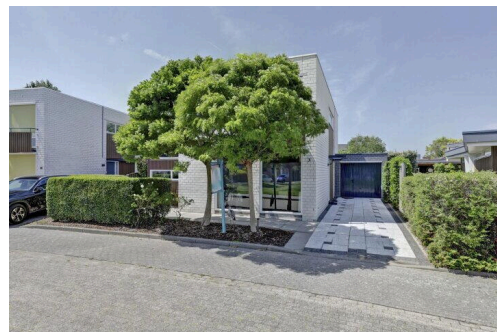
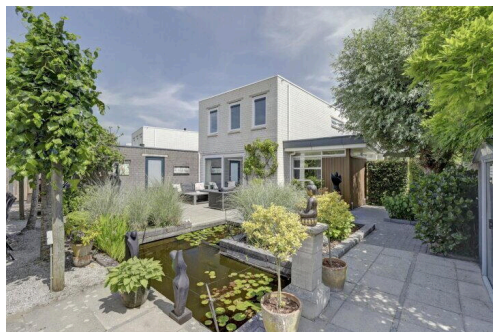
# Vlissingen

Nienke van Hichtumlaan 3 | Vraagprijs € 595.000 k.k.



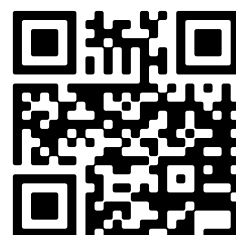
## BESCHIKBAAR

[WWW.NIENKEVANHICHTUMLAAN3.NL](http://WWW.NIENKEVANHICHTUMLAAN3.NL)



<b>Type object:</b>	Vrijstaande woning
<b>Bouwjaar:</b>	1998
<b>Woonoppervlakte:</b>	135 m <sup>2</sup>
<b>Perceeloppervlakte:</b>	394 m <sup>2</sup>
<b>Inhoud:</b>	552 m <sup>3</sup>
<b>Aantal kamers:</b>	5 kamers (4 slaapkamers)
<b>Website:</b>	<a href="http://www.nienkevanhichtumlaan3.nl">www.nienkevanhichtumlaan3.nl</a>

**Bert Bimmel**  
MAKELAARDIJ



[www.bertbimmel.nl](http://www.bertbimmel.nl) | 0118 - 414 014

# Omschrijving

## Nienke van Hichtumlaan 3, 4385 KV Vlissingen

Op één van de leukste plekjes in de populaire wijk Rosenberg staat deze vrijstaande woning, onderdeel van een serie van 5 woningen ontworpen door een bekende architect. Super effectief in een kubistische stijl is de woning in 1998 opgeleverd. Gelegen op een kavel van zo'n 400 m<sup>2</sup>, een woonoppervlak van 135 m<sup>2</sup> en 4 slaapkamers.

De woning is sinds de bouw uitstekend onderhouden en zijn bijvoorbeeld onlangs de gevels grondig gereinigd en voorzien van moderne afwerking in onderhoudsvrij kunststof. Naast het onderhoud is de afwerking, het sanitair en de keukeninrichting up to date wat de woning echt instapklaar maakt. Ook aan de duurzaamheid is goed aandacht besteed. Zo zijn er maar liefst 18 zonnepanelen aangebracht en is in 2023 de cv ketel vernieuwd. Niet verwonderlijk dat de woning een A label heeft en zijn de kosten voor elektriciteit nihil.

De eyecatcher van dit prachthuis is de achtertuin. Fraai en uiterst smaakvol ingericht en afgewerkt. Wat in de tuin direct opvalt is de enorme privacy die de tuin biedt. Dat zou je echt niet verwachten. Als je dat combineert met de ligging aan het groengebied aan de voorzijde kan zonder overdrijven gezegd worden dat de ligging in Rosenberg nergens beter is.

### Indeling:

Begane grond: voordeur onder een gastvrije luifel met toegang naar de hal waar de toiletruimte en de meterkast is. Daarna komt u direct in de woonkamer waar u direct overweldigd wordt door de hoeveelheid daglicht wat door de grote glaspuien naar binnen valt. De fraaie houten vloer en de lichte tinten versterken dat. De woonkamer is zo'n 58 m<sup>2</sup> groot en heeft een ruime werkhoek, een tuingerichte zithoek met een gashaard en een schuifpui voor de perfecte verbinding met de tuin. De keuken is gesitueerd in een aparte nis en gekoppeld aan een praktische bijkeuken.

Verdieping: overloop. 4 slaapkamers en een fraaie, comfortabele badkamer in hedendaagse tinten.

Aan de woning is van oorsprong een grote garage aangebouwd. Deze 8,5 m diepe garage is in gebruik geweest als gecombineerde fietsenberging en volwaardig afgewerkte saunaruimte die ook heel goed te gebruiken is als praktijkruimte voor pedicure of schoonheidssalon.

De achtertuin is gelegen op het westen en is uiterst charmant niet in de laatste plaats door de kunstzinnige ornamenten die er een plek hebben gekregen. Overtuig u zelf en maak snel een afspraak met Bert Bimmel Makelaardij (0118-414014) om een bezichtiging te plannen. Wij geven u graag een rondleiding.

Voor meer informatie verwijzen wij u graag naar onze website, waar u een uitgebreide presentatie vindt.

## Kenmerken

Vraagprijs:	€ 595.000 k.k.
Aanvaarding:	In overleg

## Bouw

Object type:	Eengezinswoning, vrijstaande woning
Soort bouw:	Bestaande bouw
Bouwjaar:	1998
Soort dak:	Plat dak bedekt met bitumineuze dakbedekking

## Oppervlakte en inhoud

Woonoppervlakte:	135 m²
Perceeloppervlakte:	394 m²
Inhoud:	552 m³
Overige inpandige ruimte:	25 m²
Gebouwgebonden buitenruimte:	1 m²

## Indeling

Aantal kamers:	5 kamers (4 slaapkamers)
Aantal badkamers:	1 badkamer
Badkamervoorzieningen:	Ligbad, toilet, douche, wastafelmeubel
Aantal woonlagen:	2 woonlagen
Voorzieningen:	Mechanische ventilatie, rolluiken, tv-kabel, schuifpui

## Energie

Energielabel:	A
Isolatie:	Volledig geïsoleerd, hr glas
Verwarming:	Cv-ketel, gashaard
Warm water:	Cv-ketel
Cv ketel:	Atag combiketel gas gestookt uit 2023 (eigendom)

## Buitenruimte

Ligging:	Aan rustige weg, in woonwijk, vrij uitzicht
Balkon dakterras:	Balkon

Tuin:	Achtertuintuin
Achtertuintuin:	192 m² (12 meter diep en 16 meter breed)
Ligging tuin:	Gelegen op het westen en en bereikbaar via achterom

**Bergruimte**

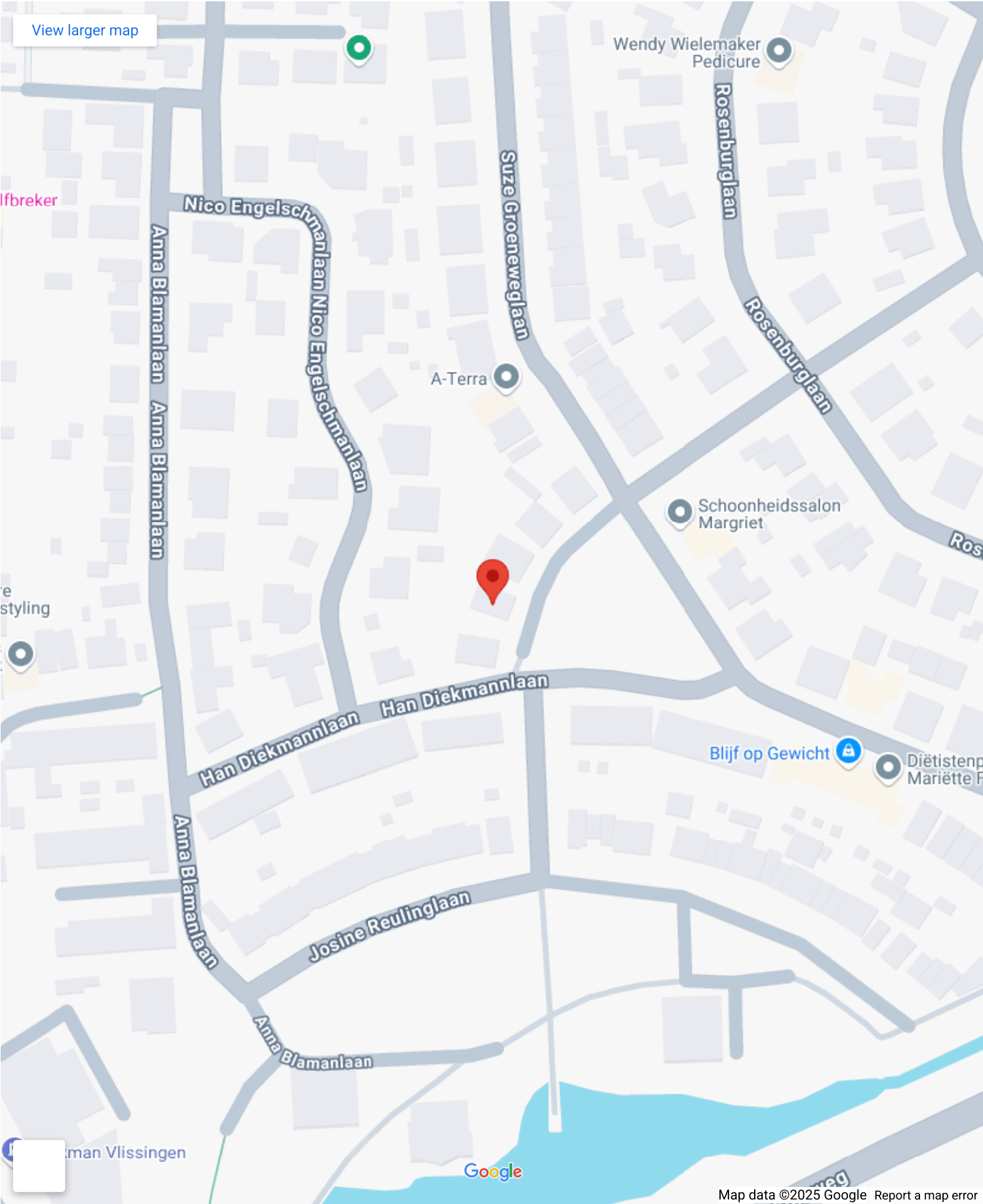
Soort parkeergelegenheid:	Op eigen terrein
---------------------------	------------------

**Garage**

Soort garage:	Aangebouwd steen
Capaciteit garage:	1 auto
Voorzieningen garage:	Verwarming, elektra, stromend water
Isolatie garage:	Dakisolatie, muurisolatie



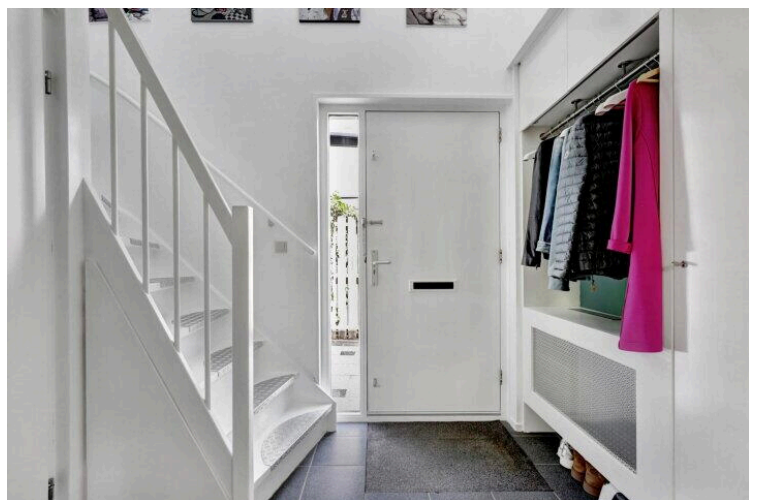
# Op de kaart



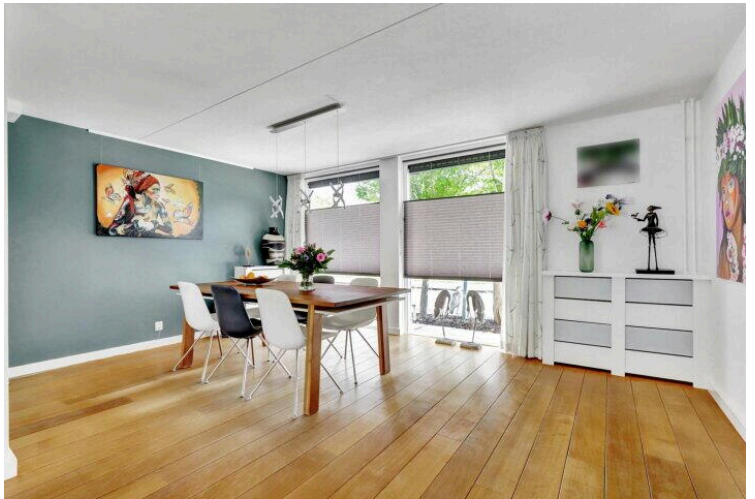
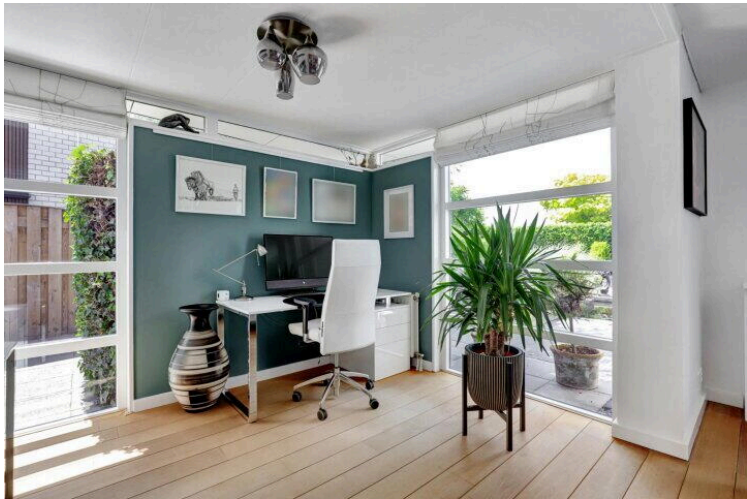
[illegible]

Map data ©2025 Google [Report a map error](#)





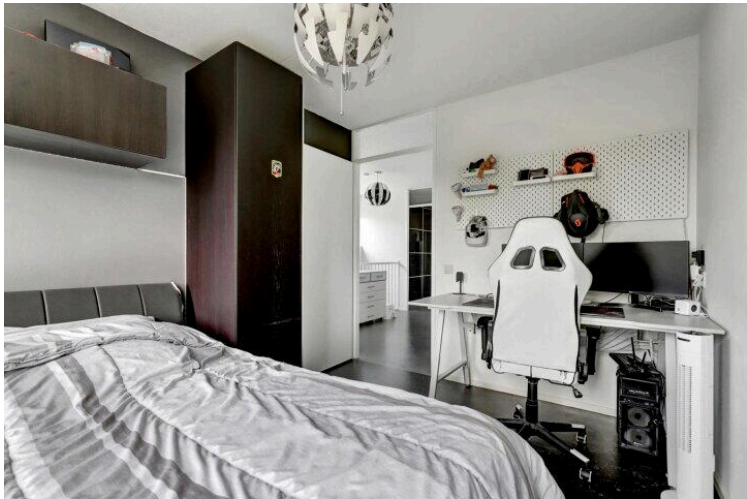




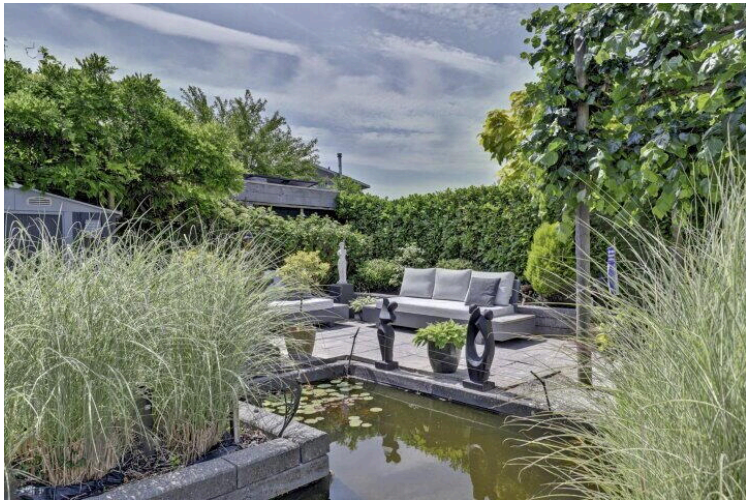
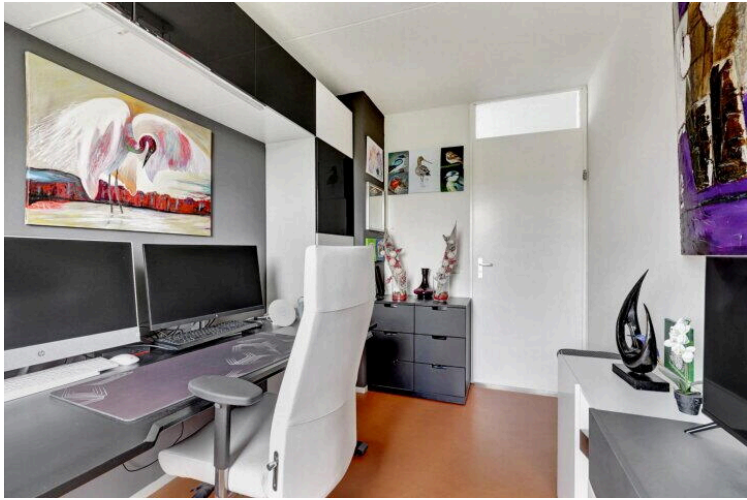




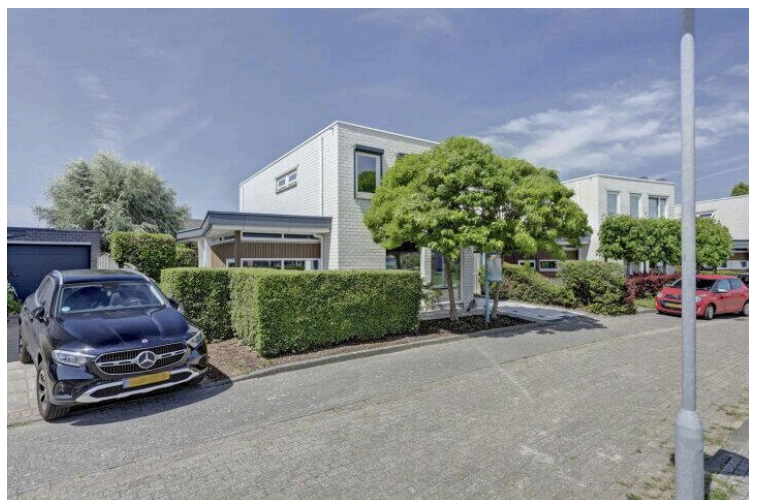
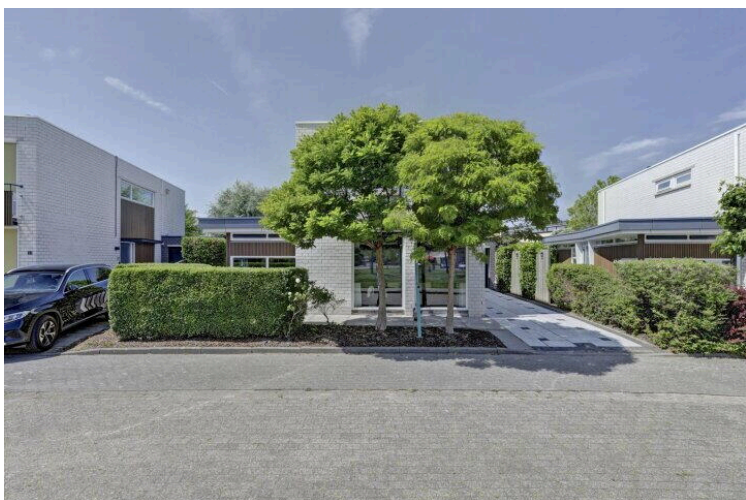
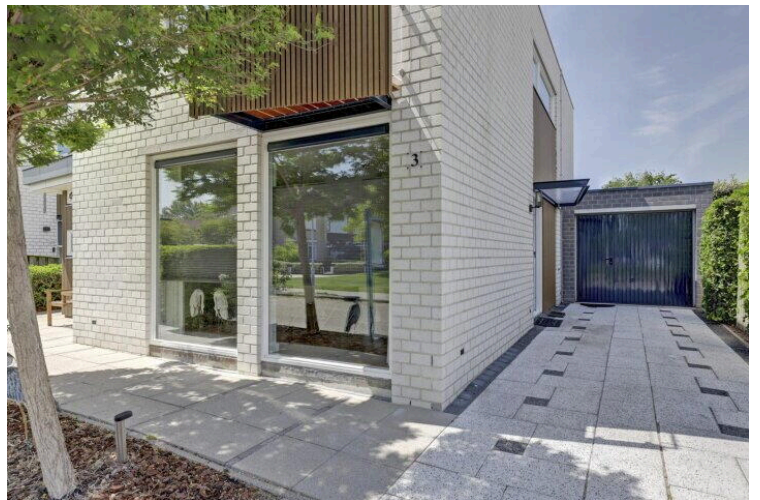
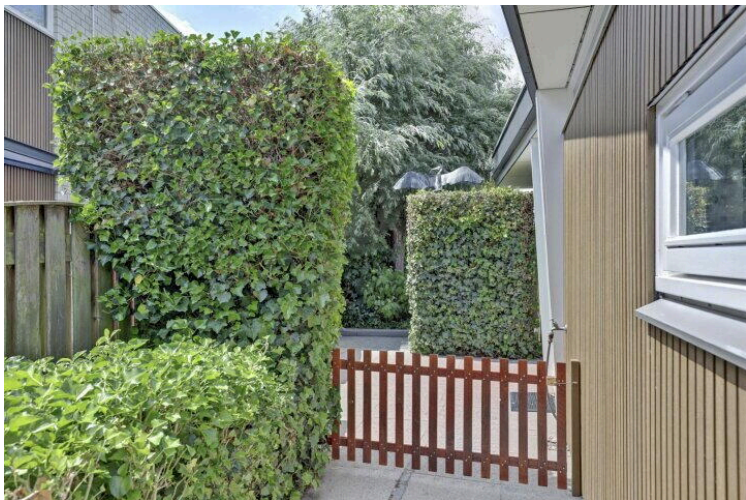
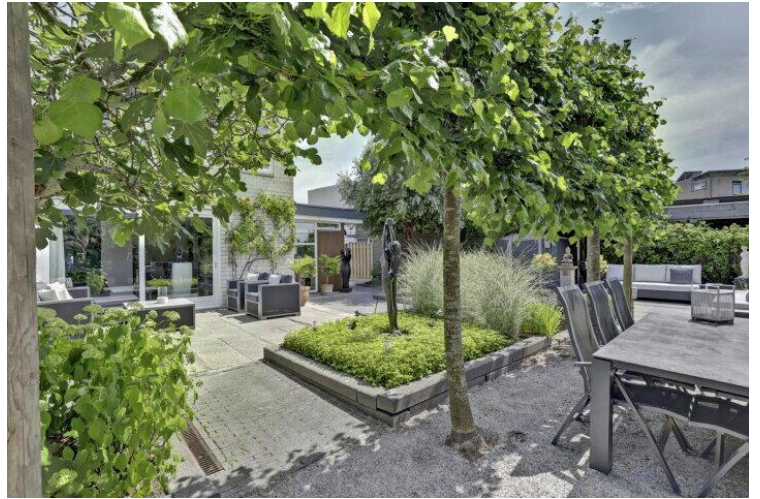
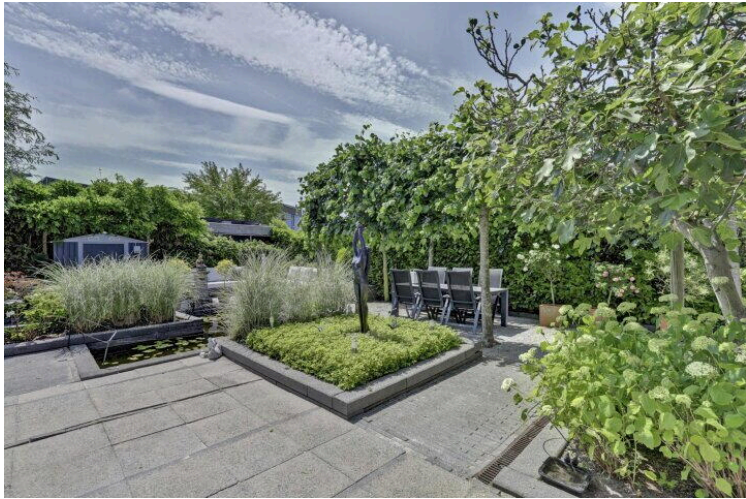
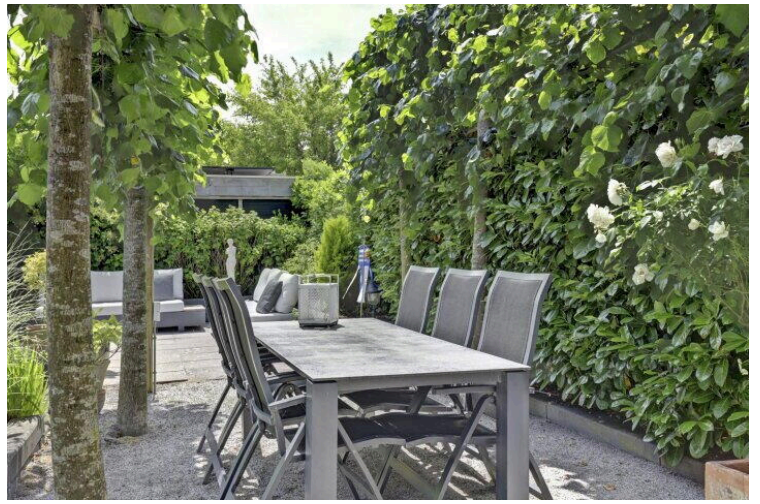




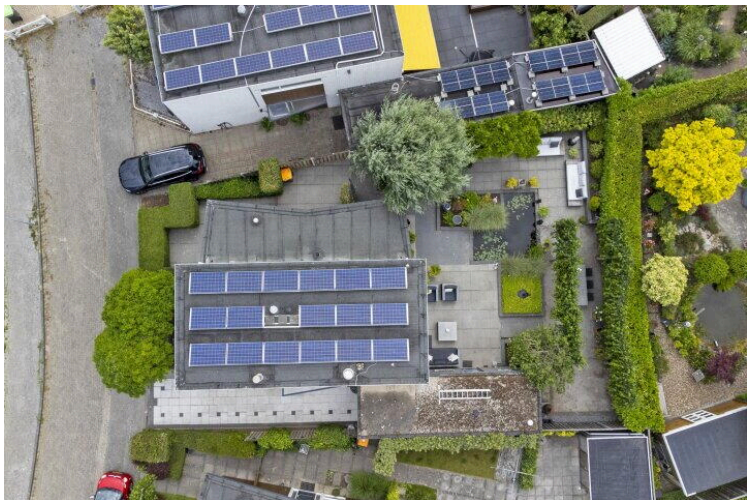
















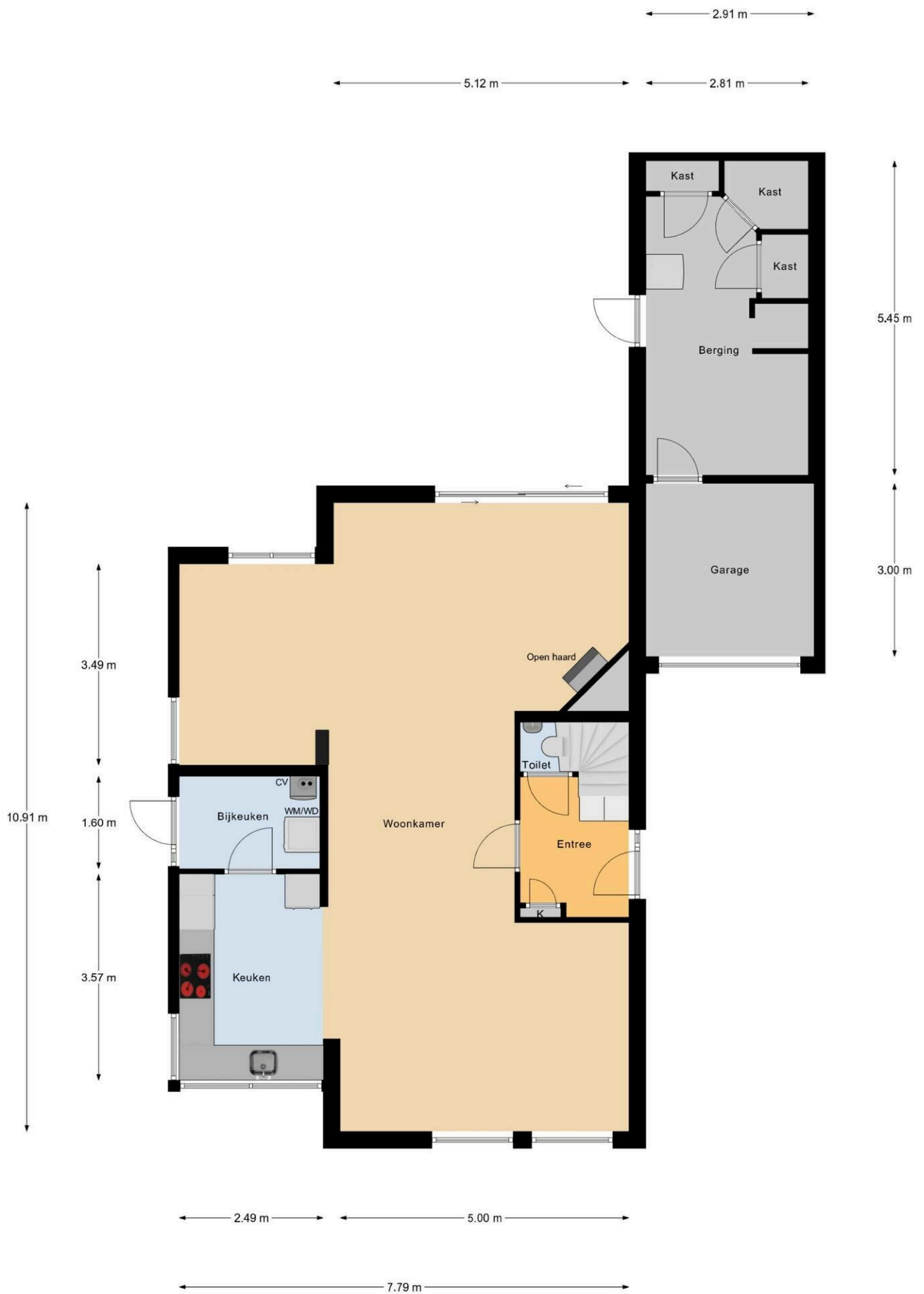
# BENIEUWD WAT UW HUIS WAARD IS?

Maak een vrijblijvende afspraak voor een adviesgesprek

Bert  Bimmel

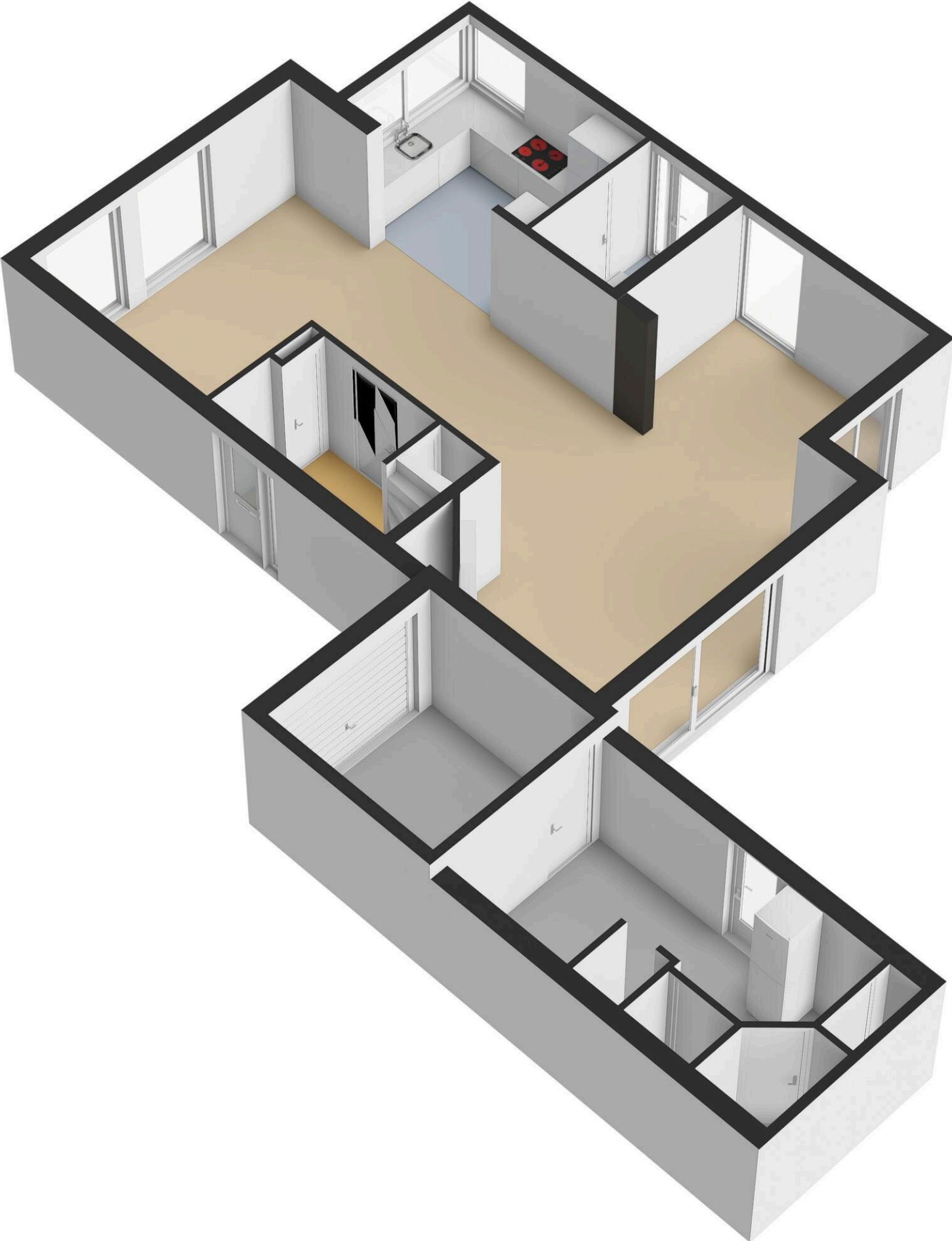
Bel (0118) 41 40 14



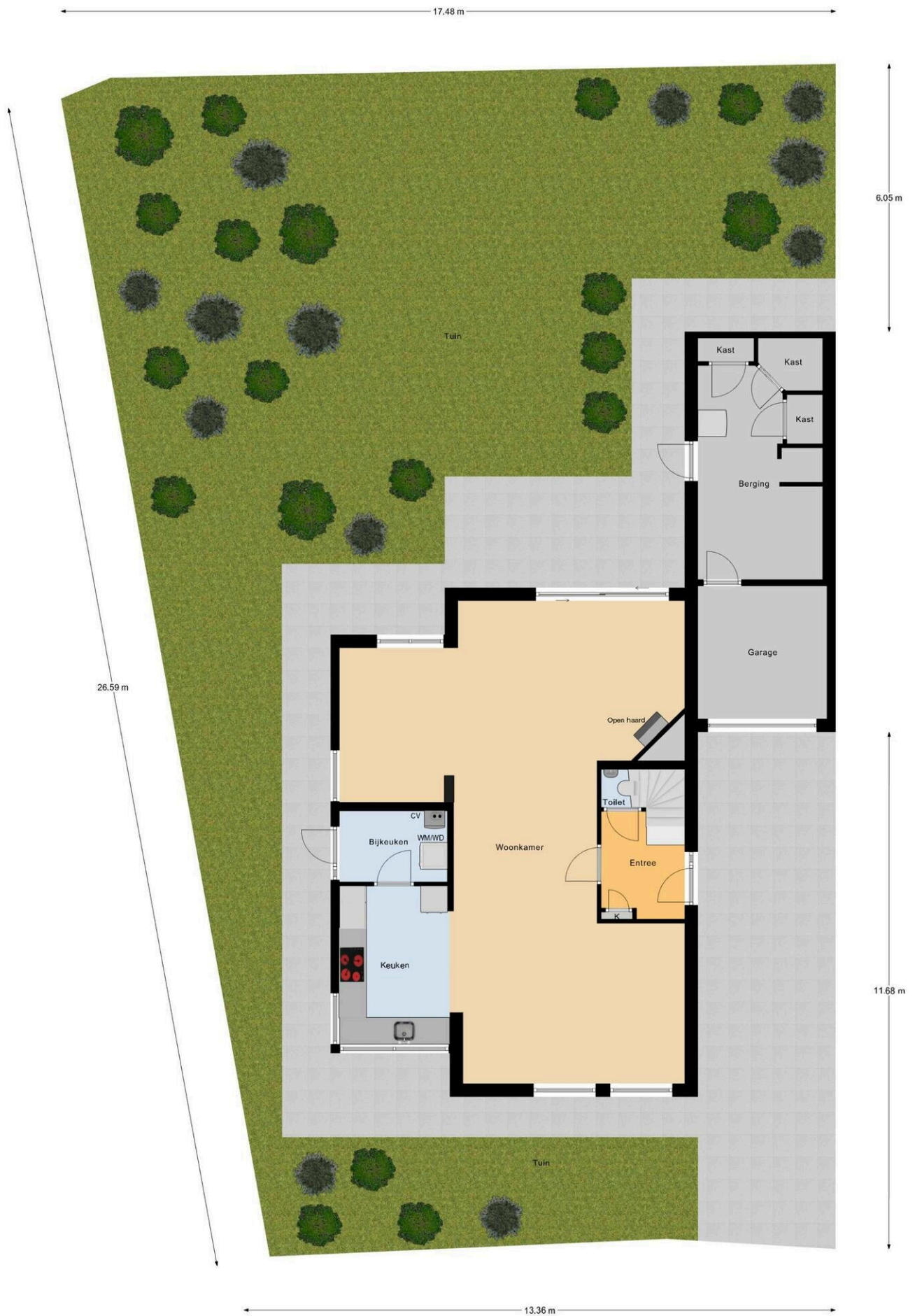


Begane Grond



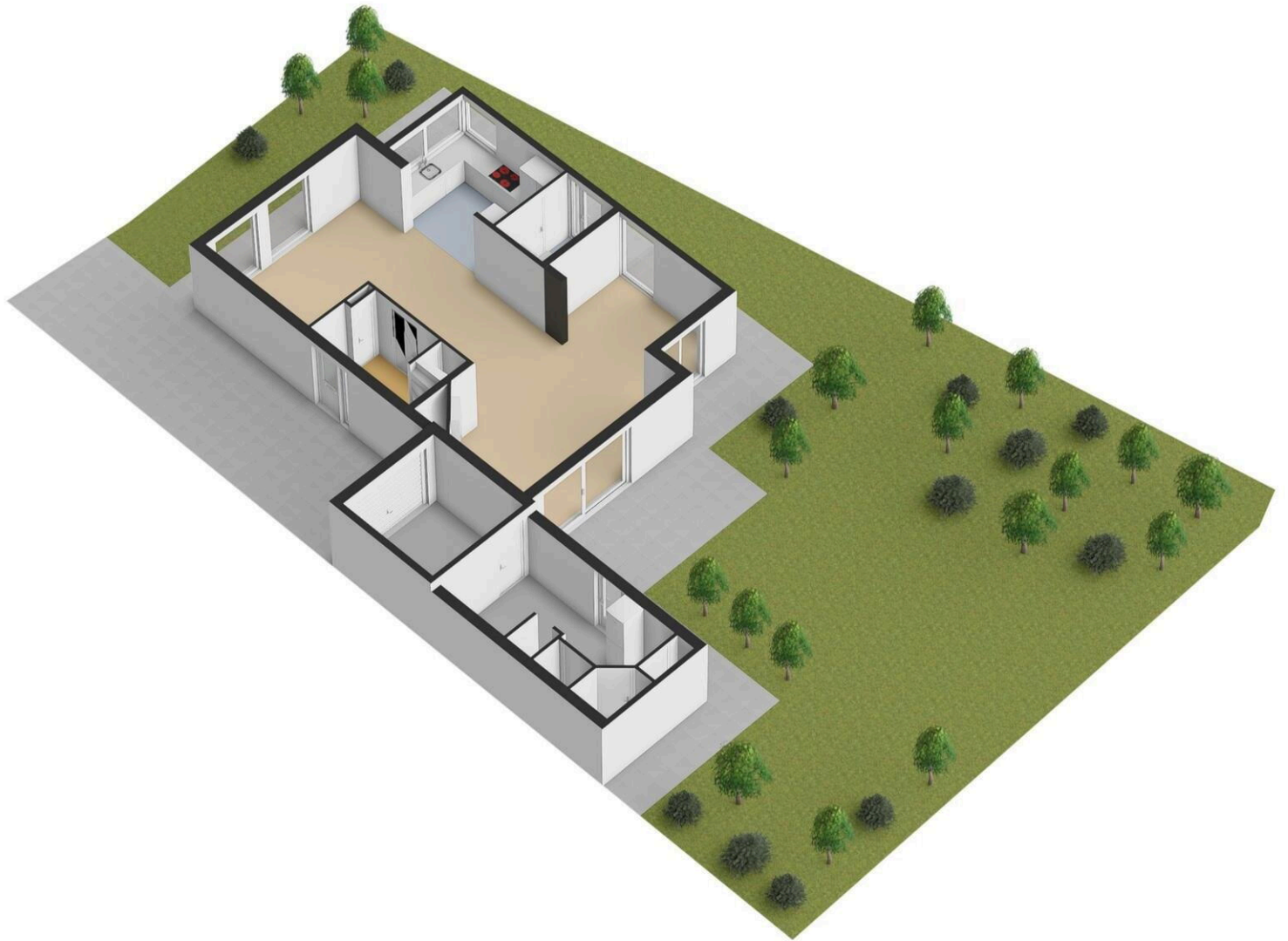




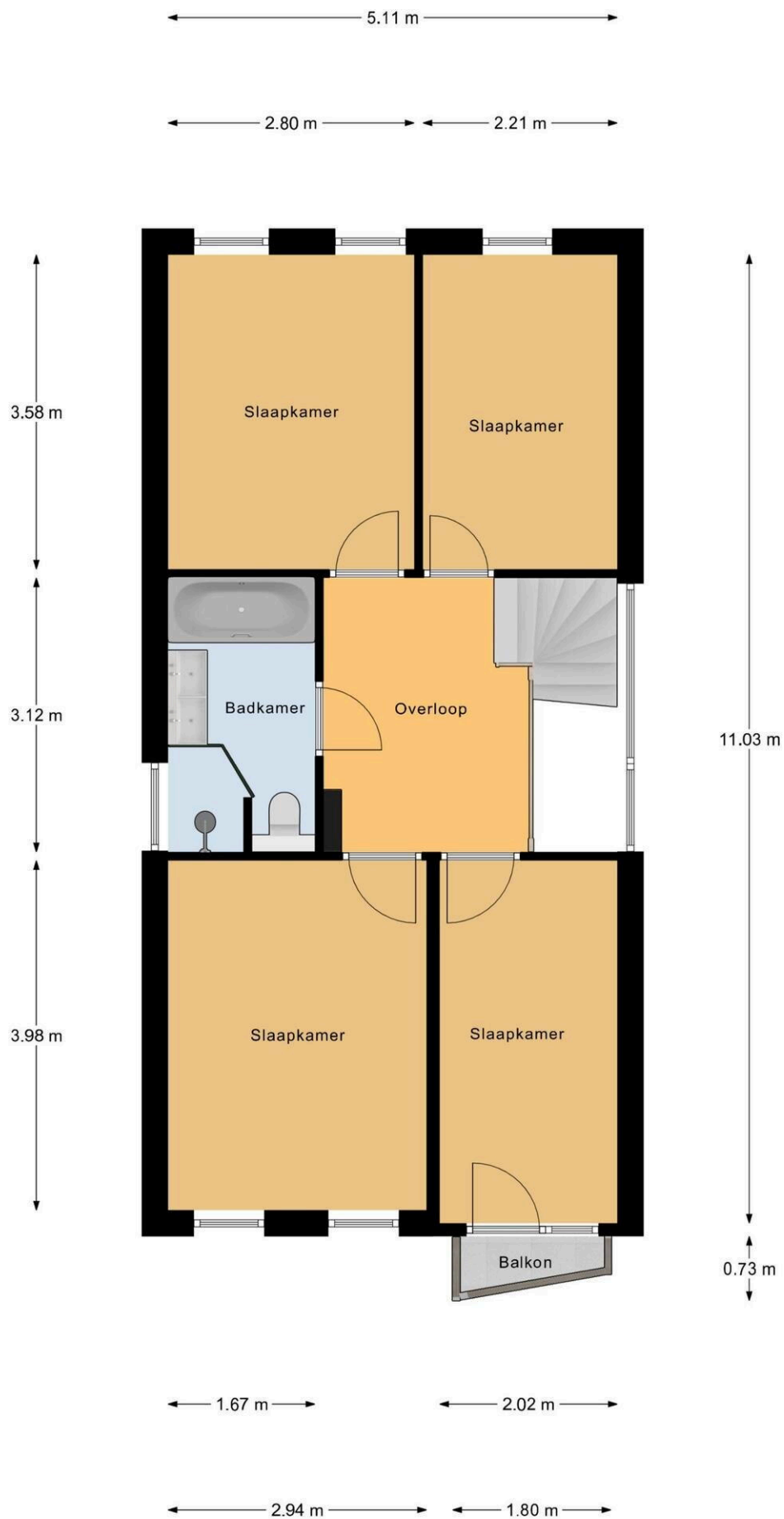


Begane Grond Tuin



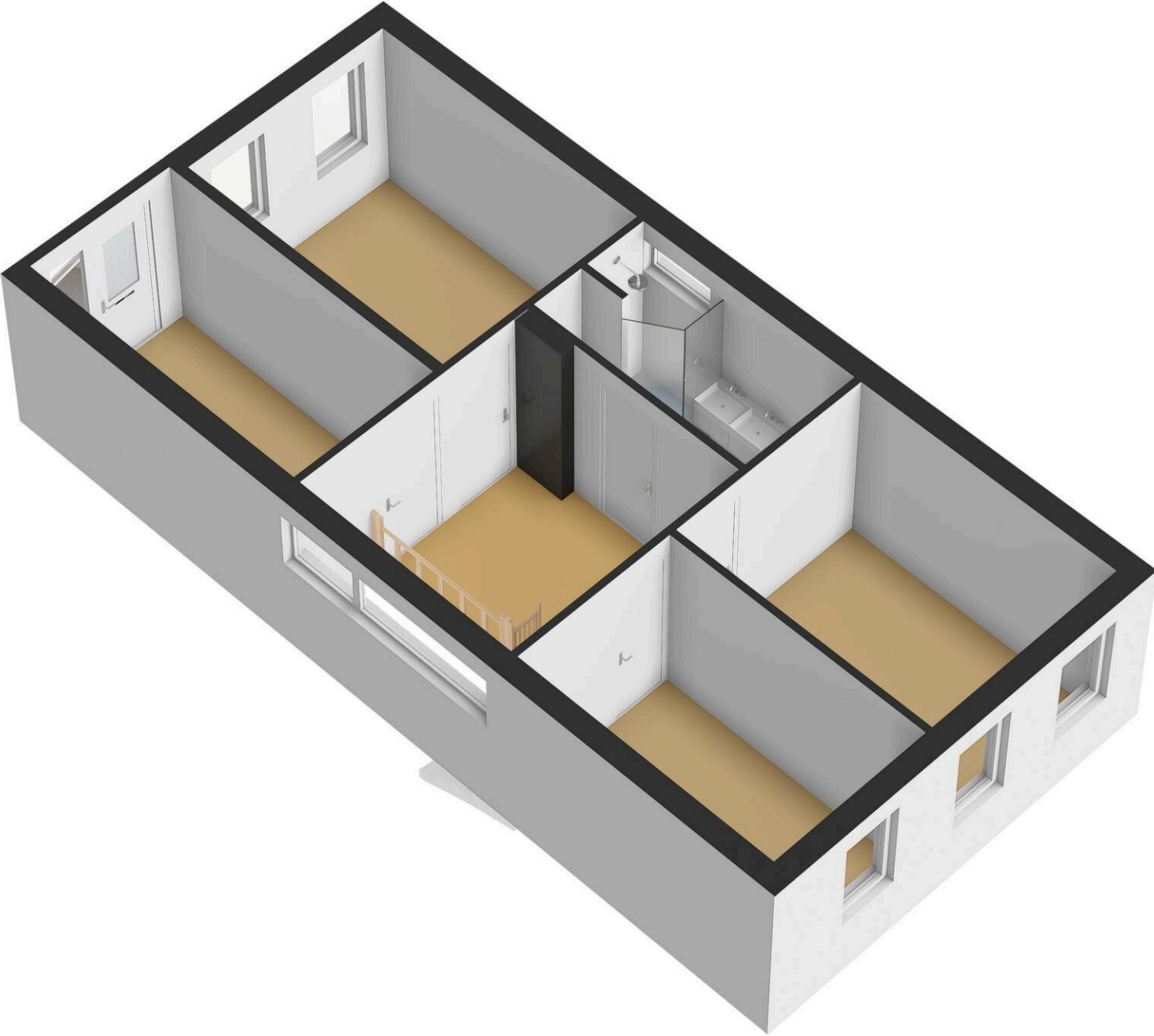






1e Verdieping







# Nienke van Hichtumlaan 3

[www.nienkevanhichtumlaan3.nl](http://www.nienkevanhichtumlaan3.nl)



## Bert Bimmel Makelaardij

Badhuisstraat 16  
4381 LS, Vlissingen

[www.bertbimmel.nl](http://www.bertbimmel.nl)  
0118 - 414 014



📱 Scan Mij!