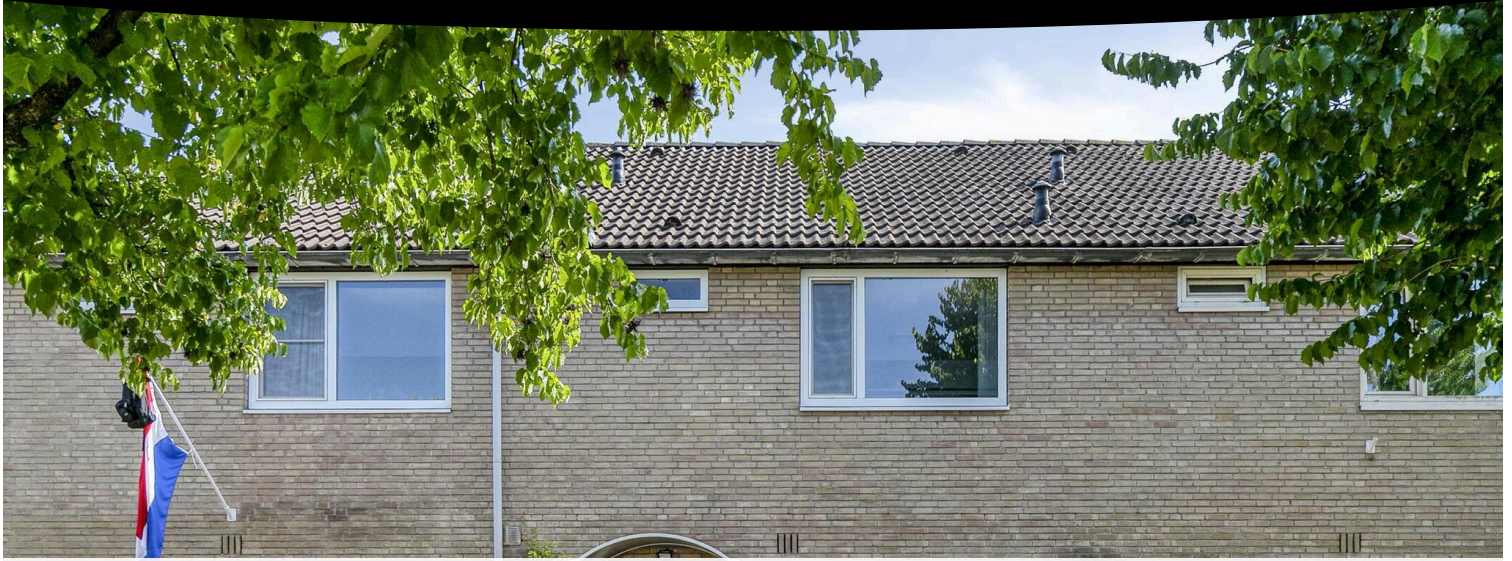


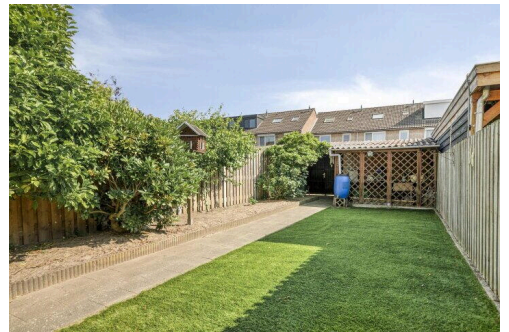
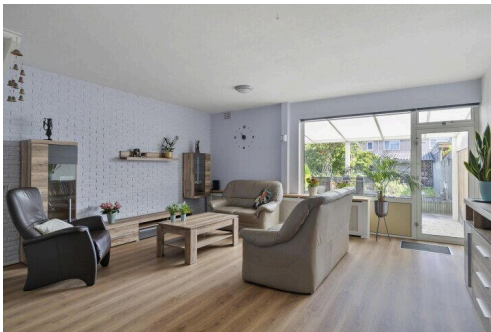
Drunen

Piet Heinstraat 22 | **Vraagprijs € 389.000 k.k.**



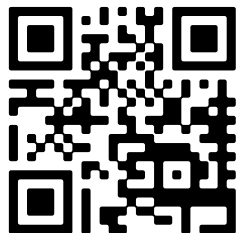
BESCHIKBAAR

WWW.PIETHEINSTRAT22.NL



Type object:	Tussenwoning
Bouwjaar:	1971
Woonoppervlakte:	119 m ²
Perceeloppervlakte:	191 m ²
Inhoud:	420 m ³
Aantal kamers:	6 kamers (4 slaapkamers)
Website:	www.pietheinstraat22.nl

homi
MAKELAARS



www.homi-makelaars.nl/locaties/de-langstraat | 0416 - 745 300

Omschrijving

Piet Heinstraat 22, 5151 MT Drunen

Zoek je een fijne gezinswoning in de wijk Venne Oost, gelegen nabij diverse voorzieningen én niet ver van de ontsluiting via de snelweg? Deze woning biedt alles wat je zoekt: een ruime woonkamer, een halfopen keuken, drie ruime slaapkamers en een ruime badkamer. Laat je verrassen door de verrassende ruimte die dit huis te bieden heeft! Een heerlijk diep onderhoudsvriendelijke tuin op het zuiden én een praktische zolder maken het plaatje compleet.

Ben jij klaar voor een nieuw thuis? Plan snel een bezichtiging in en ontdek wat deze woning te bieden heeft!

Binnenkomst

Stap binnen via de voordeur en kom de hal van de woning binnen. Welkom! In deze hal vind je de meterkast en een praktisch toilet. Vanuit hier heb je toegang tot de gezellige woonkamer. Een fijne entree die je direct naar het hart van het huis brengt!

Wonen & Koken

Welkom in de ruime woonkamer, een heerlijke plek waar jouw grote loungebank zeker niet misstaat! Er is genoeg ruimte voor een royale eettafel, zodat je hier volop kunt genieten van gezellige maaltijden. Dankzij de grote raampartijen stroomt het daglicht de ruimte binnen, waardoor het er altijd fris en licht aanvoelt. De halfopen keuken is strak afgewerkt en biedt volop werk- en opbergruimte - een droom voor elke kookliefhebber.

Slapen, Dromen & Douchen

Op de eerste verdieping vind je maar liefst drie slaapkamers, allemaal met hun eigen mogelijkheden. De master bedroom is ruim genoeg voor het plaatsen van een kingsize bed en wordt heerlijk verlicht door grote ramen - een echte oase van rust. De andere twee kamers bieden volop opties zo zijn deze ideaal te gebruiken als bijvoorbeeld kinderkamer, logeerkamer of werkruimte. De badkamer is praktisch en comfortabel, met een recent vernieuwde inloopdouche, een wastafel en een toilet. Hier start je de dag fris en eindig je ontspannen! Op de tweede verdieping kom je uit op een grote overloop met cv-ketel en toegang tot een ruime vierde slaapkamer. Ook hier weer laminaat en witte wanden.

Tuinieren, Zonnen & Genieten

De achtertuin is ideaal om van de zon te genieten, met veel groen, plantenborders en een onderhoudsvriendelijk kunstgrasmat. Er is ook een gezellige overkapping waar je makkelijk je tuinmeubelen onder kunt plaatsen, zodat je het hele jaar door buiten kunt zitten, ongeacht het weer. Achterin de tuin vind je een ruime berging, ideaal voor het opbergen van tuingereedschap, fietsen of andere spullen die je wilt bewaren. Bovendien is de tuin gelegen op het zuiden, ook aan zonuren is er dus geen gebrek!

Omgeving en Faciliteiten

Gelegen in een rustige, kindvriendelijke wijk, biedt de woning een perfecte balans tussen rust en gemak. Op korte afstand vind je scholen, supermarkten en sportfaciliteiten. Daarnaast is de wijk goed bereikbaar en zijn uitvalswegen naar het centrum of omliggende steden (via A59) gemakkelijk te vinden. Of je nu een gezin hebt, een rustige plek zoekt of juist ruimte nodig hebt voor werk aan huis, deze locatie biedt het allemaal.

Bijzonderheden

* Woonoppervlakte 119 m² * Bouwjaar 1971 * Gelegen in de populaire wijk Venne Oost * Dubbelglas * Ruime woonkamer * Diepe tuin op het zuiden * Overkapping *

Toelichtingsclausule NEN2580

De Meetinstructie is gebaseerd op de NEN2580. De Meetinstructie is bedoeld om een meer eenduidige manier van meten toe te passen voor het geven van een indicatie van de gebruiksoppervlakte. De Meetinstructie sluit verschillen in meetuitkomsten niet volledig uit, door bijvoorbeeld interpretatieverschillen, afrondingen of beperkingen bij het uitvoeren van de meting.

Kenmerken

Vraagprijs:	€ 389.000 k.k.
Aanvaarding:	In overleg

Bouw

Object type:	Eengezinswoning, tussenwoning
Soort bouw:	Bestaande bouw
Bouwjaar:	1971
Soort dak:	Zadeldak bedekt met pannen

Oppervlakte en inhoud

Woonoppervlakte:	119 m²
Perceeloppervlakte:	191 m²
Inhoud:	420 m³
Externe bergruimte:	7 m²
Gebouwgebonden buitenruimte:	18 m²

Indeling

Aantal kamers:	6 kamers (4 slaapkamers)
Aantal badkamers:	1 badkamer
Badkamervoorzieningen:	Toilet, wastafel, inloopdouche, wasmachineaansluiting
Aantal woonlagen:	3 woonlagen
Voorzieningen:	Mechanische ventilatie, dakraam, glasvezel kabel, natuurlijke ventilatie

Energie

Energielabel:	C
Isolatie:	Dakisolatie
Verwarming:	Cv-ketel
Warm water:	Cv-ketel
Cv ketel:	Remeha cw3 combiketel gas gestookt (eigendom)

Buitenruimte

Ligging:	Aan rustige weg, in woonwijk
----------	------------------------------

Tuin:	Achtertuintuin, voortuintuin
Achtertuintuin:	114 m² (21 meter diep en 5.41 meter breed)
Ligging tuin:	Gelegen op het zuiden en bereikbaar via achterom

Bergruimte

Schuur berging:	Aangebouwd steen
Voorzieningen schuur:	Voorzien van elektra
Soort parkeergelegenheid:	Openbaar parkeren

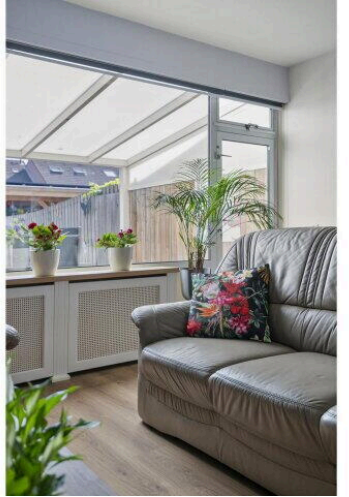
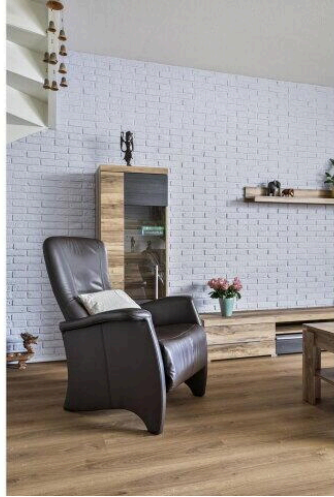
Garage

Soort garage:	Geen garage
---------------	-------------

Op de kaart

Map data ©2025 GeoBasis-DE/BKG (©2009), Google [Report a map error](#)













Aan de plattegronden kunnen geen rechten worden ontleend
© Zibber www.zibber.nl

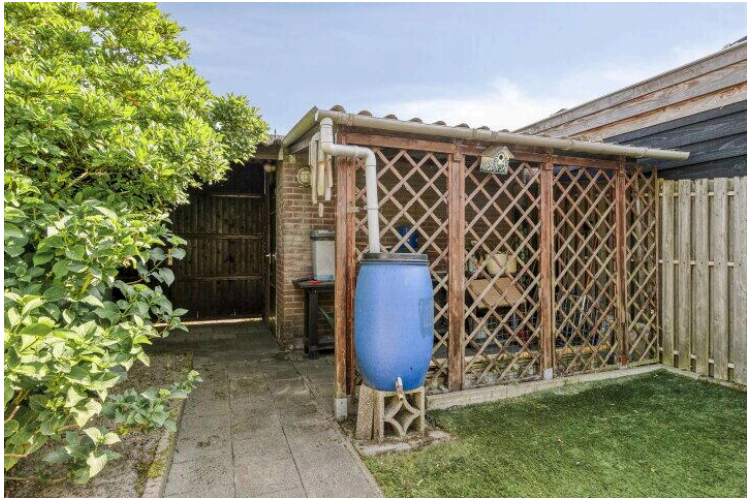


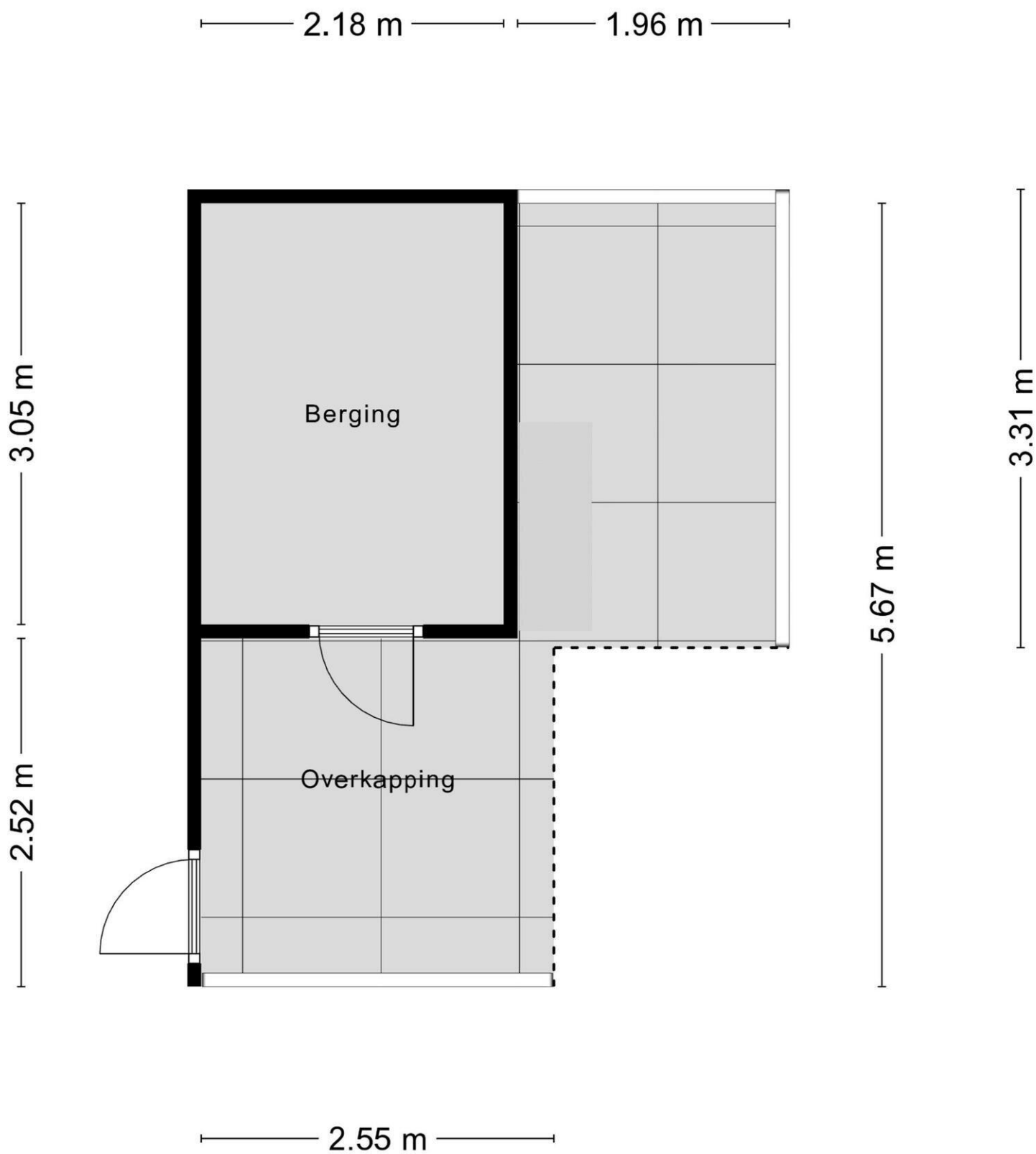
2.20 m 3.06 m



5.36 m

Aan de plattegronden kunnen geen rechten worden ontleend
© Zibber www.zibber.nl





Aan de plattegronden kunnen geen rechten worden ontleend
© Zibber www.zibber.nl

Piet Heinstraat 22

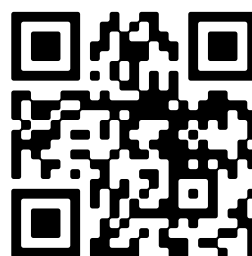
www.pietheinstraat22.nl



Homi Makelaars

Raadhuisplein 1a
5151 JH, Drunen

www.homi-makelaars.nl/locaties/de-langstraat
0416 - 745 300



📱 Scan Mij!