

# Bronkhorstdreef 48

ROOSENDAAL

Vraagprijs: € 1.100.000 k.k.

**C&R MAKELAARS**

0165 - 201 091

[info@crmakelaars.nl](mailto:info@crmakelaars.nl)

[crmakelaars.nl](http://crmakelaars.nl)

**C&R**  
MAKELAARS

# Kenmerken



**Woonoppervlakte**  
230 m<sup>2</sup>

**Perceeloppervlakte**  
913 m<sup>2</sup>

**Aantal kamers**  
9 kamers

**Aantal slaapkamers**  
5 slaapkamers

**Bouwjaar**  
2006

**Energie label**  
A++



# Omschrijving

## Luxe en duurzaam wonen op toplocatie in

**Roosendaal!** Welkom op Bronkhorstdreef 48, een prachtige vrijstaande villa in het groene en gewilde wijk de Landerije! Hier woon je in alle rust, met volop privacy én met uitvalswegen binnen handbereik. Wat deze woning écht bijzonder maakt? Denk aan een prachtige oprijlaan met carport, een stijlvolle woonkamer met authentieke schouw, een nette houtlook keuken en als kers op de taart: een weergaloze achtertuin met zwembad. In totaal zijn er maar liefst vijf slaapkamers, waarvan één op de zolderverdieping. Of je nu een groot gezin hebt, regelmatig gasten over de vloer krijgt of een hobbyruimte zoekt – hier is alles mogelijk. Plan snel die bezichtiging in en laat je verrassen door deze villa die alles heeft wat je hart begeert!

## Entree

Via de mooie oprijlaan met carport en garage bereik je de entree van de woning. Groen en verzorgd, zoals de rest van het perceel. Eenmaal binnen valt meteen de hoogte op in de hal, een echte blikvanger met zijn kroonluchter in het trappengat. Hier vind je ook het toilet, de meterkast en de trapopgang naar boven. Via de hal loop je door naar de leefruimtes.

## Wonen & Koken

De woonkamer straalt sfeer uit. Donkergrijze tegelvloer, strak gestucte wanden en volop lichtinval door de vele raampartijen. De authentieke schouw is een prachtig middelpunt van de ruimte. Een aparte televisiekamer biedt alle ruimte voor ontspanning, zonder dat de gezelligheid van de woonkamer verstoord wordt. De openslaande deuren brengen je direct naar de tuin. De keuken is afsluitbaar en net zo stijlvol. Veel licht, dezelfde tegelvloer, een warme houtlook en voorzien van alle gemakken zoals een oven, gasfornuis en koelkast. Hier is volop ruimte voor een grote eettafel, perfect voor diners met familie en vrienden. De aangrenzende bijkeuken biedt plek voor wasmachine en droger.

## Slapen, Dromen & Douchen

Op de eerste verdieping bevinden zich vier slaapkamers. De master bedroom is ronduit spectaculair: met uitzicht op de weilanden, een luxe ensuite badkamer met ligbad, douche, toilet, wastafel), een walk-in closet én een sfeervolle vide. De overige drie kamers zijn perfect als kinder-, werk- of hobbykamer. Op de overloop is een separaat toilet en een tweede badkamer met dubbele wastafel, inloopdouche en strak afgewerkte grijze betegeling. Op de tweede verdieping vind je nog een extra slaapkamer én toegang tot de vide van de master bedroom. Ook is hier veel opbergruimte aanwezig.

## Tuinieren, Zonnen & Genieten

De achtertuin is een waar paradijs. Fraai aangelegd met meerdere betegelde terrassen, groenstroken, een strak gazon, verlichting langs het pad en een achterom. De overkapping en berging zorgen voor extra comfort, maar het absolute hoogtepunt? Het prachtige zwembad! Alles is tot in de puntjes verzorgd – een droomplek om te ontspannen en te genieten van de zon en je privacy.

## Duurzaamheid

De woning is daarnaast ook toekomstbestendig. Met energielabel A++ en een all-electric warmtepomp is de woning super duurzaam en zit jij er in de winter warmpjes bij.

## Sfeer & Doelgroep

Deze woning ademt luxe, ruimte en comfort. De sfeer is modern en warm, met oog voor detail en hoogwaardige afwerking. Perfect voor gezinnen, thuiswerkers of levensgenieters die op zoek zijn naar iets bijzonders. Hier woon je royaal én duurzaam.

# Foto's









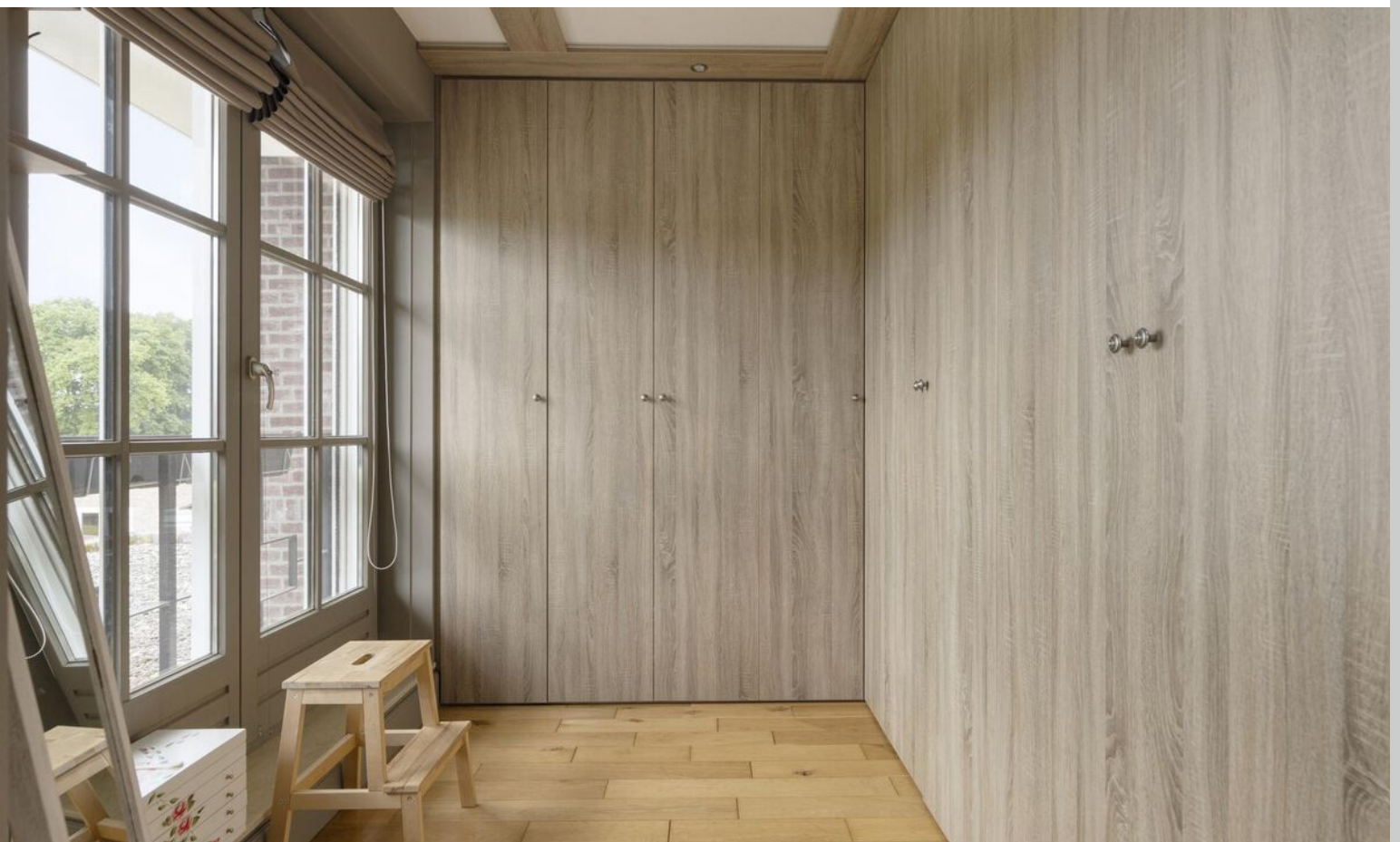


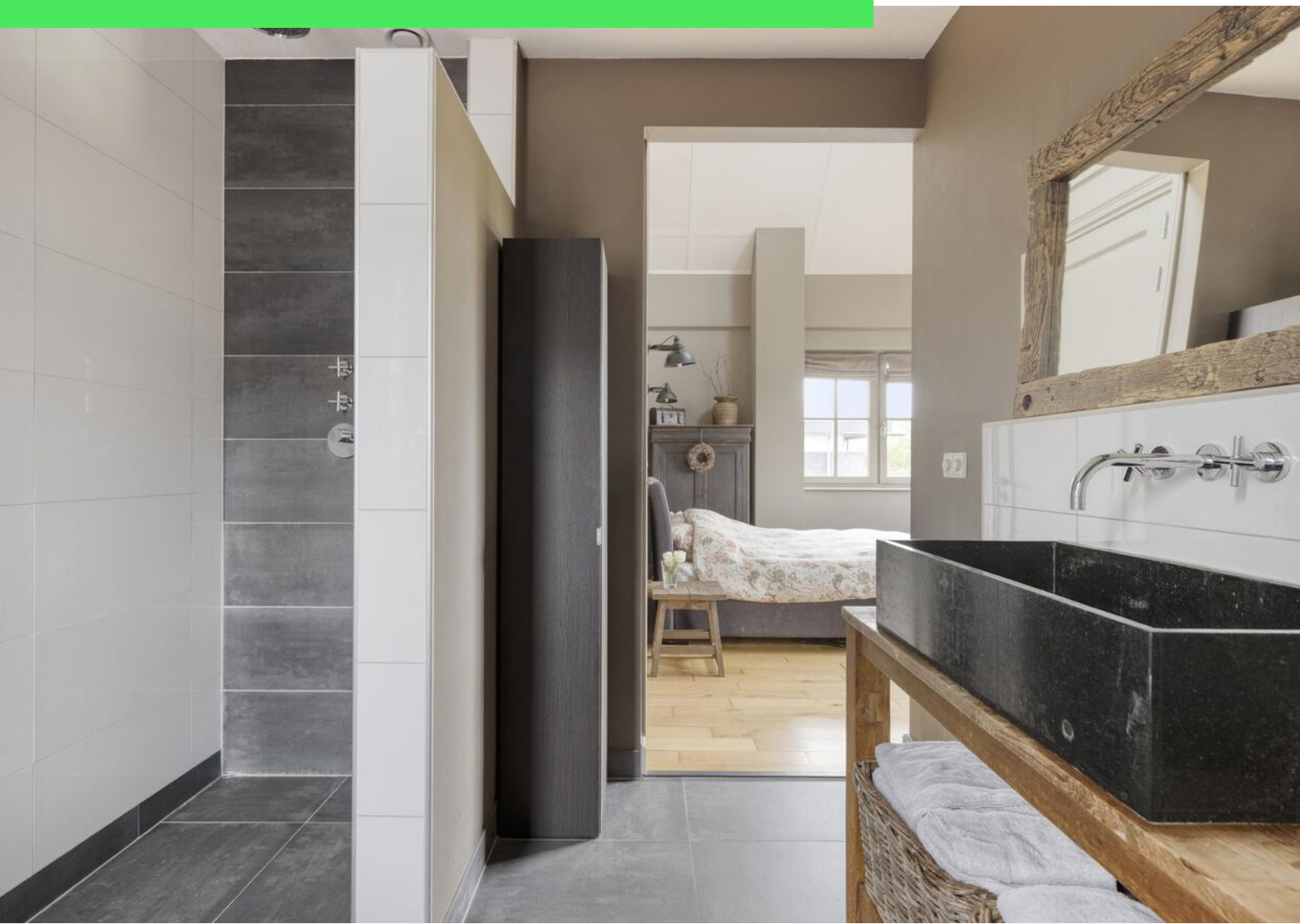


















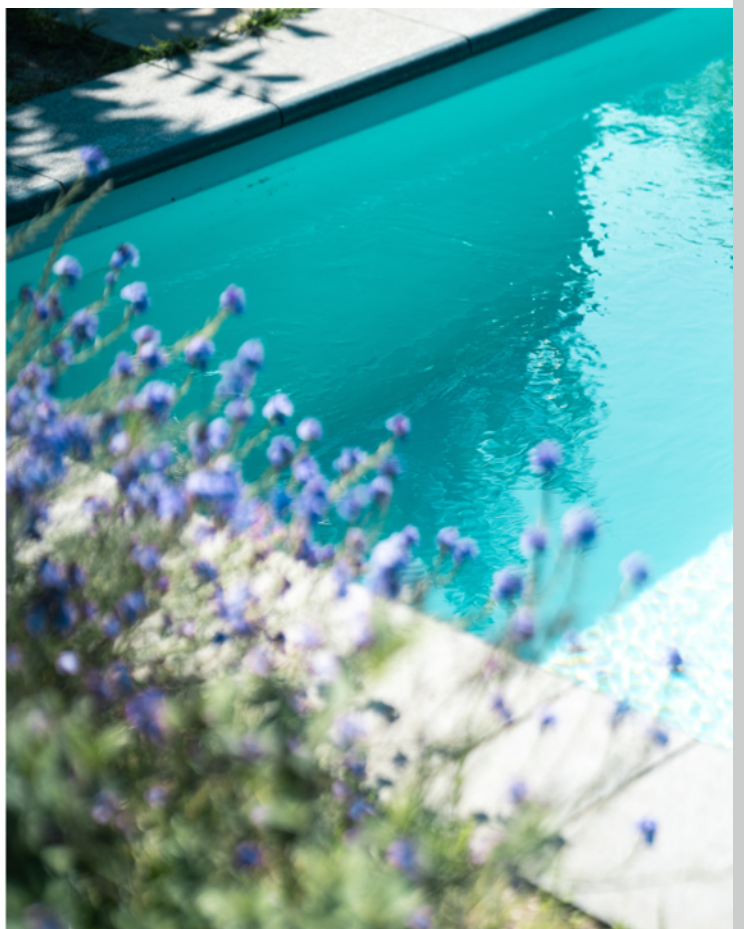
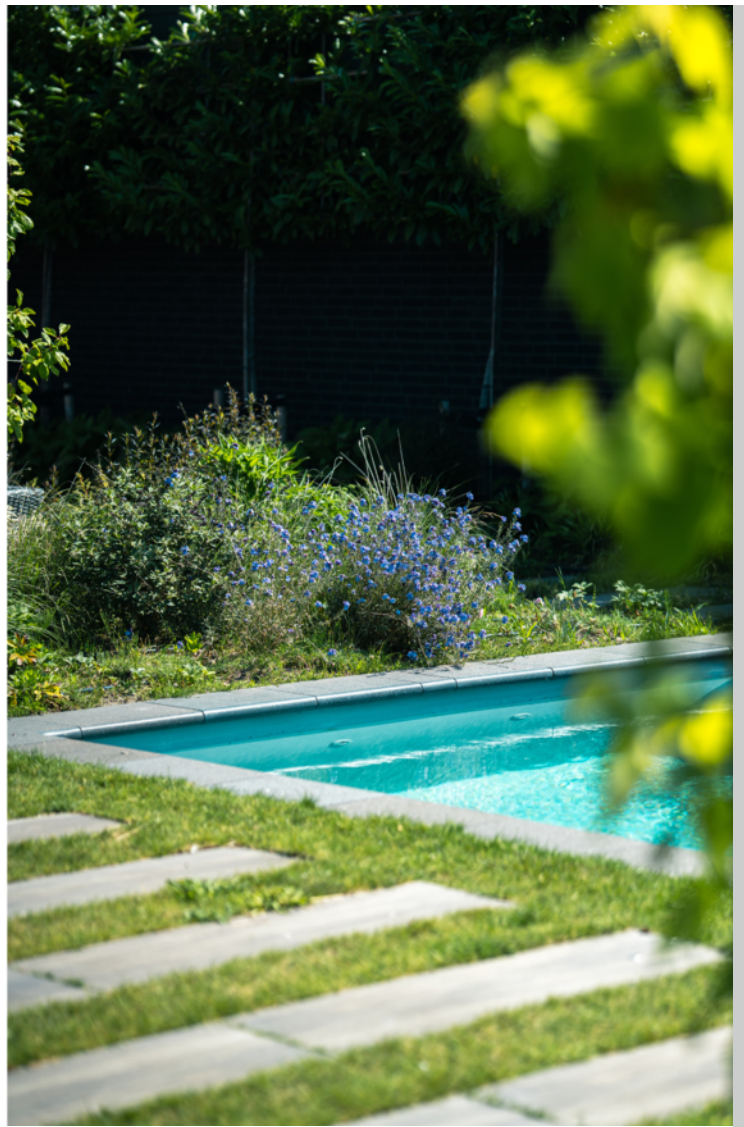
















# Plattegrond



Aan de plattegronden kunnen geen rechten worden ontleend  
© Zibber [www.zibber.nl](http://www.zibber.nl)

# Plattegrond



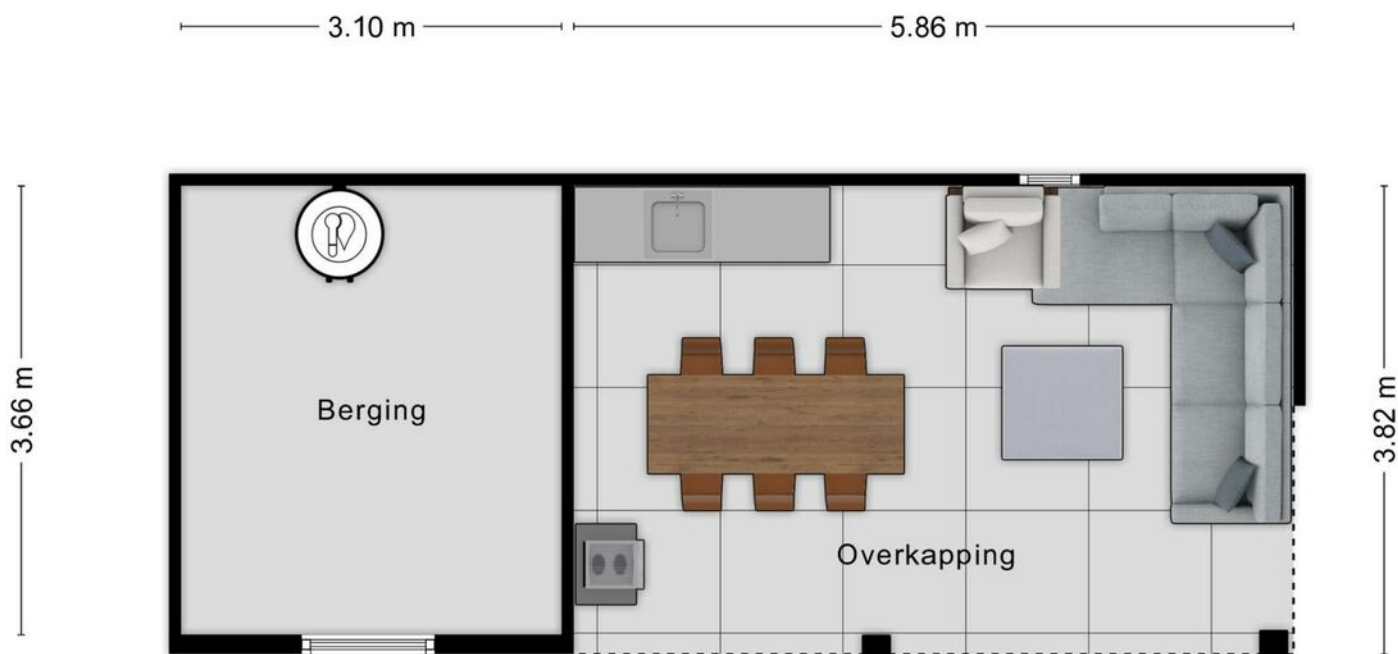
# Plattegrond



# Plattegrond



# Plattegrond



Aan de plattegronden kunnen geen rechten worden ontleend  
© Zibber [www.zibber.nl](http://www.zibber.nl)

# Kadastrale kaart

Kadastrale kaart

Uw referentie: ---



12345

25

Deze kaart is noordgericht

Perceelnummer

Huisnummer

Vastgestelde kadastrale grens

Voorlopige kadastrale grens

Administratieve kadastrale grens

Bebouwing

Schaal 1: 500

Kadastrale gemeente Roosendaal en Nispen

Sectie S

Perceel 943

kadaster

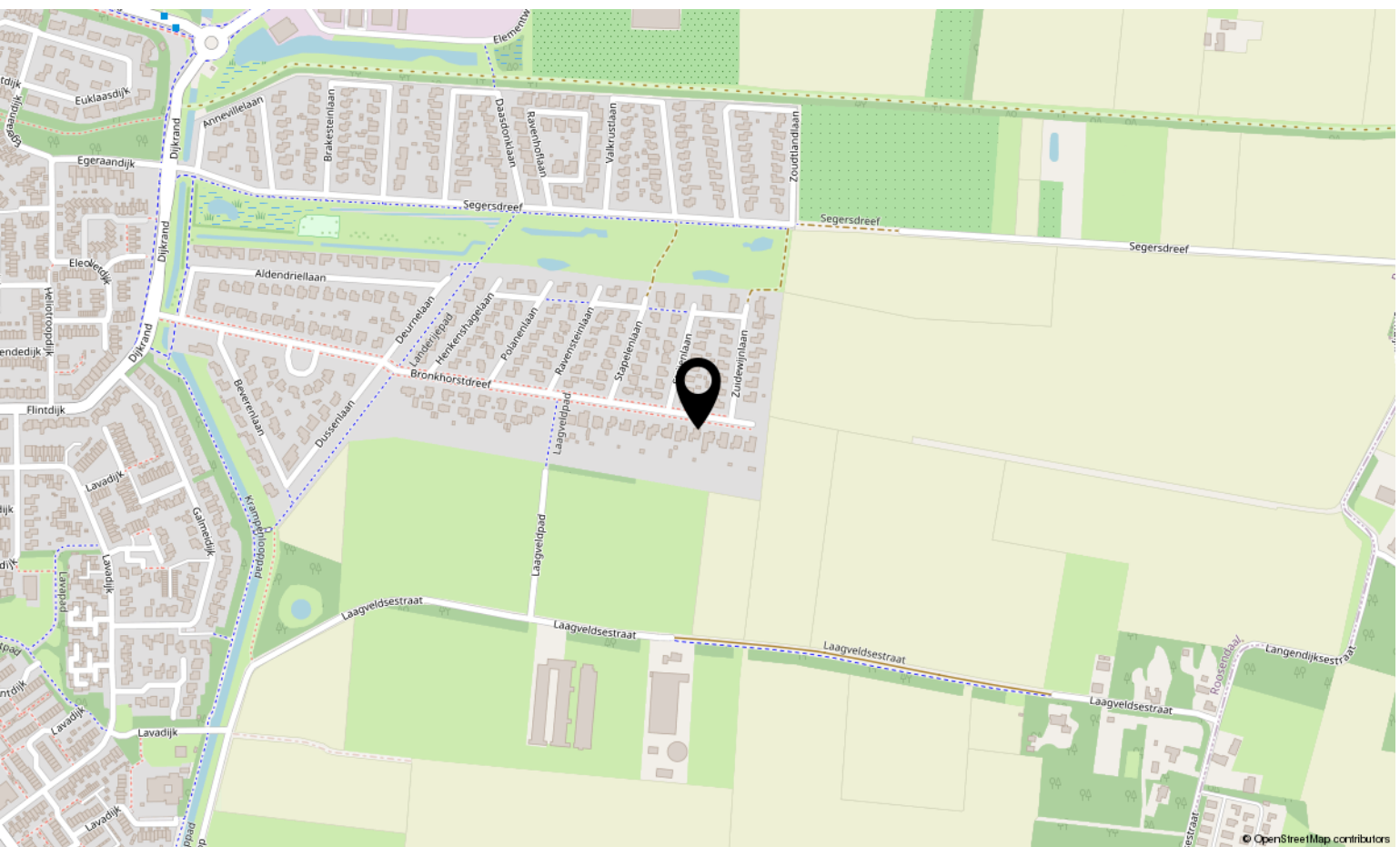
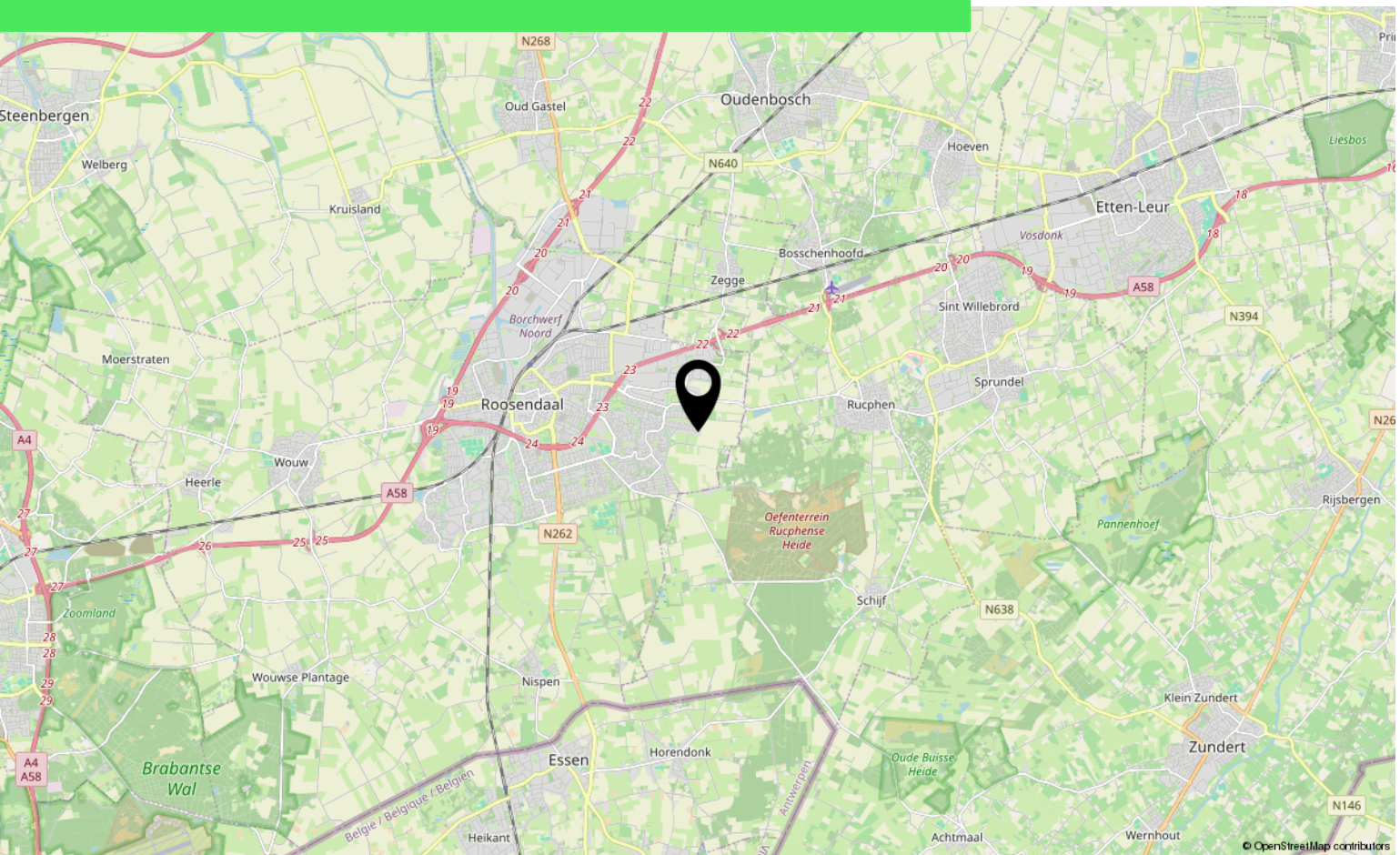
Voor een eensluidend uittreksel, geleverd op 18 april 2025

De bewaarder van het kadaster en de openbare registers

Aan dit uittreksel kunnen geen betrouwbare maten worden ontleend.

De Dienst voor het kadaster en de openbare registers behoudt zich de intellectuele eigendomsrechten voor, waaronder het auteursrecht en het databankenrecht.

# Locatie op kaart



# Lijst van zaken

	Blijft achter	Gaat mee	Ter overname
<b>Woning - Interieur</b>			
(Voorzet) openhaard met toebehoren	X		
(Gas)kachels	X		
Designradiator(en)	X		
Radiatorafwerking	X		
Raamdecoratie/zonwering binnen, te weten			
- gordijnrails			X
- gordijnen			X
Vloerdecoratie, te weten			
- houten vloer(delen)	X		
Overig, te weten			
- spiegelwanden		X	
- schilderij ophangstelsel		X	
<b>Woning - Keuken</b>			
Keukenblok (met bovenkasten)	X		
Keuken (inbouw)apparatuur, te weten			
- (gas)fornuis	X		
- afzuigkap	X		
- oven	X		
- koelkast			X
- vaatwasser	X		
- Quooker	X		
<b>Woning - Sanitair/sauna</b>			
Toilet met de volgende toebehoren			
- toilet	X		
- toilethouder	X		
- toiletborstel(houder)	X		
- fontein	X		
Badkamer met de volgende toebehoren			
- ligbad	X		
- wastafel	X		
- wastafelmeubel	X		
- toilet	X		

# Lijst van zaken

	Blijft achter	Gaat mee	Ter overname
- toilethouder	X		
- toiletborstel(houder)	X		
<b>Woning - Extérieur/installaties/veiligheid/energiebesparing</b>			
Brievenbus	X		
(Voordeur)bel		X	
(Klok)thermostaat	X		
Airconditioning	X		
Telefoonaansluiting/internetaansluiting	X		
Zonnepanelen	X		
Oplaadpunt elektrische auto	X		
<b>Tuin - Inrichting</b>			
Tuinaanleg/bestrating	X		
Beplanting	X		
<b>Tuin - Verlichting/installaties</b>			
Buitenverlichting	X		
<b>Tuin - Bebouwing</b>			
Kasten/werkbank in tuinhuis/berging	X		
<b>Tuin - Overig</b>			
Overige tuin, te weten			
- (sier)hek	X		

# Over ons



HOI! WIJ ZIJN  
C&R MAKELAARS

Woon jij in Roosendaal of omstreken en ben je van plan je huis te gaan verkopen? Dan ben je bij ons aan het juiste adres! We hebben makelaardij en marketing onder 1 dak en zijn hiermee groot genoeg om op te vallen en klein genoeg om met een persoonlijke aanpak te werk te kunnen gaan.

Van onze klanten onze ambassadeurs maken. Dat is onze missie. Klanten die zo tevreden zijn, dat ze C&R Makelaars bij hun vrienden en familie aanraden. Hoe bereik je dat? Bij C&R Makelaars doen wij het net even anders. Wij zijn de nieuwe generatie met een frisse blik en topdiensten. Daarmee gaan wij sa-men met jou voor succes!

**C&R MAKELAARS**

0165 – 201 091

[info@crmakelaars.nl](mailto:info@crmakelaars.nl)

[crmakelaars.nl](http://crmakelaars.nl)





# Interesse?

Neem contact met ons op!

**C&R MAKELAARS**

0165 - 201 091

[info@crmakelaars.nl](mailto:info@crmakelaars.nl)

[crmakelaars.nl](http://crmakelaars.nl)

**C&R**  
MAKELAARS