

WONING TE KOOP

Zonnedaauw 90
Boskoop

Koopsom
€ 389.000 k.k.



KENMERKEN

Soort woning:	eengezinswoning
Bouwjaar:	1979
Woonlagen:	3
Ligging:	in woonwijk
Aantal kamers:	5
Aantal slaapkamers:	4
Aantal badkamers:	1
Aantal toiletten:	2
Tuin:	achtertuin
Ligging tuin:	oost
Perceelgrootte:	151 m ²
Woonoppervlakte:	114 m ²
Inhoud:	405 m ³
Verwarming:	c.v.-ketel
Aanvaarding:	in overleg

OMSCHRIJVING

Leuke ruime eengezinswoning gelegen in een kindvriendelijke woonwijk. Een gezellige buurt met veel (jonge) gezinnen, diverse speeltuinen en op korte afstand van verschillende scholen. Op fietsafstand treft u het dorpscentrum, station, sportfaciliteiten en er zijn in de nabije omgeving verschillende uitvalswegen. In en rondom de woning kunt u profiteren van: eigen oprit, nette achtertuin (oosten), ruime woonkamer met open keuken, grote badkamer en totaal 4 slaapkamers.

IIINDELING

Begane grond:

Eigen oprit, voortuin en toegang tot de woning. Entreehal met meterkast en deur naar de woonkamer. Ruime U- vormige woonkamer met aan de voorzijde het zitgedeelte en aan de tuinzijde de open keuken. In het midden bevindt zich een tussenhal met trapopgang en het toilet. De woonkamer beschikt over lichte strakke wanden en een mooie parketvloer. Tuingerichte keuken L- vormig opgesteld, voorzien van witte kastdeuren/ lades gecombineerd met een licht kunststof aanrechtblad. U kunt hier het volgende aan inbouwapparatuur vinden: inductiekookplaat, afzuigkap, combi oven/magnetron en koel-/vriescombinatie.

Via de deur in de keuken heeft u toegang tot de achtertuin. Een zeer nette tuin, gelegen op het zuidoosten, en grotendeels bestraat. Achterin bevindt zich de berging.

Eerste verdieping:

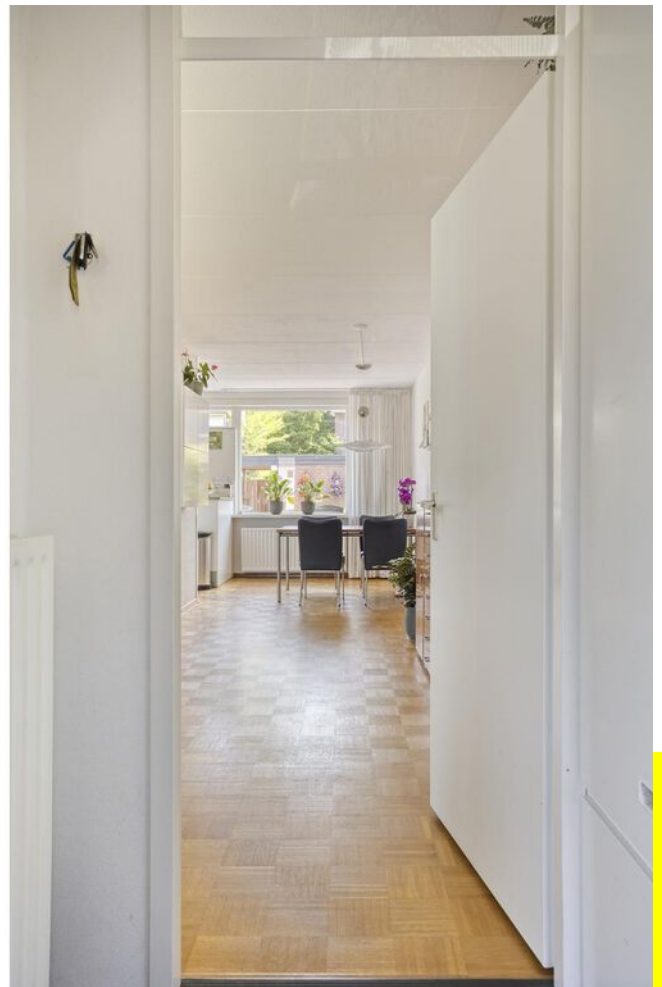
Overloop met toegang tot 3 grote slaapkamers en badkamer. Alle wanden zijn licht en de gehele etage is voorzien van vloerbedekking en laminaat. De volledig betegelde badkamer is voorzien van een ruime inloopdouche, toilet en wastafel met meubel aanwezig.

Tweede verdieping:

Vaste trap naar de voorzolder met cv- ketel opstelling, wasmachine/ drogeraansluiting, toegang tot een ruime vaste berging en 4e grote slaapkamer. Een nette kamer met lichte wanden, vloerbedekking en veel bergruimte achter het knieschot.

Bijzonderheden:

- Gesitueerd in kindvriendelijke woonwijk;
- Op korte afstand (fietsafstand) van alle belangrijke voorzieningen o.a. het gezellige centrum en station;
- Eigen oprit met parkeergelegenheid;
- riante achtertuin op het oosten
- Royale woonkamer met mooie parket vloer;
- 4 slaapkamers, grote badkamer en veel bergruimte.





























PLATTEGROND

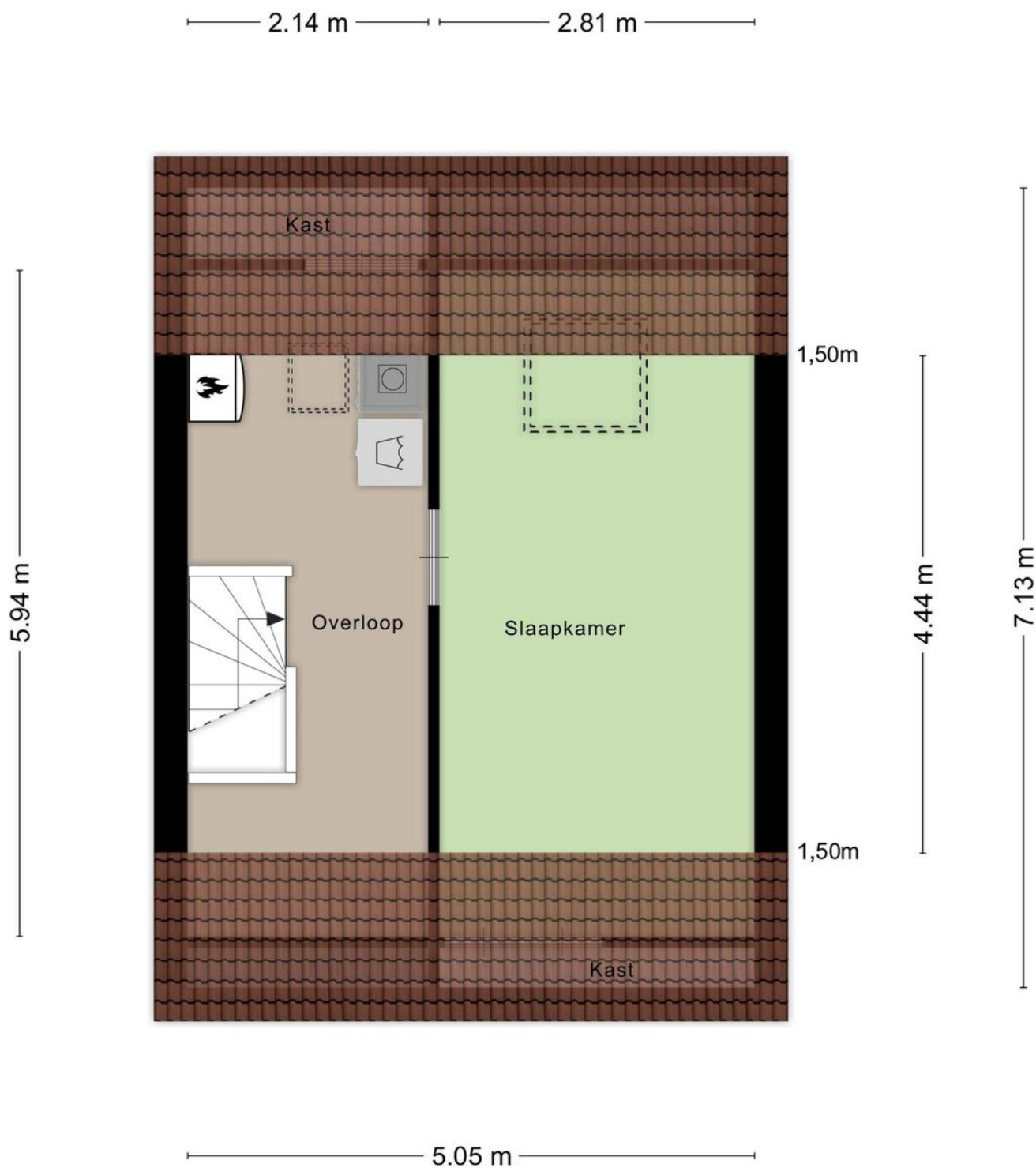


PLATTEGROND



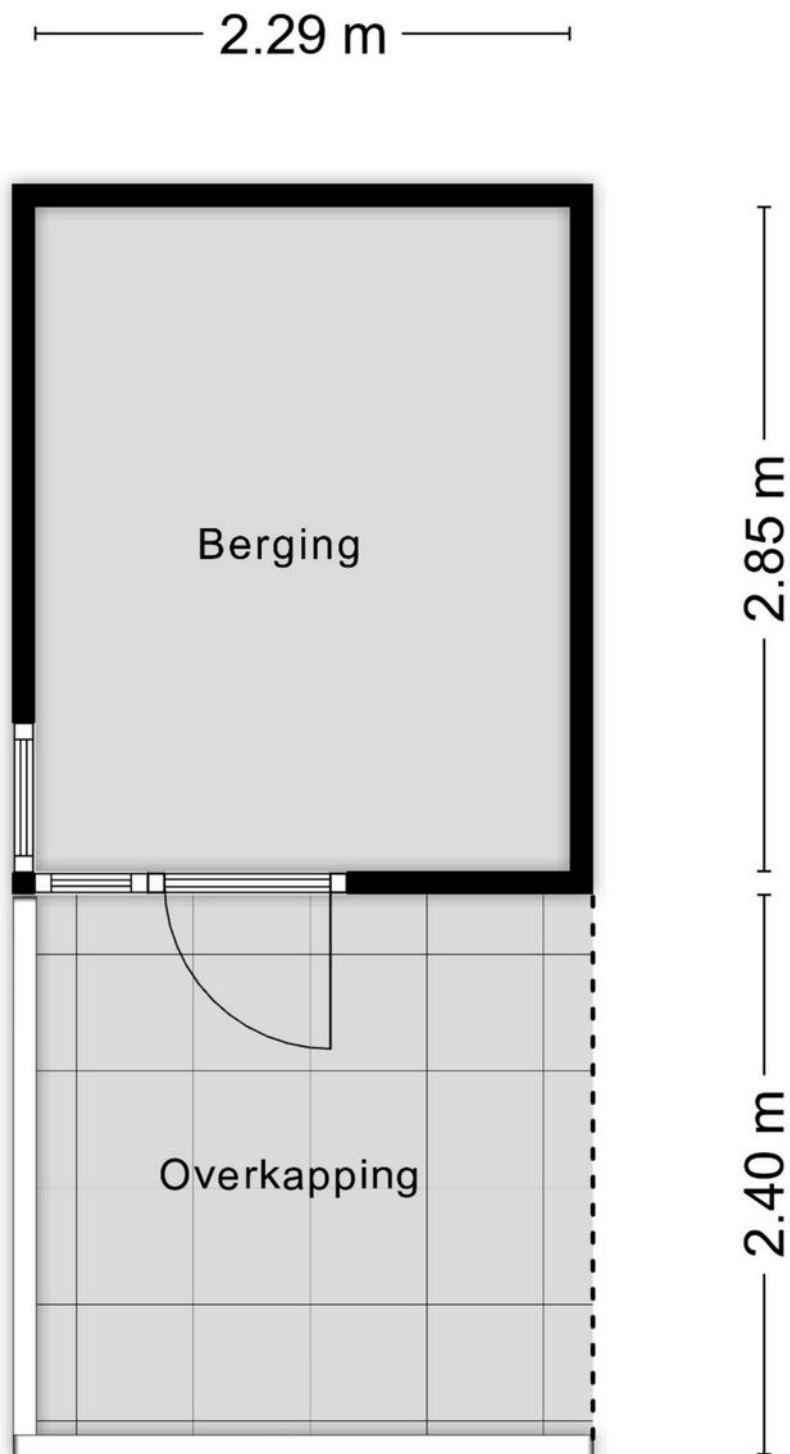
Aan de plattegronden kunnen geen rechten worden ontleend
© Zibber www.zibber.nl

PLATTEGROND



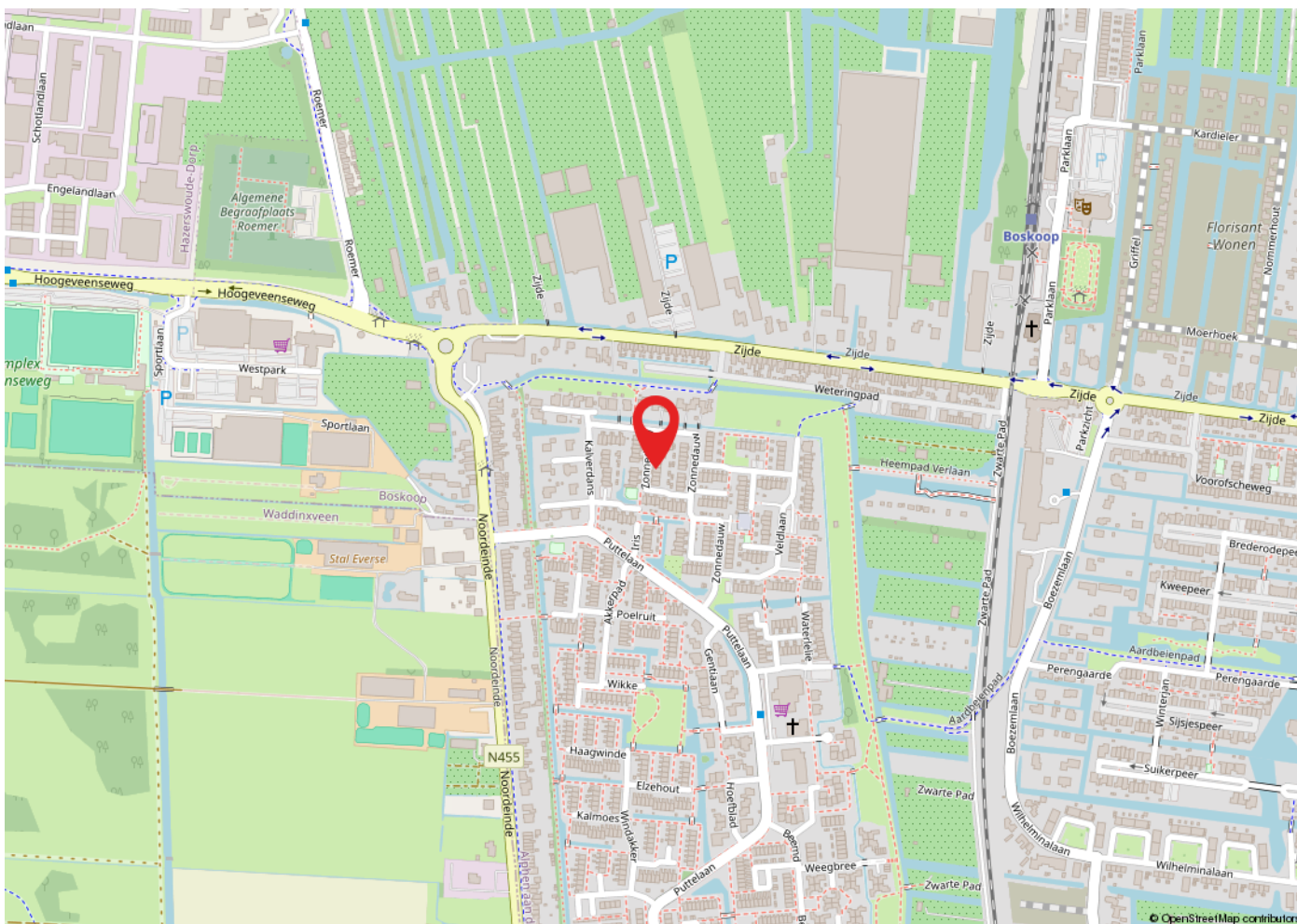
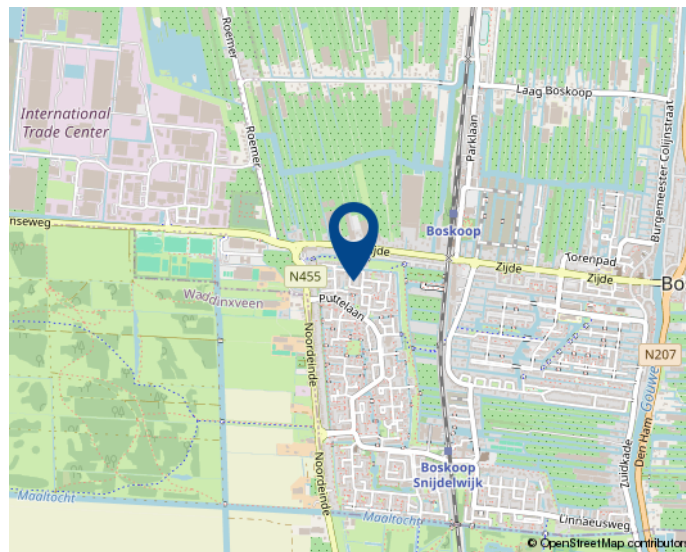
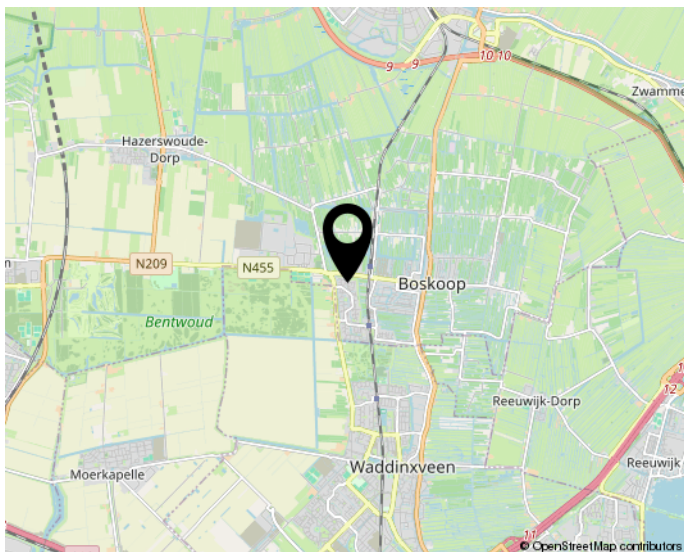
Aan de plattegronden kunnen geen rechten worden ontleend
© Zibber www.zibber.nl

PLATTEGROND



Aan de plattegronden kunnen geen rechten worden ontleend
© Zibber www.zibber.nl

LOCATIE



Woon jij straks in deze omgeving?

OVERIGE INFORMATIE

Heeft u naar aanleiding van deze brochure nog vragen, of wilt u een afspraak maken om deze woning te bezichtigen, kunt u ons telefonisch bereiken op nummer 0172-234406 of per e-mail info@houtmandevogel.nl. Uiteraard bent u ook van harte welkom op ons kantoor, gevestigd Euromarkt 3 te Alphen aan den Rijn.

Houtman & de Vogel is een actief makelaarskantoor met veel kennis van de lokale woningmarkt. Wij werken voor onze opdrachtgevers op basis van no cure, no pay en zijn 6 dagen per week, 16 uur per dag bereikbaar.

Bent u van plan om binnenkort uw woning te verkopen? Wij laten u graag zien wat wij voor u kunnen betekenen!

De informatie in deze brochure is door ons met de grootst mogelijke zorg samengesteld. Helaas valt niet altijd te voorkomen dat de informatie (enigszins) afwijkt van hetgeen u in of rond de woning ziet of heeft gezien. Dit kan met name gelden voor (bouw) tekeningen, schetsen, afmetingen en maatvoeringen. Hieraan kunnen dan ook geen rechten worden ontleend.

