

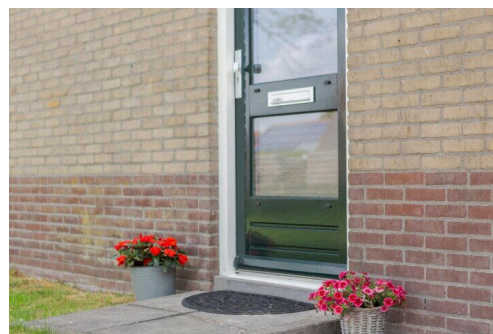
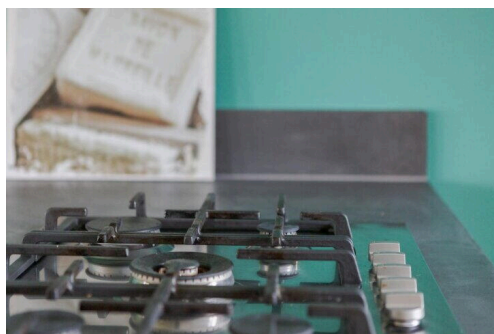
Abbega

Wartenterp 12 | Vraagprijs € 265.000 k.k.

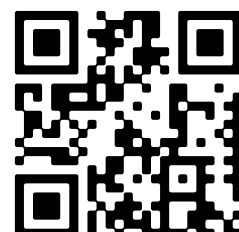


BESCHIKBAAR

WWW.WARTENTERP12.NL



Type object:	2 onder 1 kapwoning
Bouwjaar:	1983
Woonoppervlakte:	76 m ²
Perceeloppervlakte:	245 m ²
Inhoud:	260 m ³
Aantal kamers:	4 kamers (3 slaapkamers)
Website:	www.wartenterp12.nl



Omschrijving

Wartenterp 12, 8617 LD Abbega

Wat een rust, wat een ruimte, het leven in een dorpje tussen de weilanden is goed. Onderweg naar je nieuwe woning rij je langs een opstijgende gans, grazende koeien en een paard in galop. En dan kom je in een gezellig dorp, parkeren doe je gewoon op je eigen oprit en stap je je comfortabele huis binnen. Welkom aan de Wartenterp!

Binnenkomen doe je via de achterdeur, dan de bijkeuken, en dan kom je in je woonkamer. Heerlijk licht, ruim, vrij zicht en voorzien van een moderne keuken met kookeiland. Dus gezellige etentjes, vrienden aan tafel en jij bent er in de keuken gewoon bij.

Op de eerste verdieping vind je twee prima slaapkamers en een kleinere kamer die nu dienst doet als inloopkast. Ook is er de badkamer met douche en wastafel. Een vlizotrap geeft je toegang tot de ruime bergzolder.

En dan de tuin. Wat een ruimte en wat een mogelijkheden. Er is een vrijstaande berging voor de fietsen en het tuingereedschap. Maar vooral heerlijk genieten in het zonnetje.

Voor meer info bekijk ook even de video en de eigen website van deze woning wartenterp12.nl

Wij zijn enthousiast over deze heerlijke instapklare woning. Je hoeft werkelijk niets te doen, alleen maar je spullen in te pakken en verhuizen maar!

Wil je de sfeer eens in het echt proeven en het huis komen bekijken? Wacht dan niet te lang en bel of mail ons voor een afspraak. We laten deze beleving graag aan je zien. Tot ziens!

Kenmerken

Vraagprijs:	€ 265.000 k.k.
Aanvaarding:	In overleg

Bouw

Object type:	Eengezinswoning, 2 onder 1 kapwoning
Soort bouw:	Bestaande bouw
Bouwjaar:	1983
Soort dak:	Zadeldak bedekt met pannen

Oppervlakte en inhoud

Woonoppervlakte:	76 m²
Perceeloppervlakte:	245 m²
Inhoud:	260 m³
Externe bergruimte:	13 m²

Indeling

Aantal kamers:	4 kamers (3 slaapkamers)
Aantal badkamers:	1 badkamer
Badkamervoorzieningen:	Douche, wastafel
Aantal woonlagen:	2 woonlagen

Energie

Energielabel:	C
Isolatie:	Dakisolatie, muurisolatie, vloerisolatie, dubbel glas
Verwarming:	Cv-ketel
Warm water:	Cv-ketel
Cv ketel:	Remeha combiketel gas gestookt uit 2018 (eigendom)

Buitenruimte

Tuin:	Achtertuin, voortuin, zijtuin
Achtertuin:	40 m² (5 meter diep en 8 meter breed)
Ligging tuin:	Gelegen op het westen en en bereikbaar via achterom

Bergruimte

Schuur berging:

Vrijstaande houten berging

Soort parkeergelegenheid:

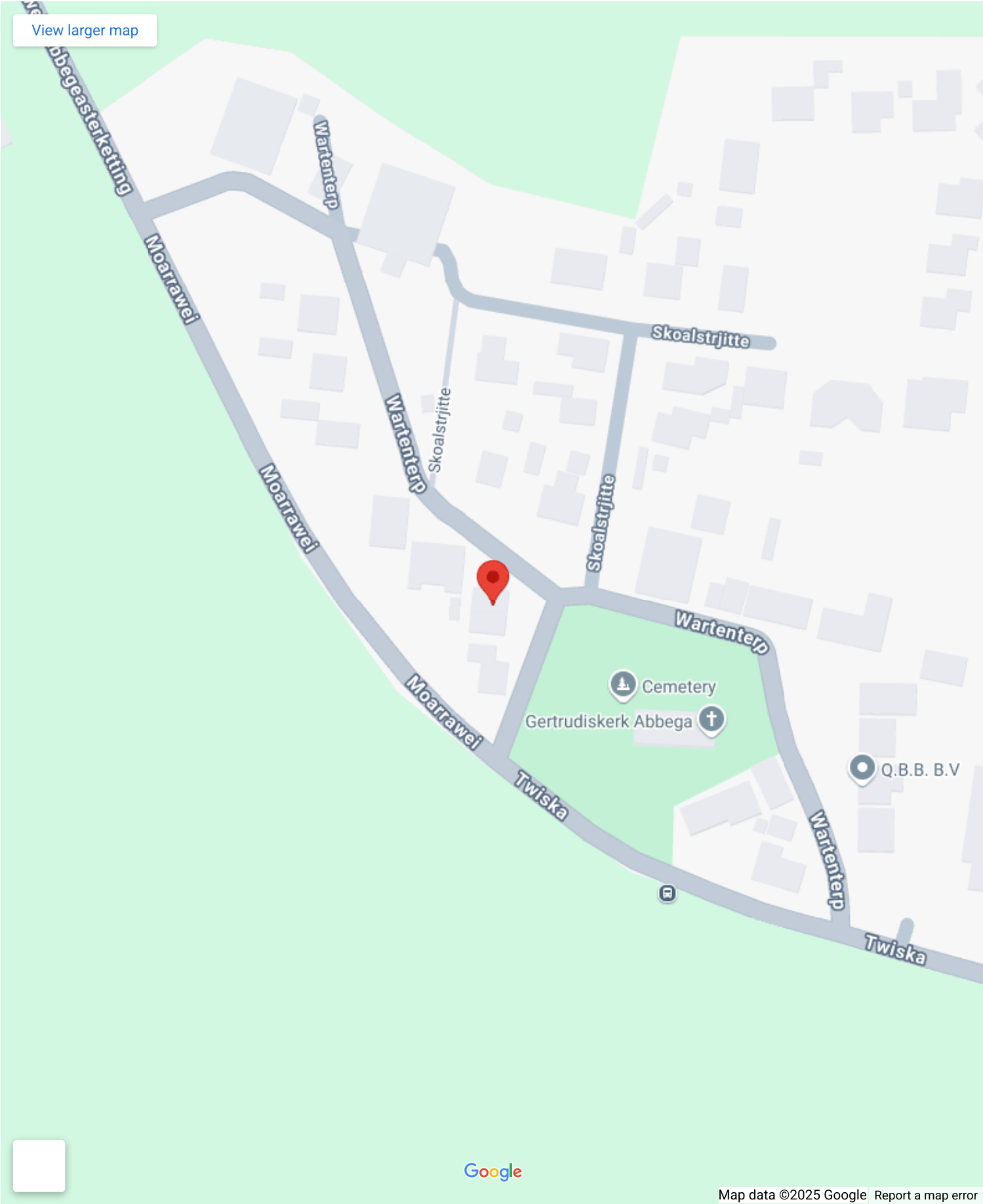
Openbaar parkeren, op eigen terrein

Garage

Soort garage:

Geen garage

Op de kaart



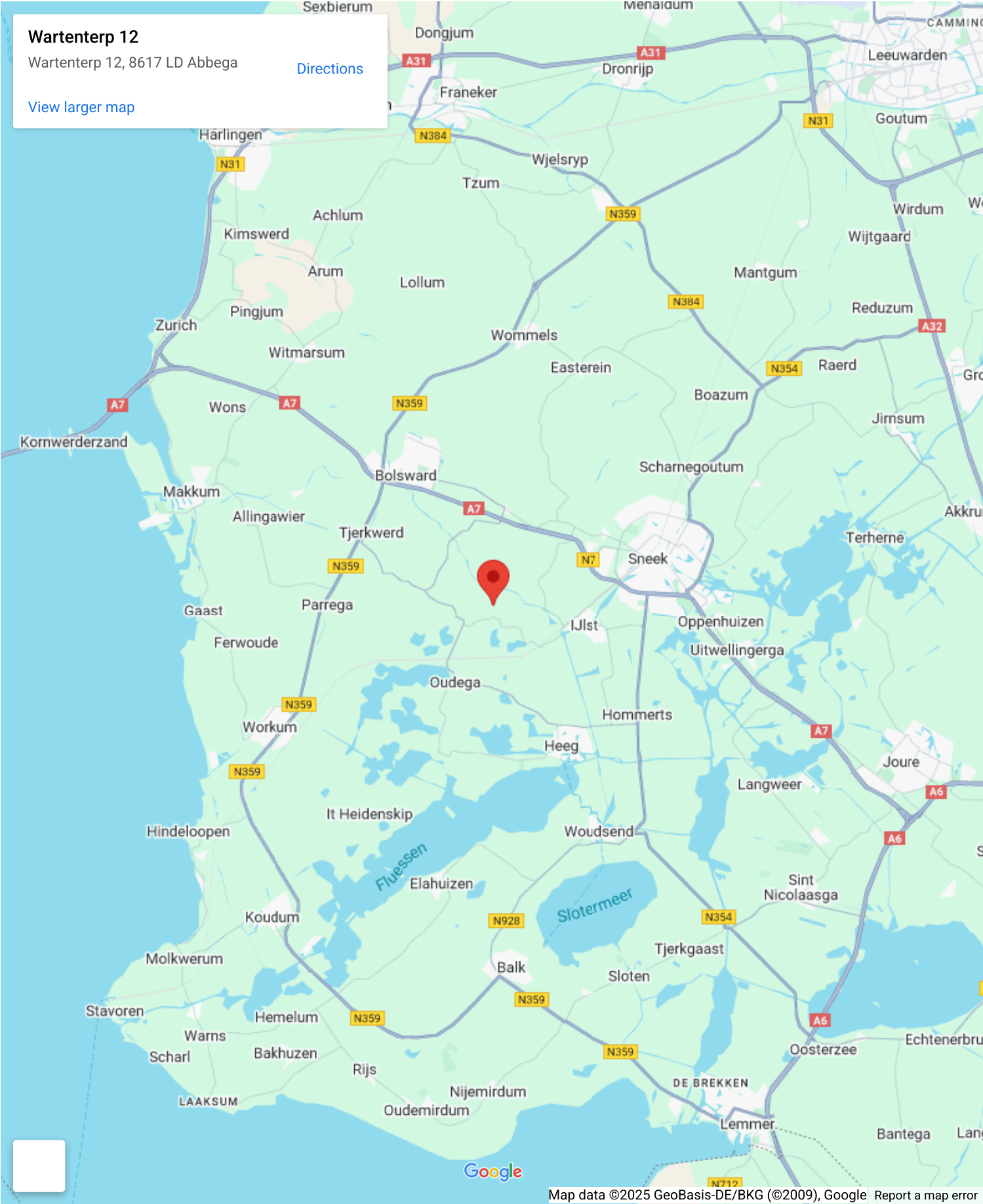
Op de kaart

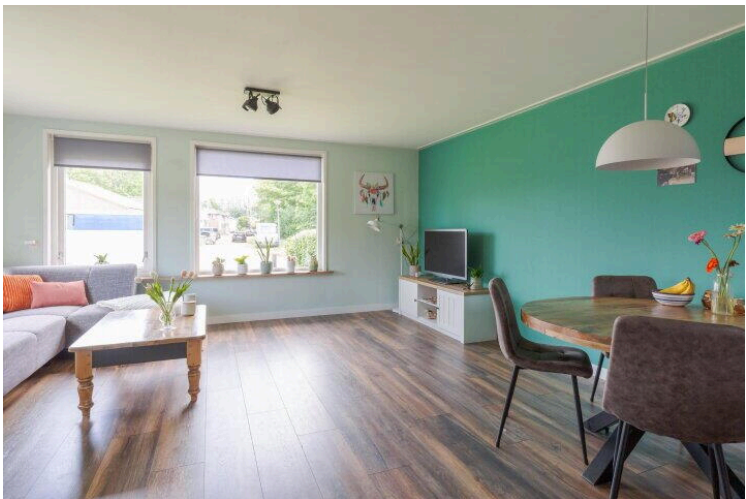
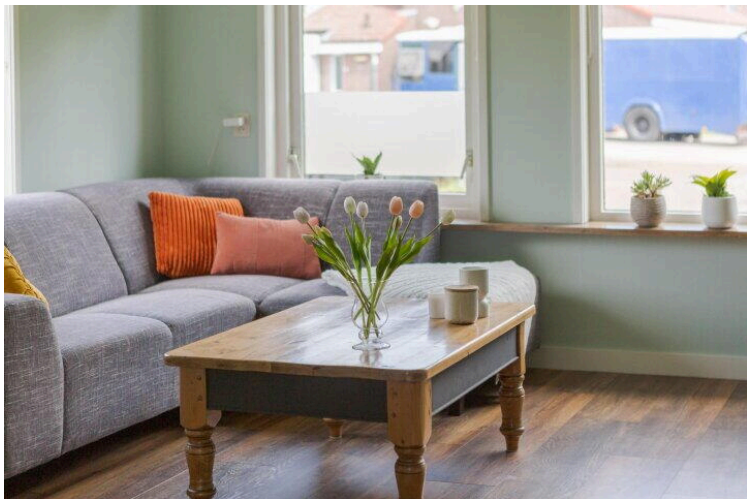
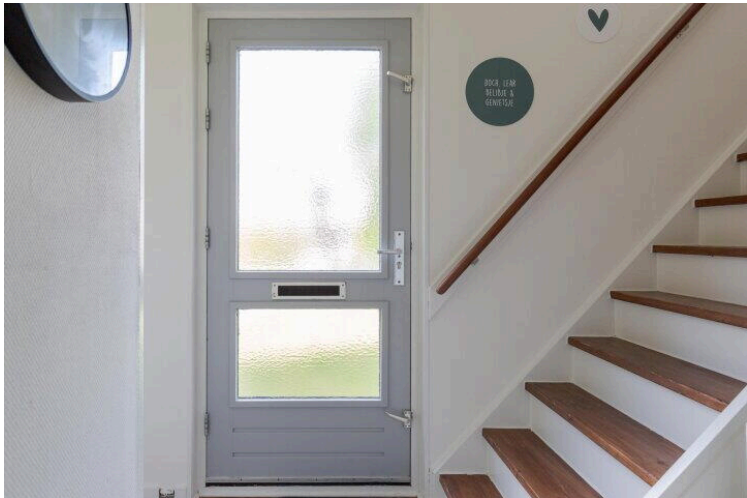
Wartenterp 12

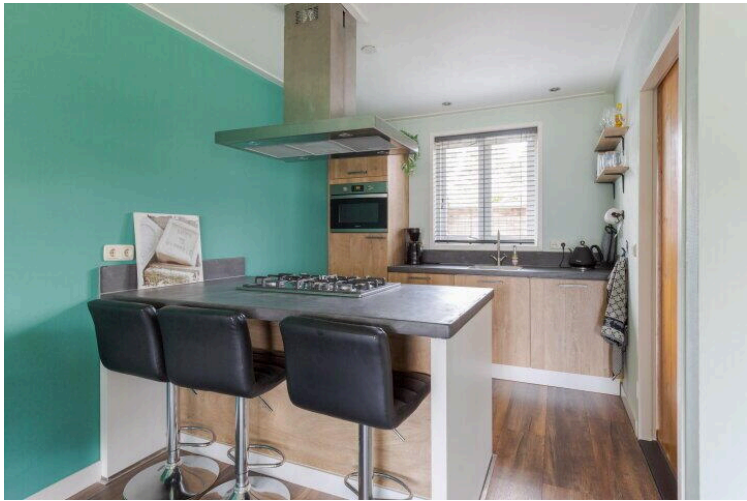
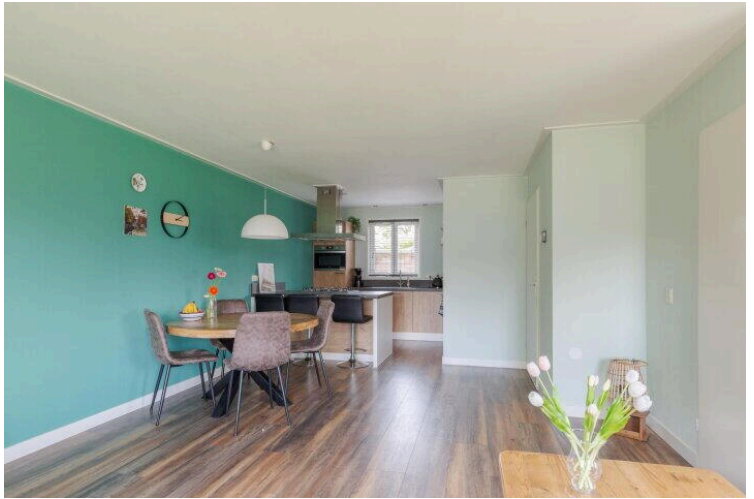
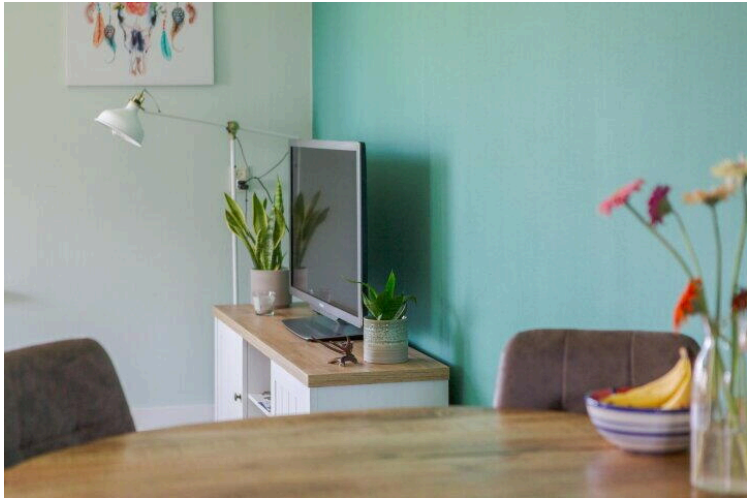
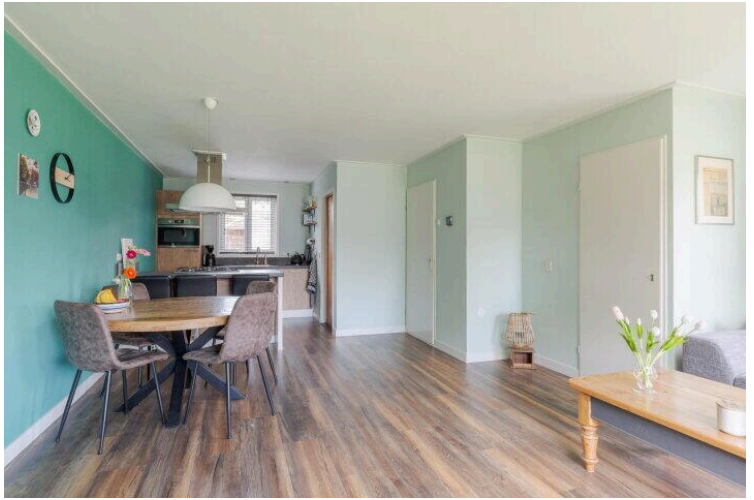
Wartenterp 12, 8617 LD Abbega

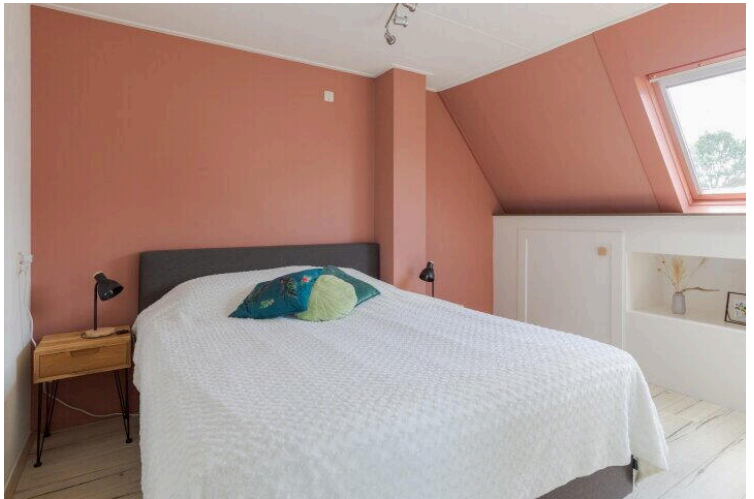
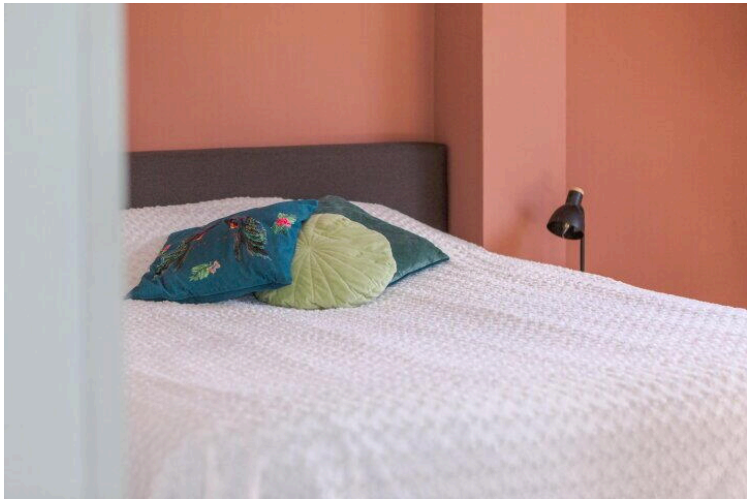
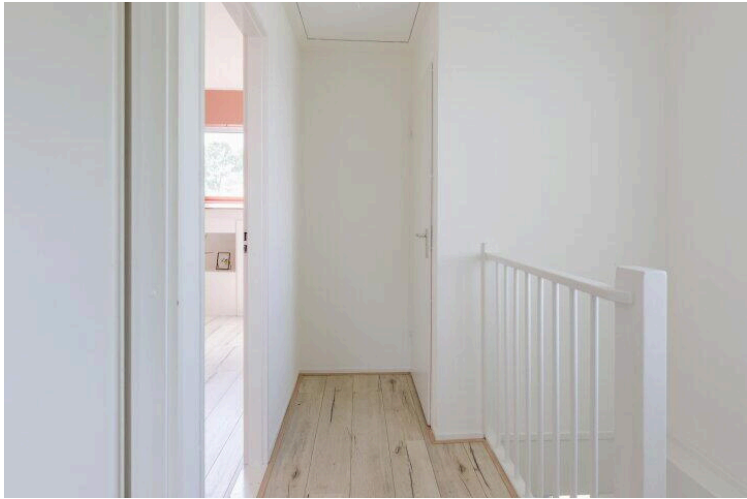
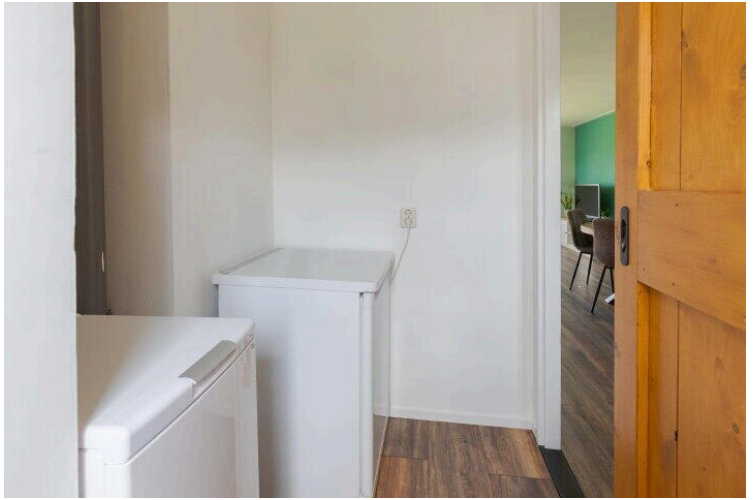
[Directions](#)

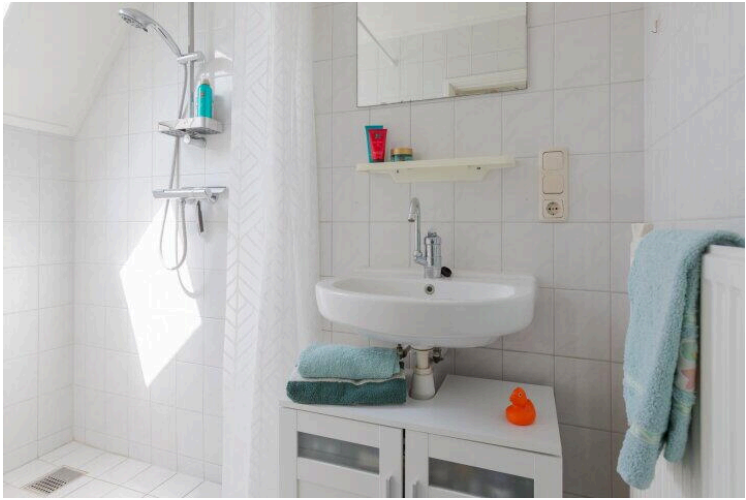
[View larger map](#)

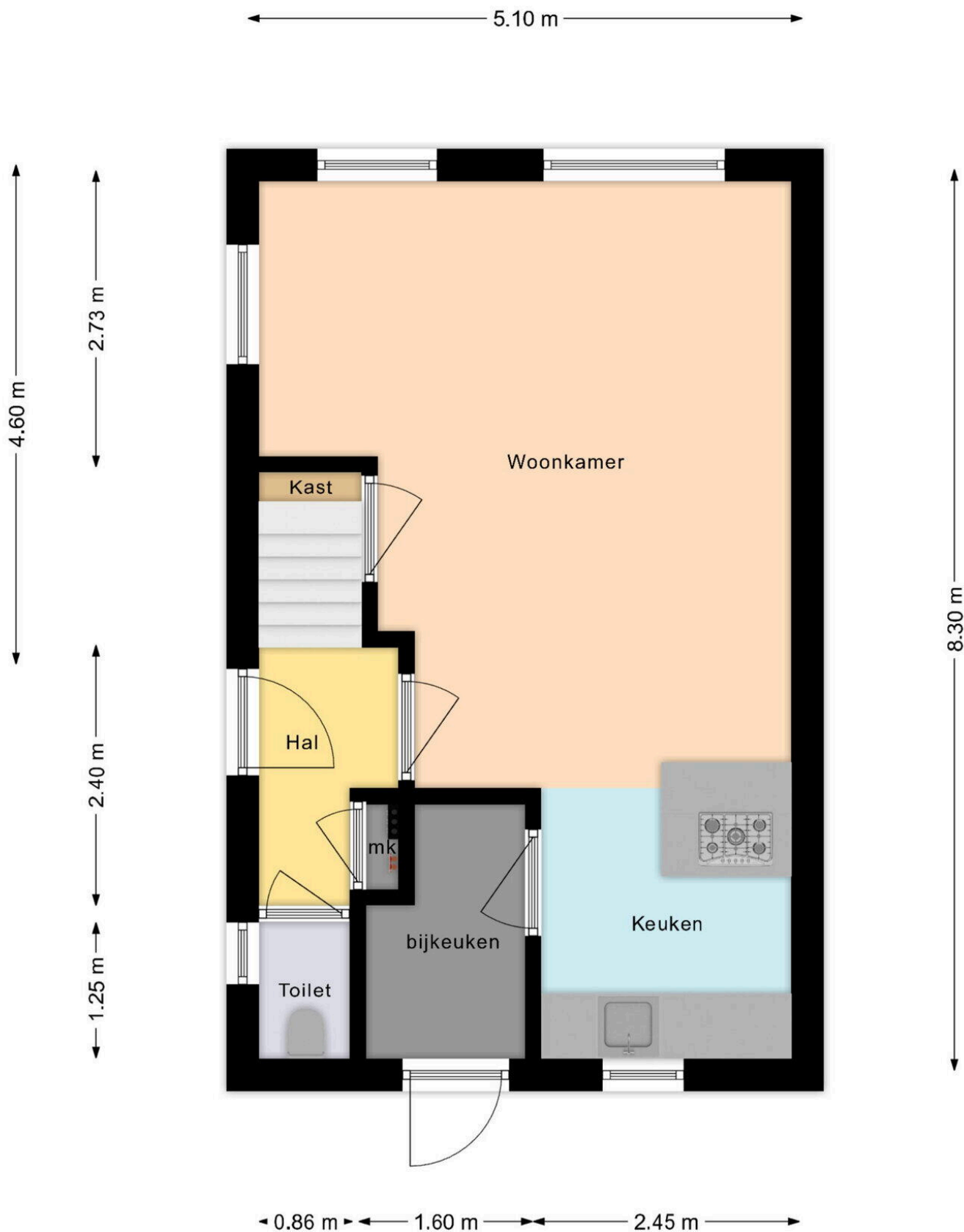




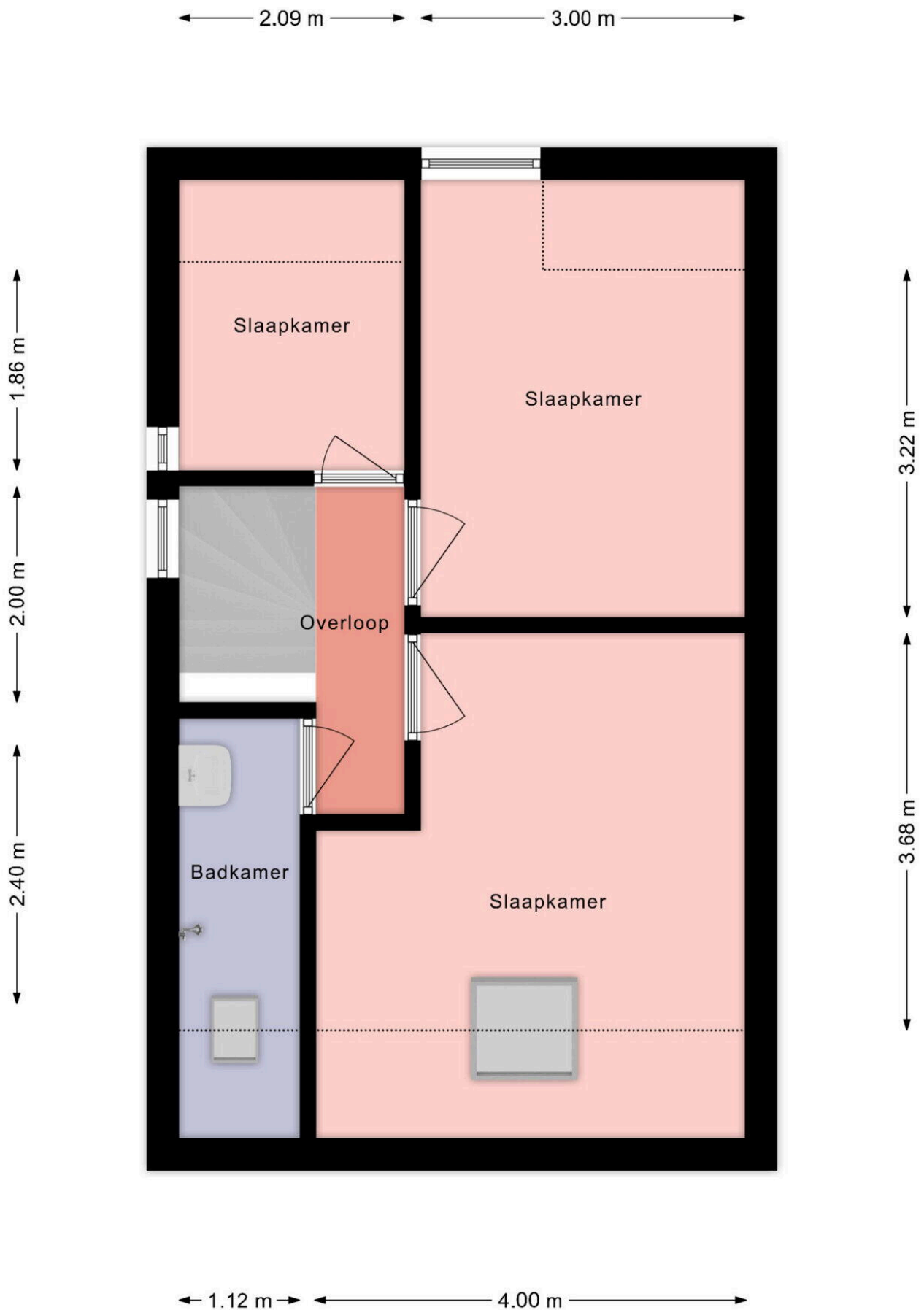








**Deze plattegronden zijn opgemaakt voor indicatieve doeleinden.
Hieraan kunnen geen rechten worden ontleend.**



**Deze plattegronden zijn opgemaakt voor indicatieve doeleinden.
Hieraan kunnen geen rechten worden ontleend.**

Wartenterp 12

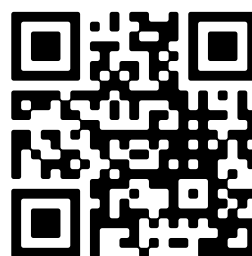
www.wartenterp12.nl



Kuperus Heeringa Makelaardij

Galamagrecht 33
8651 EC, IJlst

www.kuperusheeringa.nl
0515 - 335 768



📱 Scan Mij!