

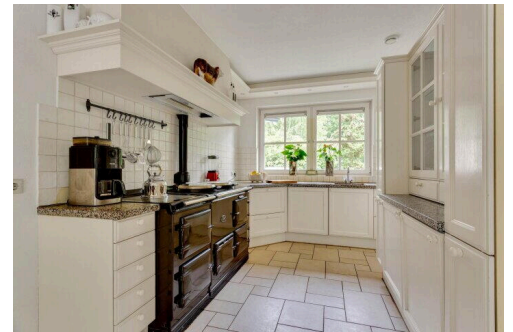
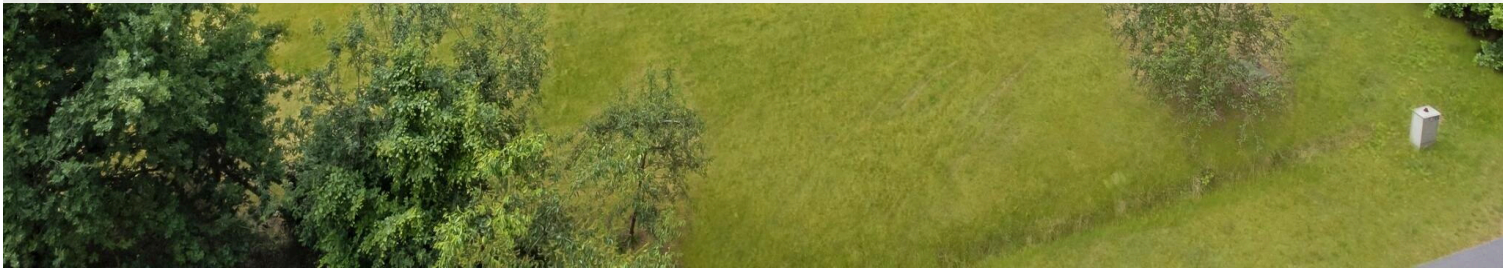
Enschede

Leppepaalweg 10 | Vraagprijs € 1.195.000 k.k.



BESCHIKBAAR

WWW.LEPPEPAALWEG10.NL



Type object:	Vrijstaande woning
Bouwjaar:	2003
Woonoppervlakte:	225 m ²
Perceeloppervlakte:	2525 m ²
Inhoud:	1329 m ³
Aantal kamers:	5 kamers (4 slaapkamers)
Website:	www.leppepaalweg10.nl

homi
MAKELAARS



www.homi-makelaars.nl | 06 - 835 777 07

Omschrijving

Leppepaalweg 10, 7546 RE Enschede

Exclusieve villa aan de rand van het Buurserzand en Rutbeek, met schitterend panoramisch uitzicht!

Stelt u zich voor: ontwaken met uitzicht over uitgestrekte velden, een vers kopje koffie terwijl de ochtendmist langzaam optrekt boven het Twentse landschap, en koken in een luxe woonkeuken terwijl de zon ondergaat achter de bomen van het Buurserzand. Dit is geen vakantieverblijf – dit is uw nieuwe thuis.

Welkom in deze exclusieve vrijstaande designvilla, onder architectuur gebouwd in het jaar 2000 op een droomlocatie tussen het natuurgebied Buurserzand en recreatieplas Het Rutbeek. Hier vindt u rust, ruimte en vrijheid op een royaal perceel van 2.500 m² – volledig in harmonie met de natuur, maar mét het comfort van absolute luxe.

Een stijlvolle entree en prettig wooncomfort

De ruime hal vormt een fraaie binnenkomst en geeft direct een voorproefje van de stijlvolle afwerking en ruimtelijke indeling. De royale woonkamer is voorzien van grote raampartijen die zorgen voor een adembenemend uitzicht over de omliggende velden. Elk seizoen is hier een levend schilderij. De speelse architectuur, gecombineerd met hoogwaardige materialen, creëert een unieke sfeer van warmte, openheid en rust.

Luxe keuken met AGA en eindeloos uitzicht

De keuken is een ware blikvanger en uitgerust met een klassiek AGA-fornuis – een traditioneel, gietijzeren fornuis dat constant warmte uitstraalt en perfect is voor koken op hoog niveau. Tijdens het koken geniet u van een ongekend mooi uitzicht over de weilanden. Grenzend aan de keuken bevindt zich een ruime, praktische bijkeuken met witgoedaansluiting en extra opbergruimte. Voor wie van lokaal en vers houdt: steek eenvoudig de straat over naar het melkhuisje voor dagverse melk, recht van de boer.

Ruimte, natuur en het buitenleven – elk seizoen anders, altijd bijzonder

De tuin rondom de woning is ruim opgezet en biedt volop mogelijkheden om te genieten van het buitenleven. Aan de achterzijde wordt het perceel op een natuurlijke manier afgeschermd door een groene haag, die zorgt voor privacy en mooi aansluit bij het omliggende landschap. Gedurende het jaar verandert de sfeer buiten mee met de seizoenen: in de lente komt alles tot bloei en geniet u van het frisse groen, in de zomer is er ruimte voor lange avonden buiten op het terras, de herfst brengt warme kleuren en rust, en in de winter biedt het open uitzicht een verstilde, heldere beleving van het landschap. Voor de paardenliefhebber is dit perceel extra aantrekkelijk: er zijn twee paardenstallen aanwezig én een ruime paardenbak – beide op eigen terrein. Een zeldzame combinatie van vrijheid, comfort en functionaliteit. Met een perceel van ca. 2.500 m² is er naast de paardenfaciliteiten nog volop ruimte voor tuinplezier, ontspanning of hobby's in de buitenlucht. Uw gasten parkeert u moeiteloos op de royale oprit met meerdere parkeerplaatsen, terwijl uw eigen voertuigen veilig staan in de inpandige garage met ruimte voor twee auto's.

Kelder met mogelijkheden

De enorme kelder biedt ongekende ruimte voor hobby's, ontspanning of zakelijke doeleinden. Denk aan een eigen fitnessruimte, wellness, thuisbioscoop of zelfs een privécafé – de mogelijkheden zijn eindeloos.

Samengevat...

Een architectonisch hoogstandje op een van de mooiste plekken in Twente. Voor de ondernemer, paardenliefhebber of levensgenieter die groots, groen en vrij wil wonen – zonder concessies.

Interesse?

Ervaar het zelf. Neem contact met ons op voor een exclusieve bezichtiging van deze bijzondere woning.

Kenmerken

Vraagprijs:	€ 1.195.000 k.k.
Aanvaarding:	In overleg

Bouw

Object type:	Eengezinswoning, vrijstaande woning
Soort bouw:	Bestaande bouw
Bouwjaar:	2003
Soort dak:	Samengesteld dak bedekt met pannen

Oppervlakte en inhoud

Woonoppervlakte:	225 m²
Perceeloppervlakte:	2525 m²
Inhoud:	1329 m³
Overige inpandige ruimte:	120 m²
Externe bergruimte:	65 m²
Gebouwgebonden buitenruimte:	1 m²

Indeling

Aantal kamers:	5 kamers (4 slaapkamers)
Aantal badkamers:	1 badkamer
Badkamervoorzieningen:	Ligbad, dubbele wastafel, wastafelmeubel, inloopdouche
Aantal woonlagen:	3 woonlagen
Voorzieningen:	Natuurlijke ventilatie

Energie

Energielabel:	B
Isolatie:	Dakisolatie, muurisolatie, vloerisolatie, dubbel glas, volledig geïsoleerd
Verwarming:	Cv-ketel
Warm water:	Cv-ketel
Cv ketel:	2003 combiketel gas gestookt uit 2003 (eigendom)

Buitenruimte

Ligging:	Aan bosrand, aan rustige weg, vrij uitzicht, open ligging, in bosrijke omgeving, landelijk gelegen
Tuin:	Achtertuint, voortuin, zijtuint
Ligging tuin:	Gelegen op het zuidoosten

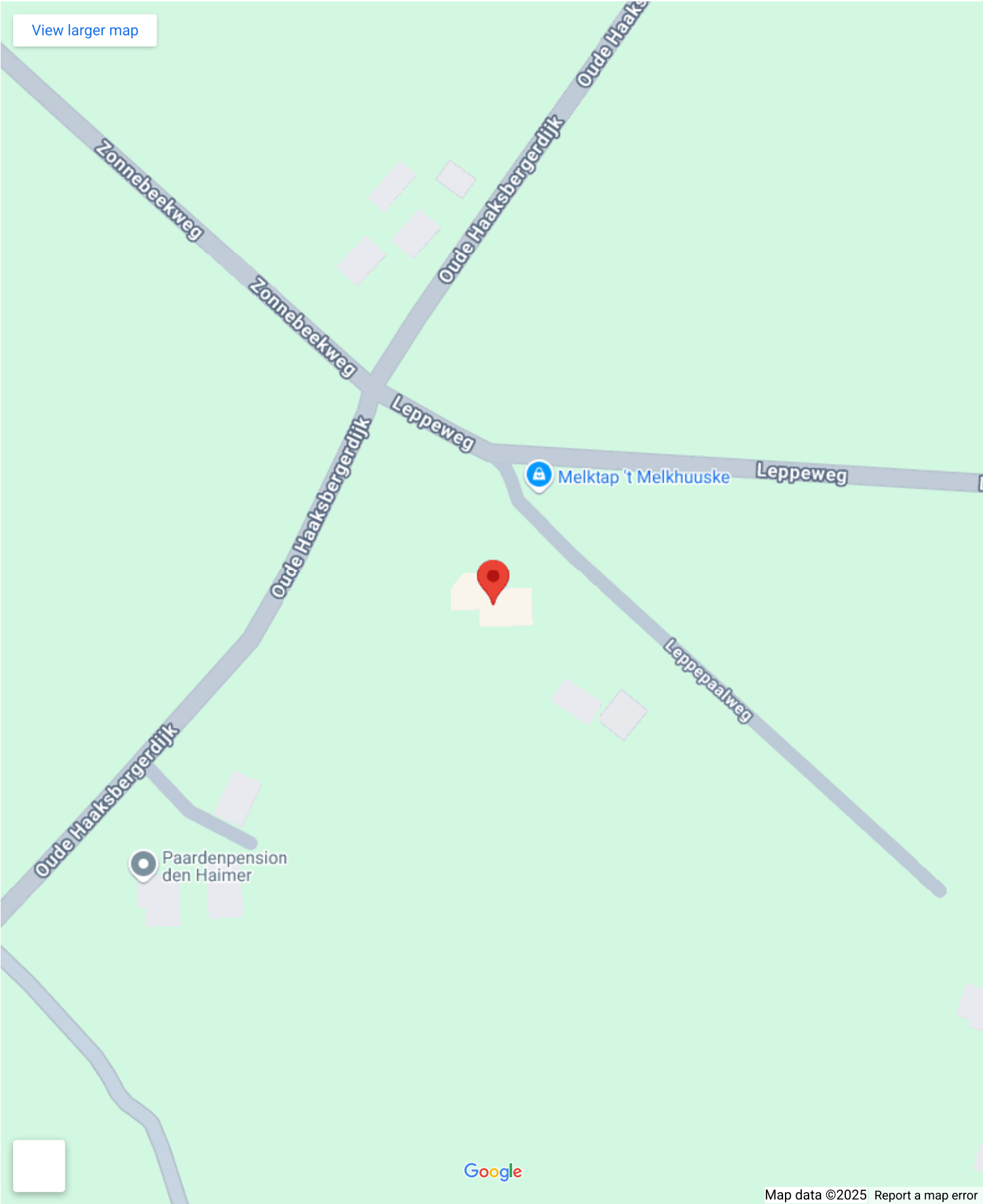
Bergruimte

Schuur berging:	Vrijstaande houten berging
Voorzieningen schuur:	Voorzien van elektra, voorzien van water
Soort parkeergelegenheid:	Op eigen terrein

Garage

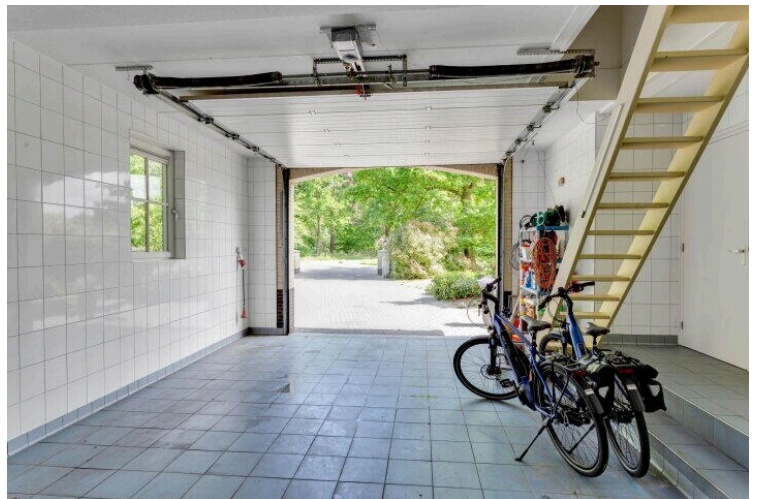
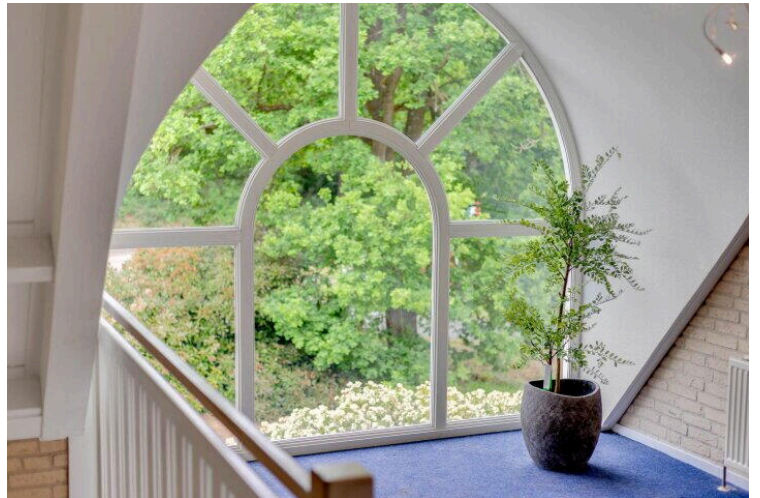
Soort garage:	Inpandig
Capaciteit garage:	2 auto's
Voorzieningen garage:	Elektra, stromend water, vliering, elektrische deur
Isolatie garage:	Dakisolatie, muurisolatie, vloerisolatie

Op de kaart



A map of the Enschede region in the Netherlands. A red pin marks the location of Leppepaalweg 10. The map shows various towns and villages, including Enschede, Delden, Borne, and Haaksbergen. Major roads are labeled with numbers like N18, N347, and N346. The map also shows the borders of Overijssel, Gelderland, and Deutschland. A text box in the top left corner contains the address 'Leppepaalweg 10, 7546 RE Enschede' and a link to 'View larger map'. The Google logo is visible in the bottom right corner.

Map data ©2025 GeoBasis-DE/BKG (©2009), Google [Report a map error](#)

















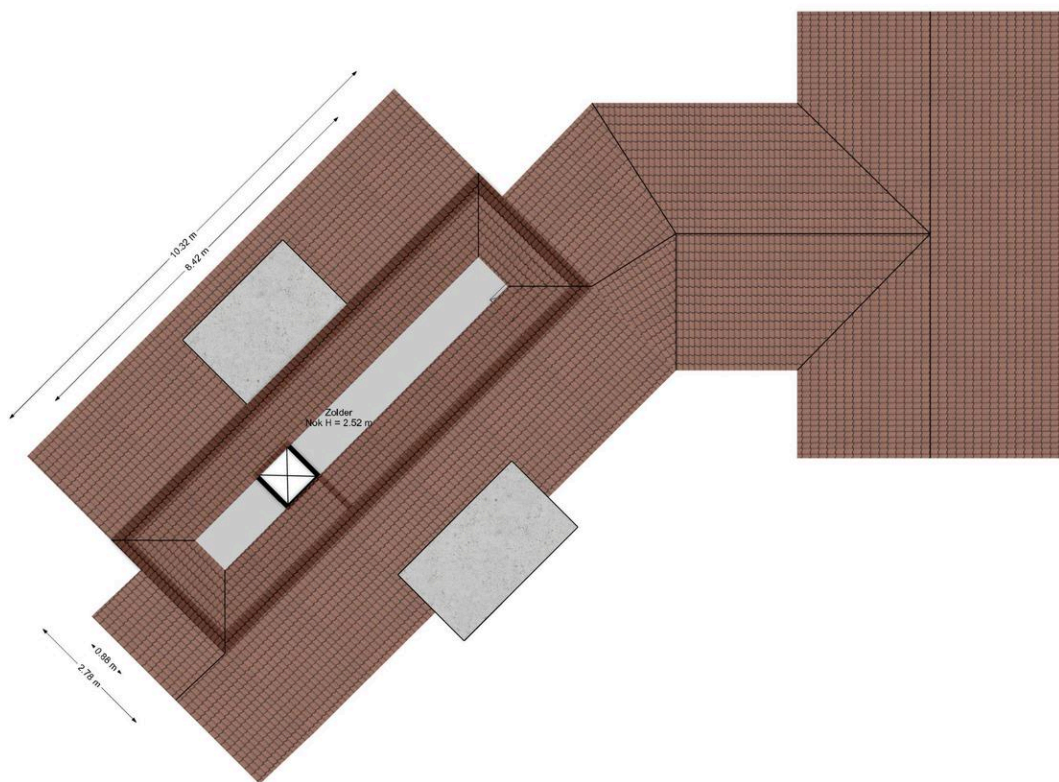




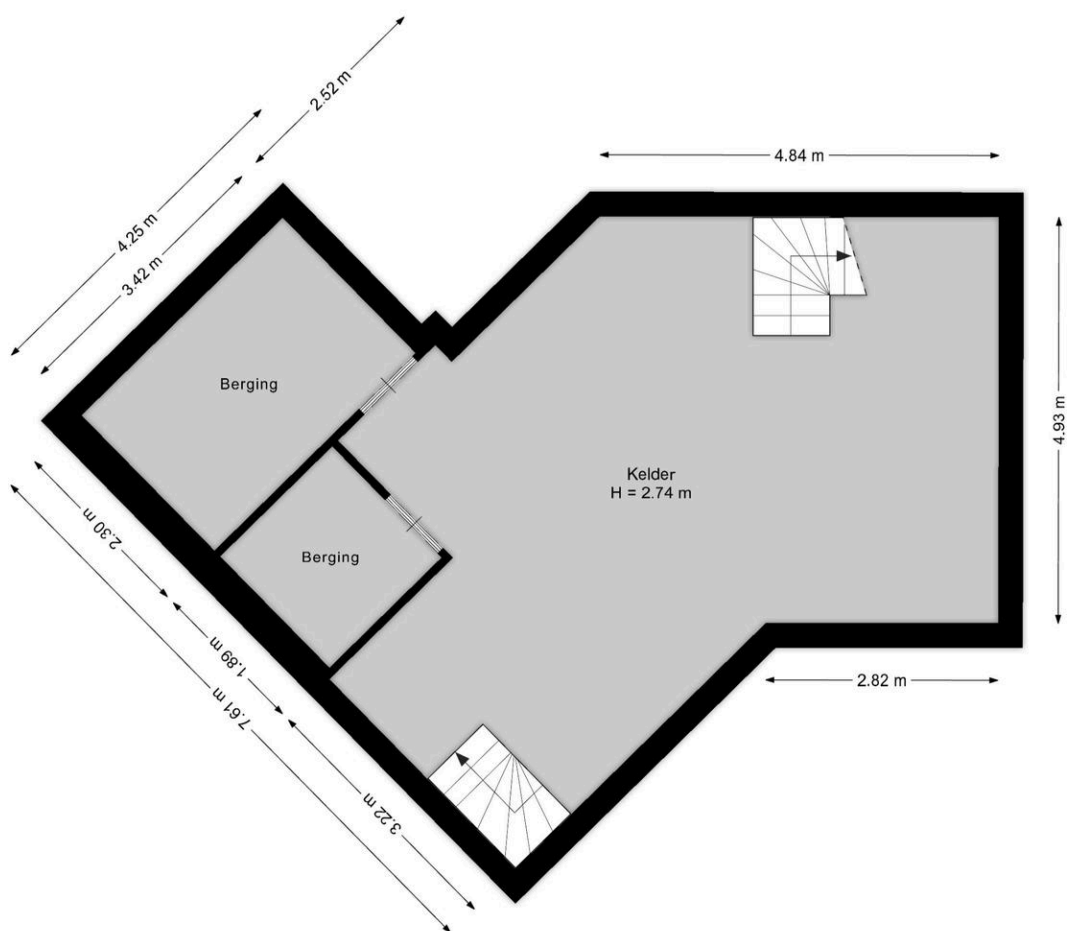
Aan de plattegronden kunnen geen rechten worden ontleend.
www.proland.nl



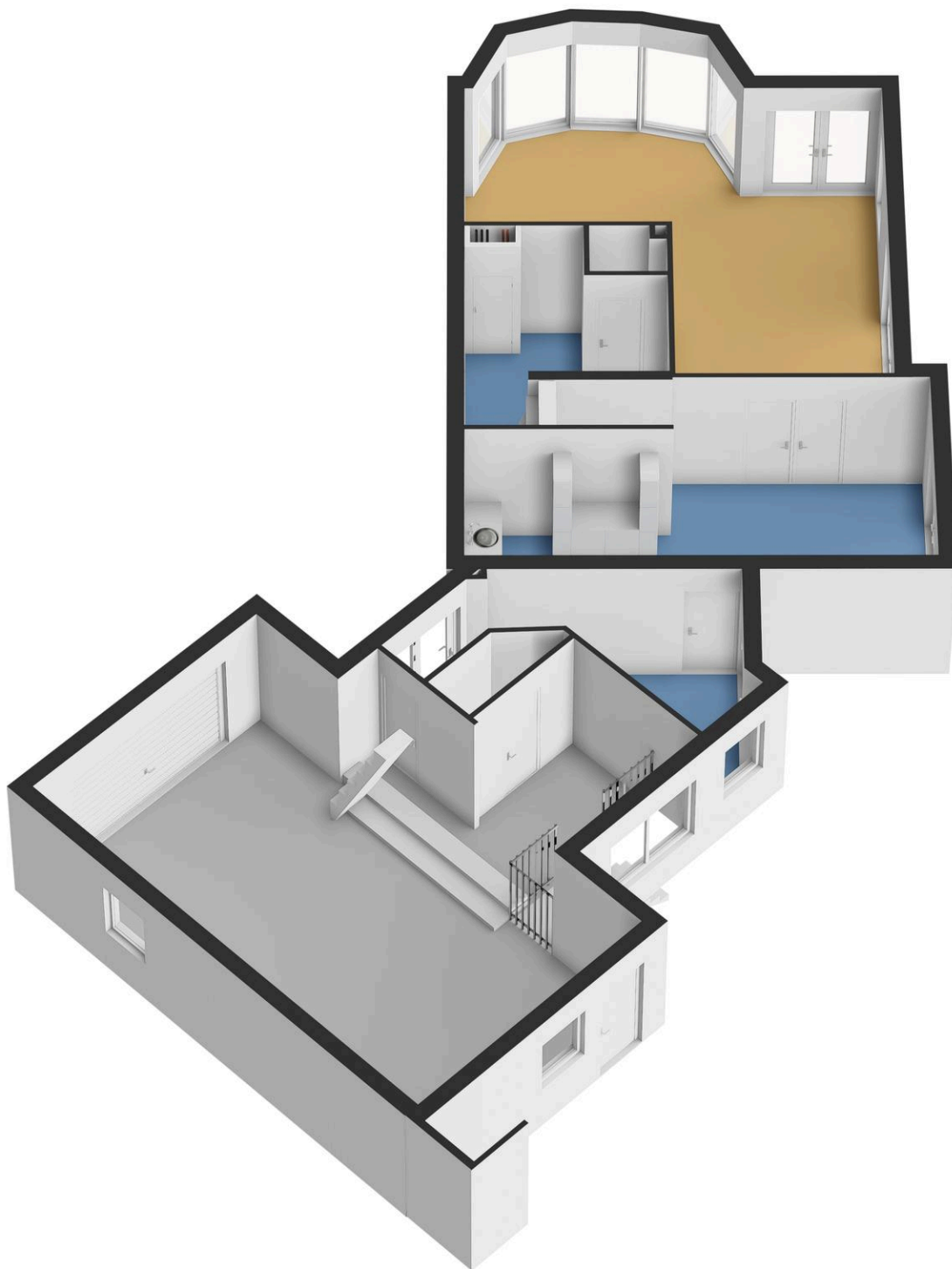
Aan de plattegronden kunnen geen rechten worden ontleend.
www.proland.nl

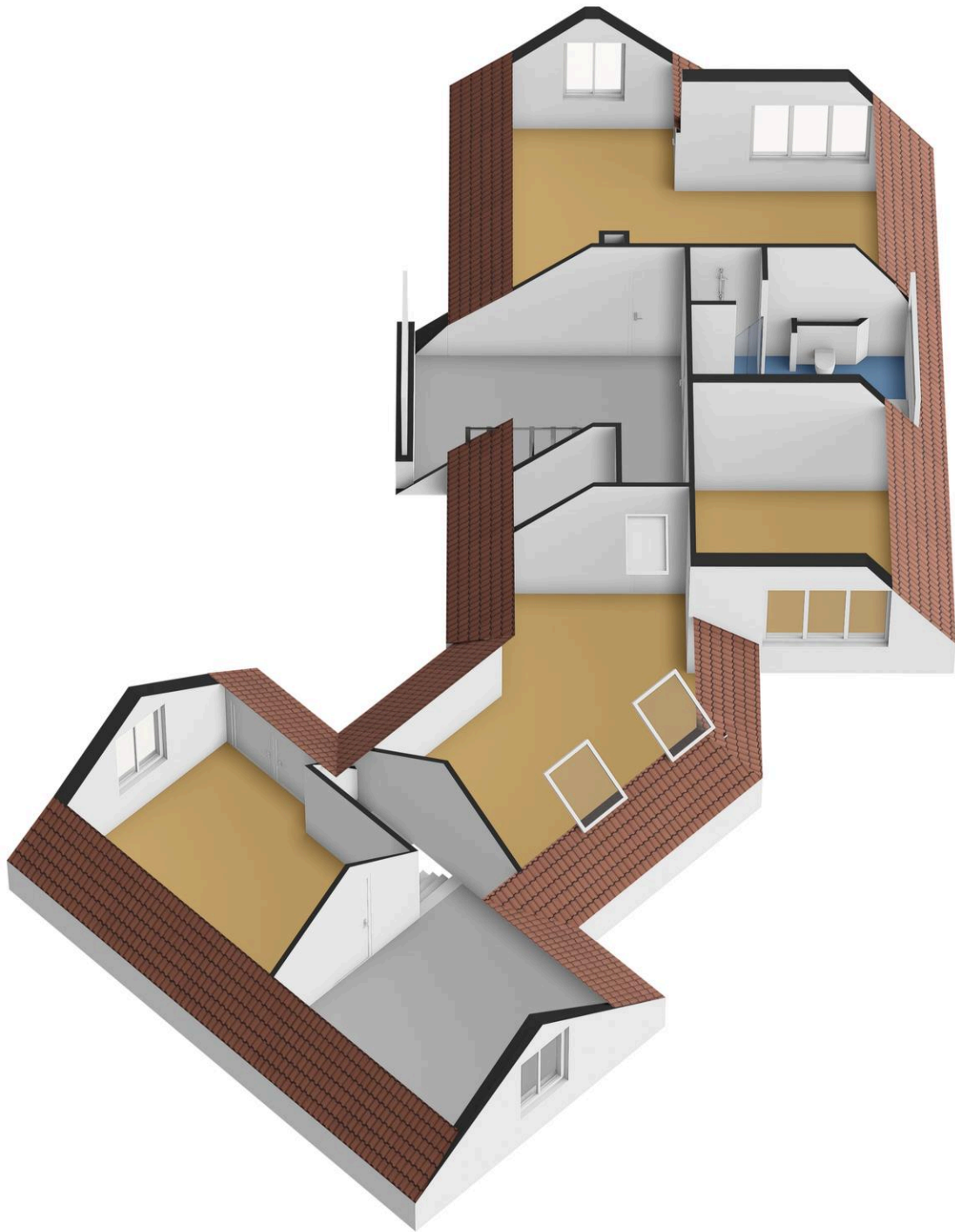


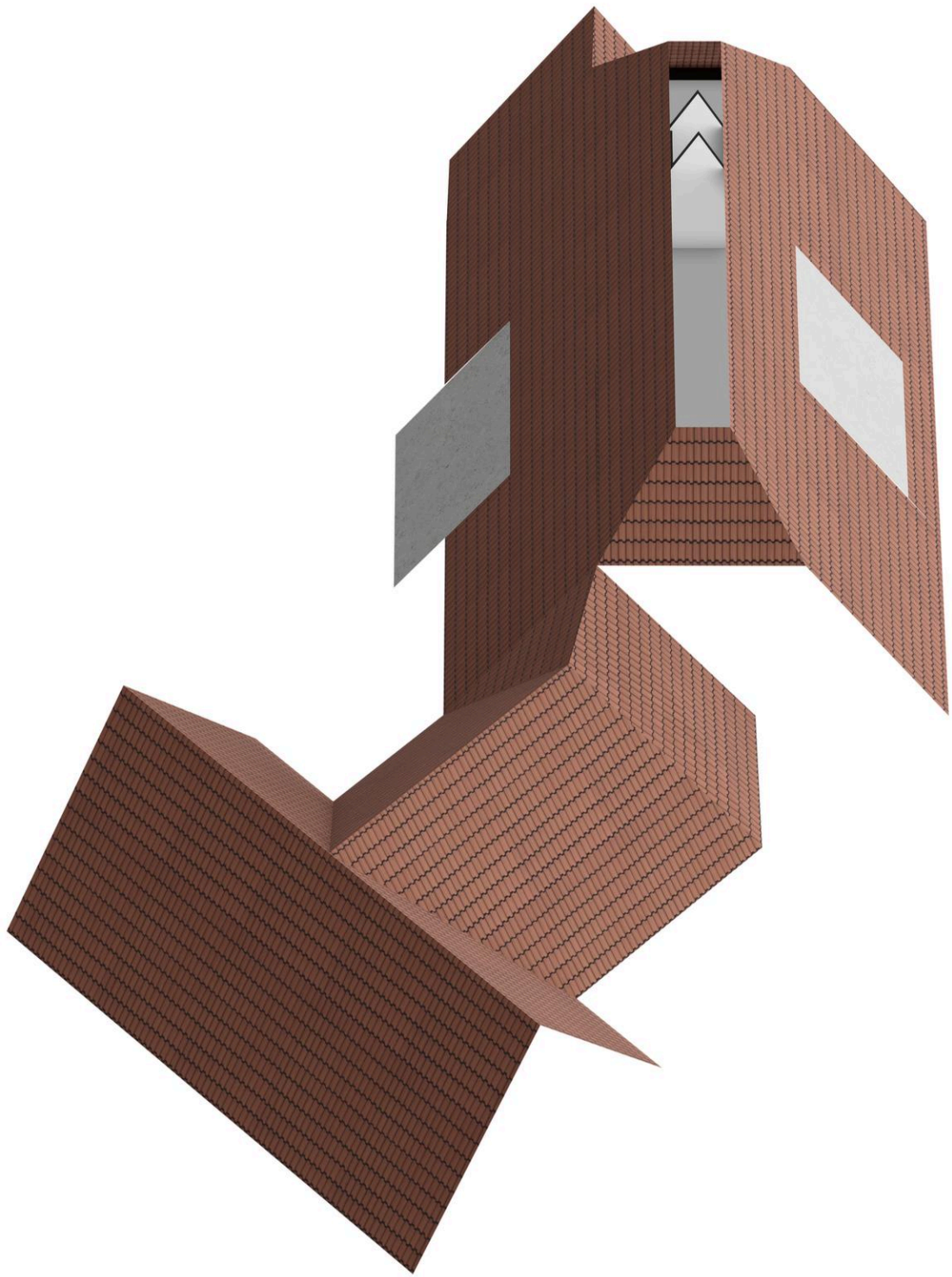
Aan de plattegronden kunnen geen rechten worden ontleend.
www.proland.nl

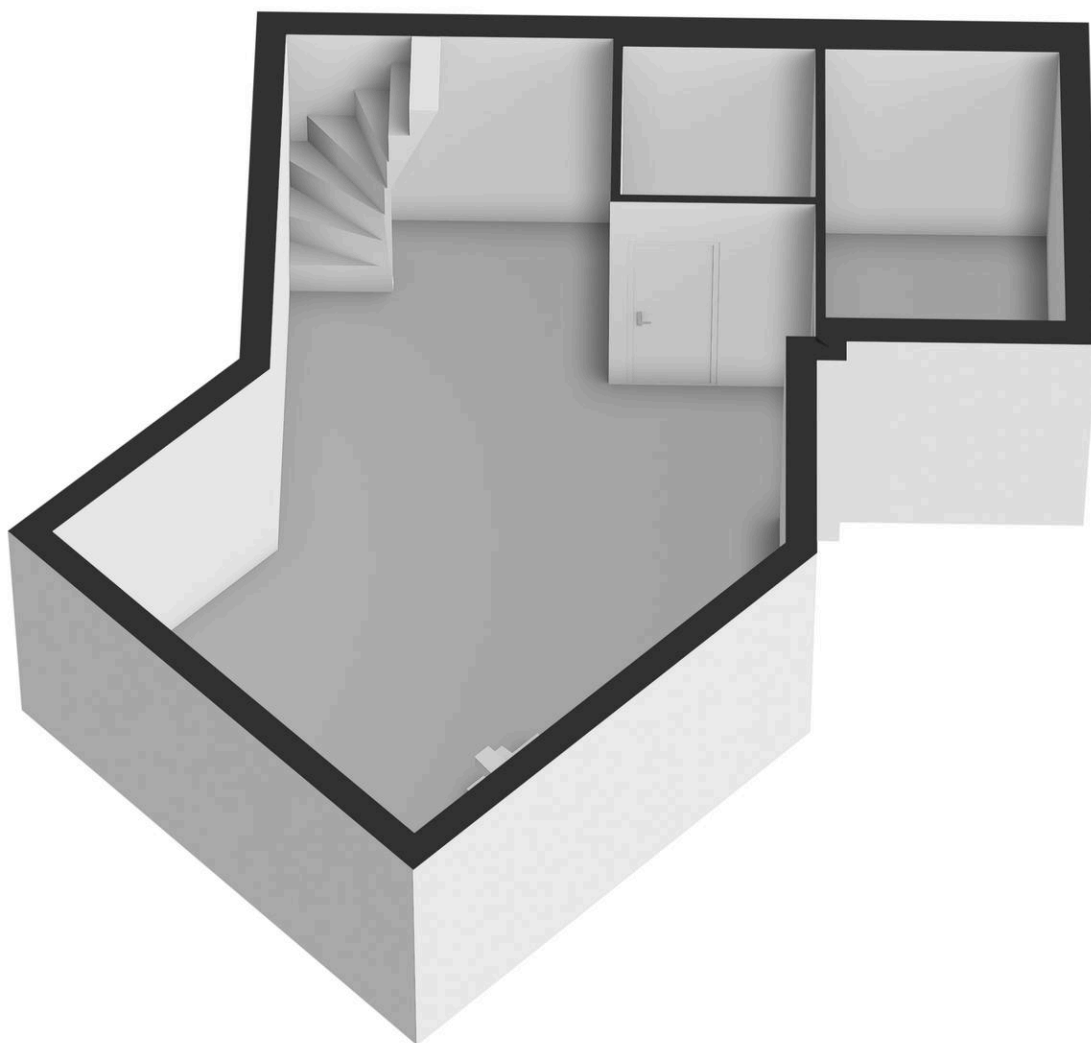


Aan de plattegronden kunnen geen rechten worden ontleend.
www.proland.nl









Leppepaalweg 10

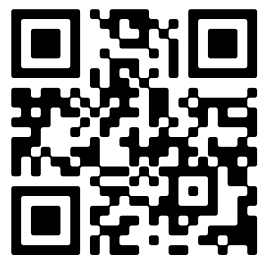
www.leppepaalweg10.nl



Homi Makelaars Twente

Steenweg 9
7531 BS, Enschede

www.homi-makelaars.nl
06 - 835 777 07



📱 Scan Mij!