

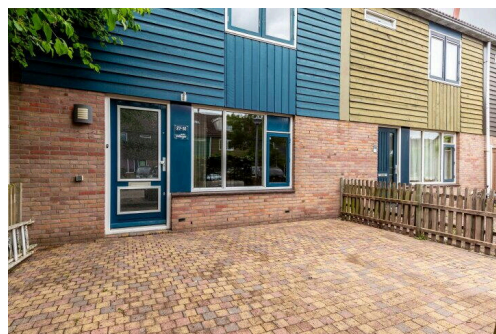
# Lelystad

Horst 27 31 | Vraagprijs € 300.000 k.k.



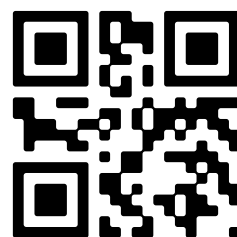
## BESCHIKBAAR

[WWW.HORST27-31.NL](http://WWW.HORST27-31.NL)



<b>Type object:</b>	Tussenwoning
<b>Bouwjaar:</b>	1981
<b>Woonoppervlakte:</b>	80 m <sup>2</sup>
<b>Perceeloppervlakte:</b>	131 m <sup>2</sup>
<b>Inhoud:</b>	341 m <sup>3</sup>
<b>Aantal kamers:</b>	3 kamers (2 slaapkamers)
<b>Website:</b>	<a href="http://www.horst27-31.nl">www.horst27-31.nl</a>

 **Buisman Makelaars**  
*Wij zorgen dat u zich thuis voelt*



# Omschrijving

**Horst 27 31, 8225 MS Lelystad**

Buisman Makelaars biedt aan: De droom van elke starter: Een betaalbare woning waar je in principe zo in kunt!

Deze woning met aangebouwde stenen berging beschikt over een ruime woonkamer, complete keuken, TWEE flinke SLAAPKAMERS en een nette badkamer. De woning is keurig onderhouden, staat op een perceel van 131m<sup>2</sup> eigen grond en beschikt over een op het Noord/Westen gesitueerde achtertuin!

De ruime voortuin is volledig voorzien van bestrating en er voldoende parkeergelegenheid in de openbare parkeerplaatsen aan de voorzijde van de woning.

Interesse? Plan dan snel een bezichtiging via Buisman Makelaars!

## Indeling

Begane grond: Entree; hal met meterkast, toilet met fonteintje en trapopgang; doorzon woonkamer (ca. 25m<sup>2</sup>) met het zitgedeelte aan de straatzijde en een eethoek naast de keuken; semi open keuken welke is voorzien van de navolgende inbopuw apparatuur: een 4-pits gaskookplaat, oven, geïntegreerde vaatwasser, koel/vriescombinatie en een afzuigkap; vanuit de keuken is de tuin bereikbaar. Aangebouwde stenen berging. De begane grond is deels voorzien van een laminaatvloer in beuken stroken design en de keuken van een plavuizen vloer.

Eerste verdieping: Overloop met een vlizo trap naar de vliering; TWEE ruime slaapkamers (respectievelijk ongeveer 12,4 / en 11,3m<sup>2</sup>), waarvan degene aan de tuinzijde voorzien van een dakraam; volledig betegelde badkamer welke is voorzien van een tweede toilet, separate douchehoek, een wastafel, radiator, de wasmachine-aansluiting en een raam voor daglichttoetreding en ventilatie. Deze verdieping is voorzien van een beuken stroken laminaatvloer.

Tweede verdieping: Vliering/bergzolder met de opstelling van de c.v. ketel.

Tuin: Voortuin georiënteerd op het zuid/oosten, afmeting ca. 5,70 x 9,00 meter met bestrating, erfafscheiding en slim geplaatste beplanting om privacy te realiseren. De achtertuin is op het noord/westen gesitueerd en beschikt over een aangebouwde stenen berging, volledige bestrating en een achterom. De afmeting van de achtertuin is ongeveer 5,70 x 9 meter.

Prijs: € 300.000,00 kosten koper

Aanvaarding: in overleg.

## Bijzonderheden:

- Bouwjaar: 1981
- Perceeloppervlakte: ca. 131m<sup>2</sup>
- Woonoppervlakte: ca. 80m<sup>2</sup>
- Overig inpandige ruimte (vliering): 14m<sup>2</sup>
- Inhoud: ca. 341m<sup>3</sup>
- Eigenlijk simpelweg een heerlijke woning met twee slaapkamers
- Bushalte, supermarkt, gezondheidscentrum en basisscholen op loopafstand
- Gelegen op ongeveer 5 fietsminuten afstand van het centrum met onder andere het Centraal Station
- In de voortuin genieten van de volle zon en op warme dagen van schaduwrijke plekjes in de achtertuin

- Heerlijke wonen in een kindvriendelijke, groene omgeving
- Parkeren doet u in de openbare parkeervakken, vlak voor de woning
- CV: Vaillant, eigendom
- Energielabel: C, geldig tot 13 oktober 2026
- De gepubliceerde informatie is indicatief en toegepaste maten betreffen circa maten waaraan nadrukkelijk geen rechten kunnen worden ontleend.

Deze woning bezichtigen? Neem uw eigen NVM-aankoopmakelaar mee!



## Kenmerken

Vraagprijs:	€ 300.000 k.k.
Aanvaarding:	In overleg

## Bouw

Object type:	Eengezinswoning, tussenwoning
Soort bouw:	Bestaande bouw
Bouwjaar:	1981
Soort dak:	Zadeldak bedekt met pannen

## Oppervlakte en inhoud

Woonoppervlakte:	80 m²
Perceeloppervlakte:	131 m²
Inhoud:	341 m³

## Indeling

Aantal kamers:	3 kamers (2 slaapkamers)
Aantal badkamers:	1 badkamer en 1 apart toilet
Badkamervoorzieningen:	Douche, toilet, en wastafel
Aantal woonlagen:	2 woonlagen en een vliering

## Energie

Energielabel:	C
Isolatie:	Dubbel glas
Verwarming:	Cv-ketel
Warm water:	Cv-ketel
Cv ketel:	Vaillant (gas gestookt combiketel, eigendom)

## Buitenruimte

Ligging:	In woonwijk
Tuin:	Achtertuin en voortuin
Achtertuin:	51 m² (9,00 meter diep en 5,70 meter breed)
Ligging tuin:	Gelegen op het noordwesten bereikbaar via achterom

## Bergruimte

Schuur berging:	Aangebouwde stenen berging
Voorzieningen schuur:	Elektra
Soort parkeergelegenheid:	Openbaar parkeren

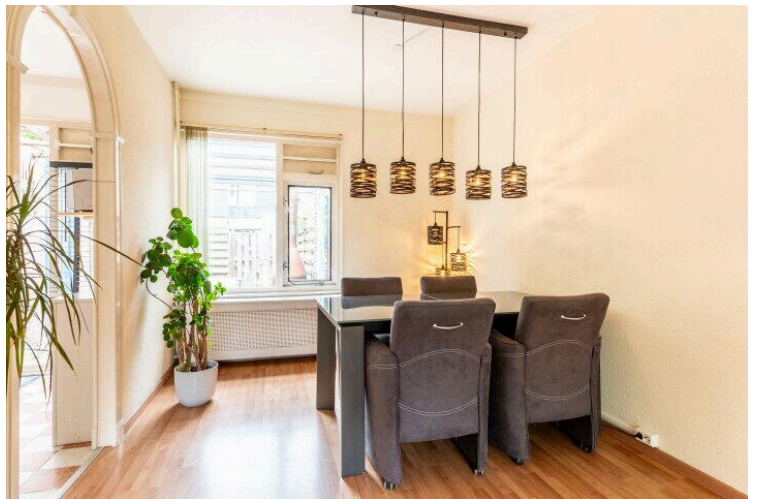
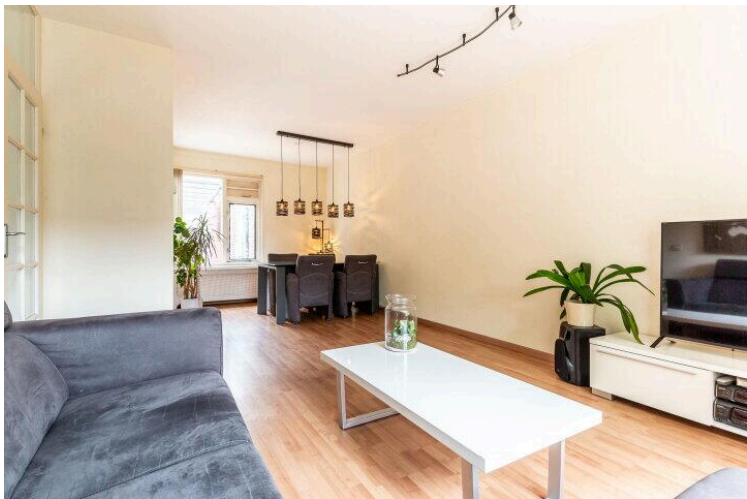
# Op de kaart



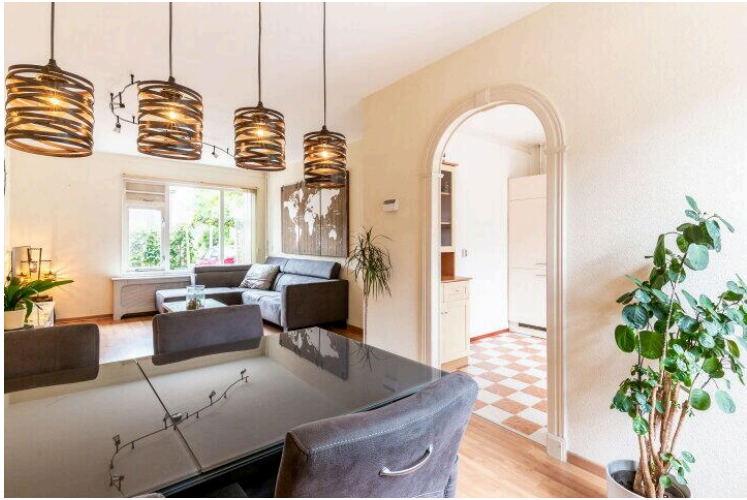
A map of Lelystad, Netherlands, showing the location of Horst 27 31. The map includes the Markermeer and Veluwemeer lakes, and various roads and landmarks. A red pin marks the location of Horst 27 31, which is situated near the center of the city, close to the Markermeer. The map shows a network of roads, including the A6 and A27, and various landmarks such as the Lelystad-Haven, De Landerijen, and the Veluwemeer. The map is titled "Horst 27 31" and "Horst 27 31, 8225 MS Lelystad". It also includes a "Directions" link and a "View larger map" link. The map is credited to Google and GeoBasis-DE/BKG.

Map data ©2025 GeoBasis-DE/BKG (©2009), Google [Report a map error](#)

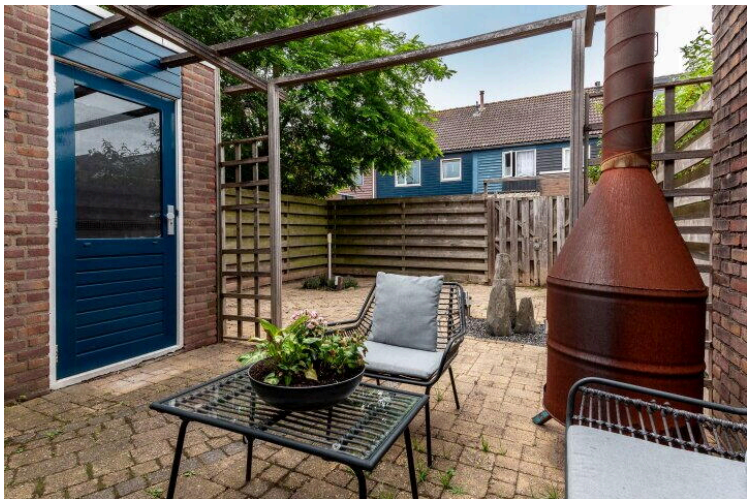
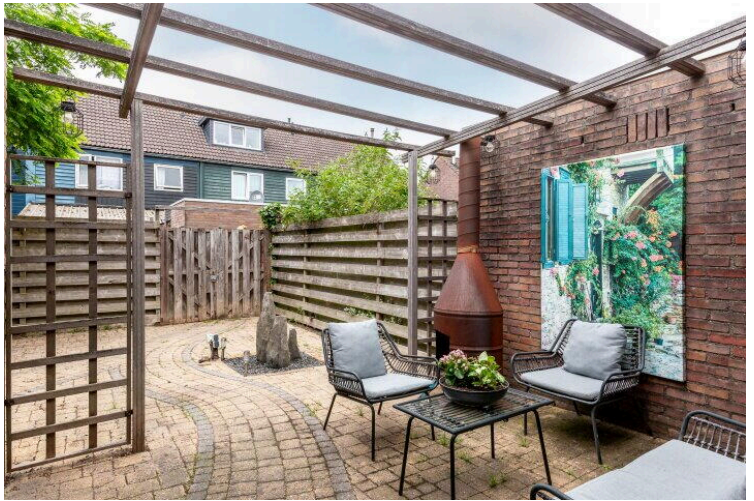


















# Horst 27 31

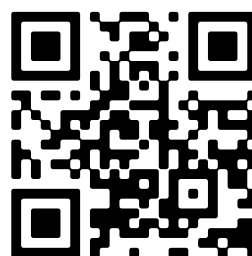
[www.horst27-31.nl](http://www.horst27-31.nl)



## Buisman Makelaars

Zilverparkkade 15  
8232 WJ, Lelystad

[www.buismanmakelaars.nl](http://www.buismanmakelaars.nl)  
0320 - 202 040



📱 Scan Mij!