

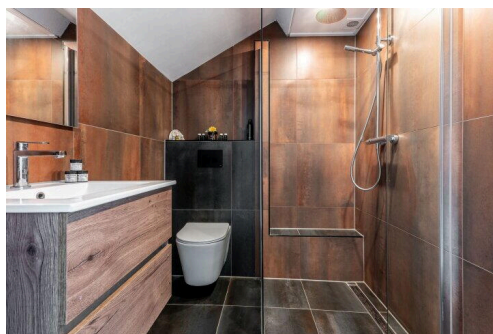
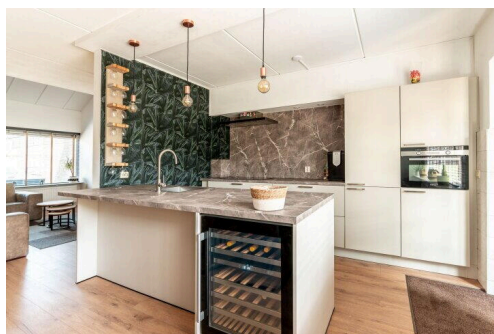
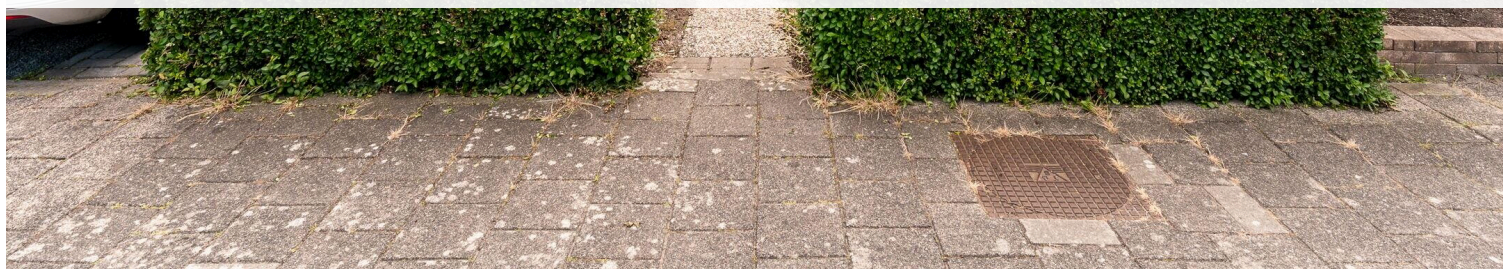
# Lelystad

Karveel 15 12 | Vraagprijs € 325.000 k.k.



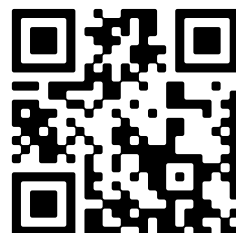
## BESCHIKBAAR

[WWW.KARVEEL15-12.NL](http://WWW.KARVEEL15-12.NL)



<b>Type object:</b>	Tussenwoning
<b>Bouwjaar:</b>	1976
<b>Woonoppervlakte:</b>	86 m <sup>2</sup>
<b>Perceeloppervlakte:</b>	171 m <sup>2</sup>
<b>Inhoud:</b>	377 m <sup>3</sup>
<b>Aantal kamers:</b>	3 kamers (2 slaapkamers)
<b>Website:</b>	<a href="http://www.karveel15-12.nl">www.karveel15-12.nl</a>

 **Buisman Makelaars**  
*Wij zorgen dat u zich thuis voelt*



# Omschrijving

## Karveel 15 12, 8231 AX Lelystad

Gelegen op nog geen 2 minuten lopen van het zeer geliefde ZUIGERPLASBOS en met een groot speelveld voor de deur staat op een kavel van 171m<sup>2</sup> eigen grond deze leuke VIDE woning met aangebouwde stenen berging, maar liefst 8 ZONNEPANELEN en een achtertuin van 13 meter diep op het zuiden!

De woning beschikt verder over een woonkamer tot in de nok, TWEE slaapkamers op de verdieping, een werkelijk prachtige open keuken met bijna alle denkbare inbouwapparatuur en een moderne, luxe betegelde badkamer.

Het Karveel is van oudsher een van de meest gewilde wijken van Lelystad. Dat komt niet alleen door de ruime opzet van de wijk, maar wat denkt u van een ideale ligging tegen het bos, diverse uitstekend aangeschreven basisscholen op loopafstand en een buurtwinkelcentrum om de hoek.

Interesse in deze woning? Neem dan gerust, eventueel via uw NVM-aankoopmakelaar, contact met ons.

### Indeling

Begane grond: Entree; hal met een vernieuwde meterkast (gasleiding is vervangen), toilet met fonteintje; straatgerichte woonkamer met een enorm gevoel van ruimte door de grote vrije hoogte; aan de tuinzijde voldoende ruimte voor de eethoek en aangrenzend de open keuken (eind 2021) met spoel/werkeiland welke is voorzien van de navolgende inbouw apparatuur: 4 pits gaskookplaat, RVS afzuigschouw, koel/vriescombinatie, combi oven/magnetron, volledig geïntegreerde vaatwasser en een wijn klimaatkast; aangebouwde berging met de witgoed aansluiting alsmede de opstelling voor de c.v. ketel.

De begane grond is voorzien van een in warme kleurstelling uitgevoerde laminaatvloer.

Eerste verdieping: Open VIDE overloop; twee slaapkamers van respectievelijk circa 11,8 en 9,2m<sup>2</sup>; modern, écht luxe betegelde badkamer (2022), welke is voorzien van een inloop douchehoek, wastafelmeubel en een tweede toilet (vrijhangend). Ook deze verdieping is voorzien van een laminaatvloer.

Tuin: De achtertuin is pàl op het zuiden georiënteerd en meet ongeveer 5,60 meter breed x 13 meter diep. De tuin is grotendeels voorzien van bestrating, een houten overkapping aan de berging, deels betonpalen houten- en deels houten erfafscheiding, beplanting en een achterom. De aanwezige voortuin geeft u ook een gevoel van ruimte aan de straatzijde.

Prijs: € 325.000,00 kosten koper

Aanvaarding: in overleg.

### Bijzonderheden:

- Bouwjaar: 1976
- Woonoppervlak: 86m<sup>2</sup>
- Overige inpandige ruimte: 9m<sup>2</sup>
- Inhoud: 377m<sup>3</sup>
- Perceeloppervlak: 171m<sup>2</sup>
- Naast een geweldige keuken, vindt u hier ook een zeer fraaie badkamer
- In 2021 zijn er ACHT zonnepanelen aangebracht
- Het buitenschilderwerk is voor het laatst in 2021 uitgevoerd

- Wonen in een vide woning is wonen met een groot gevoel van ruimte
- De voortuin is op het noorden- en de achtertuin is vol op het zuiden gesitueerd
- Voldoende parkeergelegenheid in de openbare parkeervakken voor de woning
- Parkeren in de voortuin behoort tot de mogelijkheden
- CV: AWB, bouwjaar: circa 2009, eigendom
- Basisscholen, speelveld en ook het Zuigerplasbos op loopafstand
- Energielabel: B, geldig tot 29 augustus 2029. Na het aanvragen van het label zijn de zonnepanelen aangebracht
- De gepubliceerde informatie is indicatief en toegepaste maten betreffen circa maten waaraan nadrukkelijk geen rechten kunnen worden ontleend.

Deze woning bezichtigen? Neem uw eigen NVM-aankoopmakelaar mee!

## Kenmerken

Vraagprijs:	€ 325.000 k.k.
Aanvaarding:	In overleg

## Bouw

Object type:	Eengezinswoning, tussenwoning
Soort bouw:	Bestaande bouw
Bouwjaar:	1976
Soort dak:	Zadeldak bedekt met pannen

## Oppervlakte en inhoud

Woonoppervlakte:	86 m²
Perceeloppervlakte:	171 m²
Inhoud:	377 m³
Gebouwgebonden buitenruimte:	1 m²

## Indeling

Aantal kamers:	3 kamers (2 slaapkamers)
Aantal badkamers:	1 badkamer en 1 apart toilet
Badkamervoorzieningen:	Inloopdouche, toilet, wastafel, en wastafelmeubel
Aantal woonlagen:	2 woonlagen
Voorzieningen:	Zonnepanelen

## Energie

Energielabel:	B
Isolatie:	Gedeeltelijk dubbel glas
Verwarming:	Cv-ketel
Warm water:	Cv-ketel
Cv ketel:	Awb (gas gestookt combiketel uit 2009, eigendom)

## Buitenruimte

Ligging:	Beschutte ligging, in bosrijke omgeving en in woonwijk
Tuin:	Achtertuin en voortuin
Achtertuin:	73 m² (13,00 meter diep en 5,60 meter breed)

Ligging tuin:

Gelegen op het zuiden bereikbaar via achterom

**Bergruimte**

Schuur berging:	Aangebouwde stenen berging
Voorzieningen schuur:	Elektra
Soort parkeergelegenheid:	Openbaar parkeren



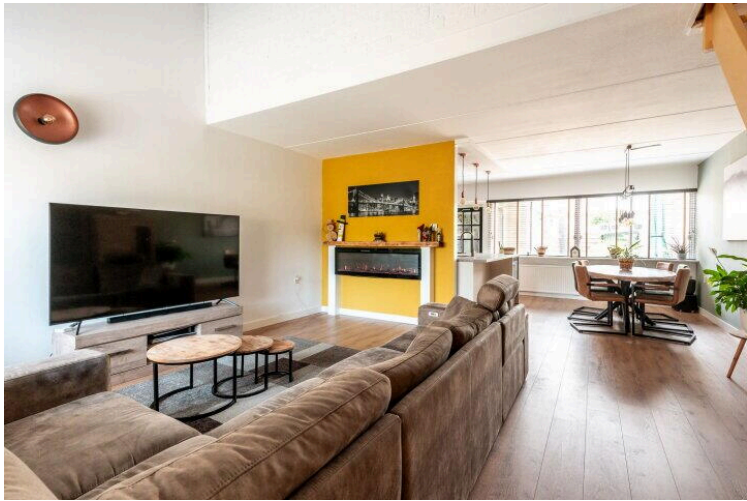
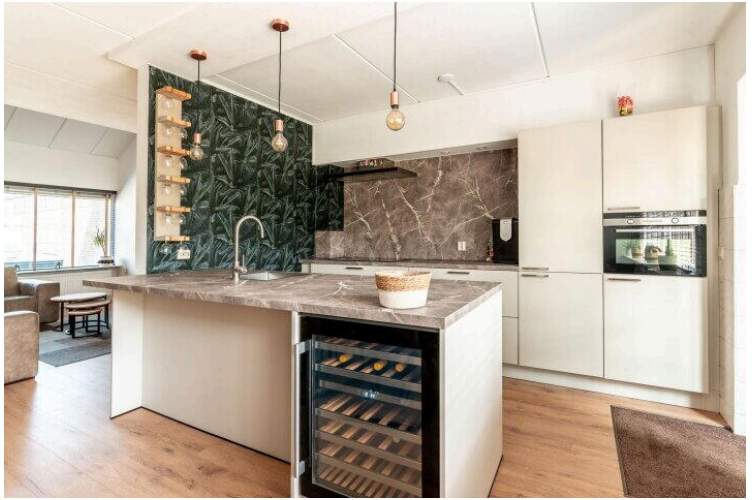
# Op de kaart



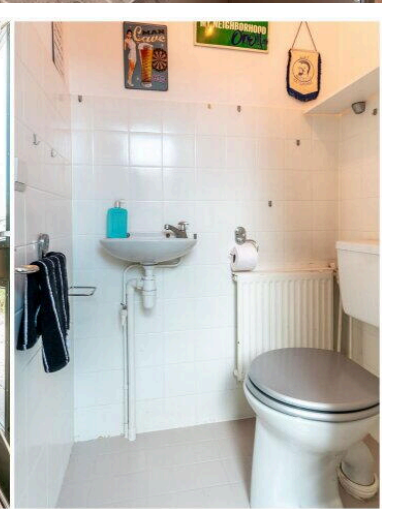
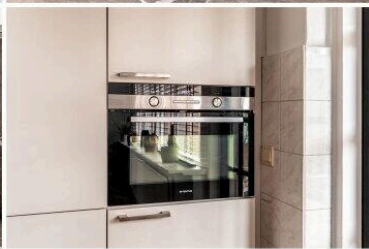
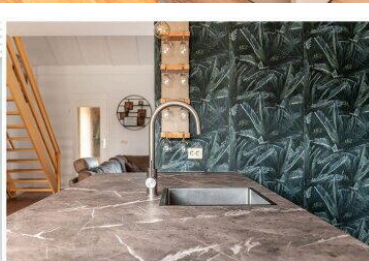
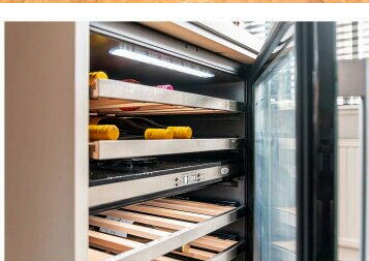
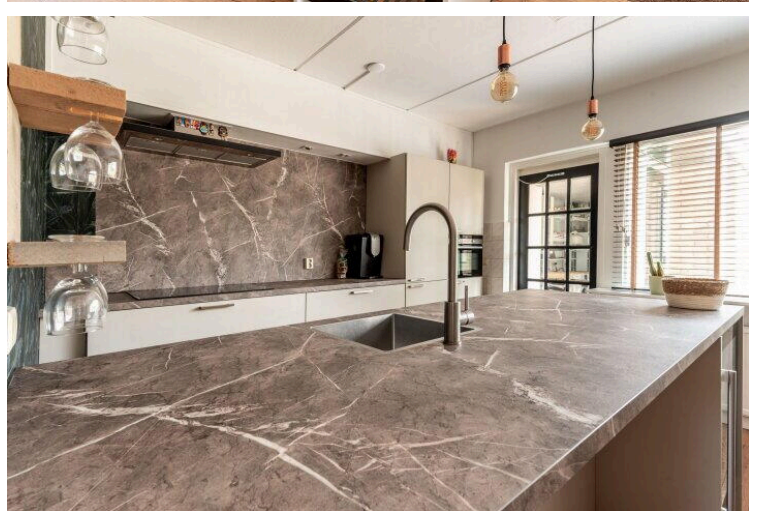
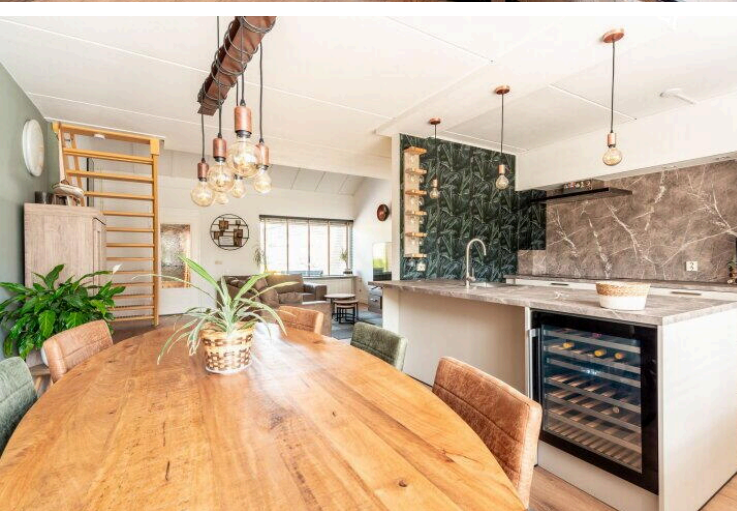
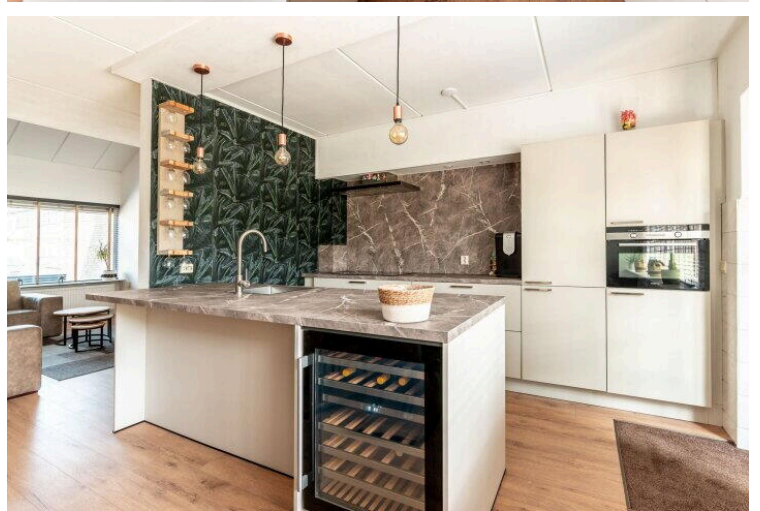
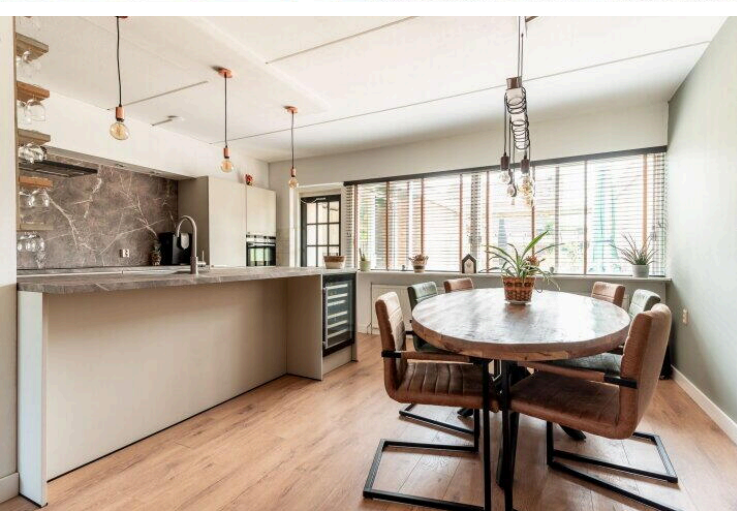
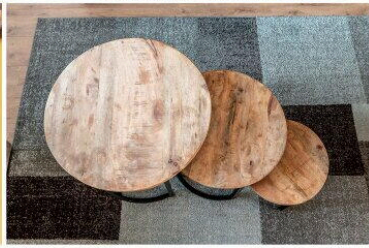
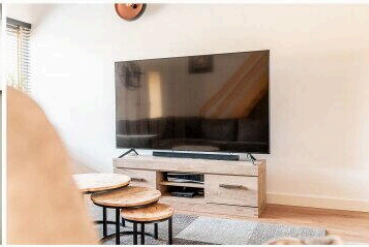
# Op de kaart



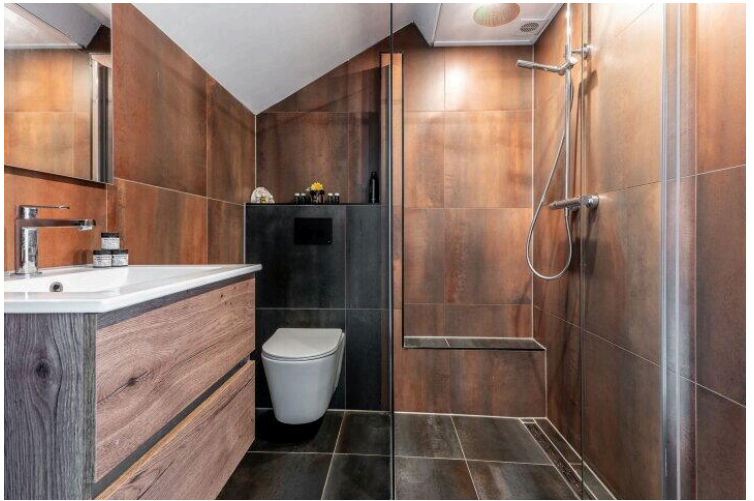




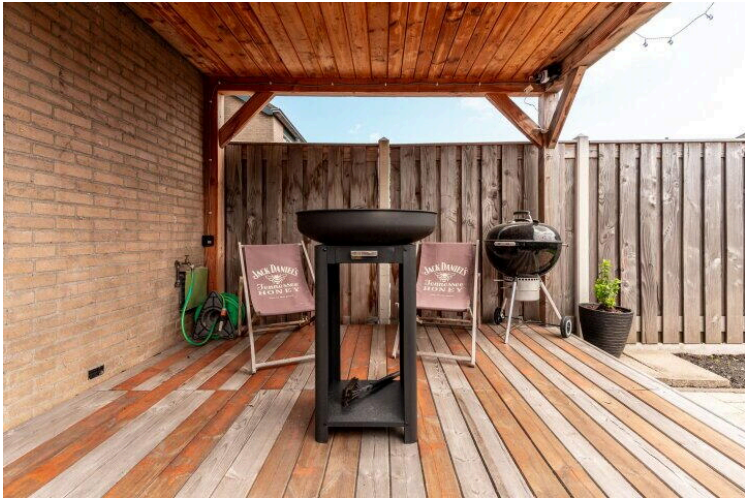
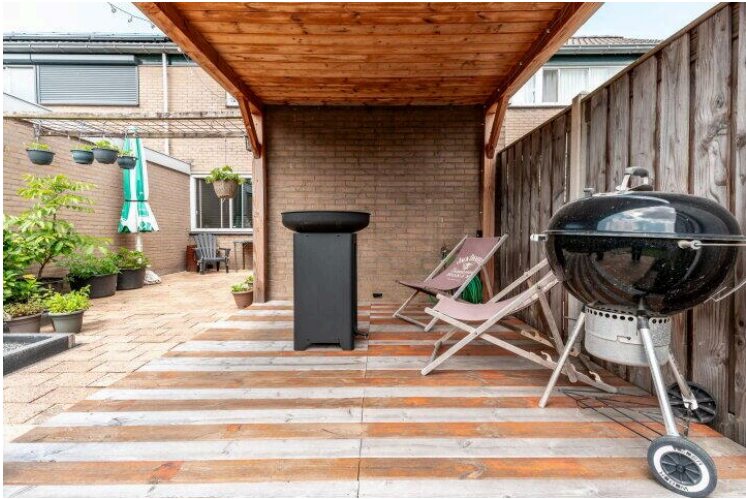














# Karveel 15 12

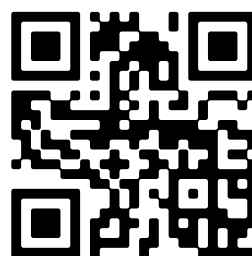
[www.karveel15-12.nl](http://www.karveel15-12.nl)



## Buisman Makelaars

Zilverparkkade 15  
8232 WJ, Lelystad

[www.buismanmakelaars.nl](http://www.buismanmakelaars.nl)  
0320 - 202 040



📱 Scan Mij!