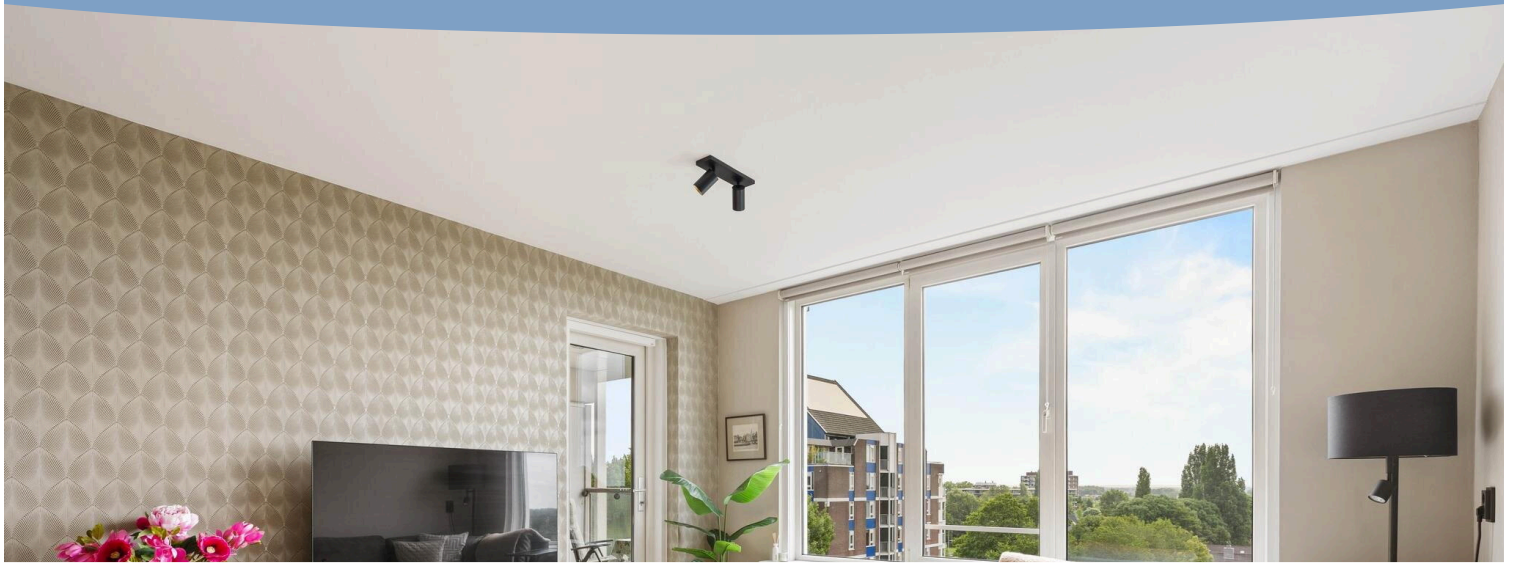


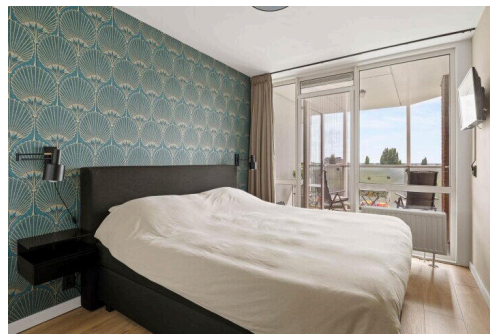
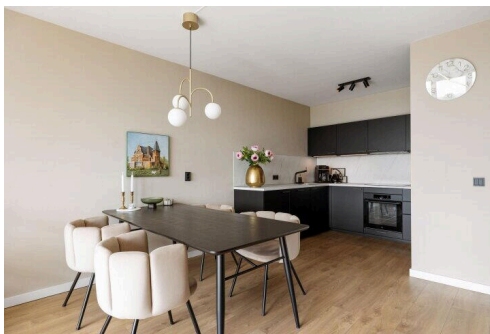
# Amstelveen

Logger 137 | Vraagprijs € 339.000 k.k.



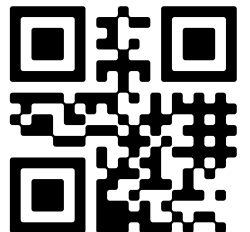
## BESCHIKBAAR

[WWW.LOGGER137.NL](http://WWW.LOGGER137.NL)



**Type object:** Portiekflat, appartement  
**Bouwjaar:** 1980  
**Woonoppervlakte:** 57 m<sup>2</sup>  
**Inhoud:** 183 m<sup>3</sup>  
**Aantal kamers:** 2 kamers (1 slaapkamers)  
**Website:** [www.logger137.nl](http://www.logger137.nl)

Voorma & Millenaar  
makelaars - taxateurs o.g



# Omschrijving

## Logger 137, 1186 RP Amstelveen

Stijlvol 2-kamerappartement met Panoramisch Uitzicht in Amstelveen

**\*\* See English translation below \*\***

Dit stijlvolle en uitstekend afgewerkte 2-kamerappartement van circa 57 m<sup>2</sup> ligt op een rustige en groene locatie in Amstelveen. Het appartement, gelegen op de achtste verdieping, is in 2022 modern afgewerkt en daardoor zo te betrekken! Bovendien beschikt het over twee praktische bergingen en een ruim balkon op het zuidoosten.

Vanuit het appartement en vanaf het balkon geniet je van een spectaculair panoramisch uitzicht op onder andere Amsterdam, Utrecht, Hilversum, Abcoude, Mijdrecht en Nes aan de Amstel.

### Indeling

Via de centrale entree kom je binnen in de hal, die toegang biedt tot alle vertrekken.

De royale woonkamer is heerlijk licht en heeft een moderne uitstraling. De ruimte is strak afgewerkt met een hoogwaardige vloer- en wandafwerking, wat zorgt voor een luxe en rustige sfeer. Vanuit de woonkamer heb je direct toegang tot het balkon.

De trendy open keuken is praktisch ingedeeld en voorzien van diverse inbouwapparatuur en voldoende kastruimte.

De ruime slaapkamer biedt voldoende plek voor een tweepersoonsbed en een kledingkast. Ook vanuit de slaapkamer heb je direct toegang tot het balkon.

Het ruime balkon ligt op het zuidoosten en biedt veel privacy en een heerlijk uitzicht op de rustige omgeving. Er zijn in 2023 en 2024 nieuwe op maat gemaakte hordeur(en) in de balkondeuren geplaatst.

De badkamer is voorzien van nette tegels, een wasmachineaansluiting en een inloopdouche. Het toilet is apart en bevindt zich in de hal.

Op de verdieping vind je een handige berging voor bijvoorbeeld je voorraad en huishoudelijke apparatuur. Op de begane grond is een tweede berging, ideaal voor het stallen van fietsen of extra opslag.

### Omgeving

Dit appartement ligt in Waardhuizen, een wijk in het zuiden van Amstelveen, vlakbij de grens met Amsterdam. Winkelcentra Groenhof en Middenhoven, met supermarkten zoals Jumbo, Lidl en Albert Heijn, en andere winkels zoals Action, bevinden zich op loopafstand. Vrij parkeren voor de deur is hier de norm, met ruim voldoende parkeerplekken beschikbaar.

Je vindt hier diverse parken en groene gebieden om de hoek. Het Dr. Jac. P. Thijssepark is een groot stadspark dat zich uitstrekt langs de zuidelijke rand van de wijk. Dit park biedt prachtige wandelpaden, groene gazons en mooie flora en fauna. Het is een ideale plek om te ontspannen, te wandelen of te picknicken. Ook het bekende

Amsterdamse Bos is makkelijk en snel te bereiken.

De locatie is verder gunstig ten opzichte van scholen en andere voorzieningen. Er zijn basis- en middelbare scholen in de buurt, net als sportfaciliteiten, medische voorzieningen en openbaar vervoer. Bovendien zijn er goede verbindingen met het centrum van Amsterdam, wat de wijk gemakkelijk bereikbaar maakt.

#### Vereniging van Eigenaren (VvE)

- Actieve VvE, beheer door Ter Linden en Heijer VvE Beheer.
- MJOP (Meerjarenonderhoudsplan) aanwezig tot en met 2034.
- De maandelijkse servicekosten bedragen € 330,62, inclusief een voorschot voor stookkosten (€ 128,-).

Recent zijn er in opdracht van de VvE registratiemeters geplaatst op de cv- en warmwaterleidingen, waardoor individuele warmtemeting per appartement op zeer korte termijn van toepassing zal zijn. De eigen bijdrage aan de VvE, exclusief stookkosten, bedraagt op dit moment € 203,- per maand.

#### Ideaal voor...

Dit appartement is ideaal voor starters, singles of een stel dat op zoek is naar een luxe en onderhoudsvriendelijke woning op een toplocatie in Amstelveen.

#### Bijzonderheden

- Woonoppervlakte circa 57 m<sup>2</sup>.
- Bouwjaar circa 1980.
- Achtste verdieping met panoramisch vrij uitzicht.
- Balkon op het zuidoosten met nieuwe hordeuren (2023/2024).
- In 2022 geheel modern afgewerkt, inclusief badkamer, toilet en keuken.
- Isolatie door middel van HR++ glas.
- Verwarming en warm water middels blokverwarming.
- Twee handige bergingen, waarvan één op de begane grond.
- Moderne afwerking.
- Vrij parkeren voor de deur.
- Winkelcentra Groenhof en Middenhoven op loopafstand.
- Oplevering in overleg.

Raadpleeg de plattegronden voor de exacte indeling van deze bijzondere woning.

#### Meetinstructie

Het verkochte is gemeten met gebruikmaking van de Meetinstructie, welke is gebaseerd op de normen zoals vastgelegd in NEN 2580. De Meetinstructie is bedoeld om een meer eenduidige manier van meten toe te passen voor het geven van een indicatie van de gebruiksoppervlakte. De Meetinstructie sluit verschillen in meetuitkomsten niet volledig uit door bijvoorbeeld interpretatieverschillen, afrondingen en beperkingen bij het uitvoeren van een meting. De woning is gemeten door een betrouwbaar professioneel bedrijf en koper vrijwaart de medewerkers van Voorma & Millenaar makelaars o.g. en de verkoper voor eventuele afwijkingen in de opgegeven maten. Koper verklaart in de gelegenheid te zijn gesteld om de het verkochte zelf te (laten) meten conform NEN 2580.

\*\*\* This Property is listed by an MVA Certified Expat Broker \*\*\*

## Stylish 2-room apartment with Panoramic Views in Amstelveen

This stylish and excellently finished 2-room apartment of approximately 57 m<sup>2</sup> is located in a quiet and green area in Amstelveen. The apartment, situated on the eighth floor, was modernly finished in 2022, making it ready for immediate occupancy! Furthermore, it boasts two practical storage units and a spacious south-east facing balcony.

From the apartment and the balcony, you'll enjoy spectacular panoramic views of, among other places, Amsterdam, Utrecht, Hilversum, Abcoude, Mijdrecht, and Nes aan de Amstel.

### Layout

Upon entering via the central entrance, you step into the hall, which provides access to all rooms.

The spacious living room is wonderfully bright and has a modern ambiance. The space is sleekly finished with high-quality floor and wall coverings, creating a luxurious and serene atmosphere. From the living room, you have direct access to the balcony.

The trendy open kitchen is practically laid out and equipped with various built-in appliances and ample cupboard space.

The generous bedroom offers enough space for a double bed and a wardrobe. From the bedroom, you also have direct access to the balcony.

The spacious south-east facing balcony offers plenty of privacy and a delightful view of the peaceful surroundings. New custom-made screen doors were installed in the balcony doors in 2023 and 2024.

The bathroom features neat tiles, a washing machine connection, and a walk-in shower. The toilet is separate and located in the hall.

On this floor, you'll find a convenient storage unit for items like your pantry supplies and household appliances. On the ground floor, there's a second storage unit, ideal for storing bicycles or additional items.

### Surroundings

This apartment is located in Waardhuizen, a district in the south of Amstelveen, close to the border with Amsterdam. Shopping centers Groenhof and Middenhoven, featuring supermarkets such as Jumbo, Lidl, and Albert Heijn, and other shops like Action, are within walking distance. Free parking is available right outside, with ample parking spaces.

You'll find various parks and green areas just around the corner. The Dr. Jac. P. Thijssepark is a large city park that stretches along the southern edge of the district. This park offers beautiful walking paths, green lawns, and diverse flora and fauna. It's an ideal place to relax, walk, or picnic. The well-known Amsterdamse Bos is also easily and quickly accessible.

The location is also convenient for schools and other amenities. There are primary and secondary schools nearby, as well as sports facilities, medical facilities, and public transport. Moreover, there are good connections to the center of Amsterdam, making the district easily accessible.

#### Homeowners Association (VvE)

- Active VvE, managed by Ter Linden and Heijer VvE Beheer.
- Long-Term Maintenance Plan (MJOP) in place until 2034.
- The monthly service costs are € 330.62, including an advance payment for heating costs (€ 128,-).

Recently, at the VvE's request, registration meters have been installed on the central heating and hot water pipes, meaning individual heat metering per apartment will be applicable in the very near future. The owner's contribution to the VvE, excluding heating costs, is currently € 203,- per month.

#### Ideal for...

This apartment is ideal for starters, singles, or couples looking for a luxurious and low-maintenance home in a prime location in Amstelveen.

#### Particulars

- Living area approximately 57 m².
- Year of construction approximately 1980.
- Eighth floor with panoramic unobstructed views.
- South-east facing balcony with new screen doors (2023/2024).
- Completely modernly finished in 2022, including bathroom, toilet, and kitchen.
- Insulation through HR++ glass.
- Heating and hot water via block heating.
- Two convenient storage units, one of which is on the ground floor.
- Modern finishes.
- Free parking in front of the door.
- Shopping centers Groenhof and Middenhoven within walking distance.
- Delivery in consultation.

Please consult the floor plans for the exact layout of this unique home.

#### Measurement Instruction

The property has been measured using the Measurement Instruction, which is based on the standards as laid down in NEN 2580. The Measurement Instruction is intended to apply a more unambiguous method of measurement to provide an indication of the usable area. The Measurement Instruction does not completely exclude differences in measurement results due to, for example, interpretation differences, rounding, and limitations in carrying out a measurement. The property has been measured by a reliable professional company, and the buyer indemnifies the employees of Voorma & Millenaar makelaars o.g. and the seller for any discrepancies in the stated dimensions. The buyer declares to have been given the opportunity to measure the property himself or have it measured in accordance with NEN 2580.

## Kenmerken

Vraagprijs:	€ 339.000 k.k.
Aanvaarding:	In overleg
Bijdrage vve:	€ 330.62 p/m

## Bouw

Object type:	Portiekflat, appartement
Soort bouw:	Bestaande bouw
Bouwjaar:	1980
Soort dak:	Plat dak

## Oppervlakte en inhoud

Woonoppervlakte:	57 m²
Inhoud:	183 m³
Externe bergruimte:	8 m²
Gebouwgebonden buitenruimte:	8 m²

## Indeling

Aantal kamers:	2 kamers (1 slaapkamers)
Aantal badkamers:	1 badkamer
Badkamervoorzieningen:	Inloopdouche, wasmachineaansluiting
Aantal woonlagen:	1 woonlaag
Voorzieningen:	Tv-kabel, lift

## Energie

Energielabel:	C
Isolatie:	Dubbel glas, hr glas
Verwarming:	Blokverwarming
Warm water:	Centrale voorziening

## Buitenruimte

Ligging:	Aan rustige weg, in woonwijk, vrij uitzicht
Balkon dakterras:	Balkon
Tuin:	Geen tuin

## Bergruimte

Schuur berging:	Box
-----------------	-----

## Garage

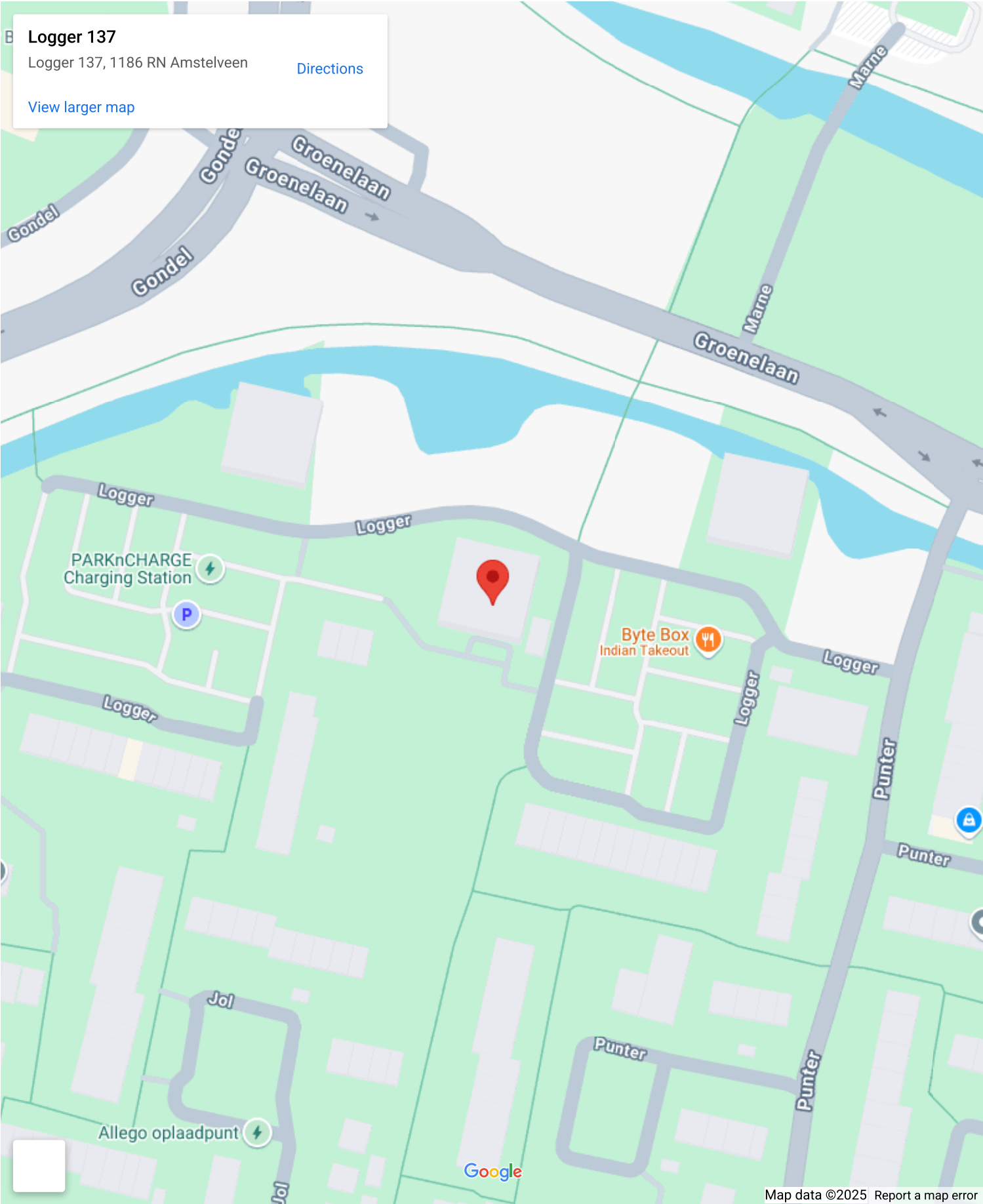
Soort garage:	Geen garage
---------------	-------------

## VvE Checklist

Inschrijving kvk:	Ja
Jaarlijkse vergadering:	Ja
Periodieke bijdrage:	Ja, € 330.62 p/m
Reservefonds aanwezig:	Ja
Onderhoudsplan:	Ja
Opstalverzekering:	Ja



# Op de kaart



**Logger 137**

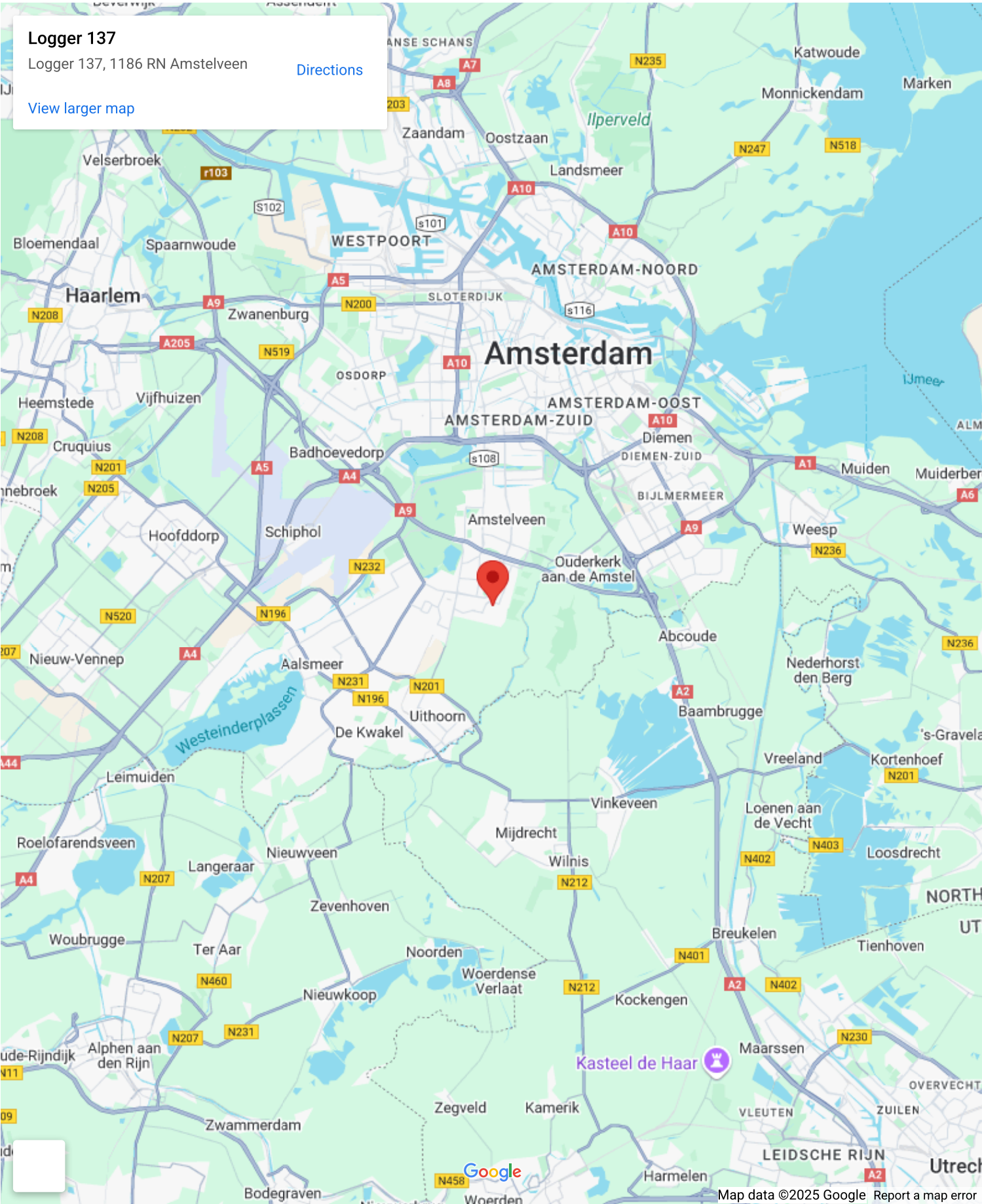
Logger 137, 1186 RN Amstelveen

[Directions](#)

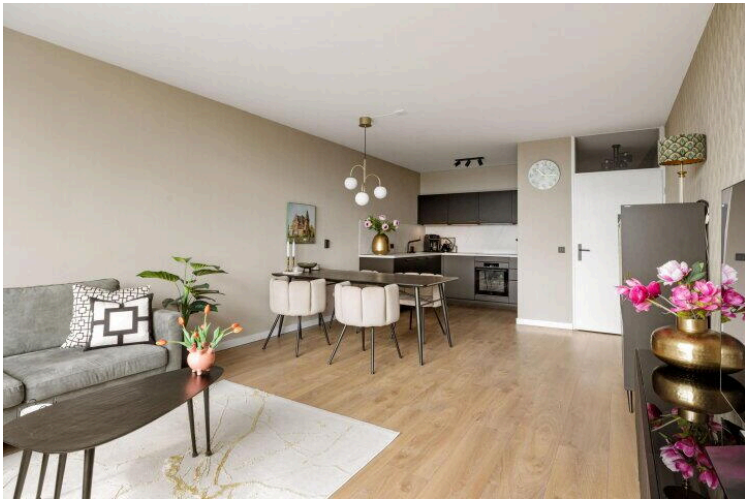
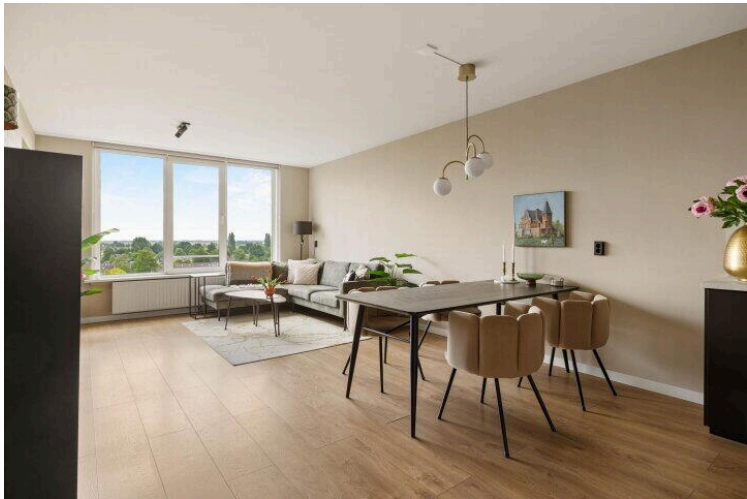
[View larger map](#)



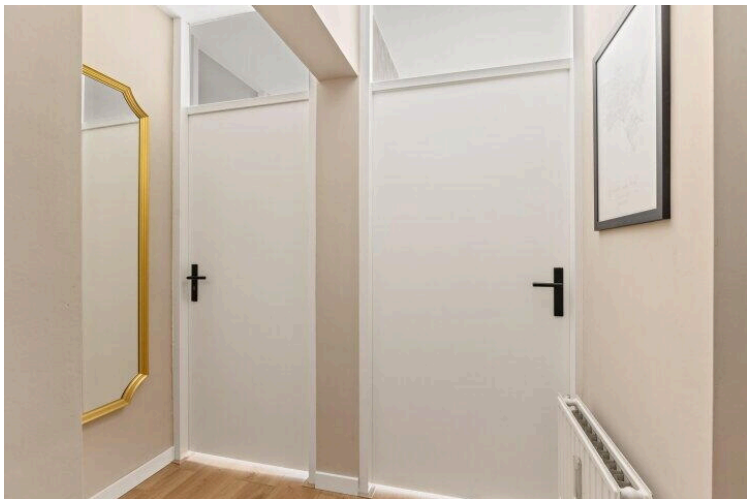
# Op de kaart















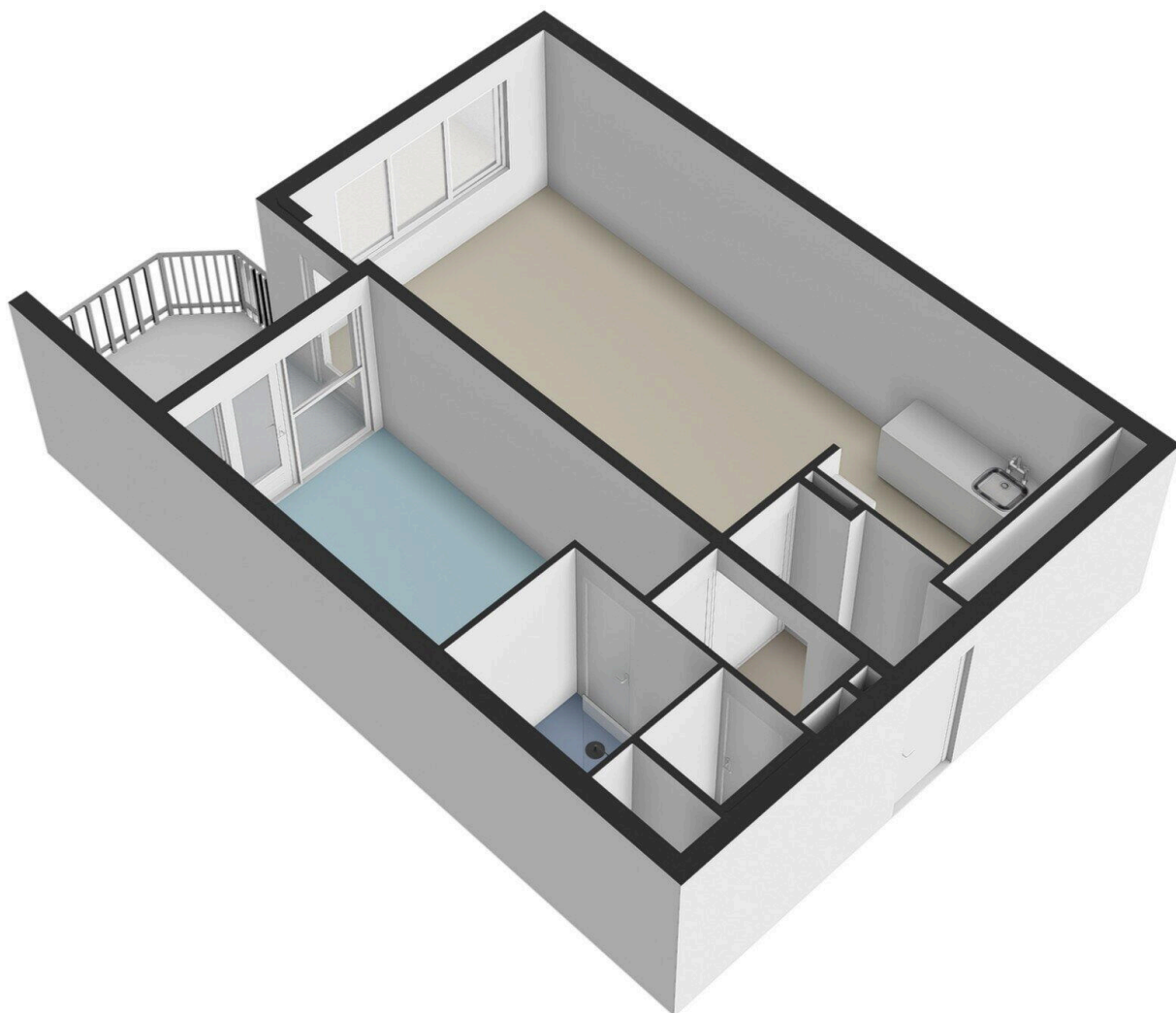




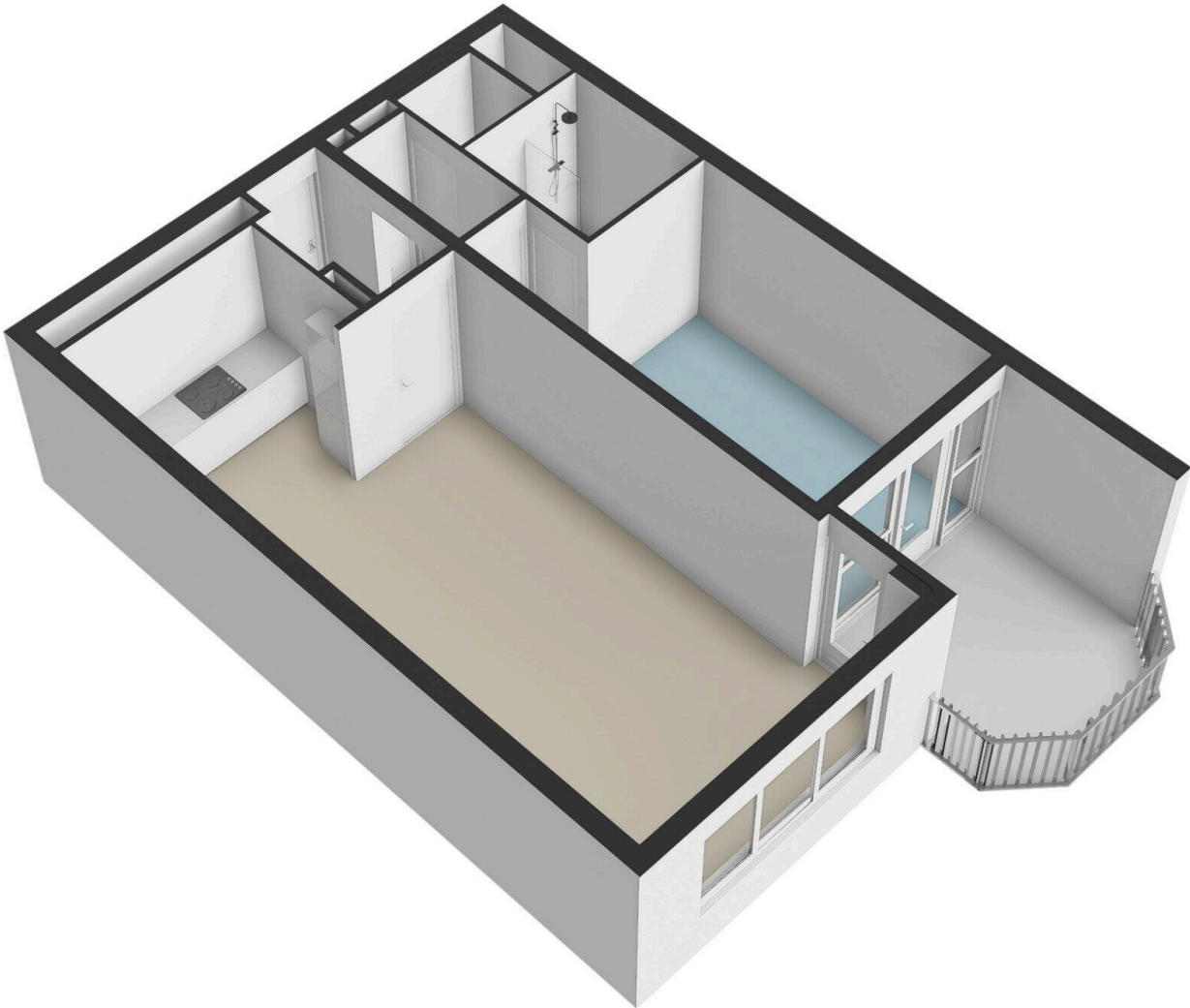
# Logger 137 - Amstelveen Appartement



De plattegronden zijn geproduceerd voor promotionele doeleinden en ter indicatie.  
Aan de plattegronden kunnen geen rechten worden ontleend.  
© www.woningmedia.nl

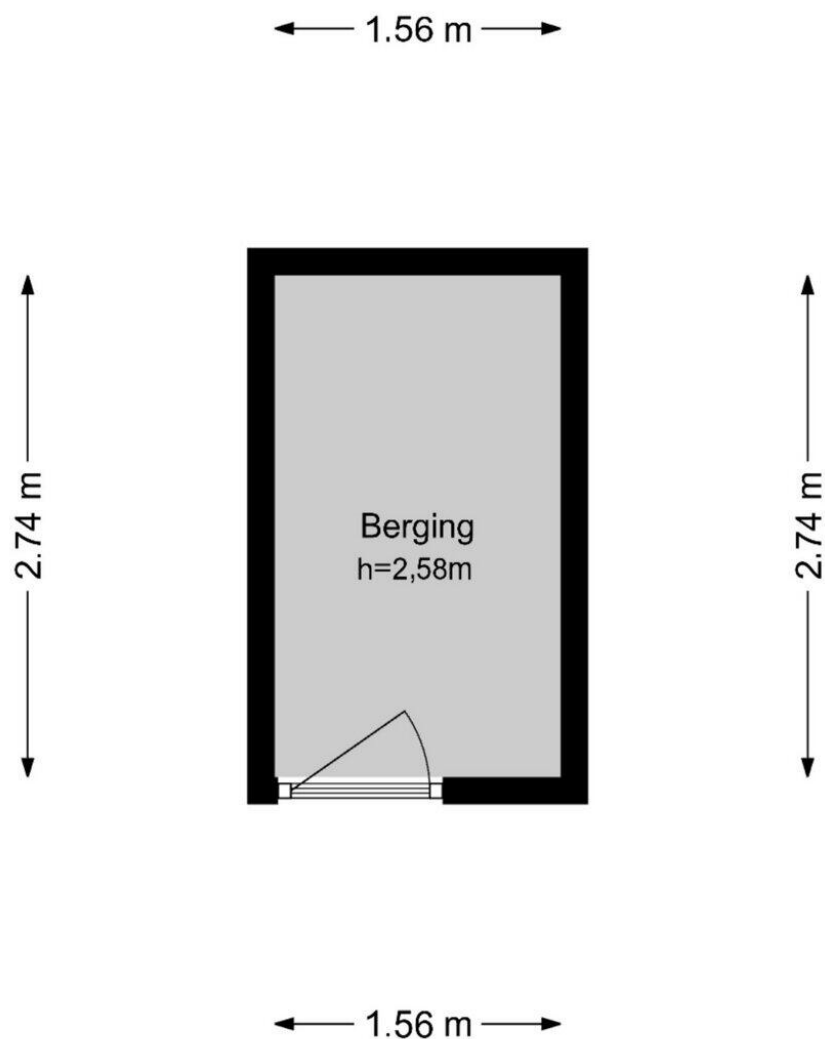




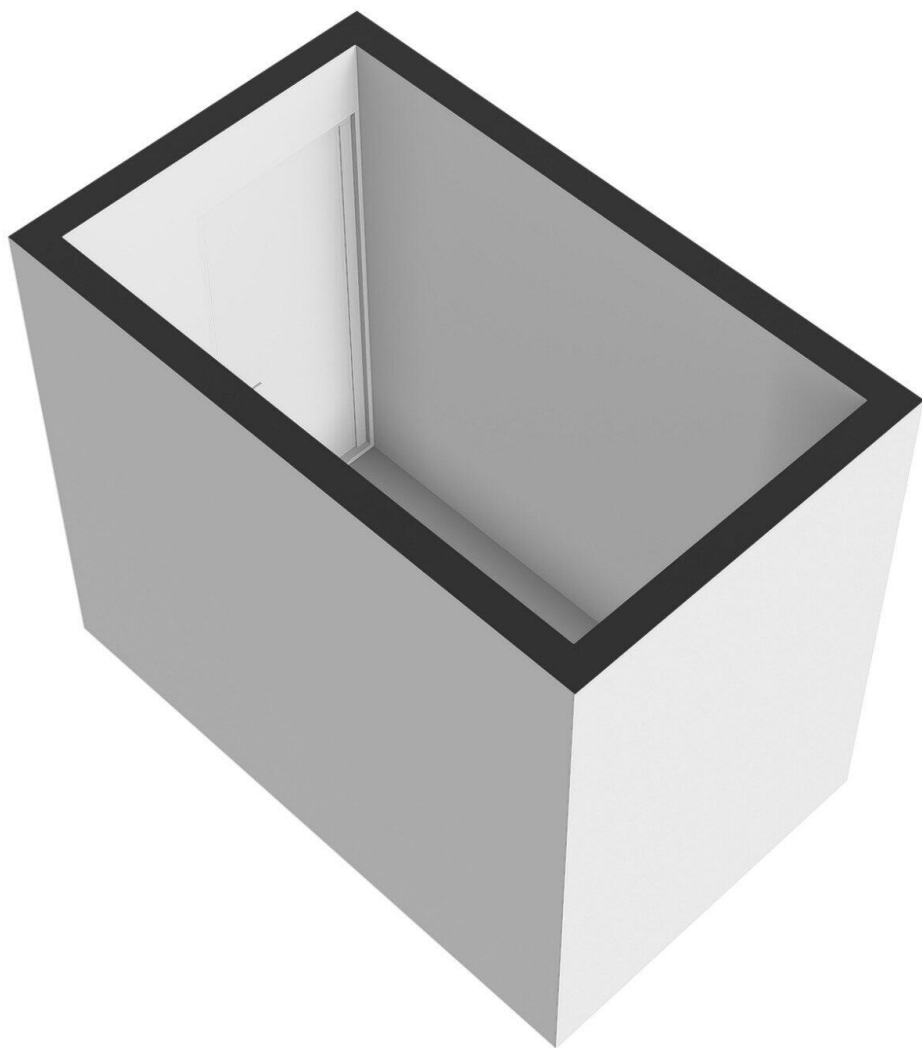


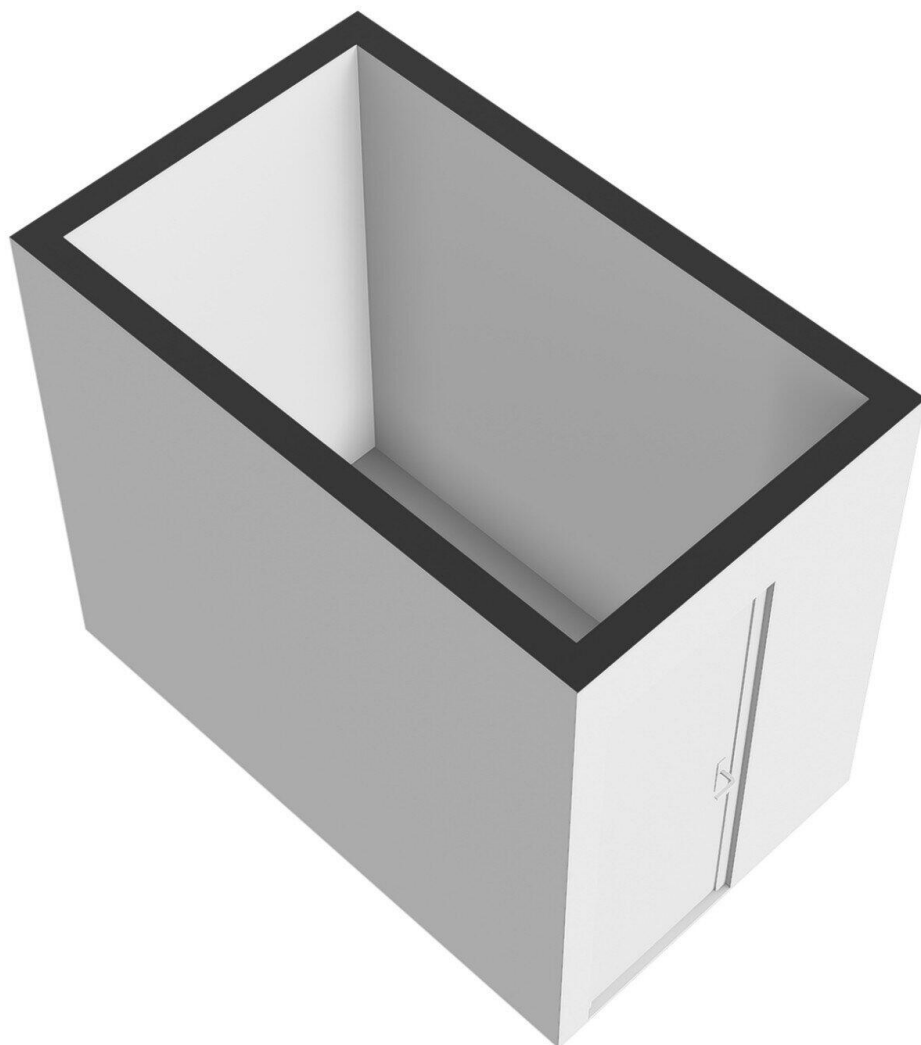
# Logger 137 - Amstelveen

## Berging 1

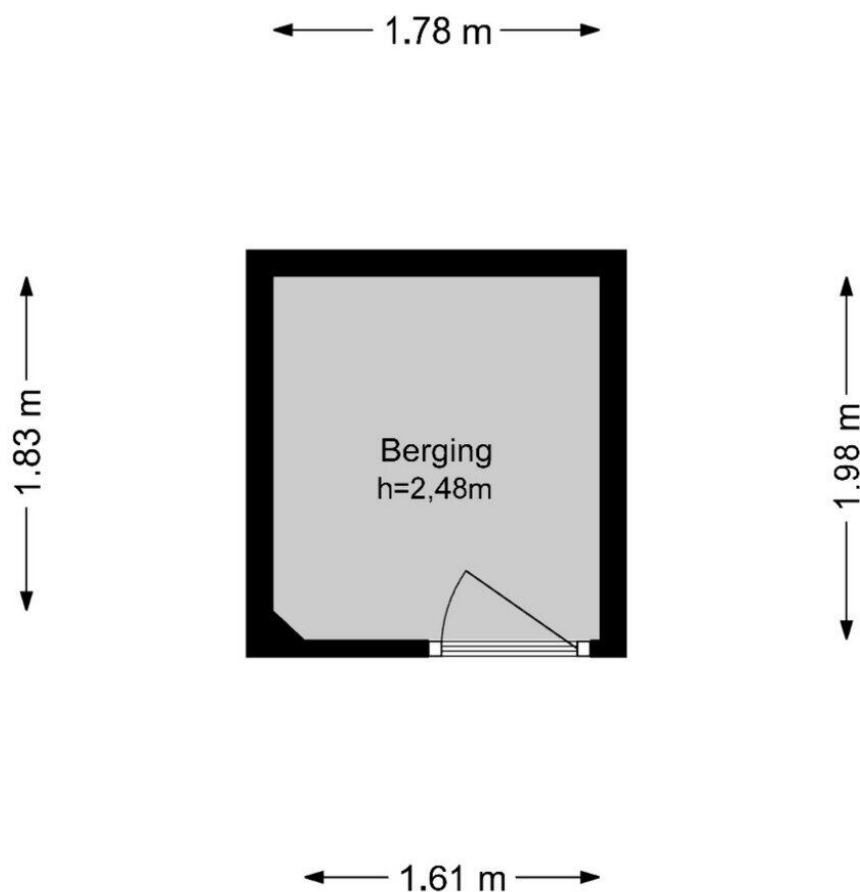


De plattegronden zijn geproduceerd voor promotionele doeleinden en ter indicatie.  
Aan de plattegronden kunnen geen rechten worden ontleend.  
© [www.woningmedia.nl](http://www.woningmedia.nl)

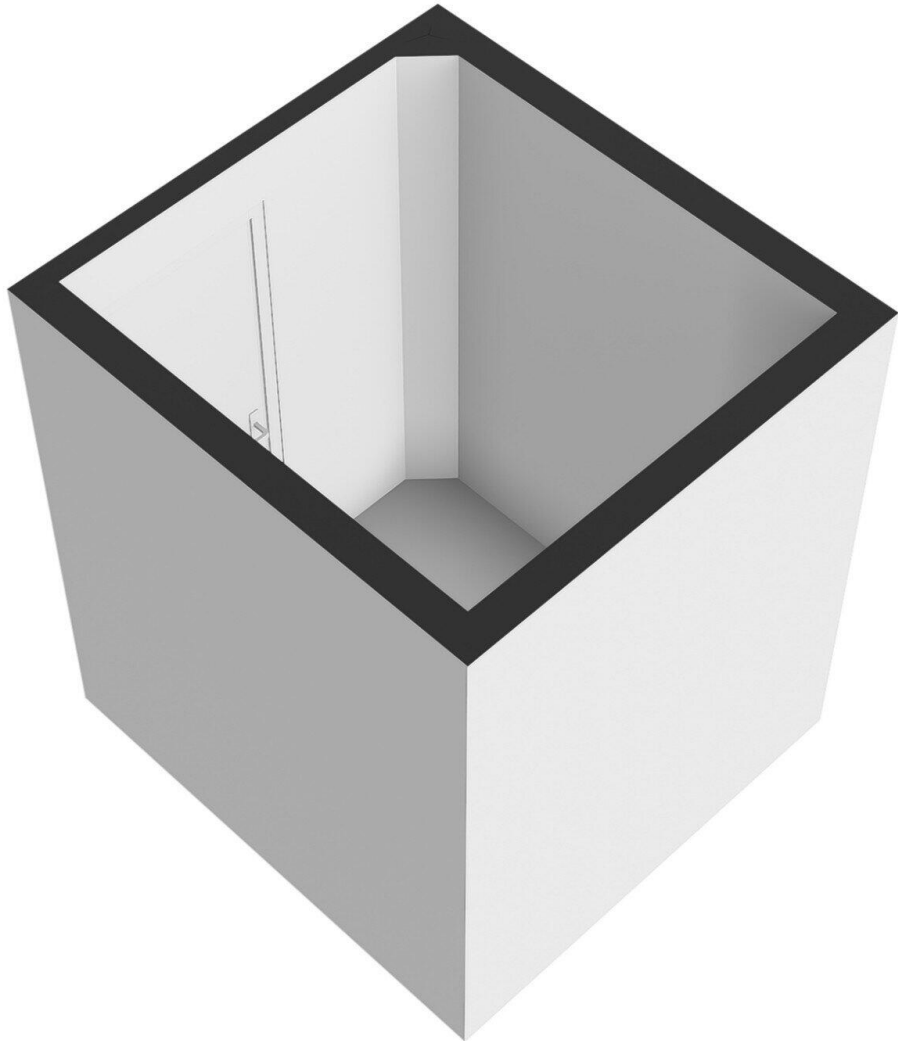


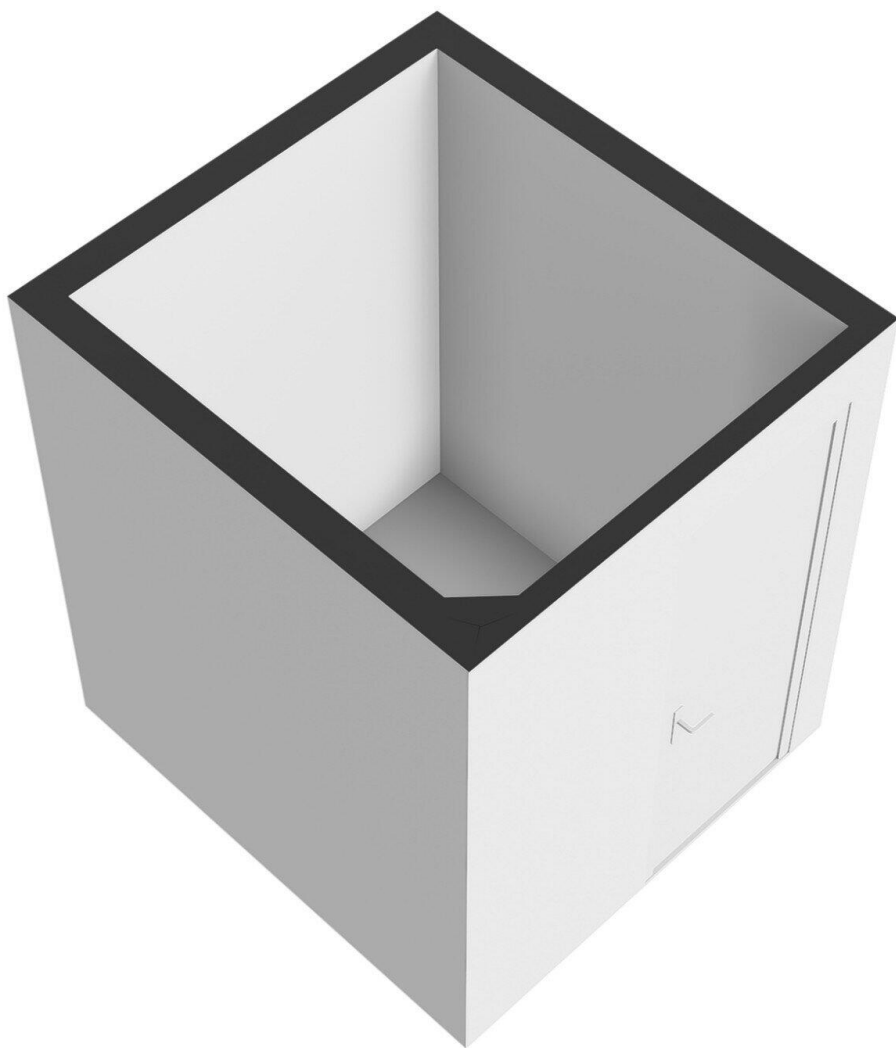


## Logger 137 - Amstelveen Berging

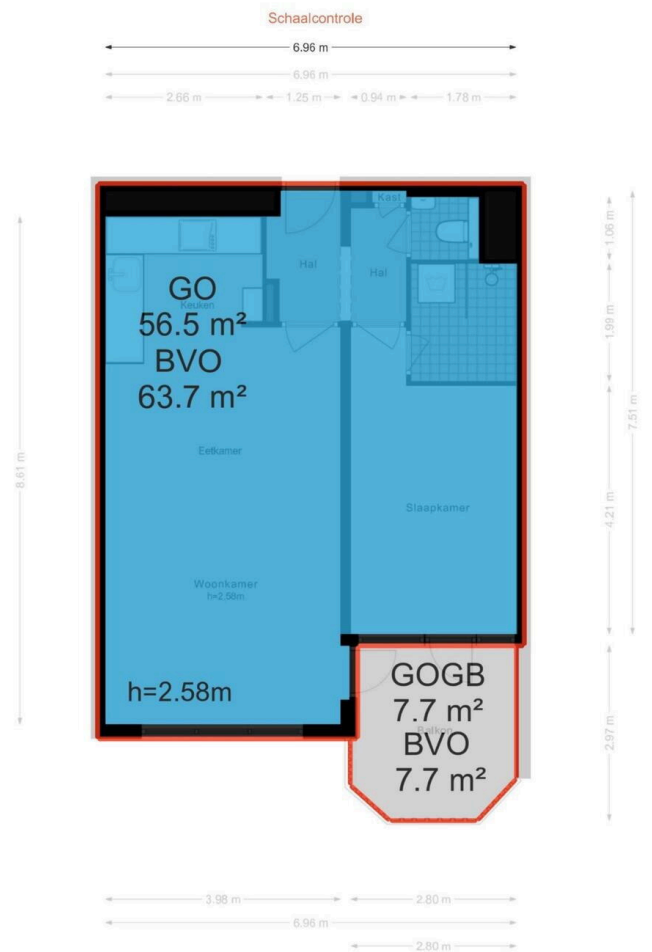


De plattegronden zijn geproduceerd voor promotionele doeleinden en ter indicatie.  
Aan de plattegronden kunnen geen rechten worden ontleend.  
© [www.woningmedia.nl](http://www.woningmedia.nl)









# Logger 137

[www.logger137.nl](http://www.logger137.nl)



## Voorma & Millenaar makelaars

Amsterdamseweg 176  
1182 HL, Amstelveen

[www.voormamillenaar.nl](http://www.voormamillenaar.nl)  
020 - 641 8694



📱 Scan Mij!