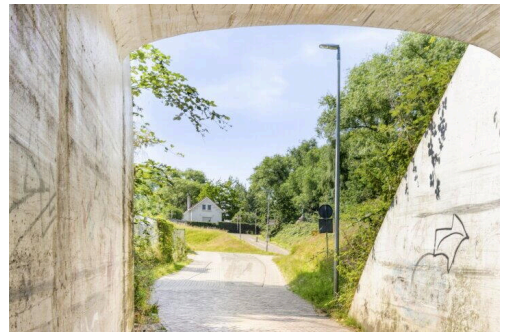
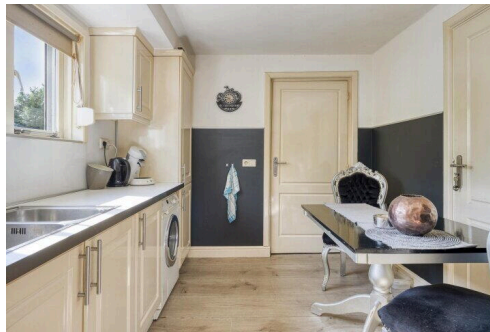


Drunen

Eindstraat 56 | Vraagprijs € 645.000 k.k.

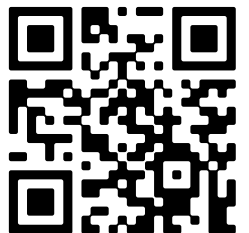
BESCHIKBAAR

WWW.EINDSTRAAT56.NL



Type object:	Vrijstaande woning
Bouwjaar:	1946
Woonoppervlakte:	90 m ²
Perceeloppervlakte:	564 m ²
Inhoud:	371 m ³
Aantal kamers:	4 kamers (3 slaapkamers)
Website:	www.eindstraat56.nl

homi
MAKELAARS



Omschrijving

Eindstraat 56, 5151 AE Drunen

Voel je thuis

Deze woning aan de Eindstraat springt meteen in het oog. Het betreft namelijk een oud wachtershuisje uit de tijd dat het Halve Zolenlijntje nog een spoorlijn was en er treinen reden tussen Waalwijk en Drunen. Een stukje prachtige geschiedenis in Drunen dus...

Ben jij op zoek naar een karakteristieke woning op een werkelijk sublieme plek in Drunen? Dan is dit je kans. Gelegen in het buitengebied van het Brabantse Drunen, op korte afstand van Waalwijk en met goede uitvalswegen (A59) in de buurt. De goed afgewerkte woning biedt volop rust en groen rondom. Een thuis met ruimte in overvloed. Met drie slaapkamers, een lichte woonkamer, een keuken aan de achterzijde van het huis, én een heerlijk groot perceel met veel privacy, kun je al je woonwensen afvinken. Een sfeervolle woning, en alle reden om een bezichtiging in te plannen!

Welkom

Parkeer je auto op eigen terrein rondom het huis – hier is ruimte voor maar liefst 8 tot 12 auto's. Via de hal kom je direct op de woonverdieping, waar zich onder andere de woonkamer, keuken, badkamer en het toilet bevinden.

Wonen, koken en douchen

Samenkomen doe je in de royale woonkamer met sfeervolle gaskachel of op een van de vele terrassen die deze woning rijk is. Hier kun je heerlijk genieten van gezelschap, of juist de rust. De woonkamer is ruim en licht dankzij de vele ramen – ooit was het immers noodzakelijk om goed zicht op het spoor te hebben. Je kijkt uit op het groen in alle richtingen.

De wanden zijn strak afgewerkt en op de vloer ligt laminaat. We lopen door naar de landelijke keuken aan de achterzijde, die tevens toegang biedt tot de badkamer met wastafel en ruime douche.

De halfopen keuken heeft een warme, landelijke uitstraling door de houten kasten en het lichte werkblad. Je vindt hier een 4-pits gaskookstel en inbouwapparatuur zoals een koelkast, vaatwasser en combi-oven. Ideaal voor wie graag uitgebreid kookt! Er is bovendien voldoende ruimte voor een grote eettafel – perfect voor gezellige diners met vrienden en familie. Vanuit de keuken heb je toegang tot zowel de ruime kelder als de badkamer.

Slapen en dromen

Via de trap bereik je de bovenverdieping. Vanuit de overloop heb je toegang tot drie slaapkamers, allen voorzien van houten kozijnen met dubbel glas en draaikiepramen. De badkamer bevindt zich op de begane grond.

Tuinieren, zonnen en genieten

Hier kun je optimaal genieten van de rust en het groen rondom de woning dankzij de royale tuin met meerdere terrassen. Een klein deel van de tuin is in bruikleen van de gemeente – hierover kunnen we in overleg passende afspraken maken.

Dit is wonen in een historische wachterswoning langs de Halve Zolenlijn, waar woondromen werkelijkheid worden. We nemen graag de tijd om je dit unieke gevoel zelf te laten ervaren.

Wat je verder nog moet weten:

- Energielabel C
- Rust, ruimte en veel groen rondom
- Volledig dubbel glas met houten kozijnen
- Drie slaapkamers
- Badkamer met douche en wastafel op de begane grond
- Groot terras op het zuiden met uitzicht over weilanden en natuur
- Slechts 1 minuut van de A59, 5 minuten van Waalwijk en 12 minuten van 's-Hertogenbosch

Kenmerken

Vraagprijs:	€ 645.000 k.k.
Aanvaarding:	In overleg

Bouw

Object type:	Eengezinswoning, vrijstaande woning
Soort bouw:	Bestaande bouw
Bouwjaar:	1946
Soort dak:	Zadeldak bedekt met pannen

Oppervlakte en inhoud

Woonoppervlakte:	90 m²
Perceeloppervlakte:	564 m²
Inhoud:	371 m³
Overige inpandige ruimte:	11 m²
Externe bergruimte:	22 m²
Gebouwgebonden buitenruimte:	2 m²

Indeling

Aantal kamers:	4 kamers (3 slaapkamers)
Aantal badkamers:	1 badkamer
Badkamervoorzieningen:	Dubbele wastafel, wastafelmeubel, inloepdouche
Aantal woonlagen:	2 woonlagen
Voorzieningen:	Mechanische ventilatie, buitenzonwering, natuurlijke ventilatie

Energie

Verwarming:	Cv-ketel
Warm water:	Cv-ketel
Cv ketel:	Intergas compact hre28/24 a combiketel gas gestookt uit 2017 (eigendom)

Buitenruimte

Ligging:	Aan bosrand, aan rustige weg, vrij uitzicht
Tuin:	Tuin rondom

Ligging tuin:	En bereikbaar via achterom
---------------	----------------------------

Bergruimte

Schuur berging:	Vrijstaand steen
-----------------	------------------

Voorzieningen schuur:	Voorzien van elektra
-----------------------	----------------------

Soort parkeergelegenheid:	Op eigen terrein
---------------------------	------------------

Garage

Soort garage:	Vrijstaand steen
---------------	------------------

Capaciteit garage:	1 auto
--------------------	--------

Voorzieningen garage:	Elektra
-----------------------	---------

Isolatie garage:	Geen isolatie
------------------	---------------

Op de kaart

Eindstraat 56

Eindstraat 56, 5151 AE Drunen

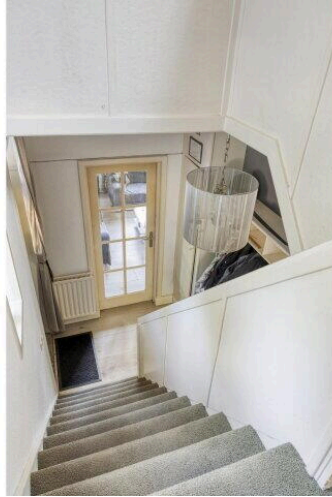
Directions

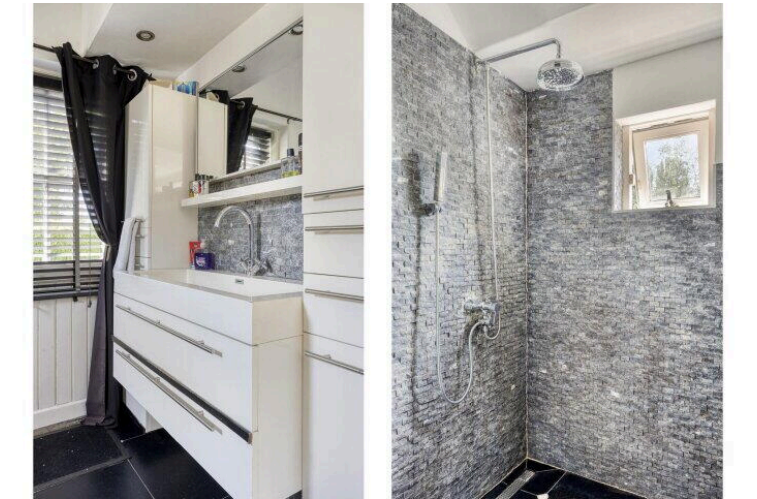
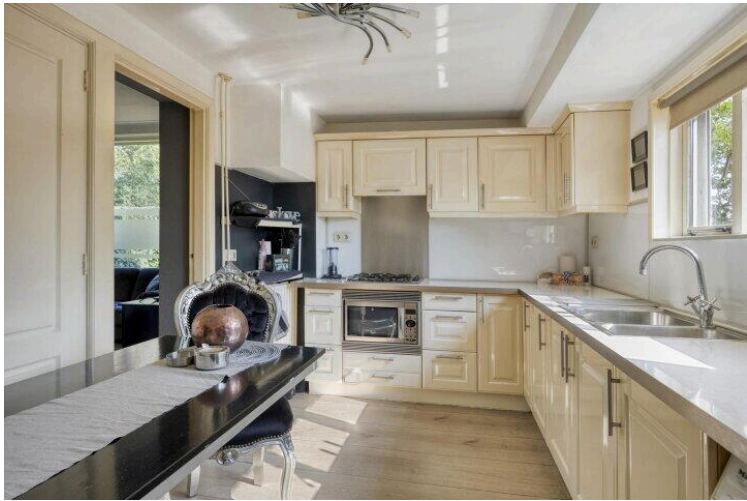
View larger map

A detailed map of the Eindhoven region in the Netherlands. The map shows major roads, including the A15, A2, A59, and A65, and various towns and cities such as Eindhoven, Tilburg, 's-Hertogenbosch, and Breda. A red pin is placed on the map, indicating a specific location near Eindhoven. The map also shows the Scheldt river and the A12 highway. The map is sourced from Google Maps, as indicated by the Google logo in the bottom right corner.

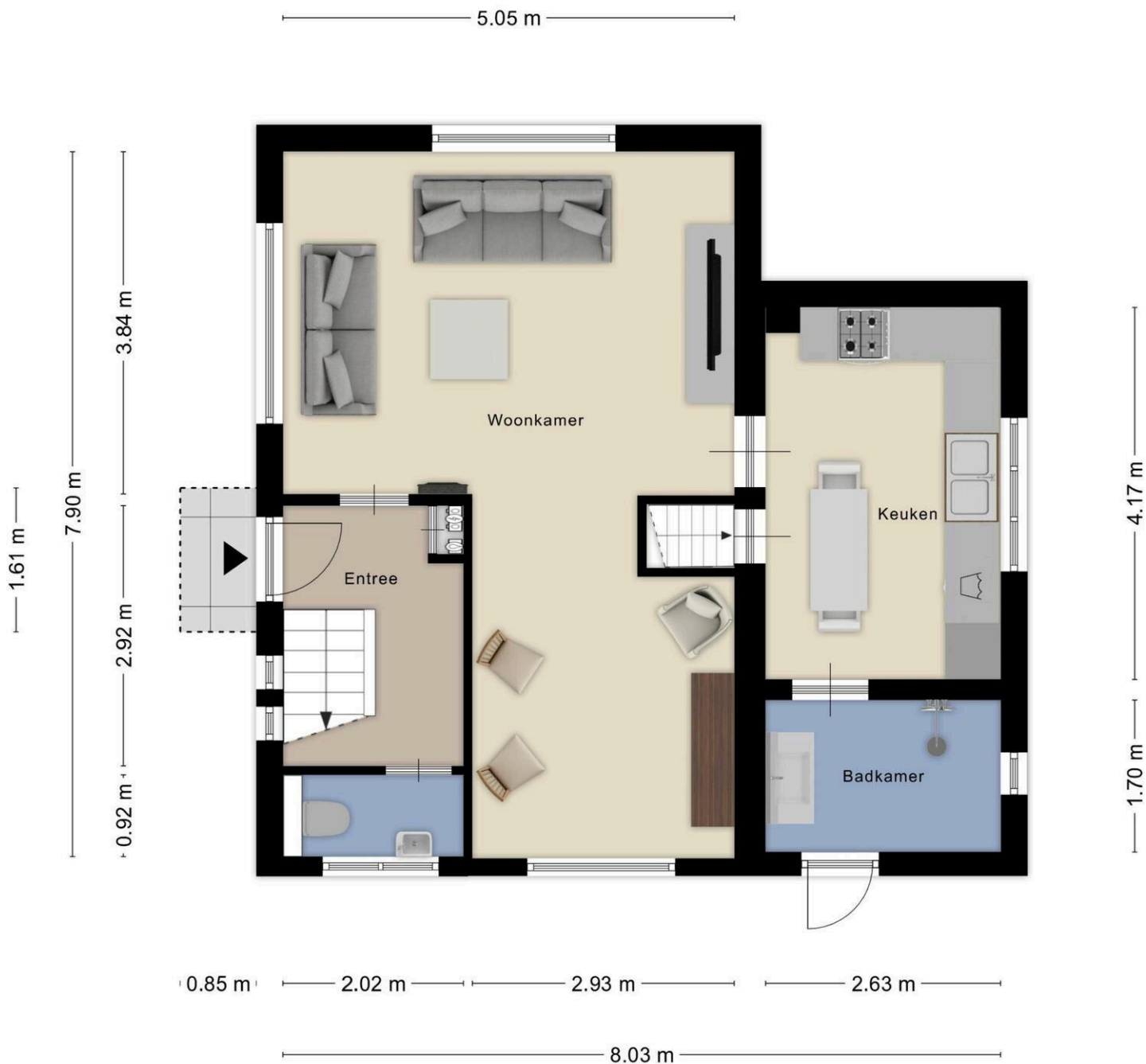
Map data ©2025 GeoBasis-DE/BKG (©2009), Google [Report a map error](#)



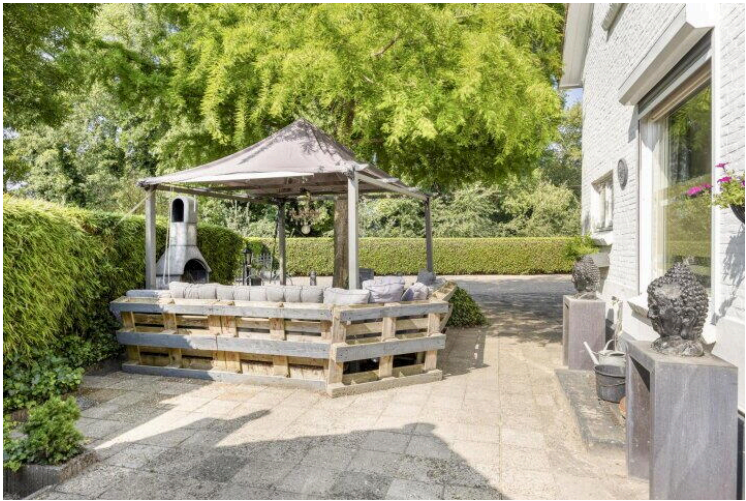
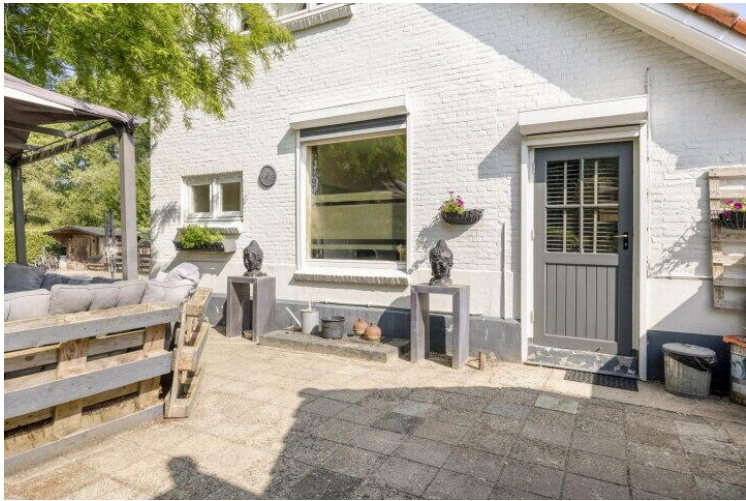






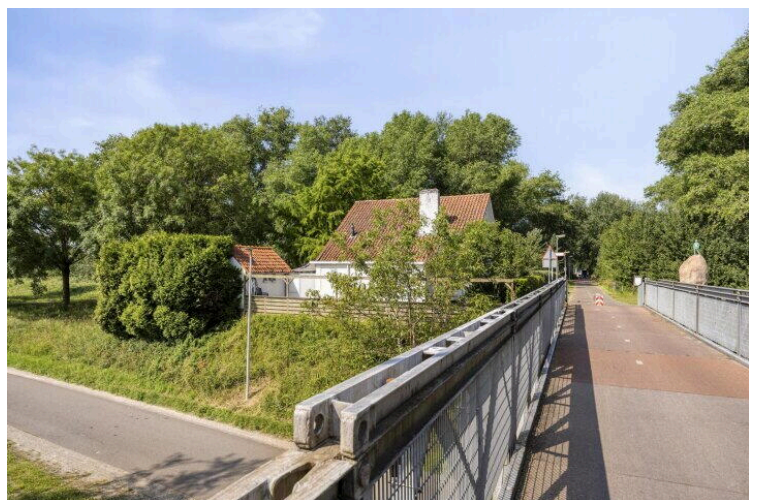
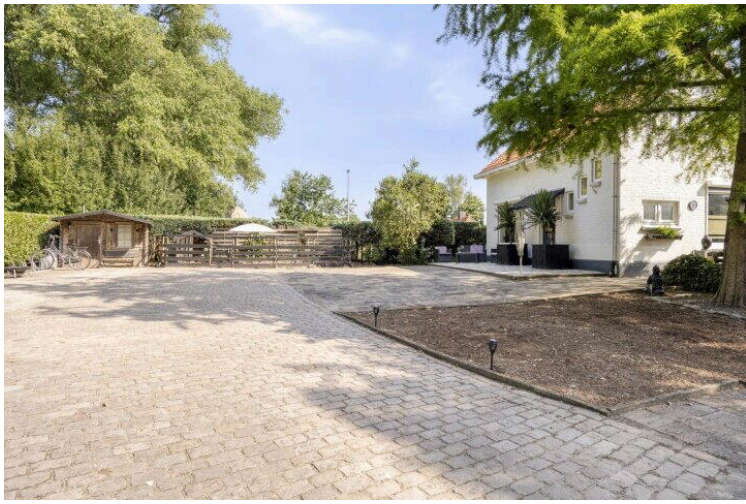


Aan de plattegronden kunnen geen rechten worden ontleend
© Zibber www.zibber.nl





Aan de plattegronden kunnen geen rechten worden ontleend
© Zibber www.zibber.nl





Eindstraat 56

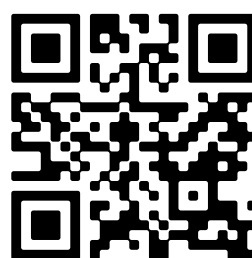
www.eindstraat56.nl



Homi Makelaars

Raadhuisplein 1a
5151 JH, Drunen

www.homi-makelaars.nl/locaties/de-langstraat
0416 - 745 300



📱 Scan Mij!