

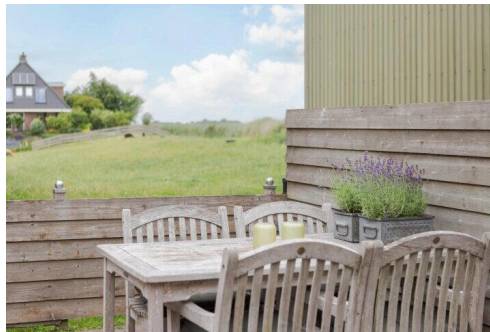
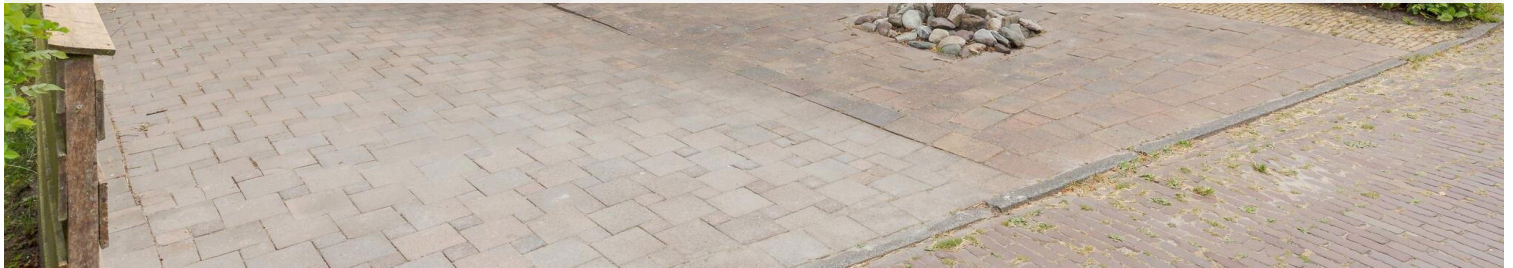
Oosthem

Nessenwei 7 | Vraagprijs € 225.000 k.k.

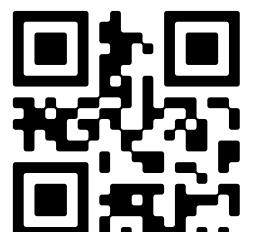


BESCHIKBAAR

WWW.NESSENWEI7.NL



Type object:	2 onder 1 kapwoning
Bouwjaar:	1860
Woonoppervlakte:	60 m ²
Perceeloppervlakte:	162 m ²
Inhoud:	211 m ³
Aantal kamers:	2 kamers (1 slaapkamers)
Website:	www.nessenwei7.nl



Omschrijving

Nessenwei 7, 8618 NM Oosthem

Wonen in een gemoedelijk dorpje met toch alle voorzieningen op fietsafstand. Maar ook de gezelligheid, het naar elkaar omkijken, maar niet te benauwend. Lijkt dit je iets? Een woning bomvol sfeer, modern, en vrij zicht over een stukje weiland? Dan moet je nu zeker verder lezen. Welkom aan de Nessenwei!

Parkeren kan voor je huis, maar ook op het parkeerterreintje een paar meter verderop. En ja op een dorp kom je achterom binnen, dus doen we dat nu ook. Via de steeg naast het huis kom je in de achtertuin. Daar stap je de keuken binnen. Licht, ruim, modern en van alle gemakken voorzien. De woonkamer is aan de voorzijde, heeft vloerverwarming en geeft een leuk beeld over de straat.

Op de verdieping vind je één slaapkamer en de badkamer. Nou ja badkamer, een luxe moderne ruime wellness met ligbad, wasmeubel, inloopdouche en toilet.

En als kers op de taart is er natuurlijk het dakterras. Zo, gewoon vanuit je slaapkamer het terras oplopen, en genieten van het opkomende of ondergaande zonnetje, ondertussen uitkijkend over het weiland er achter. Heerlijk!

De kozijnen op de verdieping zijn enige jaren geleden vervangen voor kunststof kozijnen met HR++ beglazing.

Maar natuurlijk heb je ook een achtertuin om heerlijk in te zitten. Ook hier is het genieten terwijl de schapen langs je hek voorbij lopen te grazen. Naast het huis is de berging, een prima plek voor het bergen van je fietsen en tuinmeubelen.

Bekijk voor meer info ook even de video en de eigen website van deze woning nessenwei7.nl En zie je het dan helemaal zitten en wil je de sfeer eens in het echt proeven? Bel of mail ons dan voor een afspraak, we laten deze beleving graag aan je zien. Tot ziens!

Kenmerken

Vraagprijs:	€ 225.000 k.k.
Aanvaarding:	In overleg

Bouw

Object type:	Eengezinswoning, 2 onder 1 kapwoning
Soort bouw:	Bestaande bouw
Bouwjaar:	1860
Soort dak:	Zadeldak bedekt met pannen

Oppervlakte en inhoud

Woonoppervlakte:	60 m²
Perceeloppervlakte:	162 m²
Inhoud:	211 m³
Externe bergruimte:	10 m²
Gebouwgebonden buitenruimte:	14 m²

Indeling

Aantal kamers:	2 kamers (1 slaapkamers)
Aantal badkamers:	1 badkamer
Badkamervoorzieningen:	Ligbad, toilet, douche, wastafelmeubel
Aantal woonlagen:	2 woonlagen

Energie

Energielabel:	E
Isolatie:	Vloerisolatie, dubbel glas
Verwarming:	Cv-ketel
Warm water:	Cv-ketel
Cv ketel:	Remeha combiketel gas gestookt uit 2010 (eigendom)

Buitenruimte

Balkon dakterras:	Dakterras
Tuin:	Achtertuint, voortuint, zijtuint
Achtertuint:	42 m² (6.5 meter diep en 6.5 meter breed)

Ligging tuin:

Gelegen op het noordoosten en bereikbaar via achterom

Bergruimte

Schuur berging:

Vrijstaande houten berging

Voorzieningen schuur:

Voorzien van elektra

Soort parkeergelegenheid:

Openbaar parkeren

Garage

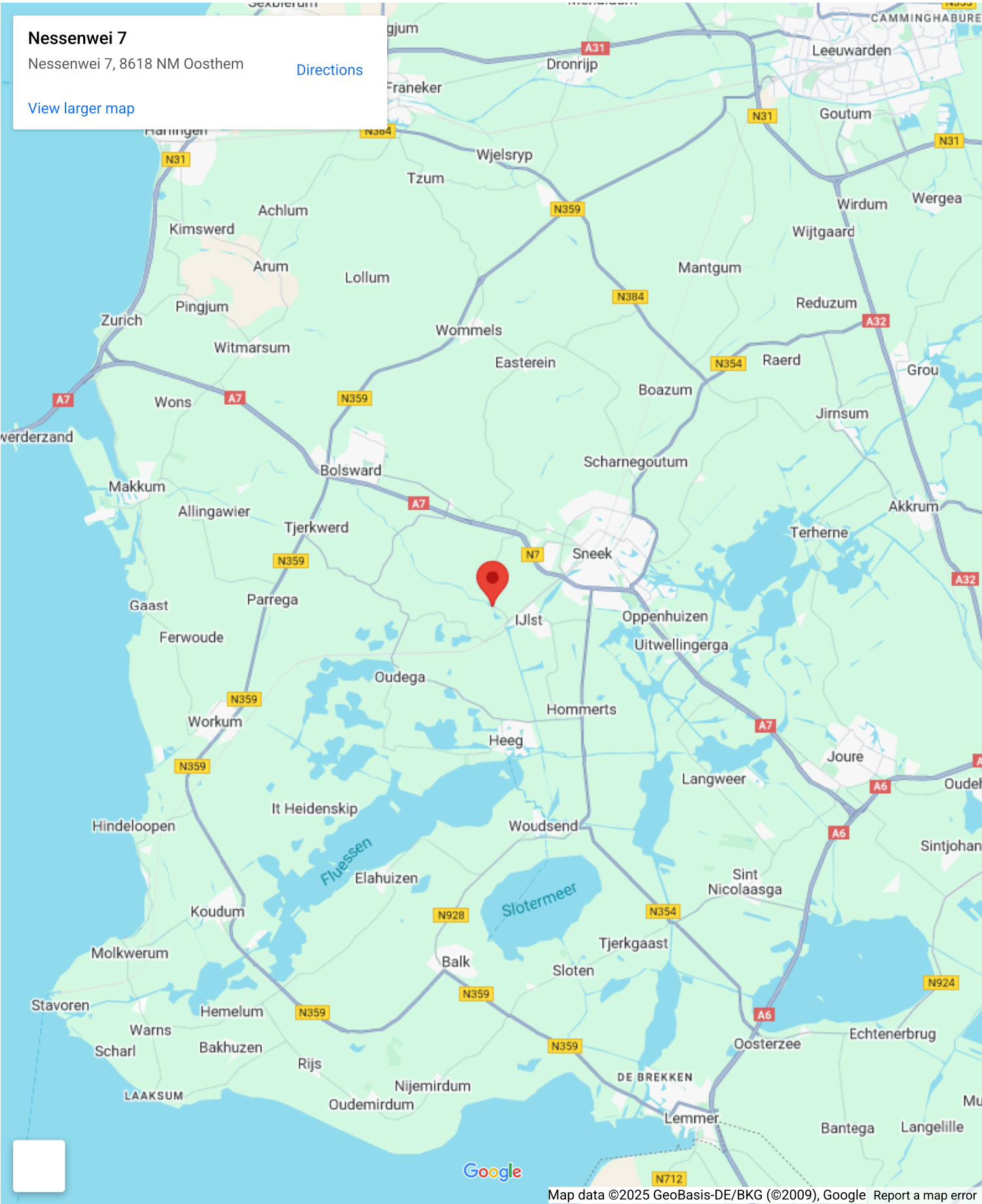
Soort garage:

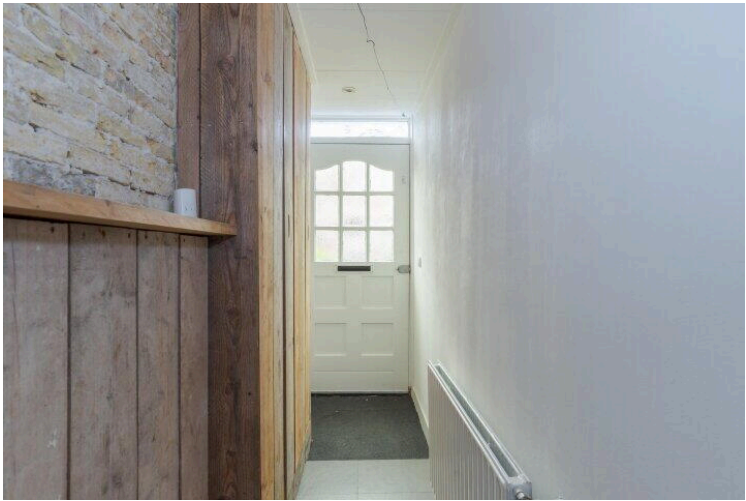
Geen garage

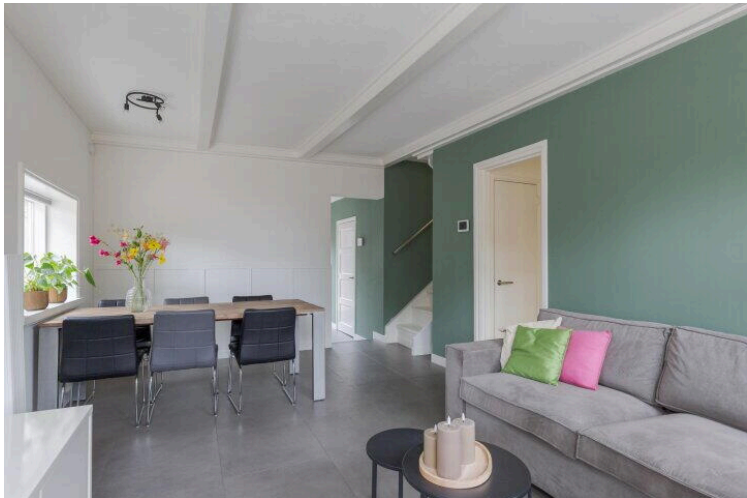
Op de kaart

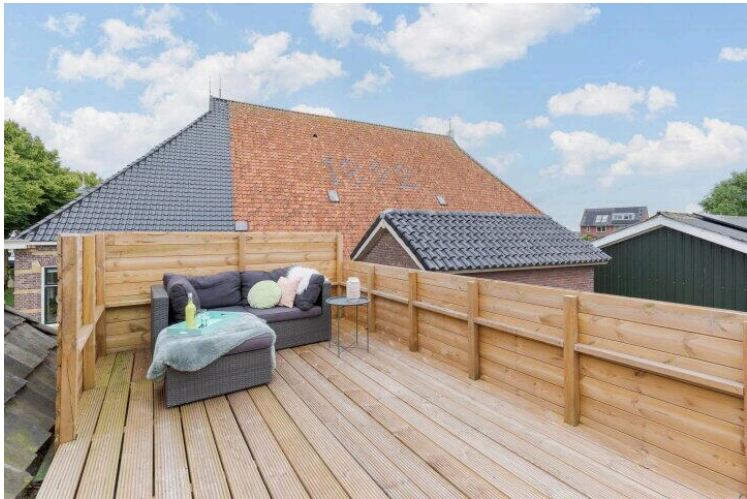


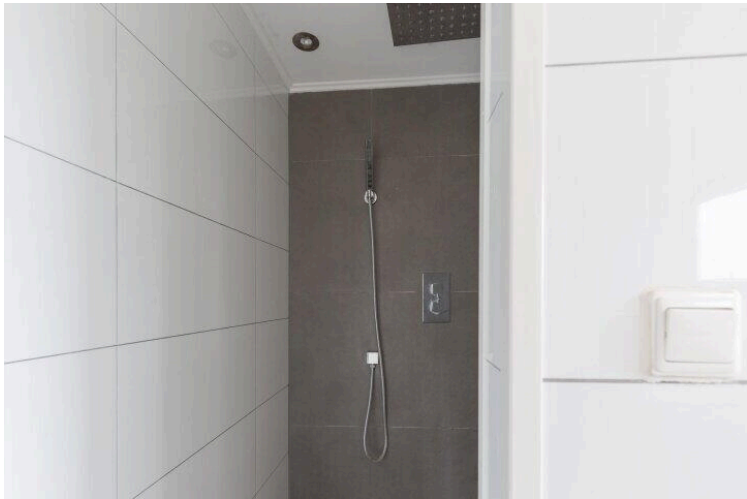
Op de kaart

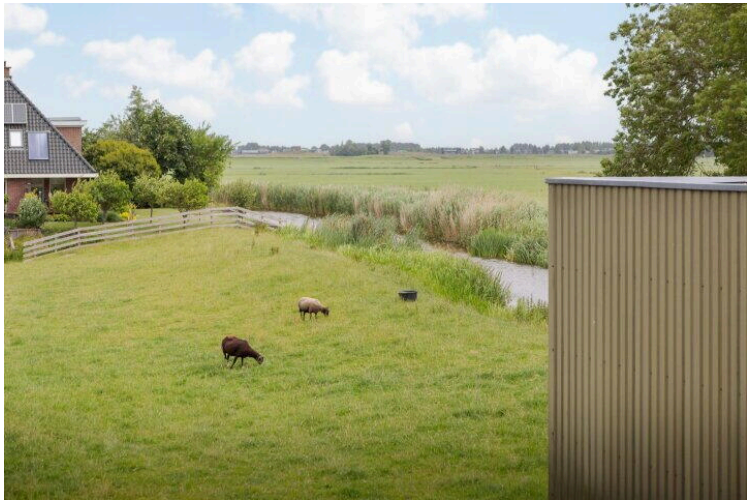






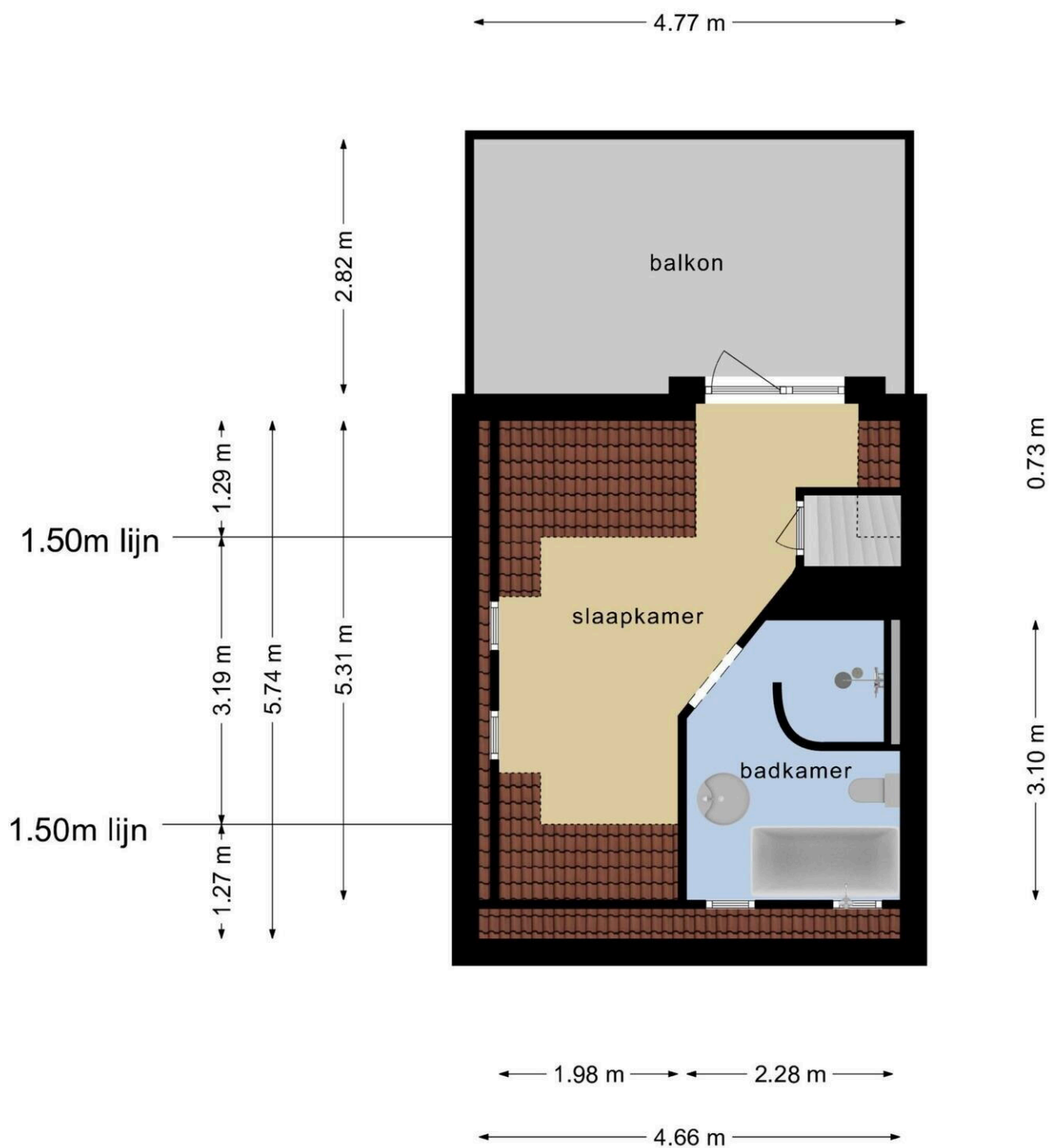








**Deze plattegronden zijn opgemaakt voor indicatieve doeleinden.
Hieraan kunnen geen rechten worden ontleend.**



**Deze plattegronden zijn opgemaakt voor indicatieve doeleinden.
Hieraan kunnen geen rechten worden ontleend.**

Nessenwei 7

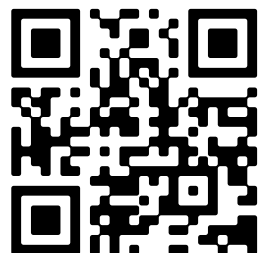
www.nessenwei7.nl



Kuperus Heeringa Makelaardij

Galamagrecht 33
8651 EC, IJlst

www.kuperusheeringa.nl
0515 - 335 768



📱 Scan Mij!