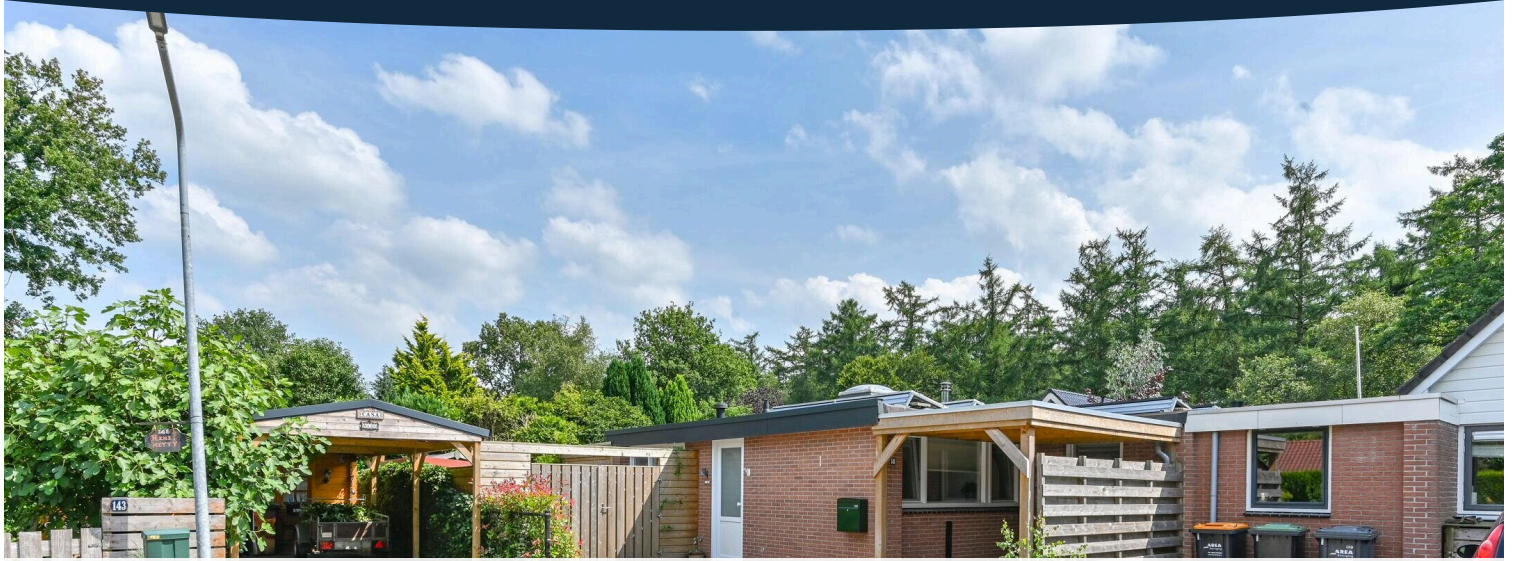


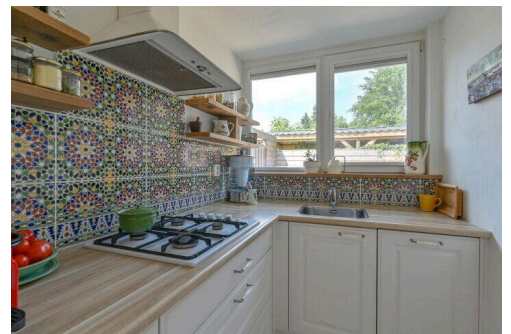
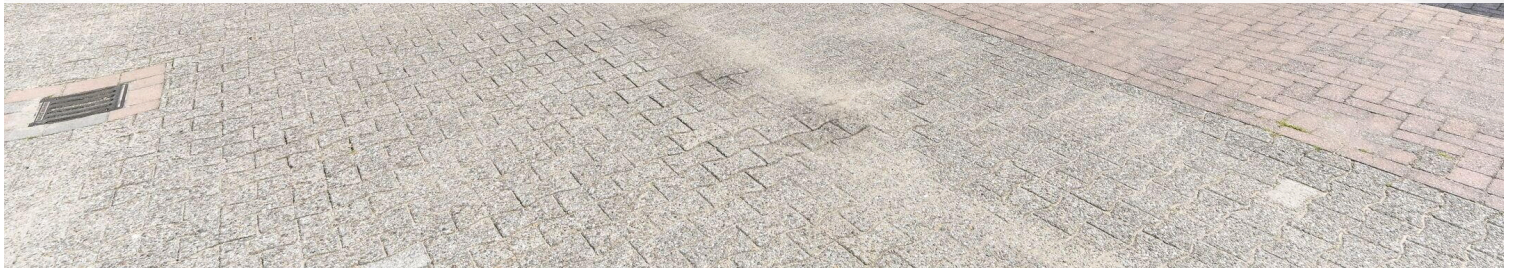
Hollandscheveld

Meerboomweg 141 | Vraagprijs € 280.000 k.k.

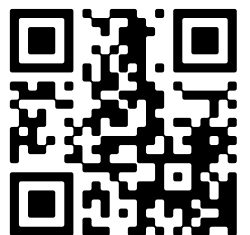


BESCHIKBAAR

WWW.MEERBOOMWEG141.NL



Type object:	Bungalow, geschakelde woning
Bouwjaar:	1976
Woonoppervlakte:	61 m ²
Perceeloppervlakte:	373 m ²
Inhoud:	215 m ³
Aantal kamers:	3 kamers (2 slaapkamers)
Website:	www.meerboomweg141.nl



Omschrijving

Meerboomweg 141, 7913 VX Hollandscheveld

SFEERVOL, DUURZAAM en LEVENSLOOPBESTENDIG WONEN met volop mogelijkheden voor ZELFVOORZIENEND leven in een BOSRIJKE OMGEVING!

Op een ruim kavel, in een rustig hofje, staat deze duurzame en uitstekend onderhouden geschakelde bungalow met prachtige veranda, carport en vrijstaande berging. Permanente bewoning is hier toegestaan, en dat midden in het groen, met het bos letterlijk als achtertuin – ideaal voor rustzoekers, natuurliefhebbers en wandelaars.

EIGEN WONINGWEBSITE

Deze woning heeft een eigen website met daarop foto's, informatie over de buurt en vele extra's. Download de brochure en klik op de link om naar de website te gaan!

LIGGING

Deze bungalow is prachtig gelegen op het rustige Bungalowpark "Schoonhoven" in een bosrijke omgeving, op steenworp afstand van diverse wandel- en fietsroutes en het nabijgelegen natuur- en recreatiegebied "Schoonhoven", met onder andere een zwemplas, strand en visvijver – een ideale plek voor rust, ontspanning en natuurgevoel.

Op korte afstand bevindt zich het dorp Hollandscheveld, met een compleet aanbod aan voorzieningen zoals supermarkten, winkels, horecagelegenheden, basisscholen, sportaccommodaties, een huisartsenpraktijk, fysiotherapeut en tandarts. Ook Hogeveen, met een uitgebreid winkelaanbod, scholen en overige voorzieningen, ligt op slechts enkele autominuten afstand.

De ligging is bovendien zeer gunstig ten opzichte van de A37, met snelle verbindingen naar steden als Emmen, Assen, Meppel en Zwolle, evenals naar de Duitse grensstreek.

DUURZAAM EN ONDERHOUDSVRIENDELIJK

De bungalow is volledig geïsoleerd, voorzien van 8 zonnepanelen, airco en beschikt over een recent energielabel A en is daarmee niet alleen duurzaam maar ook klaar voor de toekomst.

Alle kozijnen zijn van kunststof en voorzien van HR++ beglazing. De metalen schuifpui heeft dubbelglas en de boeiboorden zijn van trespal.

INDELING EN COMFORT

U betreedt de woning via een nette entree met meterkast en praktische berging. De royale toiletruimte is voorzien van een wandcloset en een fonteintje.

De lichte en sfeervolle woonkamer valt direct op door het bijzondere schuinoplopend plafond in piramidevorm met daglichtkoepel, wat zorgt voor een prettige ruimtelijke beleving. Een houtkachel voegt extra warmte en gezelligheid toe. De woonkamer is tuingericht, biedt via de schuifpui rechtstreeks toegang tot de veranda, en beschikt over een fijne eetkamer. De open keuken, met inbouwapparatuur, sluit naadloos aan op de woonkamer waardoor het geheel open aanvoelt.

De bungalow is ingedeeld met twee slaapkamers en een moderne badkamer met inloopdouche, ligbad en

wastafelmeubel. De praktische bijkeuken is voorzien van witgoed aansluitingen en bergruimte.

Dankzij de vloerverwarming geniet u het hele jaar door van aangenaam wooncomfort.

TUIN EN BUITENLEVEN

Buiten geniet je van de rust en privacy in de fraai aangelegde tuin met kas en een heerlijke veranda, waar je beschut kunt zitten en volop kunt genieten van de omliggende natuur. De vrijstaande berging biedt handige opbergruimte, en de carport zorgt ervoor dat je auto altijd droog staat.

BIJZONDERHEDEN

- Ruim kavel
- Gelegen op een rustig bungalowpark aan de bosrand
- Permanente bewoning toegestaan
- Onderhoudsvriendelijk
- 2 Slaapkamers
- Energielabel A - duurzaam en energiezuinig
- Vloerverwarming en isolatie (2018)
- 8 Zonnepanelen (2019)
- Waterontharder
- Fraai aangelegde tuin met kas, veranda (2022) en grondwaterpomp
- Carport (2022) en vrijstaande berging
- Dak volledig vernieuwd (2023)
- Jaarlijkse parkbijdrage € 200,- en éénmalige instappremie € 350,-

Wonen op "Bungalowpark Schoonhoven" betekent wonen in alle rust, omgeven door groen, met alle dagelijkse voorzieningen op korte afstand. Hier combineer je natuur, comfort en kwaliteit op een manier die zelden te vinden is.

Benieuwd geworden? Maak snel een afspraak en laat je verrassen door deze prachtige plek!

Kenmerken

Vraagprijs:	€ 280.000 k.k.
Aanvaarding:	In overleg

Bouw

Object type:	Bungalow, geschakelde woning
Soort bouw:	Bestaande bouw
Bouwjaar:	1976
Soort dak:	Plat dak bedekt met bitumineuze dakbedekking

Oppervlakte en inhoud

Woonoppervlakte:	61 m²
Perceeloppervlakte:	373 m²
Inhoud:	215 m³
Externe bergruimte:	6 m²
Gebouwgebonden buitenruimte:	30 m²

Indeling

Aantal kamers:	3 kamers (2 slaapkamers)
Aantal badkamers:	1 badkamer en 1 apart toilet
Badkamervoorzieningen:	Inloopdouche, ligbad, toilet, en wastafelmeubel
Aantal woonlagen:	1 woonlaag
Voorzieningen:	Airconditioning, glasvezelkabel, natuurlijke ventilatie, rookkanaal, schuifpui, en zonnepanelen

Energie

Energielabel:	A
Isolatie:	Dakisolatie, hr-glas, muurisolatie, vloerisolatie en volledig geïsoleerd
Verwarming:	Cv-ketel, houtkachel en gehele vloerverwarming
Warm water:	Cv-ketel
Cv ketel:	Nefit (gas gestookt combiketel uit 2018, eigendom)

Buitenruimte

Ligging:	Aan rustige weg, beschutte ligging en in bosrijke omgeving
----------	--

Tuin:	Achtertuint, voortuin en zijtuint
-------	-----------------------------------

Bergruimte

Schuur berging:	Vrijstaande houten berging
-----------------	----------------------------

Voorzieningen schuur:	Elektra
-----------------------	---------

Soort parkeergelegenheid:	Op eigen terrein
---------------------------	------------------

Garage

Soort garage:	Carport
---------------	---------

Op de kaart

[View larger map](#)

This Google Map shows a residential area centered on Meerboomweg. The map is bounded by the 'Achtste Wijk' (8th Ward) to the north and the 'Negende Wijk' (9th Ward) to the south, both indicated by light green shaded regions. Meerboomweg runs horizontally across the middle, with several vertical streets branching off. A red location pin is placed in the lower-middle section of the map. Two business locations are marked with circular icons: 'Nail Lounge Lisa' in the upper-middle and 'Van Vliet Specialist in Bouw en Montage' in the lower-right. The map features a light gray background with building footprints and blue lines for roads and water bodies. A white square in the bottom-left corner likely represents a map data error or a specific location marker.

Achtste Wijk

Meerboomweg

Nail Lounge Lisa

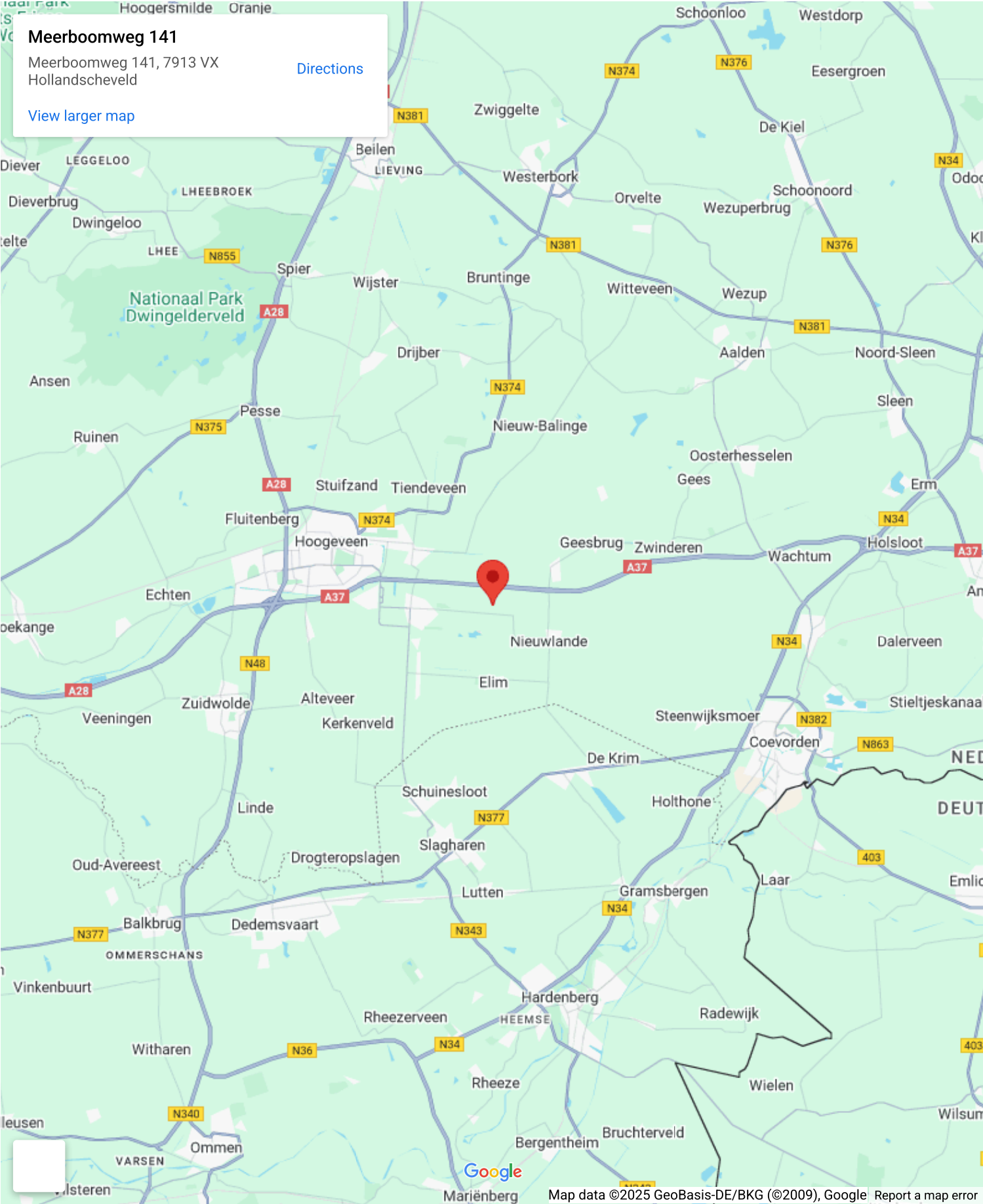
Van Vliet Specialist in Bouw en Montage

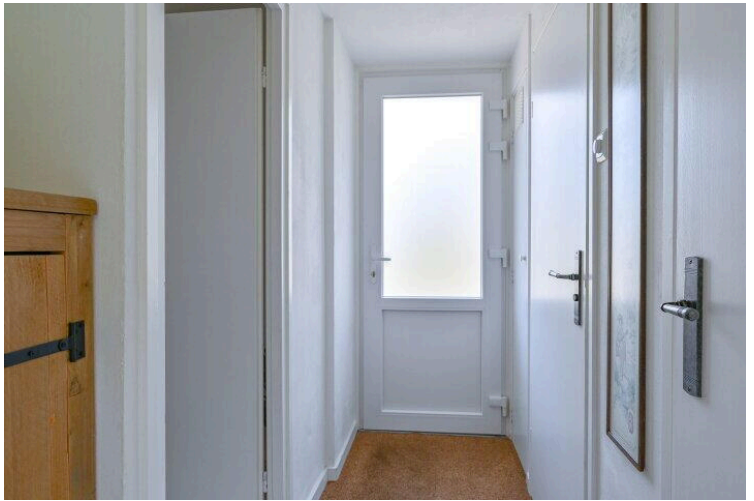
Negende Wijk

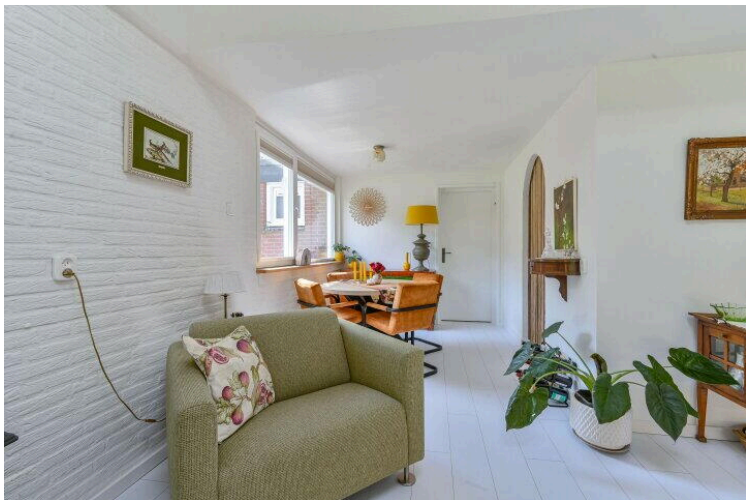
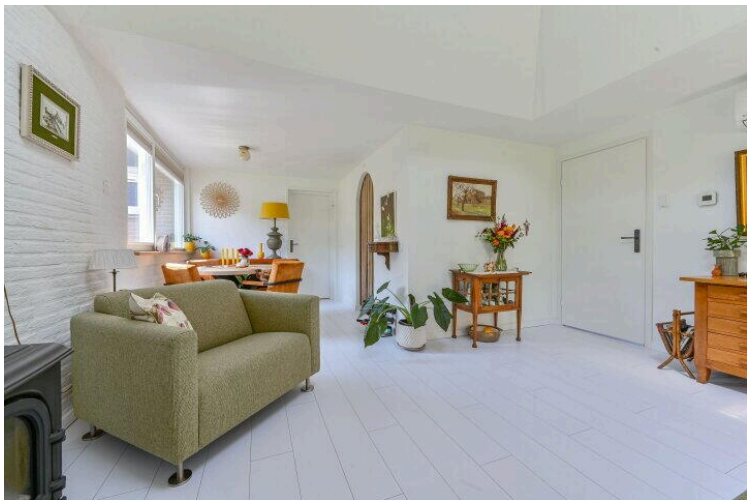
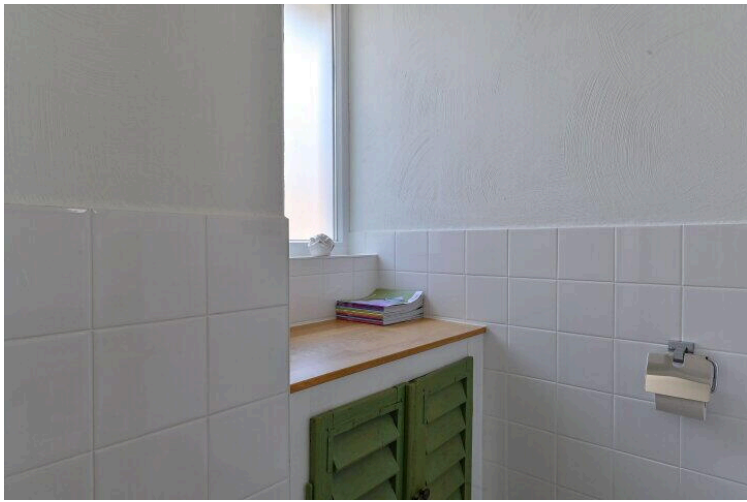
Google

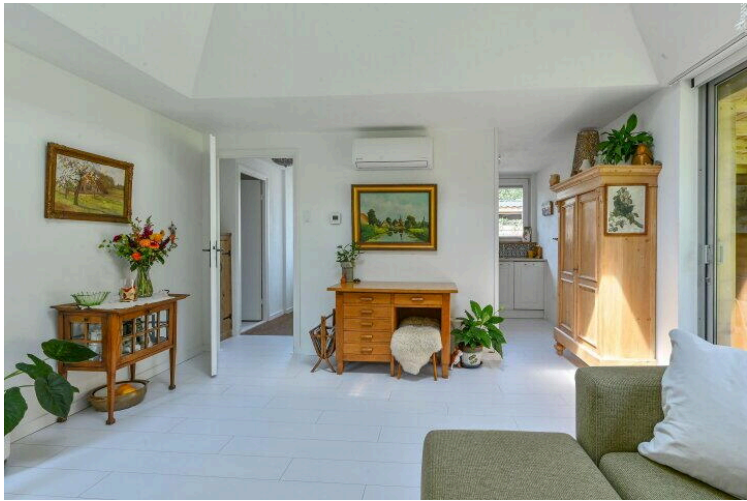
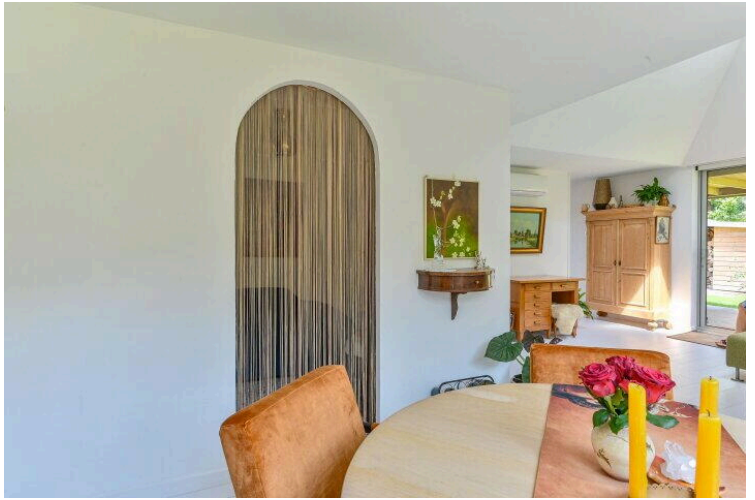
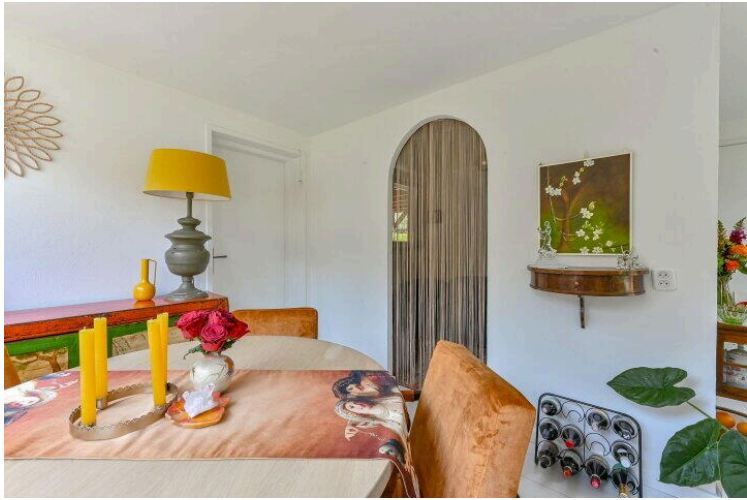
Map data ©2025 Google Report a map error

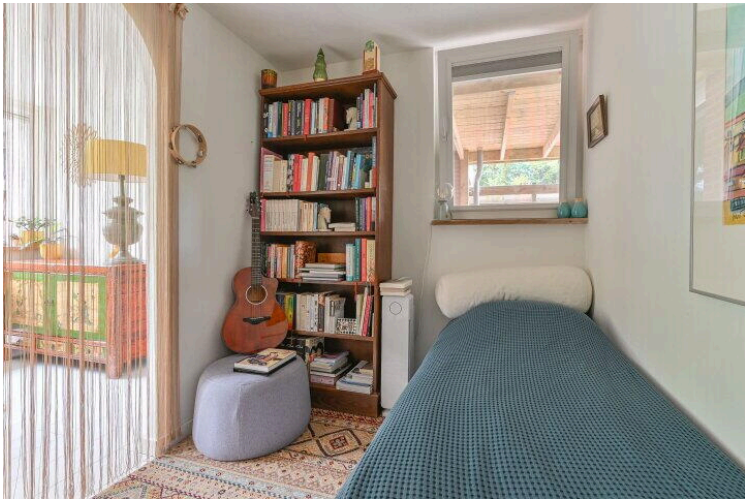
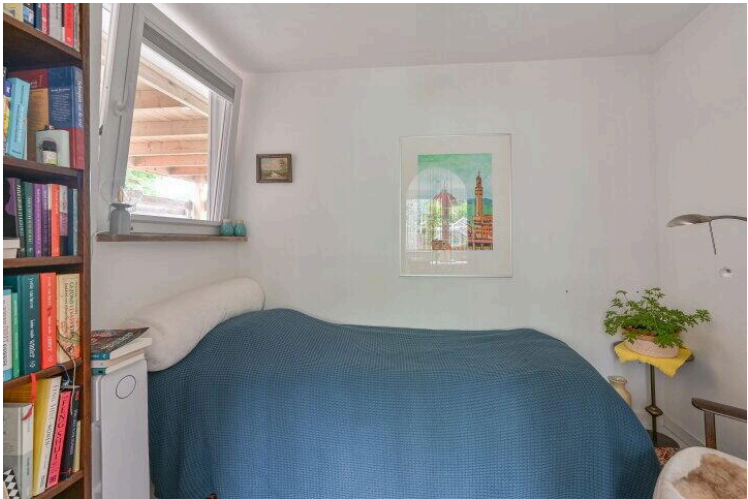
Op de kaart

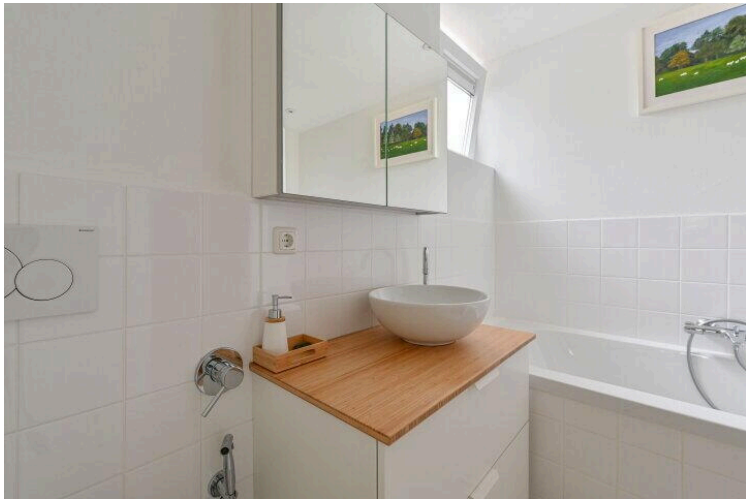
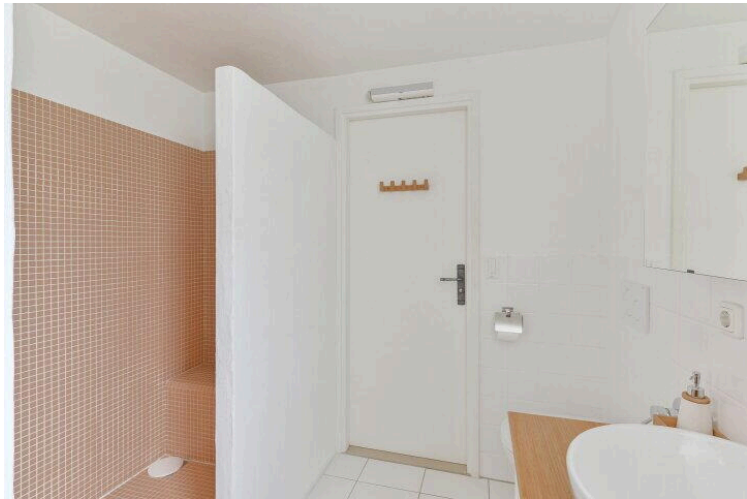
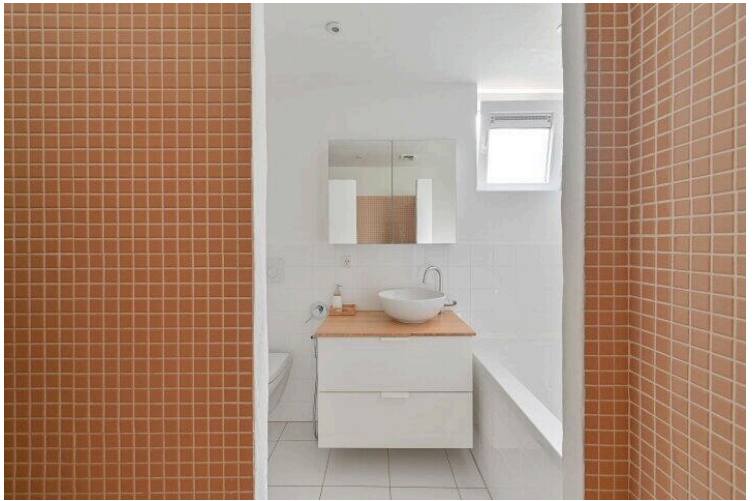
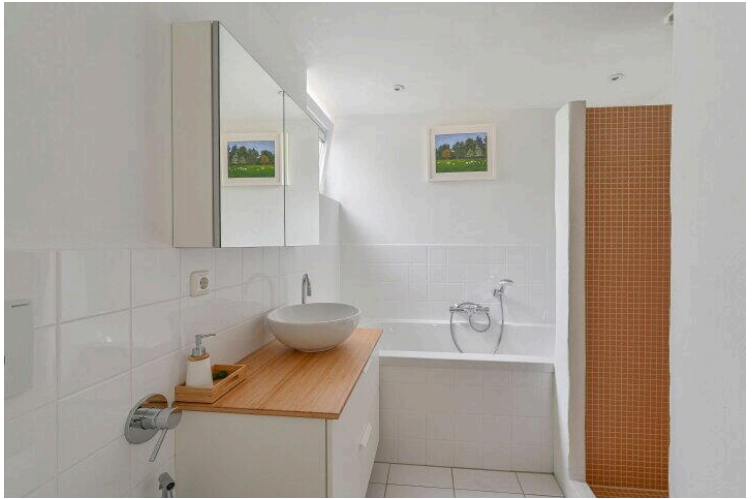
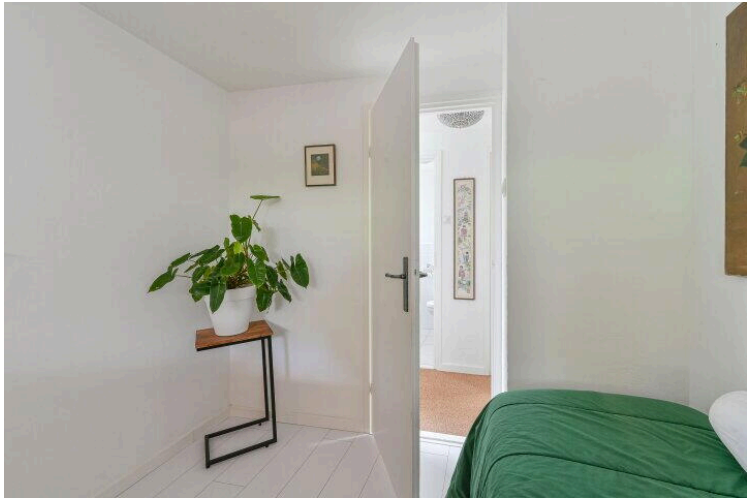
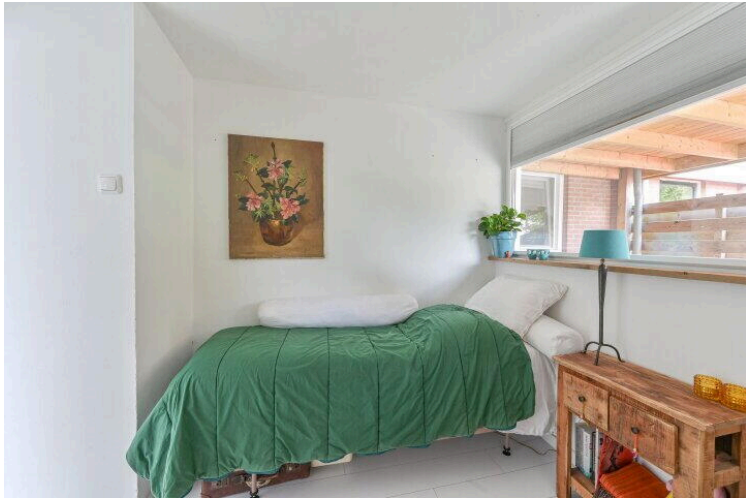


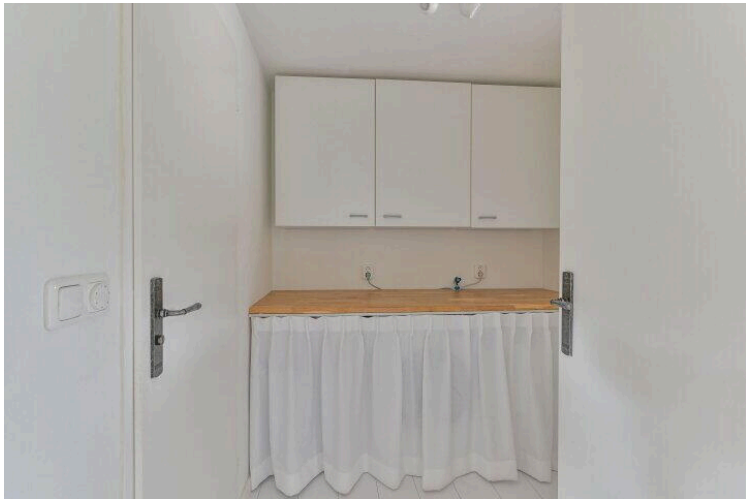
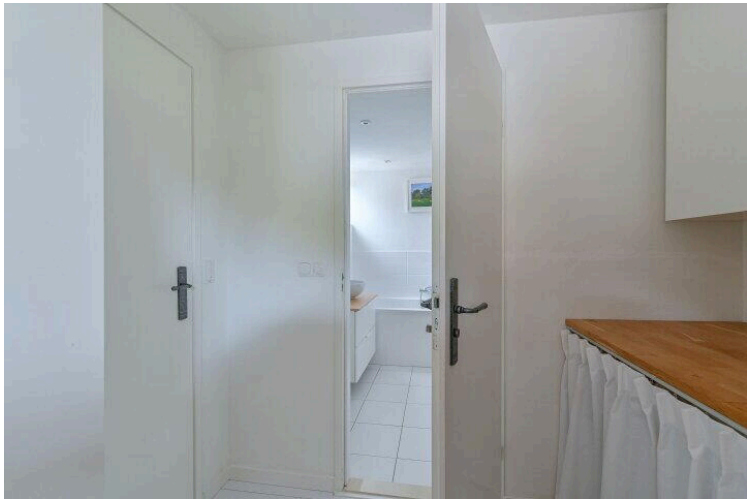
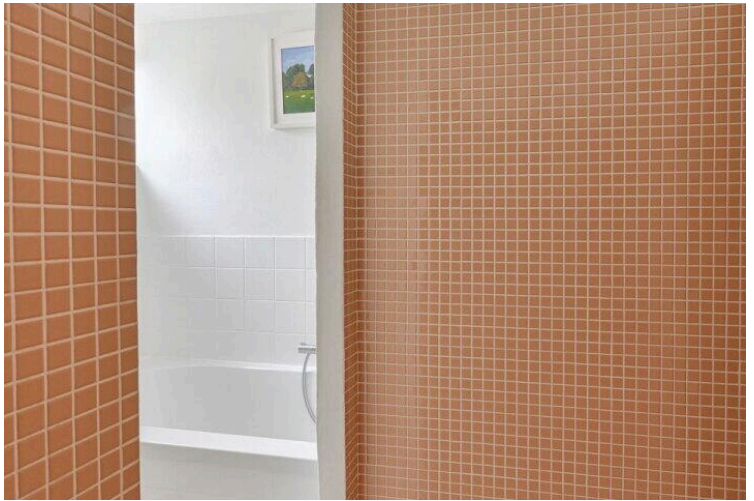
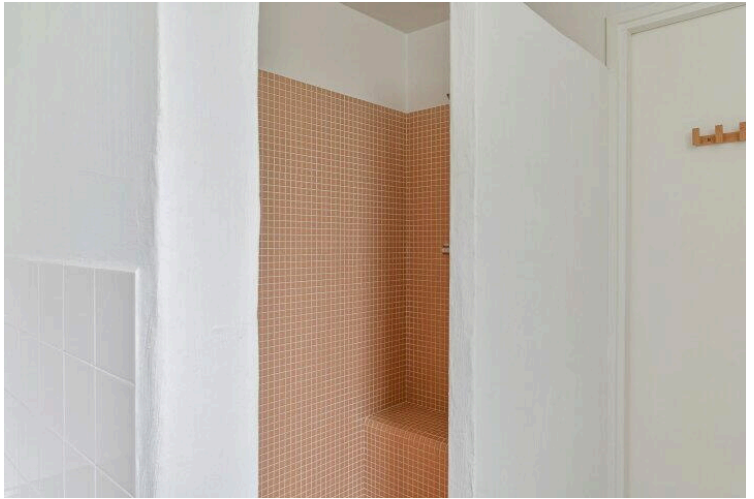
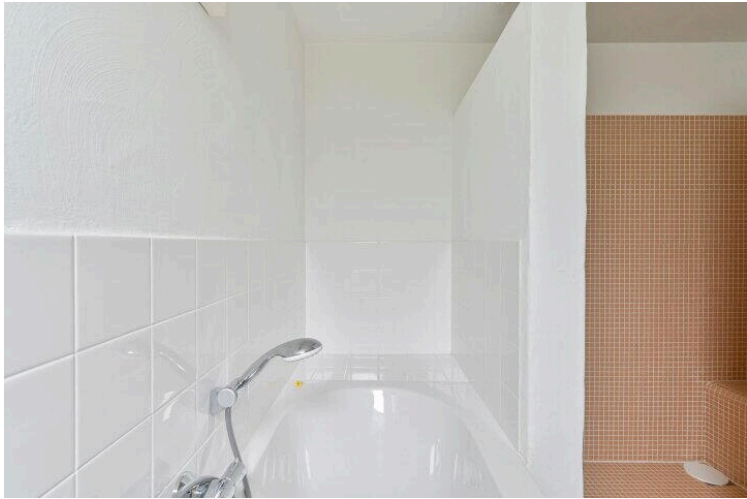
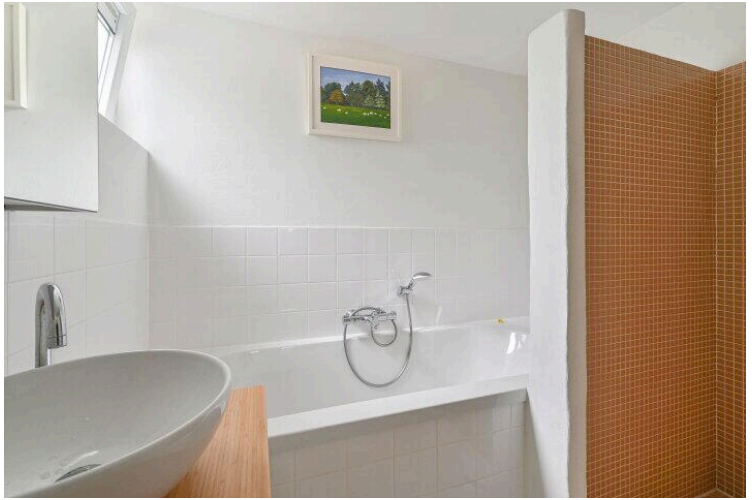






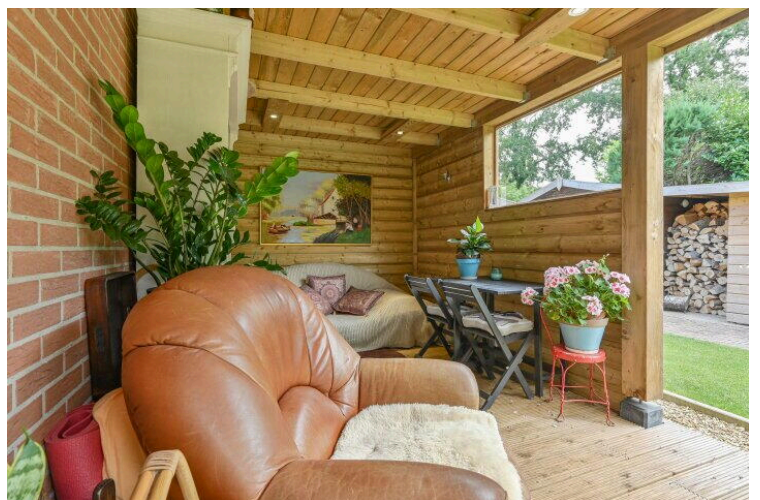
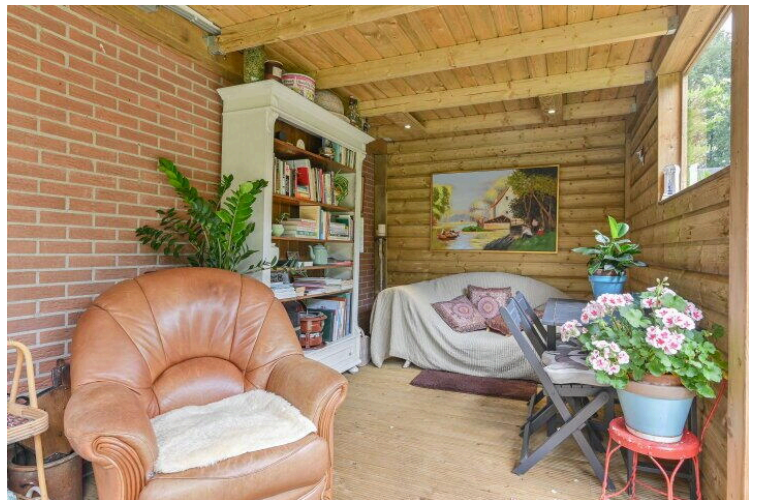


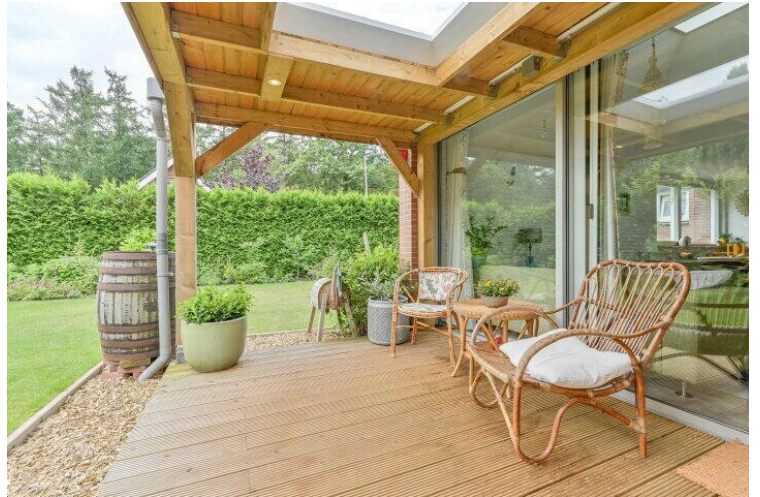










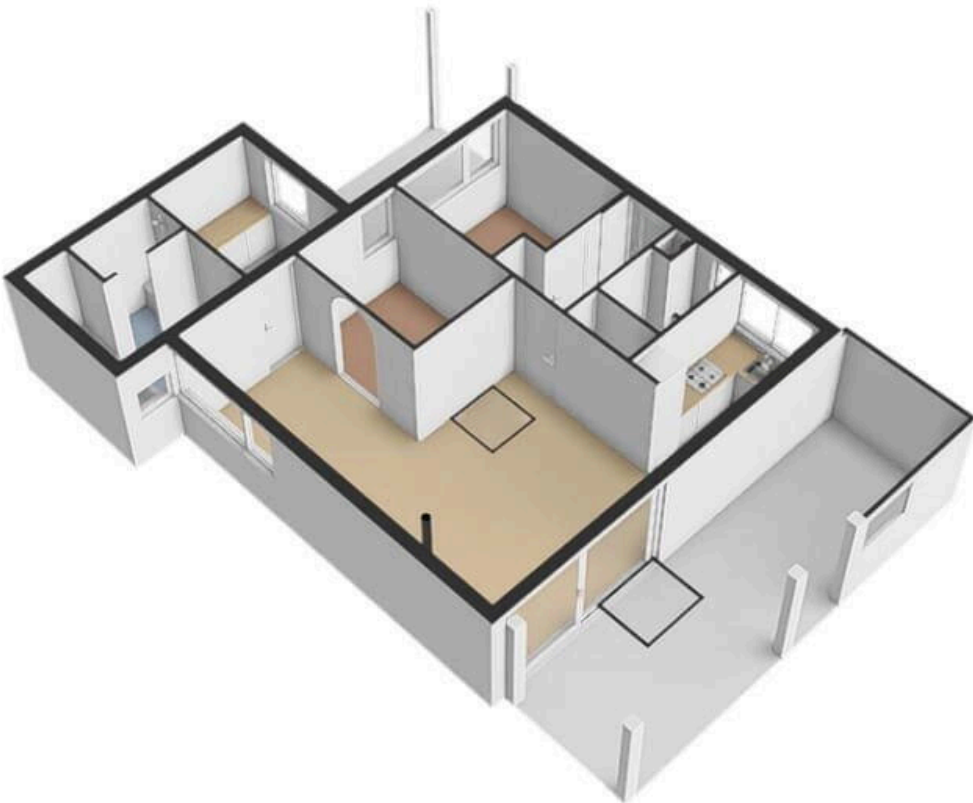




Meerboomweg 141 - Hollandscheveld
Begane Grond



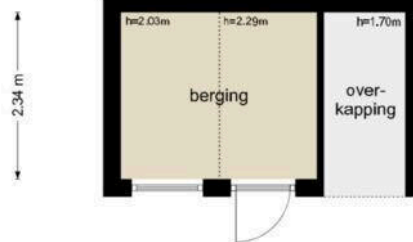
De plattegronden zijn geproduceerd voor promotionele doeleinden en ter indicatie.
Aan de plattegronden kunnen geen rechten worden ontleend.
© www.objecten.nl



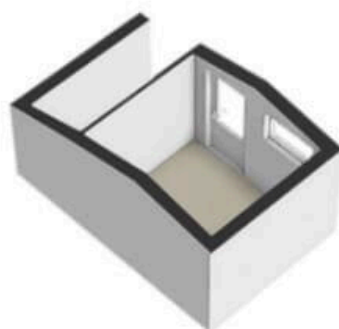


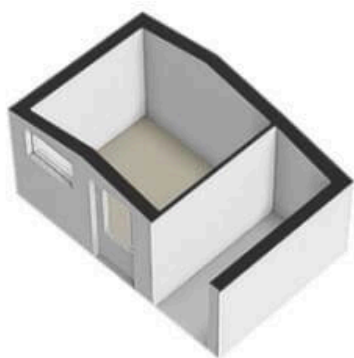
**Meerboomweg 141 - Hollandscheveld
Berging**

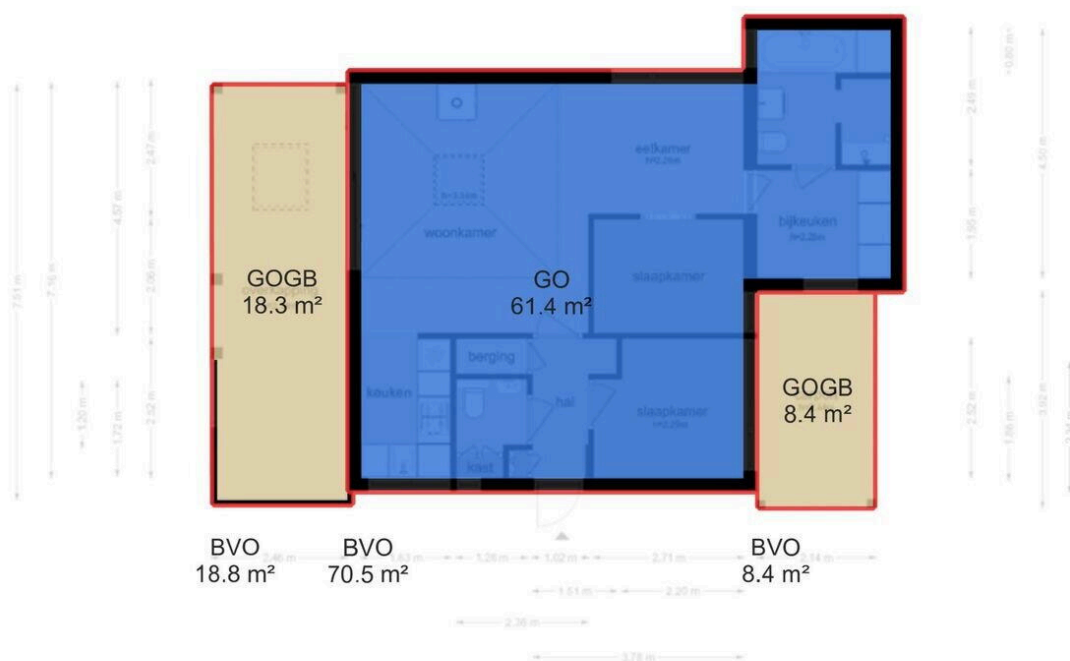
2.75 m 1.14 m



De plattegronden zijn geproduceerd voor promotionele doeleinden en ter indicatie.
Aan de plattegronden kunnen geen rechten worden ontleend.
© www.objectenco.nl







Meerboomweg 141

www.meerboomweg141.nl

