

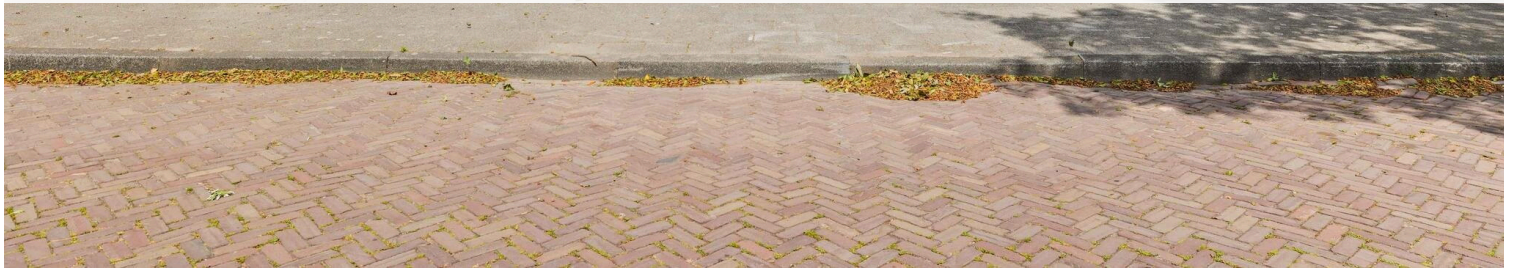
# Amstelveen

Charlotte van Montpensierlaan 8 | **Vraagprijs € 1.050.000 k.k.**



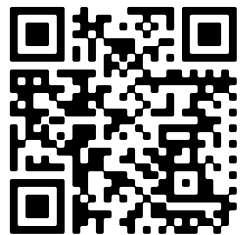
## BESCHIKBAAR

[WWW.CHARLOTTEVANMONTPENSIERLAAN8.NL](http://WWW.CHARLOTTEVANMONTPENSIERLAAN8.NL)



<b>Type object:</b>	Tussenwoning
<b>Bouwjaar:</b>	1939
<b>Woonoppervlakte:</b>	141 m <sup>2</sup>
<b>Perceeloppervlakte:</b>	174 m <sup>2</sup>
<b>Inhoud:</b>	602 m <sup>3</sup>
<b>Aantal kamers:</b>	7 kamers (4 slaapkamers)
<b>Website:</b>	<a href="http://www.charlottevanmontpensierlaan8.nl">www.charlottevanmontpensierlaan8.nl</a>

Voorma & Millenaar  
makelaars - taxateurs o.g



# Omschrijving

## **Charlotte van Montpensierlaan 8, 1181 RR Amstelveen**

Charmante jaren '30 woning met potentie aan één van de mooiste lanen van Amstelveen: de Charlotte van Montpensierlaan 8 in Amstelveen

Gelegen aan de geliefde Charlotte van Montpensierlaan in het rustige en groene Amstelveen, vindt u deze sfeervolle jaren '30 woning met een woonoppervlakte van circa 141 m<sup>2</sup> (conform NEN 2580). De woning, gelegen aan een sierwater, is rijk aan originele karakteristieke elementen zoals glas-in-loodramen die de charme van de jaren '30 oproepen.

### Indeling

Via de voortuin bereikt u de entree, die toegang geeft tot het tochtportaal en een praktische kelderkast onder de trap. Vanuit de gang, met separaat toilet en meterkast, stapt u de zonnige woonkamer binnen. De woonkamer en eetkamer worden gescheiden door originele ensuite kasten (deuren zijn nog aanwezig), wat zorgt voor een knusse, klassieke sfeer. Via openslaande deuren bereikt u de achtertuin.

De separate keuken met inbouwapparatuur bevindt zich aan de achterzijde en biedt directe toegang tot de achtertuin, die op het noorden is gelegen. Dankzij de diepte van het perceel en de vrije ligging van de woning is er gedurende de dag voldoende zon in de tuin.

Op de eerste verdieping bevinden zich drie slaapkamers: twee ruime kamers en een kleinere kamer die uitstekend kan dienen als kinderkamer, thuishkantoor of inloopkast. De master bedroom, gelegen aan de tuinzijde, biedt toegang tot een royaal terras. De badkamer is uitgerust met een inloopdouche en wastafel. Het tweede toilet bevindt zich apart op de overloop.

De tweede verdieping beschikt over een vierde slaapkamer, een dakkapel aan de achterzijde en een ruime overloop met aansluitingen voor de wasmachine en centrale verwarming. De drie kleinere dakkapellen aan de voorzijde vallen onder beschermd dorpsgezicht, wat het authentieke karakter nog eens benadrukt.

Deze verdieping biedt daarnaast mogelijkheden voor het creëren van extra kamers of een tweede badkamer, afhankelijk van uw woonwensen.

De woning biedt volop kansen om het geheel naar eigen smaak en hedendaags comfort te renoveren. Met behoud van karakter en charme creëert u hier een modern familiehuus op een unieke locatie.

### Omgeving

De Charlotte van Montpensierlaan is een rustige en kindvriendelijke laan in de populaire wijk Elsrijk. De ligging is ideaal: op korte afstand vindt u het bruisende Stadshart Amstelveen met een uitgebreid aanbod aan winkels, restaurants en culturele voorzieningen. Het Amsterdamse Bos en het gezellige Oude Dorp van Amstelveen zijn eveneens nabij. Diverse basisscholen en de Internationale School (ISA) zijn binnen handbereik. De bereikbaarheid is uitstekend, zowel met de auto (A9, A10) als met het openbaar vervoer (o.a. de bus vanaf Kruiskerkhalte, tram 5 en 25) bent u snel in Amsterdam en Schiphol.

### Bijzonderheden

- Woonoppervlakte circa 141 m<sup>2</sup> (conform NEN 2580)
- Bouwjaar circa 1939
- Energielabel D
- Warm water en verwarming middels CV-installatie (Intergas, 17-6-2025)
- Voorzien van diverse originele details zoals glas-in-lood en ensuite kasten
- Tuin gelegen op het noorden
- Kelderkast onder de trap op de begane grond
- Parkeren middels vergunning
- Oplevering in overleg

Op deze verkoop is een ouderdoms- en asbestclausule van toepassing.

#### Meetinstructie

Het verkochte is gemeten met gebruikmaking van de Meetinstructie, welke is gebaseerd op de normen zoals vastgelegd in NEN 2580. De Meetinstructie is bedoeld om een meer eenduidige manier van meten toe te passen voor het geven van een indicatie van de gebruiksoppervlakte. De Meetinstructie sluit verschillen in meetuitkomsten niet volledig uit door bijvoorbeeld interpretatieverschillen, afrondingen en beperkingen bij het uitvoeren van een meting.

De woning is gemeten door een betrouwbaar professioneel bedrijf en koper vrijwaart de medewerkers van Voorma & Millenaar makelaars o.g. en de verkoper voor eventuele afwijkingen in de opgegeven maten. Koper verklaart in de gelegenheid te zijn gesteld om de het verkochte zelf te (laten) meten conform NEN 2580.

\*\*\* This Property is listed by an MVA Certified Expat Broker \*\*\*

Charming 1930s Home with Potential on One of Amstelveen's Most Beautiful Avenues: Charlotte van Montpensierlaan 8 in Amstelveen

This attractive 1930s home, with approximately 141 m<sup>2</sup> of living space (in accordance with NEN 2580), is located on the beloved Charlotte van Montpensierlaan in the peaceful and green Amstelveen. Situated alongside a decorative waterway, the property boasts numerous original characteristic elements, such as stained-glass windows, that evoke the charm of the 1930s.

#### Layout

You reach the entrance through the front garden, which leads to a draft portal and a practical cellar cupboard under the stairs. From the hall, which includes a separate toilet and fuse box, you step into the sunny living room. The living and dining rooms are separated by original en-suite cabinets (doors are still present), creating a cozy, classic atmosphere. French doors provide access to the backyard.

The separate kitchen, fitted with built-in appliances, is located at the rear and offers direct access to the north-facing backyard. Thanks to the depth of the plot and the unobstructed position of the house, the garden receives ample sunlight throughout the day.

On the first floor, you'll find three bedrooms: two spacious rooms and a smaller room ideal for use as a children's room, home office, or walk-in closet. The master bedroom, situated on the garden side, provides access to a generous terrace. The bathroom is equipped with a walk-in shower and washbasin. The second toilet is located



separately on the landing.

The second floor features a fourth bedroom, a dormer window at the rear, and a spacious landing with connections for the washing machine and central heating. The three smaller dormer windows at the front fall under a protected village view, further emphasizing the authentic character.

This floor also offers possibilities for creating additional rooms or a second bathroom, depending on your specific living requirements.

The property presents ample opportunities to renovate it to your own taste and modern comfort. By preserving its character and charm, you can create a contemporary family home in a truly unique location.

### Surroundings

Charlotte van Montpensierlaan is a quiet and child-friendly avenue in the popular Elsrijk district. The location is ideal: within a short distance, you'll find the vibrant Stadshart Amstelveen with an extensive range of shops, restaurants, and cultural facilities. The Amsterdamse Bos and the charming Oude Dorp of Amstelveen are also nearby. Various primary schools and the International School (ISA) are within easy reach. Accessibility is excellent; you can quickly reach Amsterdam and Schiphol Airport by car (A9, A10) and public transport (including the bus from Kruiskerk stop, tram 5 and 25).

### Particulars

- Living area: approximately 141 m<sup>2</sup> (in accordance with NEN 2580)
- Year of construction: circa 1939
- Energy label: D
- Hot water and heating: via central heating system (Intergas, 17-6-2025)
- Equipped with various original details such as stained-glass and en-suite cabinets
- North-facing garden
- Cellar cupboard under the stairs on the ground floor
- Parking: by permit
- Delivery: in consultation

An age clause and an asbestos clause apply to this sale.

### Measurement Instruction

The property has been measured using the Measurement Instruction, which is based on the standards laid down in NEN 2580. The Measurement Instruction aims to apply a more unambiguous method of measurement to provide an indication of the usable area. The Measurement Instruction does not entirely exclude differences in measurement results due to, for example, interpretation differences, rounding, and limitations when performing a measurement.

The property has been measured by a reliable professional company. The buyer indemnifies the employees of Voorma & Millenaar makelaars o.g. and the seller for any deviations in the stated dimensions. The buyer declares to have been given the opportunity to measure the sold property themselves (or have it measured) in accordance with NEN 2580.

## Kenmerken

Vraagprijs:	€ 1.050.000 k.k.
Aanvaarding:	In overleg

## Bouw

Object type:	Eengezinswoning, tussenwoning
Soort bouw:	Bestaande bouw
Bouwjaar:	1939
Soort dak:	Zadeldak bedekt met pannen

## Oppervlakte en inhoud

Woonoppervlakte:	141 m²
Perceeloppervlakte:	174 m²
Inhoud:	602 m³
Externe bergruimte:	5 m²
Gebouwgebonden buitenruimte:	10 m²

## Indeling

Aantal kamers:	7 kamers (4 slaapkamers)
Aantal badkamers:	1 badkamer
Badkamervoorzieningen:	Douche, wastafel, wastafelmeubel
Aantal woonlagen:	4 woonlagen

## Energie

Energielabel:	D
Isolatie:	Dubbel glas
Verwarming:	Cv-ketel
Warm water:	Centrale voorziening
Cv ketel:	Intergas remeha avanta combiketel gas gestookt uit 2025 (eigendom)

## Buitenruimte

Ligging:	Aan rustige weg, in woonwijk
Balkon dakterras:	Dakterras

Tuin:	Achtertuintuin, voortuintuin
Achtertuintuin:	62 m² (9.5 meter diep en 6.5 meter breed)
Ligging tuin:	Gelegen op het noorden en bereikbaar via achterom

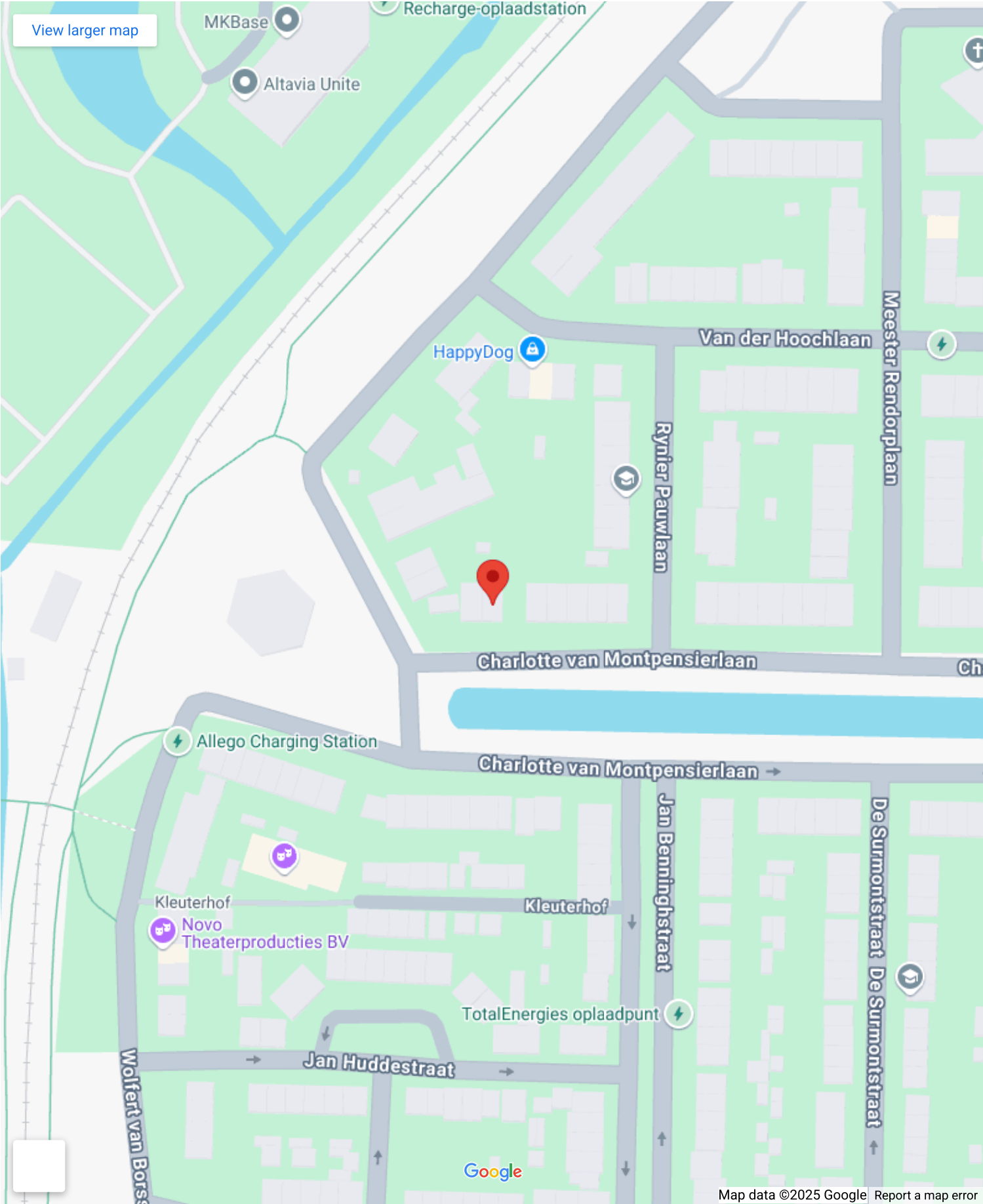
**Bergruimte**

Schuur berging:	Vrijstaand steen
Soort parkeergelegenheid:	Betaald parkeren, parkeervergunningen

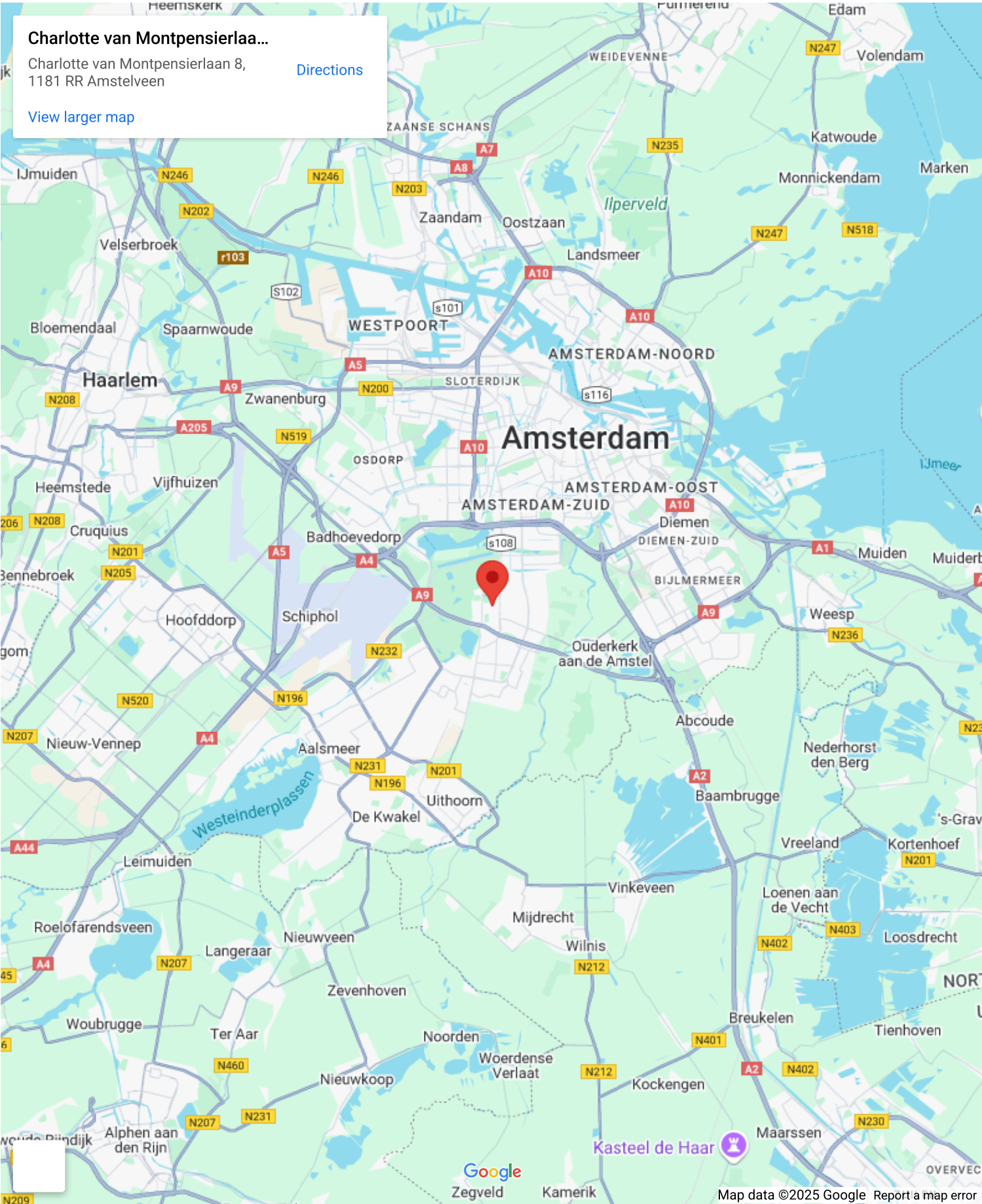
**Garage**

Soort garage:	Geen garage
---------------	-------------

# Op de kaart



# Op de kaart



Charlotte van Montpensierlaa...

Charlotte van Montpensierlaan 8,  
1181 RR Amstelveen

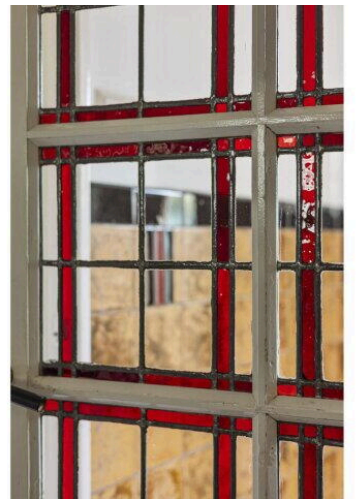
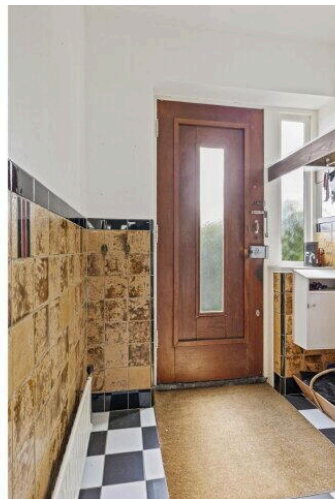
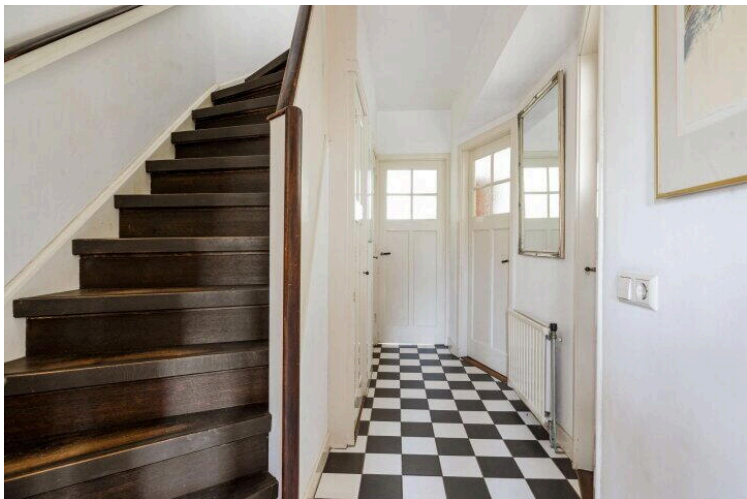
[Directions](#)

[View larger map](#)

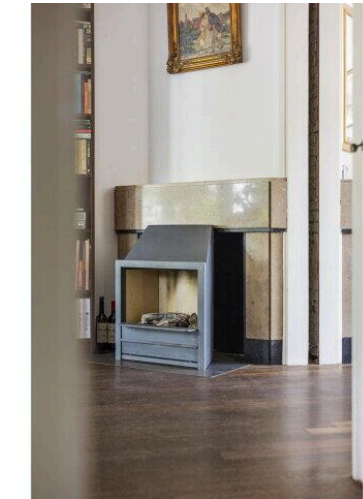
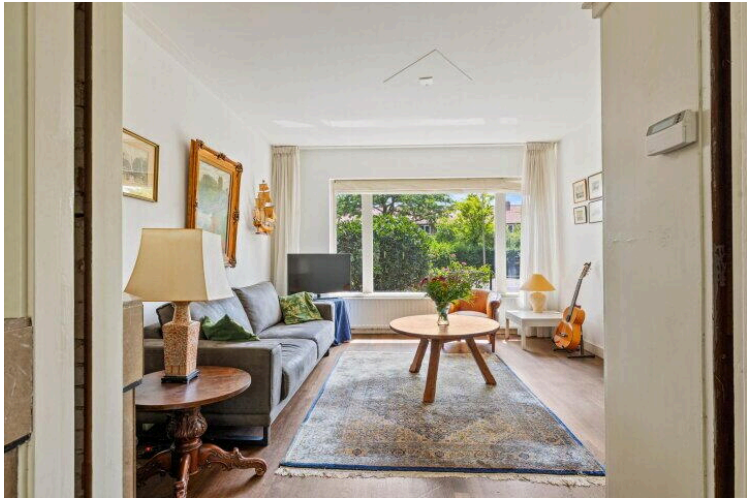
Google

Map data ©2025 Google Report a map error

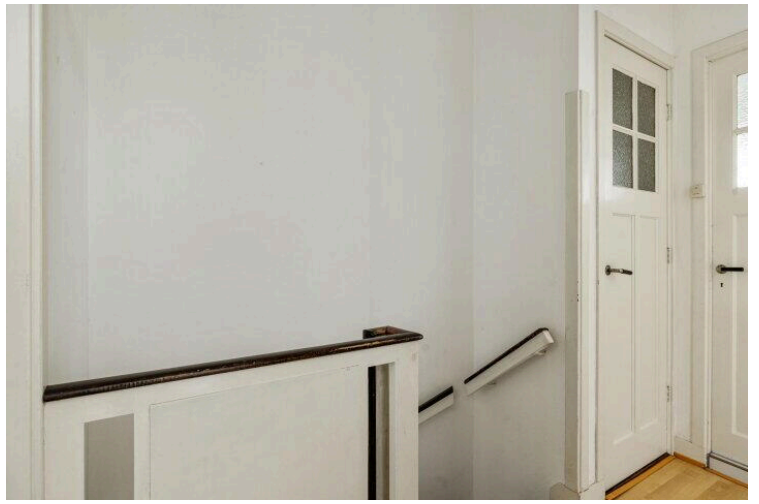




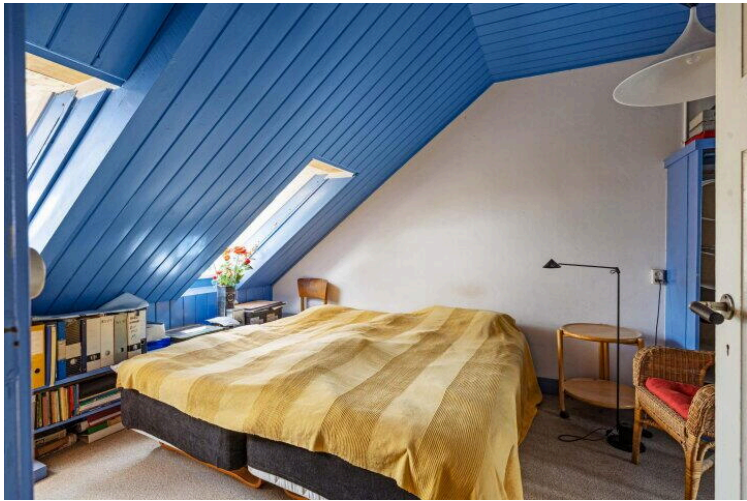








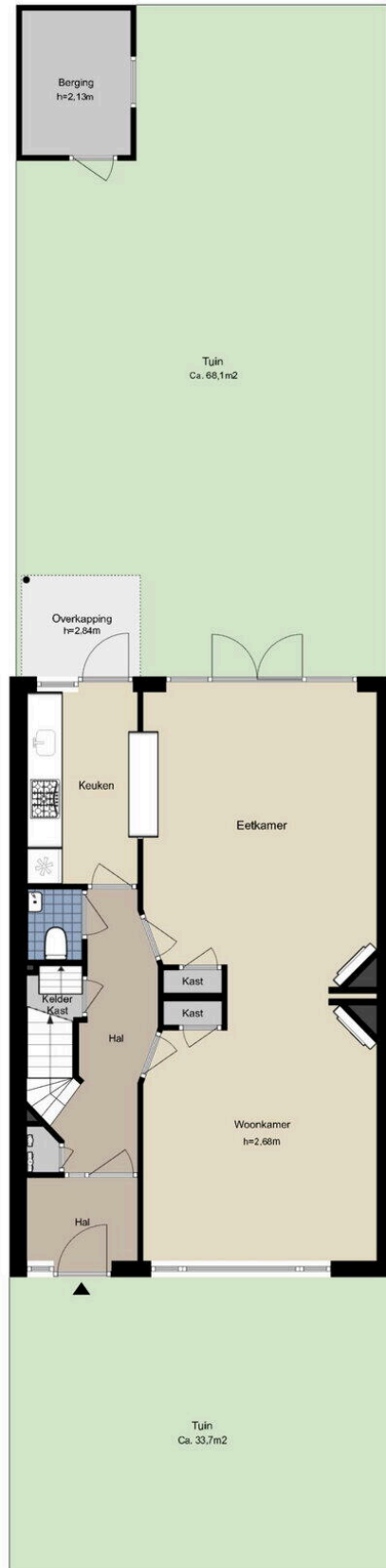


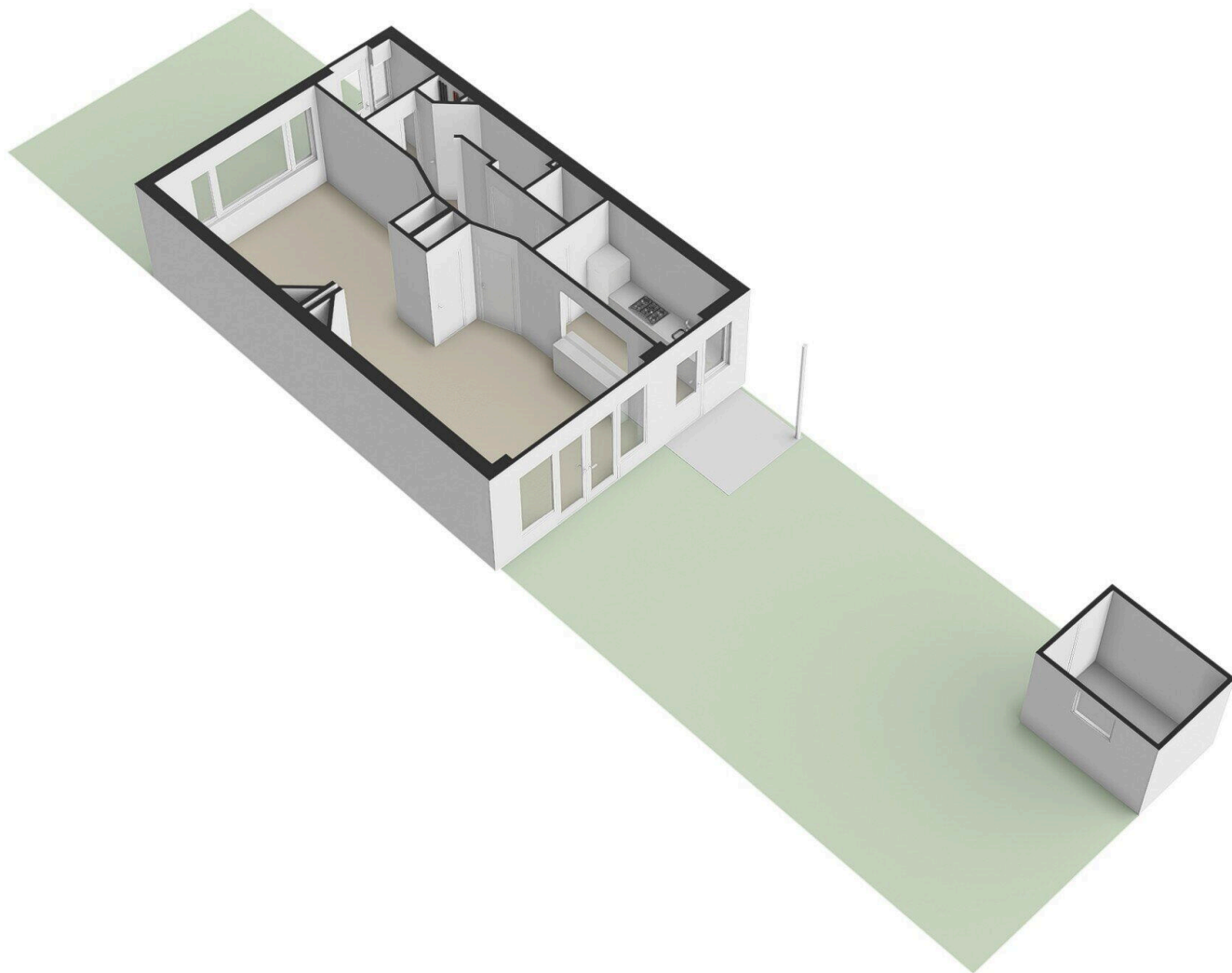


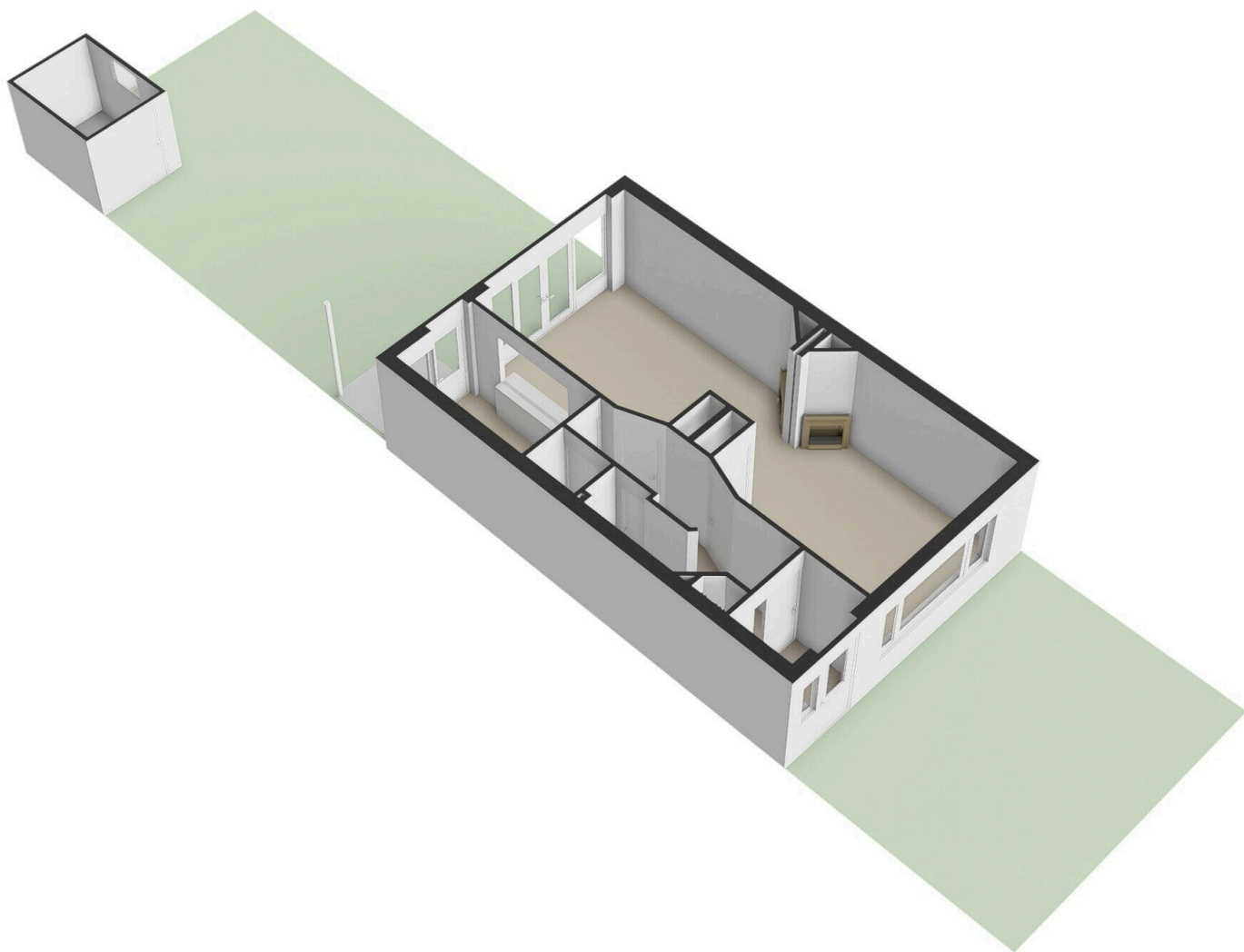




Charlotte van Montpensierlaan 8 - Amstelveen  
Perceeltekening





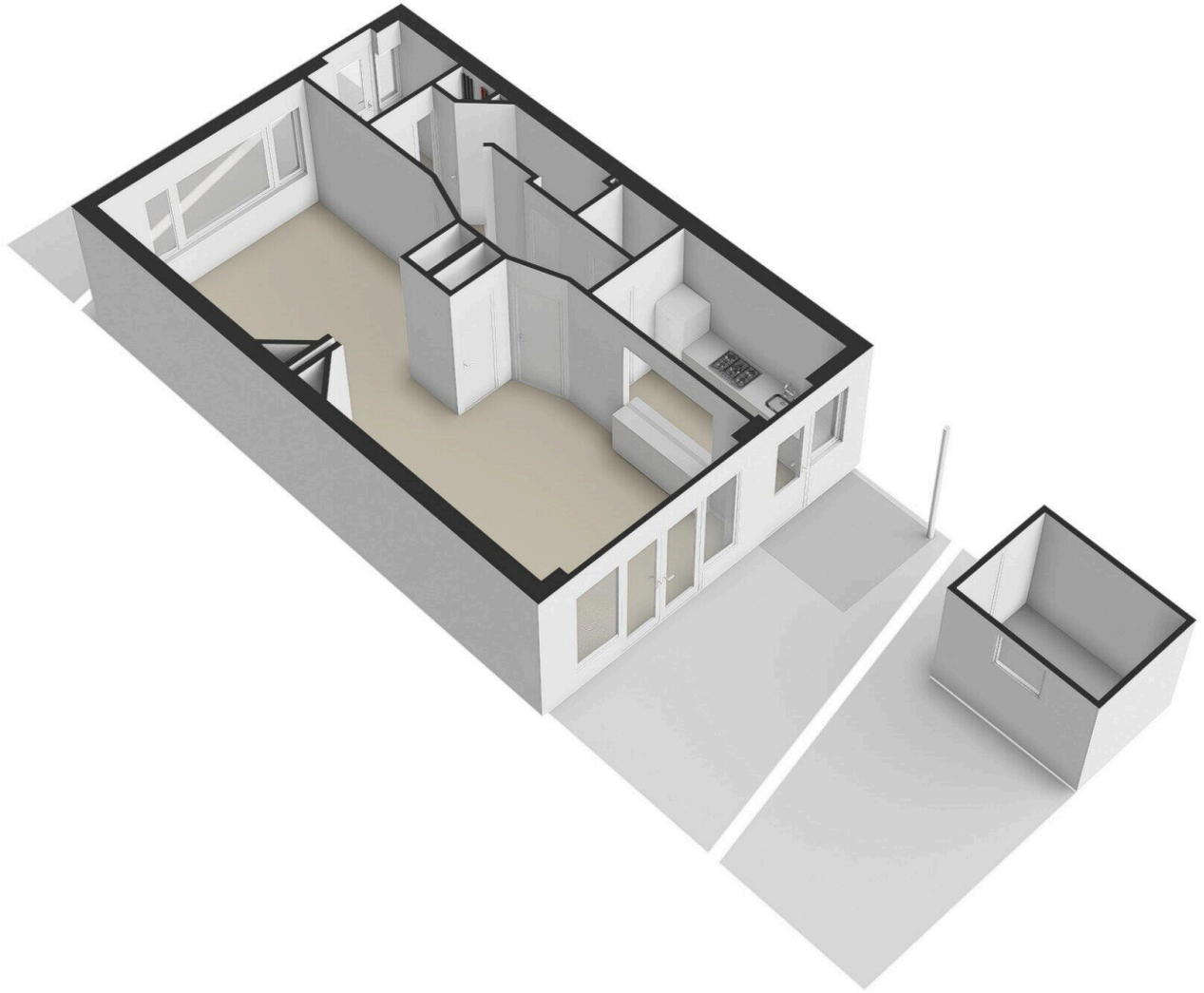




Charlotte van Montpensierlaan 8 - Amstelveen  
Begane grond



De plattegronden zijn geproduceerd voor promotionele doeleinden en ter indicatie.  
Aan de plattegronden kunnen geen rechten worden ontleend.  
© www.woningmedia.nl



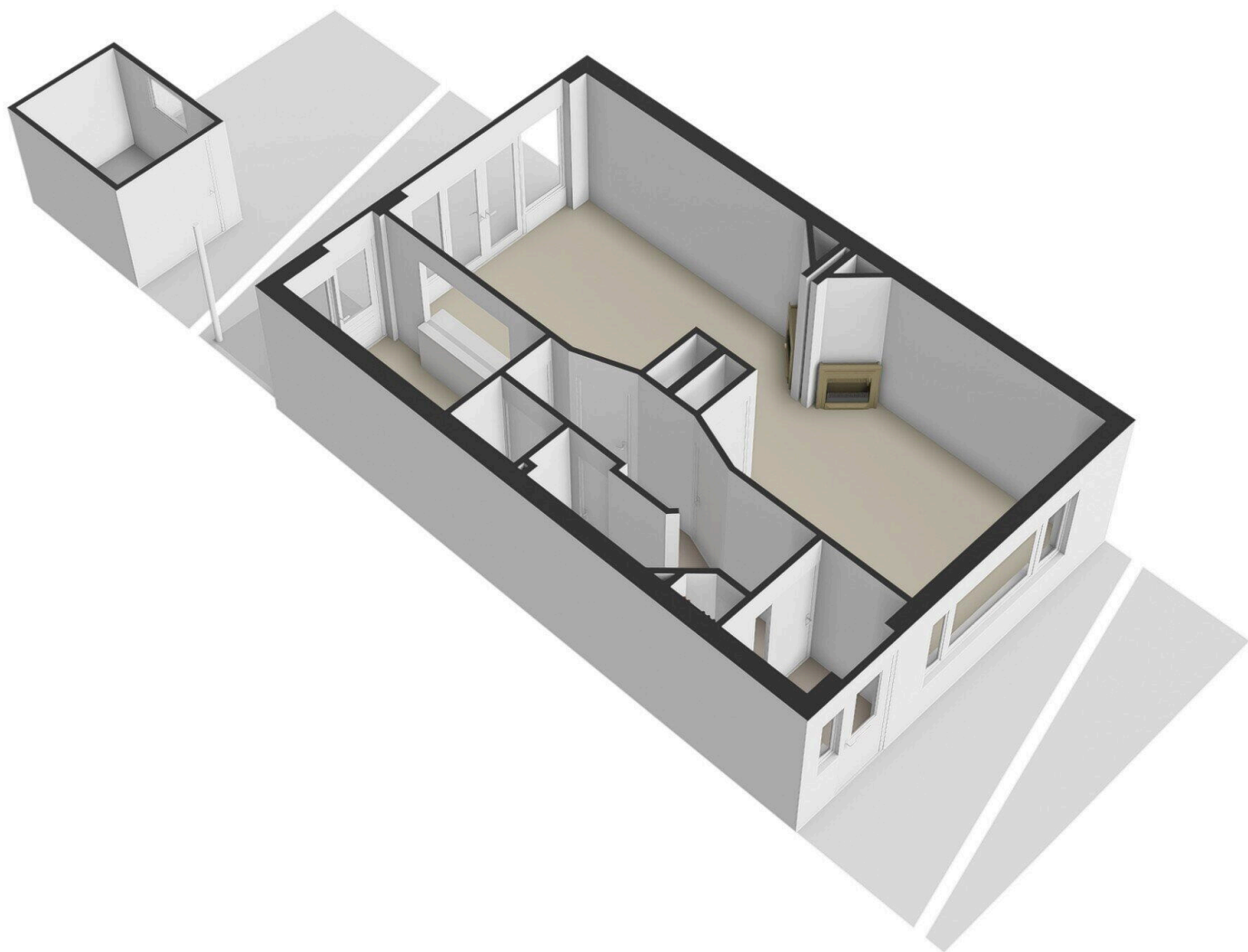
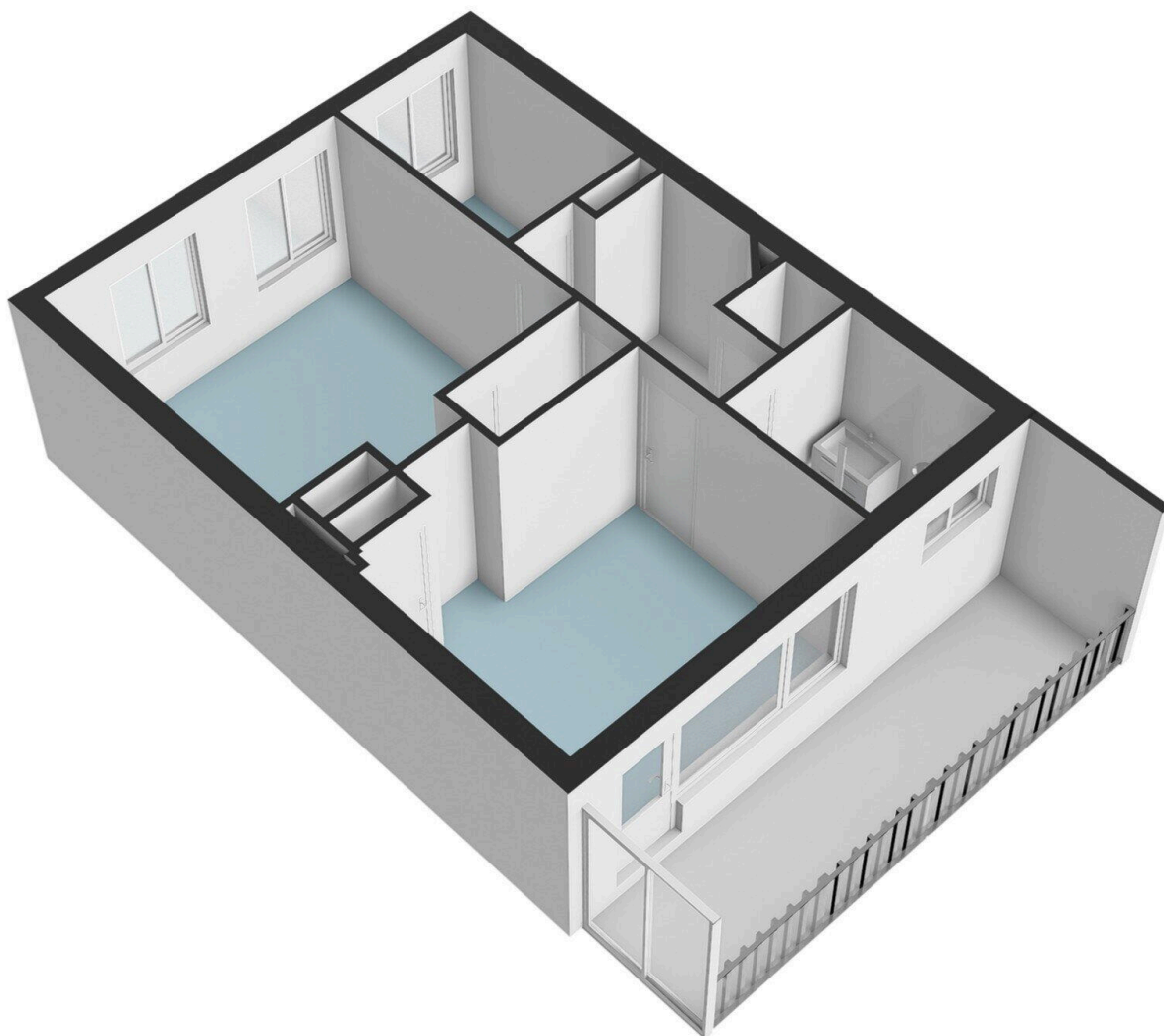
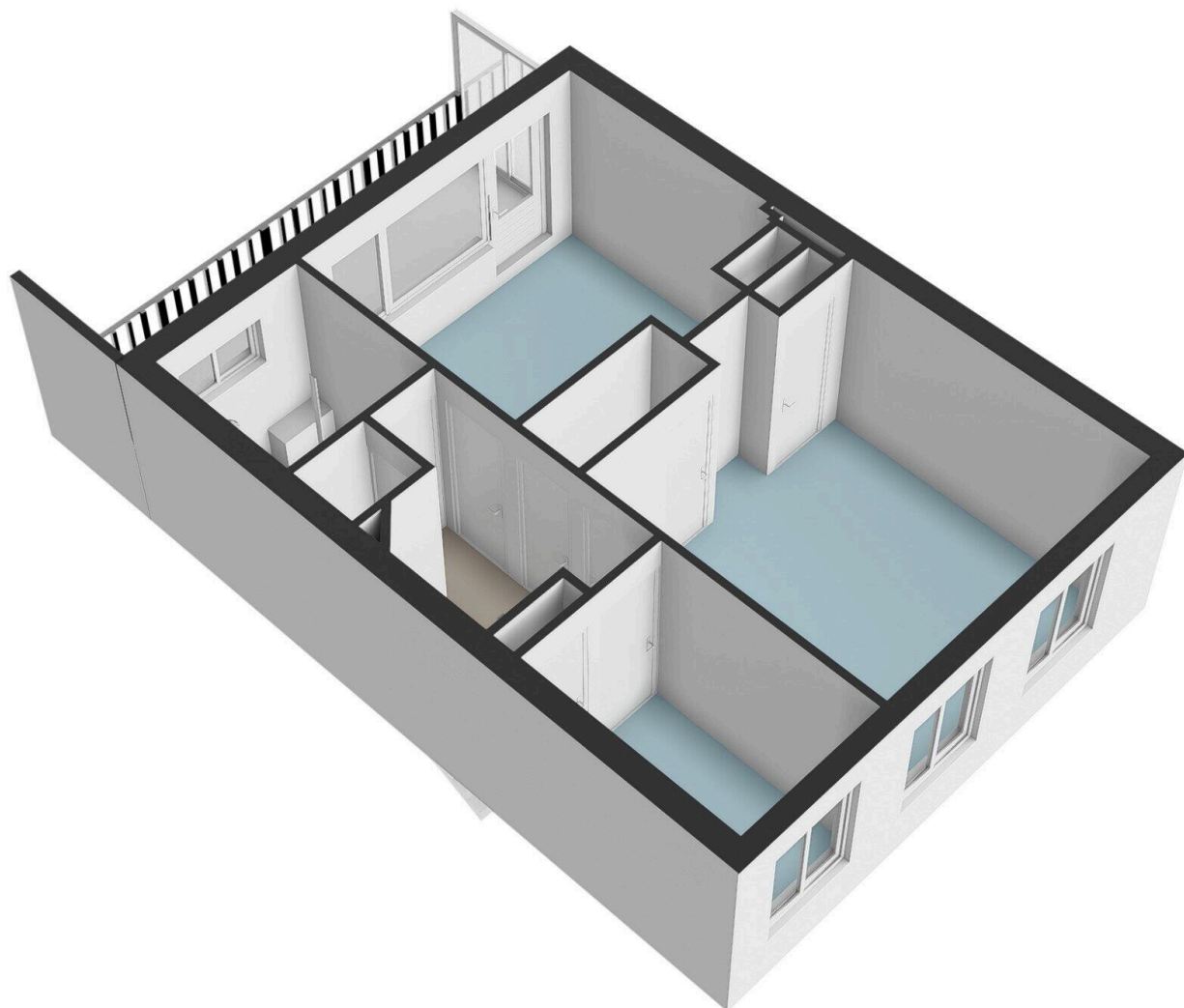


Figure 1 shows the dimensions of the test specimen. The overall length is 6.22 m and the overall width is 1.89 m. The width is divided into two equal sections of 0.92 m and 0.87 m. The length is divided into three sections: 0.92 m, 1.87 m, and 0.89 m. The total length is 6.22 m.









# Charlotte van Montpensierlaan 8 - Amstelveen

## Tweede verdieping

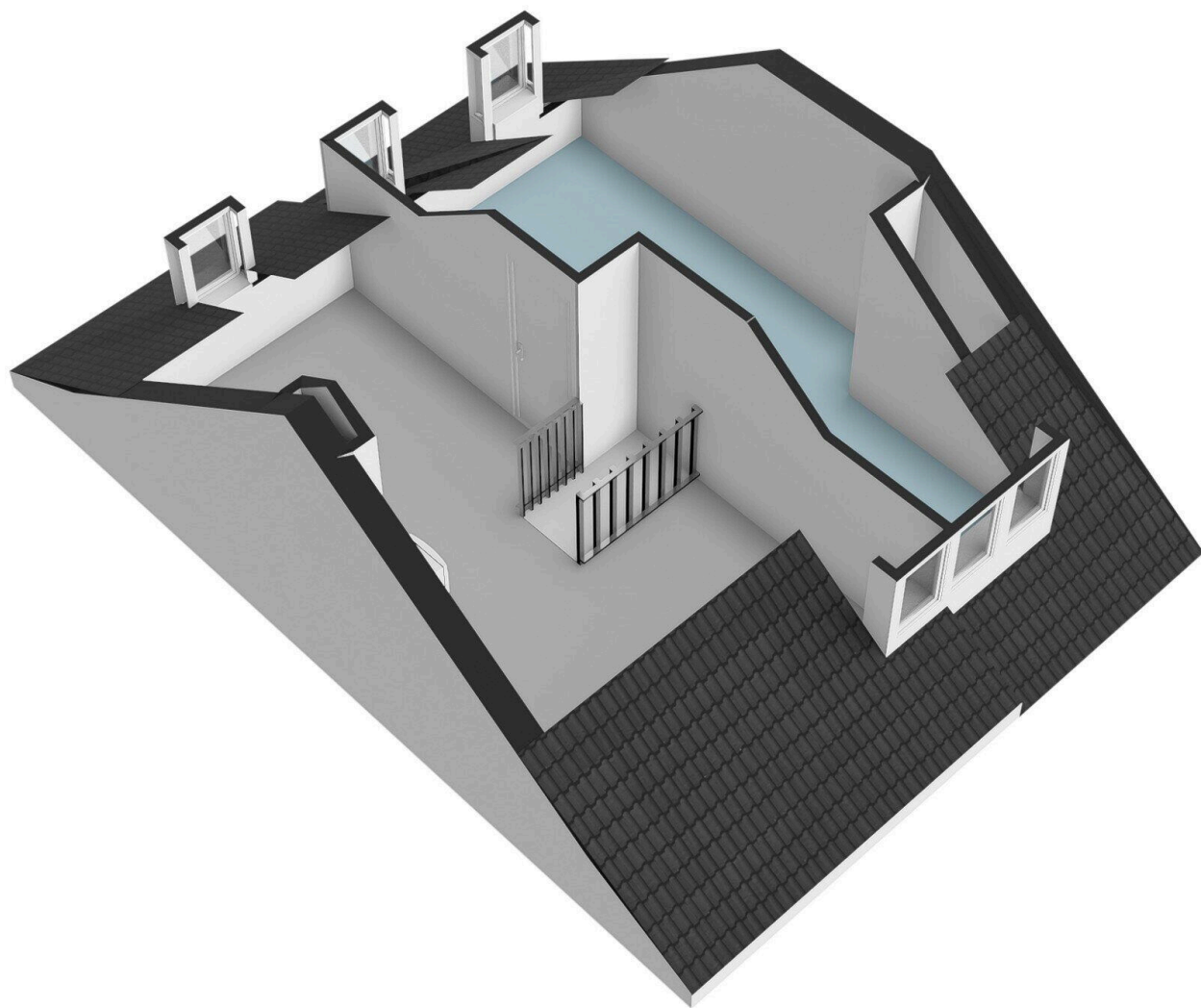


6.00 m

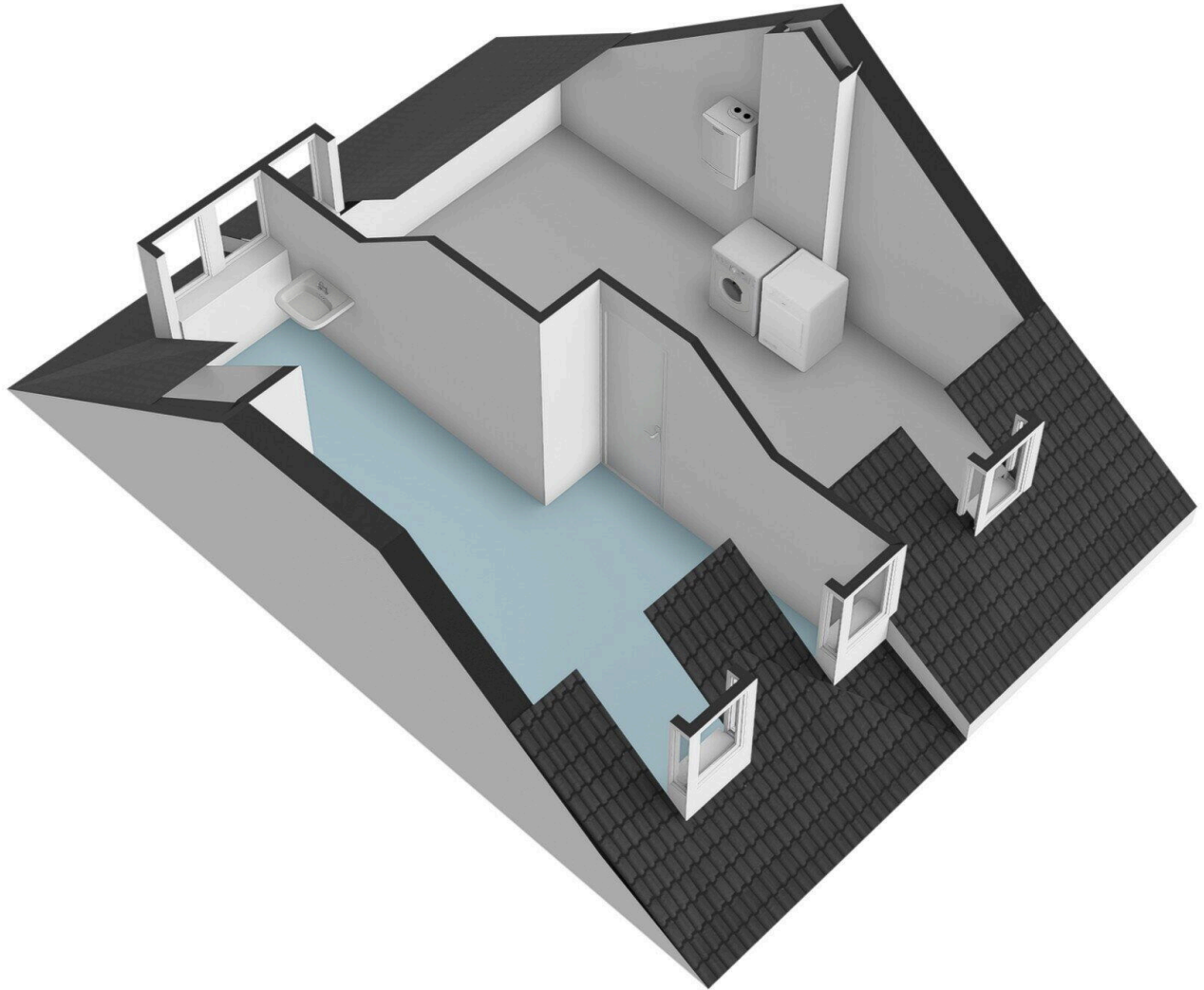
2.29 m 3.61 m



De plattegronden zijn geproduceerd voor promotionele doeleinden en ter indicatie.  
Aan de plattegronden kunnen geen rechten worden ontleend.  
© www.woningmedia.nl

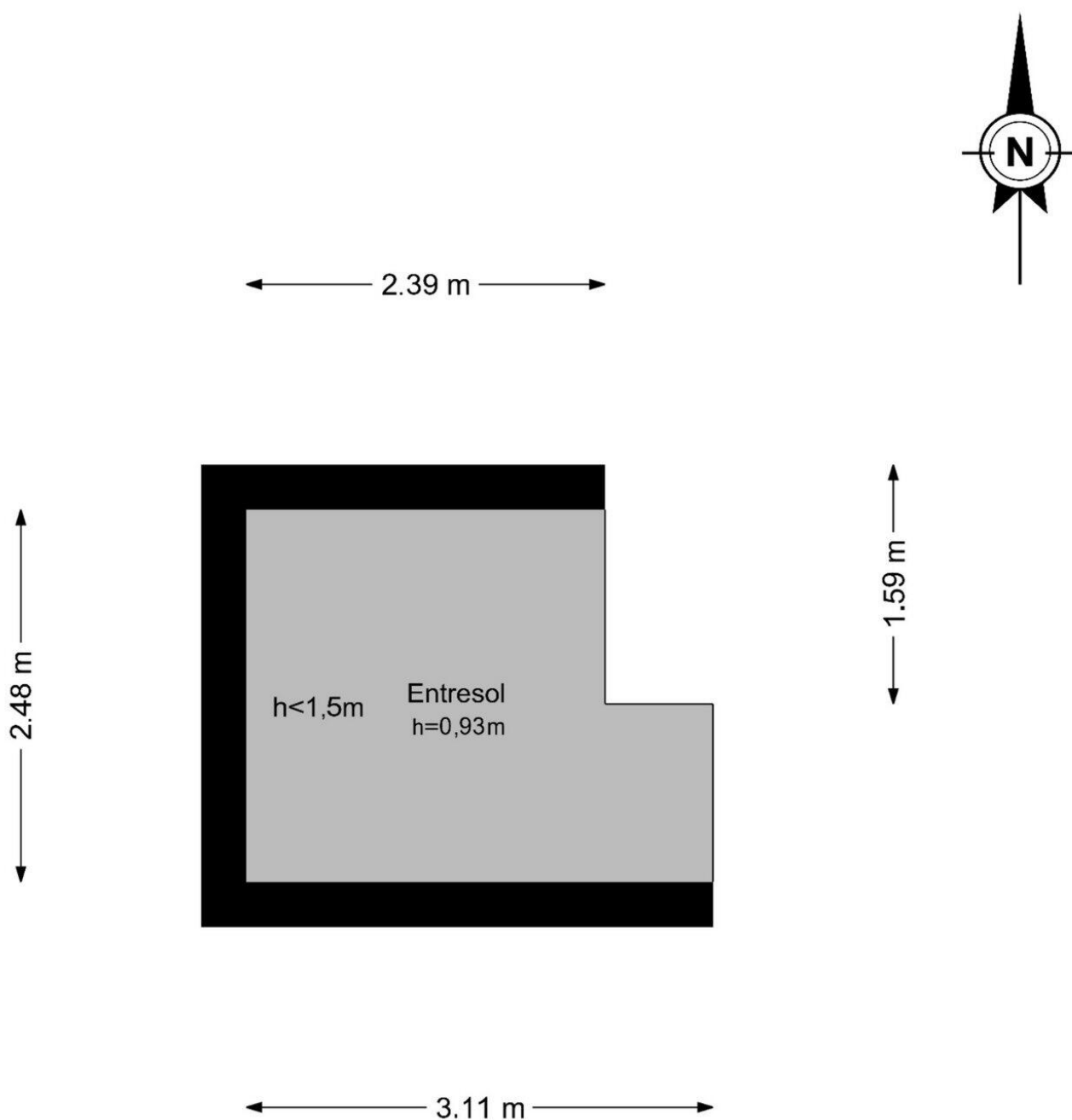




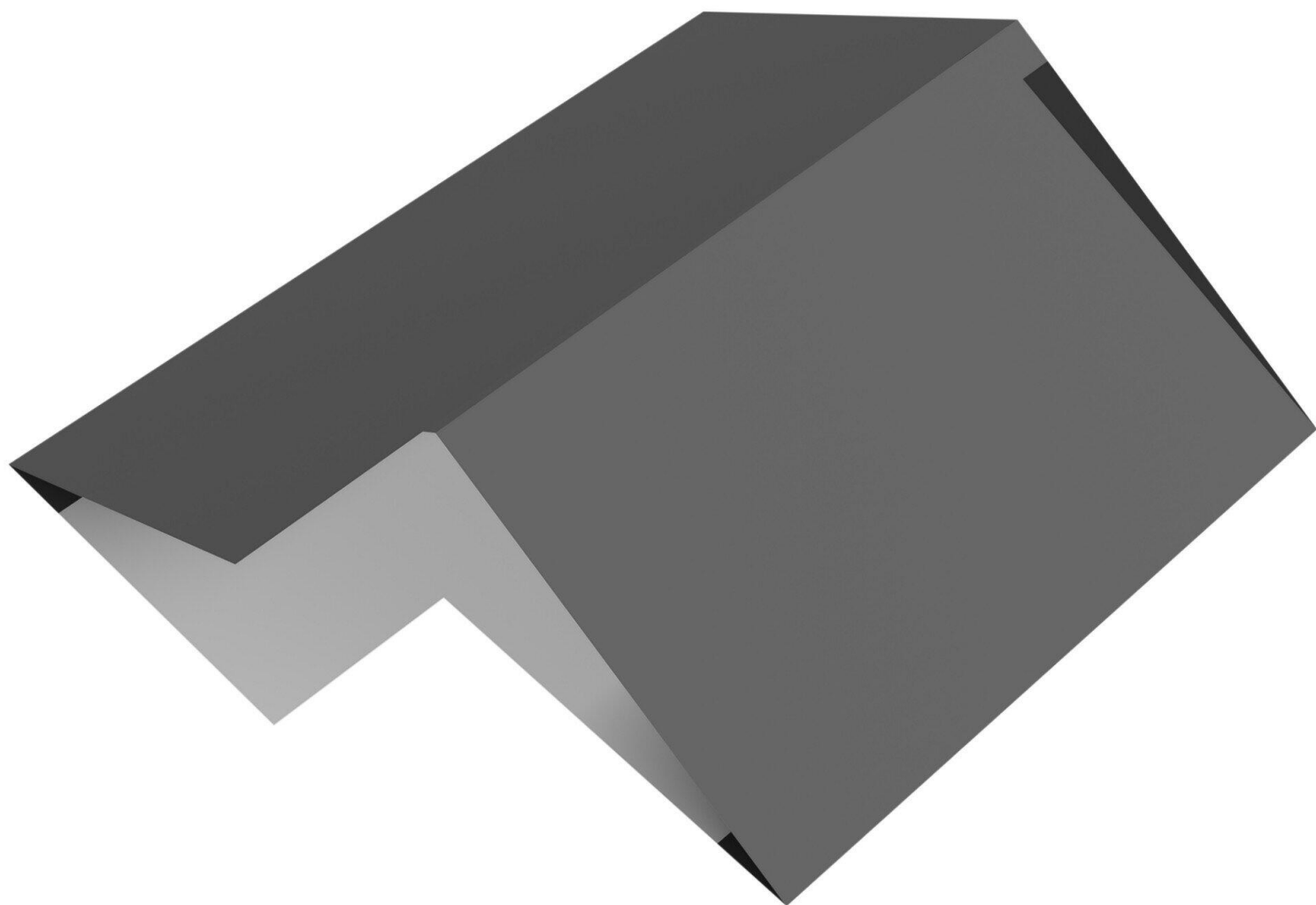


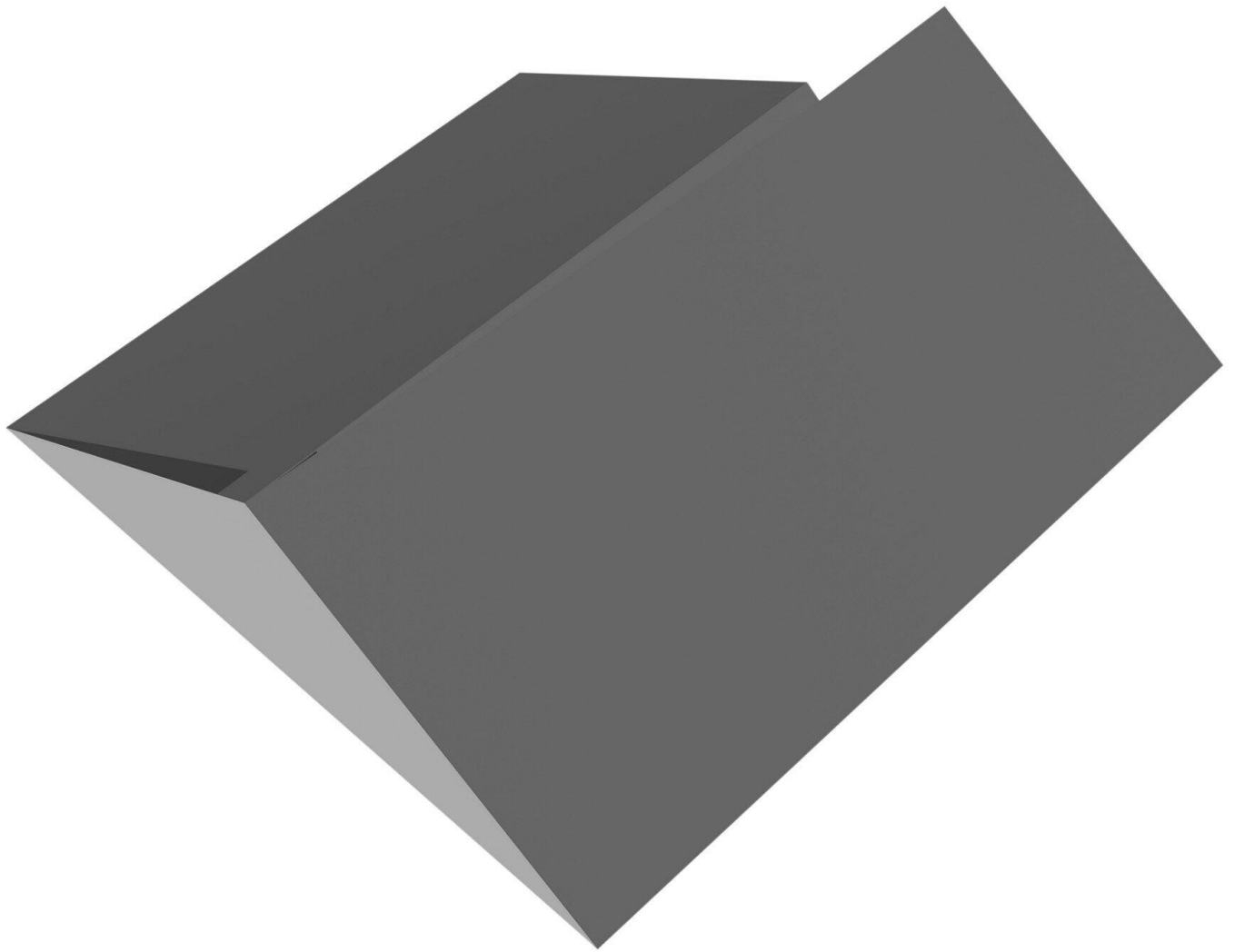
# Charlotte van Montpensierlaan 8 - Amstelveen

## Mezzanine tweede verdieping



De plattegronden zijn geproduceerd voor promotionele doeleinden en ter indicatie.  
Aan de plattegronden kunnen geen rechten worden ontleend.  
© [www.woningmedia.nl](http://www.woningmedia.nl)









# Charlotte van Montpensierlaan 8

[www.charlottevanmontpensierlaan8.nl](http://www.charlottevanmontpensierlaan8.nl)



## Voorma & Millenaar makelaars

Amsterdamseweg 176  
1182 HL, Amstelveen

[www.voormamillenaar.nl](http://www.voormamillenaar.nl)  
020 - 641 8694



📱 Scan Mij!