

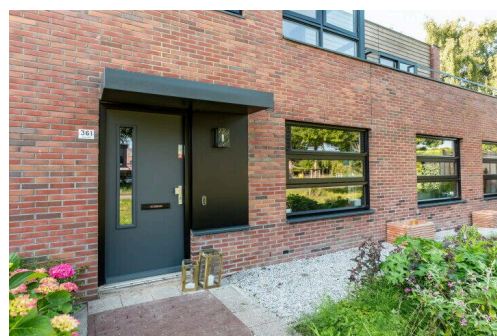
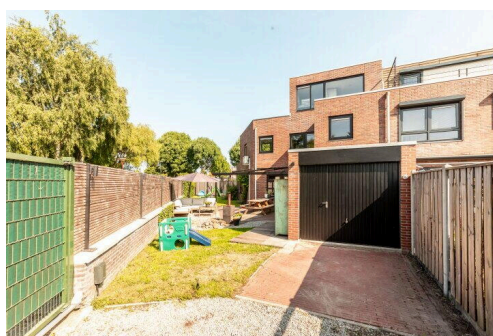
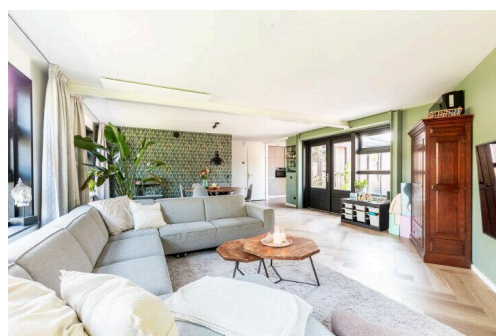
Lelystad

Rijnland 361 | Vraagprijs € 465.000 k.k.



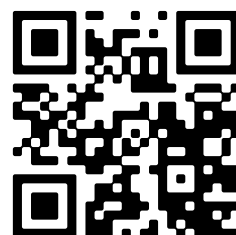
BESCHIKBAAR

WWW.RIJNLAND361.NL



Type object:	Hoekwoning
Bouwjaar:	2000
Woonoppervlakte:	147 m ²
Perceeloppervlakte:	299 m ²
Inhoud:	534 m ³
Aantal kamers:	5 kamers (4 slaapkamers)
Website:	www.rijnland361.nl

 **Buisman Makelaars**
Wij zorgen dat u zich thuis voelt



Omschrijving

Rijnland 361, 8245 EG Lelystad

Buisman Makelaars biedt aan: Rijnland 361 te Lelystad - Een zeer royale, maar vooral zeer speels vormgegeven en vrij gelegen, hoekwoning met een heerlijk ruime living, een luxe keuken, garage, vier flinke slaapkamers en dakterras/ balkon!

De woning is gelegen op een perceel van 299m² eigen grond, is door de op het zuid(west)en georiënteerde tuin optimaal op de zon gesitueerd en beschikt over parkeergelegenheid op eigen terrein.

De Landstrekenwijk is een wijk met vrijwel uitsluitend koopwoningen in veel verschillende stijlen. De woningen zijn aangesloten op het stadsverwarming netwerk (dus geen gas!) en op loopafstand van de woning treft u twee zeer goed aangeschreven basisscholen. De ligging is centraal ten opzichte van het Stadshart van Lelystad, voortgezet onderwijs, uitvalswegen (A6 en N308) naar Amsterdam, Utrecht en Zwolle en het recreatiegebied "De Oostvaardersplassen" (ongeveer 10 minuten fietsen). Ook zijn meerdere speelplaatsen, het openbaar vervoer en het station op loop en/of korte fietsafstand bereikbaar.

Bent u net zo enthousiast als wij? Neem dan gerust contact, eventueel via uw NVM-aankoopmakelaar, met ons op voor het inplannen van een bezichtiging.

Indeling

Begane grond: Entree, hal met meterkast, volledig betegeld toilet met fonteintje en trapopgang; woonkamer van ruim 41m² met een glad gestuukt plafond en openslaande deuren naar de tuin; aangrenzend treft u de in 2020 vernieuwde keuken in hoekopstelling welke is voorzien van een Bora inductiekookplaat met interne afzuiging, een vaatwasser, combi-oven, koelkast, ladenvriezer en een verlaagd plafond met inbouwspots.

Eerste verdieping: Overloop, drie slaapkamers van respectievelijk 9,6-, 7,6- en 13,5m², waarbij de grootste slaapkamer toegang heeft tot een dakterras/balkon van ca. 10m²; volledig betegelde en in 2021 vernieuwde badkamer welke is voorzien van een inloopdouche, meubel met twee waskommen, hangend toilet en een elektrische radiator.

Tweede verdieping: Ruime overloop met toegang tot de separate ruimte met de witgoedaansluitingen; vierde slaapkamer van 13,6m² met een fantastisch uitzicht over een groot deel van de Landstrekenwijk.

Tuin: De achtertuin loopt in een punt en meet op het diepste punt ca. 20 meter, is pal op het zuiden gesitueerd en voorzien van deels gemetselde erfafscheidingen, diverse beplanting, een ruim terras bij de woning, een achterom en toegang tot de stenen garage welke is voorzien van elektra. De forse zijtuin is op het zuid-westen gesitueerd en biedt u naast optimale privacy ook nog eens het privilege van de zon tot in de late uurtjes. Dit is echt genieten!

Prijs: € 465.000,00 kosten koper

Aanvaarding: In overleg.

Bijzonderheden:

- Bouwjaar: 2000

- Kaveloppervlakte: 299m²
- Woonoppervlakte: 147m²
- Garage van 14m²
- Inhoud: 534m³
- Aangesloten op het stadsverwarmingsnet (dus: gasloos!)
- Wat een raampartijen, wat een lichtinval
- Vrijwel de gehele woning is voorzien van een laminaatvloer
- Parkeergelegenheid op eigen terrein in uw garage
- Schilderwerk: 2023 uitgevoerd en in 2025 nogmaals nagelopen
- Keuken vervangen in 2020
- Badkamer vervangen in 2021
- Meterkast vervangen in 2025
- Mechanische ventilatie unit vervangen in 2021
- Energielabel: A
- Ruime achter/ zijtuin met optimale privacy en zonligging (Zuid/Zuidwest)
- Gelegen op loopafstand van een basisschool maar een supermarkt en de Campus (Porteum) voor het voorgezet onderwijs is per fiets goed en vlot bereikbaar
- De gepubliceerde informatie is indicatief en toegepaste maten betreffen circa maten waaraan nadrukkelijk geen rechten kunnen worden ontleend.

Kenmerken

Vraagprijs:	€ 465.000 k.k.
Aanvaarding:	In overleg

Bouw

Object type:	Eengezinswoning, hoekwoning
Soort bouw:	Bestaande bouw
Bouwjaar:	2000
Soort dak:	Plat dak bedekt met bitumineuze dakbedekking

Oppervlakte en inhoud

Woonoppervlakte:	147 m²
Perceeloppervlakte:	299 m²
Inhoud:	534 m³
Gebouwgebonden buitenruimte:	10 m²

Indeling

Aantal kamers:	5 kamers (4 slaapkamers)
Aantal badkamers:	1 badkamer en 1 apart toilet
Badkamervoorzieningen:	Douche, dubbele wastafel, toilet, en wastafelmeubel
Aantal woonlagen:	3 woonlagen
Voorzieningen:	Glasvezelkabel, mechanische ventilatie, en TV kabel

Energie

Energielabel:	A
Isolatie:	Dakisolatie, dubbel glas, muurisolatie, vloerisolatie en volledig geïsoleerd
Verwarming:	Stadsverwarming en gedeeltelijke vloerverwarming
Warm water:	Centrale voorziening

Buitenruimte

Ligging:	In woonwijk en vrij uitzicht
Balkon dakterras:	Balkon aanwezig
Tuin:	Achtertuin, voortuin en zijtuin

Achtertuint:	80 m ² (10,00 meter diep en 8,00 meter breed)
Ligging tuin:	Gelegen op het zuiden bereikbaar via achterom

Bergruimte

Soort parkeergelegenheid:	Openbaar parkeren
---------------------------	-------------------

Garage

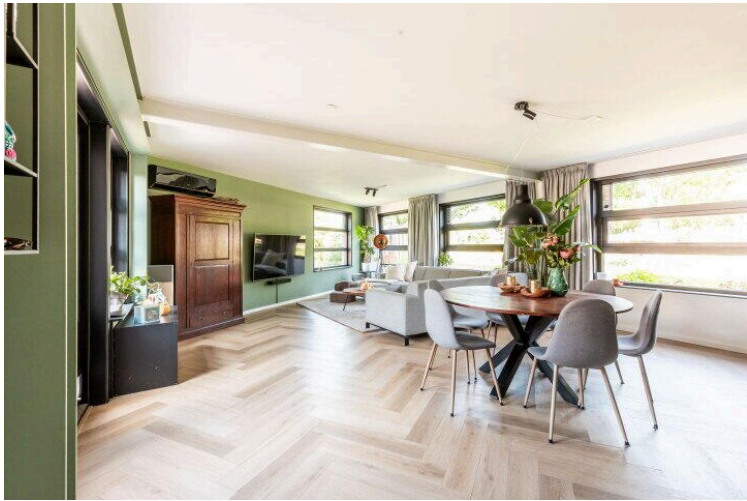
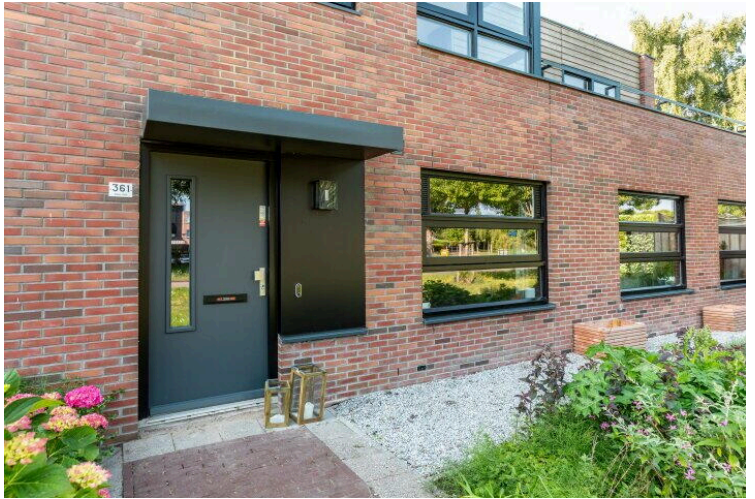
Soort garage:	Aangebouwde stenen garage
Capaciteit garage:	1 auto
Voorzieningen garage:	Elektra

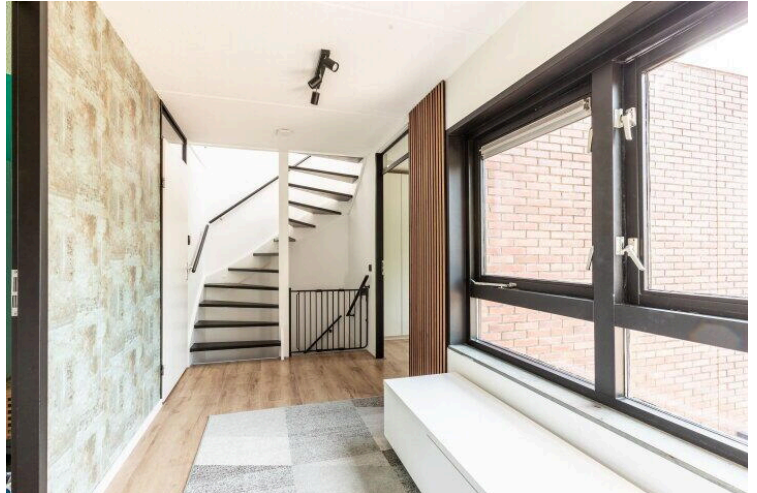
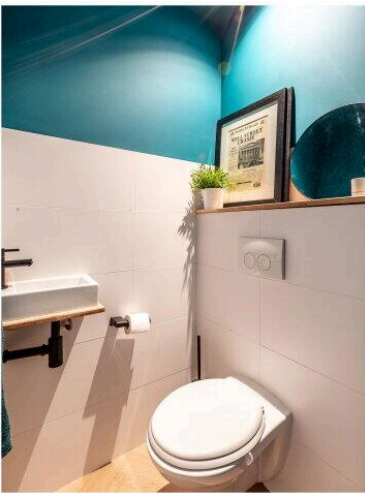
Op de kaart



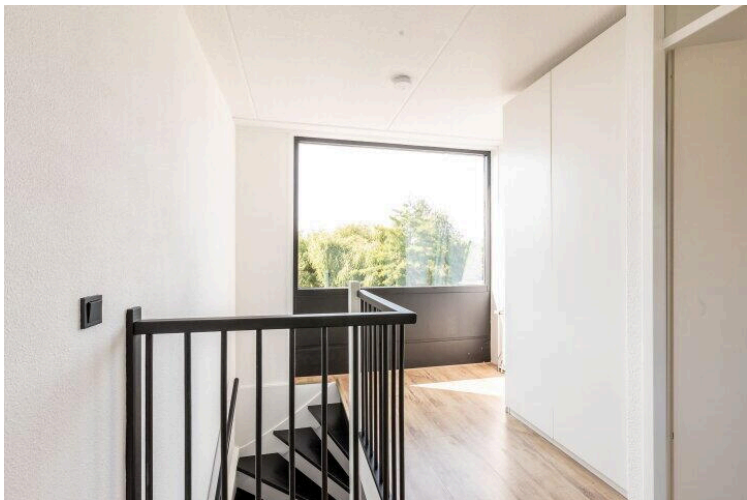
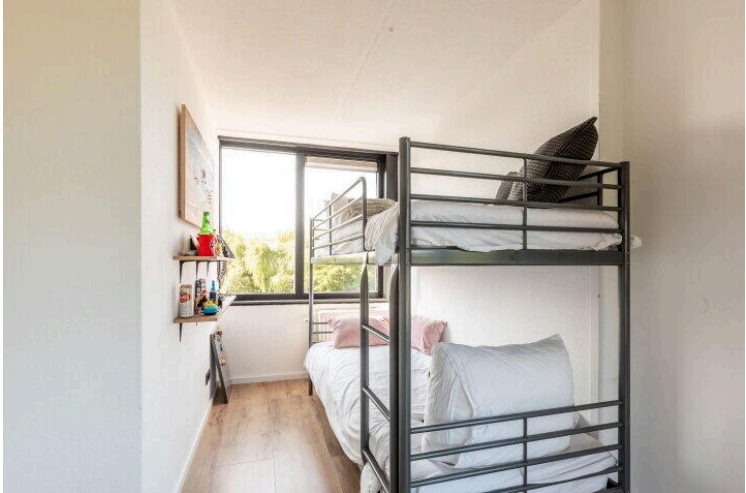
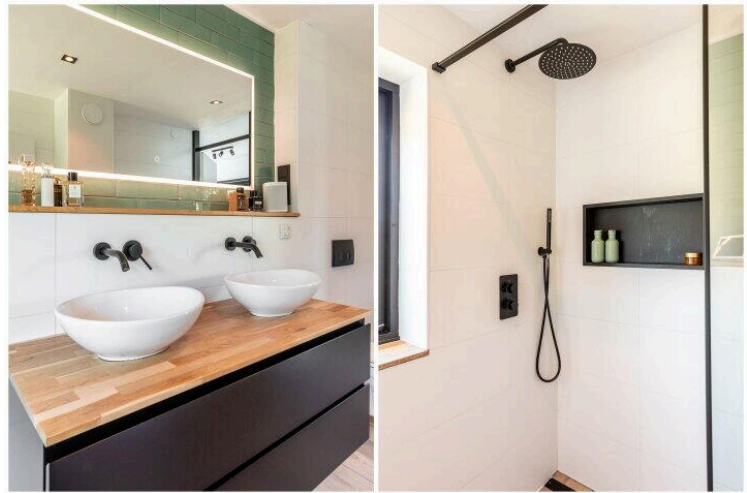
Op de kaart

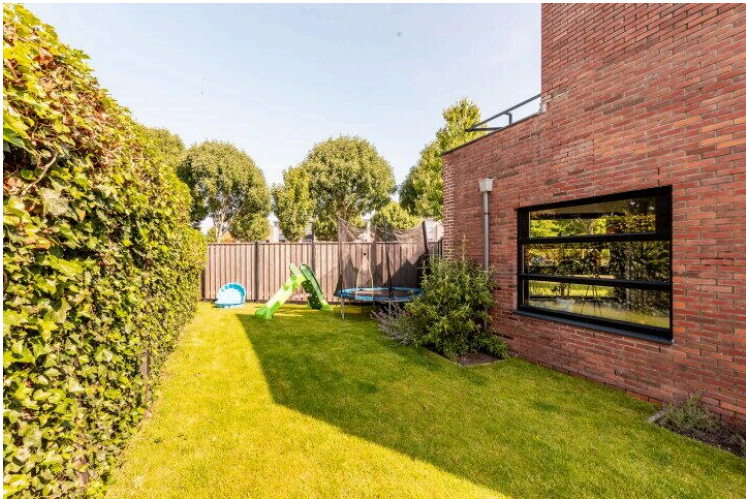
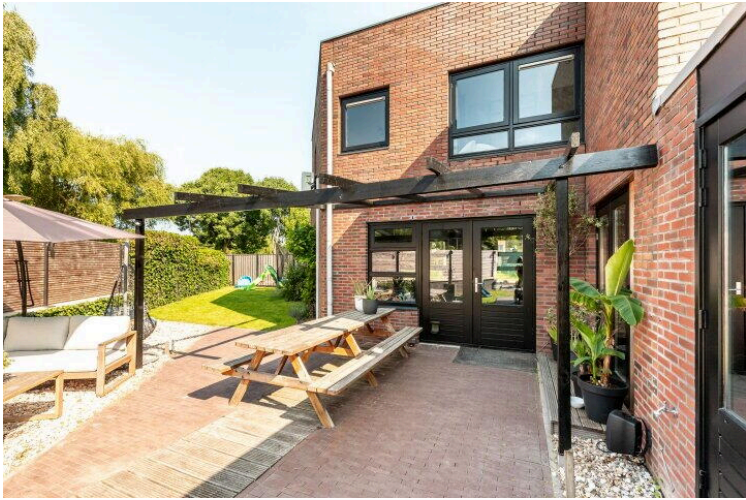














Rijnland 361

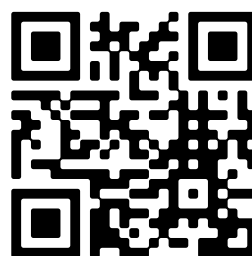
www.rijnland361.nl



Buisman Makelaars

Zilverparkkade 15
8232 WJ, Lelystad

www.buismanmakelaars.nl
0320 - 202 040



📱 Scan Mij!