

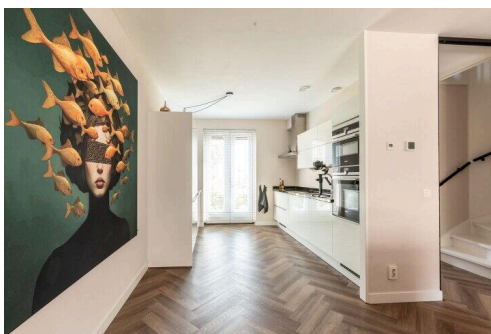
# Lelystad

Boterbloemhof 96 | Vraagprijs € 450.000 k.k.



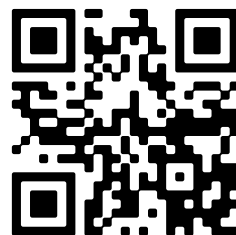
## BESCHIKBAAR

[WWW.BOTERBLOEMHOF96.NL](http://WWW.BOTERBLOEMHOF96.NL)



<b>Type object:</b>	Tussenwoning
<b>Bouwjaar:</b>	2013
<b>Woonoppervlakte:</b>	125 m <sup>2</sup>
<b>Perceeloppervlakte:</b>	135 m <sup>2</sup>
<b>Inhoud:</b>	421 m <sup>3</sup>
<b>Aantal kamers:</b>	5 kamers (4 slaapkamers)
<b>Website:</b>	<a href="http://www.boterbloemhof96.nl">www.boterbloemhof96.nl</a>

 **Buisman Makelaars**  
*Wij zorgen dat u zich thuis voelt*



# Omschrijving

## Boterbloemhof 96, 8245 JJ Lelystad

Buisman Makelaars biedt u aan: Boterbloemhof 96 te Lelystad – Een heerlijk ruime tussenwoning met 2 meter uitbouw (2021), dakkapel (2021), 13 zonnepanelen (energielabel A+), een luxe keuken en de achtertuin op het (zuid)westen!

Deze keurig onderhouden woning staat op een kavel van 135m<sup>2</sup> eigen grond, beschikt verder over onder andere drie slaapkamers en een keurige badkamer op de verdieping en een zolder met dakkapel waar een vierde slaapkamer met inloopkast is gerealiseerd.

Warande staat bekend als kindvriendelijke woonwijk met veel groen, diverse parken en eigenlijk alle voorzieningen om de hoek, zoals een supermarkt, basisschool, kinderopvang en gezondheidscentrum. U woont op ca. 5 minuten fietsen van de Oostvaardersplassen, nog dichterbij bosgebied Hollandse Hout en zowel het centrum van Lelystad, maar ook de diverse uitvalswegen zijn goed en vlot te bereiken.

Interesse in deze keurige woning? Neem dan gerust, eventueel via uw NVM-aankoopmakelaar, contact met ons op voor het inplannen van een bezichtiging!

### Indeling

Begane grond: Entree; hal met meterkast, volledig betegeld toilet met fonteintje, trapopgang en toegang tot de woonkamer; tuingerichte en uitgebouwde woonkamer van ruim 33m<sup>2</sup> met een trapkast en middels een kunststof schuifpui toegang tot de tuin; open keuken in dubbele rechte opstelling welke is voorzien van een vaatwasser, inductiekookplaat, rvs-schouw, een oven, combimagnetron, koelkast, ladenvriezer en kastruimte. De begane grond is voorzien van een visgraat pvc-vloer met vloerverwarming.

Eerste verdieping: Overloop; drie slaapkamers van respectievelijk 5,9-, 11- en 13,6m<sup>2</sup>, waarbij de grootste kamer beschikt over een vaste kastenwand; luxe en volledig betegelde badkamer (2012) uitgevoerd in moderne kleurstelling en voorzien van een inloopdouche, een twee persoons wastafelmeubel en tweede toilet. De verdieping is eveneens voorzien van een pvc-vloer met vloerverwarming.

Tweede verdieping: Voorzolder met dakraam de witgoedaansluitingen, mv-box en de omvormer voor de zonnepanelen, royale vierde slaapkamer van 18m<sup>2</sup> met dakkapel, dakraam en inloopkast. Deze verdieping is ook voorzien van een visgraat pvc-vloer.

Tuin: Georiënteerd op het (zuid)westen, afmeting 11 x 5,50 meter; De tuin is voorzien van een houten berging met stroompunt, flink wat straatwerk, waardoor er een heerlijk ruim terras is ontstaan, zonwering en een waterpunt bij de woning, diverse aanleg en een achterom. In deze tuin geniet u de hele dag en avond van de zon!

Prijs: € 450.000,00 k.k.

Aanvaarding: in overleg.

Bijzonderheden:

- Bouwjaar: 2012

- Perceeloppervlakte: 135m<sup>2</sup>
- Woonoppervlakte: 125m<sup>2</sup>
- Inhoud: 421m<sup>3</sup>
- Glasvezelaansluiting aanwezig
- Vloerverwarming op de begane grond en 1e verdieping
- Uitbouw van 2 meter op de begane grond met kunststof schuifpui naar de tuin
- Luxe keuken met diverse inbouwapparatuur (uitgebreid in 2019)
- Onderhoudsarme en keurig aangelegde tuin op het westen
- Basisschool, supermarkt en de Oostvaarderplassen op zeer korte afstand
- De woning is aangesloten op het stadsverwarmingsnet
- Speeltuin voor de deur
- 13 zonnepanelen
- Achtertuin op het (zuid)westen
- Dakkapel op de tweede verdieping is in 2021 geplaatst
- Energielabel: A+
- Gelegen om de hoek van een (nieuw aangelegd) park, dus ideaal voor (jonge) gezinnen
- De gepubliceerde informatie is indicatief en toegepaste maten betreffen circa maten waaraan nadrukkelijk geen rechten kunnen worden ontleend.

## Kenmerken

Vraagprijs:	€ 450.000 k.k.
Aanvaarding:	In overleg

## Bouw

Object type:	Eengezinswoning, tussenwoning
Soort bouw:	Bestaande bouw
Bouwjaar:	2013
Soort dak:	Zadeldak bedekt met pannen

## Oppervlakte en inhoud

Woonoppervlakte:	125 m²
Perceeloppervlakte:	135 m²
Inhoud:	421 m³
Externe berguimte:	6 m²

## Indeling

Aantal kamers:	5 kamers (4 slaapkamers)
Aantal badkamers:	1 badkamer en 1 apart toilet
Badkamervoorzieningen:	Douche, dubbele wastafel, inloopdouche, en wastafelmeubel
Aantal woonlagen:	3 woonlagen
Voorzieningen:	Glasvezelkabel, mechanische ventilatie, TV kabel, en zonnepanelen

## Energie

Energielabel:	A
Isolatie:	Dakisolatie, dubbel glas, muurisolatie, vloerisolatie en volledig geïsoleerd
Verwarming:	Stadsverwarming en gedeeltelijke vloerverwarming
Warm water:	Centrale voorziening

## Buitenruimte

Ligging:	In woonwijk
Tuin:	Achtertuin en voortuin
Achtertuin:	61 m² (11,00 meter diep en 5,50 meter breed)

Ligging tuin:

Gelegen op het zuidwesten bereikbaar via achterom

## Bergruimte

Schuur berging:

Vrijstaande houten berging

Voorzieningen schuur:

Elektra

Soort parkeergelegenheid:

Openbaar parkeren



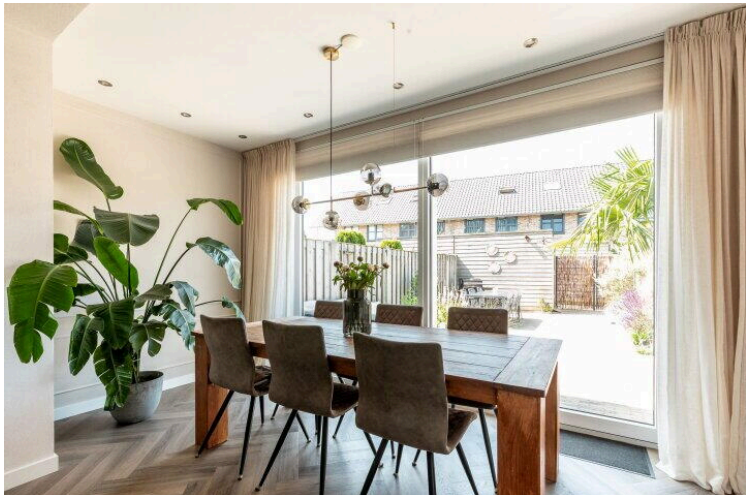
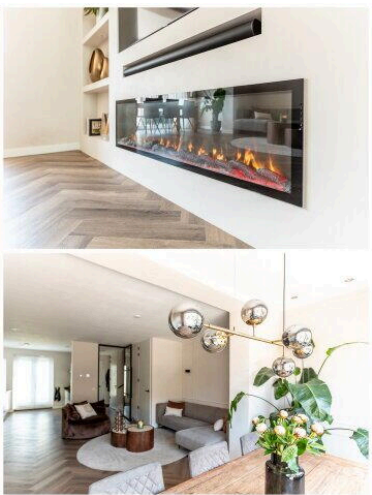
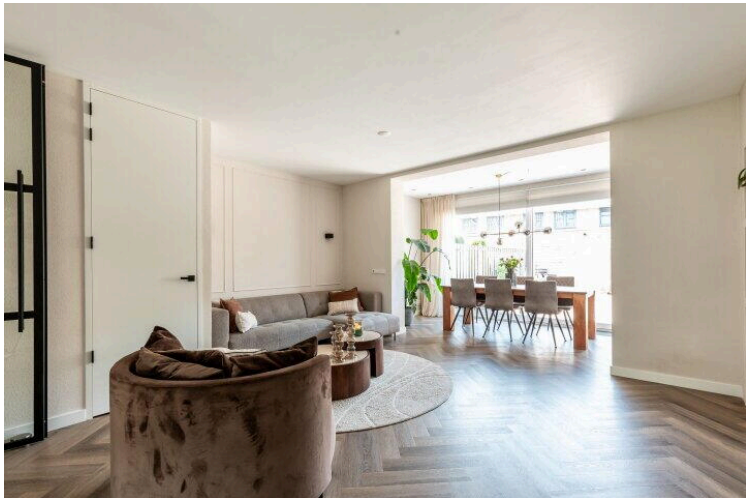
# Op de kaart



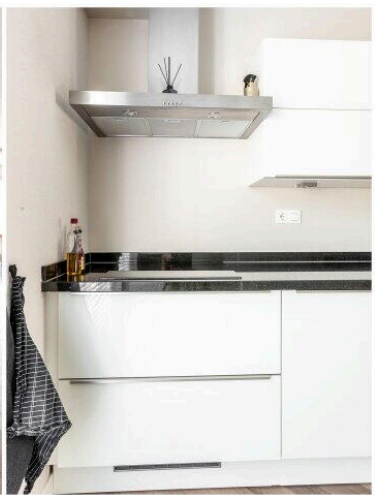
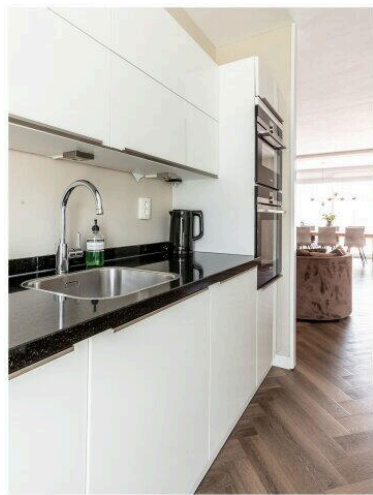
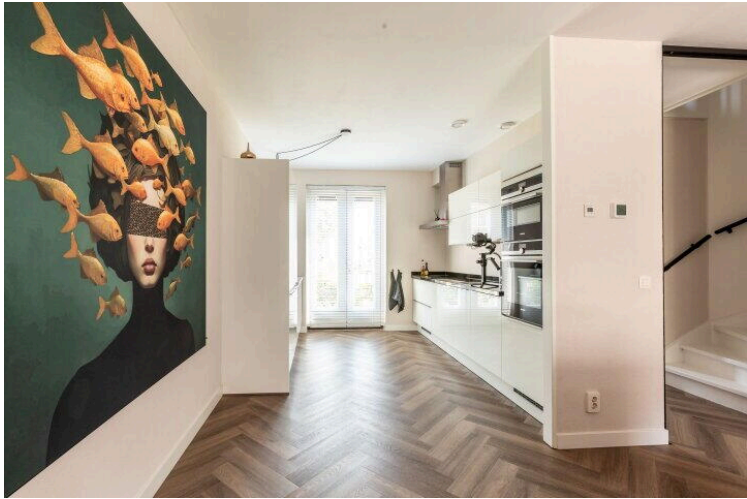
# Op de kaart



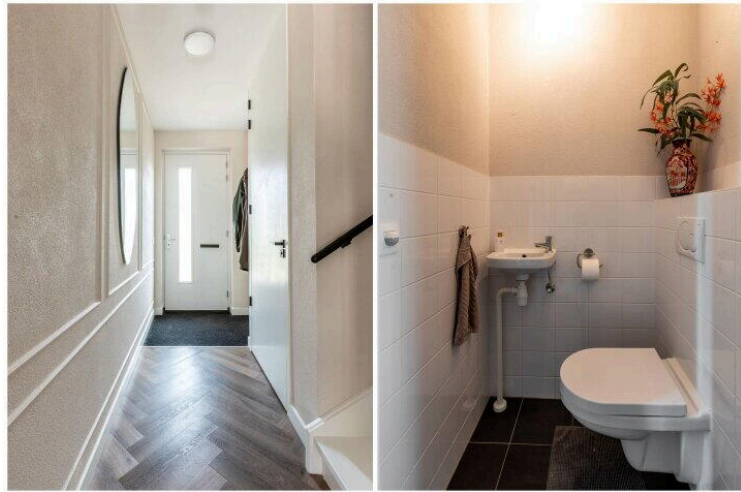




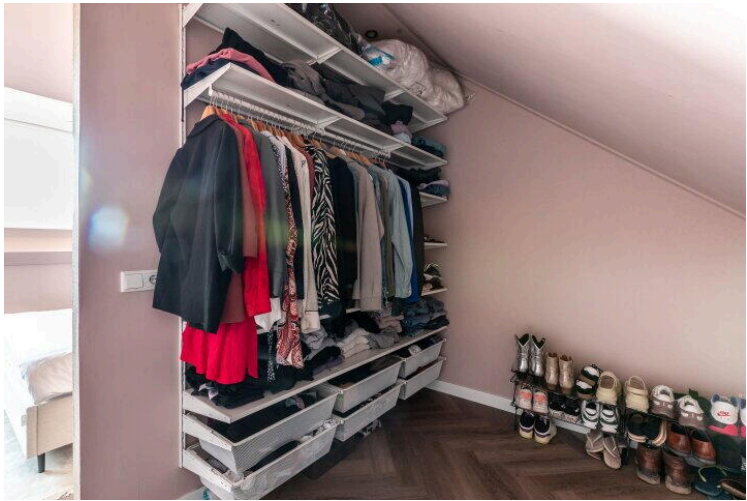
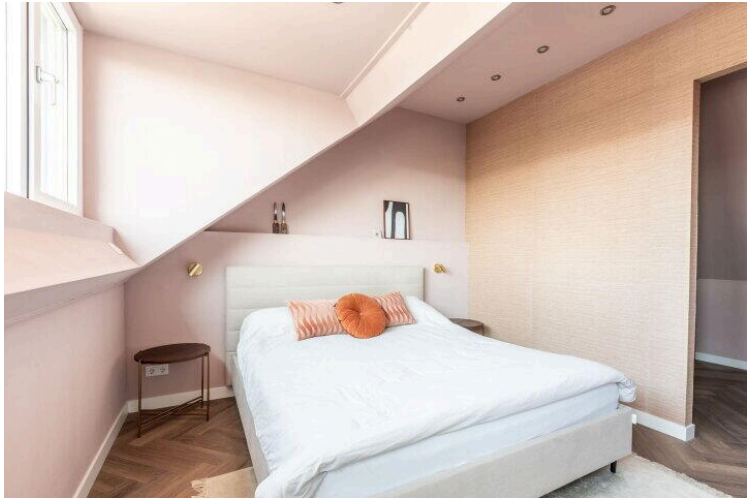


















# Boterbloemhof 96

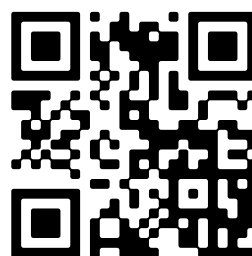
[www.boterbloemhof96.nl](http://www.boterbloemhof96.nl)



## Buisman Makelaars

Zilverparkkade 15  
8232 WJ, Lelystad

[www.buismanmakelaars.nl](http://www.buismanmakelaars.nl)  
0320 - 202 040



Scan Mij!