

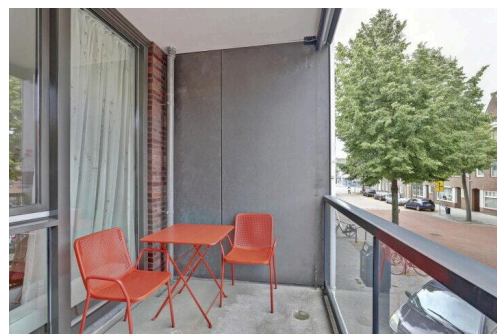
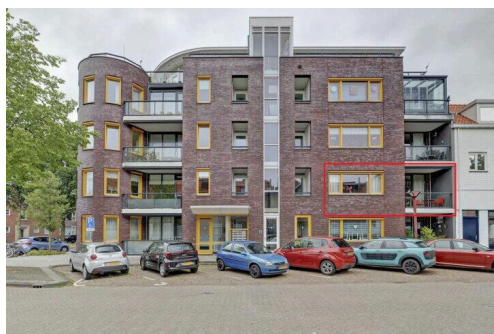
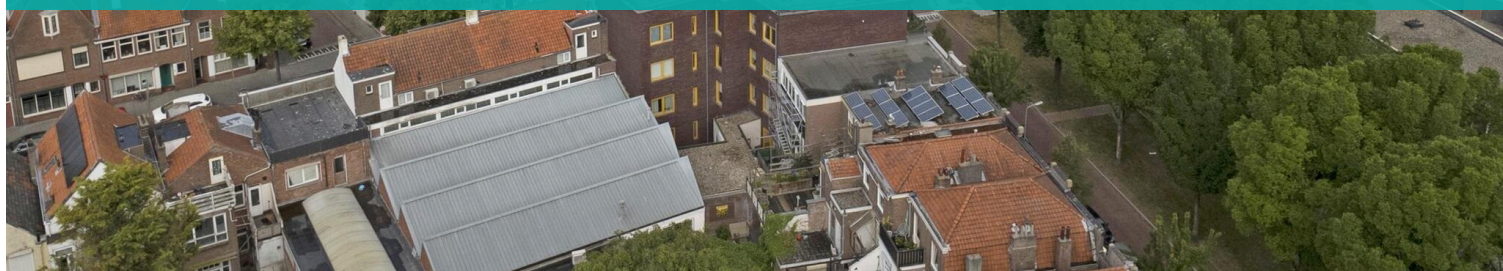
Vlissingen

Scheldestraat 108 | Vraagprijs € 309.000 k.k.



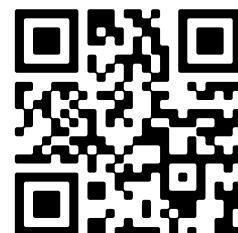
BESCHIKBAAR

WWW.SCHELDESTRAAT108.NL



Type object: Portiekflat, appartement
Bouwjaar: 2006
Woonoppervlakte: 91 m²
Inhoud: 296 m³
Aantal kamers: 3 kamers (2 slaapkamers)
Website: www.scheldestraat108.nl

Bert Bimmel
MAKELAARDIJ



www.bertbimmel.nl | 0118 - 414 014

Omschrijving

Scheldestraat 108, 4382 LZ Vlissingen

Op de hoek van de fraaie Singel en de Scheldestraat is in 2006 een appartementengebouw gerealiseerd, genaamd Singelhof. Dit kleinschalige complex bestaat uit 5 bouwlagen met 13 appartementen en heeft een vriendelijke uitstraling.

Op korte loopafstand van de binnenstad en van strand en Boulevards. Uitstekende verduurzaming en dus heel goed beheersbare energiekosten en een uitstekende akoestische isolatie.

Algemene ruimte: veilig afgesloten maar toch een gastvrije portiek waar u de keuze heeft om met de trap of met de lift naar de eerste verdieping te gaan. Op de ruime overloop treft u de toegang naar het appartement.

Indeling: entree, gang, meterkast, slaap- annex werkkamer aan de achterzijde, badkamer, royale hoofdslaapkamer met vaste kastenwand, binnen-berging met cv ketel en wasmachine-aansluiting. Separate toiletruimte, heerlijk lichte woonkamer van zo'n 32 m2 met een open keuken van ruim 12 m2 verbonden aan een inpandig balkon (loggia). Op de begane grond bevindt zich een individuele berging, prima met de fiets te bereiken via een aparte ingang aan de Singel.

Goede ventilatiemogelijkheden door praktische draai-kiep ramen, ruime sanitaire voorzieningen en een functionele keuken met ingebouwde apparatuur. Het appartement ademt een serene rust uit door de heerlijke lichtinval en de afwerking in lichte tinten.

Het appartement is uitgevoerd met uitstekend isolerende beglazing en een goed renderende cv ketel uit 2006. Niet voor niets een hoogwaardig energielabel dus voor de energiekosten hoeft u het niet te laten. Trouwens, ook de VvE bijdrage is met € 159,- per maand relatief laag en gebaseerd op een Meerjarenonderhoudsplan (MJOP). Dat houdt in dat de bijdrage de komende jaren niet onevenredig verhoogd zal worden.

Ook benieuwd geworden naar dit zeer betaalbare appartement? Bel voor een bezichtigingsafspraak. Voor meer informatie verwijzen wij u graag naar onze website. Hier vindt u een uitgebreide presentatie van deze woning. Voor het plannen van een bezichtiging neemt u contact op met Bert Bimmel Makelaardij (0118-414014). Wij geven u graag een rondleiding.

Kenmerken

Vraagprijs:	€ 309.000 k.k.
Aanvaarding:	In overleg
Bijdrage vve:	€ 159 p/m

Bouw

Object type:	Portiekflat, appartement
Soort bouw:	Bestaande bouw
Bouwjaar:	2006
Soort dak:	Plat dak bedekt met bitumineuze dakbedekking

Oppervlakte en inhoud

Woonoppervlakte:	91 m²
Inhoud:	296 m³
Externe bergruimte:	6 m²
Gebouwgebonden buitenruimte:	6 m²

Indeling

Aantal kamers:	3 kamers (2 slaapkamers)
Aantal badkamers:	1 badkamer
Badkamervoorzieningen:	Wastafel, inloopdouche
Aantal woonlagen:	1 woonlaag
Voorzieningen:	Tv-kabel, buitenzonwering, lift

Energie

Energielabel:	A
Isolatie:	Dakisolatie, muurisolatie, dubbel glas
Verwarming:	Cv-ketel
Warm water:	Cv-ketel
Cv ketel:	Intergas compact hr combiketel gas gestookt uit 2007 (eigendom)

Buitenruimte

Ligging:	Aan rustige weg, in centrum, open ligging
----------	---

Balkon dakterras:	Balkon
-------------------	--------

Tuin:	Geen tuin
-------	-----------

Bergruimte

Schuur berging:	Inpandig
-----------------	----------

Voorzieningen schuur:	Voorzien van elektra
-----------------------	----------------------

Soort parkeergelegenheid:	Openbaar parkeren
---------------------------	-------------------

Garage

Soort garage:	Geen garage
---------------	-------------

VvE Checklist

Inschrijving kvk:	Ja
-------------------	----

Jaarlijkse vergadering:	Ja
-------------------------	----

Periodieke bijdrage:	Ja, € 159 p/m
----------------------	---------------

Reservefonds aanwezig:	Ja
------------------------	----

Onderhoudsplan:	Ja
-----------------	----

Opstalverzekering:	Ja
--------------------	----

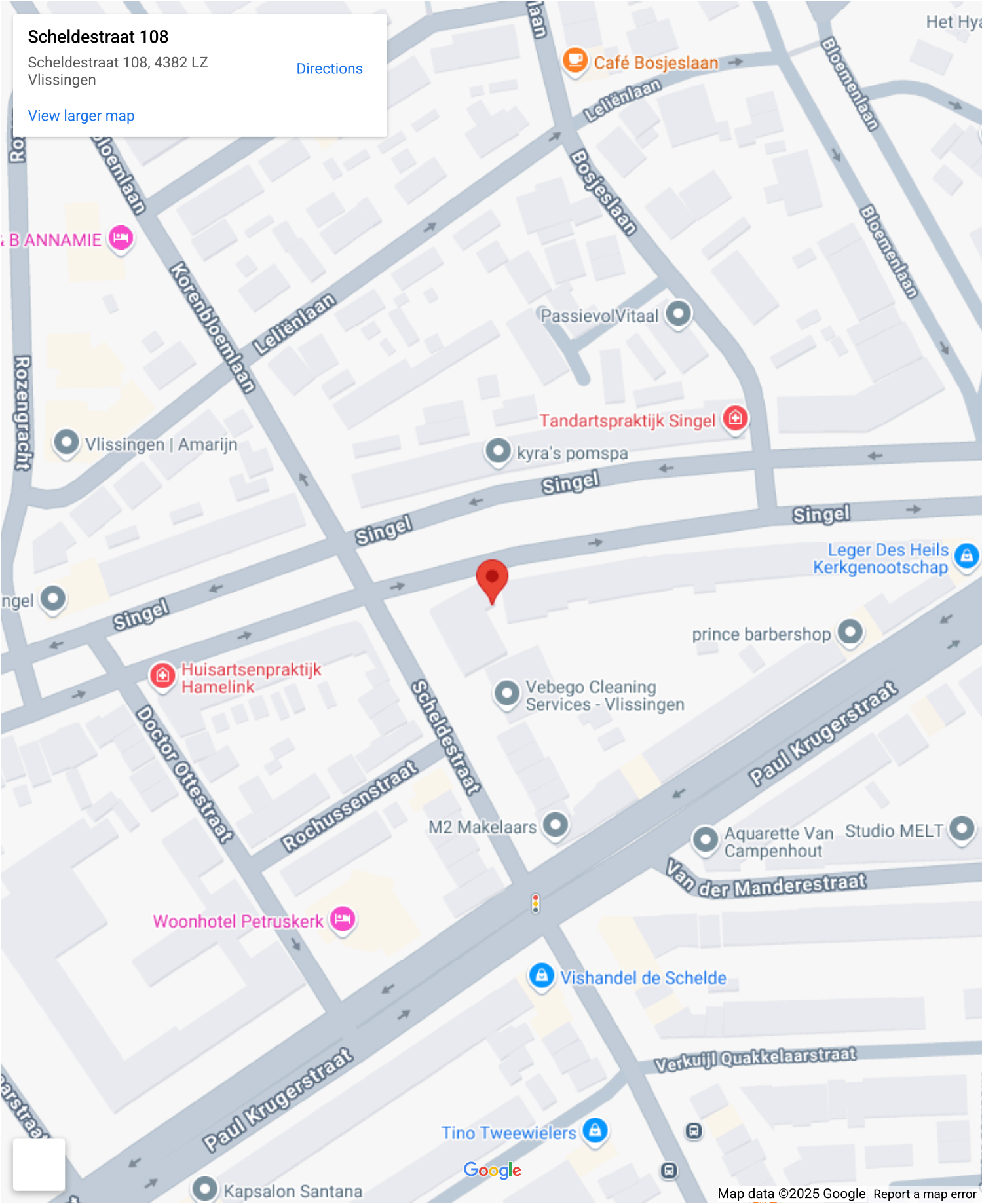
Op de kaart

Scheldestraat 108

Scheldestraat 108, 4382 LZ
Vlissingen

[Directions](#)

[View larger map](#)



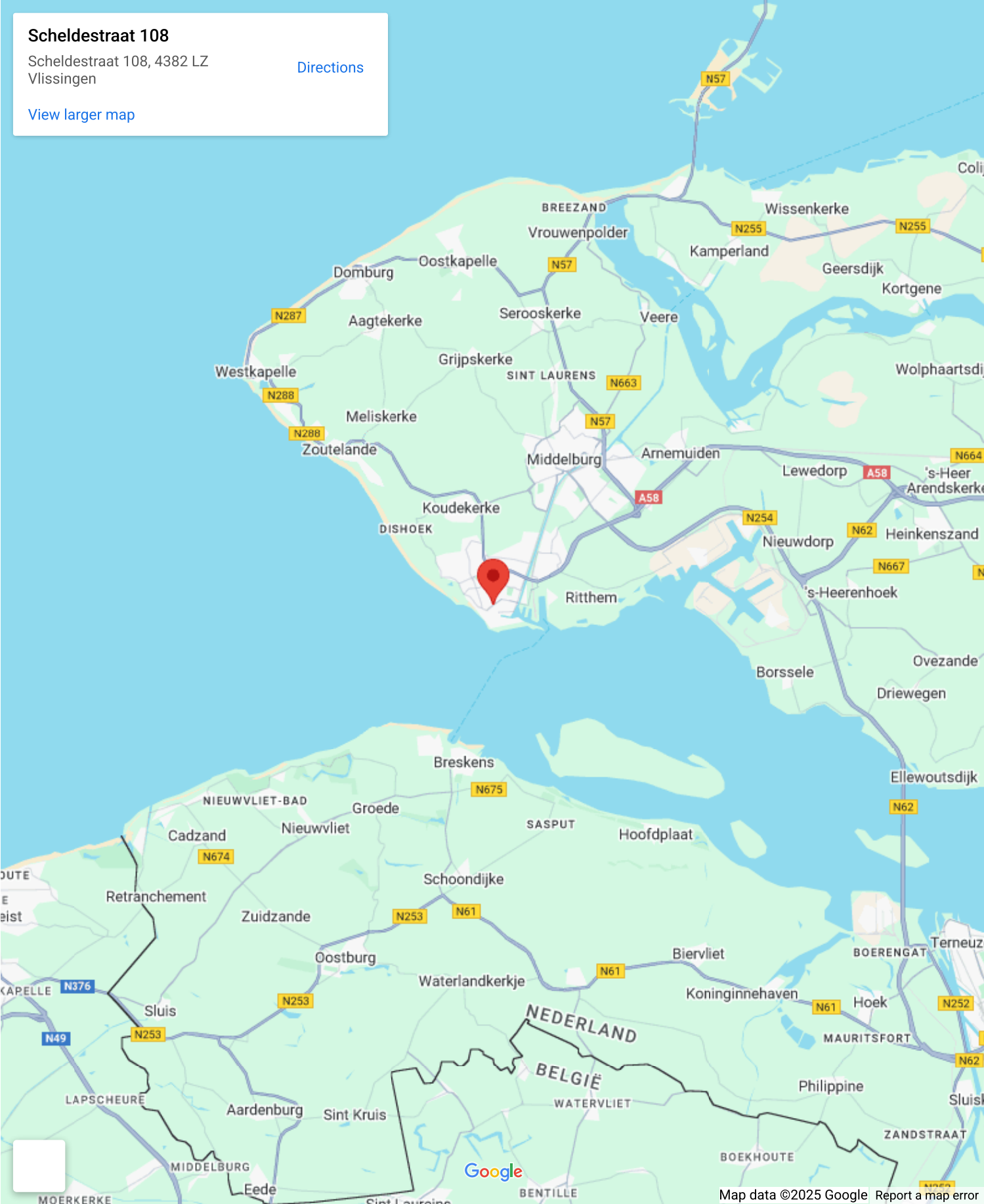
Op de kaart

Scheldestraat 108

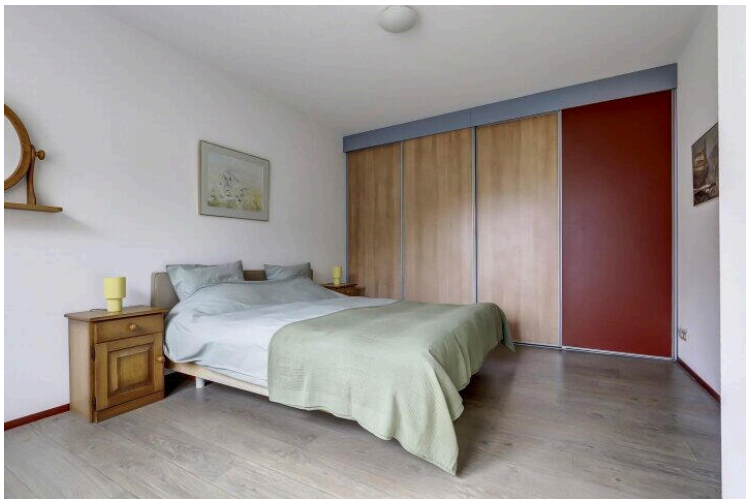
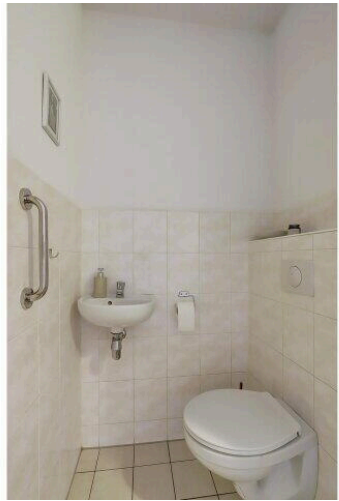
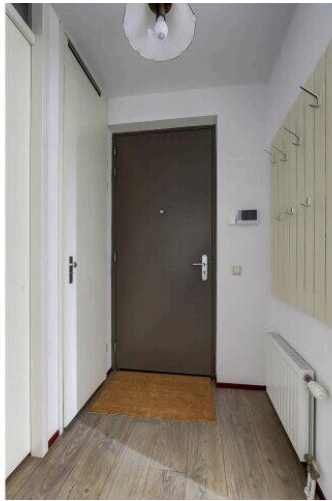
Scheldestraat 108, 4382 LZ
Vlissingen

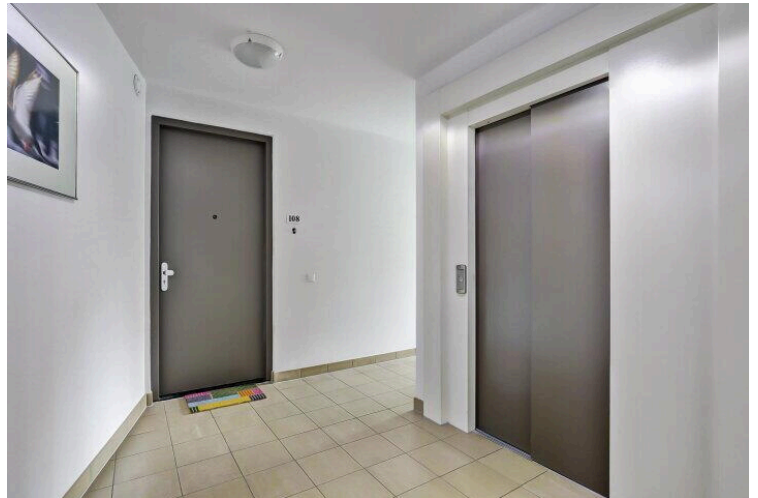
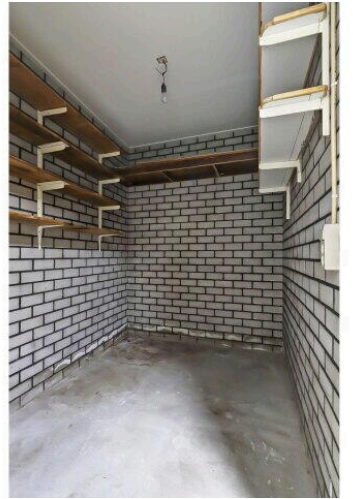
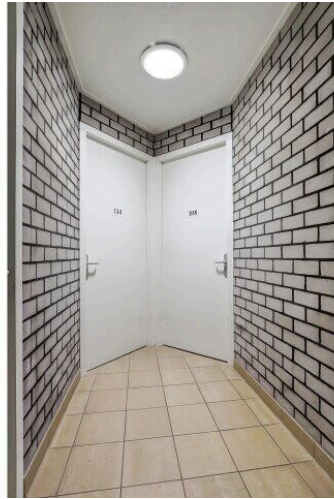
[Directions](#)

[View larger map](#)













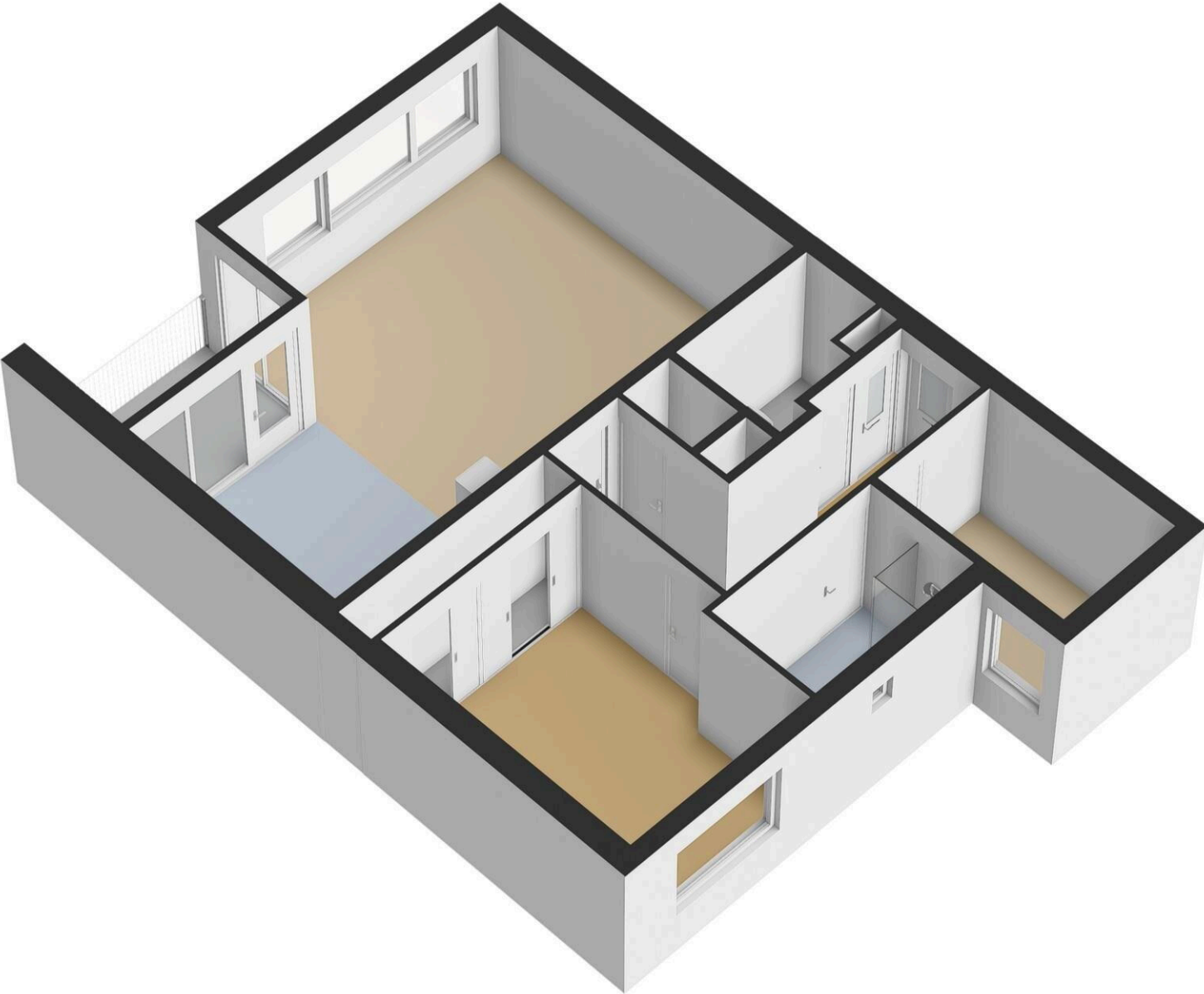

**BENIEUWD WAT
UW HUIS WAARD IS?**

Maak een vrijblijvende afspraak voor een adviesgesprek

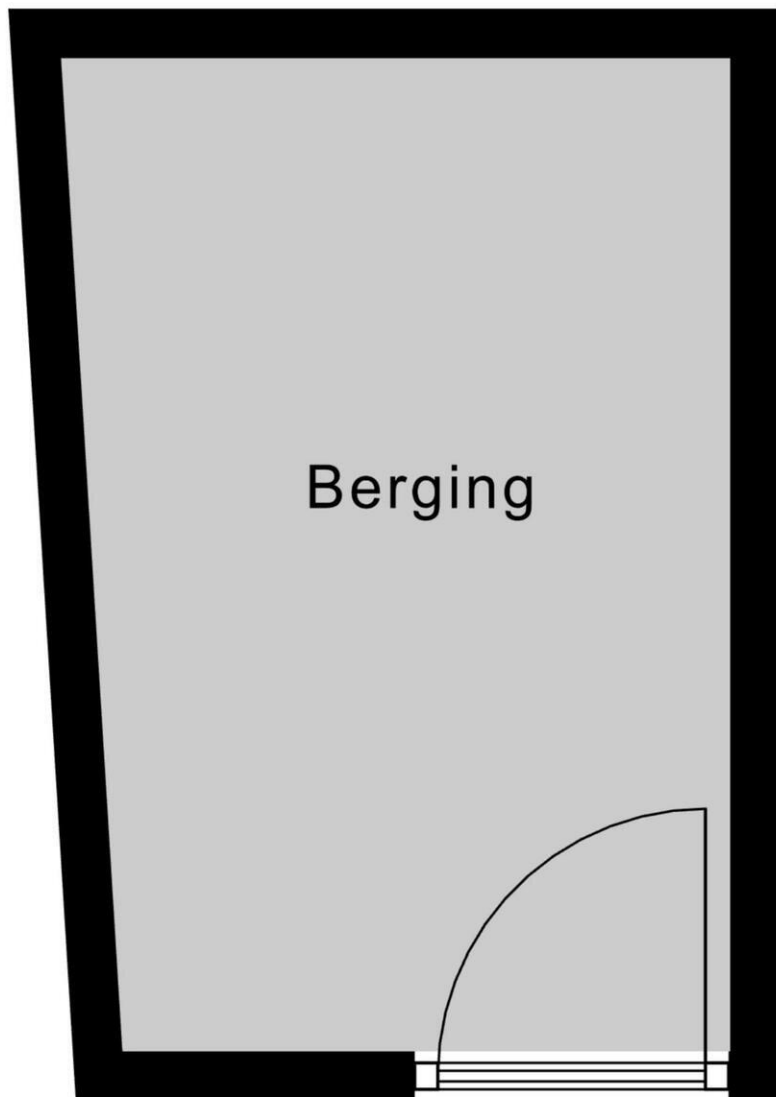
Bert Bimmel Bel (0118) 41 40 14



Appartement

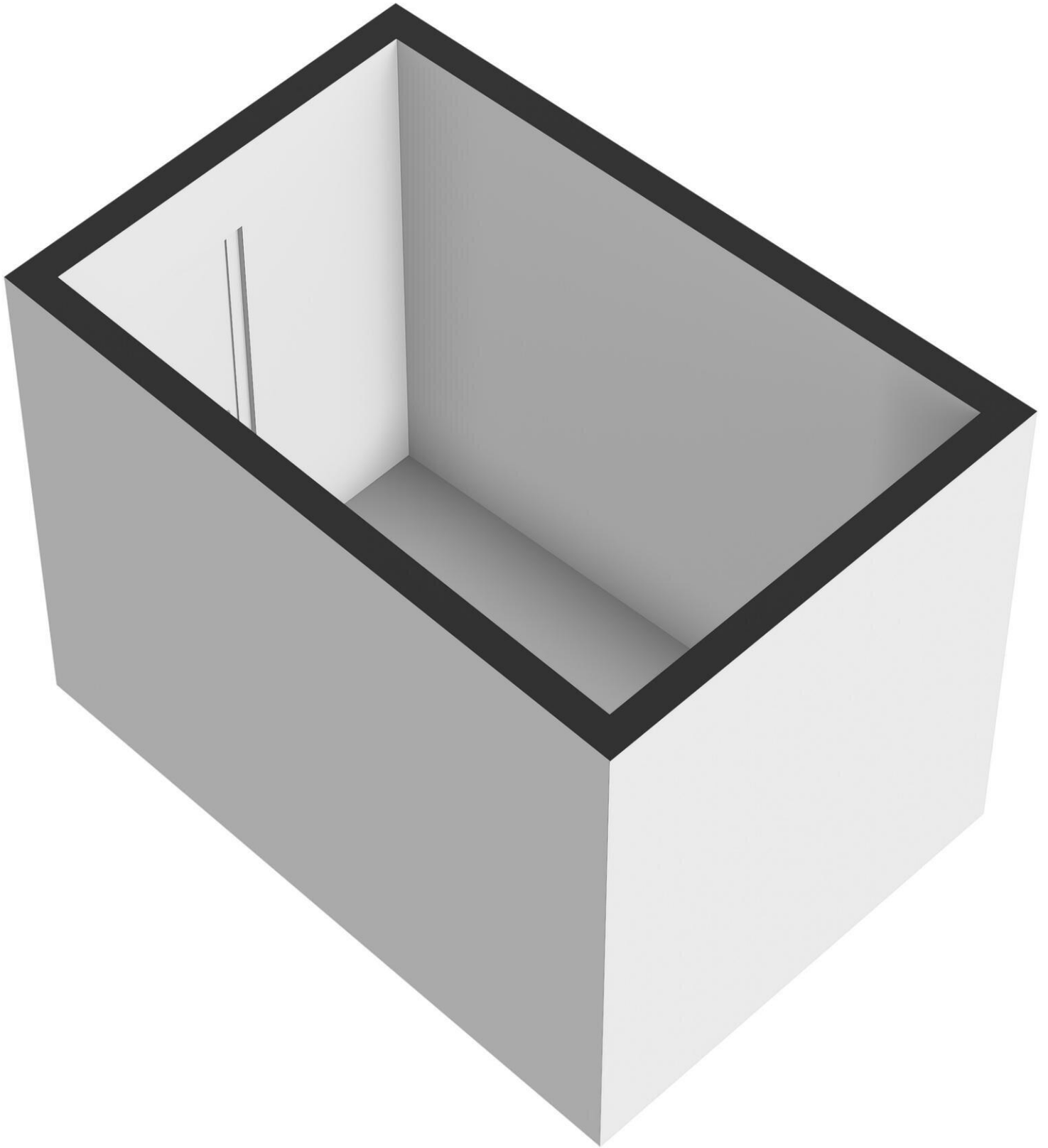


1.94 m



3.01 m

Berging



Scheldestraat 108

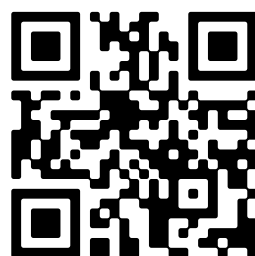
www.scheldestraat108.nl



Bert Bimmel Makelaardij

Badhuisstraat 16
4381 LS, Vlissingen

www.bertbimmel.nl
0118 - 414 014



📱 Scan Mij!