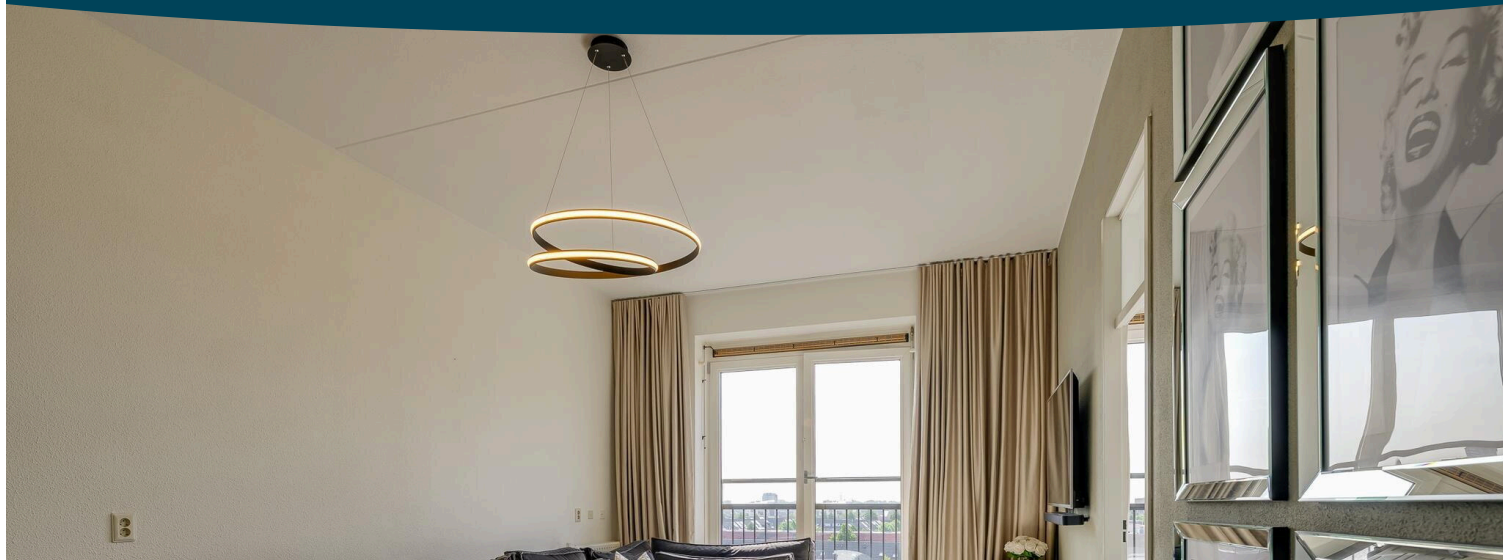


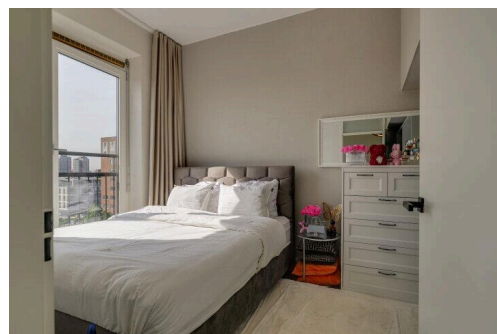
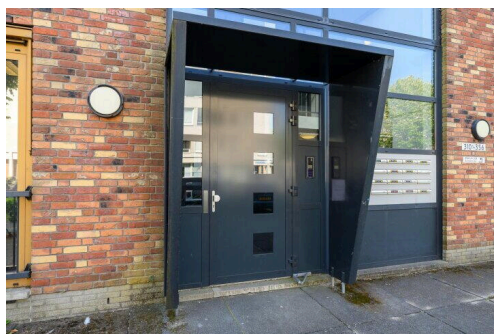
Zoetermeer

Hazerswoudestraat 348 | Vraagprijs € 275.000 k.k.



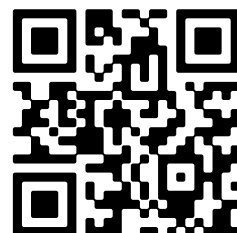
IN AANMELDING

WWW.HAZERSWOUDESTRAAT348.NL



Type object: Portiekflat, appartement
Bouwjaar: 2004
Woonoppervlakte: 59 m²
Inhoud: 232 m³
Aantal kamers: 3 kamers (2 slaapkamers)
Website: www.hazerswoudestraat348.nl

KLEURRIJK
MAKELAARS.NL



www.kleurrijkmakelaars.nl | 079 - 203 3059

Omschrijving

Hazerswoudestraat 348, 2729 EP Zoetermeer

Op de bovenste verdieping van een kleinschalig en modern appartementencomplex in Oosterheem ligt dit eigentijdse hoekappartement met een lichte woonkamer, royale slaapkamer, een extra kamer en hoge plafonds die zorgen voor een prettige, open sfeer. Het appartement maakt onderdeel uit van een verzorgd complex met lift en in totaal 24 appartementen, ideaal gelegen op korte afstand van station Willem Dreeslaan.

De wijk Oosterheem staat bekend om haar centrale ligging en groene omgeving. Winkels, openbaar vervoer en diverse sportvoorzieningen bevinden zich op loopafstand. Voor wie van natuur en buitenleven houdt, ligt het Bentwoud praktisch om de hoek, een uitgestrekt natuurgebied waar je uitstekend kunt wandelen, fietsen en genieten van rust. Ook de uitvalswegen richting de A12 zijn snel en eenvoudig bereikbaar.

Indeling:

Het appartement bevindt zich op de vijfde (bovenste) etage van het complex, die bereikbaar is via de lift en de trap. De woning is te betreden via de entree, die toegang geeft tot het separate toilet, een extra kamer en de woonkamer. De strak afgewerkte woonkamer valt direct op door de grote raampartijen, die zorgen voor veel lichtinval en een prettige leefruimte creëren. Vanuit de woonkamer is de slaapkamer bereikbaar.

De moderne keuken is vanuit de woonkamer te betreden en is uitgerust met moderne inbouwapparatuur, waaronder een combi oven-magnetron, koel-vriescombinatie en inductiekookplaat. Vanuit de keuken is er toegang tot de moderne badkamer, die beschikt over een wastafel, inloopdouche en een aansluiting voor de wasmachine.

Wetenswaardigheden:

- Bouwjaar: 2004;
- Energielabel A;
- Stadsverwarming Eneco;
- Vloeroppervlakte: 59 m²;
- Bijdrage VvE per maand: € 189,48;
- Kleinschalig appartementencomplex;
- Gemeenschappelijke fietsenberging op de etage;
- Hoge plafonds ca. 3,20 meter hoog;
- RandstadRail Station Willem Dreeslaan op 2 minuten lopen;
- Winkelcentrum Oosterheem op korte afstand;
- Fraai afgewerkt en zonder verbouwing te betrekken;
- Door lage bebouwing in de omgeving een fraai uitzicht;
- Oplevering in overleg.

Interesse in deze woning? Schakel direct uw eigen NVM-aankoopmakelaar in.

Uw NVM-aankoopmakelaar komt op voor uw belang en bespaart u veel tijd, geld en zorgen.

Adressen van collega NVM-aankoopmakelaars in Zoetermeer vindt u op [Funda.nl](https://www.funda.nl).

Deze informatie is door ons met de nodige zorgvuldigheid samengesteld. Onzerzijds wordt echter geen enkele aansprakelijkheid aanvaard voor enige onvolledigheid, onjuistheid of anderszins, dan wel de gevolgen daarvan.

Alle opgegeven maten en oppervlakten zijn indicatief.

Koopovereenkomst pas rechtsgeldig na ondertekening:

Een mondelinge overeenstemming tussen de particuliere verkoper en de particuliere koper is niet rechtsgeldig. Met andere woorden: er is geen koop. Er is pas sprake van een rechtsgeldige koop als de particuliere verkoper en de particuliere koper de koopovereenkomst hebben ondertekend.

Dit vloeit voort uit artikel 7:2 Burgerlijk Wetboek. Een bevestiging van de mondelinge overeenstemming per e-mail of een toegestuurd concept van de koopovereenkomst wordt overigens niet gezien als een 'ondertekende koopovereenkomst'.

Kenmerken

Vraagprijs:	€ 275.000 k.k.
Aanvaarding:	In overleg
Bijdrage vve:	€ 189.48 p/m

Bouw

Object type:	Portiekflat, appartement
Soort bouw:	Bestaande bouw
Bouwjaar:	2004
Soort dak:	Plat dak bedekt met bitumineuze dakbedekking

Oppervlakte en inhoud

Woonoppervlakte:	59 m²
Inhoud:	232 m³

Indeling

Aantal kamers:	3 kamers (2 slaapkamers)
Aantal badkamers:	1 badkamer
Badkamervoorzieningen:	Douche, wastafel, wasmachineaansluiting
Aantal woonlagen:	1 woonlaag
Voorzieningen:	Mechanische ventilatie, tv-kabel, lift

Energie

Energielabel:	A
Isolatie:	Dakisolatie, muurisolatie, vloerisolatie, dubbel glas, volledig geïsoleerd
Verwarming:	Stadsverwarming
Warm water:	Stadsverwarming

Buitenruimte

Ligging:	Aan rustige weg, in woonwijk, vrij uitzicht
Tuin:	Geen tuin

Bergruimte

Soort parkeergelegenheid:	Openbaar parkeren
---------------------------	-------------------

Op de kaart



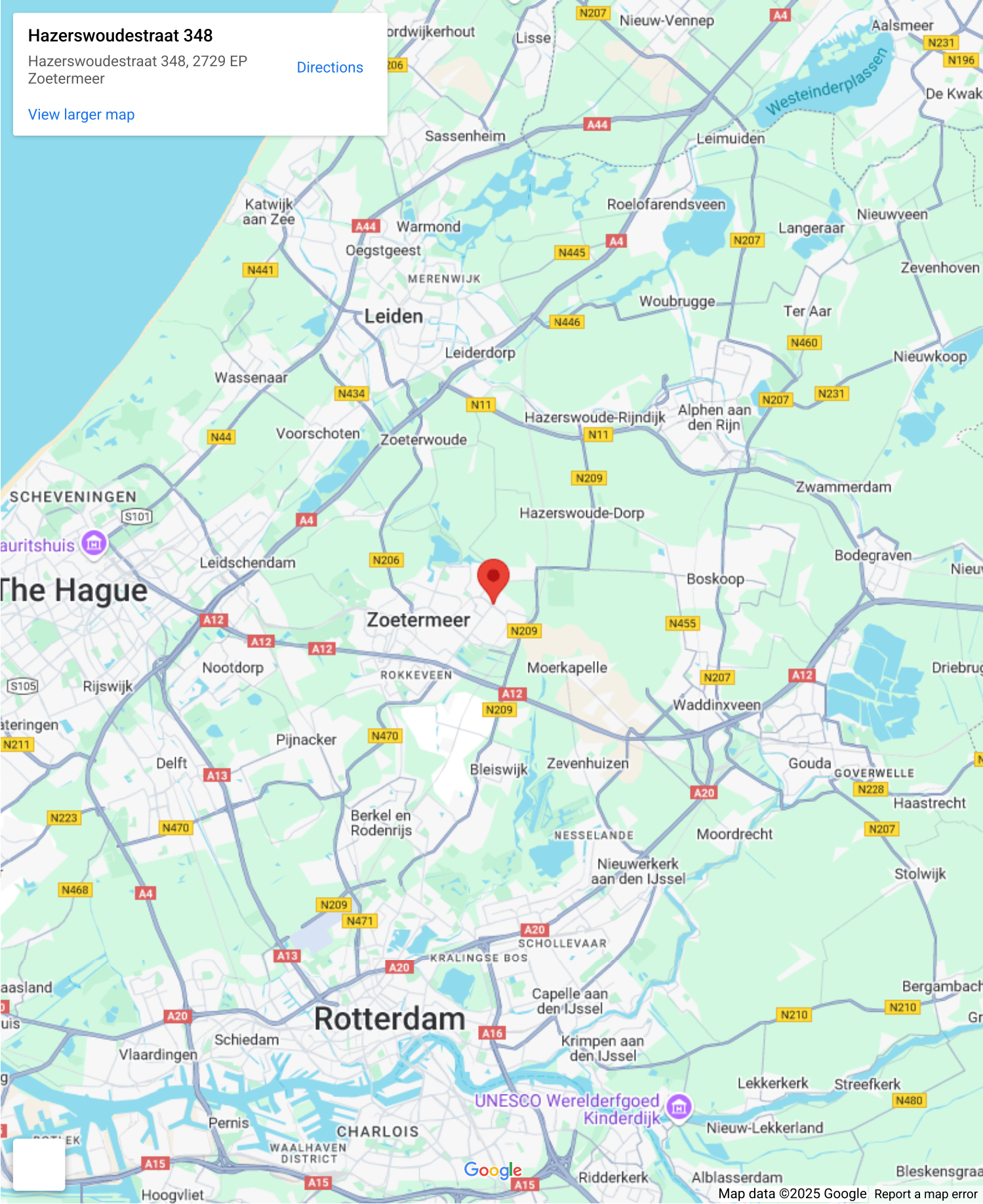
Op de kaart

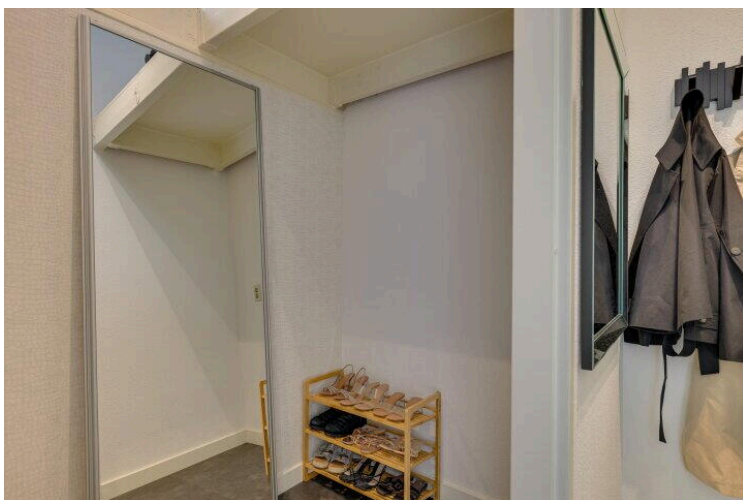
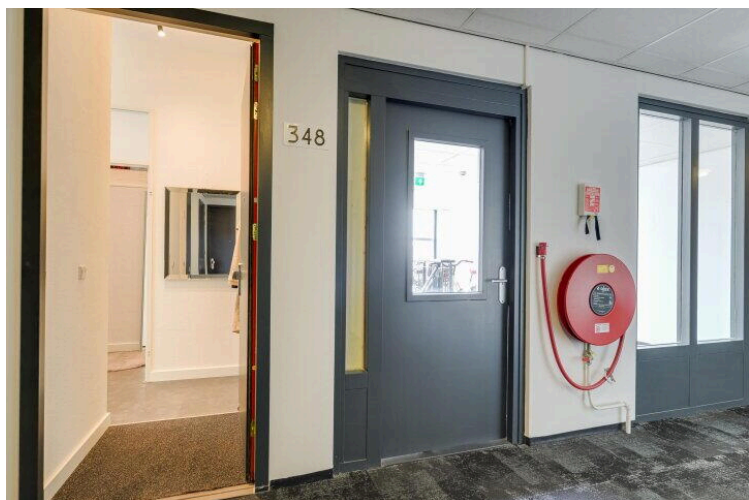
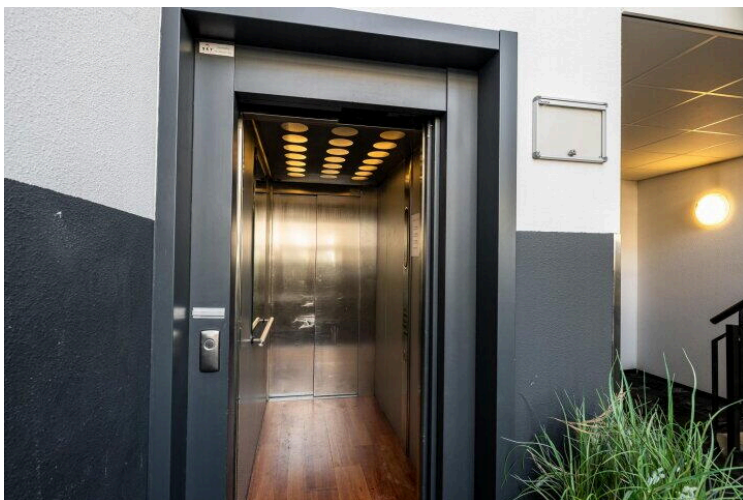
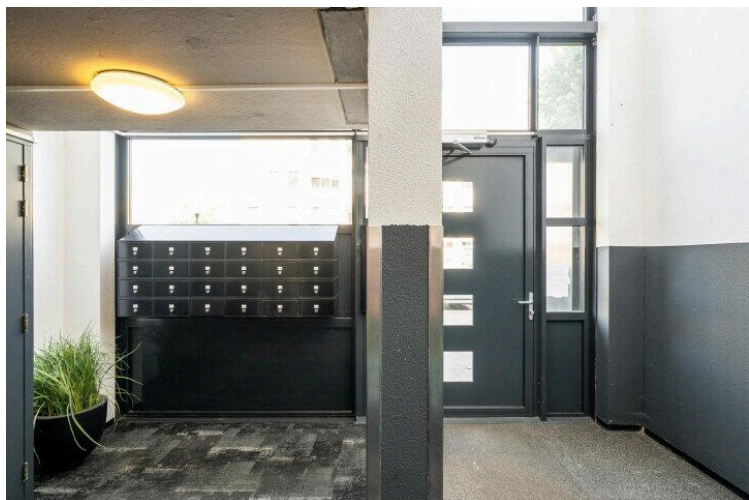
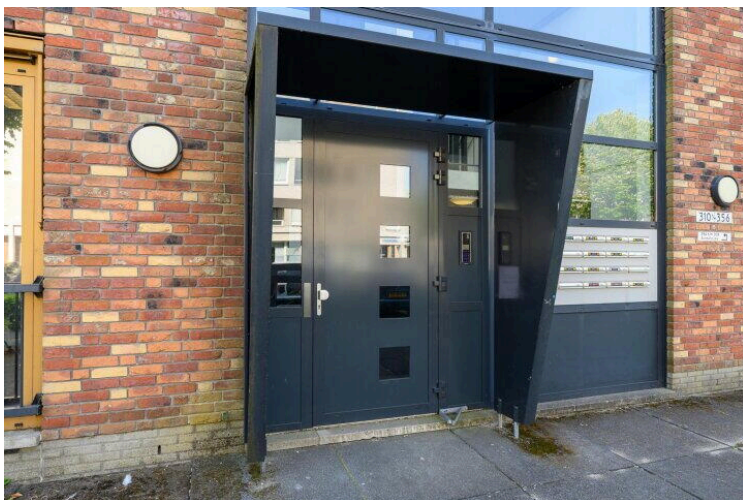
Hazerswoudestraat 348

Hazerswoudestraat 348, 2729 EP
Zoetermeer

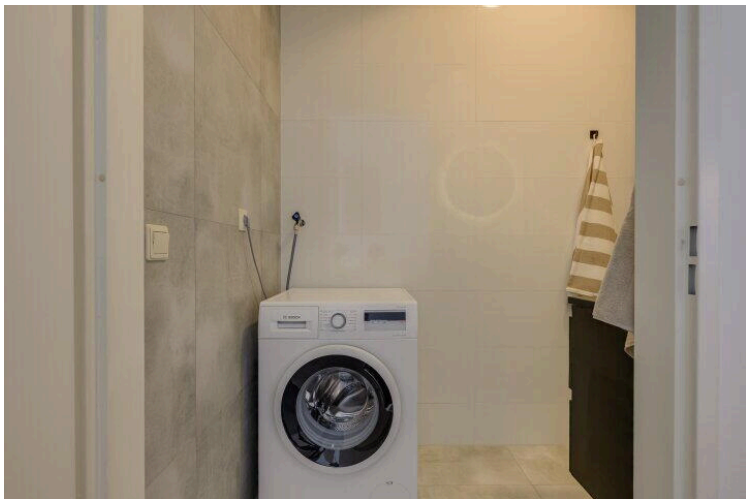
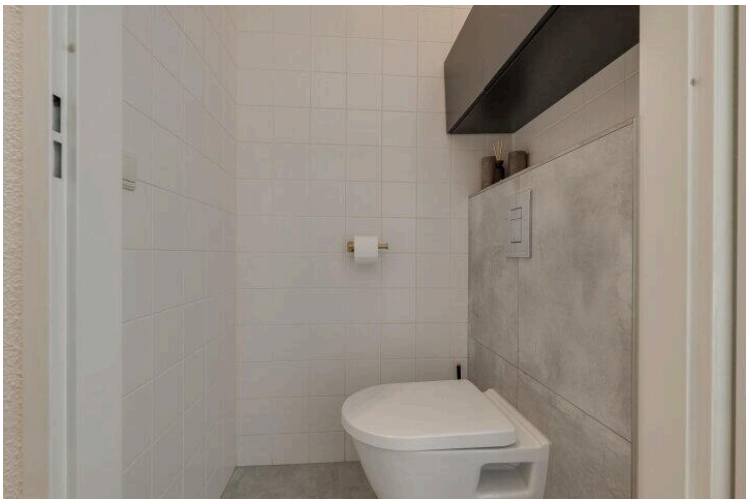
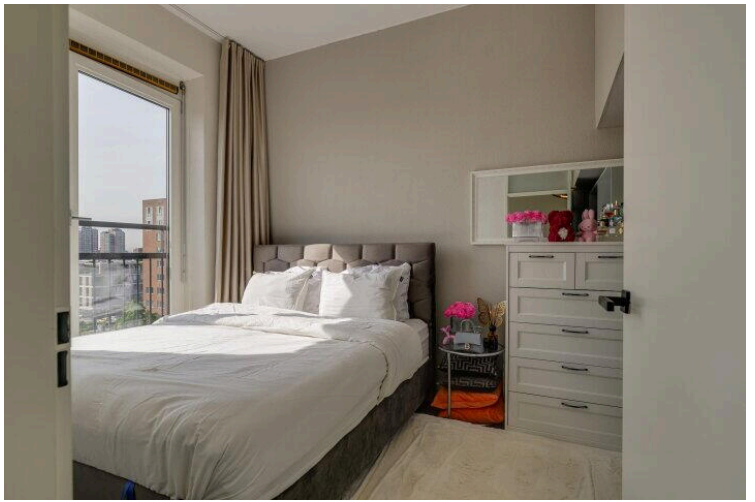
[Directions](#)

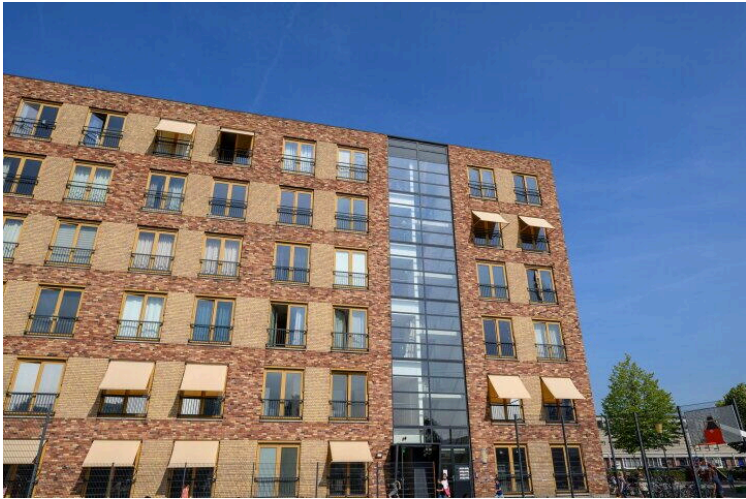
[View larger map](#)











Hazerswoudestraat 348 Zoetermeer
5e Etage



Hazerswoudestraat 348

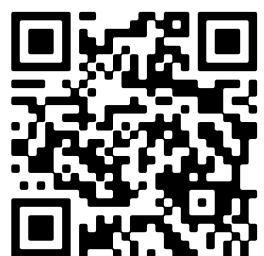
www.hazerswoudestraat348.nl



Kleurrijk NVM Makelaars & Taxateurs

Willem Dreeslaan 214
2729NJ, Zoetermeer

www.kleurrijkmakelaars.nl
079 - 203 3059



Scan Mij!