

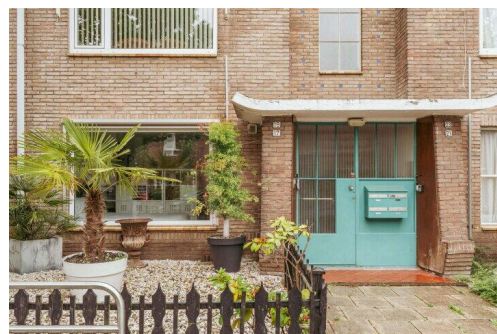
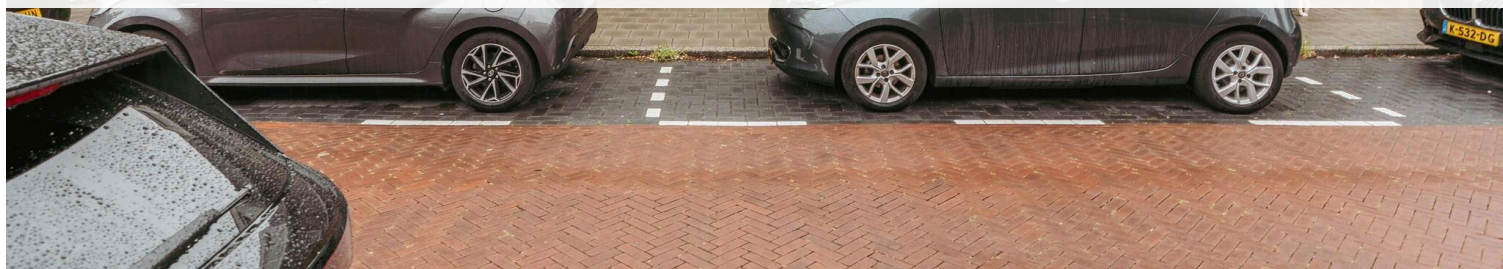
Amstelveen

Ferdinand Bolweg 17 | Vraagprijs € 375.000 k.k.



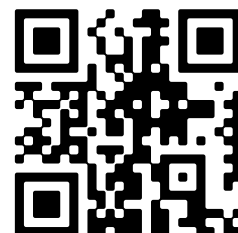
BESCHIKBAAR

WWW.FERDINANDBOLWEG17.NL



Type object: Benedenwoning, appartement
Bouwjaar: 1955
Woonoppervlakte: 54 m²
Inhoud: 208 m³
Aantal kamers: 2 kamers (1 slaapkamers)
Website: www.ferdinandbolweg17.nl

Voorma & Millenaar
makelaars - taxateurs o.g



Omschrijving

Ferdinand Bolweg 17, 1181 XC Amstelveen

Licht en comfortabel wonen op de begane grond, ca. 54 m² met zonnige tuin op het westen!

Aan de Ferdinand Bolweg, op een geliefde en centrale locatie nabij het Stadshart van Amstelveen, bevindt zich deze praktisch ingedeelde benedenwoning van ca. 54 m² met één slaapkamer en een fijne, onderhoudsvrije riante tuin op het westen. De woning is gelegen op de begane grond en beschikt over een gunstige indeling met de woonkamer centraal. Het eetgedeelte en de keuken bevinden zich aan de tuinzijde in de strak afgewerkte uitbouw.

Dankzij de ligging en het comfortabele woonoppervlak is dit een ideale woning voor starters of levensgenieters die gelijkvloers willen wonen met alle voorzieningen binnen handbereik.

Indeling

Via de centrale hal bereikt u de woning. Eenmaal in de hal biedt deze toegang tot alle vertrekken. Aan de voorzijde van de woning bevindt zich de ruime slaapkamer (ca. 17,9 m²) met een plafondhoogte van 2,61 meter en vaste kasten. De badkamer is compact maar compleet en beschikt over een douche, toilet en wastafel.

Centraal in de woning bevindt zich de lichte woonkamer, grenzend aan de eetkamer en de halfopen keuken aan de achterzijde. De keuken is functioneel ingericht met Boretti oven, een grote koel-, vriescombinatie (2025) een composiet keukenblad. De keuken biedt direct zicht op de ruime achtertuin.

Buitenruimte

Een groot pluspunt van deze woning is de zonnige en onderhoudsvrije westtuin (ca. 36 m²), waar u tot in de avond van de zon kunt genieten. Ideaal voor wie houdt van buiten eten, ontspannen in de zon of een groene plek midden in het stadse leven. Achterin de tuin bevindt zich een praktische stenen berging (ca. 3,9 m²) en er is een achterom aanwezig.

Locatie

De ligging is perfect: rustig wonen en toch op loopafstand van het bruisende Stadshart van Amstelveen, met een ruim aanbod aan winkels, horeca, de bibliotheek, Schouwburg Amstelveen en een wekelijkse markt. Ook het Amsterdamse Bos, de Poel en openbaar vervoer (tram/bus) zijn snel bereikbaar. De uitvalswegen A9, A10 en A2 liggen op slechts enkele autominuten, wat zorgt voor een uitstekende bereikbaarheid richting Amsterdam, Schiphol en Utrecht.

VvE (Vereniging van Eigenaren) VvE Ferdinand Bolweg 17,19,21, en 23 Amstelveen.

- VvE met maandelijkse bijdrage van € € 36,-
- KvK inschrijving KvK nummer 34384102
- VvE was slapend is nu in oprichting.

Bijzonderheden

- Gelegen op de begane grond
- Heerlijke tuin op het westen
- Woonoppervlakte ca. 54 m²

- Warm water en verwarming middels CV-ketel Intergas
- Isolatie door middel van dubbel glas
- Energielabel C
- Aanvaarding in overleg

Meetinstructie

Het verkochte is gemeten met gebruikmaking van de Meetinstructie, welke is gebaseerd op de normen zoals vastgelegd in NEN 2580. De Meetinstructie is bedoeld om een meer eenduidige manier van meten toe te passen voor het geven van een indicatie van de gebruiksoppervlakte. De Meetinstructie sluit verschillen in meetuitkomsten niet volledig uit door bijvoorbeeld interpretatieverschillen, afrondingen en beperkingen bij het uitvoeren van een meting.

De woning is gemeten door een betrouwbaar professioneel bedrijf en koper vrijwaart de medewerkers van Voorma & Millenaar makelaars o.g. en de verkoper voor eventuele afwijkingen in de opgegeven maten. Koper verklaart in de gelegenheid te zijn gesteld om het verkochte zelf te (laten) meten conform NEN 2580.

*** This Property is listed by an MVA Certified Expat Broker ***

Light and comfortable living on the ground floor, approx. 54 m², with a sunny west-facing garden!

Located on Ferdinand Bolweg, in a popular and central area near the Stadshart of Amstelveen, you'll find this practical ground-floor apartment of approx. 54 m² with one bedroom and a lovely, maintenance-free, spacious west-facing garden. The home is situated on the ground floor and features a favorable layout with the living room centrally located. The dining area and kitchen are on the garden side, within the sleekly finished extension.

Thanks to its location and comfortable living space, this is an ideal home for first-time buyers or those who enjoy life and want single-level living with all amenities within easy reach.

Layout

You reach the apartment via the central hall. Once inside, the hall provides access to all rooms. At the front of the home is the spacious bedroom (approx. 17.9 m²) with a ceiling height of 2.61 meters and fitted wardrobes. The bathroom is compact yet complete, featuring a shower, toilet, and sink.

Centrally located in the home is the bright living room, adjacent to the dining room and the semi-open kitchen at the rear. The kitchen is functionally equipped with a Boretti oven, a large fridge-freezer (2025), and a composite countertop. The kitchen offers a direct view of the spacious backyard.

Outdoor Space

A major plus of this home is the sunny and maintenance-free west-facing garden (approx. 36 m²), where you can enjoy the sun until late in the evening. It's ideal for those who love outdoor dining, relaxing in the sun, or having a green oasis amidst city life. At the back of the garden, there's a practical stone storage shed (approx. 3.9 m²) and a back entrance.

Location

The location is perfect: quiet living yet within walking distance of the bustling Stadshart of Amstelveen, with a wide range of shops, restaurants, the library, Amstelveen Theatre, and a weekly market. The Amsterdamse Bos, De Poel, and public transport (tram/bus) are also quickly accessible. The A9, A10, and A2 highways are just a few minutes' drive away, ensuring excellent accessibility to Amsterdam, Schiphol, and Utrecht.

Owners' Association (VvE)

- VvE Ferdinand Bolweg 17, 19, 21, and 23 Amstelveen.
- VvE with a monthly contribution of €36,-
- Chamber of Commerce registration: KvK number 34384102

The VvE was dormant and is now being established.

Specifics

- Located on the ground floor
- Lovely west-facing garden
- Living area approx. 54 m²
- Hot water and heating via an Intergas central heating boiler
- Insulation through double glazing
- Energy label C
- Acceptance in consultation

Measurement Instruction

The property has been measured using the Measurement Instruction, which is based on the standards laid down in NEN 2580. The Measurement Instruction is intended to apply a more unambiguous method of measurement for providing an indication of the usable area. The Measurement Instruction does not completely exclude differences in measurement results due to, for example, differences in interpretation, rounding, and limitations in carrying out a measurement.

The property has been measured by a reliable professional company, and the buyer indemnifies the employees of Voorma & Millenaar makelaars o.g. and the seller for any deviations in the specified dimensions. The buyer declares to have been given the opportunity to measure the property themselves (or have it measured) in accordance with NEN 2580.

Kenmerken

Vraagprijs:	€ 375.000 k.k.
Aanvaarding:	In overleg

Bouw

Object type:	Benedenwoning, appartement
Soort bouw:	Bestaande bouw
Bouwjaar:	1955
Soort dak:	Zadeldak

Oppervlakte en inhoud

Woonoppervlakte:	54 m²
Inhoud:	208 m³
Externe bergruimte:	4 m²

Indeling

Aantal kamers:	2 kamers (1 slaapkamers)
Aantal badkamers:	1 badkamer
Badkamervoorzieningen:	Toilet, douche, wastafel
Aantal woonlagen:	1 woonlaag
Voorzieningen:	Tv-kabel

Energie

Energielabel:	C
Verwarming:	Cv-ketel
Warm water:	Cv-ketel
Cv ketel:	Combiketel gas gestookt uit 2006 (eigendom)

Buitenruimte

Ligging:	In woonwijk
Tuin:	Achtertuin
Achtertuin:	25 m² (5 meter diep en 5 meter breed)
Ligging tuin:	Gelegen op het noordwesten

Bergruimte

Schuur berging:	Vrijstaand steen
-----------------	------------------

Soort parkeergelegenheid:	Betaald parkeren, parkeervergunningen
---------------------------	---------------------------------------

Garage

Soort garage:	Geen garage
---------------	-------------

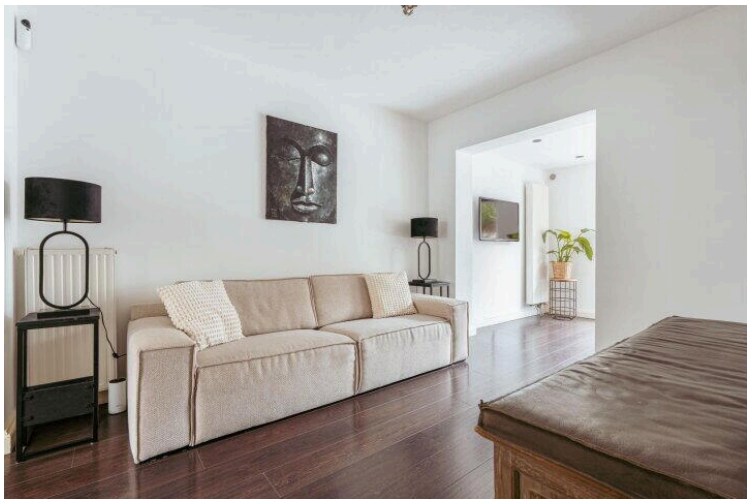
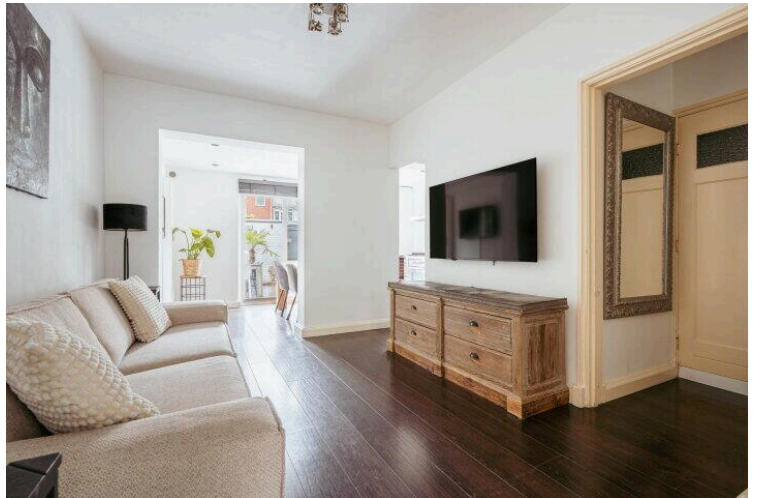
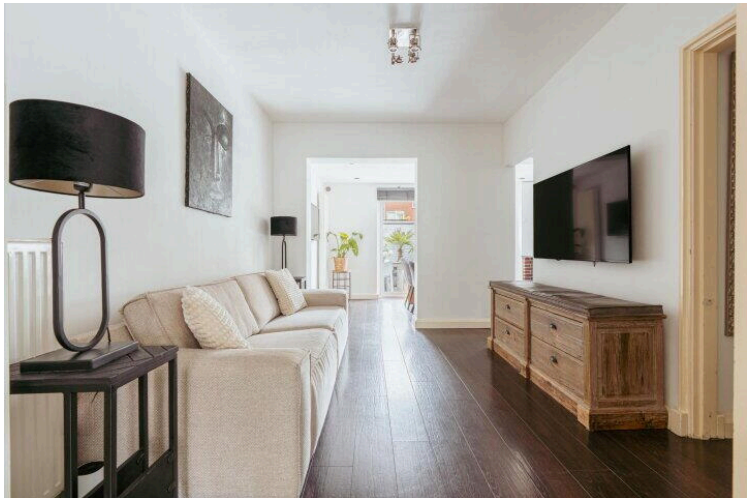
VvE Checklist

Periodieke bijdrage:	Ja
----------------------	----

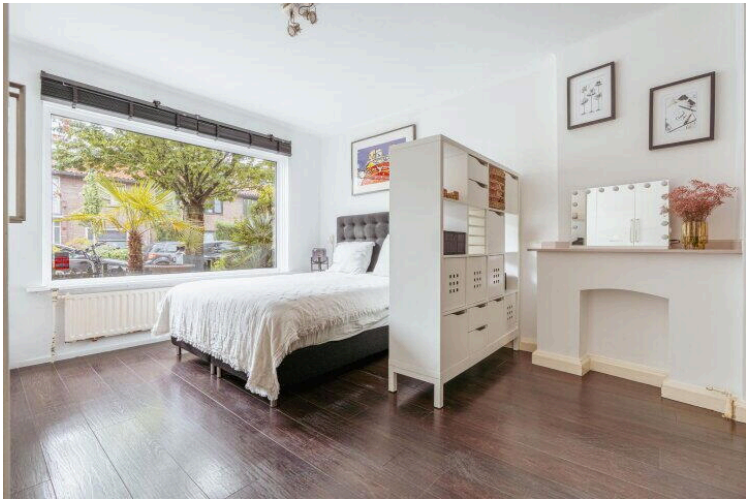
A Google Map of a neighborhood in Amsterdam, showing streets like Rembrandtweg, Ferdinand Bolweg, and Govert Flincklaan. A red pin marks a location near Hans Anders Opticien. Various businesses like Domino's Pizza, Hans Anders Opticien, and HEMA are labeled. The map includes a 'View larger map' button in the top left and a 'Map data ©2025 Google Report a map error' link in the bottom right.

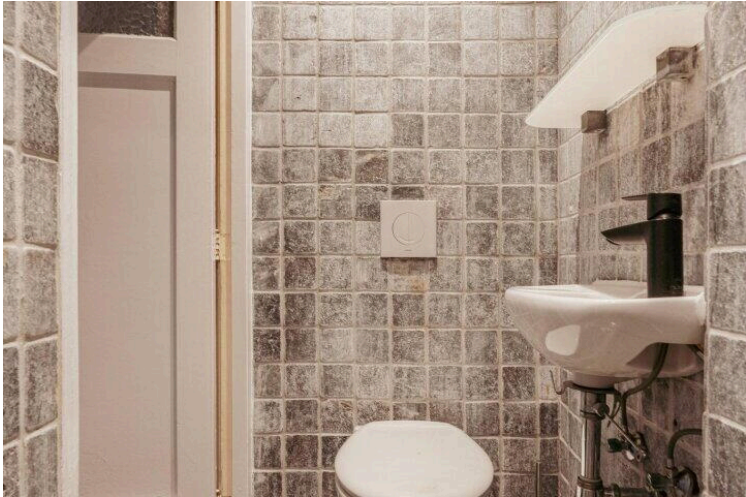
A detailed map of the Amsterdam region in the Netherlands. A red location pin is placed in the western part of Amsterdam, near the Schiphol airport and the Westeinderplassen. The map shows major roads, including the A10 ring road and various N-roads. Districts labeled include Haarlem, Amsterdam-Noord, Amsterdam-Zuid, and Amsterdam-Oost. Water bodies like the IJperveld and Westeinderplassen are also visible. The map is sourced from Google Maps, as indicated by the logo at the bottom.

Map data ©2025 Google [Report a map error](#)









Ferdinand Bolweg 17

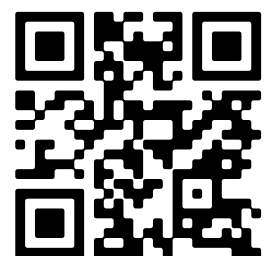
www.ferdinandbolweg17.nl



Voorma & Millenaar makelaars

Amsterdamseweg 176
1182 HL, Amstelveen

www.voormamillenaar.nl
020 - 641 8694



Scan Mij!