

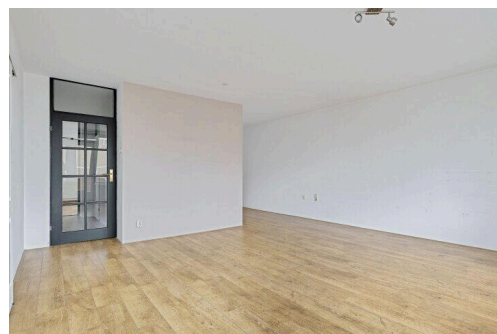
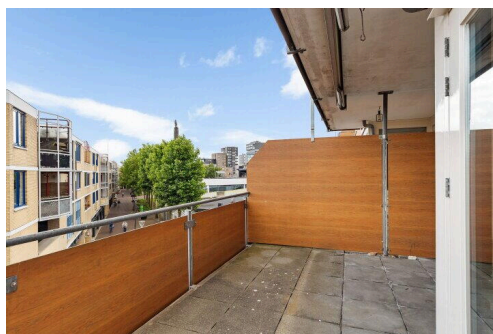
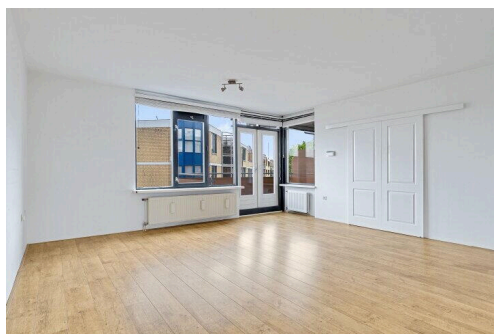
Lelystad

Neringpassage 166 | Vraagprijs € 275.000 k.k.



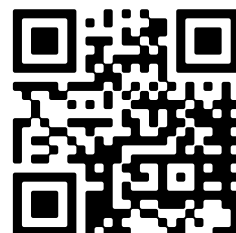
BESCHIKBAAR

WWW.NERINGPASSAGE166.NL



Type object: Galerijflat (appartement)
Bouwjaar: 1982
Woonoppervlakte: 96 m²
Inhoud: 306 m³
Aantal kamers: 4 kamers (3 slaapkamers)
Website: www.neringpassage166.nl

 **Buisman Makelaars**
Wij zorgen dat u zich thuis voelt



Omschrijving

Neringpassage 166, 8224 JR Lelystad

Heerlijk wonen in het stadshart van Lelystad!

Bent u op zoek naar een comfortabel en ruim appartement op een centrale locatie? Dan is dit fijne 4-kamerappartement in het hart van Lelystad precies wat u zoekt! Met een royale woonkamer, drie slaapkamers, twee zonnige balkons én alle voorzieningen op loopafstand, is dit een ideale woning voor starters, senioren of iedereen die graag alles dichtbij heeft.

Wonen met alles binnen handbereik.

Wonen in het stadshart betekent gemak. Op slechts 5 minuten lopen vindt u Lelystad CS, waarmee u snel in Almere, Amsterdam, Schiphol of Zwolle bent. Daarnaast liggen winkels, supermarkten, restaurants, theater, bioscoop, bibliotheek, sportschool en de gezellige zaterdagmarkt praktisch voor de deur.

Indeling van het appartement

Begane grond:

Toegang via een verzorgde, afgesloten entree met bellentableau, brievenbussen en trappenhuis.

Tweede verdieping:

- Ruime woonkamer van ca. 31,3 m² met volop lichtinval.
- Aangrenzend een afsluitbare (slaap)kamer van ca. 9,5 m² – perfect als eet-, werk- of televisiekamer.
- Vanuit zowel de woonkamer als de kamer toegang tot een ruim balkon (13,8 m²) op het zuidoosten, waar u 's ochtends heerlijk in de zon kunt ontbijten.
- Halfopen keuken in neutrale kleurstelling, voorzien van inductiekookplaat, oven, afzuigkap en een vrijstaande koel-vriescombinatie.
- Vanuit de keuken toegang tot het tweede balkon (6,5 m²) op het noordwesten – ideaal om te ontspannen in de middag- en avondzon.
- Moderne, volledig betegelde badkamer met inloopdouche, dubbele wastafel en designradiator.
- Separaat toilet met fonteintje.
- Twee royale slaapkamers van ca. 10,3 m² en 12,7 m², waarvan één met vaste kast.
- Handige berging met cv-installatie en wasmachine-/drogeraansluiting.
- Meterkast bevindt zich in de hal.

Pluspunten op een rij:

- ? Fantastische ligging in het centrum
- ? Drie slaapkamers
- ? Twee zonnige balkons op verschillende zijden
- ? Moderne badkamer en separaat toilet
- ? Openbaar vervoer en voorzieningen op loopafstand

Nieuwsgierig geworden?

Kom de sfeer zelf ervaren! Plan snel een bezichtiging – eventueel via uw NVM-aankoopmakelaar – en ontdek of dit heerlijke appartement uw nieuwe thuis wordt.

Kenmerken

Vraagprijs:	€ 275.000 k.k.
Aanvaarding:	In overleg

Bouw

Object type:	Galerijflat (appartement)
Soort bouw:	Bestaande bouw
Bouwjaar:	1982
Soort dak:	Plat dak bedekt met bitumineuze dakbedekking

Oppervlakte en inhoud

Woonoppervlakte:	96 m²
Inhoud:	306 m³
Externe bergruimte:	5 m²
Gebouwgebonden buitenruimte:	21 m²

Indeling

Aantal kamers:	4 kamers (3 slaapkamers)
Aantal badkamers:	2 badkamers en 1 apart toilet
Badkamervoorzieningen:	2 douches, dubbele wastafel, 2 wastafelmeubels, en wastafel
Aantal woonlagen:	1 woonlaag
Voorzieningen:	TV kabel

Energie

Energielabel:	B
Verwarming:	Cv-ketel
Warm water:	Cv-ketel
Cv ketel:	Gas gestookt uit 2002, eigendom

Buitenruimte

Ligging:	In centrum
Balkon dakterras:	Balkon aanwezig

Bergruimte

Soort parkeergelegenheid:

Op afgesloten terrein en op eigen terrein

Garage

Soort garage:	Parkeerplaats
---------------	---------------

VvE Checklist

Inschrijving kvk:	Ja
Jaarlijkse vergadering:	Ja
Periodieke bijdrage:	Ja
Reservefonds aanwezig:	Ja
Onderhoudsplan:	Ja
Opstalverzekering:	Ja

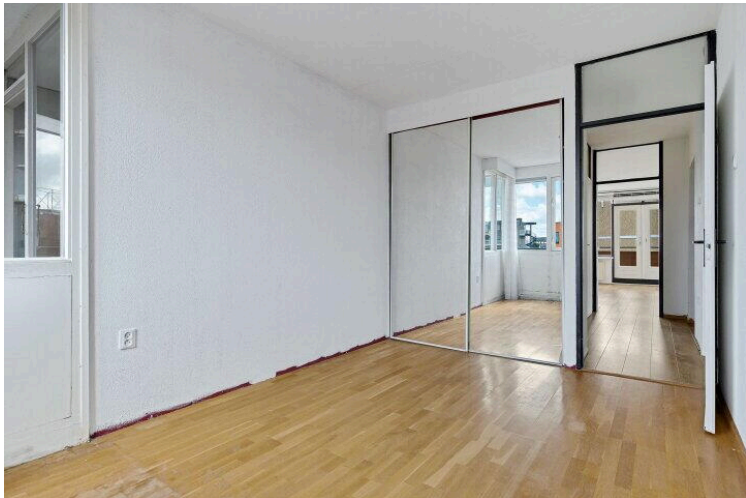
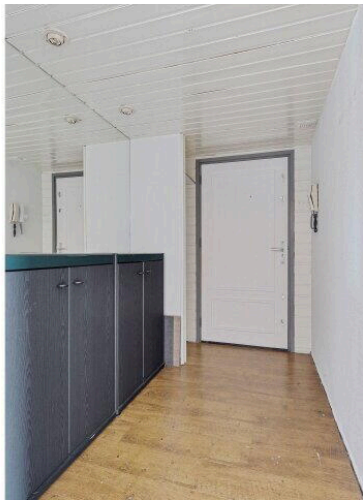
Op de kaart

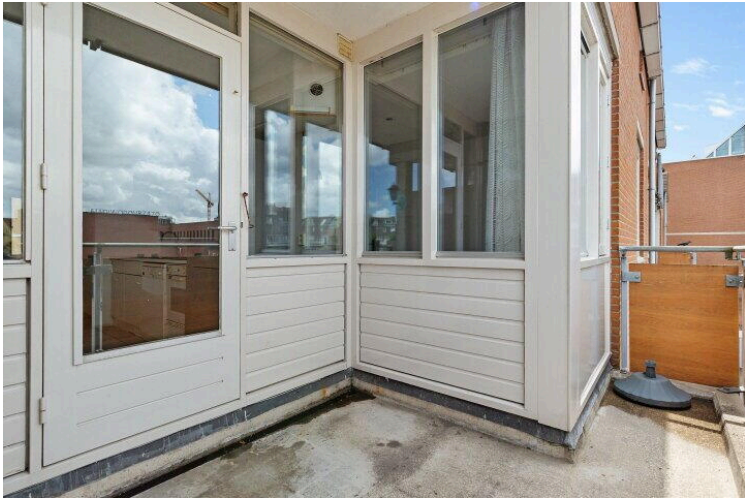


A map showing the location of Neringpassage 166 in Lelystad. The map features the Markermeer to the west and north, with the A6 highway running along its southern shore. The location is marked with a red pin and labeled '166'. Surrounding areas include Almere (Almere Buiten, Almere Haven, Almere Hout), Zeewolde, and various smaller villages like Boswijk and De Landerijen. The map also shows other roads like the N307, N309, and N305, as well as the Veluwemeer to the east. A small inset map in the top left corner shows the location of Lelystad within the larger context of the Netherlands.

Map data ©2025 GeoBasis-DE/BKG (©2009), Google [Report a map error](#)

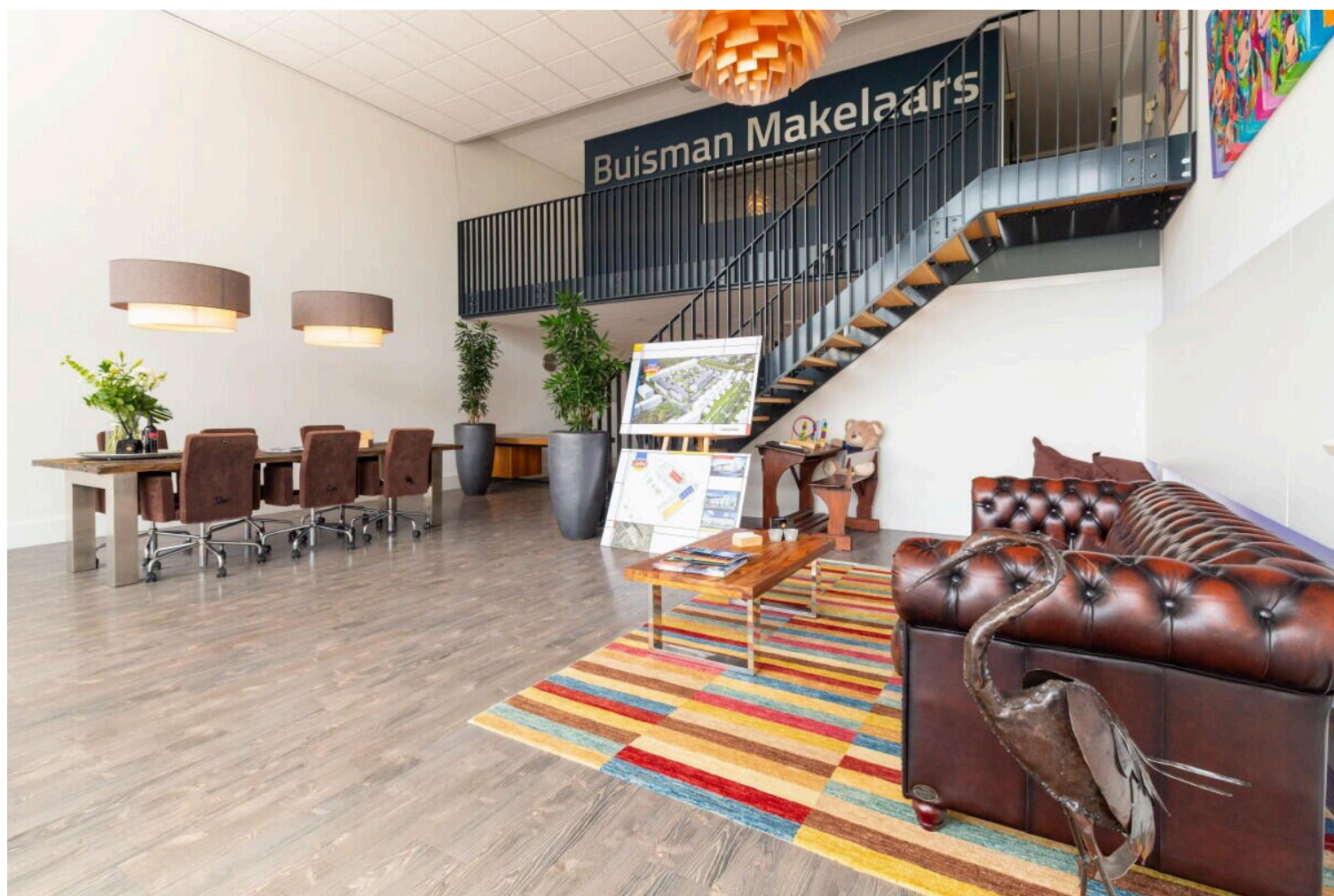






Neringpassage 166

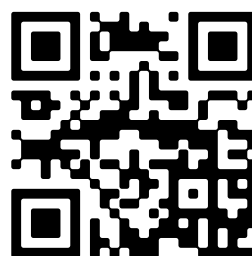
www.neringpassage166.nl



Buisman Makelaars

Zilverparkkade 15
8232 WJ, Lelystad

www.buismanmakelaars.nl
0320 - 202 040



📱 Scan Mij!