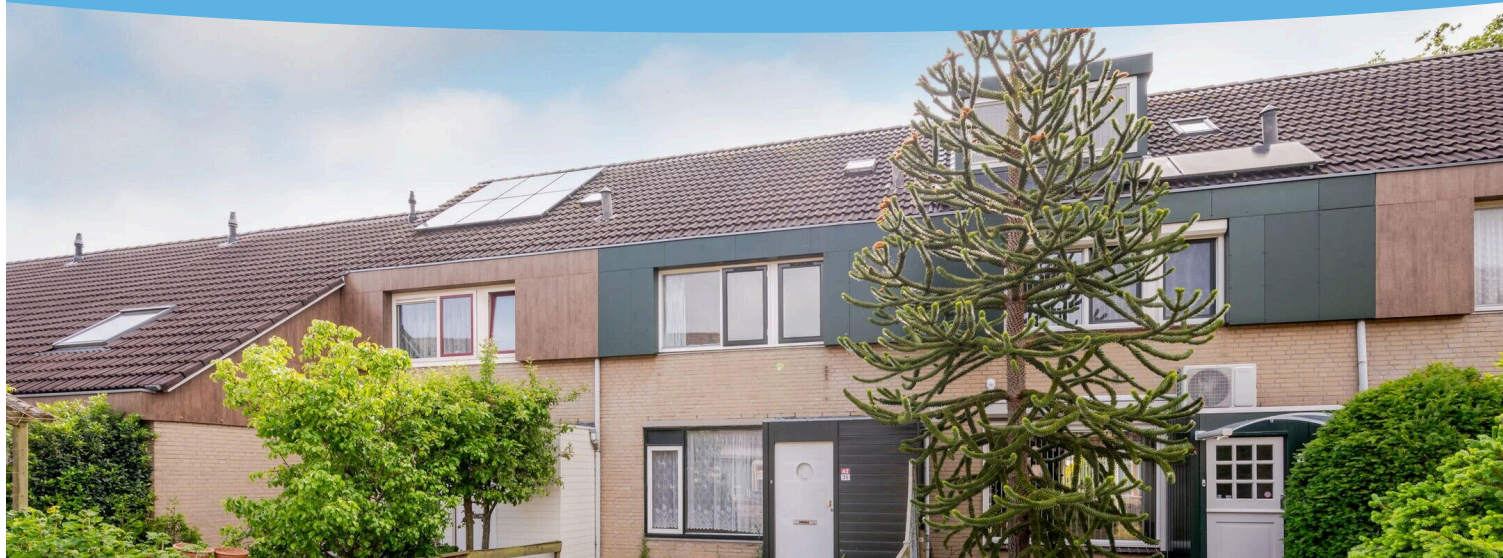


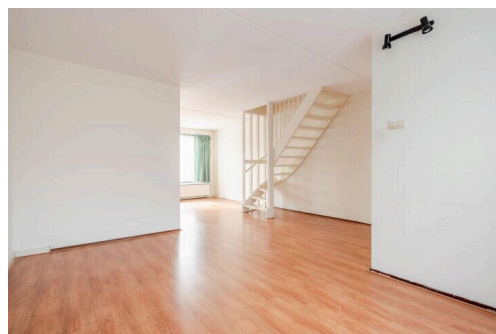
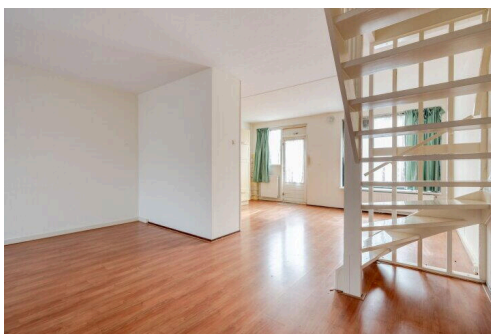
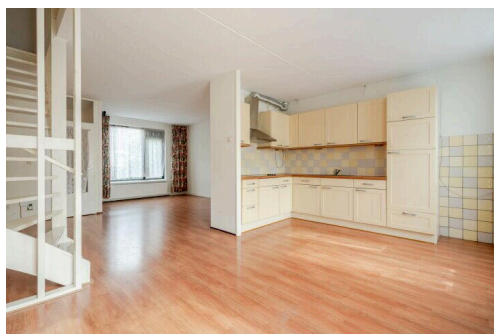
Lelystad

Schouw 42 35 | Vraagprijs € 300.000 k.k.



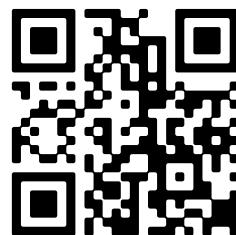
BESCHIKBAAR

WWW.SCHOUW42-35.NL



Type object:	Tussenwoning
Bouwjaar:	1976
Woonoppervlakte:	116 m ²
Perceeloppervlakte:	159 m ²
Inhoud:	404 m ³
Aantal kamers:	5 kamers (4 slaapkamers)
Website:	www.schouw42-35.nl

 **Buisman Makelaars**
Wij zorgen dat u zich thuis voelt



Omschrijving

Schouw 42 35, 8232 AT Lelystad

Buisman Makelaars biedt aan: Een buitenkans in de gewilde wijk Schouw!

Deze woning, met een grote voortuin op het oosten, beschikt ondermeer over VIER slaapkamers, een ruime woonkamer en is gelegen op een kavel van 159m² eigen grond. Het centrum van Lelystad met onder andere het Centraal Station, maar ook een stadspark met een flinke waterpartij en een kinderboerderij is op loopafstand gelegen.

In de afgelopen jaren zijn ondermeer de gevelbekleding aan de buitenzijde, de gasleiding, de CV en de dakgoten vervangen. De keuken en de badkamer zijn eenvoudig te noemen, maar keurig onderhouden.

Interesse in deze woning? Neem dan gerust contact op met Buisman Makelaars!

Indeling

Begane grond: Entree, hal met meterkast en toilet met fonteintje; woonkamer met aangrenzend de open keuken in hoekopstelling welke is voorzien van een koelkast, RVS afzuigschouw, inductie kookplaat en kastruimte; vanuit de keuken is de de achtertuin bereikbaar.

De begane grond is voorzien van een laminaatvloer.

Eerste verdieping: Overloop; drie slaapkamers, (respectievelijk circa 6,6 / 10,6 en 12,3m²); volledig betegelde badkamer met een separate douchecabine, tweede toilet (vrijhangend), wastafel en een raam voor daglichttoetreding en natuurlijke ventilatie.

De verdieping is eveneens voorzien van een laminaatvloer.

Tweede verdieping: Voorzolder met aansluiting voor de wasmachine, de CV aansluiting (CV: Nefit HR-combi uit 2017) en een 4 pans dakraam; ruime VIERDE slaapkamer van ca. 15m² met een dakraam.

Tuin: De woning beschikt over een voor- en achtertuin waarbij de voortuin vrijwel volledig bestraat is. De achtertuin is op het westen gesitueerd en onder andere voorzien van een betonpalen/houten erfafscheiding, bestrating, een vrijstaande berging alsmede een achterom. De achtertuin is niet minder dan 12,40 meter diep en de tuin aan de voorzijde meet ongeveer 7,75 meter diep. Doordat u een flinke voor- en achtertuin heeft, kunt u vrijwel de hele dag genieten van de zon.

Prijs: € 300.000,00 k.k.

Aanvaarding: In overleg.

Bijzonderheden:

- Bouwjaar: 1976
- Perceeloppervlakte: 159m² eigen grond
- Woonoppervlakte: ca. 116m²
- Inhoud: ca. 404m³
- Ruime voortuin op het oosten en ook nog een heerlijke achtertuin op het westen (middag en avondzon)
- Gasleiding vervangen
- Nokvorsten vervangen
- CV: Remeha Tzerra uit 2021, eigendom
- Keurige onderhouden en netjes bewoonde woning

- Gelegen in een kindvriendelijke en ruim opgezette woonwijk met basisscholen en diverse voorzieningen op loopafstand
- Energielabel: B, geldig tot 18 juni 2035.
- De gepubliceerde informatie is indicatief en toegepaste maten betreffen circa maten waaraan nadrukkelijk geen rechten kunnen worden ontleend.

Kenmerken

Vraagprijs:	€ 300.000 k.k.
Aanvaarding:	In overleg

Bouw

Object type:	Eengezinswoning, tussenwoning
Soort bouw:	Bestaande bouw
Bouwjaar:	1976
Soort dak:	Zadeldak bedekt met pannen

Oppervlakte en inhoud

Woonoppervlakte:	116 m²
Perceeloppervlakte:	159 m²
Inhoud:	404 m³
Externe berguimte:	8 m²

Indeling

Aantal kamers:	5 kamers (4 slaapkamers)
Aantal badkamers:	1 badkamer en 1 apart toilet
Badkamervoorzieningen:	Douche, toilet, en wastafel
Aantal woonlagen:	3 woonlagen
Voorzieningen:	Dakraam en TV kabel

Energie

Energielabel:	B
Isolatie:	Gedeeltelijk dubbel glas
Verwarming:	Cv-ketel
Warm water:	Cv-ketel
Cv ketel:	Remeha tzerra (gas gestookt combiketel uit 2021, eigendom)

Buitenruimte

Ligging:	Aan rustige weg en in woonwijk
Tuin:	Achtertuin en voortuin

Achtertuint:	66 m ² (12,40 meter diep en 5,30 meter breed)
Ligging tuin:	Gelegen op het westen en bereikbaar via achterom

Bergruimte

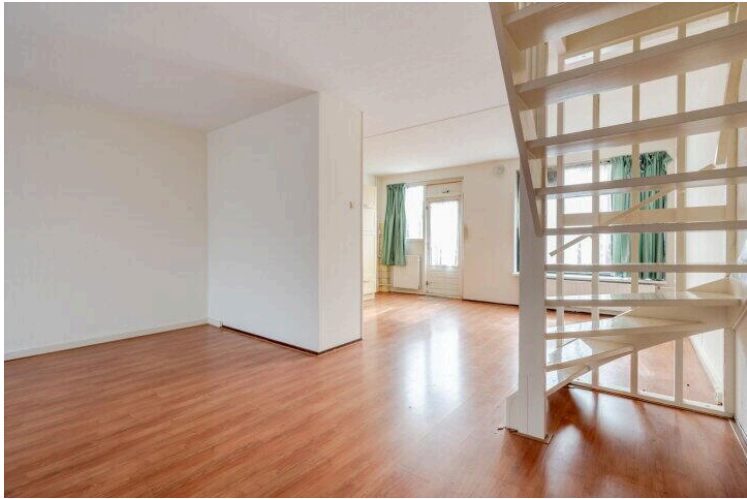
Schuur berging:	Vrijstaande houten berging
Voorzieningen schuur:	Elektra
Soort parkeergelegenheid:	Openbaar parkeren

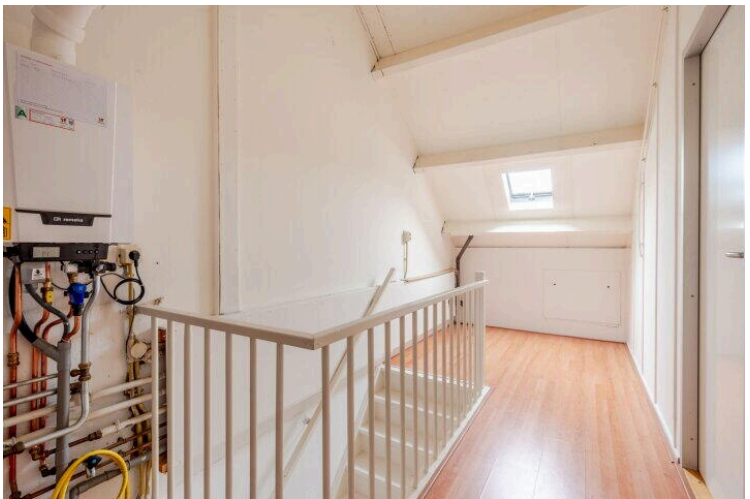
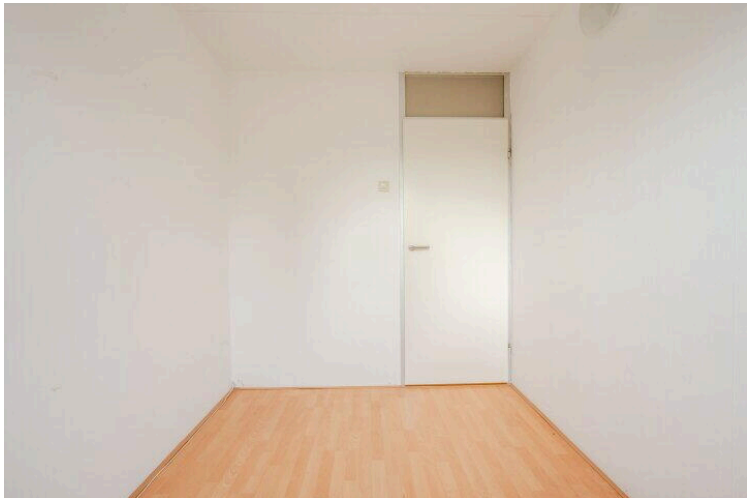
Op de kaart

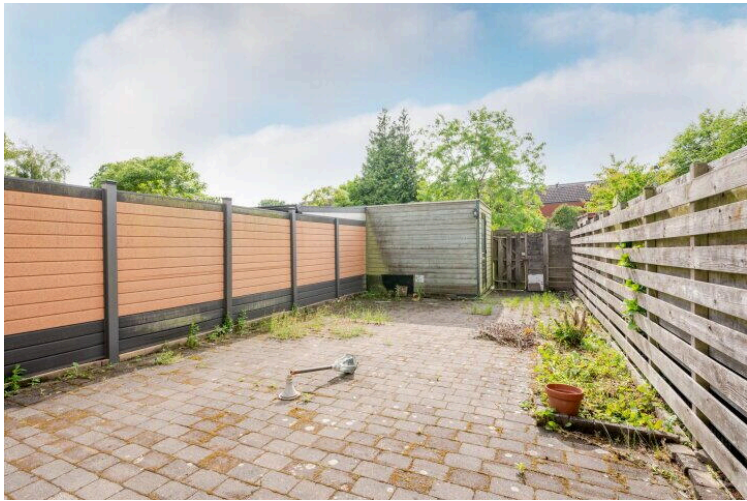


A map of Lelystad, The Netherlands, showing the location of Schouw 42 35. The map includes the Markermeer lake to the west and the A6 highway. A red pin marks the location of Schouw 42 35 near Boswijk. The map also shows surrounding areas like Almere and Biddinghuizen. The map is titled 'Schouw 42 35' and 'Schouw 42 35, 8232 AT Lelystad'. There is a 'Directions' link and a 'View larger map' link. The map is credited to Google and GeoBasis-DE/BKG.

Map data ©2025 GeoBasis-DE/BKG (©2009), Google [Report a map error](#)







Schouw 42 35

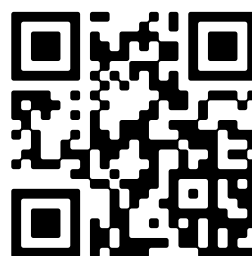
www.schouw42-35.nl



Buisman Makelaars

Zilverparkkade 15
8232 WJ, Lelystad

www.buismanmakelaars.nl
0320 - 202 040



Scan Mij!