

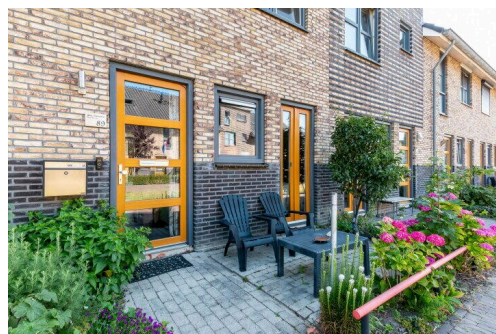
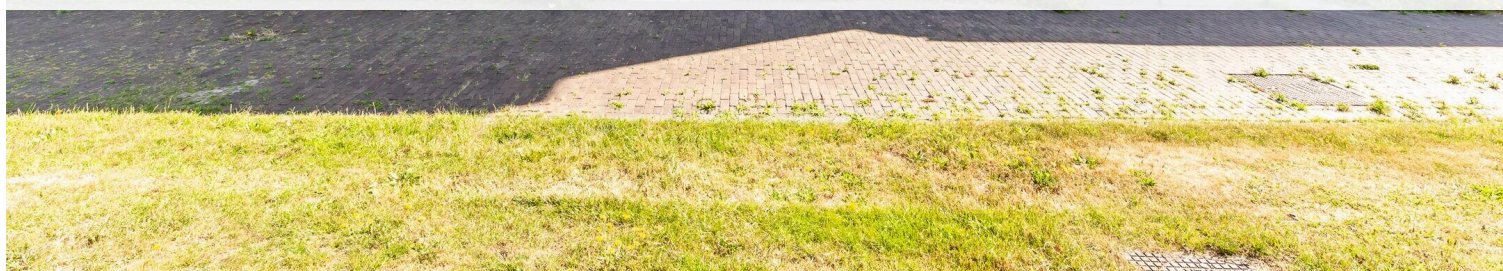
Lelystad

Dotterbloemhof 89 | Vraagprijs € 400.000 k.k.



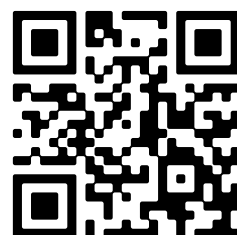
BESCHIKBAAR

WWW.DOTTERBLOEMHOF89.NL



Type object:	Tussenwoning
Bouwjaar:	2011
Woonoppervlakte:	123 m ²
Perceeloppervlakte:	140 m ²
Inhoud:	426 m ³
Aantal kamers:	5 kamers (3 slaapkamers)
Website:	www.dotterbloemhof89.nl

 **Buisman Makelaars**
Wij zorgen dat u zich thuis voelt



Omschrijving

Dotterbloemhof 89, 8245 JK Lelystad

Op zoek naar een ruime woning in een kindvriendelijke buurt?

Dan is deze eengezinswoning in de populaire wijk Warande in Lelystad zeker het bekijken waard! Gelegen in een woonhofje aan een brede, autovrije straat met groen tussen de woningen waar kinderen veilig voor de deur kunnen spelen.

Deze energiezuinige woning (energielabel A+) is gelegen op een kavel van 140m² eigen grond, beschikt over vloerverwarming in de gehele woning en drie volwaardige slaapkamers met de mogelijkheid tot het creëren van een vierde slaapkamer op de tweede verdieping. Daarnaast kunt u van zowel de zon als de schaduw genieten in de voortuin gelegen op het zuidwesten of achtertuin gelegen op het noordoosten.

In de directe omgeving vindt u volop groen en waterpartijen, wat zorgt voor een prettige en rustige leefomgeving. De wijk Warande is ruim van opzet met een prachtig park (Olmenpark), staat bekend als een kindvriendelijke woonwijk met veel groen en heeft eigenlijk alle voorzieningen, zoals een supermarkt, basisschool, kinderopvang en gezondheidscentrum, om de hoek. U woont op circa 5 minuten fietsen van de Oostvaardersplassen, nog dichterbij bosgebied Hollandse Hout en zowel het centrum van Lelystad, maar ook de diverse uitvalswegen zijn goed en vlot te bereiken.

Benieuwd geworden?

Neem dan gerust contact op met Buisman Makelaars voor een bezichtiging van deze verrassend complete woning!

Indeling:

Begane grond: entree; hal met meterkast, toiletruimte met fonteintje, trapopgang naar de verdieping en toegang tot de woonkamer; tuingerichte woonkamer van 27,3m²; ruime keuken in L-opstelling welke is voorzien van inductiekookplaat, afzuigkap, oven en een vaatwasser aansluiting (de vaatwasser is defect); vanuit de keuken bereikt u tevens middels openslaande deuren de voortuin gelegen op het zuidwesten.

De verdieping is voorzien van een plavuizenvloer met vloerverwarming.

Eerste verdieping: overloop; drie slaapkamers van respectievelijk 9,2-, 11,7- en 13,3m²; volledig betegelde badkamer welke is voorzien van een douchehoek, wastafelmeubel, tweede toilet en een raam voor de natuurlijke ventilatie en daglichttoetreding.

De verdieping is voorzien van een laminaatvloer met vloerverwarming.

Tweede verdieping: Via een vaste trap te bereiken verdieping; ruime open zolder van bijna 28m² met de wasmachine aansluiting en de mechanische ventilatie unit (vervangen in 2022), waar u met groot gemak een vierde slaapkamer zou kunnen realiseren.

De verdieping is voorzien van een laminaatvloer met vloerverwarming.

Tuin: De achtertuin is georiënteerd op het noordoosten en meet 14mtr. x 5,4mtr. Naast een houten berging (met elektra) is de tuin verder voorzien van bestrating, beplanting en een erfafscheiding met achterom. De voortuin gesitueerd op het zuidwesten beschikt over bestrating en beplanting.

Prijs: € 400.000,00 kosten koper

Aanvaarding: in overleg.

Bijzonderheden:

- Bouwjaar: 2011
- Woonoppervlakte: 123m²
- Externe berguimte: 5m²
- Perceeloppervlakte: 181m² eigen grond
- Inhoud: 426m³
- De woning is voorzien van kunststof kozijnen
- In alle vertrekken vloerverwarming
- De woning is aangesloten op het stadsverwarmingsnet
- Basisschool, supermarkt en de Oostvaarderplassen om de hoek
- Gelegen in een autovrij hofje met veel groen, ideaal voor (jonge) gezinnen
- De gepubliceerde informatie is indicatief en toegepaste maten betreffen circa maten waaraan nadrukkelijk geen rechten kunnen worden ontleend.

Kenmerken

Vraagprijs:	€ 400.000 k.k.
Aanvaarding:	In overleg

Bouw

Object type:	Eengezinswoning, tussenwoning
Soort bouw:	Bestaande bouw
Bouwjaar:	2011
Soort dak:	Zadeldak bedekt met pannen

Oppervlakte en inhoud

Woonoppervlakte:	123 m²
Perceeloppervlakte:	140 m²
Inhoud:	426 m³
Externe berguimte:	5 m²

Indeling

Aantal kamers:	5 kamers (3 slaapkamers)
Aantal badkamers:	1 badkamer en 1 apart toilet
Badkamervoorzieningen:	Douche, toilet, en wastafel
Aantal woonlagen:	3 woonlagen
Voorzieningen:	Glasvezelkabel, mechanische ventilatie, en TV kabel

Energie

Energielabel:	A
Isolatie:	Dakisolatie, dubbel glas, muurisolatie, vloerisolatie en volledig geïsoleerd
Verwarming:	Stadsverwarming en gehele vloerverwarming
Warm water:	Centrale voorziening

Buitenruimte

Ligging:	In woonwijk
Tuin:	Achtertuin en voortuin
Achtertuin:	76 m² (14,00 meter diep en 5,40 meter breed)

Ligging tuin:

Gelegen op het noordoosten

Bergruimte

Schuur berging:

Vrijstaande houten berging

Voorzieningen schuur:

Elektra

Soort parkeergelegenheid:

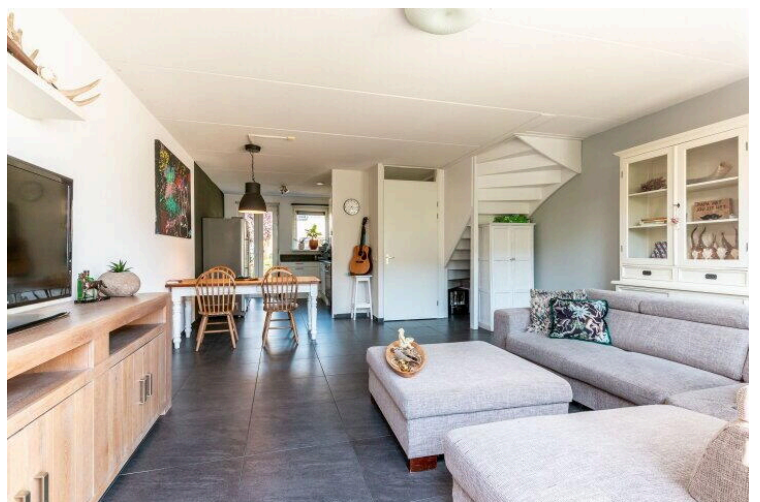
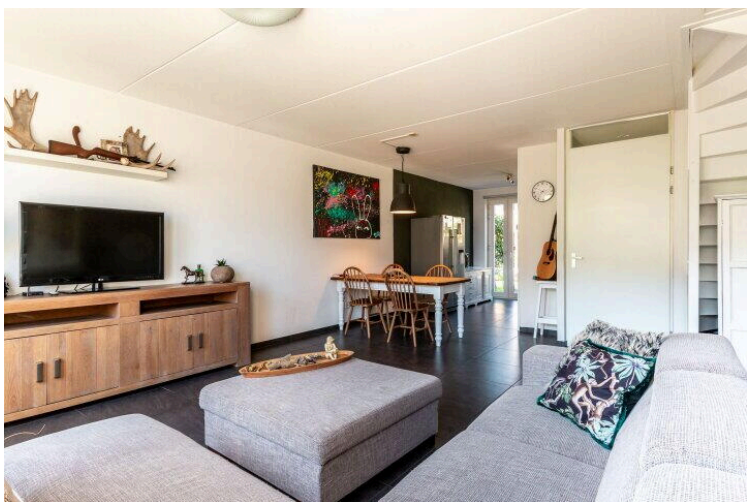
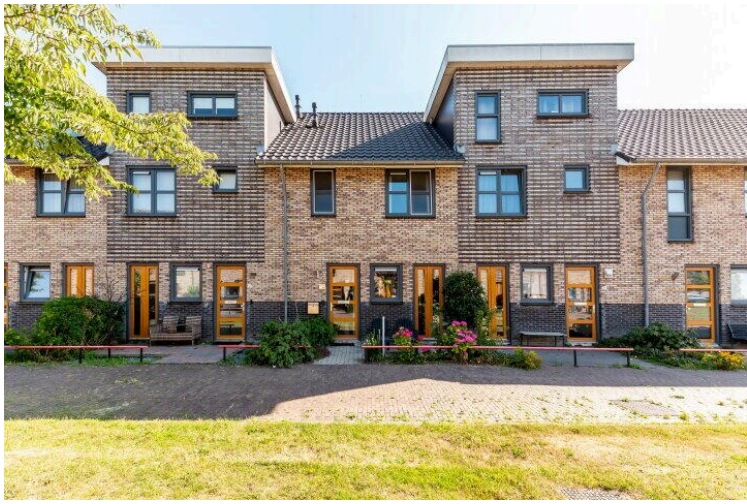
Openbaar parkeren

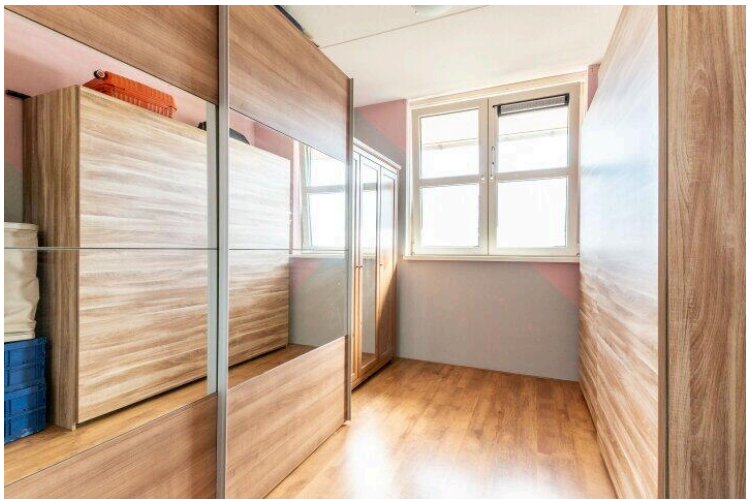
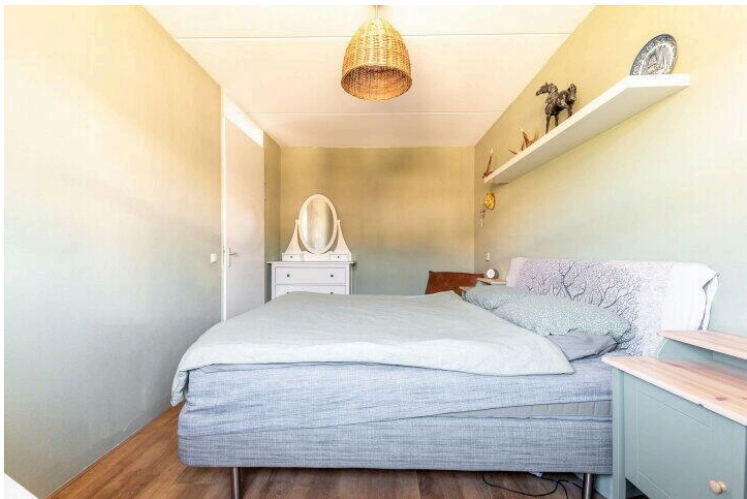
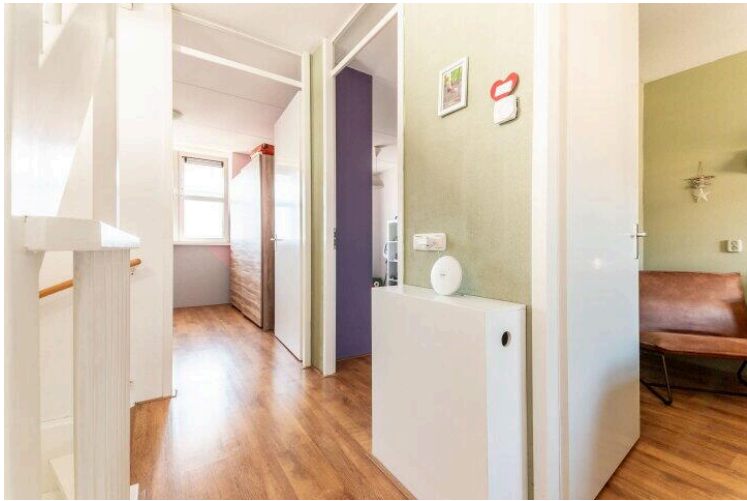
Op de kaart

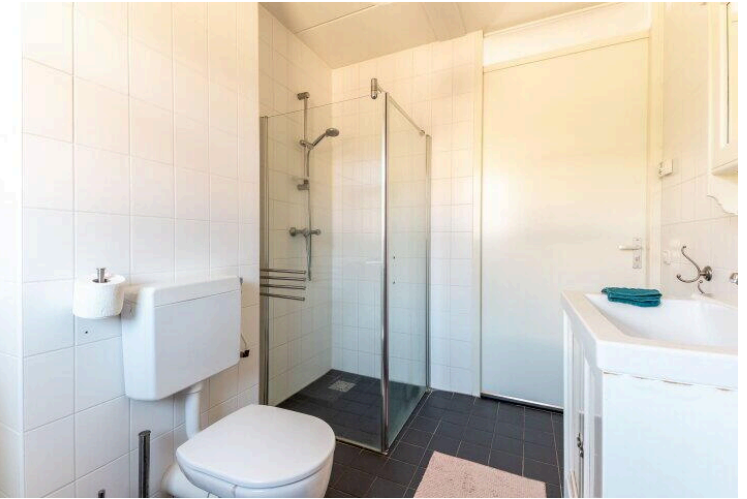
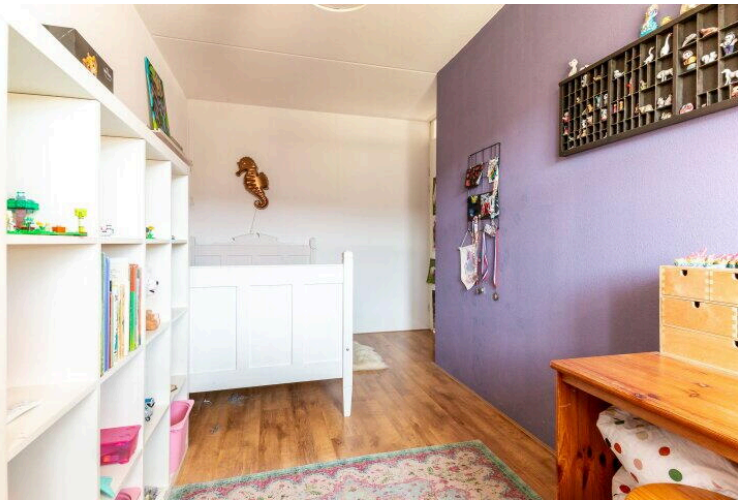


Op de kaart





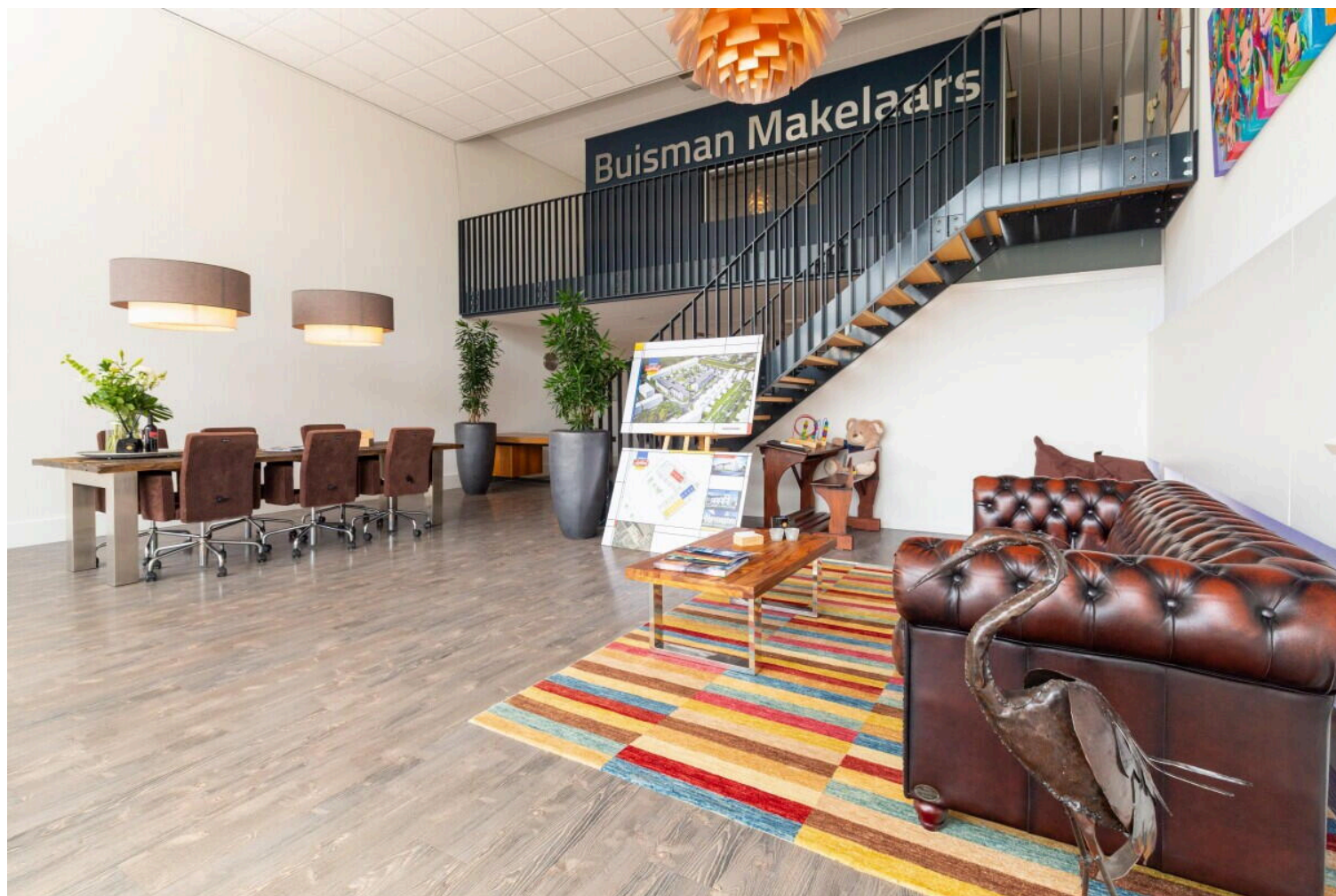






Dotterbloemhof 89

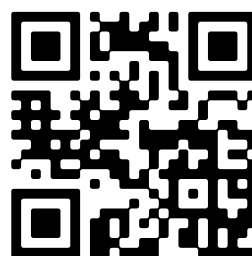
www.dotterbloemhof89.nl



Buisman Makelaars

Zilverparkkade 15
8232 WJ, Lelystad

www.buismanmakelaars.nl
0320 - 202 040



📱 Scan Mij!