

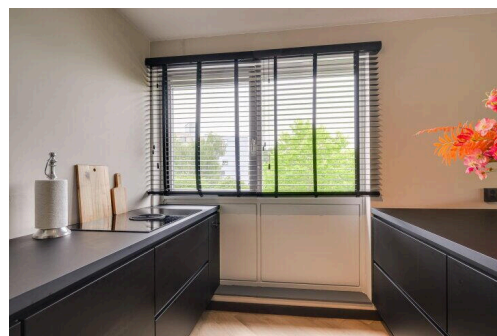
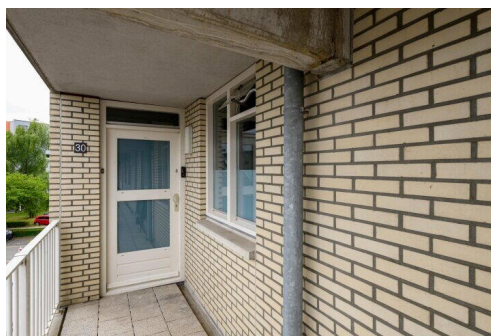
Zoetermeer

Samanthagang 30 | Vraagprijs € 400.000 k.k.



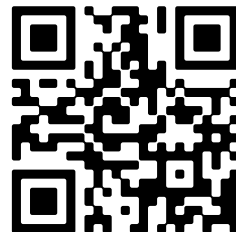
BESCHIKBAAR

WWW.SAMANTHAGANG30.NL



- Type object:** Galerijflat, appartement
Bouwjaar: 1992
Woonoppervlakte: 82 m²
Inhoud: 254 m³
Aantal kamers: 4 kamers (3 slaapkamers)
Website: www.samanthagang30.nl

KLEURRIJK
MAKELAARS.NL



Omschrijving

Samanthagang 30, 2719 CJ Zoetermeer

Een in 2024 van binnen bijna geheel en sfeervol gerenoveerd vierkamer hoekappartement (82 m²) met een inpandig (overdekt) balkon en eigen fietsenberging op de begane grond.

Daarnaast beschikt de woning over een woonkamer, 3 slaapkamers, een luxe keuken en modern sanitair. Het balkon is gelegen op het westen met de middag-/avondzon en geeft uitzicht over de Mahatma Gandhisingel. De woning ligt op loopafstand van vele voorzieningen (NS station, RandStadRail station, bibliotheek, medisch dienstencentrum De Watertoren, de wekelijkse vrijdag markt, het Burgemeester Hoekstrapark, Floriadepark, het Balijbos etc.) en direct boven het moderne en overdekte winkelcentrum Rokkeveen gelegen.

INDELING

Algemene entree:

Overdekte brievenbussen en bellentableau. De entree via afgesloten toegangsdeur naar trappenhuis en liftinstallatie. Eigen fietsenberging op de begane grond.

Tweede woonetage:

Via een korte galerij met 3 woningen krijg je toegang tot het op hoek gelegen appartement.

Entree, hal met meterkast en toegang tot alle overige ruimtes. Het moderne toilet is voorzien van een wandcloset en fonteintje. Een bergkast met hierin de opstelplaats cv-combiketel en de mechanische ventilatie.

Vanuit de hal heeft u eveneens toegang tot twee slaapkamers met vaste kasten aan de voorzijde. Een grote slaapkamer aan de achterzijde. De tussengelegen badkamer is voorzien van wandtegels, een wastafelmeubel met spiegelkast, een hoekdouche en de aansluiting voor de wasmachine. De ruime woonkamer heeft een goede lichtinval door de hoekligging met vele raampartijen en biedt u toegang tot het zonnige balkon. Aansluitend aan de woonkamer is de luxe openkeuken met een eetbar en voorzien van inbouwapparatuur (inductie kookplaat BORA, koelvrieskast, vaatwasser, combi-oven en een Quooker).

De woning heeft een industriële uitstraling met een mooie PVC vloer in visgraatmotief, gelegd door het gehele appartement. De woning is zo te betrekken.

Wetenswaardig:

- Bouwjaar 1992
- Woonoppervlakte 82 m²
- Cv-combiketel Intergas (2016/eigendom)
- Badkamer 2019
- Keuken 2024
- Geheel voorzien van isolerende beglazing
- Energielabel C, geldig tot 02-10-2030
- Bijdrage VvE € 273,- per maand
- Woning is van binnen in 2024 bijna geheel gerenoveerd
- PVC-vloer gelegd in visgraat motief
- Elektrakast is vernieuwd
- Alle stopcontacten zijn geaard
- Voldoende parkeergelegenheid en mogelijkheid tot huur van parkeerplaats
- Oplevering in overleg, kan spoedig

Interesse in deze woning? Schakel direct uw eigen NVM-aankoopmakelaar in. Uw NVM-aankoopmakelaar komt op voor uw belang en bespaart u veel tijd, geld en zorgen.

Adressen van collega NVM-aankoopmakelaars in Zoetermeer vindt u op [Funda.nl](https://www.funda.nl).

Deze informatie is door ons met de nodige zorgvuldigheid samengesteld. Onzerzijds wordt echter geen enkele aansprakelijkheid aanvaard voor enige onvolledigheid, onjuistheid of anderszins, dan wel de gevolgen daarvan. Alle opgegeven maten en oppervlakten zijn indicatief.

Koopovereenkomst pas rechtsgeldig na ondertekening:

Een mondelinge overeenstemming tussen de particuliere verkoper en de particuliere koper is niet rechtsgeldig. Met andere woorden: er is geen koop. Er is pas sprake van een rechtsgeldige koop als de particuliere verkoper en de particuliere koper de koopovereenkomst hebben ondertekend. Dit vloeit voort uit artikel 7:2 Burgerlijk Wetboek. Een bevestiging van de mondelinge overeenstemming per e-mail of een toegestuu

Kenmerken

Vraagprijs:	€ 400.000 k.k.
Aanvaarding:	In overleg

Bouw

Object type:	Galerijflat, appartement
Soort bouw:	Bestaande bouw
Bouwjaar:	1992
Soort dak:	Plat dak bedekt met bitumineuze dakbedekking

Oppervlakte en inhoud

Woonoppervlakte:	82 m²
Inhoud:	254 m³
Externe bergruimte:	4 m²
Gebouwgebonden buitenruimte:	6 m²

Indeling

Aantal kamers:	4 kamers (3 slaapkamers)
Aantal woonlagen:	1 woonlaag
Voorzieningen:	Mechanische ventilatie, tv-kabel, lift

Energie

Energielabel:	C
Isolatie:	Muurisolatie, dubbel glas, hr glas
Verwarming:	Cv-ketel
Warm water:	Cv-ketel
Cv ketel:	Intergas uit 2016 (eigendom)

Buitenruimte

Ligging:	In woonwijk, vrij uitzicht
Tuin:	Geen tuin

Bergruimte

Schuur berging:	Box
Voorzieningen schuur:	Voorzien van elektra

Soort parkeergelegenheid:

Openbaar parkeren

Garage

Soort garage:

Geen garage

VvE Checklist

Inschrijving kvk:

Ja

Jaarlijkse vergadering:

Ja

Periodieke bijdrage:

Ja

Reservefonds aanwezig:

Ja

Onderhoudsplan:

Ja

Opstalverzekering:

Ja

Op de kaart



Op de kaart

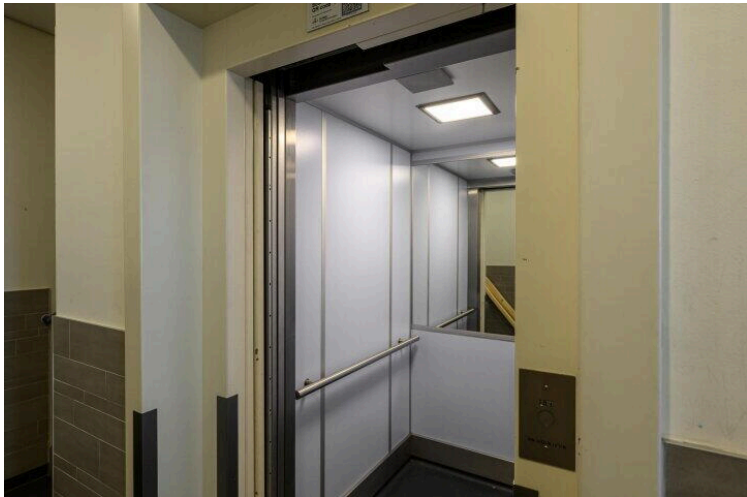
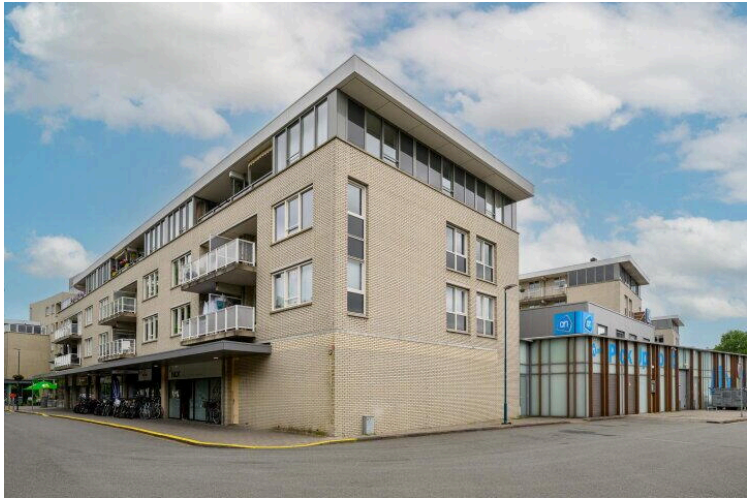
Samanthagang 30

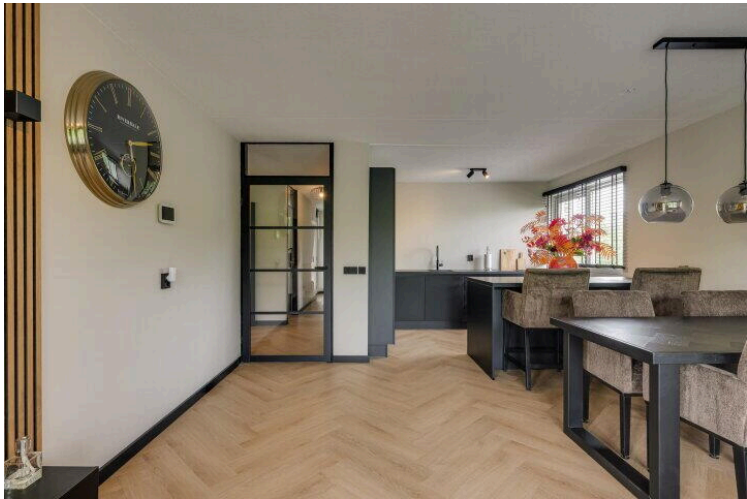
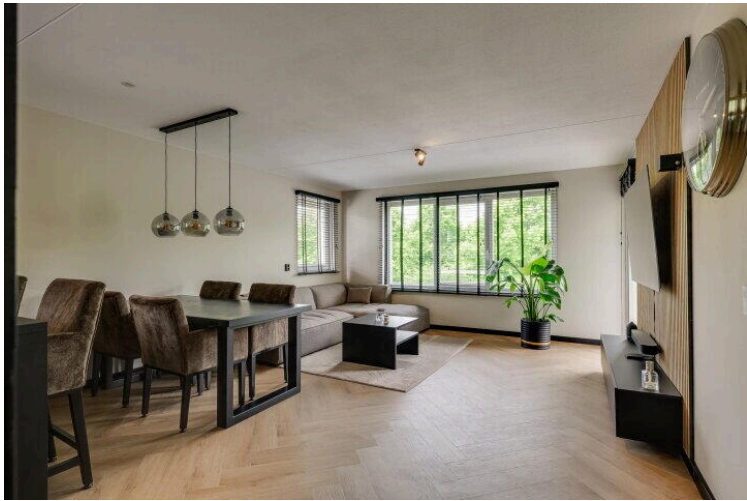
Samanthagang 30, 2719 CJ
Zoetermeer

Directions

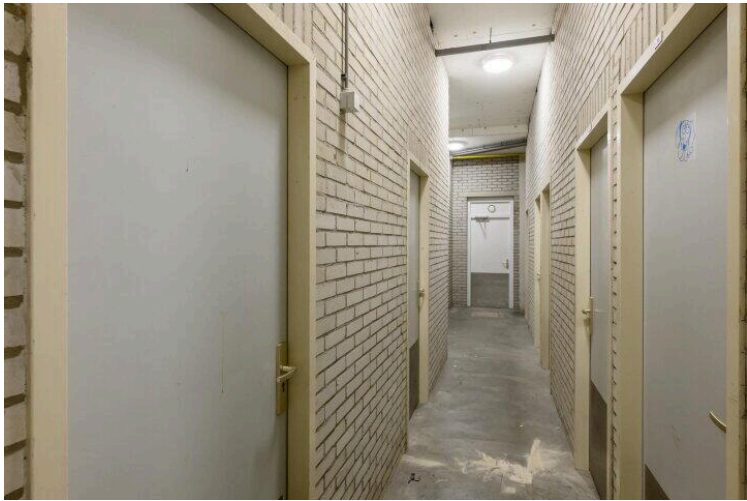
[View larger map](#)

Map data ©2025 Google Report a map error







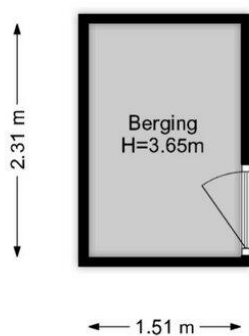


Samanthagang 30 Zoetermeer 2e Etage



De plattegronden zijn geproduceerd voor promotionele doeleinden en ter indicatie.
Aan de plattegronden kunnen geen rechten worden ontleend.
www.woonkeur365.nl

**Samanthagang 30 Zoetermeer
Berging**



De plattegronden zijn geproduceerd voor promotionele doeleinden en ter indicatie.
Aan de plattegronden kunnen geen rechten worden ontleend.
www.woonkeur365.nl

Samanthagang 30

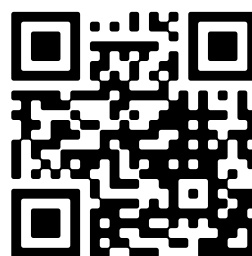
www.samanthagang30.nl



Kleurrijk NVM Makelaars & Taxateurs

Willem Dreeslaan 214
2729NJ, Zoetermeer

www.kleurrijkmakelaars.nl
079 - 203 3059



📱 Scan Mij!