

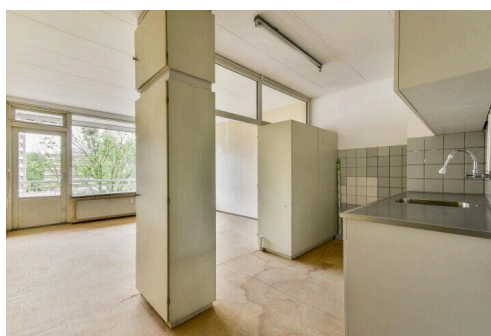
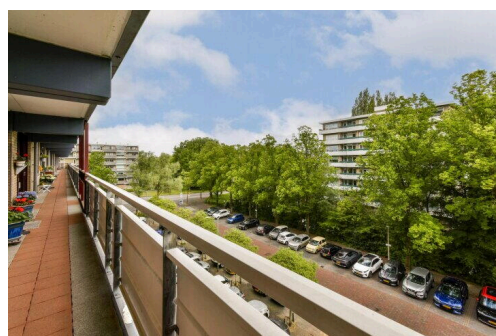
# Amstelveen

Groenhof 29 | Vraagprijs € 300.000 k.k.



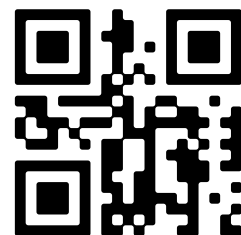
## BESCHIKBAAR

[WWW.GROENHOF29.NL](http://WWW.GROENHOF29.NL)



**Type object:** Galerijflat, appartement  
**Bouwjaar:** 1972  
**Woonoppervlakte:** 45 m<sup>2</sup>  
**Inhoud:** 142 m<sup>3</sup>  
**Aantal kamers:** 2 kamers (1 slaapkamers)  
**Website:** [www.groenhof29.nl](http://www.groenhof29.nl)

Voorma & Millenaar  
makelaars - taxateurs o.g



[www.voormamillenaar.nl](http://www.voormamillenaar.nl) | 020 - 641 8694

# Omschrijving

## Groenhof 29, 1186 ER Amstelveen

Wij mogen aanbieden dit licht 2-kamer appartement (ca. 45 m<sup>2</sup>) met balkon én berging gelegen aan de Groenhof in de rustige en kindvriendelijke wijk Groenelaan. Het appartement bevindt zich op de derde woonverdieping van het appartementencomplex "Cirrus". Het appartement biedt een uitgelezen kans deze geheel naar eigen wens en smaak te verbouwen!

**\*\* See English text below \*\***

Middels de gemeenschappelijke afgesloten entree kun je met een van de twee liften naar de derde woonverdieping waar het appartement gelegen is. Via de entree met tochtportaal en meterkast bereik je de hal vanwaar je toegang hebt tot alle vertrekken. De zonnige woonkamer met open keuken is aan de achterzijde gelegen. Het balkon ligt op het zuiden en biedt naast privacy vrij uitzicht over de groene omgeving. De slaapkamer met inbouwkast is aan de galerijzijde gesitueerd. De badkamer beschikt over een douche, wastafel en toilet.

In de onderbouw van het complex beschik je over een privé berging.

### Omgeving

Het appartementencomplex "Cirrus" ligt in de rustige woonwijk Groenelaan. De ligging is perfect t.o.v. diverse voorzieningen. De International School of Amstelveen (ISA) bevindt zich op steenworp afstand en nabij o.a. het overdekte winkelcentrum Groenhof (2 min loopafstand) en Stadshart Amstelveen. Het openbaar vervoer richting Amsterdam is op loopafstand en de A9 is binnen enkele minuten bereikbaar. Er is voldoende parkeergelegenheid voor de deur. Last but not least u bent filevrij in een paar minuten in Amsterdam!

### VVE

- De vereniging van eigenaren bestaat uit 110 woningen;
- De administratie wordt professioneel gevoerd door Schep Vastgoed Management;
- De bijdrage voor de servicekosten is € 144,34 (excl. voorschot stookkosten ad € 53,16) per maand;
- Meerjarenonderhoudsplan aanwezig t/m 2038;
- Het pand is gesplitst in 2009.

### Bijzonderheden:

- Woonoppervlakte ca. 45 m<sup>2</sup>;
- Bouwjaar ca. 1972;
- Warm water middels centrale voorziening en verwarming middels blokverwarming;
- Balkon op het zuiden;
- Complex beschikt over twee liften;
- Verkoop is ten behoeve van zelfbewoning en onder voorbehoud van goedkeuring directie waarbij er voor verkoper een ontbindende voorwaarde is wat betreft de uitkomst van het "CDD-onderzoek" (verklaring van Herkomst van Middelen).
- Aanvullende clausules zullen in de koopakte worden opgenomen en een vaste projectnotaris voor de levering.

### Meetinstructie

Het verkochte is gemeten met gebruikmaking van de Meetinstructie, welke is gebaseerd op de normen zoals vastgelegd in NEN 2580. De Meetinstructie is bedoeld om een meer eenduidige manier van meten toe te passen voor het geven van een indicatie van de gebruiksoppervlakte. De Meetinstructie sluit verschillen in meetuitkomsten niet volledig uit door bijvoorbeeld interpretatieverschillen, afrondingen en beperkingen bij het uitvoeren van een meting.

De woning is gemeten door een betrouwbaar professioneel bedrijf en koper vrijwaart de medewerkers van Voorma & Millenaar makelaars o.g. en de verkoper voor eventuele afwijkingen in de opgegeven maten. Koper verklaart in de gelegenheid te zijn gesteld om de het verkochte zelf te (laten) meten conform NEN 2580.

-----

We may offer this bright 2-room apartment (approx. 45 m<sup>2</sup>) with balcony and storage room located on the Groenhof in the quiet and child friendly neighborhood Groenelaan. The apartment is located on the third floor of the apartment complex "Cirrus". The apartment offers an excellent opportunity to renovate it to your own liking!

Through the common closed entrance you can take one of the two elevators to the third floor where the apartment is located. Through the entrance with draught portal and meter cupboard you reach the hall from where you have access to all rooms. The sunny living room with open kitchen is located at the rear. The balcony is south facing and offers privacy and an unobstructed view of the green surroundings. The bedroom with built-in closet is located on the gallery side. The bathroom has a shower, sink and toilet.

In the basement of the complex you have a private storage room.

#### Surroundings

The apartment complex "Cirrus" is located in the quiet residential area of Groenelaan. The location is perfect to various amenities. The International School of Amstelveen (ISA) is just steps away and near the indoor shopping center Groenhof (2 min walk) and Stadshart Amstelveen. Public transport towards Amsterdam is within walking distance and the A9 motorway is only a few minutes away. There is ample parking in front of the door. Last but not least you are traffic jam free in a few minutes in Amsterdam!

#### VVE

- The owners association consists of 110 homes;
- The administration is professionally managed by Schep Vastgoed Management;
- The contribution for the service costs is € 144.34 (excluding advance heating costs of € 53.16) per month;
- Long-term maintenance plan available until 2038;
- The property has been divided in 2009.

#### Details:

- Living area approx 45 m<sup>2</sup>;
- Built in 1972;
- Hot water through central heating and heating through block heating;
- Balcony facing south;
- Complex has two elevators;
- Sale is for the purpose of self occupancy and subject to board approval whereby there is a resolutive condition for the seller regarding the outcome of the "CDD research" (statement of origin of funds).

- Additional clauses will be included in the deed of sale and a fixed project notary for delivery.

#### Measuring Instruction

The property has been measured using the Measuring Instruction, which is based on the standards laid down in NEN 2580. The Measuring instruction is intended to apply a more uniform way of measuring to give an indication of the usable area. The measurement instruction does not completely rule out differences in measurement results due to, for example, differences in interpretation, rounding off and limitations in carrying out a measurement.

The property has been measured by a reliable professional company and the buyer indemnifies the employees of Voorma & Millenaar estate agents and the seller for any discrepancies in the stated measurements. The buyer declares to have been given the opportunity to measure the property himself in accordance with NEN 2580.

## Kenmerken

Vraagprijs:	€ 300.000 k.k.
Aanvaarding:	In overleg

## Bouw

Object type:	Galerijflat, appartement
Soort bouw:	Bestaande bouw
Bouwjaar:	1972
Soort dak:	Plat dak

## Oppervlakte en inhoud

Woonoppervlakte:	45 m²
Inhoud:	142 m³
Externe bergruimte:	4 m²
Gebouwgebonden buitenruimte:	7 m²

## Indeling

Aantal kamers:	2 kamers (1 slaapkamers)
Aantal badkamers:	1 badkamer
Badkamervoorzieningen:	Toilet, douche, wastafel
Aantal woonlagen:	1 woonlaag
Voorzieningen:	Tv-kabel, lift

## Energie

Energielabel:	D
Isolatie:	Gedeeltelijk dubbel glas
Verwarming:	Blokverwarming
Warm water:	Centrale voorziening

## Buitenruimte

Ligging:	Aan rustige weg, in woonwijk, vrij uitzicht
Balkon dakterras:	Balkon
Tuin:	Geen tuin

## Bergruimte

Schuur berging:	Box
Soort parkeergelegenheid:	Betaald parkeren, parkeervergunningen

## Garage

Soort garage:	Geen garage
---------------	-------------

## VvE Checklist

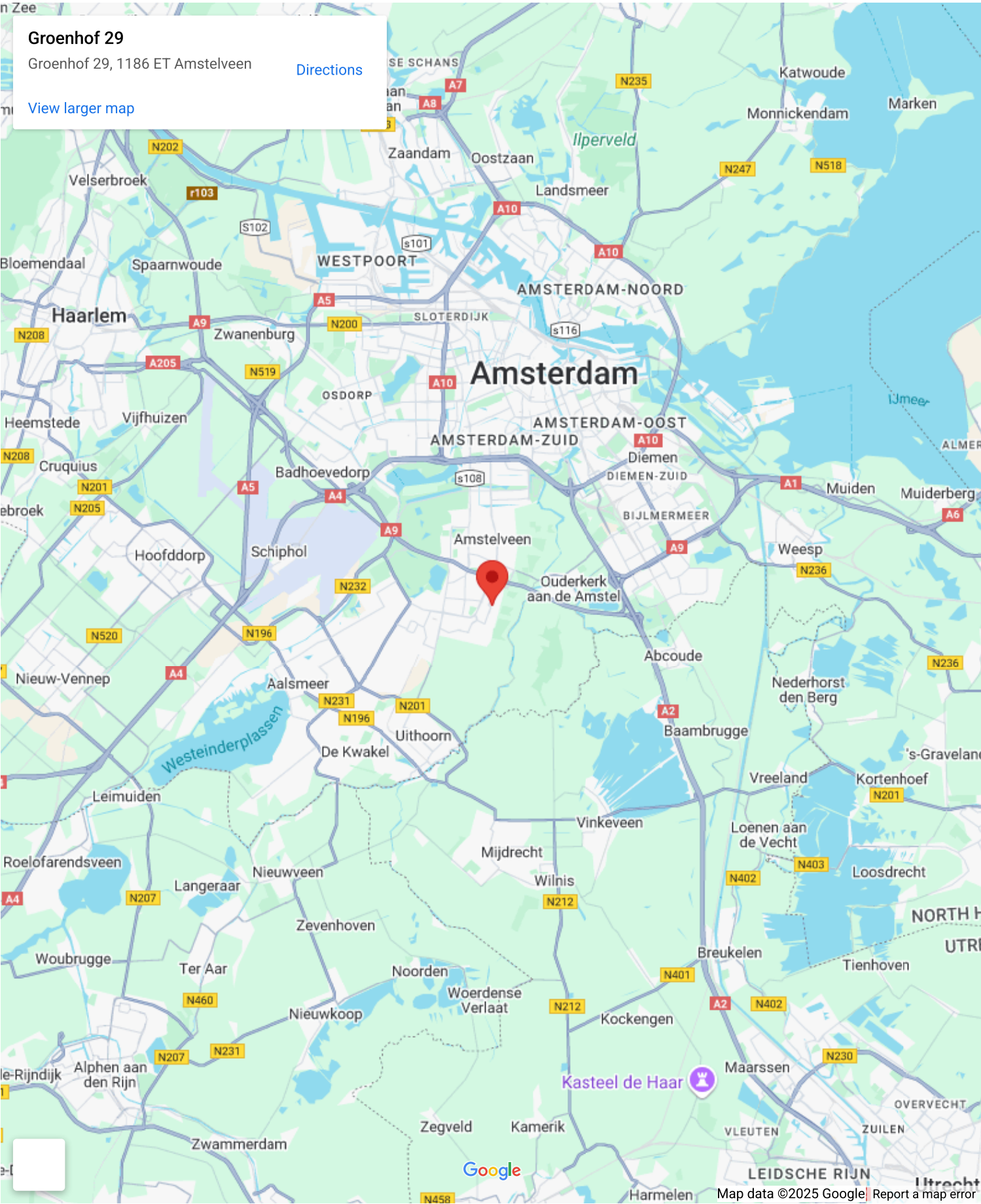
Inschrijving kvk:	Ja
Jaarlijkse vergadering:	Ja
Periodieke bijdrage:	Ja
Reservefonds aanwezig:	Ja
Onderhoudsplan:	Ja
Opstalverzekering:	Ja



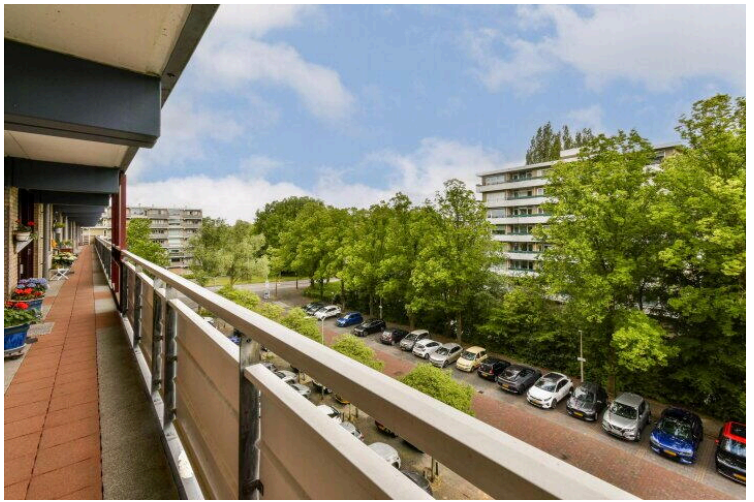
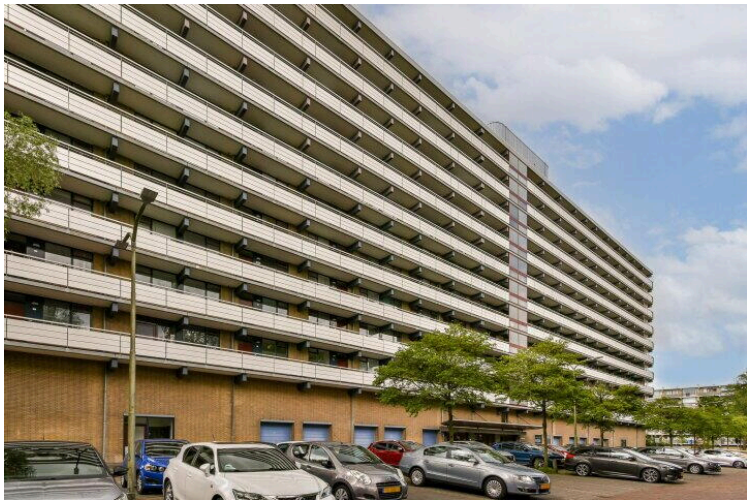
# Op de kaart



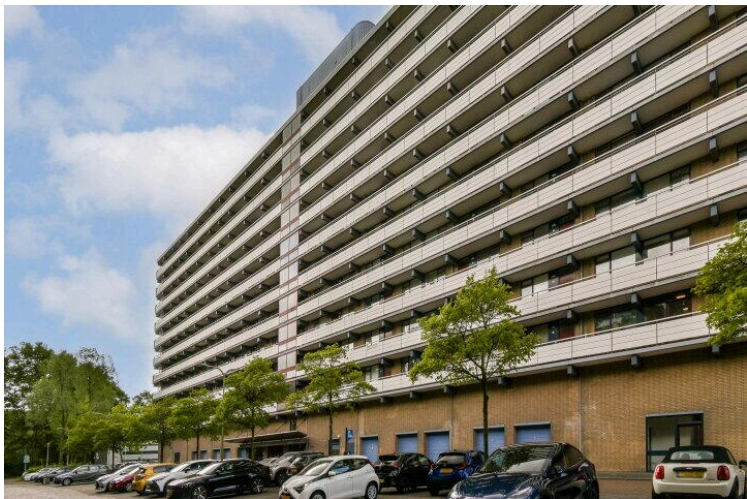
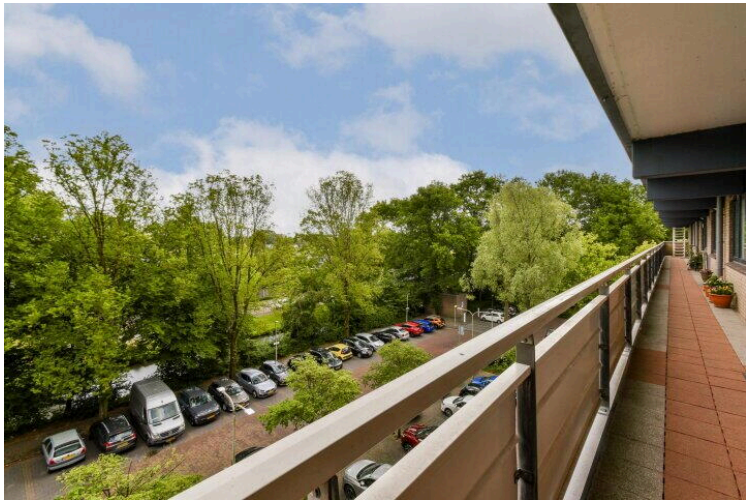
# Op de kaart







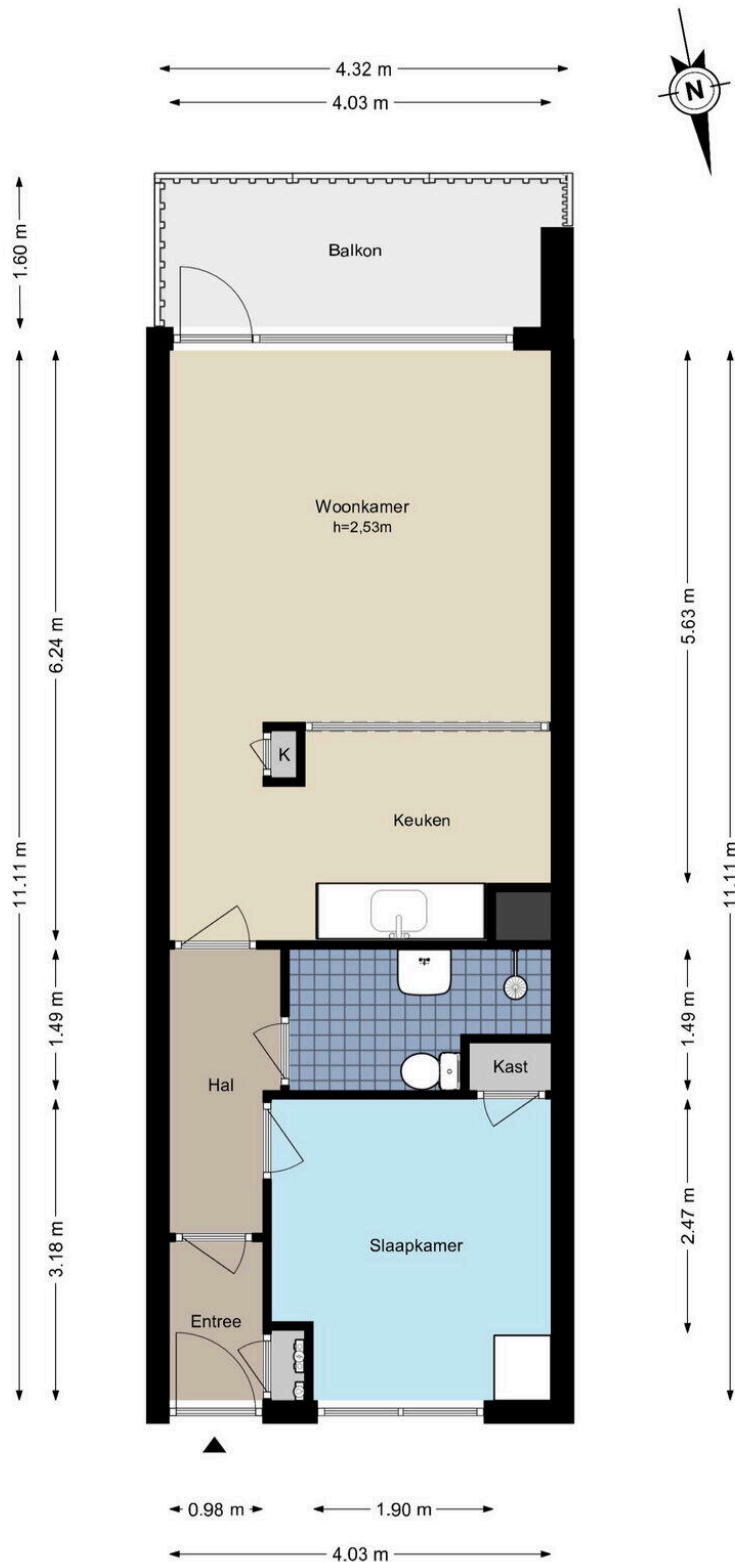






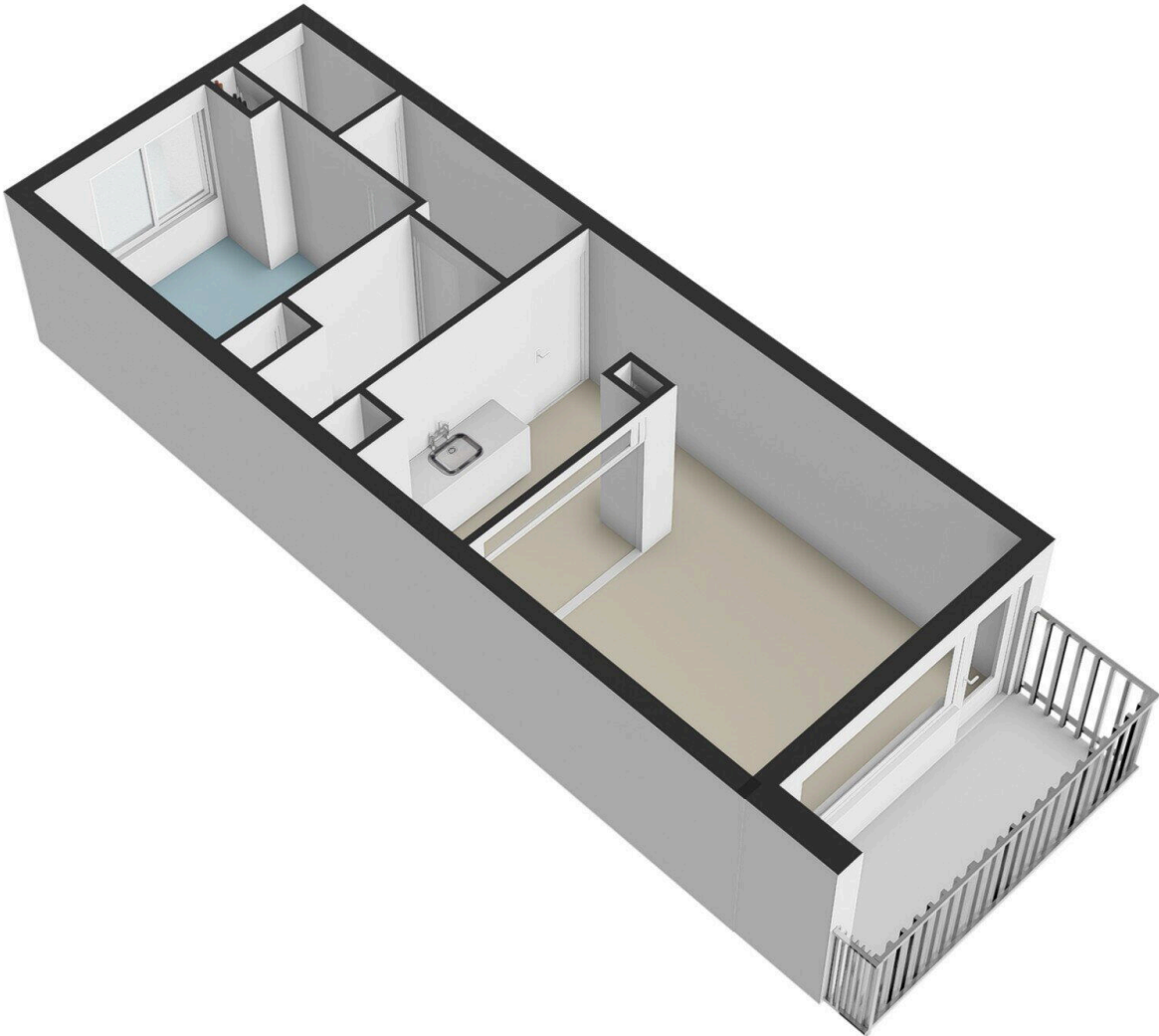


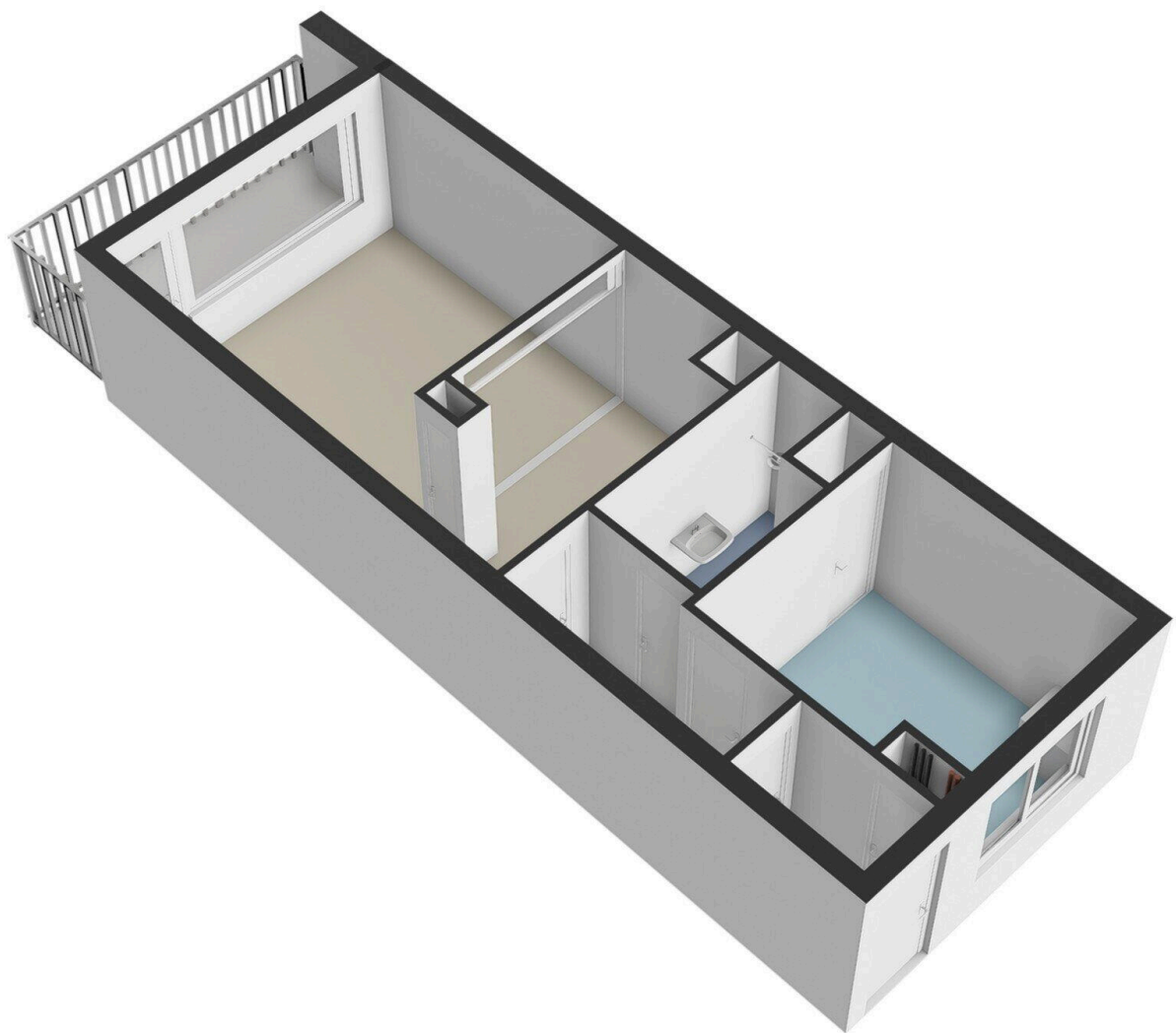
# Groenhof 29 - Amstelveen Appartement



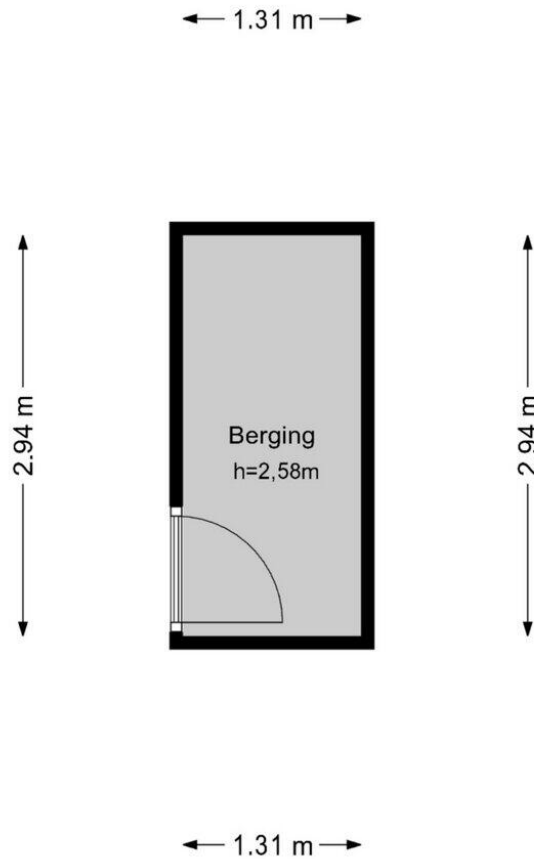
De plattegronden zijn geproduceerd voor promotionele doeleinden en ter indicatie.  
Aan de plattegronden kunnen geen rechten worden ontleend.  
© www.woningmedia.nl







## Groenhof 29 - Amstelveen Berging

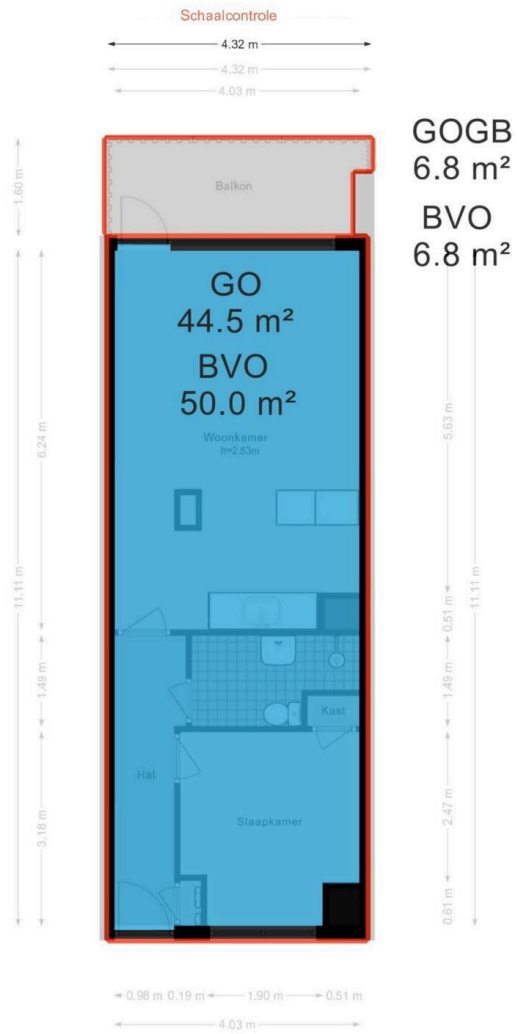


De plattegronden zijn geproduceerd voor promotionele doeleinden en ter indicatie.  
Aan de plattegronden kunnen geen rechten worden ontleend.  
© [www.woningmedia.nl](http://www.woningmedia.nl)









# Groenhof 29

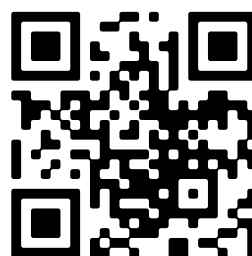
[www.groenhof29.nl](http://www.groenhof29.nl)



## Voorma & Millenaar makelaars

Amsterdamseweg 176  
1182 HL, Amstelveen

[www.voormamillenaar.nl](http://www.voormamillenaar.nl)  
020 - 641 8694



📱 Scan Mij!