

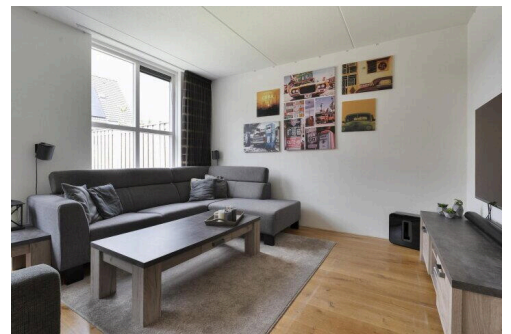
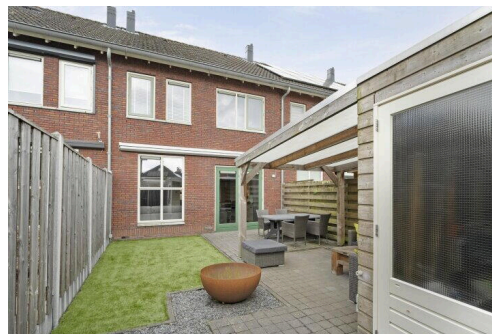
# Tuk

Heerweg 13 | Vraagprijs € 349.000 k.k.



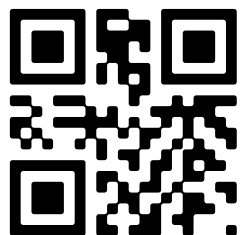
## BESCHIKBAAR

[WWW.HEERWEG13.NL](http://WWW.HEERWEG13.NL)



|                            |  |
|----------------------------|--|
| <b>Type object:</b>        | Tussenwoning   |
| <b>Bouwjaar:</b>           | 2007   |
| <b>Woonoppervlakte:</b>    | 127 m <sup>2</sup>                                     |
| <b>Perceeloppervlakte:</b> | 153 m <sup>2</sup>                                     |
| <b>Inhoud:</b>             | 360 m <sup>3</sup>                                     |
| <b>Aantal kamers:</b>      | 6 kamers (3 slaapkamers)                               |
| <b>Website:</b>            | <a href="http://www.heerweg13.nl">www.heerweg13.nl</a> |

 **Makelaarshuis**



# Omschrijving

**Heerweg 13, 8334 RK Tuk**

## RUIME GEZINSWONING

Gelegen aan een leuk straatje in een vriendelijke en ruim opgezette nieuwbouwwijk staat deze KEURIG ONDERHOUDEN GEZINSWONING met diepe onderhoudsvriendelijke achtertuin en houten berging. De woning beschikt over een mooie lichte woonkamer met open inbouwkeuken. Op de verdieping zijn maar liefst 3 slaapkamers en een moderne badkamer. De woning is gebouwd in 2007 en staat op een perceel van 153 m2 eigen grond.

## INDELING WONING:

Entree, hal met meterkast, trapopgang en toiletruimte met wandcloset en fontein. Ruime tuingerichte woonkamer met fraaie eikenhouten vloer en tuindeuren naar achtertuin. De moderne inbouwkeuken in hoek opstelling is voorzien van een 4-pits inductiekookplaat (2024), vaatwasser, afzuigkap en koel-/vriescombinatie. 1e verdieping: overloop, 3 slaapkamers (resp 9, 11 en 16 m2) met lichte laminaatvloer. Moderne lichte badkamer met wandcloset, douchecabine en wastafelmeubel. 2e verdieping: ruime zolderberging opstelplaats voor witgoed en cv-ketel. Aan de voorzijde is de verdieping voorzien van een dakkapel wat deze ruimte zeer geschikt maakt als extra slaap- en/of thuiswerkkamer.

## ALGEMEEN:

Deze ruime gezinswoning is uitstekend geïsoleerd en voldoet aan de laatste bouwnormen en eisen. De woning wordt centraal verwarmd met radiatoren en is volledig voorzien van dubbele beglazing, waardoor deze woning energielabel A heeft. Achter de woning is een goed aangelegde, onderhoudsvrije tuin met terras en vrijstaande houten berging met overkapping. Voor de woning en voortuin zijn voldoende openbare parkeerplaatsen.

Gunstige ligging in fraaie woonwijk op slechts 5 fietsminuten van het centrum van Steenwijk met al haar faciliteiten en NS intercitystation. De wijk is ruim en kindvriendelijk van opzet met veel openbaar groen en diverse speelvelden. Er zijn goede verbindingen en aansluiting op de A32 Zwolle - Leeuwarden. Verder grenst de wijk aan de uitgestrekte bossen van de "Woldberg".

Voor een goede indruk van deze woning adviseren wij u een afspraak te maken voor een vrijblijvende bezichtiging.

## Kenmerken

|              |                |
|--------------|----------------|
| Vraagprijs:  | € 349.000 k.k. |
| Aanvaarding: | In overleg     |

## Bouw

|              |                               |
|--------------|-------------------------------|
| Object type: | Eengezinswoning, tussenwoning |
| Soort bouw:  | Bestaande bouw                |
| Bouwjaar:    | 2007                          |
| Soort dak:   | Zadeldak bedekt met pannen    |

## Oppervlakte en inhoud

|                     |        |
|---------------------|--------|
| Woonoppervlakte:    | 127 m² |
| Perceeloppervlakte: | 153 m² |
| Inhoud:             | 360 m³ |
| Externe berguimte:  | 8 m²   |

## Indeling

|                        |                                     |
|------------------------|-------------------------------------|
| Aantal kamers:         | 6 kamers (3 slaapkamers)            |
| Aantal badkamers:      | 1 badkamer                          |
| Badkamervoorzieningen: | Toilet, stoomcabine, wastafelmeubel |
| Aantal woonlagen:      | 3 woonlagen                         |
| Voorzieningen:         | Mechanische ventilatie, tv-kabel    |

## Energie

|               |   |
|---------------|---|
| Energielabel: | A   |
| Isolatie:     | Dakisolatie, muurisolatie, vloerisolatie, dubbel glas   |
| Verwarming:   | Cv-ketel  |
| Warm water:   | Cv-ketel  |
| Cv ketel:     | Intergas hr combiketel gas gestookt uit 2007 (eigendom) |

## Buitenruimte

|               |   |
|---------------|---|
| Tuin:         | Achtertuin, voortuin                                |
| Achtertuin:   | 60 m² (10 meter diep en 6 meter breed)              |
| Ligging tuin: | Gelegen op het westen en en bereikbaar via achterom |

**Bergruimte**

|                           |                            |
|---------------------------|----------------------------|
| Schuur berging:           | Vrijstaande houten berging |
| Soort parkeergelegenheid: | Openbaar parkeren          |

**Garage**

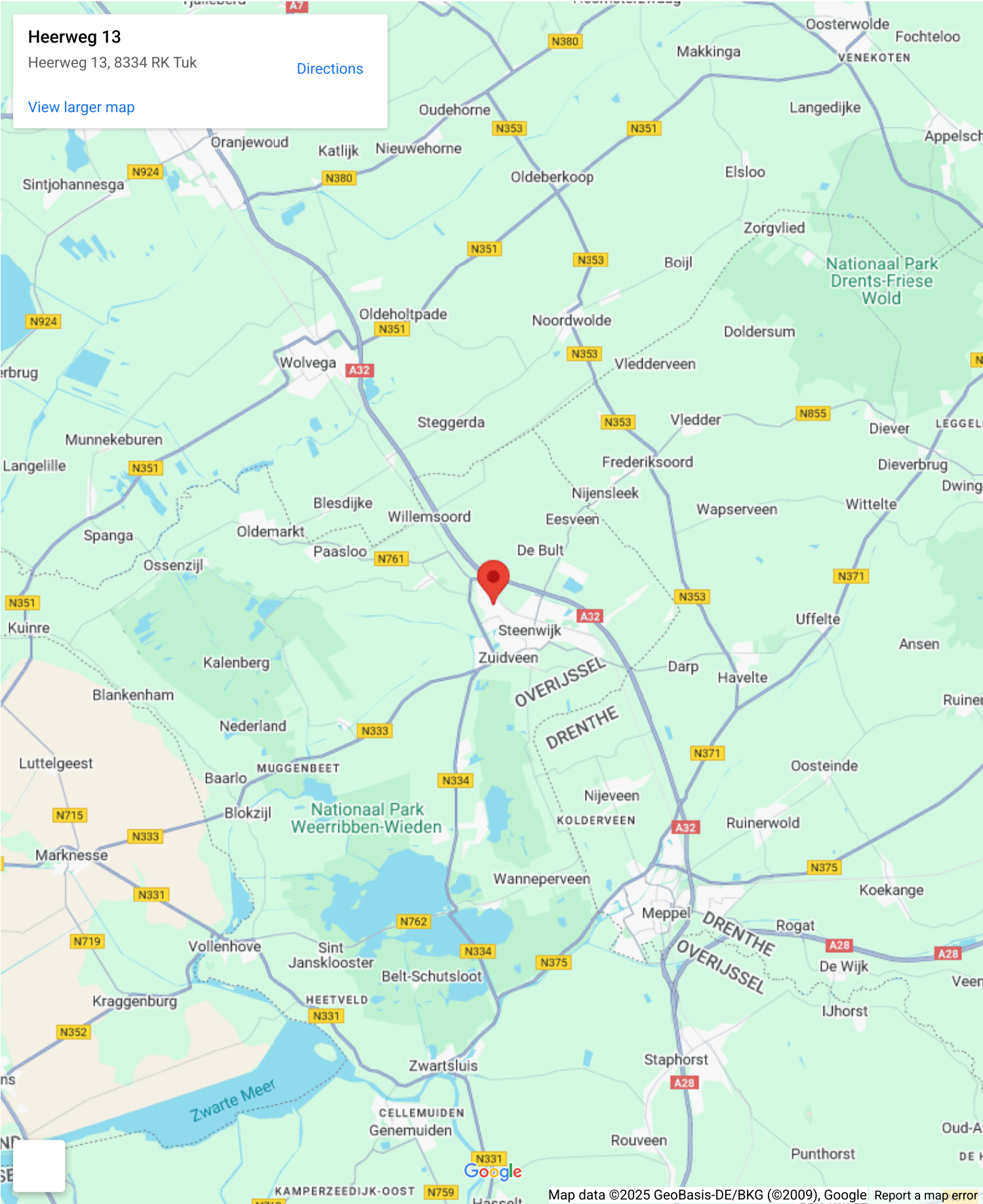
|               |             |
|---------------|-------------|
| Soort garage: | Geen garage |
|---------------|-------------|

# Op de kaart





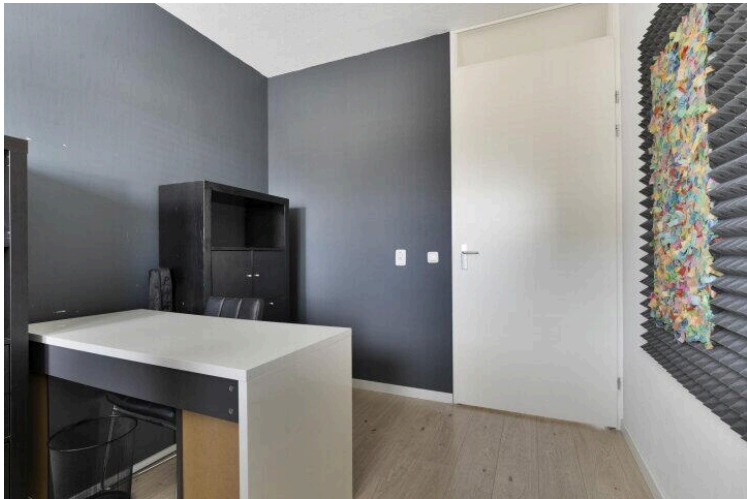
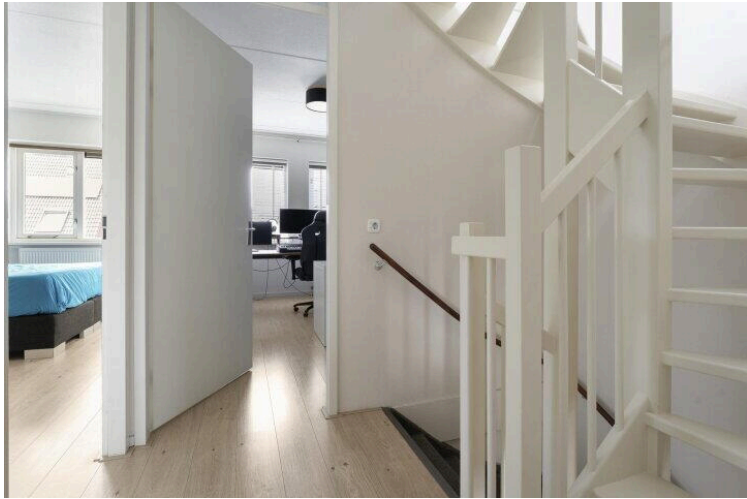
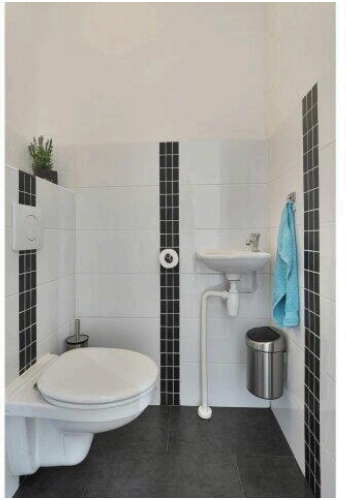
# Op de kaart







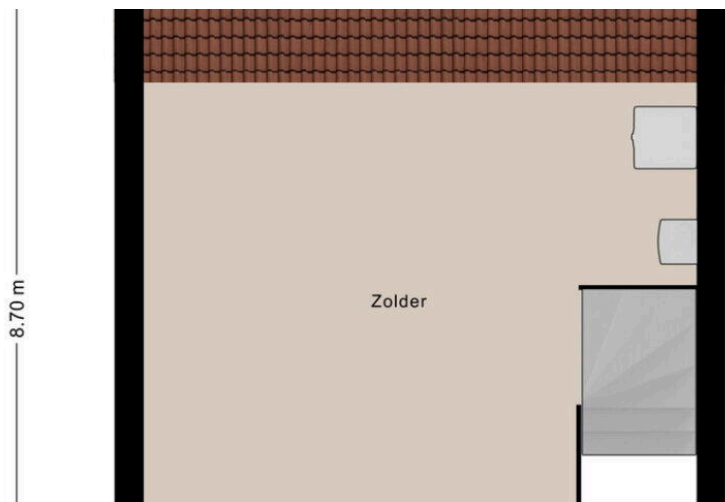




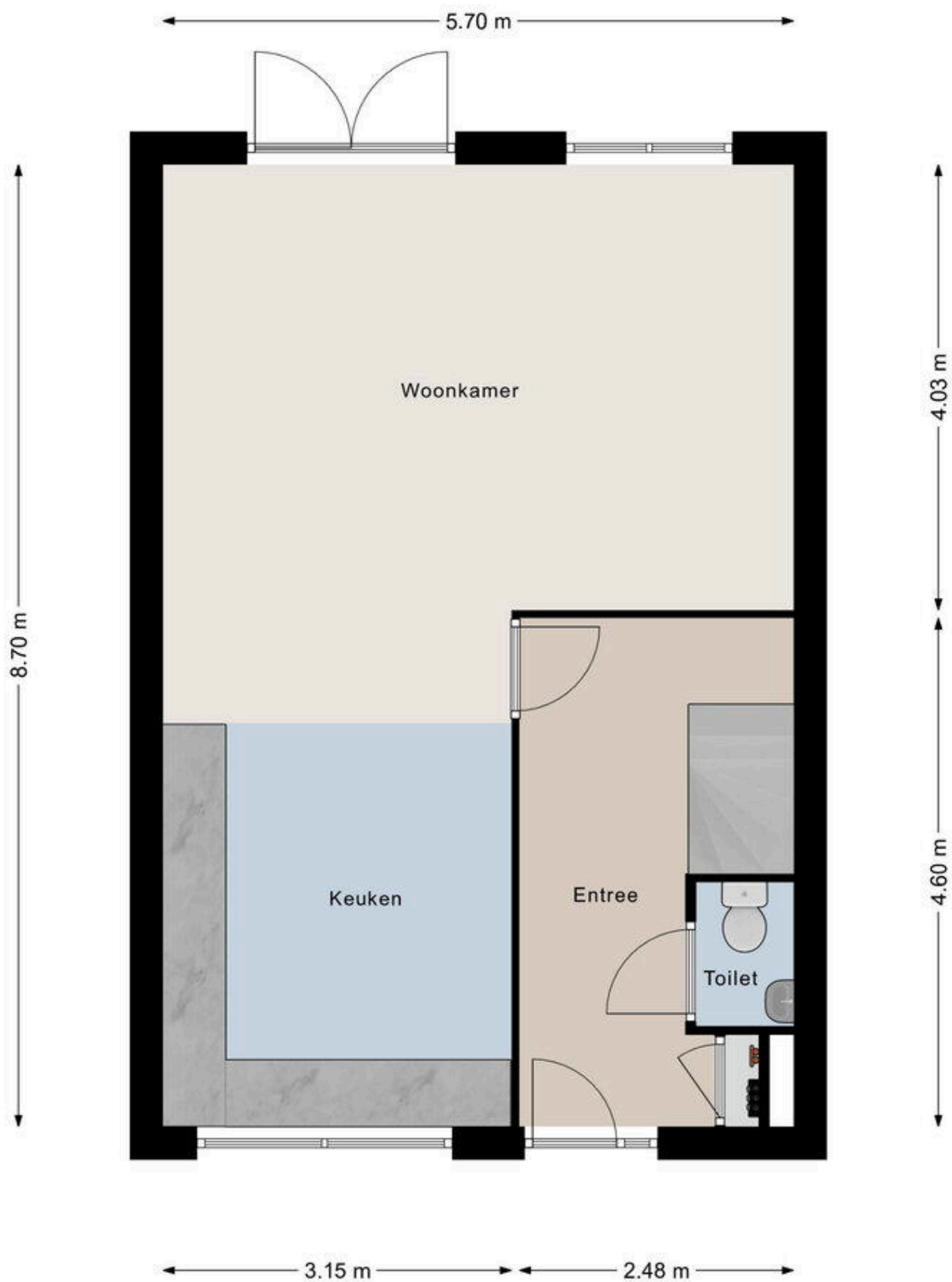


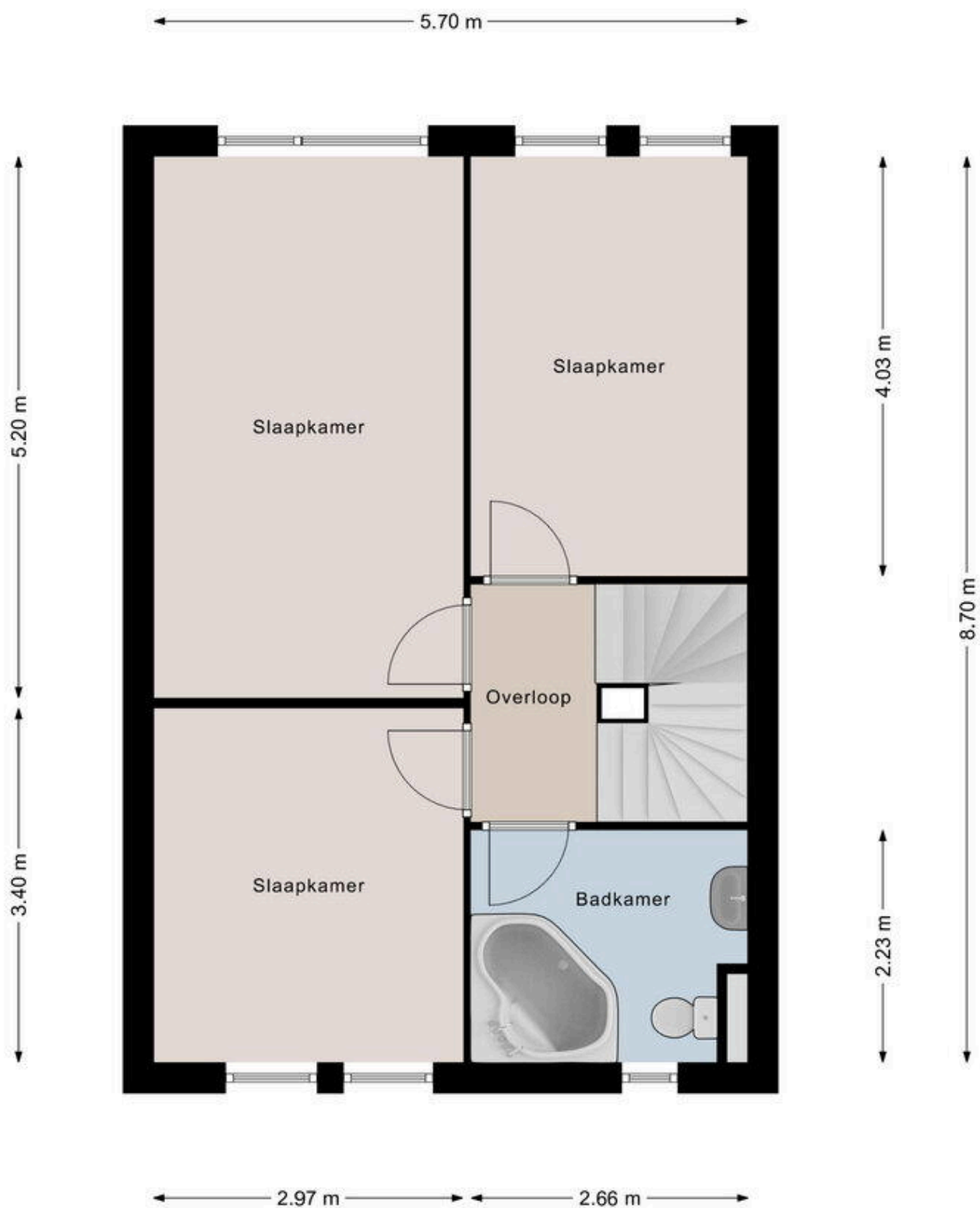














# Heerweg 13

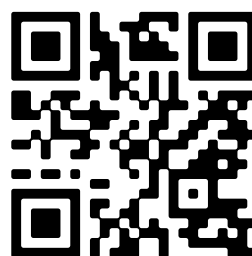
[www.heerweg13.nl](http://www.heerweg13.nl)



## Het Makelaarshuis

Woldpoort 1A  
8331 KP, Steenwijk

[www.hetmakelaarshuis.nl](http://www.hetmakelaarshuis.nl)  
0521 521 521



📱 Scan Mij!