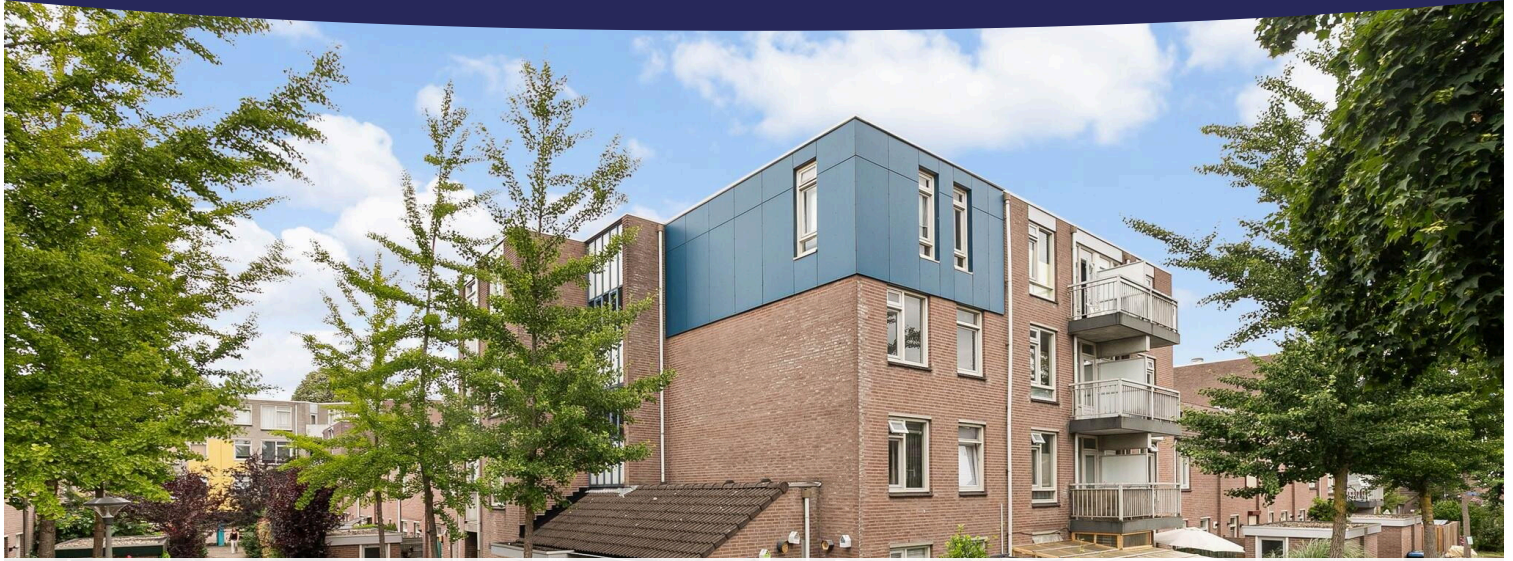


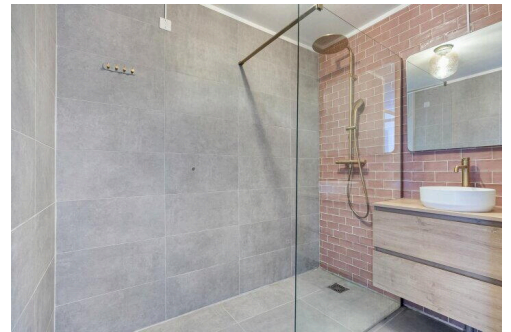
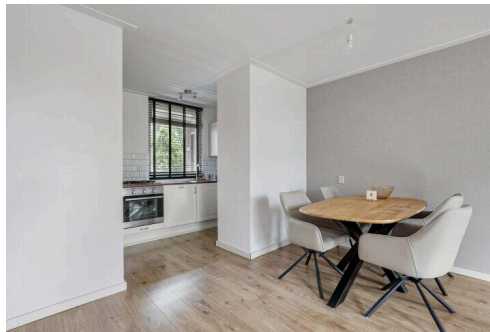
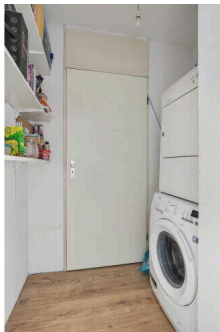
Arnhem

Schepen van Doorninckpad 29 | **Vraagprijs € 250.000 k.k.**



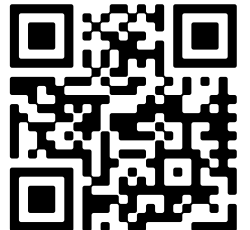
BESCHIKBAAR

WWW.SCHEPENVANDOORNINCKPAD-29.NL



Type object: Portiekflat, appartement
Bouwjaar: 1984
Woonoppervlakte: 70 m²
Inhoud: 213 m³
Aantal kamers: 3 kamers (2 slaapkamers)
Website: www.schepenvandoorninckpad-29.nl

 **VAN HETEREN &
ACTIEF MAKELAARS**



Omschrijving

Schepen van Doorninckpad 29, 6831 HK Arnhem

Leuk 3-kamerappartement, o.a. voor de starter, op een centrale locatie en ook nog eens instapklaar!

Omgeven door alle voorzieningen ligt dit prettige 3-kamer appartement voorzien van een nieuwe badkamer en nieuw toilet! Er is een nette keuken met inbouwapparatuur, hiernaast een praktische bijkeuken/wasruimte en het geheel wordt afgewerkt met een moderne laminaatvloer.

Winkelcentrum "Kronenburg" grenst aan het pad en je loopt er dan ook zo naar toe. Dit geldt ook voor diverse busverbindingen, uitvalswegen, sportscholen en medische voorzieningen. Het centrum van Arnhem is makkelijk met het openbaar vervoer bereikbaar of binnen 10 minuten met de fiets.

Het appartement staat er goed bij, het ligt op de 2e verdieping en beschikt over 2 slaapkamers, het geheel heeft een leuk en zonnig balkon en er is een berging op de begane grond voor de fiets.

Kortom, genoeg te zien en te beleven!

Indeling:

Begane grond:

Entree van het complex middels een afgesloten bellentableau, bij binnenkomst is er een trapopgang naar de verdiepingen.

2e Verdieping:

Entree van het appartement middels een overdekt portiek. De ruime hal van het appartement geeft toegang tot de slaapkamers, de badkamer, toilet en de woonkamer. In de hal is de meterkast en ruimte voor de garderobe. De woonkamer heeft een deur naar het zonnige balkon en er is een half open keuken voorzien van recht keukenblok met gaskookplaat en een oven. Er is een leuk koffiehokje met hiernaast de koelkast. Vanuit de keuken is er toegang tot de bijkeuken met de aansluiting voor de wasmachine. Hierachter is nog een kast met de opstelplaats voor de c.v. ketel. Er zijn 2 slaapkamers en de nieuwe, moderne badkamer is voorzien van een inloofdouche en een wastafel met een mooie spiegel en 2 lades. Het toilet is apart en is ook vernieuwd in 2024. Het gehele appartement is voorzien van een nette laminaatvloer. Het plafond en de wanden zijn grotendeels voorzien van glad stucwerk.

Bijzonderheden:

- Ruim 3-kamer appartement van 71 m2 met zonnig balkon;
- Gelegen nabij veel voorzieningen zoals diverse winkels, het openbaar vervoer en uitvalswegen;
- Starters appartement;
- Nieuwe badkamer en toilet in 2024;
- Bijna alle wanden en plafonds zijn voorzien van glad stucwerk;
- Er is een praktische bijkeuken/wasruimte aanwezig;

- Bouwjaar c.v. combiketel is 2012;
- De maandelijkse bijdrage aan de vve is € 209-, per maand;
- Het betreft een actieve en gezonde vve.

Kenmerken

Vraagprijs:	€ 250.000 k.k.
Aanvaarding:	In overleg
Bijdrage vve:	€ 209 p/m

Bouw

Object type:	Portiekflat, appartement
Soort bouw:	Bestaande bouw
Bouwjaar:	1984
Soort dak:	Plat dak bedekt met bitumineuze dakbedekking

Oppervlakte en inhoud

Woonoppervlakte:	70 m²
Inhoud:	213 m³
Externe bergruimte:	5 m²
Gebouwgebonden buitenruimte:	3 m²

Indeling

Aantal kamers:	3 kamers (2 slaapkamers)
Aantal badkamers:	1 badkamer
Badkamervoorzieningen:	Wastafel, wastafelmeubel, inloopdouche
Aantal woonlagen:	1 woonlaag
Voorzieningen:	Mechanische ventilatie

Energie

Energielabel:	C
Isolatie:	Dakisolatie, muurisolatie, gedeeltelijk dubbel glas
Verwarming:	Cv-ketel
Warm water:	Cv-ketel
Cv ketel:	Intergas combiketel gas gestookt uit 2012 (eigendom)

Buitenruimte

Ligging:	In woonwijk
Balkon dakterras:	Balkon

Tuin:

Geen tuin

Bergruimte

Schuur berging:	Inpandig
Voorzieningen schuur:	Voorzien van elektra
Soort parkeergelegenheid:	Openbaar parkeren

Garage

Soort garage: Geen garage

VvE Checklist

Inschrijving kvk:	Ja
Jaarlijkse vergadering:	Ja
Periodieke bijdrage:	Ja, € 209 p/m
Reservefonds aanwezig:	Ja
Onderhoudsplan:	Ja
Opstalverzekering:	Ja

Op de kaart



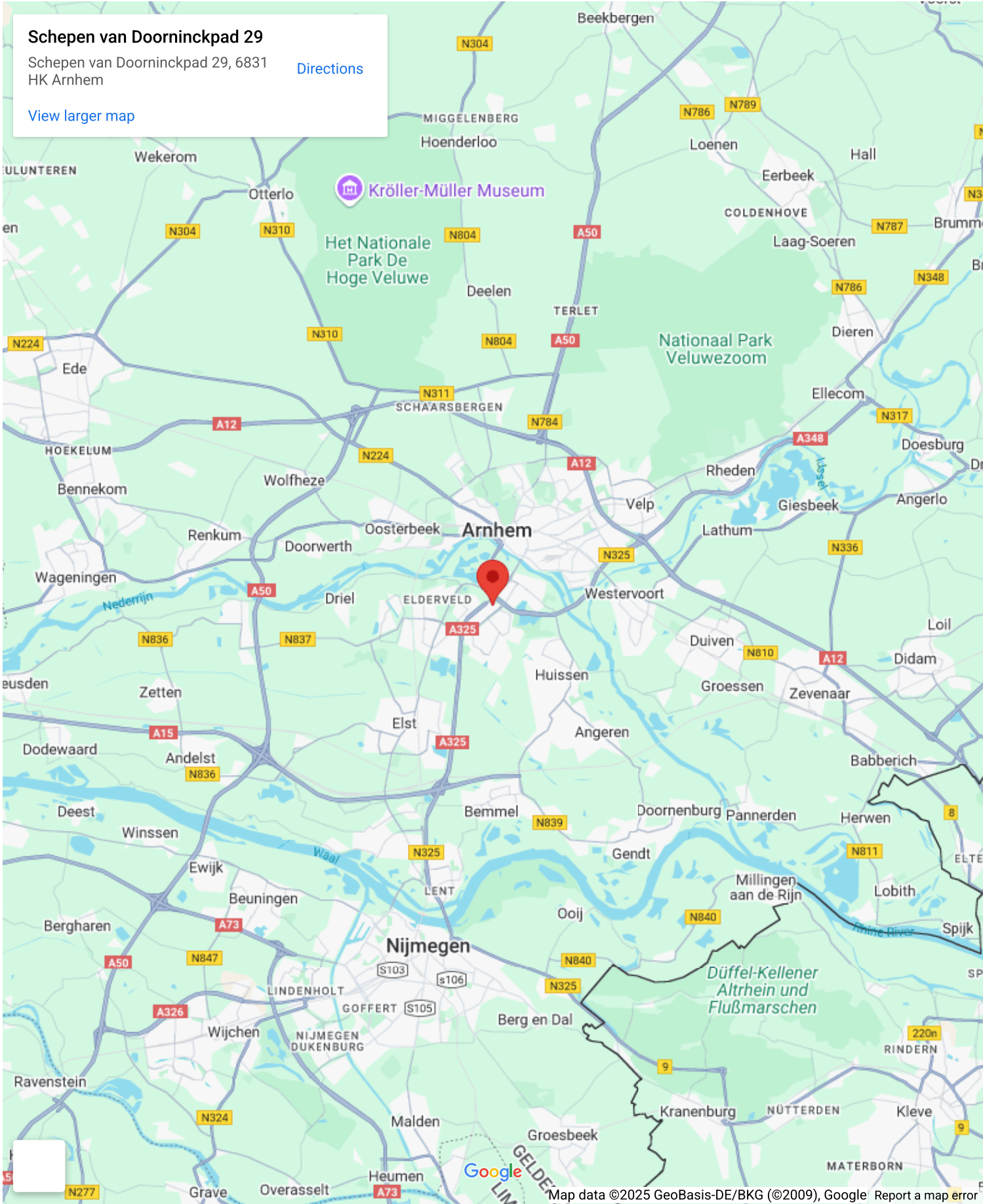
Op de kaart

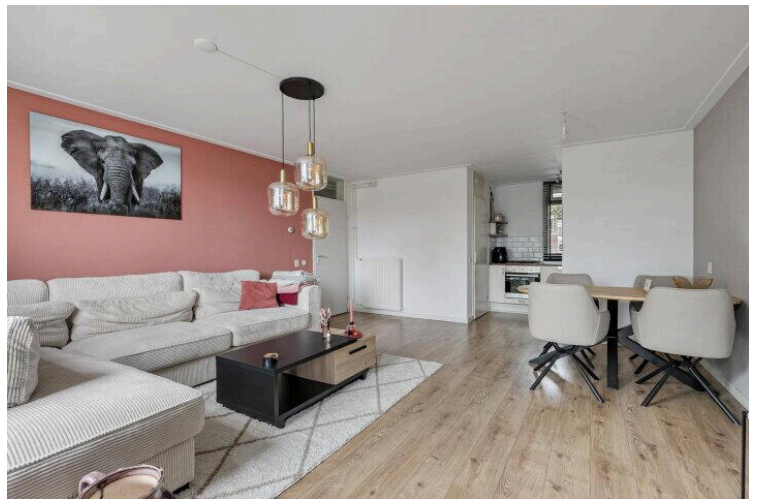
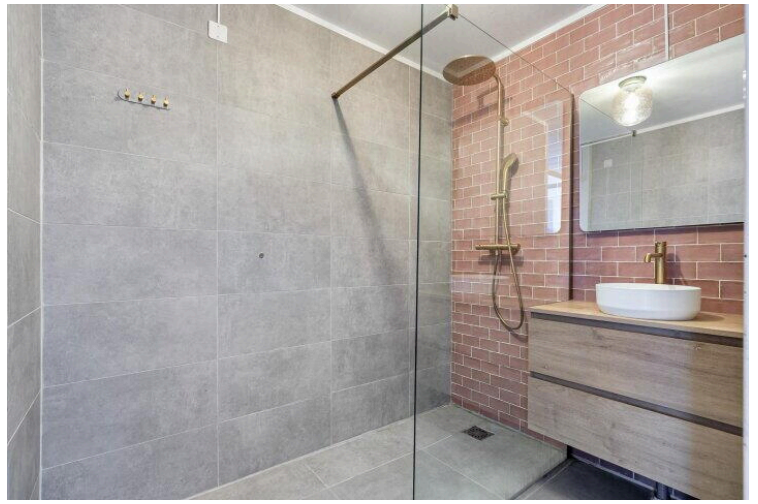
Schepen van Doorninckpad 29

Schepen van Doorninckpad 29, 6831
HK Arnhem

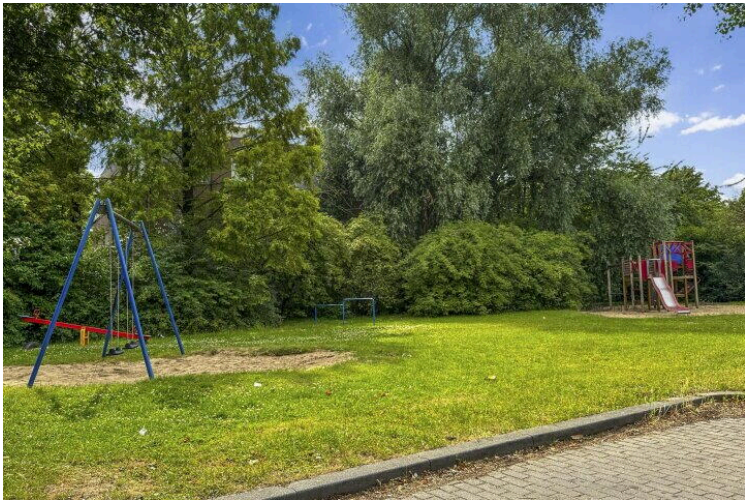
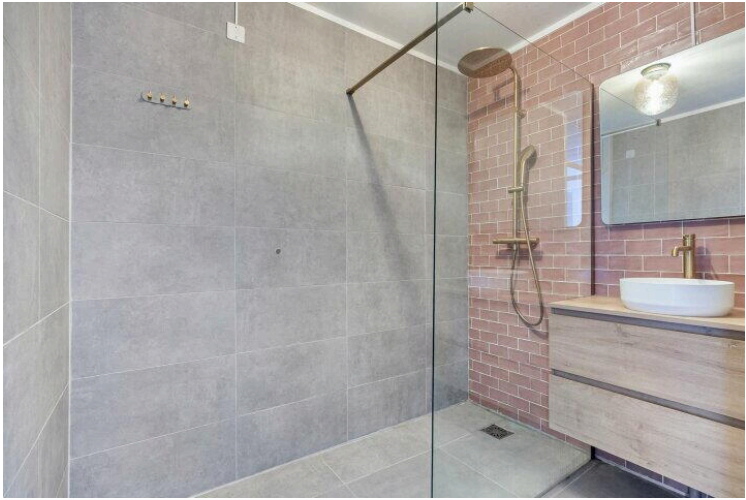
[Directions](#)

[View larger map](#)









Schepen van Doorninckpad 29

www.schepenvandoorninckpad-29.nl



VHA Makelaars

Groningensingel 955
6835 GL, Arnhem

www.vhamakelaars.nl
026 - 323 11 33



📱 Scan Mij!