

# Boskoop

Reijerskoop 162 | Vraagprijs € 625.000 k.k.

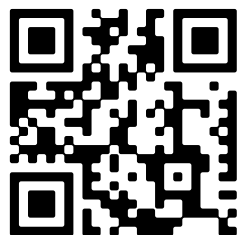


**BESCHIKBAAR**



**Type object:** 2 onder 1 kapwoning  
**Bouwjaar:** 1925  
**Woonoppervlakte:** 148 m<sup>2</sup>  
**Perceeloppervlakte:** 1060 m<sup>2</sup>  
**Inhoud:** 559 m<sup>3</sup>  
**Aantal kamers:** 5 kamers (3 slaapkamers)  
**Website:** [www.reijerskoop162.nl](http://www.reijerskoop162.nl)

  
**Houtman & de Vogel**  
Makelaars met pit



[www.houtmandevogel.nl](http://www.houtmandevogel.nl) | 0172 - 234 406

# Omschrijving

## Reijerskoop 162, 2771 BT Boskoop

Ben je op zoek naar een woning met veel leefruimte, karakter én de kans om er jouw droomhuis van te maken? Dan is deze charmante twee-onder-een-kapwoning precies wat je zoekt. Met drie slaapkamers, een kelder, een grote zolder, een dubbele garage en een diepe achtertuin biedt deze woning alle ruimte voor gezinnen of iedereen die net wat extra meters zoekt. De gezellige voortuin en het karakteristieke glas-in-lood zorgen meteen voor een warm welkom.

Boskoop staat bekend om zijn groene en waterrijke omgeving. Hier geniet je van rust, natuur en ruimte, terwijl je toch binnen korte tijd in de drukte van de Randstad bent. Het centrum van Boskoop met winkels, horeca, NS station en scholen ligt op korte afstand. Ook het Bentwoud, perfect voor een wandeling of fietstocht, ligt om de hoek. Met een eigen treinstation, twee buslijnen en goede verbindingen naar de N11, A12 en A20 is de bereikbaarheid uitstekend.

### Indeling

#### Begane grond

Via de hal heb je toegang tot het toilet, de trap naar boven, de kelder, keuken en woonkamer.

De woonkamer is heerlijk licht en sfeervol, mede dankzij de ronde uitbouw aan de voorzijde en de grote raampartijen met originele glas-in-lood accenten. De houtkleurige vloer en de ruime opzet maken deze ruimte tot het hart van het huis, met plek voor zowel een zit- als eethoek. Via de achterdeur stap je zo de tuin in.

De aparte keuken is praktisch ingericht met witte kastjes en een houtkleurig werkblad. In de naastgelegen bijkeuken vind je de aansluiting voor wasapparatuur en toegang tot de tuin.

### Eerste verdieping

Op de eerste verdieping bevinden zich drie slaapkamers, de badkamer en het dakterras.

De grootste slaapkamer aan de voorzijde biedt voldoende ruimte voor een tweepersoonsbed en beschikt over een eigen wastafelmeubel. De tweede slaapkamer aan de voorzijde is compact maar functioneel, bijvoorbeeld als kinderkamer of werkplek, ook hier is een wastafel aanwezig. De slaapkamer aan de achterzijde heeft vergelijkbare afmetingen en mogelijkheden.

De badkamer heeft een warme uitstraling met houtkleurige accenten en is voorzien van een ligbad.

### Tweede verdieping

De ruime zolderverdieping biedt volop extra bergruimte of kan eventueel naar eigen wens worden ingericht als extra kamer of hobbyruimte.

### Buitenruimte

De achtertuin is een heerlijke plek om tot rust te komen. Dankzij de diepte van het perceel kun je verschillende zitplekken creëren. De tuin is groen aangelegd met een mix van gras, bloemen, tegels en volwassen beplanting. Achterin staat een houten berging, handig voor fietsen of tuingereedschap.

Naast de woning bevindt zich een royale dubbele garage met een separaat toilet en een wastafelmeubel. Ideaal voor klussers, opslag of zelfs een werkplek aan huis.

#### Bijzonderheden

- Riante woonoppervlakte van ca. 159 m<sup>2</sup>
- Drie slaapkamers
- Grote zolder
- Karakteristieke details zoals glas-in-lood
- Diepe achtertuin met veel privacy
- Dubbele garage (excl. water en elektra)
- Tal van mogelijkheden om de woning naar eigen smaak te moderniseren

Zie jij jezelf hier al wonen? Deze woning biedt alles om een fijn en persoonlijk thuis van te maken. Plan snel een bezichtiging en ontdek de mogelijkheden zelf!

## Kenmerken

Vraagprijs:	€ 625.000 k.k.
Aanvaarding:	In overleg

## Bouw

Object type:	Eengezinswoning, 2 onder 1 kapwoning
Soort bouw:	Bestaande bouw
Bouwjaar:	1925
Soort dak:	Zadeldak

## Oppervlakte en inhoud

Woonoppervlakte:	148 m <sup>2</sup>
Perceeloppervlakte:	1060 m <sup>2</sup>
Inhoud:	559 m <sup>3</sup>
Overige inpandige ruimte:	10 m <sup>2</sup>
Externe bergruimte:	66 m <sup>2</sup>
Gebouwgebonden buitenruimte:	12 m <sup>2</sup>

## Indeling

Aantal kamers:	5 kamers (3 slaapkamers)
Aantal badkamers:	1 badkamer
Badkamervoorzieningen:	Ligbad
Aantal woonlagen:	4 woonlagen

## Energie

Verwarming:	Cv-ketel
-------------	----------

## Buitenruimte

Ligging:	Aan water
Tuin:	Achtertuin, voortuin, zijtuin
Achtertuin:	528 m <sup>2</sup> (48 meter diep en 11 meter breed)
Ligging tuin:	Gelegen op het noordoosten

## Bergruimte

Schuur berging:	Vrijstaande houten berging
-----------------	----------------------------

Soort parkeergelegenheid:

Op eigen terrein

**Garage**

Soort garage:

Garagebox

Capaciteit garage:

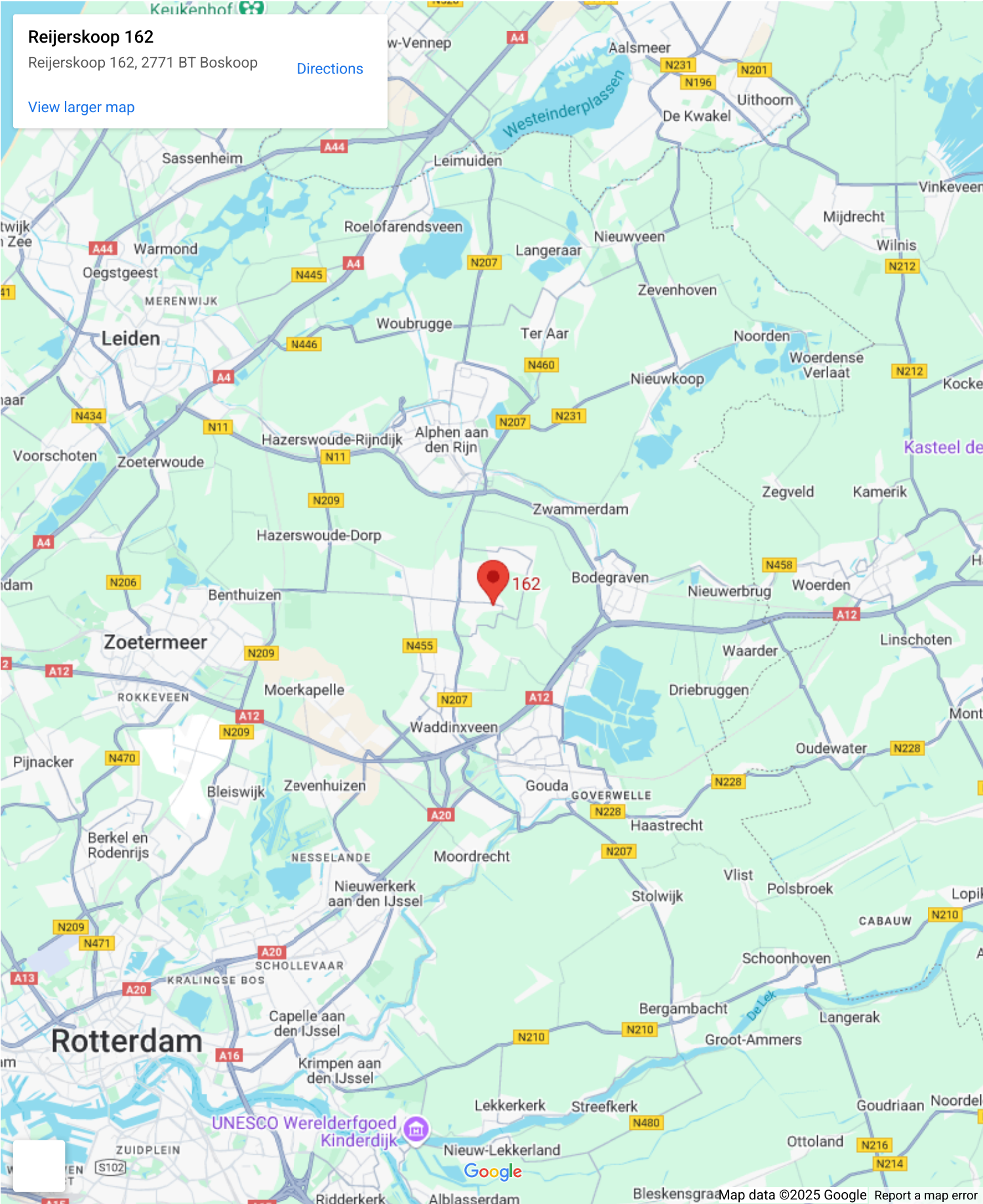
2 auto's

# Op de kaart





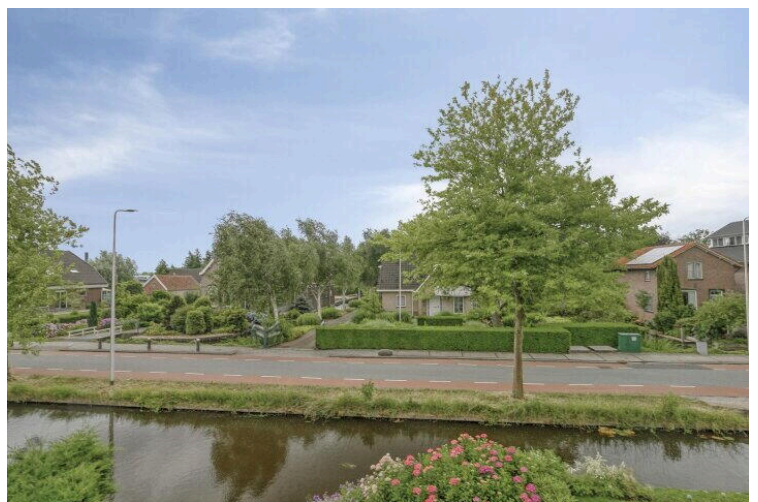
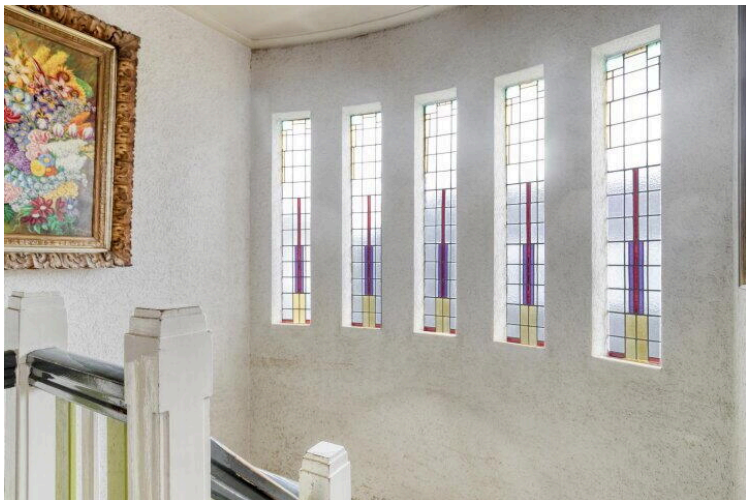
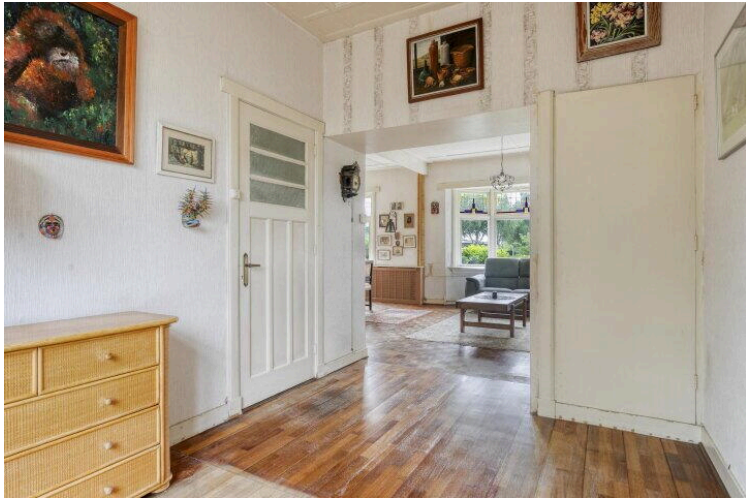
# Op de kaart



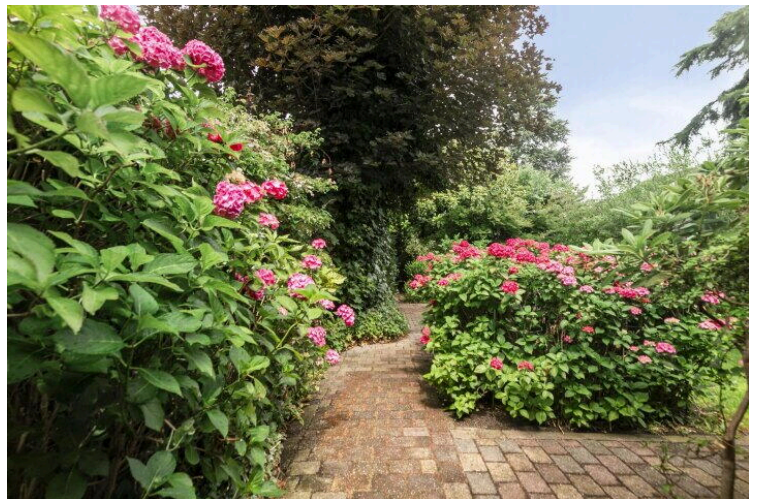
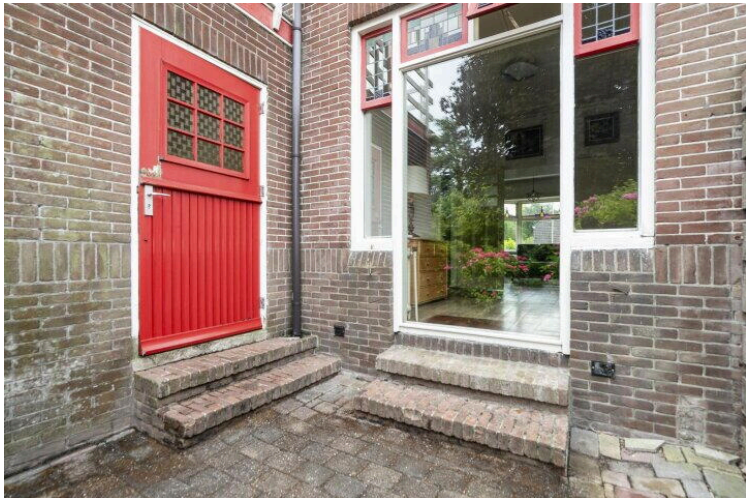




















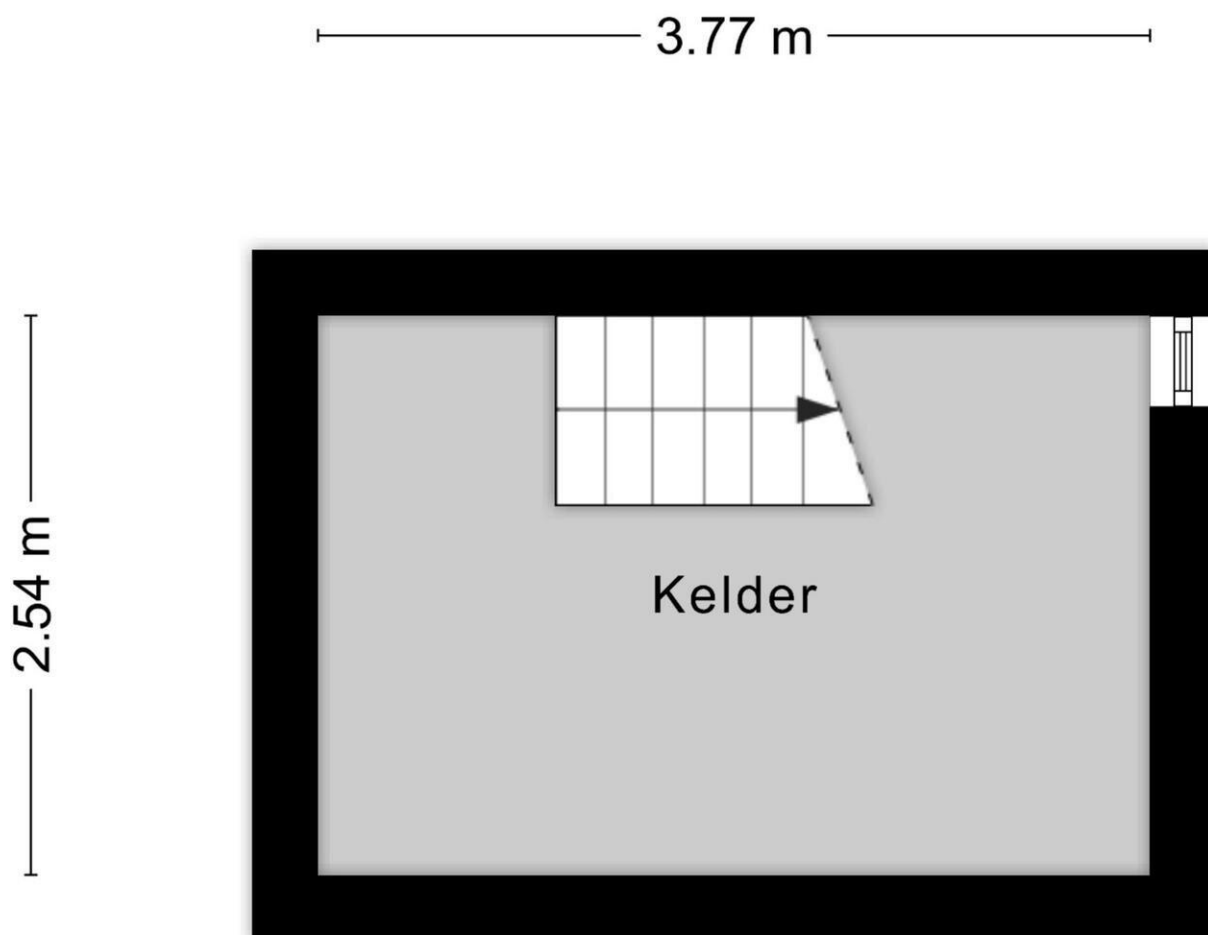


Aan de plattegronden kunnen geen rechten worden ontleend  
 © Zibber [www.zibber.nl](http://www.zibber.nl)

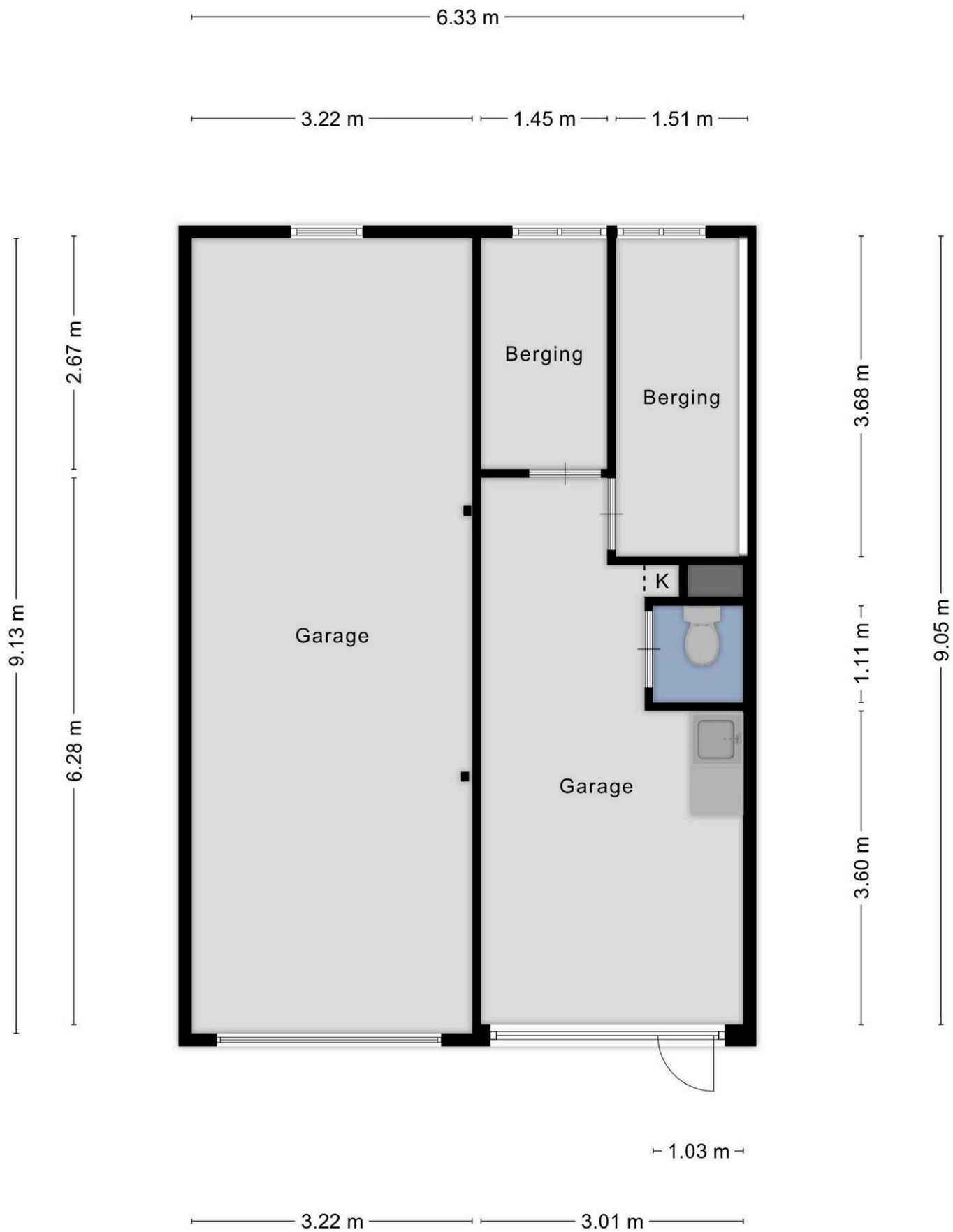




Aan de plattegronden kunnen geen rechten worden ontleend  
© Zibber [www.zibber.nl](http://www.zibber.nl)



Aan de plattegronden kunnen geen rechten worden ontleend  
© Zibber [www.zibber.nl](http://www.zibber.nl)

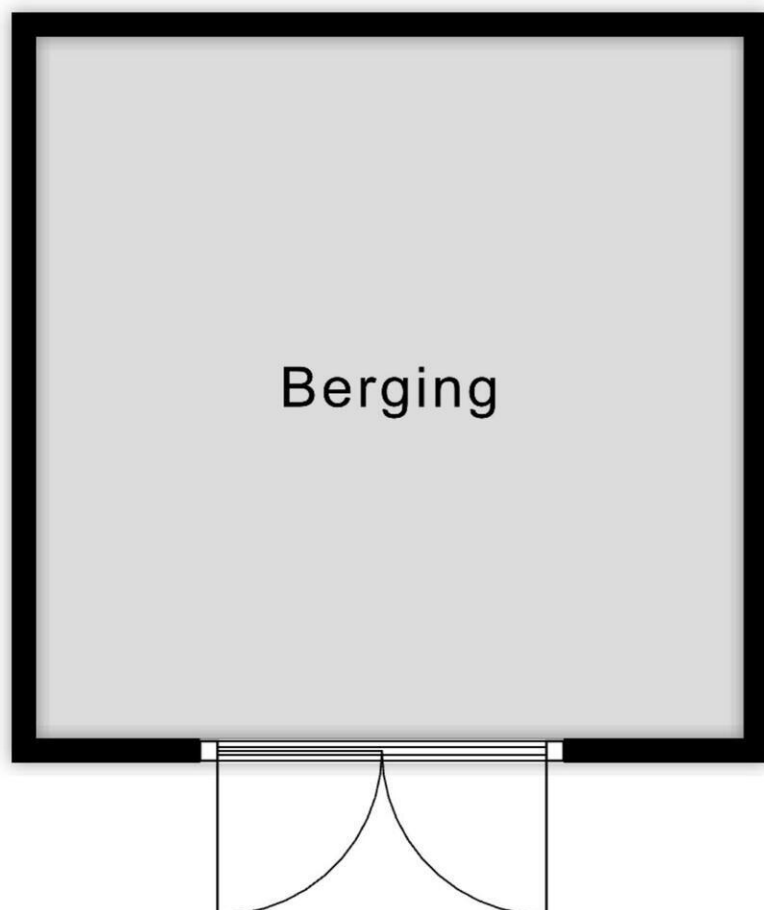


Aan de plattegronden kunnen geen rechten worden ontleend  
© Zibber [www.zibber.nl](http://www.zibber.nl)



2.89 m

2.87 m



Aan de plattegronden kunnen geen rechten worden ontleend  
© Zibber [www.zibber.nl](http://www.zibber.nl)

# Reijerskoop 162

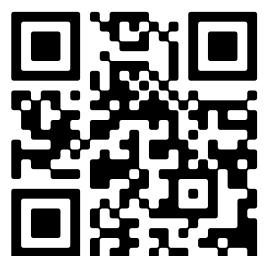
[www.reijerskoop162.nl](http://www.reijerskoop162.nl)



## Houtman & de Vogel Makelaardij

Euromarkt 3  
2408 BA, Alphen aan den Rijn

[www.houtmandevogel.nl](http://www.houtmandevogel.nl)  
0172 - 234 406



📱 Scan Mij!