

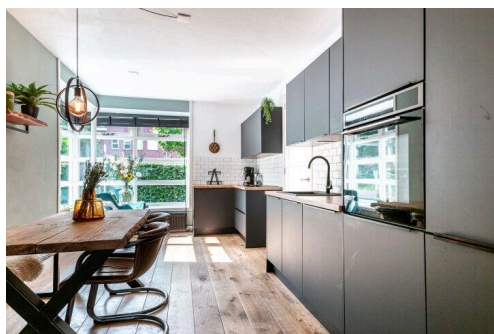
# Lelystad

Galjoen 11 51 | Vraagprijs € 450.000 k.k.



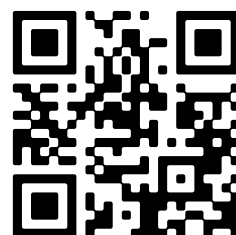
## BESCHIKBAAR

[WWW.GALJOEN11-51.NL](http://WWW.GALJOEN11-51.NL)



<b>Type object:</b>	Hoekwoning
<b>Bouwjaar:</b>	2009
<b>Woonoppervlakte:</b>	135 m <sup>2</sup>
<b>Perceeloppervlakte:</b>	224 m <sup>2</sup>
<b>Inhoud:</b>	540 m <sup>3</sup>
<b>Aantal kamers:</b>	6 kamers (5 slaapkamers)
<b>Website:</b>	<a href="http://www.galjoen11-51.nl">www.galjoen11-51.nl</a>

 **Buisman Makelaars**  
*Wij zorgen dat u zich thuis voelt*





# Omschrijving

**Galjoen 11 51, 8243 MK Lelystad**

Prachtig wonen in één van de meest gewilde stukjes van Lelystad!

Een keurig afgewerkte, goed onderhouden en ook energiezuinige (energielabel A) hoekwoning in jaren '30 stijl met parkeergelegenheid op eigen terrein en totaal VIJF slaapkamers! De woning is gelegen op een heerlijk ruim perceel van 224m<sup>2</sup> eigen grond en om de hoek bevindt zich een leuk park en diverse speelgelegenheden.

Deze woning beschikt naast bovengenoemde ondermeer over een ruime (woon)keuken uit 2020 met inbouwapparatuur, een keurige badkamer en op het dak liggen ook nog eens 14 zonnepanelen.

Galjoen Zuid is het in de periode 2007-2009 gerealiseerde nieuwbouwgedeelte van de wijk. De wijk is ruim opgezet met veel gemeentelijk groen, water, speelveldjes en heeft een centrale ligging nabij zowel basisscholen, winkelcentra en diverse uitvalswegen.

Interesse in deze keurige woning? Maak dan gerust, eventueel via uw NVM-aankoopmakelaar, een afspraak met ons kantoor.

## Indeling

Begane grond: Entree; hal met meterkast, toilet, trapopgang, zeer ruimte bergruimte onder de trap en deur naar de (woon)keuken; in 2020 geplaatste keuken welke is voorzien van een Bora inductiekookplaat met interne afzuiging, een combi-oven, vaatwasser, koelkast, ladenvriezer en voldoende kastruimte; in de keuken van totaal bijna 17m<sup>2</sup> is voldoende ruimte voor een flinke eetkamertafel en de keuken is middels twee en-suite deuren af te sluiten van de woonkamer; tuingerichte woonkamer van 22m<sup>2</sup> met openslaande deuren naar de tuin. De begane grond is voorzien van een massief houten vloer en in de woonkamer voorzien van gladde wand- en plafondafwerking.

Eerste verdieping: Overloop; drie slaapkamers van respectievelijk 8,1-, 11m<sup>2</sup> en 18,2m<sup>2</sup>, waarbij de grootste slaapkamer is voorzien van een inloopkast; luxe afgewerkte badkamer voorzien van volledige betegeling, een tweede hangend toilet, een wastafelmeubel, designradiator en een ruime inloopdouche. De verdieping is voorzien van laminaatvloeren.

Tweede verdieping: Ruime en compleet ingedeelde zolderverdieping met ondermeer bergruimte, CV-opstelling (Remeha hr-c uit 2024), mechanische ventilatie unit, omvormer voor de zonnepanelen en de witgoedaansluitingen; vierde en vijfde slaapkamer van beide rond de 8m<sup>2</sup> en voorzien van een dakraam.

Tuin: De keurige achtertuin is op het noorden georiënteerd, echter zeker met een plekje in de zon te vinden en verder voorzien van een terras bij de woning, een houten berging met elektra, diverse bestrating, een waterpunt, beplanting, een stuk kunstgras, een grote berging aan de zijkant van de woning en een achterom; Afmeting 8,5 meter x 9 meter.

Prijs: € 450.000,00 kosten koper

Aanvaarding: in overleg.

Bijzonderheden:

- Bouwjaar: 2009
- Woonoppervlakte: 135m<sup>2</sup>
- Overig inpandige ruimte: 11m<sup>2</sup>
- Perceeloppervlakte: 224m<sup>2</sup>
- Inhoud: 540m<sup>3</sup>
- Achtertuin op het noorden met houten berging
- Keurige keuken en badkamer
- Parkeergelegenheid op eigen terrein
- 14 zonnepanelen
- Totaal 5 slaapkamers
- CV: Remeha hr-c uit 2024 (eigendom)
- Kindvriendelijke wijk met basisscholen en speelvoorziening op loopafstand
- Energielabel: A
- De gepubliceerde informatie is indicatief en toegepaste maten betreffen circa maten waaraan nadrukkelijk geen rechten kunnen worden ontleend.

## Kenmerken

Vraagprijs:	€ 450.000 k.k.
Aanvaarding:	In overleg

## Bouw

Object type:	Eengezinswoning, hoekwoning
Soort bouw:	Bestaande bouw
Bouwjaar:	2009
Soort dak:	Schilddak bedekt met pannen

## Oppervlakte en inhoud

Woonoppervlakte:	135 m²
Perceeloppervlakte:	224 m²
Inhoud:	540 m³
Externe berguimte:	6 m²

## Indeling

Aantal kamers:	6 kamers (5 slaapkamers)
Aantal badkamers:	1 badkamer en 1 apart toilet
Badkamervoorzieningen:	Douche, toilet, en wastafelmeubel
Aantal woonlagen:	3 woonlagen
Voorzieningen:	Dakraam, glasvezelkabel, mechanische ventilatie, natuurlijke ventilatie, TV kabel, en zonnepanelen

## Energie

Energielabel:	A
Isolatie:	Dakisolatie, dubbel glas, muurisolatie, vloerisolatie en volledig geïsoleerd
Verwarming:	Cv-ketel
Warm water:	Cv-ketel
Cv ketel:	Remeha hr-c (gas gestookt combiketel uit 2024, eigendom)

## Buitenruimte

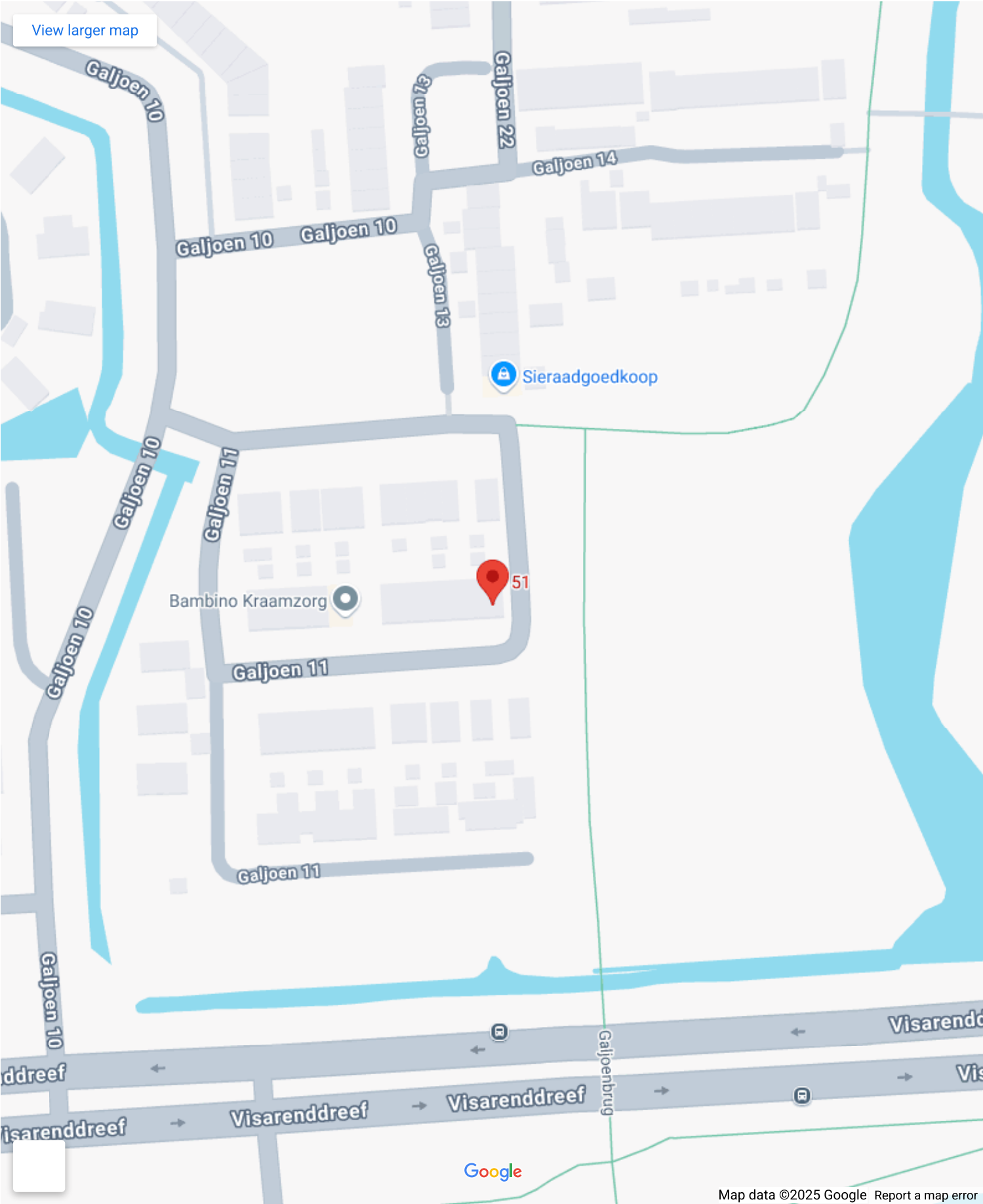
Ligging:	In woonwijk
Tuin:	Achtertuint, voortuin en zijtuin

Achtertuint:	77 m <sup>2</sup> (9,00 meter diep en 8,50 meter breed)
Ligging tuin:	Gelegen op het noorden bereikbaar via achterom

**Bergruimte**

Schuur berging:	Vrijstaande houten berging
Voorzieningen schuur:	Elektra
Soort parkeergelegenheid:	Op eigen terrein

# Op de kaart



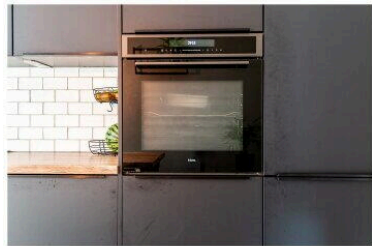
# Op de kaart



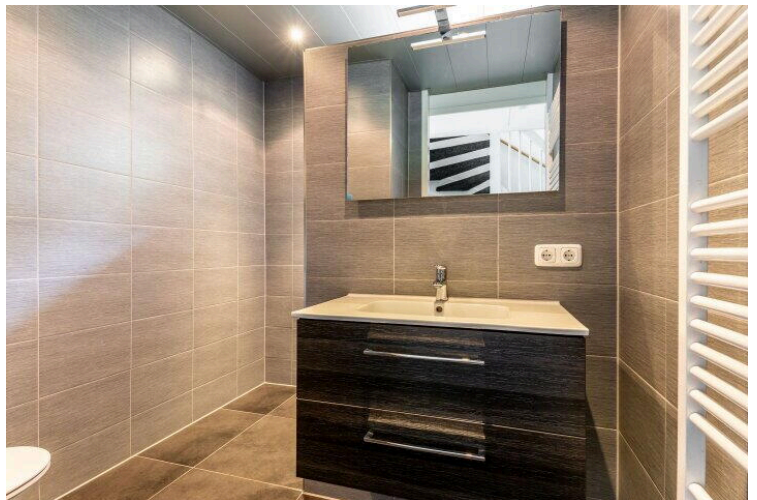
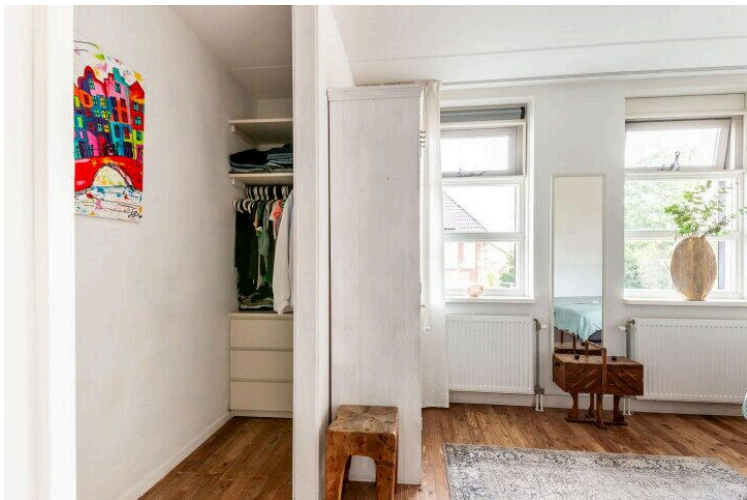
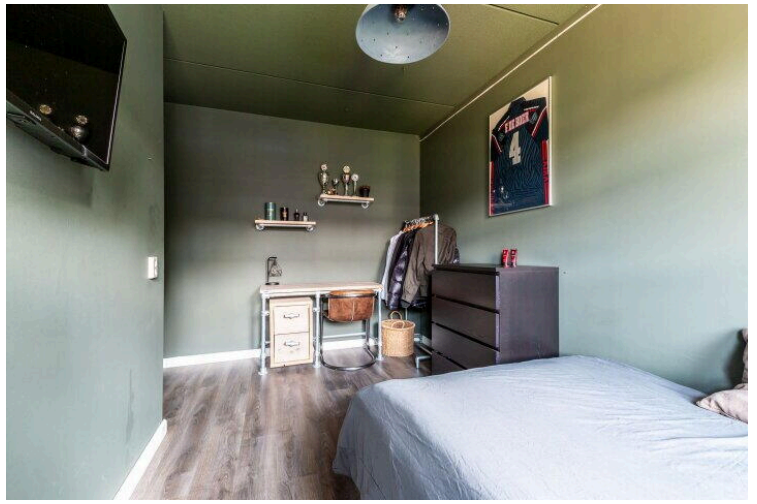




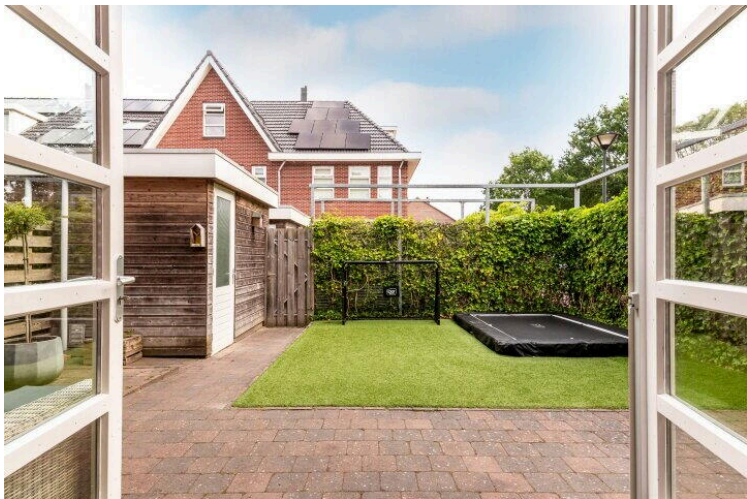
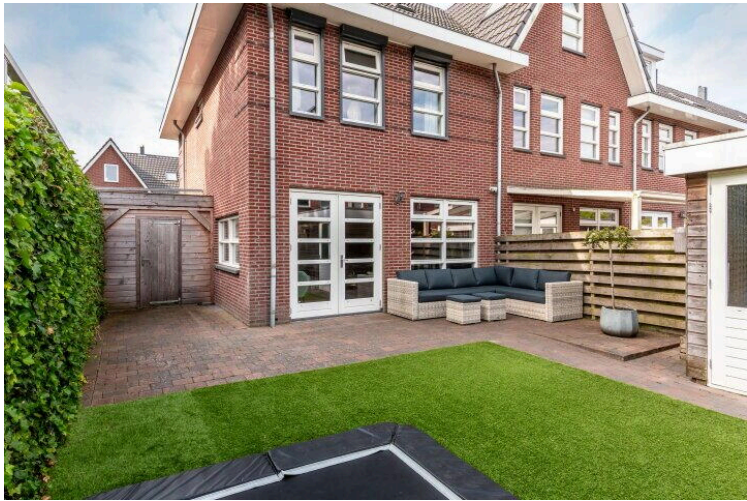
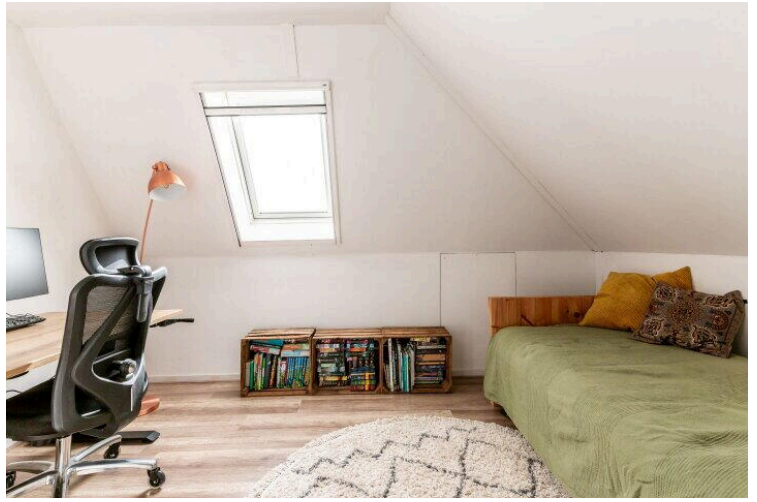
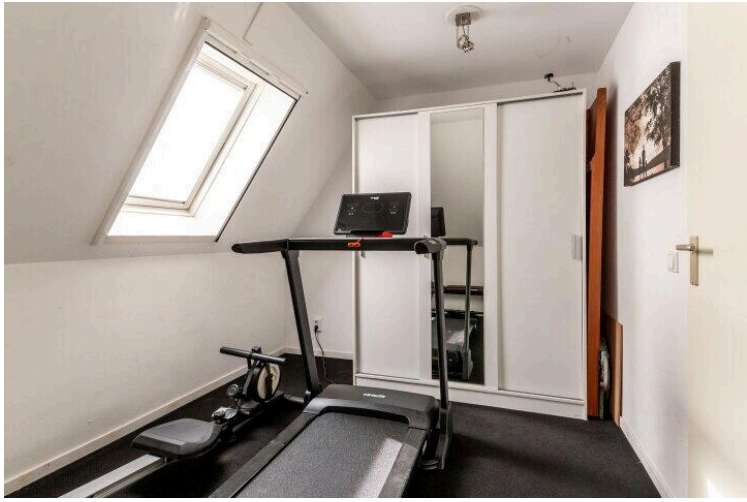










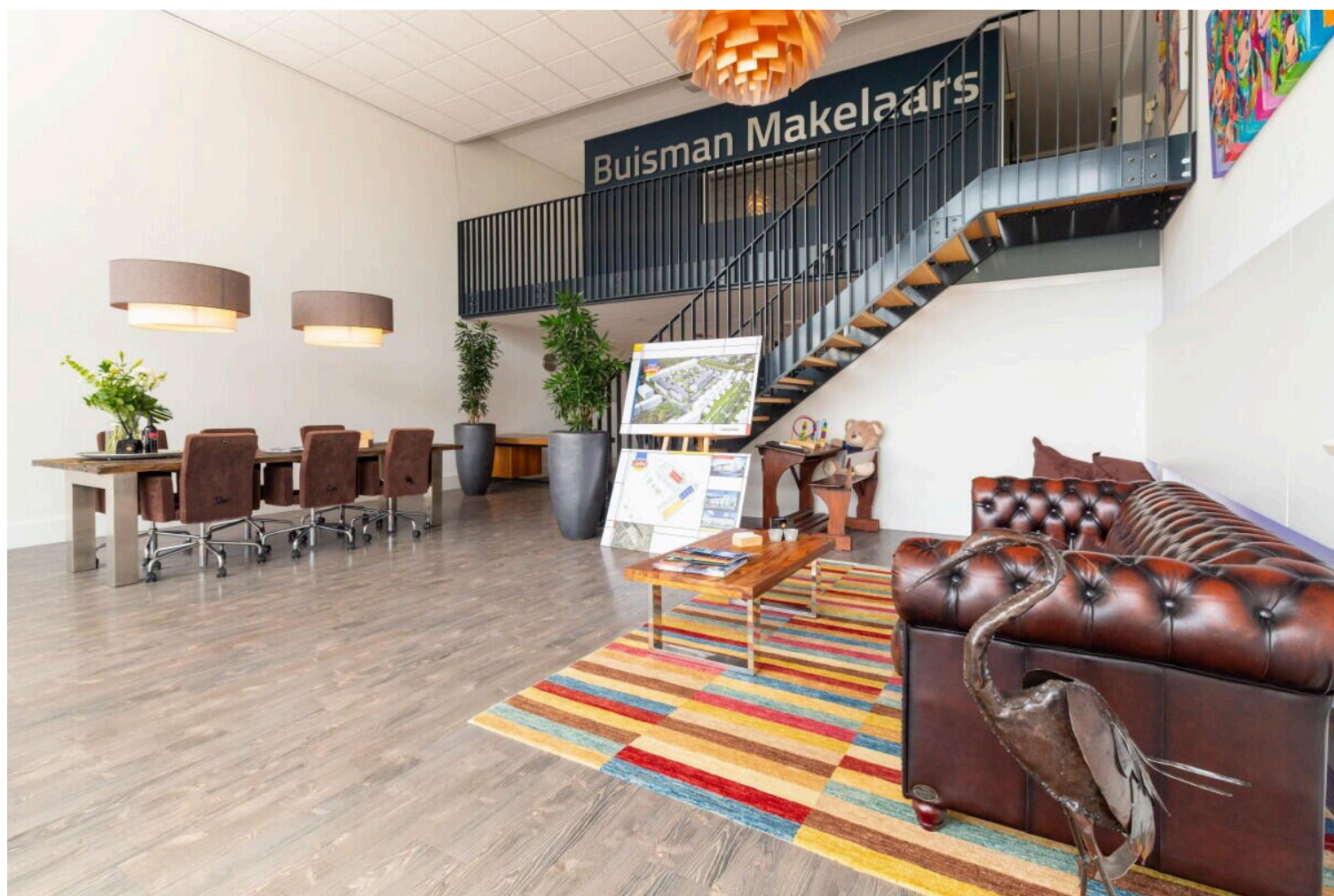






# Galjoen 11 51

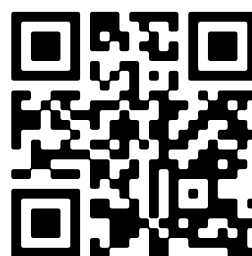
[www.galjoen11-51.nl](http://www.galjoen11-51.nl)



## Buisman Makelaars

Zilverparkkade 15  
8232 WJ, Lelystad

[www.buismanmakelaars.nl](http://www.buismanmakelaars.nl)  
0320 - 202 040



📱 Scan Mij!