

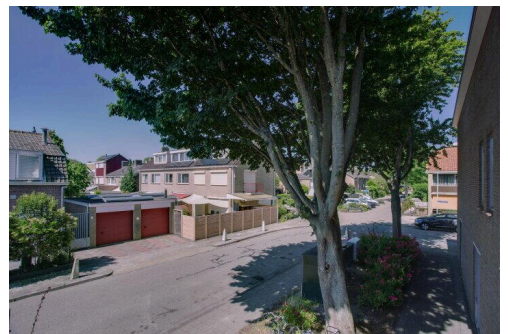
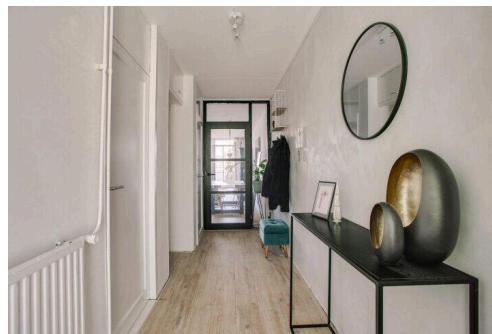
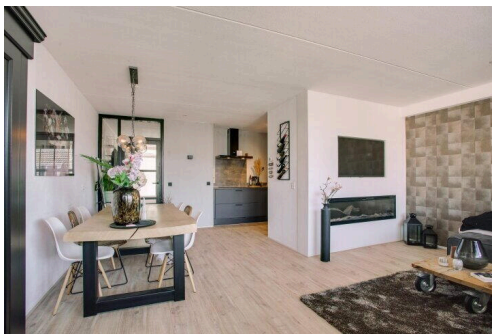
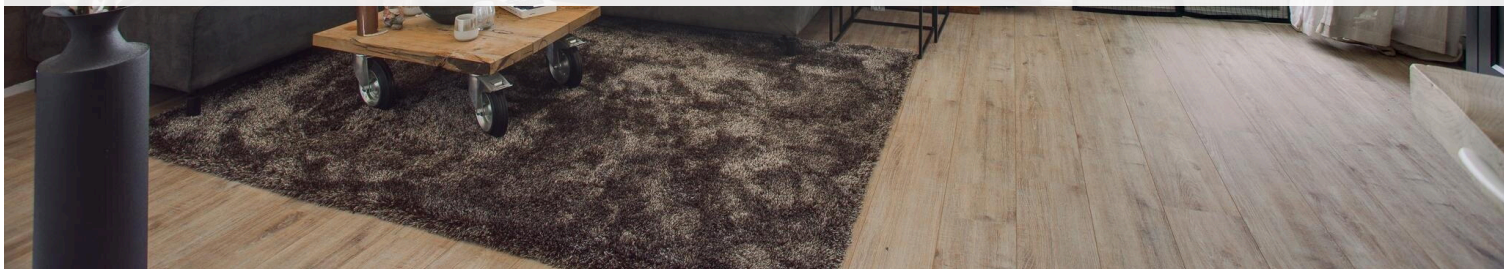
Zoetermeer

Sanne van Havelteplein 13 | Vraagprijs € 275.000 k.k.



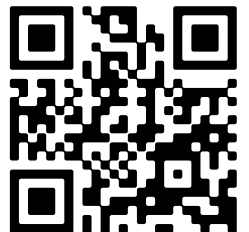
BESCHIKBAAR

WWW.SANNEVANHADELTEPLEIN13.NL



- Type object:** Galerijflat, appartement
Bouwjaar: 1983
Woonoppervlakte: 63 m²
Inhoud: 196 m³
Aantal kamers: 2 kamers (1 slaapkamers)
Website: www.sannevanhavelteplein13.nl

KLEURRIJK
MAKELAARS.NL



Omschrijving

Sanne van Havelteplein 13, 2712 EX Zoetermeer

Een modern en goed onderhouden 2-kamerappartement op de eerste etage van een kleinschalig appartementencomplex in de wijk Dorp, met een zonnig balkon op het zuidwesten en een eigen berging in de onderbouw. Het gebouw beschikt over een lift en een actieve, gezonde VvE.

De ligging is ideaal: vlak bij de gezellige Dorpsstraat met een ruim aanbod aan winkels, restaurants en terrasjes. Ook het Burgemeester Vernede Sportpark, diverse sportverenigingen en het zwembad bevinden zich op loopafstand. Dankzij de centrale ligging is het NS-station Zoetermeer-Oost binnen 5 minuten te voet bereikbaar en bevinden de uitvalswegen (A12) zich op korte afstand.

Indeling

Begane grond:

Gemeenschappelijke entree met brievenbussen, bellentableau, trappenhuis en toegang tot de eigen (fietsen)berging.

1e etage:

Galerij met entree naar de woning. Ruime hal met toegang tot de slaapkamer, badkamer en woonkamer.

De sfeervolle woon-/eetkamer is strak afgewerkt, heeft een fijne lichtinval dankzij de grote raampartijen en geeft toegang tot het zonnige balkon op het zuidwesten. Vanuit de woonkamer is de moderne halfopen keuken bereikbaar, uitgevoerd in 2019 en voorzien van een inductiekookplaat, afzuigkap, ingebouwde oven, ingebouwde magnetron, vaatwasser en een koel-/vriescombinatie. Ook is er een praktische voorraadkast aanwezig.

De ruime slaapkamer (ca. 3.96 x 3.38 m) ligt aan de achterzijde van het appartement en is netjes afgewerkt. De badkamer beschikt over een ruime douche, wastafelmeubel, toilet en aansluiting voor de wasmachine.

Beneden is er een eigen (fietsen)berging. Parkeren kan op het naast gelegen terrein bestemd voor de bewoners.

Bijzonderheden:

- Woonoppervlakte: 63 m²;
- Energielabel: C;
- Bouwjaar: 1983;
- CV-ketel 2021, maandelijkse huur €35,77 p/m;
- Actieve VvE, maandelijkse bijdrage €108,28 p/m;
- Oplevering in overleg.

Interesse in deze woning? Schakel direct uw eigen NVM-aankoopmakelaar in.

Uw NVM-aankoopmakelaar komt op voor uw belang en bespaart u veel tijd, geld en zorgen.

Adressen van collega NVM-aankoopmakelaars in Zoetermeer vindt u op Funda.nl.

Deze informatie is door ons met de nodige zorgvuldigheid samengesteld. Onzerzijds wordt echter geen enkele aansprakelijkheid aanvaard voor enige onvolledigheid, onjuistheid of anderszins, dan wel de gevolgen daarvan.

Alle opgegeven maten en oppervlakten zijn indicatief.

Koopovereenkomst pas rechtsgeldig na ondertekening:

Een mondelinge overeenstemming tussen de particuliere verkoper en de particuliere koper is niet rechtsgeldig.

Met andere woorden: er is geen koop. Er is pas sprake van een rechtsgeldige koop als de particuliere verkoper en de particuliere koper de koopovereenkomst hebben ondertekend.

Dit vloeit voort uit artikel 7:2 Burgerlijk Wetboek. Een bevestiging van de mondelinge overeenstemming per e-mail of een toegestuurd concept van de koopovereenkomst wordt overigens niet gezien als een 'ondertekende koopovereenkomst'.

Kenmerken

Vraagprijs:	€ 275.000 k.k.
Aanvaarding:	In overleg
Bijdrage vve:	€ 108.38 p/m

Bouw

Object type:	Galerijflat, appartement
Soort bouw:	Bestaande bouw
Bouwjaar:	1983
Soort dak:	Plat dak

Oppervlakte en inhoud

Woonoppervlakte:	63 m²
Inhoud:	196 m³
Externe bergruimte:	3 m²
Gebouwgebonden buitenruimte:	5 m²

Indeling

Aantal kamers:	2 kamers (1 slaapkamers)
Aantal badkamers:	1 badkamer
Badkamervoorzieningen:	Toilet, douche, wastafel, wastafelmeubel, inloopdouche
Aantal woonlagen:	1 woonlaag
Voorzieningen:	Mechanische ventilatie, tv-kabel

Energie

Energielabel:	C
Isolatie:	Dakisolatie, muurisolatie, dubbel glas
Verwarming:	Cv-ketel
Warm water:	Cv-ketel
Cv ketel:	Remeha tzerra m plus 24c cw3 combiketel elektrisch gestookt uit 2021 (huur)

Buitenruimte

Ligging:	Aan rustige weg, in woonwijk
----------	------------------------------

Tuin:	Zonneterras
-------	-------------

Ligging tuin: Gelegen op het zuidwesten

Bergruimte

Schuur berging:	Box
-----------------	-----

Voorzieningen schuur: Voorzien van elektra

Soort parkeergelegenheid:	Openbaar parkeren
---------------------------	-------------------

Garage

Soort garage: Geen garage

VvE Checklist

Inschrijving kvk:	Ja
-------------------	----

Jaarlijkse vergadering: Ja

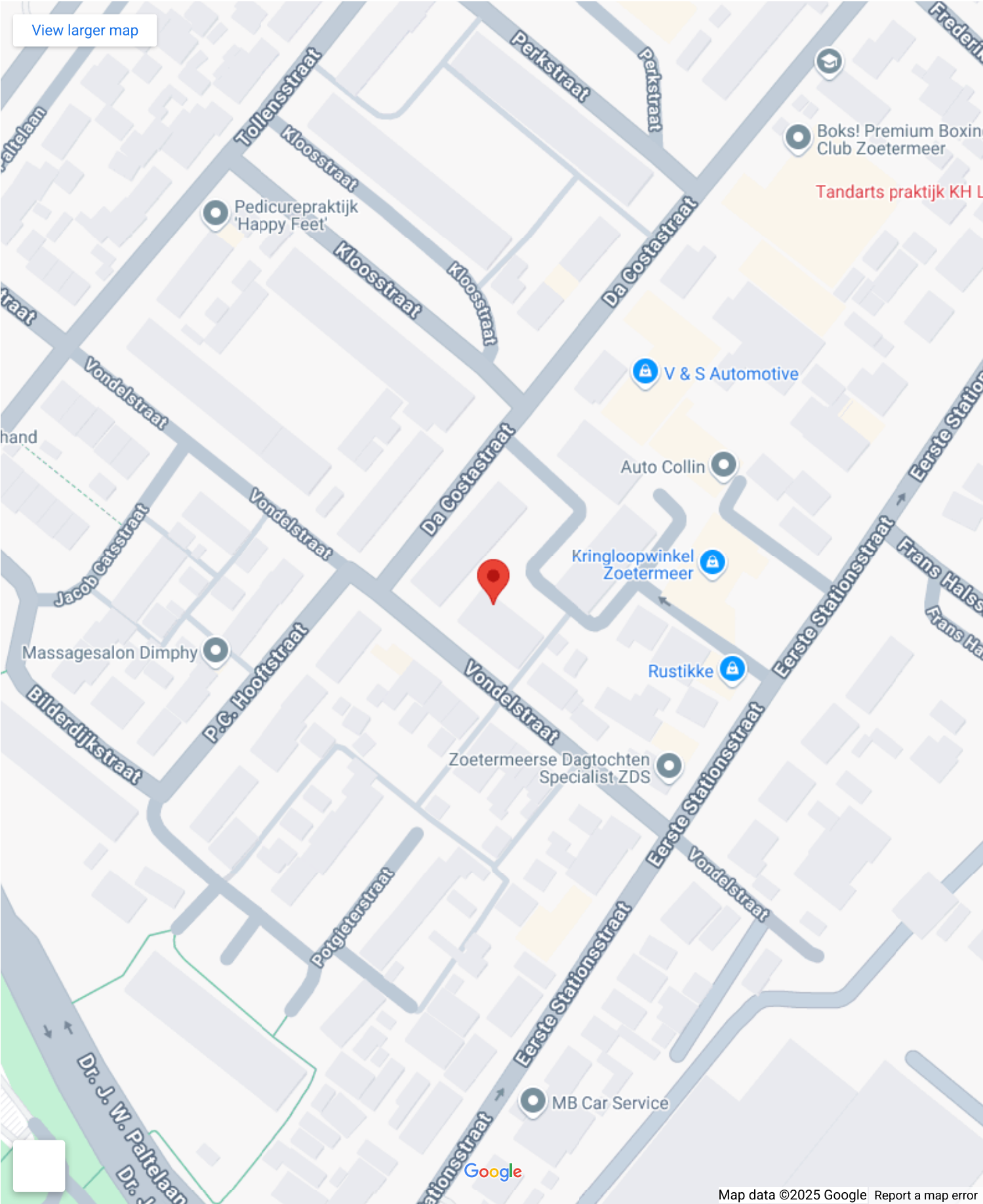
Periodieke bijdrage:	Ja, € 108.38 p/m
----------------------	------------------

Reservefonds aanwezig: Ja

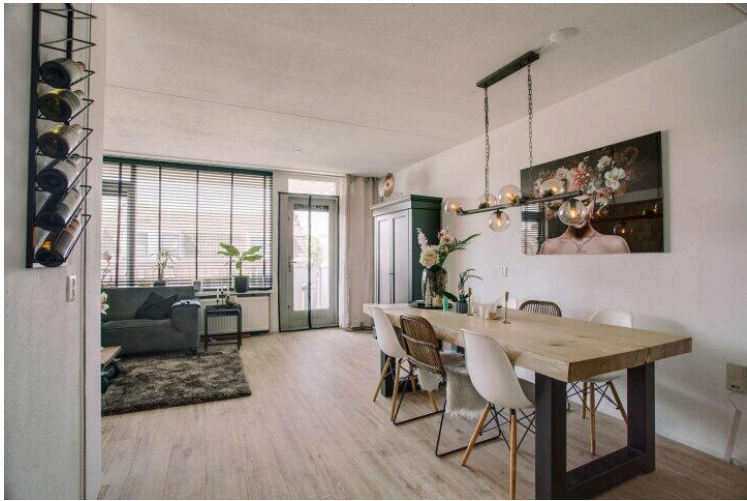
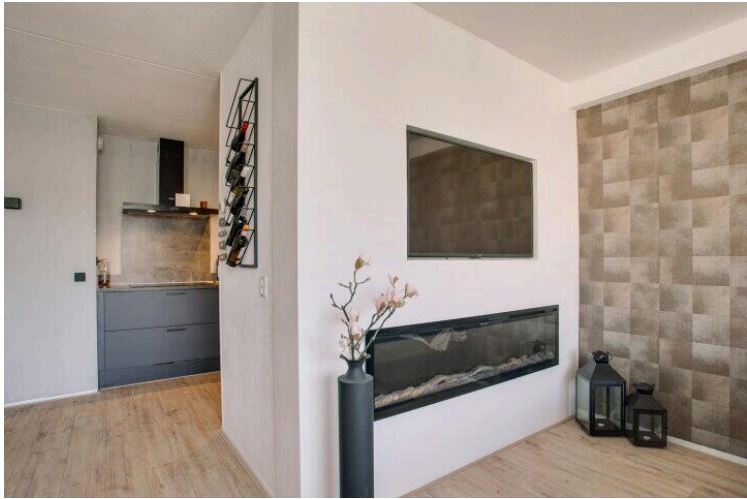
Onderhoudsplan:	Ja
-----------------	----

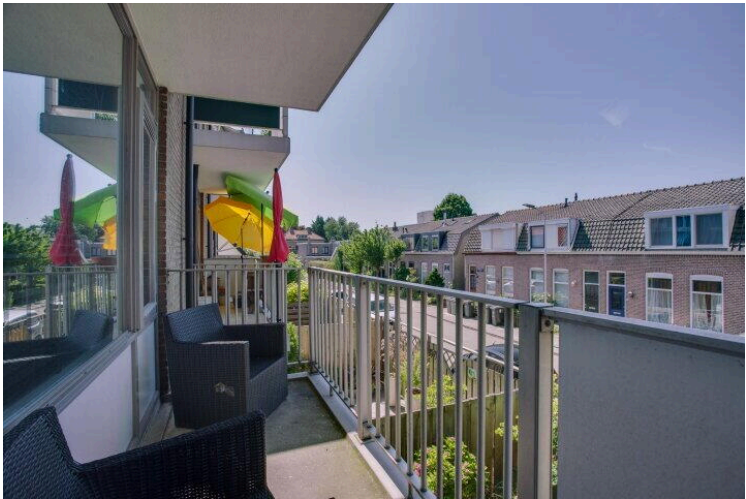
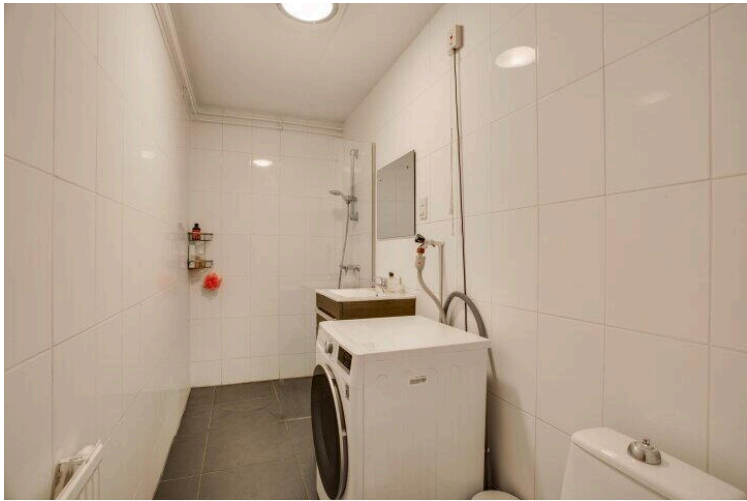
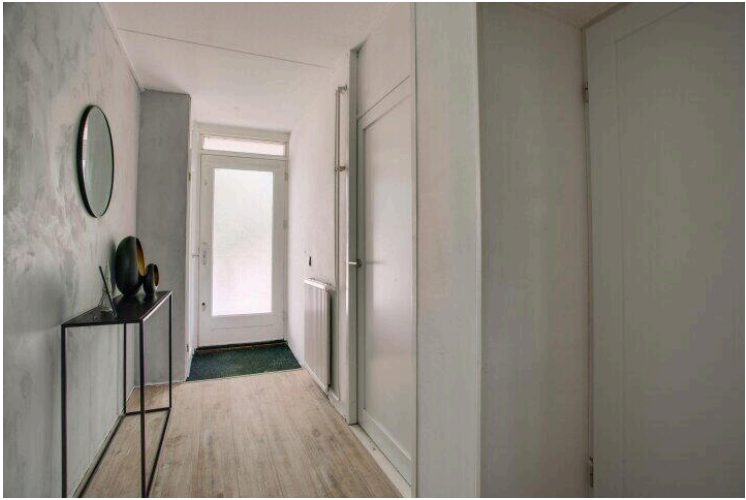
Opstalverzekering: Ja

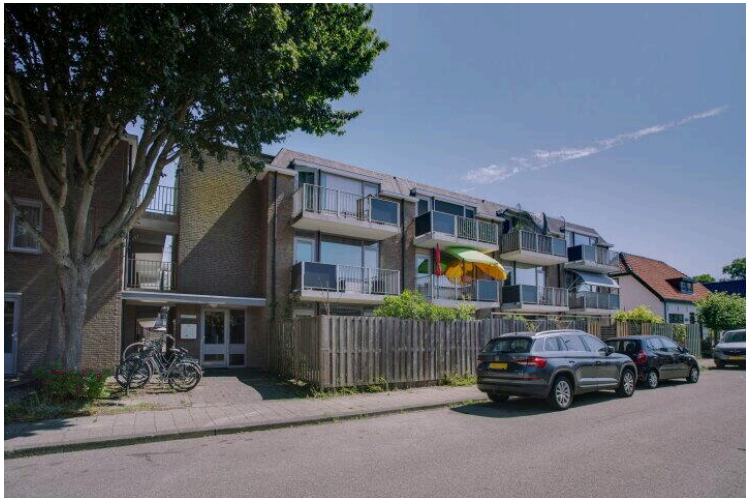
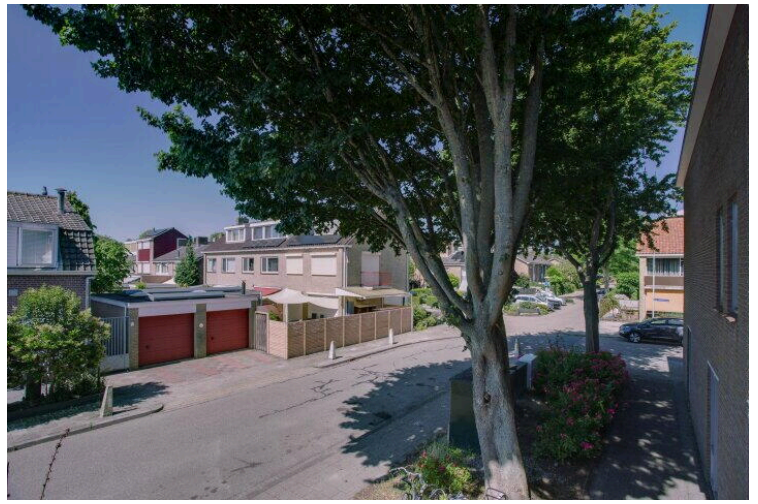
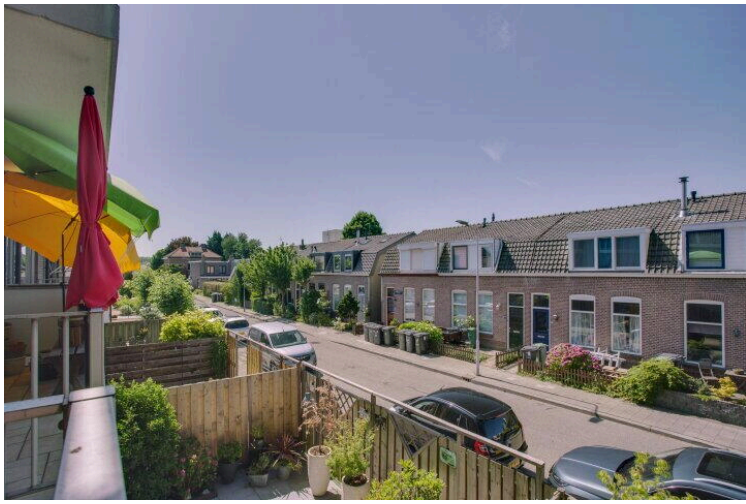
Op de kaart

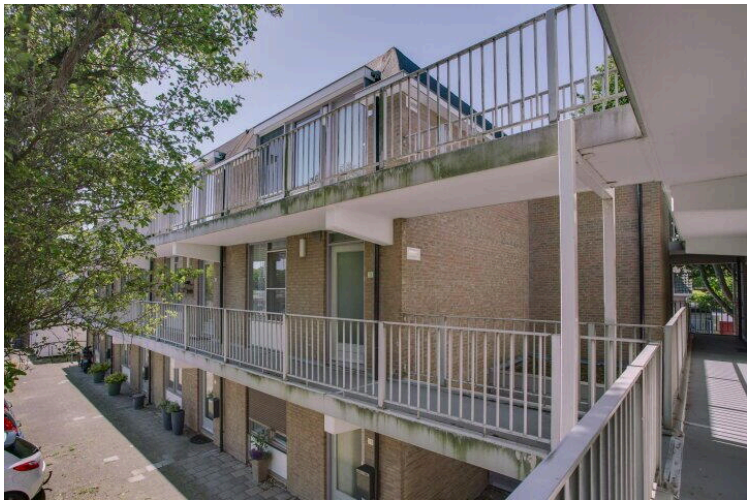


A detailed map of the Leiden area in the Netherlands. The map shows the city of Leiden, the city of The Hague (Den Haag), and the city of Rotterdam. A red pin marks the location of Sanne van Havelteplein 13, which is situated in the Leidschendam district, near the border with The Hague. The map includes major roads (A4, A12, A13, A15, A16, A20, A29), water bodies (Zuiderzee, Oosterschelde, Westerschelde), and various districts and neighborhoods. A search bar at the top left contains the text 'Sanne van Havelteplein 13' and 'Sanne van Havelteplein 13, 2712 EX Zoetermeer'. A 'Directions' button is located next to the search bar. A 'View larger map' link is also present. The map is credited to Google and includes a copyright notice for 2025.

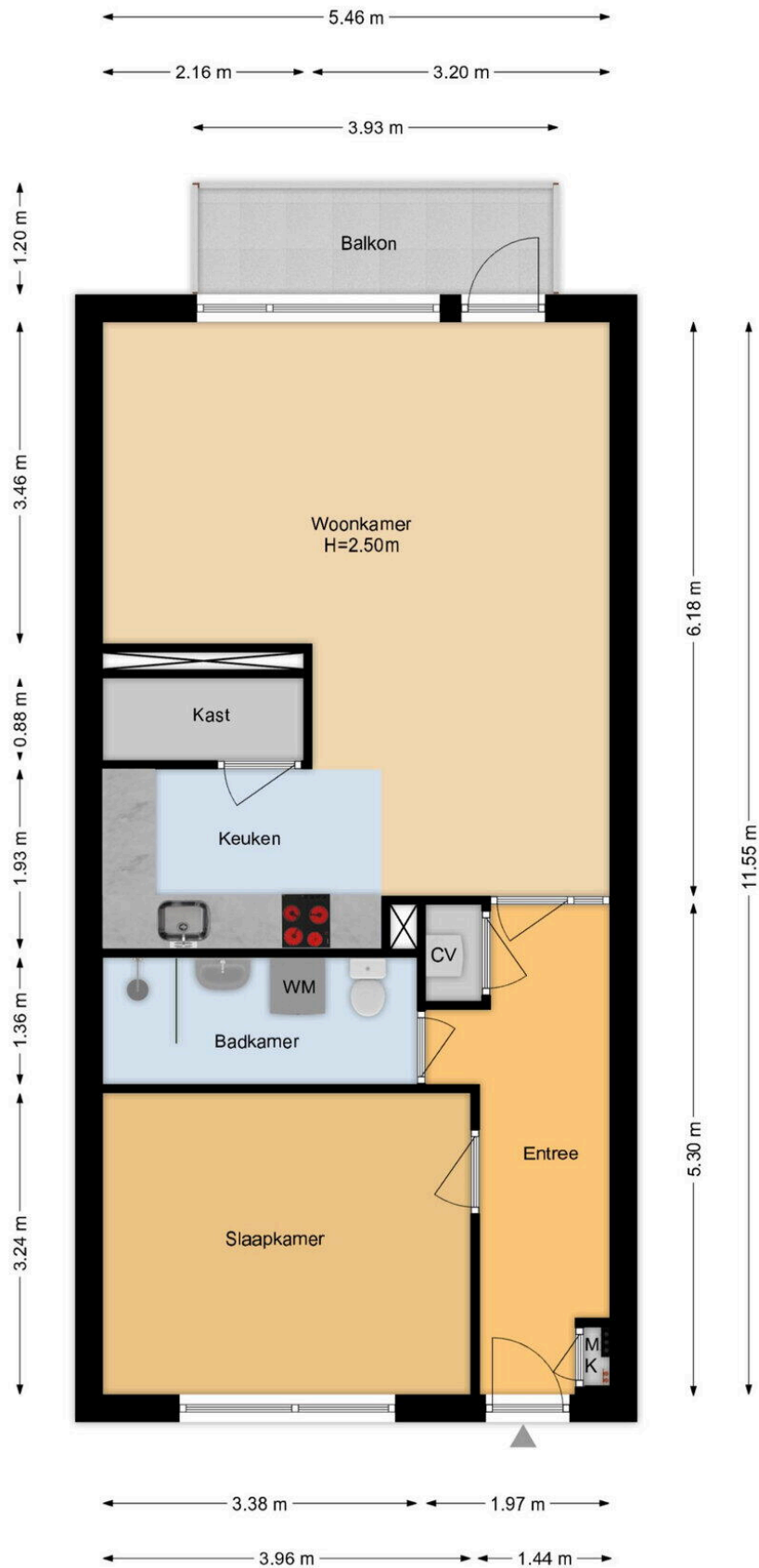






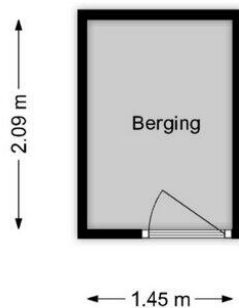


Sanne van Havelteplein 13 Zoetermeer
1e Etage



De plattegronden zijn geproduceerd voor promotionele doeleinden en ter indicatie.
Aan de plattegronden kunnen geen rechten worden ontleend.
www.woonkeur365.nl

Sanne van Havelteplein 13 Zoetermeer
Berging



De plattegronden zijn geproduceerd voor promotionele doeleinden en ter indicatie.
Aan de plattegronden kunnen geen rechten worden ontleend.
www.woonkeur365.nl

Sanne van Havelteplein 13

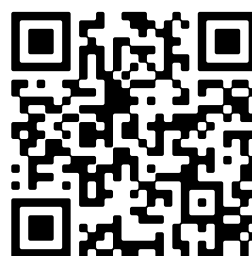
www.sannevanhavelteplein13.nl



Kleurrijk NVM Makelaars & Taxateurs

Willem Dreeslaan 214
2729NJ, Zoetermeer

www.kleurrijkmakelaars.nl
079 - 203 3059



📱 Scan Mij!