

Vredenseweg 111
7113 AE Winterswijk Henxel



ietsanders
makelaars

Vraagprijs
€ 1.189.111,- k.k.

www.ietsandersmakelaars.nl

| 0543 - 76 90 04

| info@ietsandersmakelaars.nl



Aantal kamers : 10 inclusief Buitenverblijf Het Grootenhuis
 Aantal slaapkamers : 6 inclusief Buitenverblijf Het Grootenhuis
 Woonoppervlakte : 254 m²
 Overige inpandige ruimte : 78 m²
 Gebouwgebonden buitenruimte : 11 m²
 Externe bergruimte : 149 m²
 Perceeloppervlakte : 12.205 m²
 Inhoud : 1.458 m³
 Bouwjaar : 1880
 Ligging : Aan rustige weg, Vrij uitzicht, Open ligging, Landelijk
 gelegen, Buiten bebouwde kom, In bosrijke omgeving
 Onderhoud binnen : Goed
 Onderhoud buiten : Goed
 Tuin : Randon

BUITENGEWOON

'Het Grootenhuis' is niet zomaar een woning, het is een manier van leven. Een buitengewoon mooie en robuuste woonboerderij met een ziel, verscholen in een landschap dat tot de verbeelding spreekt. Aan de rand van Winterswijk, in het buitengebied, daar waar de Achterhoek haar meest schilderachtige gezicht toont, wacht een plek die voelt als een ontdekking. Hier, te midden van het eeuwenoude coulisselandschap van buurtschap Henxel, ontvouwt zich een wereld van glooiende weilanden, mystieke bosranden en absolute rust. Het Gossinkbos lonkt aan de horizon, reeën struinen door het ochtendlicht, en de stilte klinkt hier als muziek in de oren.



BINNENKIJKEN

Stapvoets rijden we de kronkelende oprijlaan af, geflankeerd door oude bomen en glooiende weilanden. De ramen van de auto staan op een kier en de geur van bos, gras en historie komt je tegemoet. Aan het einde van het pad ligt de boerderij, statig en uitnodigend.

De binnenkomst in de hal is indrukwekkend en met de elegante bordestrap proef je direct de sfeer en het karakter die zo kenmerkend is voor deze woning. Vanuit de hal met het gastentoilet lopen we door naar de royale woonkamer. Meteen bij binnenkomst vallen ze op: de indrukwekkende, eeuwenoude gebinten. Stoer, solide en eerlijk hout dat het verhaal vertelt van generaties. Deze authentieke elementen geven de ruimte niet alleen een monumentale uitstraling, maar ook een voelbare ziel. Daartegenover staat het strakke, modern gestukte plafond als stijlvol contrast dat zorgt voor balans én klasse. Het resultaat? Een woonkamer die zowel warm als eigentijds aanvoelt.

Centraal in de woonkamer zorgt een gezellige inzethaard voor knusse avonden en een uitnodigende sfeer. Combineer dat met comfortabele vloerverwarming onder je voeten, en je weet: dit is geen huis, dit is een thuis, waar wordt geleefd. Dankzij de royale raampartijen tot op de grond baadt de ruimte in natuurlijk licht. Elke dag opnieuw. Je kijkt vrij weg over het omliggende landschap met een uitzicht dat nooit verveelt. Of het nu de ochtendmist is of een zonsondergang over de velden: het panorama is pure rust. Het Grootenhuis heeft een mooie vrije ligging, die wordt gewaarborgd door het grote perceel dat aan de achterkant grenst aan de bosrand, aan de voorkant ruim van de openbare weg af ligt en aan weerskanten wordt geflankeerd twee eigen weilanden.



BOURGONDISCH

De woonkeuken van deze boerderij is er een die je meteen omarmt. Modern vormgegeven, maar met een bourgondische ziel. Hier komen stijl en sfeer moeiteloos samen in een ruimte die gemaakt is voor samenzijn. Je voelt het al bij binnenkomst: dit is het kloppend hart van het huis, waar elke dag begint met verse koffie en eindigt met een goed glas wijn, omringd door vrienden, familie of gewoon de stilte van het uitzicht.

Centraal staat het imposante 6-pits gasfornuis als een echte blikvanger en uitnodiging tot koken. De praktische apparatenwand vormt de stille kracht achter de schermen; alles netjes weggewerkt, alles op de juiste plek. Strakke lijnen en slimme indeling maken deze keuken niet alleen prachtig om te zien, maar ook een genot om in te werken. Vloerverwarming zorgt het hele jaar door voor aangename warmte en de airconditioning helpt op zomerse dagen een frisse, lichte sfeer te bewaren. De temperatuur is altijd precies goed, of je nu staat te koken, uitgebreid tafelt of gewoon een krant leest aan de keukentafel.

Het uitzicht over het glooiende landschap maakt het af. Grote ramen brengen het landschap naar binnen. Zonlicht stroomt over de vloeren, het groen buiten leeft mee met de seizoenen, en elke maaltijd krijgt vanzelf iets meer betekenis met zo'n fraai decor. Deze keuken is niet alleen een plek om te koken; het is een ruimte die uitnodigt om te blijven, te leven, te genieten.

Aansluitend lopen we een ronde door de ruime bijkeuken, ideaal als extra werkruimte en het huishouden overzichtelijk te houden.



BEGANE GROND

Wat deze woning ook bijzonder maakt, is dat alle belangrijke woonfuncties zich op de begane grond bevinden. Slapen, baden, koken en leven! Alles is gelijkvloers, wat dit tot een volledig levensloopbestendige woning maakt. Comfortabel wonen, nu én in de toekomst, zonder concessies te doen aan sfeer of stijl. Op de begane grond bevinden zich maar liefst vijf ruime slaapkamers, elk voorzien van karakteristieke gebinten die het oorspronkelijke boerderijgevoel prachtig in stand houden. Eén van de kamers beschikt over airconditioning, wat extra comfort biedt op warme dagen. De luxe badkamer is royaal van opzet met een inloop- en regendouche, dubbele wastafel, sfeervolle verlichting en uiteraard vloerverwarming voor een aangenaam begin of einde van de dag.

Via de trap in de gang bereikt u de opkamer, momenteel ingericht als rustige studeer- en logeerruimte. Deze extra verdieping leent zich perfect als thuiswerkplek of als gastenkamer met net dat beetje extra charme. Daarnaast is er nog een royale bergzolder aanwezig. Een fijne plek voor extra opslag of om verder in te richten naar eigen wens.



BUITENVERBLIJF

Naast de karakteristieke woonboerderij vind je Buitenverblijf Het Grootenhuis. Een bijzonder vrijstaand gastenverblijf dat rust, ruimte en luxe moeiteloos samenbrengt. Hier, waar je uitkijkt op het landgoed Gossink en de Ratumse Beek zachtjes langs de tuin stroomt, komt het buitenleven volledig tot zijn recht.

Via de eigen entree stap je een groene oase binnen. De royale tuin is volledig omheind en biedt volop privacy en speelruimte. Het huis is warm en stijlvol ingericht, met een lichte woonkamer die via openslaande deuren direct in verbinding staat met het terras. De keuken is van alle gemakken voorzien en nodigt uit tot lange, ontspannen diners. De badkamer is luxe uitgevoerd, en in de privé sauna kom je volledig tot rust. De knusse splitlevel slaapruijnte is ingericht met een comfortabel tweepersoonsbed en voelt aan als een "bedstee".

Buiten geniet je van lange avonden bij de buitenhaard of de barbecue, terwijl je luistert naar niets anders dan het ruisen van de bomen en het water in de beek. Met wandel- en fietsroutes direct voor de deur en het centrum van Winterswijk binnen handbereik, is Buitenverblijf Het Grootenhuis de perfecte plek om het beste van twee werelden te ervaren: natuur én comfort. De goed lopende exploitatie (incl. website, inventaris en boekingssysteem) is kosteloos over te nemen, maar ook als je liever een atelier, kantoor of aanleunwoning maakt van dit verblijf, liggen de mogelijkheden voor het oprapen.



BIJGEBOUWEN

Op het erf bevinden zich twee karaktervolle bijgebouwen die niet alleen bijdragen aan de landelijke uitstraling van het geheel, maar ook tal van gebruiksmogelijkheden bieden. Aan de voorzijde staat een charmante schoppe van circa 85 m². Deze authentieke schuur, gebouwd op een degelijke opgemetselde fundering en voorzien van water- en elektra-aansluiting, ademt historie en ambacht. Hoewel de ruimte momenteel wordt gebruikt als opslag, nodigt de sfeer direct uit om er méér van te maken. Met wat liefde en creativiteit kan deze plek eenvoudig transformeren tot een inspirerende werkruimte, een sfeervol atelier, extra woonruimte of een rustige kantoorruimte aan huis. Ook wie droomt van een eigen praktijkruimte of een fijne plek voor hobby's zoals muziek, schilderkunst of houtbewerking, vindt hier een uitstekende basis om die plannen te realiseren.

Achter op het perceel staat een imposante kapschuur van circa 12 bij 8 meter, die net als de schoppe is aangesloten op elektra en water en bovendien volledig is bestraat en sfeervol verlicht. De royale afmetingen en open indeling maken deze ruimte uitermate geschikt voor uiteenlopende doeleinden. Van het stallen van voertuigen en opslag van materialen tot het houden van paarden of andere dieren. Beide bijgebouwen voegen niet alleen functionele waarde toe aan het erf, maar bieden vooral ruimte om te dromen, te creëren en te ondernemen. Of je nu op zoek bent naar rust en ruimte voor jezelf, een plek voor je passie of een kans om wonen en werken te combineren? Hier ligt alles open om het op jouw manier in te vullen.



DICHTBIJ ALLE VOORZIENINGEN

Winterswijk is een dorp met stadse allure en voorzieningen. Een levendig marktplaats vol terrassen, een ruim aanbod aan winkels, boetiekjes en speciaalzaken en een sfeervol cultureel aanbod met een schouwburg, museum en bioscoop maken het tot een plek waar altijd iets te doen is. Alles is binnen een paar minuten bereikbaar, van de wekelijkse markt tot een avond uit. En of je nu neerstrijkt bij een café voor een kop koffie, of kiest voor een goed glas wijn en een diner bij één van de vele restaurants: het is hier goed toeven. De omgeving nodigt uit tot veel buiten zijn. Wandelaars, fietsers en natuurliefhebbers kunnen hun hart ophalen in het eeuwenoude coulisselandschap, waar elke bocht een nieuw uitzicht biedt. De uitgestrekte natuurgebieden, oude scholtenboerderijen en smalle zandpaden vormen een decor dat in elk seizoen blijft boeien. Zelfs de fanatieke golfer zit hier goed: de 18-holes golfbaan ligt op een steenworp afstand.

BEWONDEREN

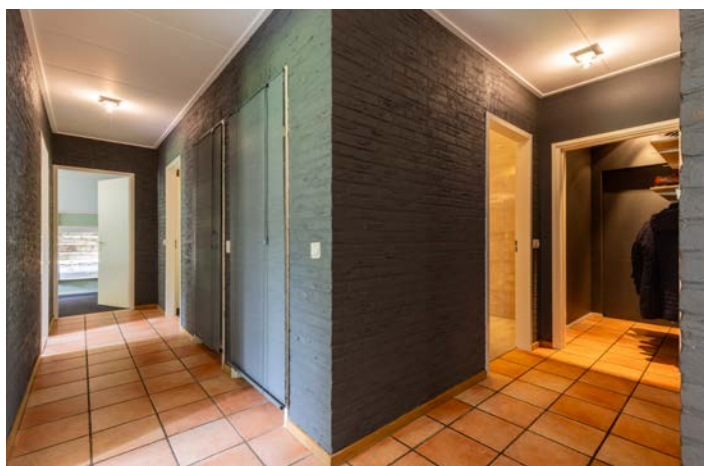
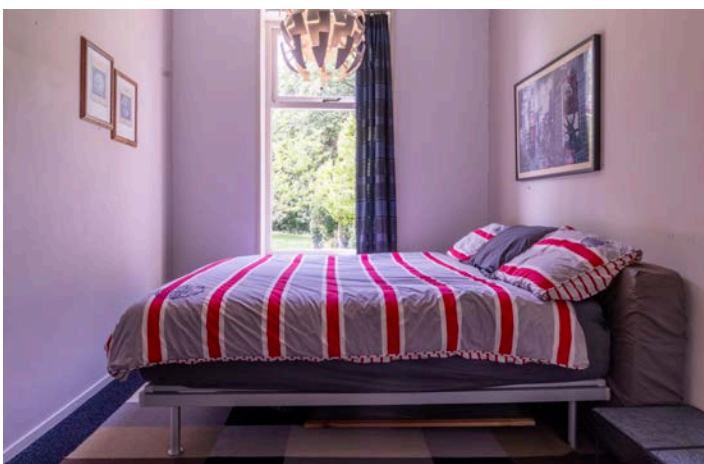
Kom binnen en ontdek de sfeer en mogelijkheden die deze woonboerderij zo uniek maken. We nemen graag de tijd om elke ruimte te bewonderen, want zo ervaar je de charme van wonen op een plek waar verleden en heden samenkomen. Wij zorgen voor de koffie en iets lekkers, zodat jij in alle rust kunt genieten van de woning en het fantastische uitzicht. Maak een afspraak en laat je verrassen, want dit is een woning om verliefd op te worden. Tot snel!

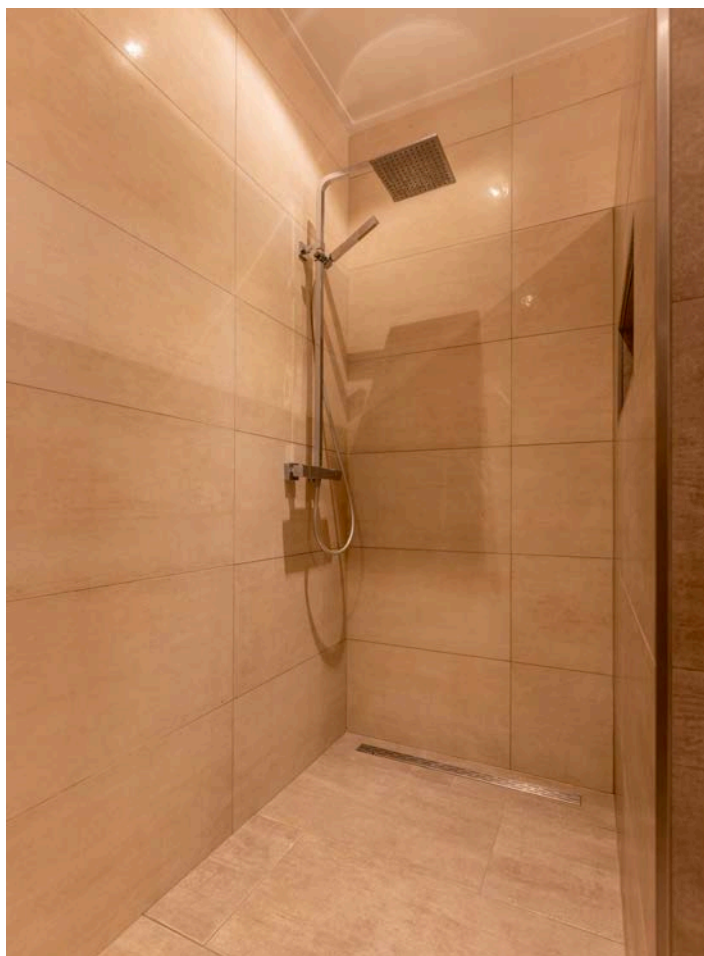
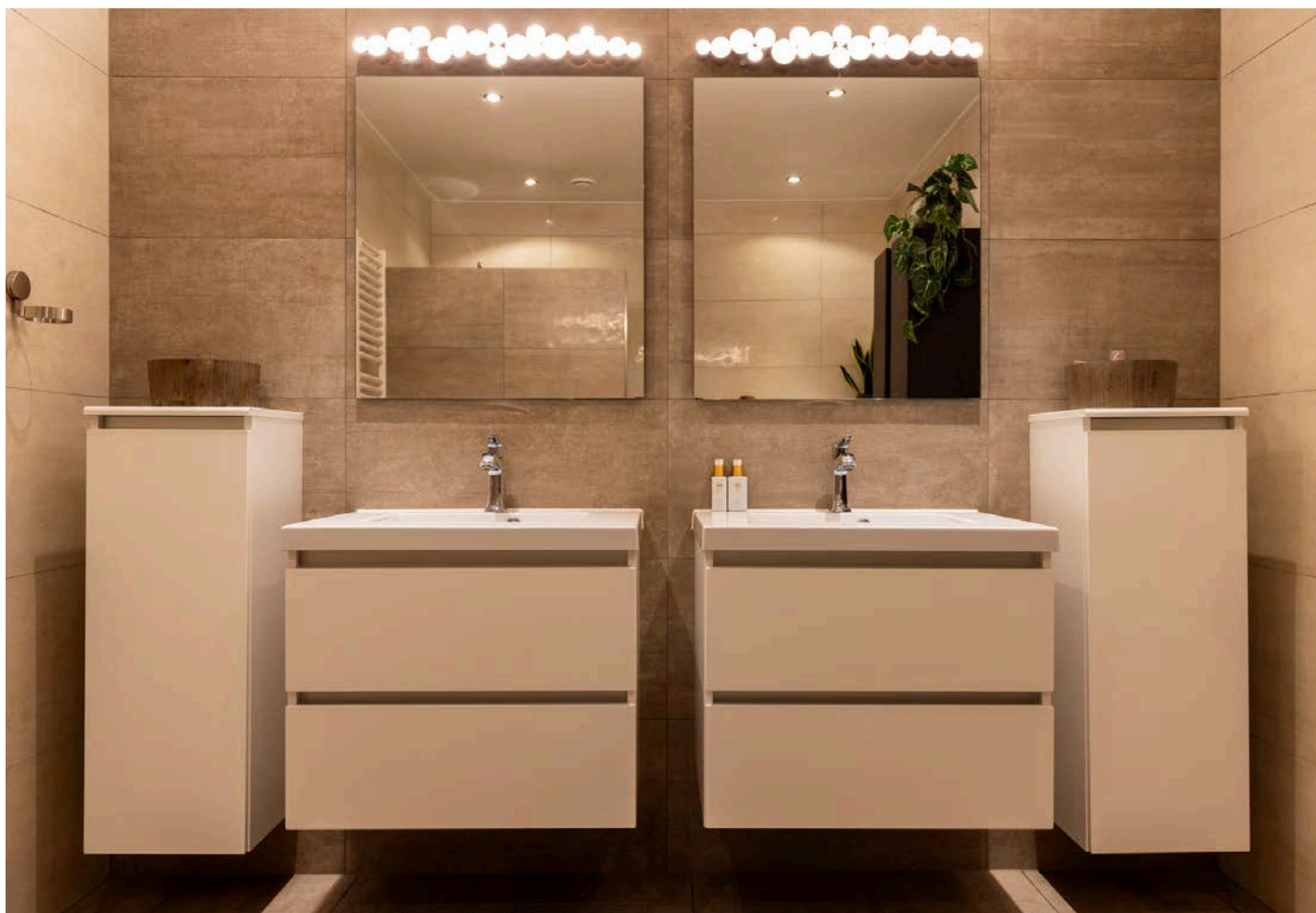


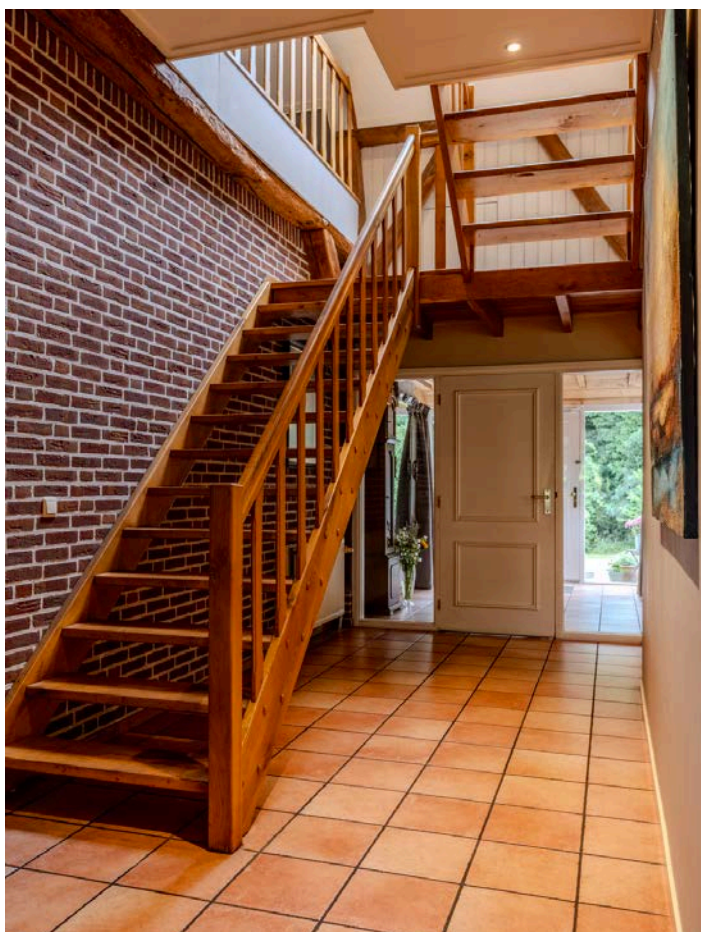






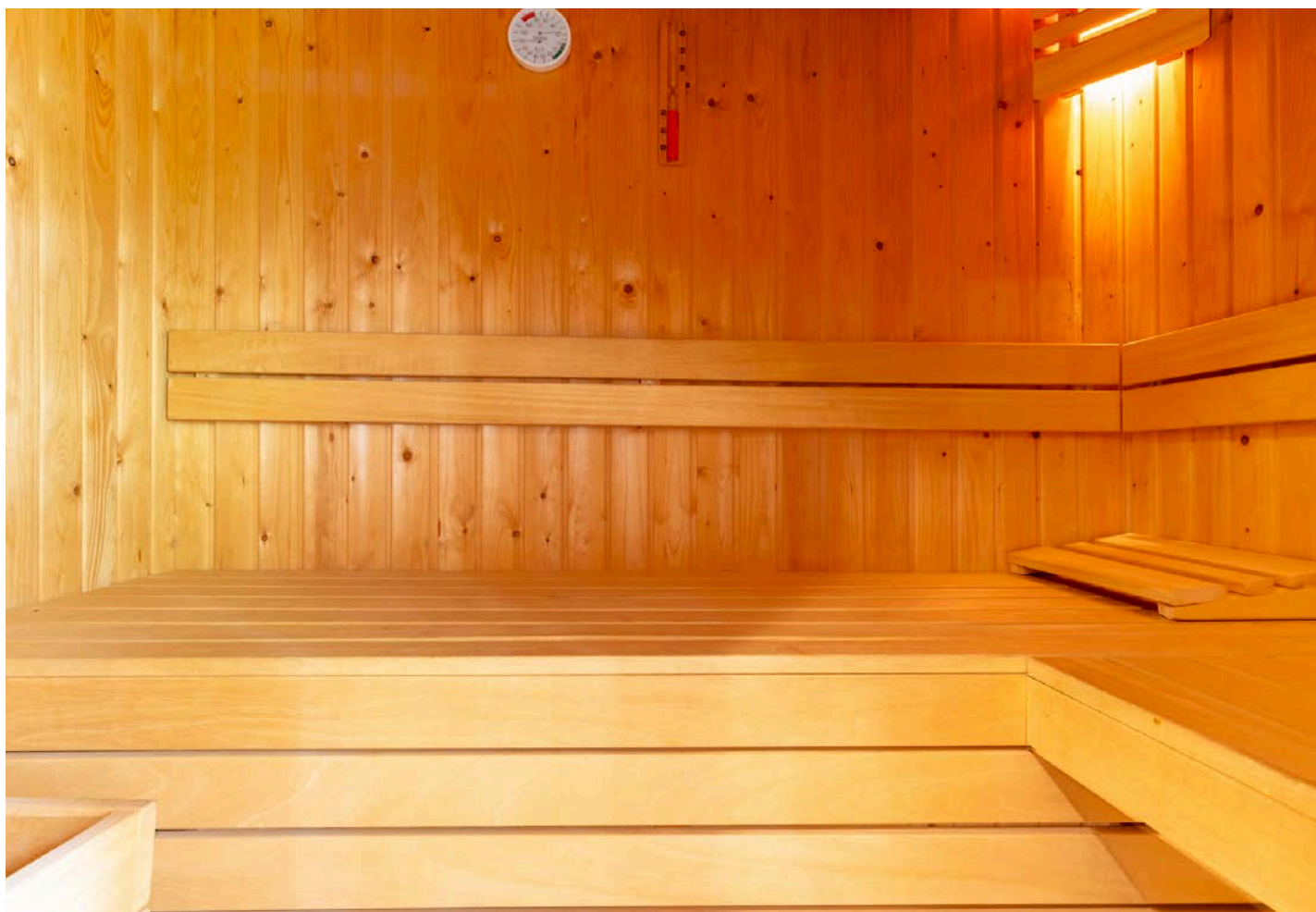






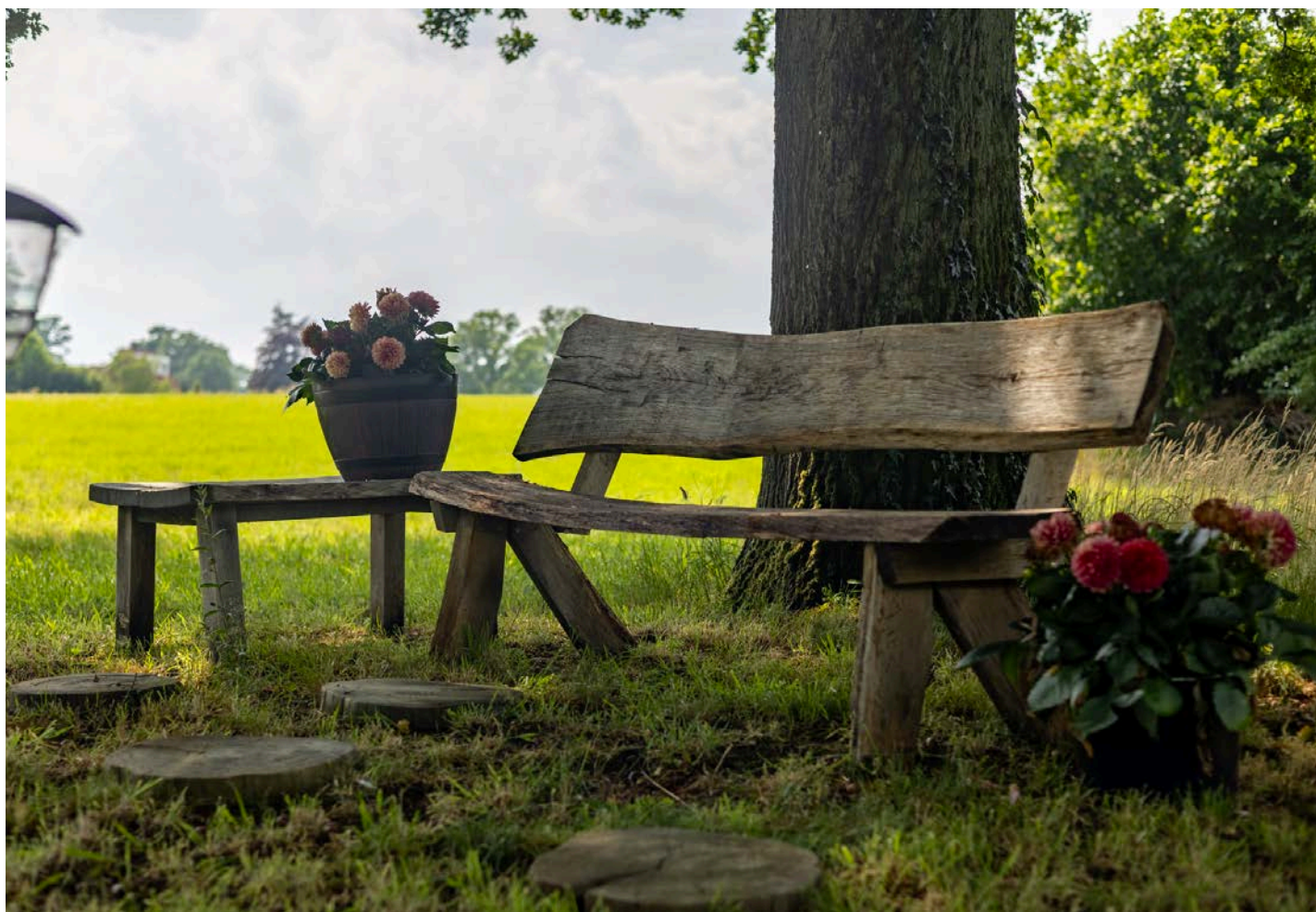


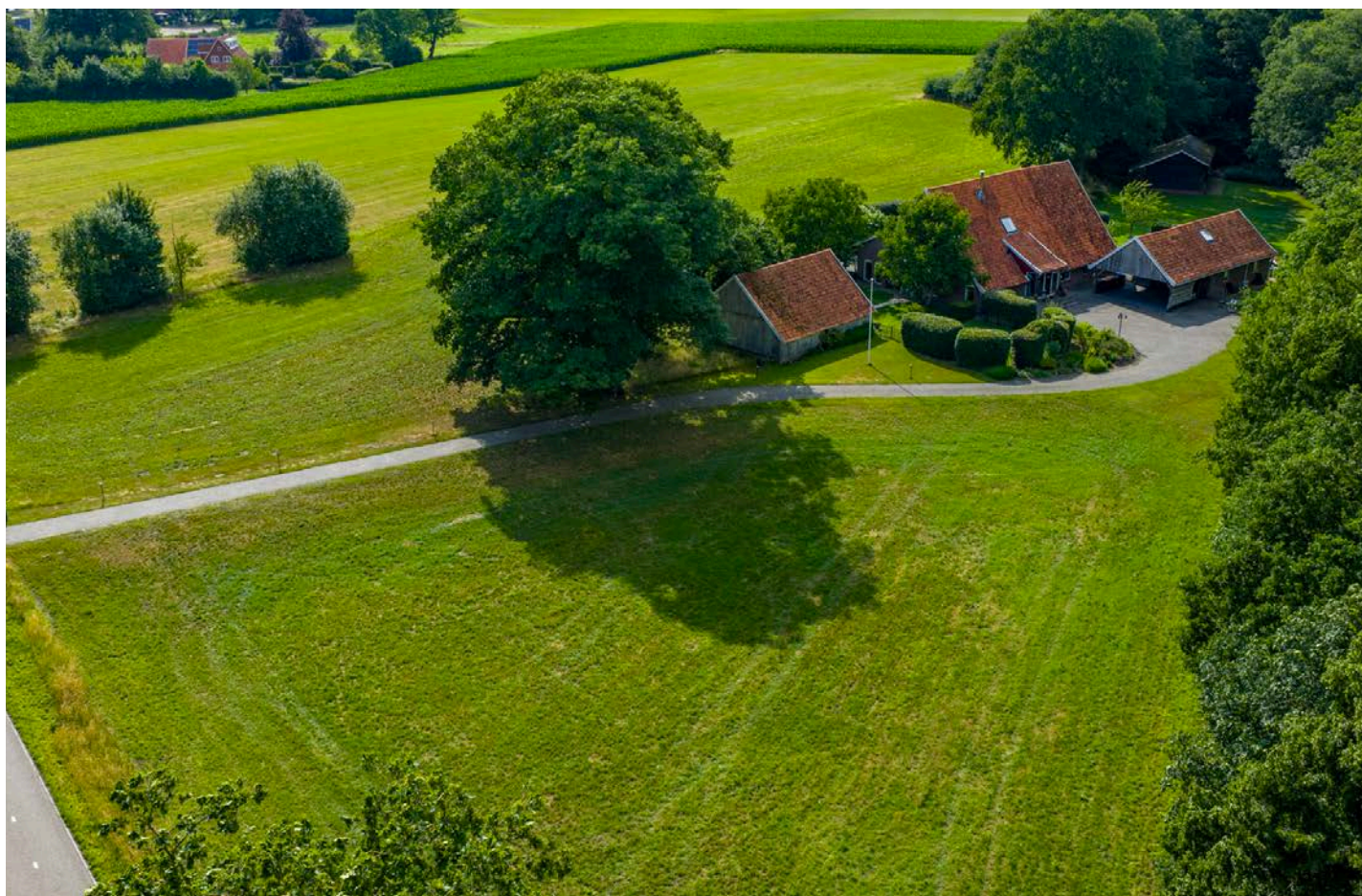






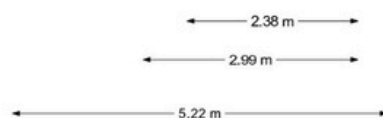
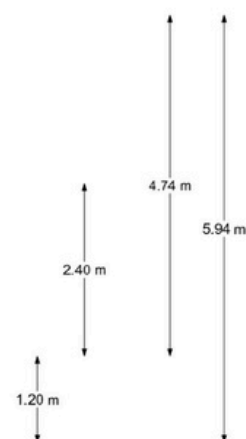
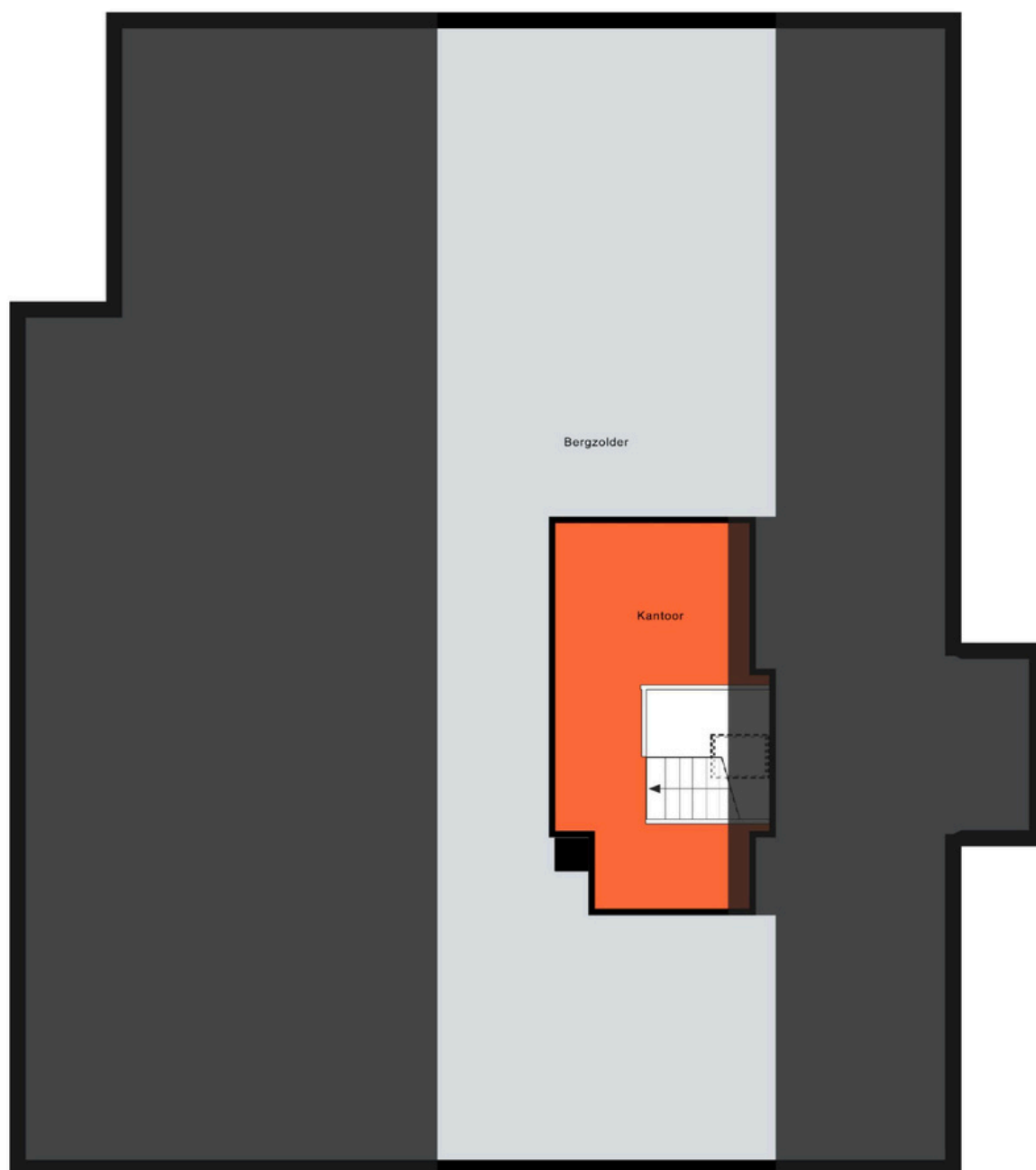






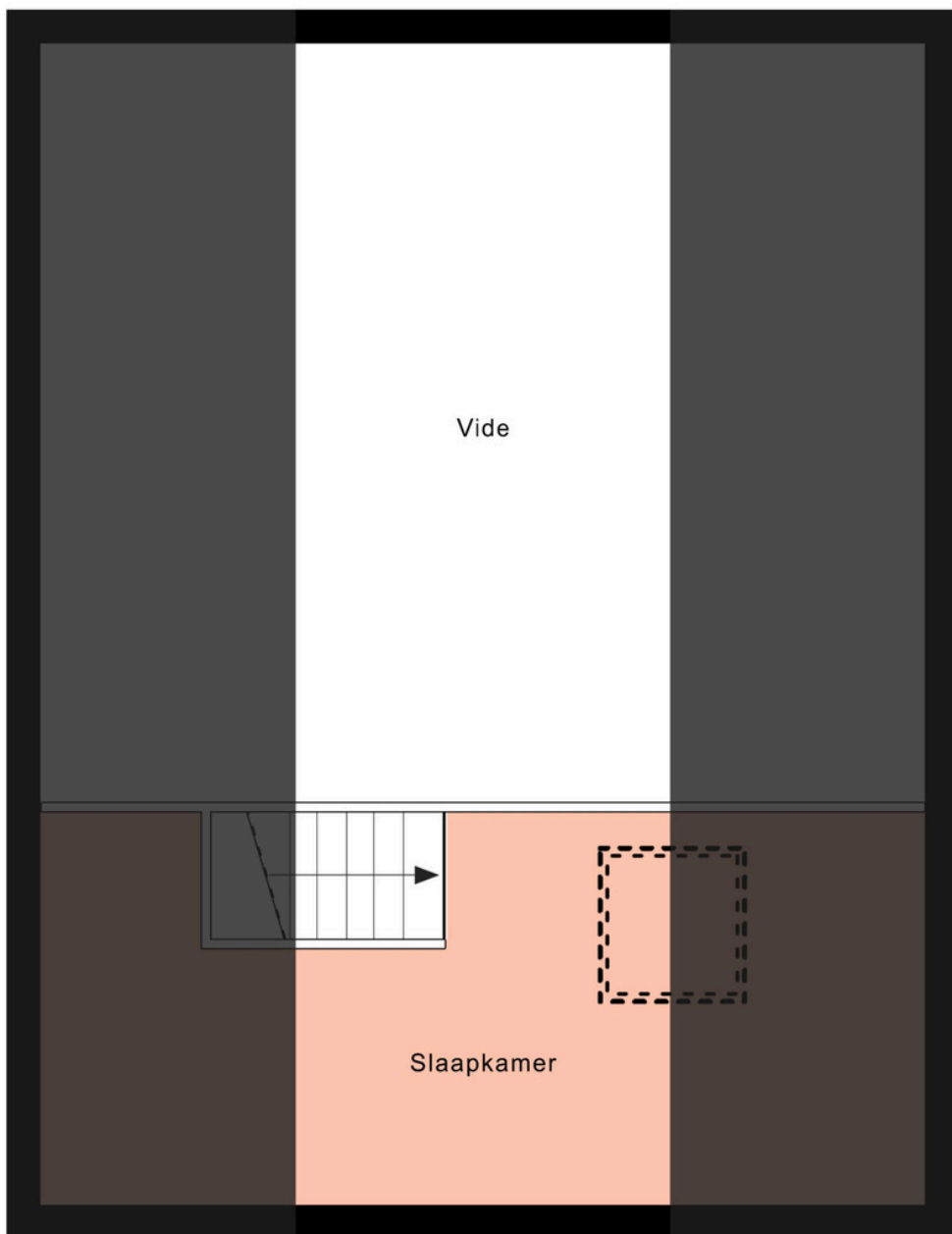


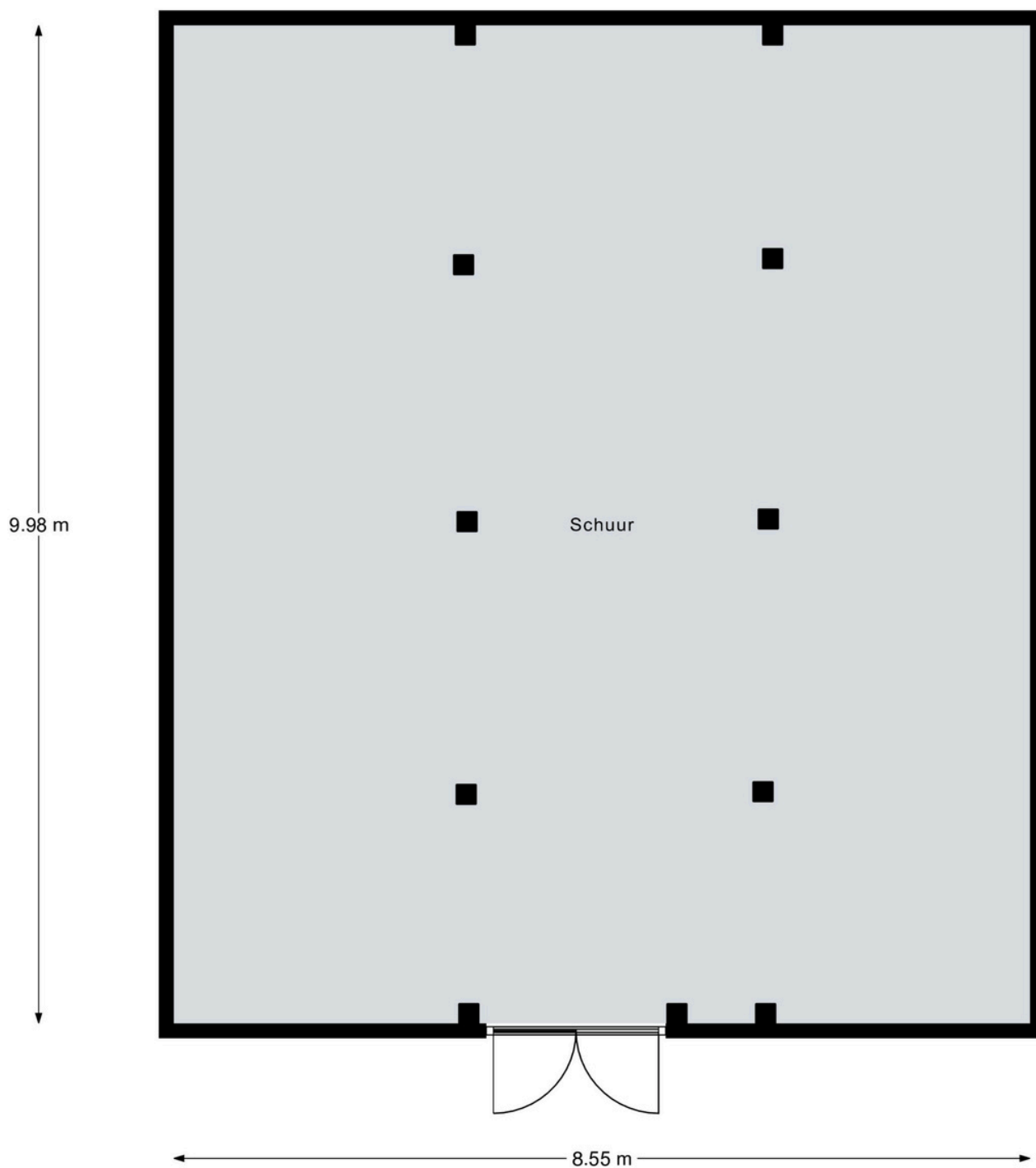
Aan de plattegronden kunnen geen rechten worden ontleend.
© Relax www.relax.nl

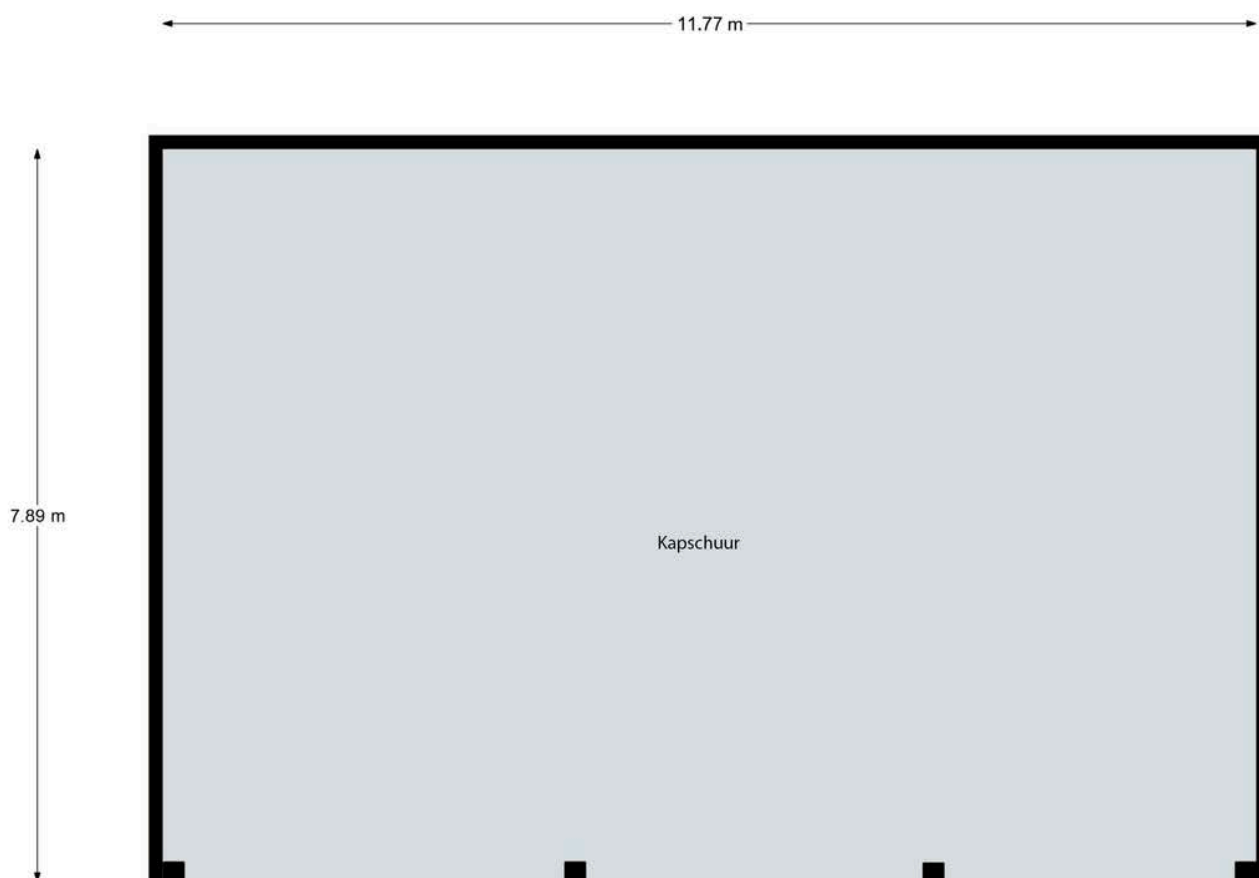




Aan de plattegronden kunnen geen rechten worden ontleend.







Aan de plattegronden kunnen geen rechten worden ontleend.
© Realax www.realax.nl

Interesse in de woning?

Bezichtigen?

We plannen graag een bezichtiging voor je in! Dit kan op werkdagen tussen 9:00 uur en 17:30 uur. Na de bezichtiging wacht de verkoper in spanning je reactie af. Het is dan ook fijn wanneer wij zo snel mogelijk een terugkoppeling van je ontvangen.

Meer info nodig?

In deze brochure vind je alle informatie die wij momenteel over de woning bezitten. Heb je nog aanvullende vragen, dan kun je die tijdens de bezichtiging aan de makelaar stellen. Wil je van te voren alvast wat meer duidelijkheid? Neem gerust contact met ons op!

Contactgegevens



Hoofdkantoor:
Landstraat 2, 7121 CR Aalten

Kantoren op afspraak:
Dorpsstraat 4, 7261 AW Ruurlo
Terborgseweg 8, 7005 BA Doetinchem
Borchgraven 2, 7051 CW Varsseveld
Beltrumsestraat 47a, 7141 AK Groenlo



0543 - 76 90 04



info@ietsandersmakelaars.nl



www.ietsandersmakelaars.nl

Verkoopplannen?

Heb jij een woning die je wilt verkopen en ben je enthousiast geworden over onze aanpak? We komen graag een keer vrijblijvend bij je woning om kennis met je te maken, om de waarde van de woning te bepalen en om onze aanpak toe te lichten.

Aankoopplannen?

Wil jij een woning aankopen en heb je je droomwoning bij een andere makelaar gevonden? Dan staan we je graag als betrokken aankoopmakelaar met raad en daad terzijde tijdens het aankoopproces. Met kunde en enthousiasme begeleiden we je graag in de zoektocht naar je nieuwe thuis.

MEETCERTIFICAAT

Realax heeft dit meetrapport opgesteld, waarin de gebruiksoppervlakte wonen, gebruiksoppervlakte overige inpandige ruimte, gebouw gebonden buitenruimte, externe bergruimte en bruto inhoud zijn vastgesteld conform de "Meetinstructie gebruiksoppervlakte woningen" en "Meetinstructie bruto inhoud"

Meetcertificaat	Totaal	Meters
Gebruiksoppervlakte wonen	254	m2
Gebruiksoppervlakte overige inpandige ruimte	76,7	m2
Gebouw gebonden buitenruimte	11,4	m2
Externe bergruimte	149	m2
Bruto inhoud woning	1458	m3

Op dit meetcertificaat zijn de in dit meetrapport genoemde aannames van toepassing. Aan dit meetrapport en meetcertificaat kunnen geen rechten worden ontleend.

MEETSTAAT

Meetstaat	GO	OI	GGB	EB	B
	Gebruiks- oppervlakte wonen in m2	Overige in pandige ruimte in m2	Gebouw gebonden buitenruimte in m2	Externe bergruimte in m2	Bruto inhoud in m3
Begane grond	237	-	11,4	-	-
1e Verdieping	17,0	76,7	-	-	-
Berging	-	-	-	149	-
	-	-	-	-	1458
Totalen	254	76,7	11,4	149	1458

TOELICHTING BIJ HET MEETRAPPORT

Realax heeft dit meetrapport opgesteld conform de “Meetinstructie gebruiksoppervlakte woningen” en “Meetinstructie bruto inhoud woningen” versiedatum juli 2019. Voor de diverse oppervlakten en inhoud geldt een marge van maximaal 5% afwijking op het meetcertificaat.

Informatie over het meetrapport

Realax heeft het meetrapport opgesteld, waarin de gebruiksoppervlakten gesplitst per woonlaag en/of bijzondere ruimte(n) zijn aangegeven.

De meting en berekeningen zijn conform de “Meetinstructie gebruiksoppervlakte woningen” en “Meetinstructie bruto inhoud woningen” versiedatum juli 2019 opgesteld. De meetinstructie met versiedatum juli 2019 is opgesteld door NRVt, NVM, VBO, Vastgoedpro, de Vereniging Nederlandse Gemeenten (VNG), BAG BAO, Aedes en de Waarderingskamer.

Gehanteerde begrippen en meetinstructie

Bij het bepalen van de vloeroppervlakte en inhoud is uitgegaan van de “Meetinstructie gebruiksoppervlakte woningen” en “Meetinstructie bruto inhoud woningen” versiedatum juli 2019.

Op de volgende bladzijden vindt u een korte uitleg van bovengenoemde instructie, mits er sprake is van relevantie tot dit rapport. Voor de complete tekst dient u de instructie te raadplegen.

GEBRUIKS- OPPERVLAKTEN



In dit meetrapport wordt de gebruiksoppervlakte van een woning onderverdeeld volgens de “Meetinstructie gebruiksoppervlakte woningen” versiedatum juli 2019 in vier oppervlakten. Bij de gebruiksoppervlakte van de woning wordt onderscheid gemaakt tussen:

- 1. Gebruiksoppervlakte wonen**
- 2. Gebruiksoppervlakte overige inpandige ruimte**
- 3. Gebouwgebonden buitenruimte**
- 4. Externe bergruimte**

In beginsel dient gebruiksoppervlakte 1,50 meter of hoger te zijn met uitzondering van ruimte onder trappen. Dragende en niet-dragende binnenwanden worden meegerekend om tot het gebruiksoppervlak te komen.

De volgende onderdelen dienen niet meegerekend te worden tot gebruiksoppervlak:

- Een oppervlakte van een vide, trapgat of combinatie van beiden waarvan de oppervlakte groter is dan of gelijk is aan 4 m²;
- De oppervlakte van een leidingschacht, inspringend bouwdeel of van een vrijstaande bouwconstructie wordt niet tot de gebruiksoppervlakte gerekend, indien deze 0,50 m² of groter is;
- De oppervlakte van een liftschaft wordt niet tot de gebruiksoppervlakte gerekend.

1. Gebruiksoppervlakte wonen

De gebruiksoppervlakte wonen volgt door de totale gebruiksoppervlakte te verminderen met de gebruiksoppervlakte overige inpandige ruimte.

2. Gebruiksoppervlakte overige inpandige ruimte

Een ruimte is overige inpandige ruimte indien een van de onderstaande gevallen geldt:

- Het hoogste punt van de ruimte is tussen 1,50 meter en 2,00 meter hoog;
- Het hoogste punt van de ruimte is boven de 2,00 meter, maar het aaneengesloten oppervlak hoger dan 2,00 m is kleiner dan 4,0 m² (alleen van toepassing wanneer er ook sprake is van een gedeelte van de ruimte met een hoogte van minder dan 2,00 m);
- De ruimte is bouwkundig slechts geschikt als bergruimte. Voorbeelden hiervan zijn bijvoorbeeld een kelder, fietsenstalling of een garage;
- Er is sprake van een bergzolder, dat wil zeggen een zolder die alleen toegankelijk is met wegklapbare of opvouwbare trap en/of een zolder met onvoldoende daglicht (raamoppervlakte kleiner dan 0,50 m²).

3. Gebouwgebonden buitenruimte

Een ruimte is gebouwgebonden buitenruimte indien deze ruimte niet of slechts gedeeltelijk is omsloten door vaste wanden en daardoor geen vaste buitenomgrenzing heeft. Denk hierbij aan een balkon of dakterras. Bij een appartement gelegen op de begane grond dient een terras, wanneer en voor zover dit terras rust op een drager die geïntegreerd is in de bouwconstructie van de woning, ook als gebouwgebonden buitenruimte te worden beschouwd. Een carport waarvan de dakconstructie is verbonden met de woning wordt gerekend tot gebouwgebonden buitenruimte.

Voor het bepalen van de gebruiksoppervlakte van gebouwgebonden buitenruimte wordt onderscheid gemaakt tussen overdekte ruimte en niet overdekte ruimte:

- Bij overdekte gebouwgebonden buitenruimte wordt de oppervlakte gemeten tot de verticale projectie van de overkapping;
- Bij niet overdekte gebouwgebonden buitenruimte wordt de oppervlakte gemeten tot de opgaande scheidingsconstructie, bijvoorbeeld een hek, dakopstand of rand van de vloerconstructie.

4. Externe bergruimte

Een ruimte is een externe bergruimte indien er geen gedeelde muur is met het hoofdgebouw en de ruimte alleen bereikbaar is door de woning te verlaten. Verder geldt dat externe bergruimte nooit een woonfunctie kan hebben en dat deze afsluitbaar moet zijn. Indien er meerdere externe bergruimten zijn worden de gemeten oppervlaktes bij elkaar opgeteld.

BRUTO INHOUD

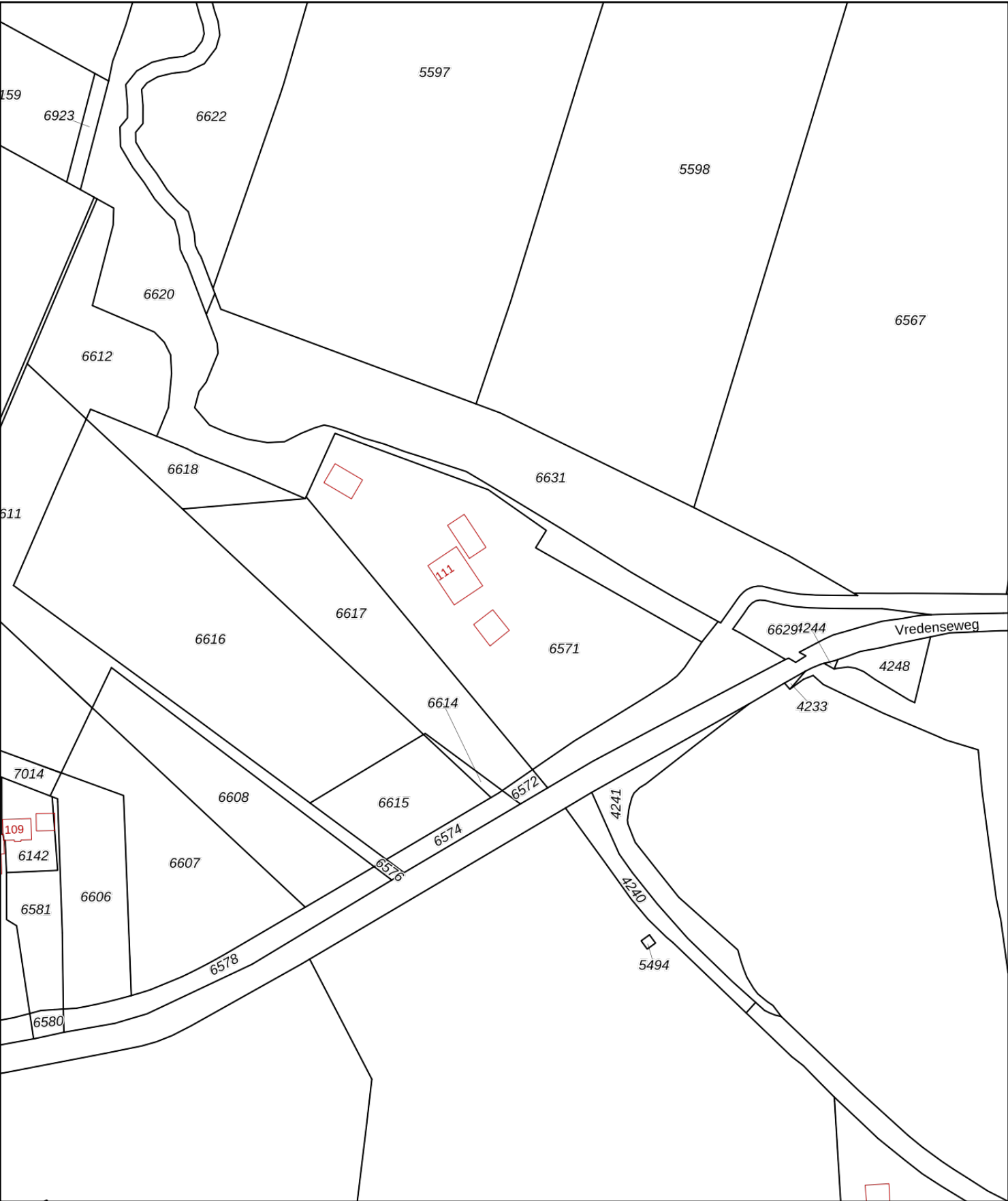


De berekening voor de inhoud is gebaseerd op de “Meetinstructie bruto inhoud woningen” versiedatum juli 2019.

De “Meetinstructie bruto inhoud woningen” versiedatum juli 2019 kent vaste aannames omtrent de dikte van vloeren, dakconstructie en woningscheidende muren, indien dit niet gemeten kan worden of de maten niet bekend zijn.

Voor ieder van deze constructies wordt een aanname gesteld van 30 cm met uitzondering van de begane grond vloer en/of keldervloer (indien het de onderste woonlaag betreft), deze wordt aangenomen als 40 cm.

Externe bergruimte(n) en gebouw gebonden buitenruimte(n) worden niet opgeteld bij de bruto inhoud van de woning.



12345

25

Vastgestelde kadastrale grens

Voorlopige kadastrale grens

Administratieve kadastrale grens

Bebouwing

Deze kaart is noordgericht

Perceelnummer

Huisnummer

Kadastrale gemeente

Sectie

Perceel

Winterswijk

B

6571

kadaster

Voor een eensluitend uittreksel, geleverd op 13 juni 2025

De bewaarder van het kadaster en de openbare registers

Aan dit uittreksel kunnen geen betrouwbare maten worden ontleend.

De Dienst voor het kadaster en de openbare registers behoudt zich de intellectuele eigendomsrechten voor, waaronder het auteursrecht en het databankenrecht.

Deze woning
heeft energielabel

C



Isolatie				Installaties			
1	Gevels		+/- + ++	7	Verwarming	HR-107 ketel	Verbeteradvies
2	Gevelpanelen	n.v.t.		8	Warm water	Combiketel	Verbeteradvies
3	Daken		+/- + ++	9	Zonneboiler	Geen zonneboiler	Verbeteradvies
4	Vloeren		+ ++	10	Ventilatie	Natuurlijke toevoer met mechanische afzuiging	Verbeteradvies
5	Ramen		+/- + ++	11	Koeling	Koeling aanwezig	
6	Buitendeuren		+/- + ++	12	Zonnepanelen	Niet aanwezig	Verbeteradvies

Deze woning wordt verwarmd via een aardgasaansluiting

Warmtebehoefte
in de wintermaanden

Laag Gemiddeld Hoog

Risico op hoge
binnentemperaturen
in de zomermaanden

Laag Hoog

Aandeel hernieuwbare
energie

0,0 %

Toelichtingen en aanbevelingen vindt u op pagina 2 en verder

Over deze woning			Opnamedetails	
Adres	Vredenseweg 111		Naam	Vakbekwaamheidsnummer
	7113AE Winterswijk Henxel		W Kornegoor	63741
	BAG-ID: 0294010000422333		Certificaathouder	
Detailaanduiding	Bouwjaar	1880	Inschrijfnummer	KvK-nummer
	Compactheid	2,51	SKGIKOB 013083	82069441
	Vloeroppervlakte	254m²	Certificerende instelling	
Woningtype			SKGIKOB	
			Soort opname	
			Basisopname	

Toelichting bij dit energielabel

Voor uw woning is het energielabel bepaald. Dit label geeft aan hoe energiezuinig uw woning is. De energiezuinigheid wordt bepaald door de mate van isolatie en de energiezuinigheid van de installaties die nodig zijn voor verwarming, koeling, warm water en ventilatie. Ook de eventuele opbrengst van zonnepanelen wordt meegenomen in de berekening van het energielabel.

Hoe minder fossiele energie uw woning gebruikt, hoe beter uw energielabel. Hierbij is G het slechtste energielabel en A⁺⁺⁺ het beste. Fossiele energie komt van kolen, olie en aardgas. **Uw woning gebruikt 191,86 kWh/m² fossiele energie per jaar. Dit komt overeen met 36,23 kg CO₂/m² per jaar.** De hoeveelheid fossiele energie die uw woning gebruikt, hangt af van de isolatie, de aanwezige installaties en de compactheid van uw woning. Hoe compacter een woning is, des te lager is de waarde voor de compactheid. Een compacte woning heeft relatief weinig buitenmuren en verliest daardoor minder energie. Het gebruik van hernieuwbare energie – denk aan zonnepanelen, zonneboilers en warmtepompen – vermindert ook de fossiele energie die u nodig hebt. Isolatie en hernieuwbare energie zijn nodig voor de transformatie naar een duurzame gebouwde omgeving tot 2050. Heeft u nog een aardgasaansluiting voor verwarming van uw woning, dan moet u zich voorbereiden op deze overgang. Op dit energielabel vindt u adviezen hoe u dit kunt doen.

191,86 kWh/m² per jaar

G	F	E	D	C	B	A	A ⁺	A ⁺⁺	A ⁺⁺⁺	A ⁺⁺⁺⁺
	380	335	290	250	190	160	105	75	50	0

Hoe is het energielabel berekend? Hierbij is uitgegaan van een gemiddeld aantal bewoners, gemiddeld bewonersgedrag en het gemiddelde Nederlandse klimaat. Het energiegebruik voor huishoudelijke apparatuur – zoals tv, wasmachine en koelkast – telt niet mee. Dit is omdat het energielabel alleen gaat over hoe energiezuinig de woning zelf is. Het energiegebruik op het energielabel is daarom niet hetzelfde als het elektriciteitsverbruik op uw energierekening.

Warmtebehoefte in de wintermaanden



De warmtebehoefte is de hoeveelheid warmte die gemiddeld per jaar nodig is om uw woning voldoende warm te krijgen. Een woning die goed geïsoleerd en kierdicht is en een energiezuinig ventilatiesysteem heeft, heeft een lage warmtebehoefte. **De warmtebehoefte van uw woning is 128,41 kWh per vierkante meter vloeroppervlakte.** Bij een warmtebehoefte van maximaal 219 kWh per vierkante meter vloeroppervlakte voldoet de woning aan de Standaard voor woningisolatie. Uw woning is dan in veel gevallen klaar voor de overstap naar een duurzame warmtevoorziening die warmte levert op ongeveer 70 graden in de woning, zoals sommige warmtenetten.

Voldoet aan de Standaard voor woningisolatie?

ja

nee

Risico op hoge binnentemperaturen in de zomermaanden



Het risico op hoge binnentemperaturen in uw woning in de zomermaanden is hoog. Maatregelen zoals buitenzonwering, zonwerende beglazing en dakisolatie beperken het risico op hoge binnentemperaturen.

Aandeel hernieuwbare energie



Het aandeel hernieuwbare energie dat u benut voor uw woning, is 0,0%. Hernieuwbare energie is afkomstig uit zon, biomassa, buitenlucht en bodem. Zonnepanelen, zonneboilers, warmtepompen en biomassaketels vergroten het aandeel hernieuwbare energie.

Indicatie energierekening

Prijspeil januari 2024

Onderstaande tabel geeft een indicatie van de energierekening per maand, gebaseerd op vergelijkbare woningen in Nederland. Uw energierekening wordt behalve door de energiezuinigheid van de woning ook door uw gedrag beïnvloed. Als u de verwarming veel aan hebt staan, veel warm water gebruikt en veel elektrische apparatuur in gebruik heeft, dan is uw energierekening hoger. Er is in de tabel daarom onderscheid gemaakt in laag, gemiddeld en hoog.

	G	F	E	D	C	B	A	A ⁺	A ⁺⁺	A ⁺⁺⁺	A ⁺⁺⁺⁺
Laag	€400	€400	€395	€395	€375	€365	€340	€325	€320	€310	€305
Gemiddeld	€595	€590	€575	€565	€535	€500	€470	€450	€440	€425	€415
Hoog	€955	€890	€830	€775	€735	€690	€650	€615	€595	€575	€560

Kenmerken en maatregelen

Op de voorkant van dit energielabel staat een samenvatting van de belangrijkste energetische kenmerken van uw woning. Op deze en de volgende pagina's vindt u een gedetailleerder overzicht van de isolatie en installaties in uw woning. Ook leest u welke energiebesparende maatregelen u nog kunt treffen. Bij de toelichting over isolatie, staat telkens een streefwaarde. Deze streefwaarde geeft aan naar welk isolatieniveau u kunt streven als u wilt gaan na-isoleren. Als u alle bouwdelen isoleert tot de streefwaarde, dan hoeft u in de toekomst niet nog een keer te isoleren en wordt de Standaard voor woningisolatie ruimschoots gerealiseerd. Door het voldoen aan de Standaard zorgt u ervoor dat uw woning op de toekomst is voorbereid.

Op basis van de energetische kenmerken van uw woning is een aantal mogelijke maatregelen bepaald. Hiermee kunt u de energieprestatie van uw woning verbeteren. Let op: het gaat om mogelijk kosteneffectieve maatregelen. Of deze maatregelen daadwerkelijk verantwoord toegepast kunnen worden - uit oogpunt van bijvoorbeeld binnenklimaat, comfort, gezondheid, technische haalbaarheid en kosteneffectiviteit - is afhankelijk van de specifieke eigenschappen van uw woning. Een energiedeskundige kan u hier over adviseren.

Vaak is ook veel energiewinst te halen door het correct inregelen, gebruiken en onderhouden van uw woning en de installaties. Het zorgt, behalve voor een lager energiegebruik, ook voor een gezonder en comfortabeler binnenklimaat.

Isolatie

1 Gevels

Hieronder ziet u de oppervlakken en R_c -waarden (isolatiewaarden) van de gevels van uw woning. Hoe hoger de R_c -waarde, hoe beter de isolatie. Niet of slecht geïsoleerde delen zijn rood gemarkeerd.

Noordoost

Opp.	0	6	R_c
16,8 m ²	<div><div></div></div>		2,50
9,7 m ²	<div><div></div></div>		2,50

Noordwest

Opp.	0	6	R_c
23,6 m ²	<div><div></div></div>		2,50
6,4 m ²	<div><div></div></div>		2,50
1,8 m ²	<div><div></div></div>		2,50

Zuidoost

Opp.	0	6	R_c
26,2 m ²	<div><div></div></div>		2,50
1,8 m ²	<div><div></div></div>		2,50

Onbekend

Opp.	0	6	R_c
22,8 m ²	<div><div></div></div>		2,15
19,5 m ²	<div><div></div></div>		2,15
12,5 m ²	<div><div></div></div>		2,15
2,5 m ²	<div><div></div></div>		2,15

Zuidwest

Opp.	0	6	R_c
12,3 m ²	<div><div></div></div>		2,50
9,7 m ²	<div><div></div></div>		2,50

Toelichting

Buitenmuren worden aangeduid als gevels. De isolatiewaarde van gevels wordt uitgedrukt in een R_c -waarde. Hoe hoger de R_c -waarde, hoe beter de isolatiewaarde. Een hogere isolatiewaarde houdt de warmte beter in de woning in de koude maanden. Hoe groter de oppervlakte van een gevel, hoe meer effect een goede of slechte isolatiewaarde zal hebben op de energetische kwaliteit van uw woning.

Dankzij goede gevelisolatie verliest uw woning minder warmte. U bespaart op uw energiekosten en vermindert de uitstoot van het broeikasgas CO₂. Ook zorgt goede gevelisolatie voor een verhoging van het comfort in de woning. De woning is gelijkmatiger warm doordat de muren minder kou afgeven.

1 Gevels (vervolg)

In nieuwere woningen is een goede isolatie standaard aanwezig. Bij oudere woningen is er vaak sprake van een niet-geïsoleerde spouwmuur. In dat geval is spouwmuurisolatie een, in verhouding, goedkope manier om de gevel te isoleren. Met het na-isoleren van de spouw wordt een matige isolatiewaarde gehaald ($R_c = 1,0$ tot $1,7 \text{ m}^2\text{K/W}$). Er zijn ook andere mogelijkheden. Denk aan isolatie aan de binnenkant of de buitenkant van de gevel. Deze geven een betere isolatiewaarde, maar zijn ook duurder.

Hoogstwaarschijnlijk worden gevels maar één keer na-geïsoleerd. Het is dan verstandig om de gevels direct goed te isoleren. Isoleer daarom meteen richting de streefwaarde ($R_c 6,0 \text{ m}^2\text{K/W}$).

3 Daken

Hieronder ziet u de oppervlakken en R_c -waarden (isolatiewaarden) van de daken van **uw woning**. Hoe hoger de R_c -waarde, hoe beter de isolatie. Niet of slecht geïsoleerde delen zijn rood gemarkeerd.

Noordoost				Horizontaal			
Opp.	0	8	R_c	Opp.	0	8	R_c
13,3 m ²	<div><div></div></div>		2,50	183,6 m ²	<div><div></div></div>		1,78
1,3 m ²	<div><div></div></div>		2,50	42,9 m ²	<div><div></div></div>		1,78

Toelichting

Daken kunnen bestaan uit horizontale of hellende delen. De bovenkant van een dakkapel wordt beschouwd als een dak. De isolatiewaarde van daken wordt uitgedrukt in een R_c -waarde.

Hoe hoger de R_c -waarde, hoe beter de isolatiewaarde. Een hogere isolatiewaarde houdt de warmte beter in de woning in de winter. Met dakisolatie blijft vooral de bovenverdieping ook in de zomer koeler. Hoe groter het dak, hoe meer effect een goede of slechte isolatiewaarde heeft op de energetische kwaliteit van uw woning.

Dankzij goede dakisolatie verliest uw woning minder warmte. U bespaart op uw energiekosten en vermindert de uitstoot van het broeikasgas CO₂. Afhankelijk van het type dak, schuin dak met pannen of een plat dak, is isoleren aan de binnenkant of buitenkant mogelijk. Het juiste gebruik van dampremmende folie is daarbij een middel om vocht en houtrot in het dak te voorkomen.

Als uw dakbedekking aan vernieuwing toe is of u wilt het dak na-isoleren, isoleer dan meteen richting de streefwaarde ($R_c 8,0 \text{ m}^2\text{K/W}$).

4 Vloeren

Hieronder ziet u de oppervlakken en R_c -waarden (isolatiewaarden) van de vloeren van **uw woning**. Hoe hoger de R_c -waarde, hoe beter de isolatie. Niet of slecht geïsoleerde delen zijn rood gemarkeerd.

Vloeren			
Opp.	0	3,5	R_c
194,8 m ²	<div><div></div></div>		2,50
42,9 m ²	<div><div></div></div>		2,50

4 Vloeren (vervolg)

Toelichting

Hiermee worden vloeren bedoeld die grenzen aan de grond of buitenlucht. Dit zijn begane grondvloeren met of zonder kruipruimte eronder, maar ook vloeren boven een onderdoorgang. De isolatiewaarde van vloeren wordt uitgedrukt in een R_c -waarde. Hoe hoger de R_c -waarde, hoe beter de isolatiewaarde. Een hogere isolatiewaarde houdt de warmte beter in de woning in de koude maanden. Hoe groter de oppervlakte van een vloer, hoe meer effect een goede of slechte isolatiewaarde zal hebben op de energetische kwaliteit van uw woning.

Door goede vloerisolatie verliest uw woning minder warmte. U bespaart op uw energiekosten en vermindert de uitstoot van het broeikasgas CO_2 . Goede vloerisolatie verhoogt het comfort in de woning. De woning houdt de warmte beter vast en de vloer voelt minder koud aan. Het gaat hierbij niet alleen om begane grondvloeren, maar ook om vloeren boven een onderdoorgang.

Hebt u een vloer boven een kelder, een kruipruimte met een vrije ruimte onder de balken van minimaal 35 cm, of een vloer boven een onderdoorgang, dan kan de onderzijde van de vloer geïsoleerd worden. Bij de kruipruimte is het dan belangrijk om de bodem af te dekken met een kunststoffolie om te voorkomen dat isolatiemateriaal vochtig wordt. Hebt u vloeren op de volle grond of boven een lage kruipruimte, dan kan de bodem of de bovenzijde van de begane grondvloer geïsoleerd worden.

Als u uw vloer gaat na-isoleren, is het verstandig om meteen goed te isoleren.

Isoleer daarom meteen richting de streefwaarde (R_c 3,5 m²K/W).

5 Ramen

Hieronder ziet u de oppervlakken en U_w -waarden (isolatiewaarden) van de ramen van **uw woning**. Hoe lager de U_w -waarde, hoe beter de isolatie. Niet of slecht geïsoleerde delen zijn rood gemarkeerd.

Noordoost

Opp.	0	7	U_w
3,8 m ²			2,90
3,3 m ²			2,90
3,0 m ²			2,90
2,2 m ²			2,90
2,2 m ²			2,90
1,8 m ²			2,90
0,9 m ²			2,90
0,8 m ²			2,90
0,8 m ²			2,90

Noordwest

Opp.	0	7	U_w
2,5 m ²			2,90
2,5 m ²			2,90
2,5 m ²			2,90
2,5 m ²			2,90
1,6 m ²			2,90
1,3 m ²			2,90

Zuidoost

Opp.	0	7	U_w
9,9 m ²			2,90
1,5 m ²			2,90
1,5 m ²			2,90
1,5 m ²			2,90
1,3 m ²			2,90
0,5 m ²			6,20
0,5 m ²			6,20

Zuidwest

Opp.	0	7	U_w
3,3 m ²			2,90
3,0 m ²			2,90
1,8 m ²			2,90
1,0 m ²			2,90
1,0 m ²			2,90
0,8 m ²			2,90
0,6 m ²			2,90

5 Ramen (vervolg)

Toelichting





Dit betreffen alle ramen aan de buitenzijde van uw woning. Ook een buitendeur met veel glas (denk aan een balkondeur of keukendeur) telt voor het energielabel als een raam. Bij het bepalen van de isolatiewaarde van ramen, wordt gekeken naar de combinatie van het glas met het kozijn. De isolatiewaarde van ramen wordt uitgedrukt in de U_w -waarde. Hoe lager de U_w -waarde, hoe beter de isolatie is. HR⁺⁺-glas en triple-glas hebben een lage U_w -waarde en houden de warmte beter in de woning dan enkel glas en gewoon dubbel glas. Hoe groter de oppervlakte van de ramen in uw woning, hoe meer effect een goede of slechte isolatiewaarde heeft op de energetische kwaliteit van uw woning.

Door goed isolerend glas, zoals HR⁺⁺-glas, vacuümglas of triple (3-voudig) glas, verliest uw woning minder warmte. U bespaart op uw energiekosten en vermindert de uitstoot van het broeikasgas CO₂. Ook verhoogt goed isolerend glas het comfort in de woning. U heeft geen tocht en kou bij de ramen en geen condens aan de binnenkant van het raam. Door goed isolerend glas hoort u ook minder geluid van buiten.

Als uw kozijnen aan vervanging toe zijn, is dat het ideale moment om de kozijnen en het glas in één keer goed te isoleren. Kies dan meteen voor een oplossing die richting de streefwaarde gaat (U_w van 1,0 W/m²K).

6 Buitendeuren

Hieronder ziet u de oppervlakken en U_d -waarden (isolatiewaarden) van de buitendeuren van uw woning. Hoe lager de U_d -waarde, hoe beter de isolatie. Niet of slecht geïsoleerde delen zijn rood gemarkeerd.

Noordoost	Zuidwest	Onbekend
Opp. 0 4 U_d	Opp. 0 4 U_d	Opp. 0 4 U_d
2,1 m ²  3,40	1,9 m ²  3,40	2,0 m ²  2,70
	1,3 m ²  3,40	

Meer informatie over energiebesparende maatregelen vindt u op www.verbeterjehuis.nl

Verbeteradvies: geïsoleerde buitendeur(en)

In uw woning zijn (een deel van) de buitendeuren nog niet geïsoleerd. Met een geïsoleerde buitendeur kunt u de energieprestatie van uw woning verbeteren.

Toelichting

Een buitendeur met weinig glas (zoals veel voordeuren) telt in het energielabel als een buitendeur. Deuren met veel glas tellen voor het energielabel als een raam. Bij het bepalen van de isolatiewaarde van buitendeuren, wordt gekeken naar de combinatie van de deur met het kozijn. De isolatiewaarde van buitendeuren wordt uitgedrukt in de U_d -waarde. Hoe lager de U_d -waarde, hoe beter de isolatie. Een geïsoleerde buitendeur houdt de warmte beter in de woning.

Met goed isolerende deuren verliest uw woning minder warmte. U bespaart op uw energiekosten en vermindert de uitstoot van het broeikasgas CO₂. Ook verhoogt een goed geïsoleerde deur het comfort in de woning. Belangrijk bij de plaatsing van een deur is dat deze in een geïsoleerd kozijn wordt gezet. Rondom de deur moet aan vier zijden een goede luchtdichting worden aangebracht.

Als u een buitendeur gaat vervangen, kies dan meteen voor een geïsoleerde buitendeur die richting de streefwaarde gaat (U_d van 1,4 W/m²K).

LET OP!**Besteed speciale aandacht aan kierdichting en ventilatie bij het isoleren van een woning**

Om de overstap te kunnen maken naar duurzame warmtevoorzieningen, zoals bijvoorbeeld een warmtepomp, moet uw woning niet alleen goed geïsoleerd zijn, maar moet ook de luchtdichtheid van de woning in orde zijn. De luchtdichtheid wordt bepaald door kieren en naden waardoor warmte verloren gaat. Deze kieren en naden kunnen zitten bij de aansluiting van de ramen op de gevel, of bij de aansluiting van het dak op de gevel. Bij het verbeteren van de isolatie van vloeren, gevels, daken, ramen, deuren en/of panelen, is het belangrijk dat al deze onderdelen goed luchtdicht op elkaar aansluiten. Dit voorkomt warmteverlies en onaangename tocht. Door koude tocht zetten mensen de verwarming hoger en dat kost energie.

Als u kieren en naden dicht, komt er geen lucht van buiten meer de woning in. Dat voorkomt tocht. Maar de woning moet wel (op een gecontroleerde manier) frisse lucht binnen krijgen. Ventilatie is belangrijk voor de gezondheid en voorkomt vochtproblemen. Besteed bij de verbetering van de isolatie van de woning – en met name bij het dichten van naden en kieren – ook aandacht aan voldoende ventilatie. Laat u hierover informeren door een expert. Denk bijvoorbeeld aan het plaatsen van winddrukgerегelde roosters of een ventilatie-unit met warmteterugwinning.

Installaties

7 Verwarming

In de tabel hieronder staat welke toestellen in uw woning aanwezig zijn en welk gedeelte van de woning door die toestellen verwarmd wordt. In de meeste woningen is sprake van één verwarmings-toestel. Soms zijn er verschillende toestellen voor de verwarming van de woning.

Verwarmingstoestellen	Aangesloten opp.
HR-107 ketel	254,5 m ²

Meer informatie over energiebesparende maatregelen vindt u op www.verbeterjehuis.nl

Verbeteradvies: energiezuinig verwarmingstoestel voor verwarming en/of warm water

Is uw verwarmingsinstallatie aan vervanging toe? Dan kunt u het beste kiezen voor een energiezuinig en duurzaam systeem. Hieronder staat een aantal voorbeelden van energiezuinige systemen, ze variëren in hoe ze gebruik maken van duurzame energiebronnen. Elektriciteit als energiedrager is op dit moment ten dele duurzaam (een mix van groen en grijs), maar is op termijn duurzamer te maken.

Hybride warmtepomp

Wilt u uw woning verwarmen met minder aardgas, dan kan dat met een hybride warmtepomp. Deze bestaat uit een combinatie van een (bestaande) cv-ketel op aardgas en een warmtepomp op elektriciteit. De warmtepomp zorgt het grootste deel van de tijd voor warmte in de woning. De cv-ketel springt alleen bij als het buiten erg koud is en zorgt voor warm water in de woning. Een hybride warmtepomp is een prima tussenstap als uw woning goed, maar nog niet zeer goed, is geïsoleerd. En dus nog niet volledig klaar is voor aardgasvrij wonen.

Warmtepomp

Met een volledig elektrische warmtepomp heeft u geen aardgasaansluiting meer nodig voor verwarming van uw woning. Warmtepompen halen met een warmtewisselaar warmte uit de bronnen zoals lucht, bodem of grondwater, en hebben in vergelijking met elektrische kachels een hoog rendement. Een warmtepomp kan de woning verwarmen en warm water leveren. Doordat de warmtepomp werkt met een lage verwarmingstemperatuur, is deze alleen geschikt voor zeer goed geïsoleerde woningen. Hij wordt gecombineerd met vloer- of wandverwarming, convectoren of met radiatoren met voldoende capaciteit voor verwarmingswater met een lage temperatuur.

Warmtenet

Nog een alternatief waarbij geen aardgasaansluiting voor verwarming van uw woning nodig is, is een warmtenet. Dit heet ook wel stadsverwarming. Bij dit systeem wordt er direct warmte geleverd aan de woning. Door buizen die onder de grond liggen, gaat het warme water naar de woningen, waar het via een warmtewisselaar gebruikt wordt voor verwarming en warm water. Het afgekoelde water gaat weer terug naar de verwarmingscentrale die het dan weer opwarmt. Hier wordt warmte gemaakt van overgebleven warmte van industrieën, afvalverbranding en afvalwater, biomassa, geothermie of oppervlaktewater. De warmte die aan de woning geleverd wordt kan van een hoge of een lage temperatuur zijn, dat verschilt per warmtenet. Als het warmtenet warmte van een lage temperatuur levert, dan is het van belang dat uw woning goed geïsoleerd is, en dat de radiatoren, convectoren en/of vloerverwarming geschikt zijn voor verwarmingswater met een lage temperatuur. Liggen er al warmtenetten in uw stad of dorp? Of zijn er plannen om deze in de toekomst aan te leggen? Overweeg dan om op dat net aan te sluiten. In afwachting van de definitieve plannen kunt u al wel aan de slag met het verbeteren van de isolatie en het ventilatiesysteem in de woning.

8 Warm water

In de tabel hieronder is weergegeven welke warmwatertoestellen in **uw woning** aanwezig zijn. De meeste woningen hebben één warmwatertoestel. Soms is er sprake van meerdere verschillende toestellen die zorgen voor het warm water.

Warmwatertoestellen	Combitoestel
	Kokendwater kraan
Douche met warmteterugwinning	Niet aanwezig

Verbeteradvies: warmteterugwinning uit douchewater

Met een douche-wtw gebruikt u de warmte van wegstromend douchewater om het koude water voor de douche alvast een beetje op te warmen. Het voorverwarmde water gaat naar de mengkraan van de douche en/of combitoestel. Hiermee bespaart u energie van uw warmwaterinstallatie. Om de warmte uit het douchewater terug te kunnen winnen, wordt in de afvoerpijp, douchebak of vloer van de inloop-douche een warmtewisselaar geplaatst.

Verbeteradvies: zonneboiler voor warm water en/of verwarming

Zonnecollectoren zetten de energie van de zon om in warm water. Een zonneboilerinstallatie bestaat uit verschillende onderdelen: zonnecollectoren op het dak, en een boilervat waarin het door de zon verwarmde water wordt opgeslagen. Een zonneboiler kan op jaarbasis gemiddeld de helft van het bad- en douchewater verwarmen. Een zonneboiler levert in de zomer bijna al het warme water. In de winter lukt dit niet en zorgt de cv-ketel, biomassaketel of warmtepomp voor warm water. Als de installatie groot genoeg is, kan het systeem ook worden aangesloten op het verwarmingssysteem. De opgevangen zonnewarmte kan dan ook worden gebruikt voor het (gedeeltelijk) verwarmen van de woning.

Meer informatie over energiebesparende maatregelen vindt u op www.verbeterjehuis.nl

10 Ventilatie

Ventilatie is belangrijk voor frisse lucht in de woning en de gezondheid van bewoners. In het overzicht hieronder staat wat voor ventilatiesysteem **uw woning** heeft. In oudere woningen is vaak geen mechanisch ventilatiesysteem aanwezig: ventileren gebeurt alleen door roosters boven het raam, of door het openen van (klep)ramen. Bij woningen gebouwd na 1975, zorgt vaak een ventilator voor het toe- en/of afvoeren van frisse lucht. Deze ventilator kan een energiezuinige gelijkstroomventilator zijn, of een minder zuinige wisselstroomventilator. In het overzicht ziet u ook of de warmte uit de ventilatielucht teruggewonnen wordt en wordt hergebruikt in de woning.

Type ventilatiesysteem	Warmte-terugwinning	Wisselstroom-ventilator	Aangesloten oppervlakte
Natuurlijke toevoer met mechanische afzuiging	Nee	Nee	254,5 m ²

Meer informatie over energiebesparende maatregelen vindt u op www.verbeterjehuis.nl

Verbeteradvies: energie-efficiënt ventilatiesysteem

Ventilatie van de woning is nodig voor een gezond binnenklimaat, maar kost ook energie. Het is daarom verstandig om te zorgen voor een ventilatiesysteem dat voldoende ventileert én energiezuinig is. Hieronder vindt u voorbeelden van dergelijke systemen.

10 Ventilatie (vervolg)

Vraag-gestuurde mechanische afzuiging

Bij een vraag-gestuurd mechanisch ventilatiesysteem zuigt een ventilatie-unit lucht af uit de keuken, badkamer en toilet. CO₂-sensoren in de woonkamer en slaapkamers, en een luchtvochtigheids-sensor in de badkamer, meten continu de luchtkwaliteit. Ze bepalen op basis daarvan hoeveel lucht er moet worden afgevoerd. Op deze manier wordt de woning altijd voldoende geventileerd. Op momenten dat er niemand aanwezig is, schakelt het systeem naar een lagere stand, waardoor het energiegebruik verlaagd wordt.

Ventilatie met warmteterugwinning

Een andere manier om energiezuiniger te ventileren, is door een ventilatiesysteem met warmteterugwinning toe te passen: per kamer of als systeem voor de hele woning. Zo'n systeem heeft twee ventilatoren. Eén ventilator zorgt dat er schone lucht de woning inkomt, de andere ventilator regelt de afvoer van vervuilde lucht naar buiten. Met een warmte-terugwin-unit in het ventilatiesysteem wordt de binnenkomende koude lucht opgewarmd met de warme lucht die naar buiten gaat. Dat gebeurt met een warmtewisselaar.

11 Koeling

Meer informatie over energiebesparende maatregelen vindt u op www.verbeterjehuis.nl

Heeft **uw woning** een mechanisch koelsysteem, dan staat dit vermeld in het overzicht hieronder. Het nadeel van woningen met koelsystemen is dat deze systemen energie gebruiken (en ook een slechter energielabel hebben dan woningen zonder koelsysteem). In plaats van het aanbrengen van een koelsysteem, kunt u beter maatregelen treffen om de zomerse zonnewarmte buiten te houden. Bijvoorbeeld door het aanbrengen van buitenzonwering, overstekken of zonwerende beglazing.

Koeltoestellen	Aangesloten oppervlakte
Compressiekoeling	42,9 m ²

12 Zonnepanelen

Meer informatie over energiebesparende maatregelen vindt u op www.verbeterjehuis.nl

In het overzicht hieronder staat de omvang van het zonnepanelensysteem van **uw woning** aangegeven (uitgedrukt in de oppervlakte en het totale wattpiekvermogen). Hoe groter het systeem, des te meer elektriciteit ermee opgewekt kan worden. Daarbij is de oriëntatie van de panelen van grote invloed: hoe meer direct zonlicht op de panelen valt, hoe hoger de opbrengst.

Wattpiekvermogen	Oriëntatie	Oppervlakte
Geen zonnepanelen	n.v.t.	n.v.t.

Verbeteradvies: zonnepanelen voor elektriciteitsopwekking

Zonnepanelen - ook wel PV-panelen genoemd - zetten de energie van de zon om in elektriciteit. Een PV-systeem bestaat uit panelen die (meestal) op een dak geplaatst worden, en een omvormer die in de woning staat. De zonnepanelen kunnen zowel op platte als schuine daken worden geplaatst. Plaats zonnepanelen bij voorkeur op het zuiden zodat ze zoveel mogelijk zonlicht opvangen. Maar ook met een andere oriëntatie is een goede opbrengst te halen. Voorkom gedeeltelijke beschaduwning van panelen - anders loopt de opbrengst terug.

Twijfels of klachten?

Bent u eigenaar van de woning? Neem dan eerst contact op met de energieadviseur als u het niet eens bent met uw energielabel.

U kunt dan uitleggen waarom u het niet eens bent met uw energielabel. Mogelijk krijgt u een nieuwe opname of wijziging in de bestaande opname. Komt u er met uw energieadviseur niet uit? Neem dan contact op met de certificaathouder die het label geregistreerd heeft.

De naam van de certificaathouder staat op de eerste pagina van dit energielabel.

Vindt u dat de certificaathouder uw melding niet goed afhandelt? Neem dan contact op met de certificerende instelling.

Deze instelling controleert de certificaathouder. De naam vindt u ook op de eerste pagina van dit energielabel.

Bent u huurder? Twijfelt u als huurder of het geregistreerde energielabel wel klopt? Neem dan contact op met de verhuurder.

De verhuurder kan dan contact opnemen met de certificaathouder om de melding te behandelen. Vindt u dat uw verhuurder uw melding niet goed behandelt en heeft het energielabel invloed op uw huurprijs? Dan kunt u de [Huurcommissie](#) inschakelen.

Meer informatie

Dit energielabel is afgegeven door Rijksdienst voor Ondernemend Nederland. Dit energielabel kunt u altijd verifiëren op www.zoekjeenergielabel.nl, www.ep-online.nl of in MijnOverheid. De genoemde besparingsmogelijkheden zijn maatregelen die op dit moment in de meeste gevallen kosteneffectief zijn, of dit binnen de geldigheidsduur van het energielabel kunnen worden.

Op www.verbeterjehuis.nl kunt u een indicatie krijgen hoeveel bovenstaande maatregelen kosten en wat zij u opleveren aan energiebesparing. Of de genoemde maatregelen daadwerkelijk verantwoord toegepast kunnen worden uit oogpunt van bijvoorbeeld comfort, gezondheid, kosten e.d., is afhankelijk van de huidige specifieke eigenschappen van uw woning. Er kunnen daarom geen rechten worden ontleend aan deze informatie. U wordt altijd geadviseerd om hiervoor professioneel advies in te winnen.

Dit document is digitaal ondertekend. U kunt de echtheid van het document controleren. Hoe dat in zijn werk gaat leest u op www.ep-online.nl/ControlerenEchtheid.

Lijst van zaken

Persoonlijke gegevens

Adres te verkopen woning: Vredenseweg 111 Winterwijk-Henxel (**BOERDERIJ**)

Datum: 1 juli 2025

Voor de onderstaande zaken -ongeacht of ze roerend dan wel onroerend zijn- geldt dat ze soms wel en soms niet in de woning achterblijven. De lijst is bedoeld om duidelijkheid te scheppen om discussies achteraf te voorkomen.

	Blijft achter	Gaat mee	Kan worden overgenomen	N.v.t.
Woning				
<i>Interieur</i>				
Verlichting, te weten:				
– Inbouwspots/dimmers	<input checked="" type="checkbox"/>	<input type="checkbox"/>	<input type="checkbox"/>	<input type="checkbox"/>
– Opbouwspots/armaturen/lampen/dimmers	<input checked="" type="checkbox"/>	<input type="checkbox"/>	<input type="checkbox"/>	<input type="checkbox"/>
– Losse (hang)lampen	<input type="checkbox"/>	<input checked="" type="checkbox"/>	<input type="checkbox"/>	<input type="checkbox"/>
–	<input type="checkbox"/>	<input type="checkbox"/>	<input type="checkbox"/>	<input type="checkbox"/>
–	<input type="checkbox"/>	<input type="checkbox"/>	<input type="checkbox"/>	<input type="checkbox"/>
(Losse) kasten, legplanken, te weten:				
–	<input checked="" type="checkbox"/>	<input type="checkbox"/>	<input type="checkbox"/>	<input type="checkbox"/>
–	<input type="checkbox"/>	<input type="checkbox"/>	<input type="checkbox"/>	<input type="checkbox"/>
Raamdecoratie/zonwering binnen, te weten:				
– Gordijnrails	<input checked="" type="checkbox"/>	<input type="checkbox"/>	<input type="checkbox"/>	<input type="checkbox"/>
– Gordijnen	<input type="checkbox"/>	<input checked="" type="checkbox"/>	<input type="checkbox"/>	<input type="checkbox"/>
– Overgordijnen	<input type="checkbox"/>	<input checked="" type="checkbox"/>	<input type="checkbox"/>	<input type="checkbox"/>
– Vitrages	<input checked="" type="checkbox"/>	<input type="checkbox"/>	<input type="checkbox"/>	<input type="checkbox"/>
– Rolgordijnen	<input checked="" type="checkbox"/>	<input type="checkbox"/>	<input type="checkbox"/>	<input type="checkbox"/>
– Lamellen	<input type="checkbox"/>	<input type="checkbox"/>	<input type="checkbox"/>	<input checked="" type="checkbox"/>
– Jaloezieën	<input type="checkbox"/>	<input type="checkbox"/>	<input type="checkbox"/>	<input checked="" type="checkbox"/>
– (Losse) horren/rolhorren	<input checked="" type="checkbox"/>	<input type="checkbox"/>	<input type="checkbox"/>	<input type="checkbox"/>
–	<input type="checkbox"/>	<input type="checkbox"/>	<input type="checkbox"/>	<input type="checkbox"/>
–	<input type="checkbox"/>	<input type="checkbox"/>	<input type="checkbox"/>	<input type="checkbox"/>
Vloerdecoratie, te weten:				
– Vloerbedekking	<input checked="" type="checkbox"/>	<input type="checkbox"/>	<input type="checkbox"/>	<input type="checkbox"/>
– Parketvloer	<input type="checkbox"/>	<input type="checkbox"/>	<input type="checkbox"/>	<input checked="" type="checkbox"/>
– Houten vloer(delen)	<input type="checkbox"/>	<input type="checkbox"/>	<input type="checkbox"/>	<input checked="" type="checkbox"/>
– Laminaat	<input type="checkbox"/>	<input type="checkbox"/>	<input type="checkbox"/>	<input checked="" type="checkbox"/>
– Plavuizen	<input checked="" type="checkbox"/>	<input type="checkbox"/>	<input type="checkbox"/>	<input type="checkbox"/>
–	<input type="checkbox"/>	<input type="checkbox"/>	<input type="checkbox"/>	<input type="checkbox"/>
–	<input type="checkbox"/>	<input type="checkbox"/>	<input type="checkbox"/>	<input type="checkbox"/>
(Voorzet) openhaard met toebehoren	<input checked="" type="checkbox"/>	<input type="checkbox"/>	<input type="checkbox"/>	<input type="checkbox"/>
Allesbrander	<input type="checkbox"/>	<input type="checkbox"/>	<input type="checkbox"/>	<input checked="" type="checkbox"/>
Houtkachel	<input type="checkbox"/>	<input type="checkbox"/>	<input type="checkbox"/>	<input checked="" type="checkbox"/>
(Gas)kachels	<input type="checkbox"/>	<input type="checkbox"/>	<input type="checkbox"/>	<input checked="" type="checkbox"/>

Lijst van zaken

	Blijft achter	Gaat mee	Kan worden overgenomen	N.v.t.
Designradiator(en)	<input checked="" type="checkbox"/>	<input type="checkbox"/>	<input type="checkbox"/>	<input type="checkbox"/>
Radiatorafwerking	<input type="checkbox"/>	<input type="checkbox"/>	<input type="checkbox"/>	<input checked="" type="checkbox"/>
Overige, te weten:				
– Spiegelwanden	<input checked="" type="checkbox"/>	<input type="checkbox"/>	<input type="checkbox"/>	<input type="checkbox"/>
– Schilderij ophangstelsysteem	<input checked="" type="checkbox"/>	<input type="checkbox"/>	<input type="checkbox"/>	<input type="checkbox"/>
–	<input type="checkbox"/>	<input type="checkbox"/>	<input type="checkbox"/>	<input type="checkbox"/>
–	<input type="checkbox"/>	<input type="checkbox"/>	<input type="checkbox"/>	<input type="checkbox"/>
–	<input type="checkbox"/>	<input type="checkbox"/>	<input type="checkbox"/>	<input type="checkbox"/>
–	<input type="checkbox"/>	<input type="checkbox"/>	<input type="checkbox"/>	<input type="checkbox"/>
–	<input type="checkbox"/>	<input type="checkbox"/>	<input type="checkbox"/>	<input type="checkbox"/>
Keuken				
Keukenblok (met bovenkasten)	<input checked="" type="checkbox"/>	<input type="checkbox"/>	<input type="checkbox"/>	<input type="checkbox"/>
Keuken (inbouw)apparatuur, te weten:				
– Kookplaat	<input checked="" type="checkbox"/>	<input type="checkbox"/>	<input type="checkbox"/>	<input type="checkbox"/>
– (Gas) fornuis	<input checked="" type="checkbox"/>	<input type="checkbox"/>	<input type="checkbox"/>	<input type="checkbox"/>
– Afzuigkap	<input checked="" type="checkbox"/>	<input type="checkbox"/>	<input type="checkbox"/>	<input type="checkbox"/>
– Magnetron	<input checked="" type="checkbox"/>	<input type="checkbox"/>	<input type="checkbox"/>	<input type="checkbox"/>
– Oven	<input checked="" type="checkbox"/>	<input type="checkbox"/>	<input type="checkbox"/>	<input type="checkbox"/>
– Combi-oven/combimagnetron	<input checked="" type="checkbox"/>	<input type="checkbox"/>	<input type="checkbox"/>	<input type="checkbox"/>
– Koelkast	<input checked="" type="checkbox"/>	<input type="checkbox"/>	<input type="checkbox"/>	<input type="checkbox"/>
– Vriezer	<input checked="" type="checkbox"/>	<input type="checkbox"/>	<input type="checkbox"/>	<input type="checkbox"/>
– Koel-vriescombinatie	<input checked="" type="checkbox"/>	<input type="checkbox"/>	<input type="checkbox"/>	<input type="checkbox"/>
– Vaatwasser	<input checked="" type="checkbox"/>	<input type="checkbox"/>	<input type="checkbox"/>	<input type="checkbox"/>
– Koffiezetapparaat	<input type="checkbox"/>	<input checked="" type="checkbox"/>	<input type="checkbox"/>	<input type="checkbox"/>
–	<input type="checkbox"/>	<input type="checkbox"/>	<input type="checkbox"/>	<input type="checkbox"/>
–	<input type="checkbox"/>	<input type="checkbox"/>	<input type="checkbox"/>	<input type="checkbox"/>
–	<input type="checkbox"/>	<input type="checkbox"/>	<input type="checkbox"/>	<input type="checkbox"/>
Keukenaccessoires, te weten:				
–	<input type="checkbox"/>	<input type="checkbox"/>	<input type="checkbox"/>	<input type="checkbox"/>
–	<input type="checkbox"/>	<input type="checkbox"/>	<input type="checkbox"/>	<input type="checkbox"/>
–	<input type="checkbox"/>	<input type="checkbox"/>	<input type="checkbox"/>	<input type="checkbox"/>
–	<input type="checkbox"/>	<input type="checkbox"/>	<input type="checkbox"/>	<input type="checkbox"/>
–	<input type="checkbox"/>	<input type="checkbox"/>	<input type="checkbox"/>	<input type="checkbox"/>
–	<input type="checkbox"/>	<input type="checkbox"/>	<input type="checkbox"/>	<input type="checkbox"/>
–	<input type="checkbox"/>	<input type="checkbox"/>	<input type="checkbox"/>	<input type="checkbox"/>
–	<input type="checkbox"/>	<input type="checkbox"/>	<input type="checkbox"/>	<input type="checkbox"/>
Sanitair/sauna				
Toilet met de volgende toebehoren:				
– Toilet	<input checked="" type="checkbox"/>	<input type="checkbox"/>	<input type="checkbox"/>	<input type="checkbox"/>
– Toilethouder	<input checked="" type="checkbox"/>	<input type="checkbox"/>	<input type="checkbox"/>	<input type="checkbox"/>
– Toiletborstel(houder)	<input checked="" type="checkbox"/>	<input type="checkbox"/>	<input type="checkbox"/>	<input type="checkbox"/>
– Fontein	<input checked="" type="checkbox"/>	<input type="checkbox"/>	<input type="checkbox"/>	<input type="checkbox"/>
–	<input type="checkbox"/>	<input type="checkbox"/>	<input type="checkbox"/>	<input type="checkbox"/>

Lijst van zaken

	Blijft achter	Gaat mee	Kan worden overgenomen	N.v.t.
–	<input type="checkbox"/>	<input type="checkbox"/>	<input type="checkbox"/>	<input type="checkbox"/>
Badkamer met de volgende toebehoren:				
– Ligbad	<input type="checkbox"/>	<input type="checkbox"/>	<input type="checkbox"/>	<input checked="" type="checkbox"/>
– Jacuzzi/whirlpool	<input type="checkbox"/>	<input type="checkbox"/>	<input type="checkbox"/>	<input checked="" type="checkbox"/>
– Douche (cabine/scherf)	<input type="checkbox"/>	<input type="checkbox"/>	<input type="checkbox"/>	<input checked="" type="checkbox"/>
– Stoomdouche (cabine)	<input type="checkbox"/>	<input type="checkbox"/>	<input type="checkbox"/>	<input checked="" type="checkbox"/>
– Wastafel	<input checked="" type="checkbox"/>	<input type="checkbox"/>	<input type="checkbox"/>	<input type="checkbox"/>
– Wastafelmeubel	<input checked="" type="checkbox"/>	<input type="checkbox"/>	<input type="checkbox"/>	<input type="checkbox"/>
– Planchet	<input type="checkbox"/>	<input type="checkbox"/>	<input type="checkbox"/>	<input checked="" type="checkbox"/>
– Toiletkast	<input checked="" type="checkbox"/>	<input type="checkbox"/>	<input type="checkbox"/>	<input type="checkbox"/>
– Toilet	<input checked="" type="checkbox"/>	<input type="checkbox"/>	<input type="checkbox"/>	<input type="checkbox"/>
– Toilethouder	<input checked="" type="checkbox"/>	<input type="checkbox"/>	<input type="checkbox"/>	<input type="checkbox"/>
– Toiletborstel(houder)	<input checked="" type="checkbox"/>	<input type="checkbox"/>	<input type="checkbox"/>	<input type="checkbox"/>
–	<input type="checkbox"/>	<input type="checkbox"/>	<input type="checkbox"/>	<input type="checkbox"/>
–	<input type="checkbox"/>	<input type="checkbox"/>	<input type="checkbox"/>	<input type="checkbox"/>
Sauna met toebehoren	<input type="checkbox"/>	<input type="checkbox"/>	<input type="checkbox"/>	<input checked="" type="checkbox"/>
	<input type="checkbox"/>	<input type="checkbox"/>	<input type="checkbox"/>	<input type="checkbox"/>
Exterieur/Installaties/Veiligheid/Energiebesparing				
Schotel/antenne	<input type="checkbox"/>	<input type="checkbox"/>	<input type="checkbox"/>	<input checked="" type="checkbox"/>
Brievenbus	<input checked="" type="checkbox"/>	<input type="checkbox"/>	<input type="checkbox"/>	<input type="checkbox"/>
Kluis	<input type="checkbox"/>	<input type="checkbox"/>	<input type="checkbox"/>	<input checked="" type="checkbox"/>
(Voordeur)bel	<input checked="" type="checkbox"/>	<input type="checkbox"/>	<input type="checkbox"/>	<input type="checkbox"/>
Alarminstallatie	<input checked="" type="checkbox"/>	<input type="checkbox"/>	<input type="checkbox"/>	<input type="checkbox"/>
(Veiligheids)sloten en overige inbraakpreventie	<input checked="" type="checkbox"/>	<input type="checkbox"/>	<input type="checkbox"/>	<input type="checkbox"/>
Rookmelders	<input checked="" type="checkbox"/>	<input type="checkbox"/>	<input type="checkbox"/>	<input type="checkbox"/>
(Klok)thermostaat	<input checked="" type="checkbox"/>	<input type="checkbox"/>	<input type="checkbox"/>	<input type="checkbox"/>
Airconditioning	<input checked="" type="checkbox"/>	<input type="checkbox"/>	<input type="checkbox"/>	<input type="checkbox"/>
Warmwatervoorziening, te weten:				
– CV-installatie	<input checked="" type="checkbox"/>	<input type="checkbox"/>	<input type="checkbox"/>	<input type="checkbox"/>
– Boiler	<input type="checkbox"/>	<input type="checkbox"/>	<input type="checkbox"/>	<input type="checkbox"/>
– Geiser	<input type="checkbox"/>	<input type="checkbox"/>	<input type="checkbox"/>	<input type="checkbox"/>
–	<input type="checkbox"/>	<input type="checkbox"/>	<input type="checkbox"/>	<input type="checkbox"/>
–	<input type="checkbox"/>	<input type="checkbox"/>	<input type="checkbox"/>	<input type="checkbox"/>
–	<input type="checkbox"/>	<input type="checkbox"/>	<input type="checkbox"/>	<input type="checkbox"/>
Screens	<input checked="" type="checkbox"/>	<input type="checkbox"/>	<input type="checkbox"/>	<input type="checkbox"/>
Rolluiken	<input type="checkbox"/>	<input type="checkbox"/>	<input type="checkbox"/>	<input checked="" type="checkbox"/>
Zonwering buiten	<input type="checkbox"/>	<input type="checkbox"/>	<input type="checkbox"/>	<input checked="" type="checkbox"/>
–	<input type="checkbox"/>	<input type="checkbox"/>	<input type="checkbox"/>	<input type="checkbox"/>
–	<input type="checkbox"/>	<input type="checkbox"/>	<input type="checkbox"/>	<input type="checkbox"/>
–	<input type="checkbox"/>	<input type="checkbox"/>	<input type="checkbox"/>	<input type="checkbox"/>
Isolatievoorzieningen (voorzetramen/radiatorfolie etc.), te weten:				
–	<input checked="" type="checkbox"/>	<input type="checkbox"/>	<input type="checkbox"/>	<input type="checkbox"/>

Lijst van zaken

	Blijft achter	Gaat mee	Kan worden overgenomen	N.v.t.
–	<input type="checkbox"/>	<input type="checkbox"/>	<input type="checkbox"/>	<input type="checkbox"/>
Telefoonaansluiting/internetaansluiting	<input checked="" type="checkbox"/>	<input type="checkbox"/>	<input type="checkbox"/>	<input type="checkbox"/>
Veiligheidsschakelaar wasautomaat	<input checked="" type="checkbox"/>	<input type="checkbox"/>	<input type="checkbox"/>	<input type="checkbox"/>
Waterslot wasautomaat	<input checked="" type="checkbox"/>	<input type="checkbox"/>	<input type="checkbox"/>	<input type="checkbox"/>
Zonnepanelen	<input type="checkbox"/>	<input type="checkbox"/>	<input type="checkbox"/>	<input checked="" type="checkbox"/>
Oplaadpunt elektrische auto	<input type="checkbox"/>	<input type="checkbox"/>	<input type="checkbox"/>	<input checked="" type="checkbox"/>
	<input type="checkbox"/>	<input type="checkbox"/>	<input type="checkbox"/>	<input type="checkbox"/>
	<input type="checkbox"/>	<input type="checkbox"/>	<input type="checkbox"/>	<input type="checkbox"/>
Tuin				
<i>Inrichting</i>				
Tuinaanleg/bestrating	<input checked="" type="checkbox"/>	<input type="checkbox"/>	<input type="checkbox"/>	<input type="checkbox"/>
Beplanting	<input checked="" type="checkbox"/>	<input type="checkbox"/>	<input type="checkbox"/>	<input type="checkbox"/>
	<input type="checkbox"/>	<input type="checkbox"/>	<input type="checkbox"/>	<input type="checkbox"/>
<i>Verlichting/installaties</i>				
Buitenverlichting	<input checked="" type="checkbox"/>	<input type="checkbox"/>	<input type="checkbox"/>	<input type="checkbox"/>
Tijd- of schemerschakelaar/bewegingsmelder	<input checked="" type="checkbox"/>	<input type="checkbox"/>	<input type="checkbox"/>	<input type="checkbox"/>
	<input type="checkbox"/>	<input type="checkbox"/>	<input type="checkbox"/>	<input type="checkbox"/>
<i>Bebouwing</i>				
Tuinhuis/buitenberging	<input checked="" type="checkbox"/>	<input type="checkbox"/>	<input type="checkbox"/>	<input type="checkbox"/>
Kasten/werkbank in tuinhuis/berging	<input type="checkbox"/>	<input type="checkbox"/>	<input type="checkbox"/>	<input checked="" type="checkbox"/>
(Broei)kas	<input type="checkbox"/>	<input type="checkbox"/>	<input type="checkbox"/>	<input checked="" type="checkbox"/>
	<input type="checkbox"/>	<input type="checkbox"/>	<input type="checkbox"/>	<input type="checkbox"/>
	<input type="checkbox"/>	<input type="checkbox"/>	<input type="checkbox"/>	<input type="checkbox"/>
<i>Overig</i>				
Overige tuin, te weten:				
– (Sier)hek	<input checked="" type="checkbox"/>	<input type="checkbox"/>	<input type="checkbox"/>	<input type="checkbox"/>
– Vlaggenmast(houder)	<input checked="" type="checkbox"/>	<input type="checkbox"/>	<input type="checkbox"/>	<input type="checkbox"/>
– Trampoline	<input checked="" type="checkbox"/>	<input type="checkbox"/>	<input type="checkbox"/>	<input type="checkbox"/>
– Palen + draad voor omheining	<input checked="" type="checkbox"/>	<input type="checkbox"/>	<input type="checkbox"/>	<input type="checkbox"/>
- Robotmaaier + laadstation	<input checked="" type="checkbox"/>			
- Waterpomp + aftappunten	<input checked="" type="checkbox"/>			

Lijst van zaken

Overig

Zijn er zaken die geen eigendom zijn van verkoper omdat er sprake is van een leasecontract of huurcontract. Zo ja, neemt verkoper de zaak mee of wordt het betreffende contract overgenomen?

	Ja	Nee	Gaat mee	Moet worden overgenomen
CV	<input type="checkbox"/>	<input checked="" type="checkbox"/>	<input type="checkbox"/>	<input type="checkbox"/>
Boiler	<input type="checkbox"/>	<input checked="" type="checkbox"/>	<input type="checkbox"/>	<input type="checkbox"/>
Zonnepanelen	<input type="checkbox"/>	<input checked="" type="checkbox"/>	<input type="checkbox"/>	<input type="checkbox"/>
-	<input type="checkbox"/>	<input type="checkbox"/>	<input type="checkbox"/>	<input type="checkbox"/>
-	<input type="checkbox"/>	<input type="checkbox"/>	<input type="checkbox"/>	<input type="checkbox"/>
-	<input type="checkbox"/>	<input type="checkbox"/>	<input type="checkbox"/>	<input type="checkbox"/>
-	<input type="checkbox"/>	<input type="checkbox"/>	<input type="checkbox"/>	<input type="checkbox"/>
Bijlage(n) over te nemen contracten:				
—				
—				

Voor akkoord,

De opdrachtgever/verkoper,
(en echtgeno(o)t(e)/partner)
K. Dijkstra en S.J.H.
Dijkstra-Dielen

Koper,
(en echtgeno(o)t(e)/partner)

plaats en datum:

plaats en datum:
Winterwijk-Henxel,

Lijst van zaken

Persoonlijke gegevens

Adres te verkopen woning: Vredenseweg 111 Winterswijk-Henxel (**GASTENVERBLIJF**)

Datum: 1 juli 2025

Voor de onderstaande zaken -ongeacht of ze roerend dan wel onroerend zijn- geldt dat ze soms wel en soms niet in de woning achterblijven. De lijst is bedoeld om duidelijkheid te scheppen om discussies achteraf te voorkomen.

	Blijft achter	Gaat mee	Kan worden overgenomen	N.v.t.
Woning				
<i>Interieur</i>				
Verlichting, te weten:				
– Inbouwspots/dimmers	<input checked="" type="checkbox"/>	<input type="checkbox"/>	<input type="checkbox"/>	<input type="checkbox"/>
– Opbouwspots/armaturen/lampen/dimmers	<input checked="" type="checkbox"/>	<input type="checkbox"/>	<input type="checkbox"/>	<input type="checkbox"/>
– Losse (hang)lampen	<input checked="" type="checkbox"/>	<input type="checkbox"/>	<input type="checkbox"/>	<input type="checkbox"/>
–	<input type="checkbox"/>	<input type="checkbox"/>	<input type="checkbox"/>	<input type="checkbox"/>
–	<input type="checkbox"/>	<input type="checkbox"/>	<input type="checkbox"/>	<input type="checkbox"/>
(Losse) kasten, legplanken, te weten:				
– Hang / leg losse kast	<input checked="" type="checkbox"/>	<input type="checkbox"/>	<input type="checkbox"/>	<input type="checkbox"/>
–	<input type="checkbox"/>	<input type="checkbox"/>	<input type="checkbox"/>	<input type="checkbox"/>
Raamdecoratie/zonwering binnen, te weten:				
– Gordijnrails	<input checked="" type="checkbox"/>	<input type="checkbox"/>	<input type="checkbox"/>	<input type="checkbox"/>
– Gordijnen	<input checked="" type="checkbox"/>	<input type="checkbox"/>	<input type="checkbox"/>	<input type="checkbox"/>
– Overgordijnen	<input type="checkbox"/>	<input type="checkbox"/>	<input type="checkbox"/>	<input type="checkbox"/>
– Vitrages	<input checked="" type="checkbox"/>	<input type="checkbox"/>	<input type="checkbox"/>	<input type="checkbox"/>
– Rolgordijnen	<input checked="" type="checkbox"/>	<input type="checkbox"/>	<input type="checkbox"/>	<input type="checkbox"/>
– Lamellen	<input type="checkbox"/>	<input type="checkbox"/>	<input type="checkbox"/>	<input checked="" type="checkbox"/>
– Jaloezieën	<input type="checkbox"/>	<input type="checkbox"/>	<input type="checkbox"/>	<input checked="" type="checkbox"/>
– (Losse) horren/rolhorren	<input checked="" type="checkbox"/>	<input type="checkbox"/>	<input type="checkbox"/>	<input type="checkbox"/>
–	<input type="checkbox"/>	<input type="checkbox"/>	<input type="checkbox"/>	<input type="checkbox"/>
–	<input type="checkbox"/>	<input type="checkbox"/>	<input type="checkbox"/>	<input type="checkbox"/>
Vloerdecoratie, te weten:				
– Vloerbedekking	<input checked="" type="checkbox"/>	<input type="checkbox"/>	<input type="checkbox"/>	<input type="checkbox"/>
– Parketvloer	<input type="checkbox"/>	<input type="checkbox"/>	<input type="checkbox"/>	<input type="checkbox"/>
– Houten vloer(delen)	<input type="checkbox"/>	<input type="checkbox"/>	<input type="checkbox"/>	<input type="checkbox"/>
– Laminaat	<input type="checkbox"/>	<input type="checkbox"/>	<input type="checkbox"/>	<input type="checkbox"/>
– Plavuizen	<input checked="" type="checkbox"/>	<input type="checkbox"/>	<input type="checkbox"/>	<input type="checkbox"/>
– Pvc	<input checked="" type="checkbox"/>	<input type="checkbox"/>	<input type="checkbox"/>	<input type="checkbox"/>
–	<input type="checkbox"/>	<input type="checkbox"/>	<input type="checkbox"/>	<input type="checkbox"/>
(Voorzet) openhaard met toebehoren	<input type="checkbox"/>	<input type="checkbox"/>	<input type="checkbox"/>	<input checked="" type="checkbox"/>
Allesbrander	<input type="checkbox"/>	<input type="checkbox"/>	<input type="checkbox"/>	<input checked="" type="checkbox"/>
Houtkachel	<input type="checkbox"/>	<input type="checkbox"/>	<input type="checkbox"/>	<input checked="" type="checkbox"/>
(Gas)kachels	<input type="checkbox"/>	<input type="checkbox"/>	<input type="checkbox"/>	<input checked="" type="checkbox"/>

Lijst van zaken

	Blijft achter	Gaat mee	Kan worden overgenomen	N.v.t.
Designradiator(en)	<input checked="" type="checkbox"/>	<input type="checkbox"/>	<input type="checkbox"/>	<input type="checkbox"/>
Radiatorafwerking	<input type="checkbox"/>	<input type="checkbox"/>	<input type="checkbox"/>	<input type="checkbox"/>
Overige, te weten:				
– Spiegelwanden	<input checked="" type="checkbox"/>	<input type="checkbox"/>	<input type="checkbox"/>	<input type="checkbox"/>
– Schilderij ophangstelsysteem	<input checked="" type="checkbox"/>	<input type="checkbox"/>	<input type="checkbox"/>	<input type="checkbox"/>
–	<input type="checkbox"/>	<input type="checkbox"/>	<input type="checkbox"/>	<input type="checkbox"/>
–	<input type="checkbox"/>	<input type="checkbox"/>	<input type="checkbox"/>	<input type="checkbox"/>
–	<input type="checkbox"/>	<input type="checkbox"/>	<input type="checkbox"/>	<input type="checkbox"/>
–	<input type="checkbox"/>	<input type="checkbox"/>	<input type="checkbox"/>	<input type="checkbox"/>
–	<input type="checkbox"/>	<input type="checkbox"/>	<input type="checkbox"/>	<input type="checkbox"/>
Keuken				
Keukenblok (met bovenkasten)	<input checked="" type="checkbox"/>	<input type="checkbox"/>	<input type="checkbox"/>	<input type="checkbox"/>
Keuken (inbouw)apparatuur, te weten:				
– Kookplaat	<input type="checkbox"/>	<input type="checkbox"/>	<input type="checkbox"/>	<input type="checkbox"/>
– (Gas) fornuis	<input checked="" type="checkbox"/>	<input type="checkbox"/>	<input type="checkbox"/>	<input type="checkbox"/>
– Afzuigkap	<input checked="" type="checkbox"/>	<input type="checkbox"/>	<input type="checkbox"/>	<input type="checkbox"/>
– Magnetron	<input checked="" type="checkbox"/>	<input type="checkbox"/>	<input type="checkbox"/>	<input type="checkbox"/>
– Oven	<input type="checkbox"/>	<input type="checkbox"/>	<input type="checkbox"/>	<input type="checkbox"/>
– Combi-oven/combimagnetron	<input checked="" type="checkbox"/>	<input type="checkbox"/>	<input type="checkbox"/>	<input type="checkbox"/>
– Koelkast	<input checked="" type="checkbox"/>	<input type="checkbox"/>	<input type="checkbox"/>	<input type="checkbox"/>
– Vriezer	<input type="checkbox"/>	<input type="checkbox"/>	<input type="checkbox"/>	<input type="checkbox"/>
– Koel-vriescombinatie	<input checked="" type="checkbox"/>	<input type="checkbox"/>	<input type="checkbox"/>	<input type="checkbox"/>
– Vaatwasser	<input checked="" type="checkbox"/>	<input type="checkbox"/>	<input type="checkbox"/>	<input type="checkbox"/>
– Quooker	<input type="checkbox"/>	<input type="checkbox"/>	<input type="checkbox"/>	<input type="checkbox"/>
– Koffiezetapparaat	<input checked="" type="checkbox"/>	<input type="checkbox"/>	<input type="checkbox"/>	<input type="checkbox"/>
–	<input type="checkbox"/>	<input type="checkbox"/>	<input type="checkbox"/>	<input type="checkbox"/>
–	<input type="checkbox"/>	<input type="checkbox"/>	<input type="checkbox"/>	<input type="checkbox"/>
Keukenaccessoires, te weten:				
– Complete inventaris keuken (pannen, borden, bestek, serviesgoed, et cetera)	<input checked="" type="checkbox"/>	<input type="checkbox"/>	<input type="checkbox"/>	<input type="checkbox"/>
–	<input type="checkbox"/>	<input type="checkbox"/>	<input type="checkbox"/>	<input type="checkbox"/>
Woonkamer (complete inrichting)	<input checked="" type="checkbox"/>	<input type="checkbox"/>	<input type="checkbox"/>	<input type="checkbox"/>
–	<input type="checkbox"/>	<input type="checkbox"/>	<input type="checkbox"/>	<input type="checkbox"/>
–	<input type="checkbox"/>	<input type="checkbox"/>	<input type="checkbox"/>	<input type="checkbox"/>
–	<input type="checkbox"/>	<input type="checkbox"/>	<input type="checkbox"/>	<input type="checkbox"/>
–	<input type="checkbox"/>	<input type="checkbox"/>	<input type="checkbox"/>	<input type="checkbox"/>
–	<input type="checkbox"/>	<input type="checkbox"/>	<input type="checkbox"/>	<input type="checkbox"/>
Sanitair/sauna				
Toilet met de volgende toebehoren:				
– Toilet	<input checked="" type="checkbox"/>	<input type="checkbox"/>	<input type="checkbox"/>	<input type="checkbox"/>
– Toilethouder	<input checked="" type="checkbox"/>	<input type="checkbox"/>	<input type="checkbox"/>	<input type="checkbox"/>
– Toiletborstel(houder)	<input checked="" type="checkbox"/>	<input type="checkbox"/>	<input type="checkbox"/>	<input type="checkbox"/>
– Fontein	<input checked="" type="checkbox"/>	<input type="checkbox"/>	<input type="checkbox"/>	<input type="checkbox"/>
– Losse kastjes + attributen	<input checked="" type="checkbox"/>	<input type="checkbox"/>	<input type="checkbox"/>	<input type="checkbox"/>

Lijst van zaken

	Blijft achter	Gaat mee	Kan worden overgenomen	N.v.t.
–	<input type="checkbox"/>	<input type="checkbox"/>	<input type="checkbox"/>	<input type="checkbox"/>
Badkamer met de volgende toebehoren:				
– Ligbad	<input type="checkbox"/>	<input type="checkbox"/>	<input type="checkbox"/>	<input checked="" type="checkbox"/>
– Jacuzzi/whirlpool	<input type="checkbox"/>	<input type="checkbox"/>	<input type="checkbox"/>	<input checked="" type="checkbox"/>
– Douche (cabine/scherf)	<input checked="" type="checkbox"/>	<input type="checkbox"/>	<input type="checkbox"/>	<input type="checkbox"/>
– Stoomdouche (cabine)	<input type="checkbox"/>	<input type="checkbox"/>	<input type="checkbox"/>	<input checked="" type="checkbox"/>
– Wastafel	<input checked="" type="checkbox"/>	<input type="checkbox"/>	<input type="checkbox"/>	<input type="checkbox"/>
– Wastafelmeubel	<input checked="" type="checkbox"/>	<input type="checkbox"/>	<input type="checkbox"/>	<input type="checkbox"/>
– Planchet	<input type="checkbox"/>	<input type="checkbox"/>	<input type="checkbox"/>	<input checked="" type="checkbox"/>
– Toiletkast	<input type="checkbox"/>	<input type="checkbox"/>	<input type="checkbox"/>	<input checked="" type="checkbox"/>
– Toilet	<input checked="" type="checkbox"/>	<input type="checkbox"/>	<input type="checkbox"/>	<input type="checkbox"/>
– Toilethouder	<input checked="" type="checkbox"/>	<input type="checkbox"/>	<input type="checkbox"/>	<input type="checkbox"/>
– Toiletborstel(houder)	<input checked="" type="checkbox"/>	<input type="checkbox"/>	<input type="checkbox"/>	<input type="checkbox"/>
–	<input type="checkbox"/>	<input type="checkbox"/>	<input type="checkbox"/>	<input type="checkbox"/>
–	<input type="checkbox"/>	<input type="checkbox"/>	<input type="checkbox"/>	<input type="checkbox"/>
Sauna met toebehoren	<input checked="" type="checkbox"/>	<input type="checkbox"/>	<input type="checkbox"/>	<input type="checkbox"/>
	<input type="checkbox"/>	<input type="checkbox"/>	<input type="checkbox"/>	<input type="checkbox"/>
Exterieur/Installaties/Veiligheid/Energiebesparing				
Schotel/antenne	<input type="checkbox"/>	<input type="checkbox"/>	<input type="checkbox"/>	<input checked="" type="checkbox"/>
Brievenbus	<input checked="" type="checkbox"/>	<input type="checkbox"/>	<input type="checkbox"/>	<input type="checkbox"/>
Kluis	<input type="checkbox"/>	<input type="checkbox"/>	<input type="checkbox"/>	<input checked="" type="checkbox"/>
(Voordeur)bel	<input type="checkbox"/>	<input type="checkbox"/>	<input type="checkbox"/>	<input checked="" type="checkbox"/>
Alarminstallatie	<input type="checkbox"/>	<input type="checkbox"/>	<input type="checkbox"/>	<input checked="" type="checkbox"/>
(Veiligheids)sloten en overige inbraakpreventie	<input checked="" type="checkbox"/>	<input type="checkbox"/>	<input type="checkbox"/>	<input type="checkbox"/>
Rookmelders	<input checked="" type="checkbox"/>	<input type="checkbox"/>	<input type="checkbox"/>	<input type="checkbox"/>
(Klok)thermostaat	<input checked="" type="checkbox"/>	<input type="checkbox"/>	<input type="checkbox"/>	<input type="checkbox"/>
Airconditioning	<input checked="" type="checkbox"/>	<input type="checkbox"/>	<input type="checkbox"/>	<input type="checkbox"/>
Warmwatervoorziening, te weten:				
– CV-installatie	<input checked="" type="checkbox"/>	<input type="checkbox"/>	<input type="checkbox"/>	<input type="checkbox"/>
– Boiler	<input type="checkbox"/>	<input type="checkbox"/>	<input type="checkbox"/>	<input type="checkbox"/>
– Geiser	<input type="checkbox"/>	<input type="checkbox"/>	<input type="checkbox"/>	<input type="checkbox"/>
–	<input type="checkbox"/>	<input type="checkbox"/>	<input type="checkbox"/>	<input type="checkbox"/>
–	<input type="checkbox"/>	<input type="checkbox"/>	<input type="checkbox"/>	<input type="checkbox"/>
–	<input type="checkbox"/>	<input type="checkbox"/>	<input type="checkbox"/>	<input type="checkbox"/>
Screens	<input checked="" type="checkbox"/>	<input type="checkbox"/>	<input type="checkbox"/>	<input type="checkbox"/>
Rolluiken	<input type="checkbox"/>	<input type="checkbox"/>	<input type="checkbox"/>	<input type="checkbox"/>
Zonwering buiten	<input checked="" type="checkbox"/>	<input type="checkbox"/>	<input type="checkbox"/>	<input type="checkbox"/>
–	<input type="checkbox"/>	<input type="checkbox"/>	<input type="checkbox"/>	<input type="checkbox"/>
–	<input type="checkbox"/>	<input type="checkbox"/>	<input type="checkbox"/>	<input type="checkbox"/>
–	<input type="checkbox"/>	<input type="checkbox"/>	<input type="checkbox"/>	<input type="checkbox"/>
Isolatievoorzieningen (voorzetramen/radiatorfolie etc.), te weten:				
–	<input type="checkbox"/>	<input type="checkbox"/>	<input type="checkbox"/>	<input checked="" type="checkbox"/>

Lijst van zaken

	Blijft achter	Gaat mee	Kan worden overgenomen	N.v.t.
–	<input type="checkbox"/>	<input type="checkbox"/>	<input type="checkbox"/>	<input type="checkbox"/>
Telefoonaansluiting/internetaansluiting	<input checked="" type="checkbox"/>	<input type="checkbox"/>	<input type="checkbox"/>	<input type="checkbox"/>
Veiligheidsschakelaar wasautomaat	<input type="checkbox"/>	<input type="checkbox"/>	<input type="checkbox"/>	<input checked="" type="checkbox"/>
Waterslot wasautomaat	<input type="checkbox"/>	<input type="checkbox"/>	<input type="checkbox"/>	<input checked="" type="checkbox"/>
Zonnepanelen	<input type="checkbox"/>	<input type="checkbox"/>	<input type="checkbox"/>	<input checked="" type="checkbox"/>
Oplaadpunt elektrische auto	<input type="checkbox"/>	<input type="checkbox"/>	<input type="checkbox"/>	<input checked="" type="checkbox"/>
	<input type="checkbox"/>	<input type="checkbox"/>	<input type="checkbox"/>	<input type="checkbox"/>
	<input type="checkbox"/>	<input type="checkbox"/>	<input type="checkbox"/>	<input type="checkbox"/>
Tuin				
<i>Inrichting</i>				
Tuinaanleg/bestrating	<input checked="" type="checkbox"/>	<input type="checkbox"/>	<input type="checkbox"/>	<input type="checkbox"/>
Beplanting	<input checked="" type="checkbox"/>	<input type="checkbox"/>	<input type="checkbox"/>	<input type="checkbox"/>
	<input type="checkbox"/>	<input type="checkbox"/>	<input type="checkbox"/>	<input type="checkbox"/>
<i>Verlichting/installaties</i>				
Buitenverlichting	<input checked="" type="checkbox"/>	<input type="checkbox"/>	<input type="checkbox"/>	<input type="checkbox"/>
Tijd- of schemerschakelaar/bewegingsmelder	<input checked="" type="checkbox"/>	<input type="checkbox"/>	<input type="checkbox"/>	<input type="checkbox"/>
	<input type="checkbox"/>	<input type="checkbox"/>	<input type="checkbox"/>	<input type="checkbox"/>
<i>Bebouwing</i>				
Tuinhuis/buitenberging	<input type="checkbox"/>	<input type="checkbox"/>	<input type="checkbox"/>	<input checked="" type="checkbox"/>
Kasten/werkbank in tuinhuis/berging	<input type="checkbox"/>	<input type="checkbox"/>	<input type="checkbox"/>	<input checked="" type="checkbox"/>
(Broei)kas	<input type="checkbox"/>	<input type="checkbox"/>	<input type="checkbox"/>	<input checked="" type="checkbox"/>
	<input type="checkbox"/>	<input type="checkbox"/>	<input type="checkbox"/>	<input type="checkbox"/>
	<input type="checkbox"/>	<input type="checkbox"/>	<input type="checkbox"/>	<input type="checkbox"/>
<i>Overig</i>				
Overige tuin, te weten:				
– (Sier)hek	<input checked="" type="checkbox"/>	<input type="checkbox"/>	<input type="checkbox"/>	<input type="checkbox"/>
– Vlaggenmast(houder)	<input type="checkbox"/>	<input type="checkbox"/>	<input type="checkbox"/>	<input type="checkbox"/>
– Tuinmeubilair	<input checked="" type="checkbox"/>	<input type="checkbox"/>	<input type="checkbox"/>	<input type="checkbox"/>
– Picknicktafel	<input checked="" type="checkbox"/>	<input type="checkbox"/>	<input type="checkbox"/>	<input type="checkbox"/>

Lijst van zaken

Overig

Zijn er zaken die geen eigendom zijn van verkoper omdat er sprake is van een leasecontract of huurcontract. Zo ja, neemt verkoper de zaak mee of wordt het betreffende contract overgenomen?

	Ja	Nee	Gaat mee	Moet worden overgenomen
CV	<input type="checkbox"/>	<input checked="" type="checkbox"/>	<input type="checkbox"/>	<input type="checkbox"/>
Boiler	<input type="checkbox"/>	<input checked="" type="checkbox"/>	<input type="checkbox"/>	<input type="checkbox"/>
Zonnepanelen	<input type="checkbox"/>	<input checked="" type="checkbox"/>	<input type="checkbox"/>	<input type="checkbox"/>
-	<input type="checkbox"/>	<input type="checkbox"/>	<input type="checkbox"/>	<input type="checkbox"/>
-	<input type="checkbox"/>	<input type="checkbox"/>	<input type="checkbox"/>	<input type="checkbox"/>
-	<input type="checkbox"/>	<input type="checkbox"/>	<input type="checkbox"/>	<input type="checkbox"/>
-	<input type="checkbox"/>	<input type="checkbox"/>	<input type="checkbox"/>	<input type="checkbox"/>
Bijlage(n) over te nemen contracten:				
-				
-				

Voor akkoord,

De opdrachtgever/verkoper,
(en echtgeno(o)t(e)/partner)
K. Dijkstra en S.J.H.
Dijkstra-Dielen

plaats en datum:
Winterswijk-Henxel,

Koper,
(en echtgeno(o)t(e)/partner)

plaats en datum: