

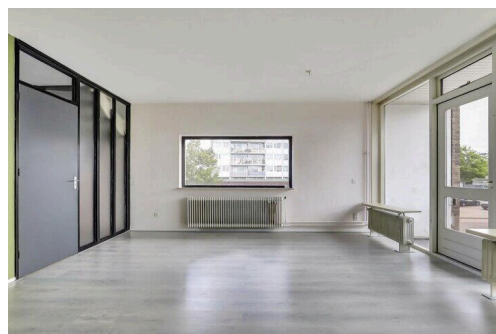
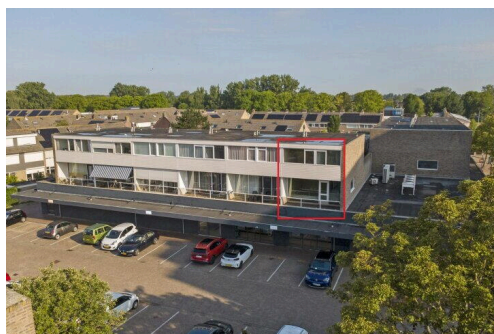
Vlissingen

De Visserstraat 31 | Vraagprijs € 235.000 k.k.



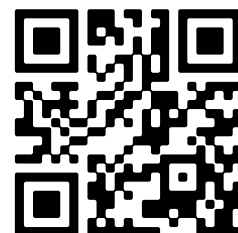
BESCHIKBAAR

WWW.DEVISSERSTRAAT31.NL



Type object: Maisonnette, appartement
Bouwjaar: 1970
Woonoppervlakte: 107 m²
Inhoud: 339 m³
Aantal kamers: 5 kamers (4 slaapkamers)
Website: www.devisserstraat31.nl

Bert Bimmel
MAKELAARDIJ



www.bertbimmel.nl | 0118 - 414 014

Omschrijving

De Visserstraat 31, 4384 JS Vlissingen

Dit is een geweldige kans want er komt bijna nooit iets te koop in dit complex.

In het hart van het populaire Paawenburg tref je deze verrassend ruime maisonnette, een hoek-appartement in twee lagen met maar liefst 4 slaapkamers. Dit appartement heeft het woonoppervlak van een volwaardige woning, is op een hoek gelegen en is volledig voorzien van kunststof kozijnen, ramen en deuren.

Wat wil je nog meer: alle winkels, scholen bos en strand op loopafstand. Rustig gelegen op een winkelstrip met een afgesloten toegang naar de galerij, met een fietsenberging op de begane grond.

Indeling: galerij met toegang naar het appartement. Hal met meterkast en toiletruimte. Woonkeuken met vaste kastruimte en functionele keuken in hoekopstelling en ingebouwde apparatuur. Heerlijk lichte woonkamer met groot, inpandig balkon (loggia).

Op de verdieping: overloop met toegang tot 4 slaapkamers en een gerenoveerde badkamer met comfortabele inloopdouche en een tweede toilet.

Een bijzonder comfortabel woonobject met een lage VvE-bijdrage (€ 87,- per maand) en goed beheersbare stookkosten. Eigen cv installatie en een rustige ligging op een hoek.

Enthousiast geworden? Bel snel voor een bezichtigingsafspraak. Voor meer informatie verwijzen wij u graag naar onze website. Hier vindt u een uitgebreide presentatie van deze woning. Voor het plannen van een bezichtiging neemt u contact op met Bert Bimmel Makelaardij (0118-414014) Wij geven u graag een rondleiding in deze woning.

Kenmerken

Vraagprijs:	€ 235.000 k.k.
Aanvaarding:	In overleg
Bijdrage vve:	€ 87.06 p/m

Bouw

Object type:	Maisonnette, appartement
Soort bouw:	Bestaande bouw
Bouwjaar:	1970
Soort dak:	Plat dak bedekt met bitumineuze dakbedekking

Oppervlakte en inhoud

Woonoppervlakte:	107 m²
Inhoud:	339 m³
Externe bergruimte:	7 m²
Gebouwgebonden buitenruimte:	7 m²

Indeling

Aantal kamers:	5 kamers (4 slaapkamers)
Aantal badkamers:	1 badkamer
Badkamervoorzieningen:	Toilet, wastafel, inloofdouche
Aantal woonlagen:	2 woonlagen
Voorzieningen:	Tv-kabel, natuurlijke ventilatie

Energie

Energielabel:	D
Isolatie:	Dubbel glas
Verwarming:	Cv-ketel
Warm water:	Cv-ketel
Cv ketel:	Nefit pro line combiketel gas gestookt uit 2019 (eigendom)

Buitenruimte

Ligging:	In woonwijk
Tuin:	Geen tuin

Bergruimte

Schuur berging:	Vrijstaand steen
Soort parkeergelegenheid:	Openbaar parkeren

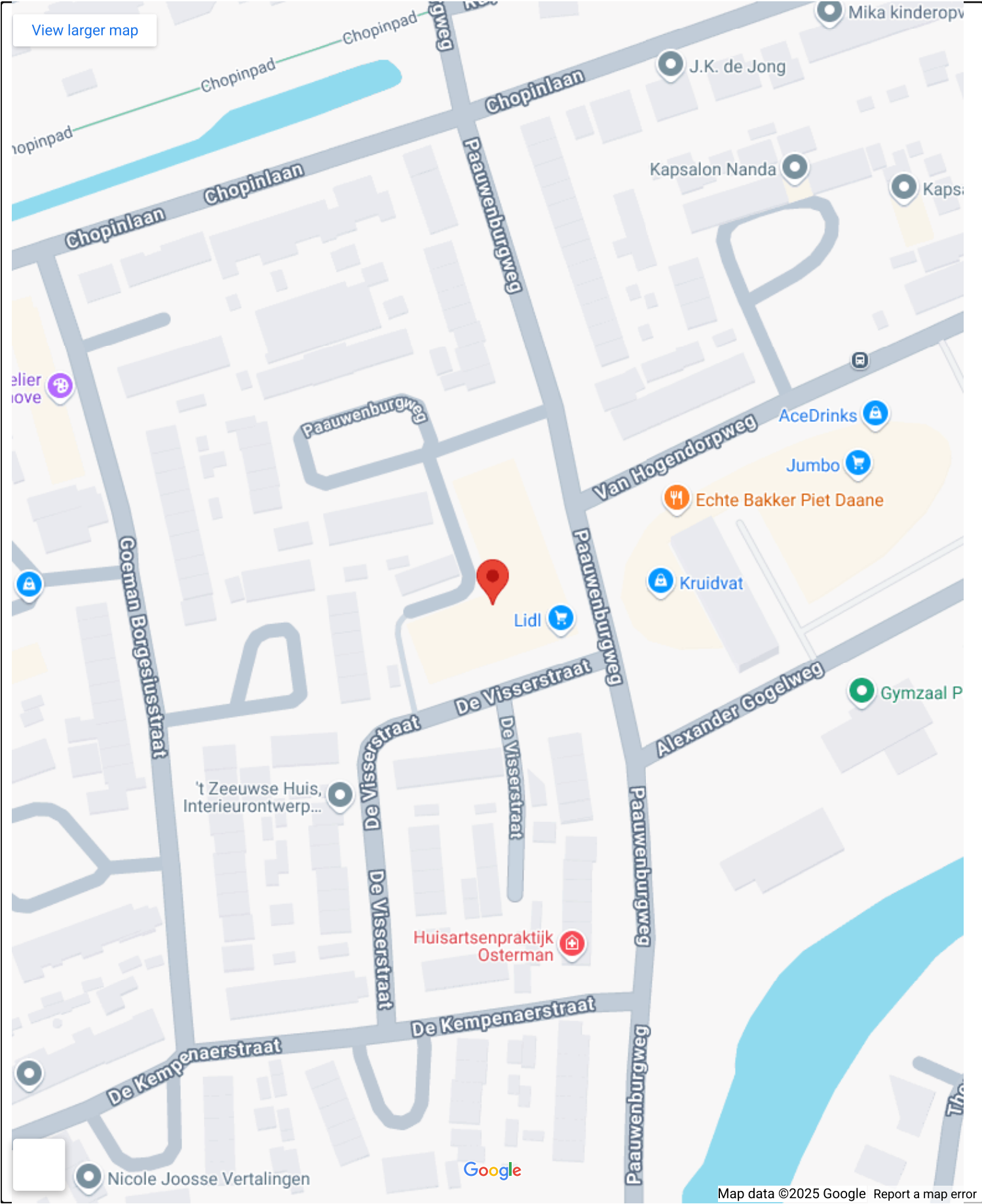
Garage

Soort garage:	Geen garage
---------------	-------------

VvE Checklist

Inschrijving kvk:	Ja
Jaarlijkse vergadering:	Ja
Periodieke bijdrage:	Ja, € 87.06 p/m
Reservefonds aanwezig:	Ja
Onderhoudsplan:	Ja
Opstalverzekering:	Ja

Op de kaart



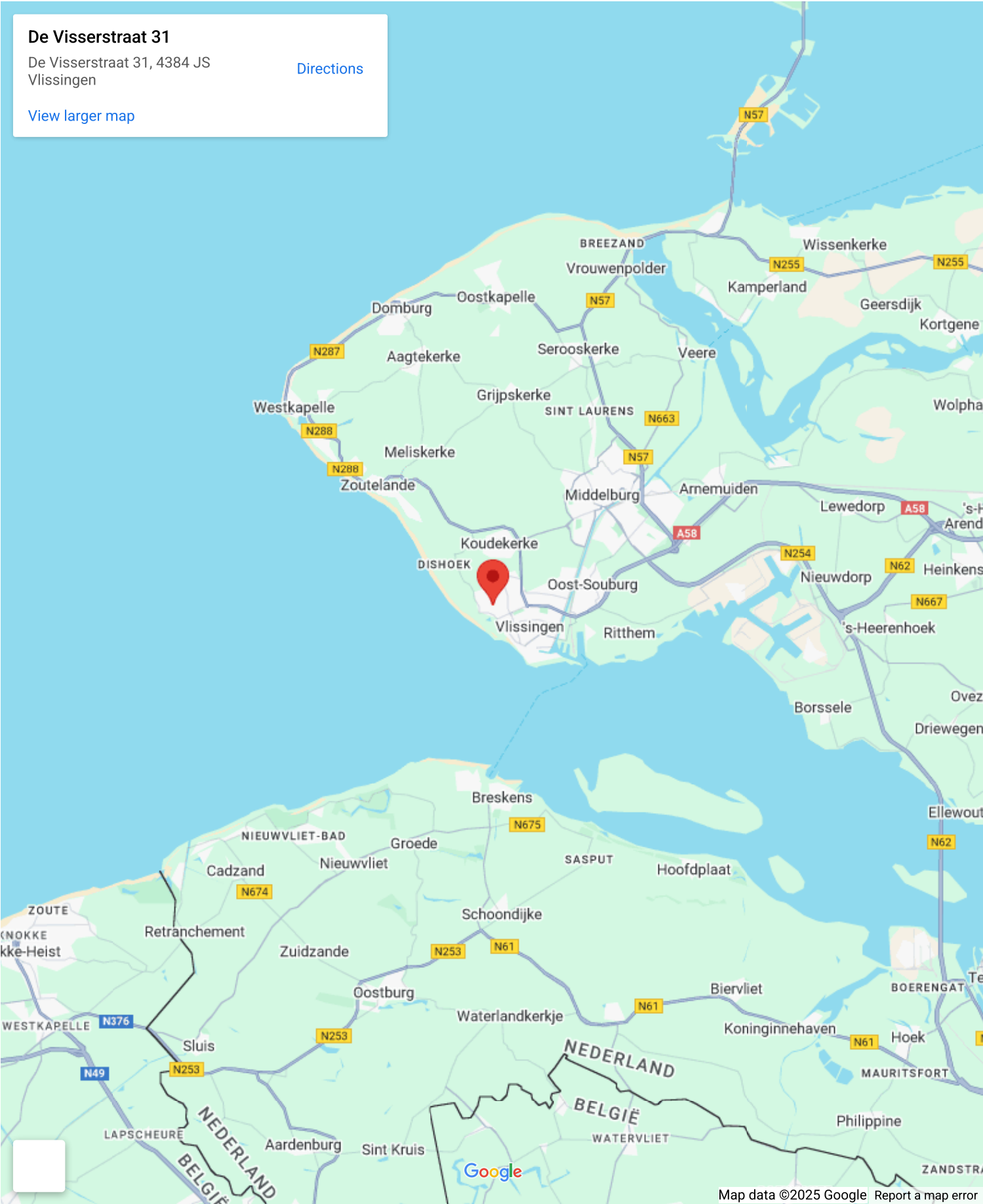
Op de kaart

De Visserstraat 31

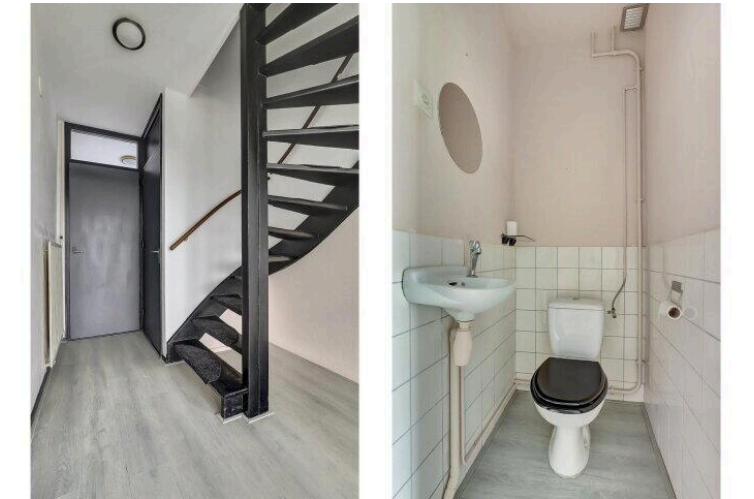
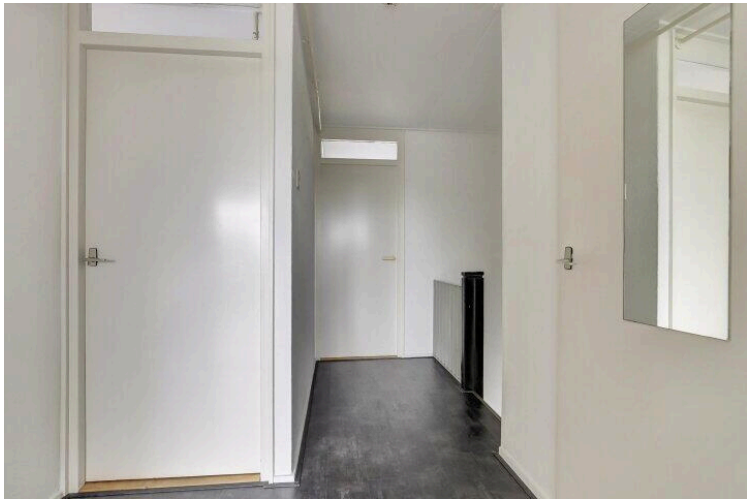
De Visserstraat 31, 4384 JS
Vlissingen

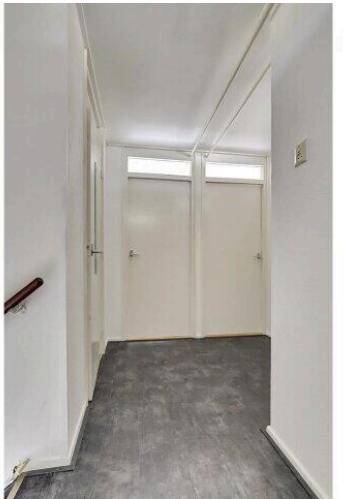
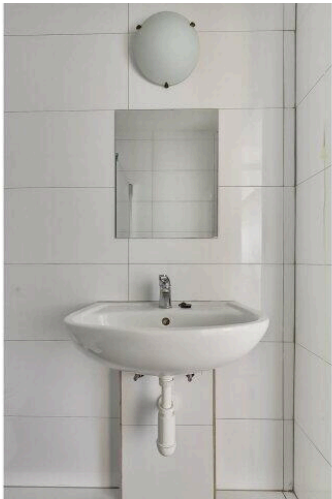
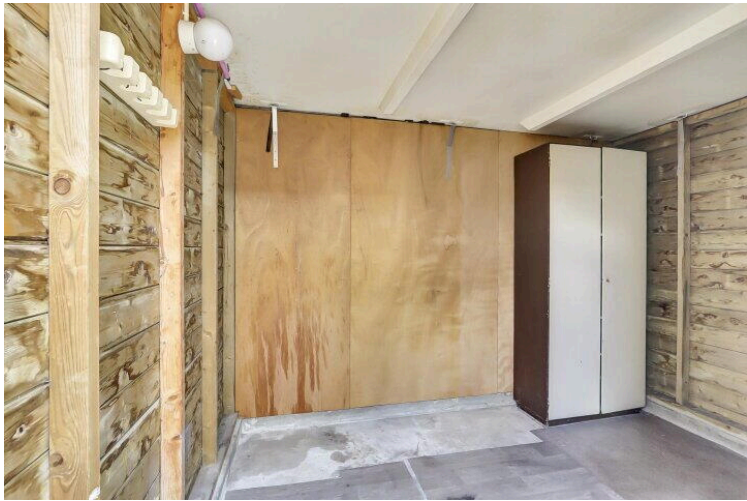
[Directions](#)

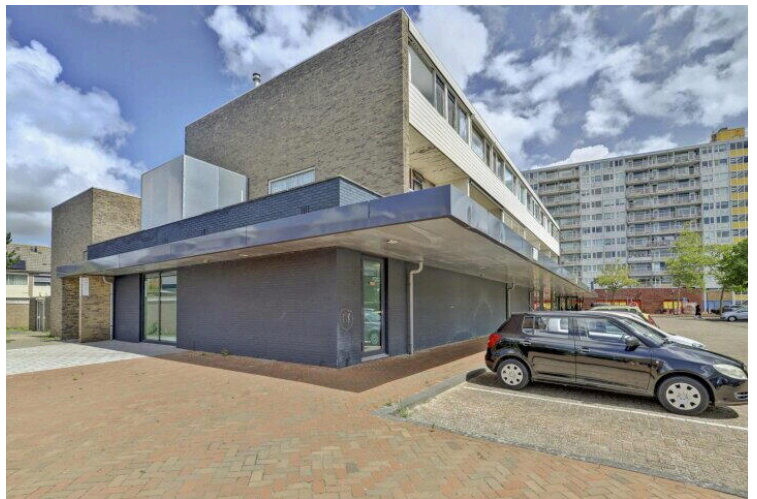
[View larger map](#)

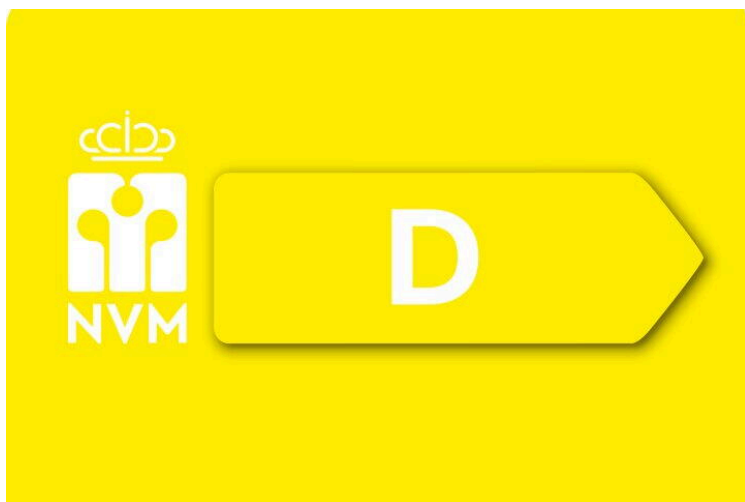
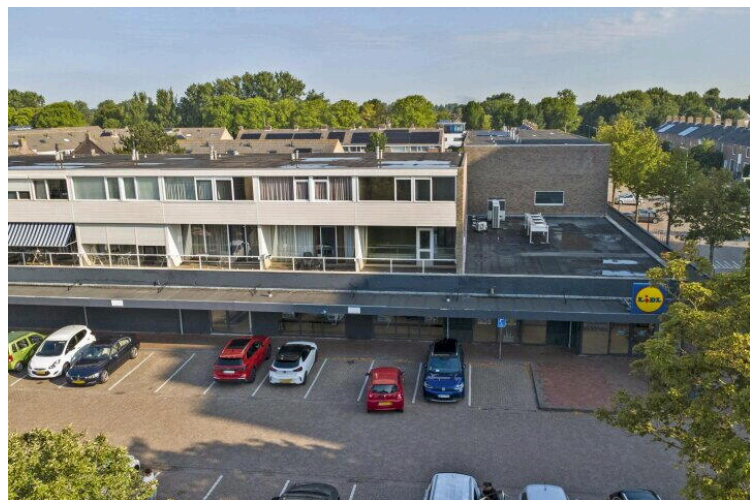






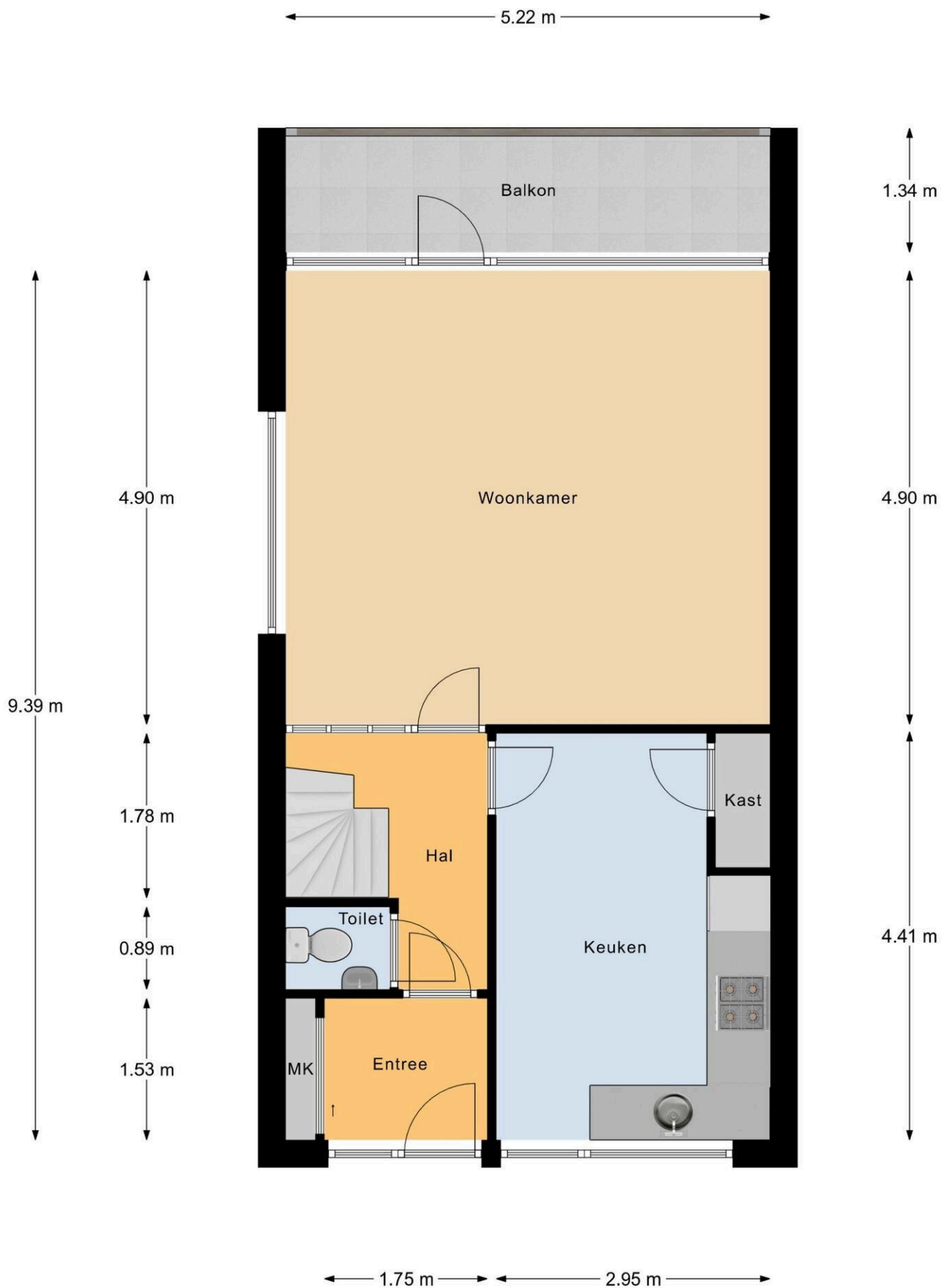




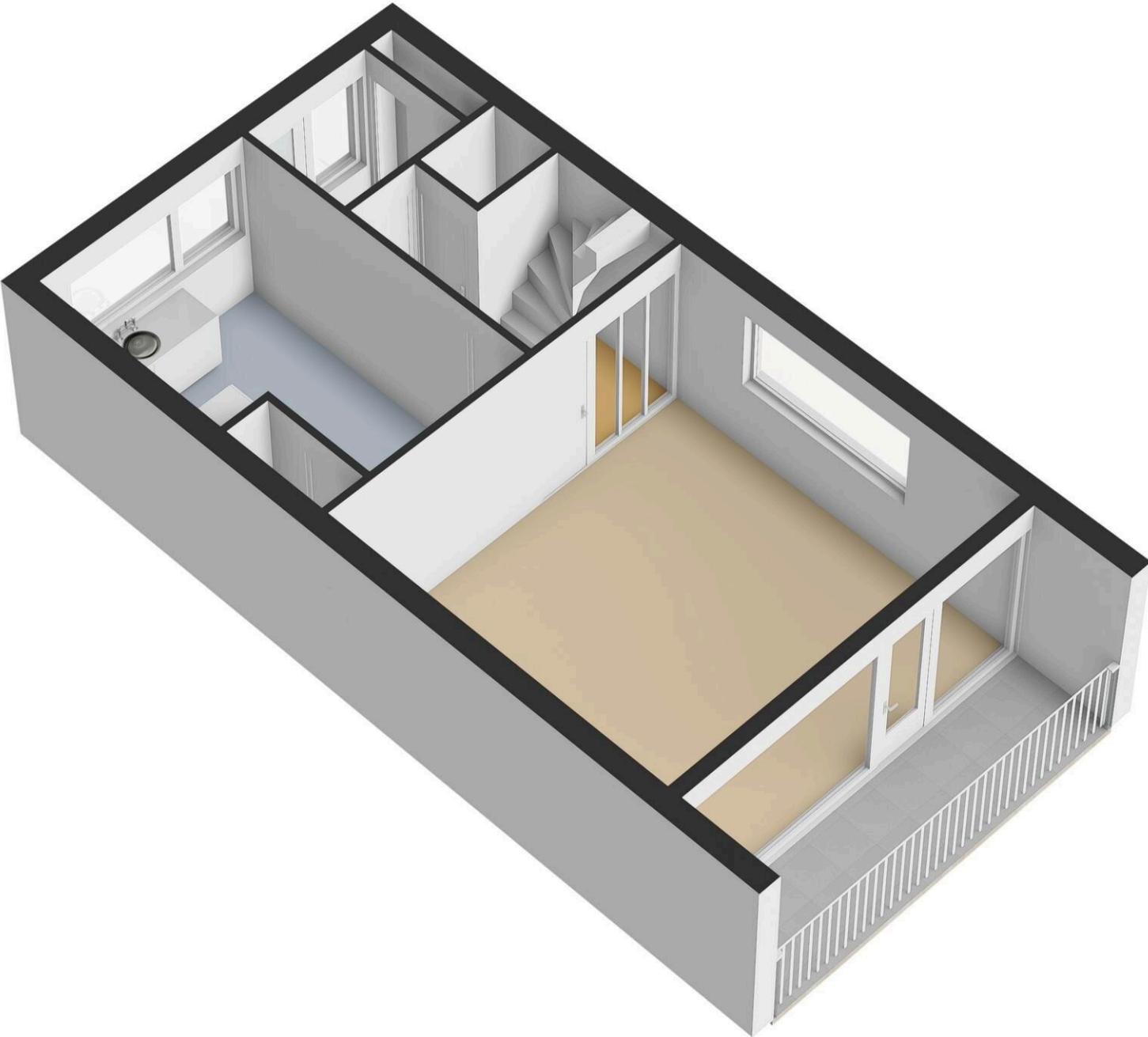


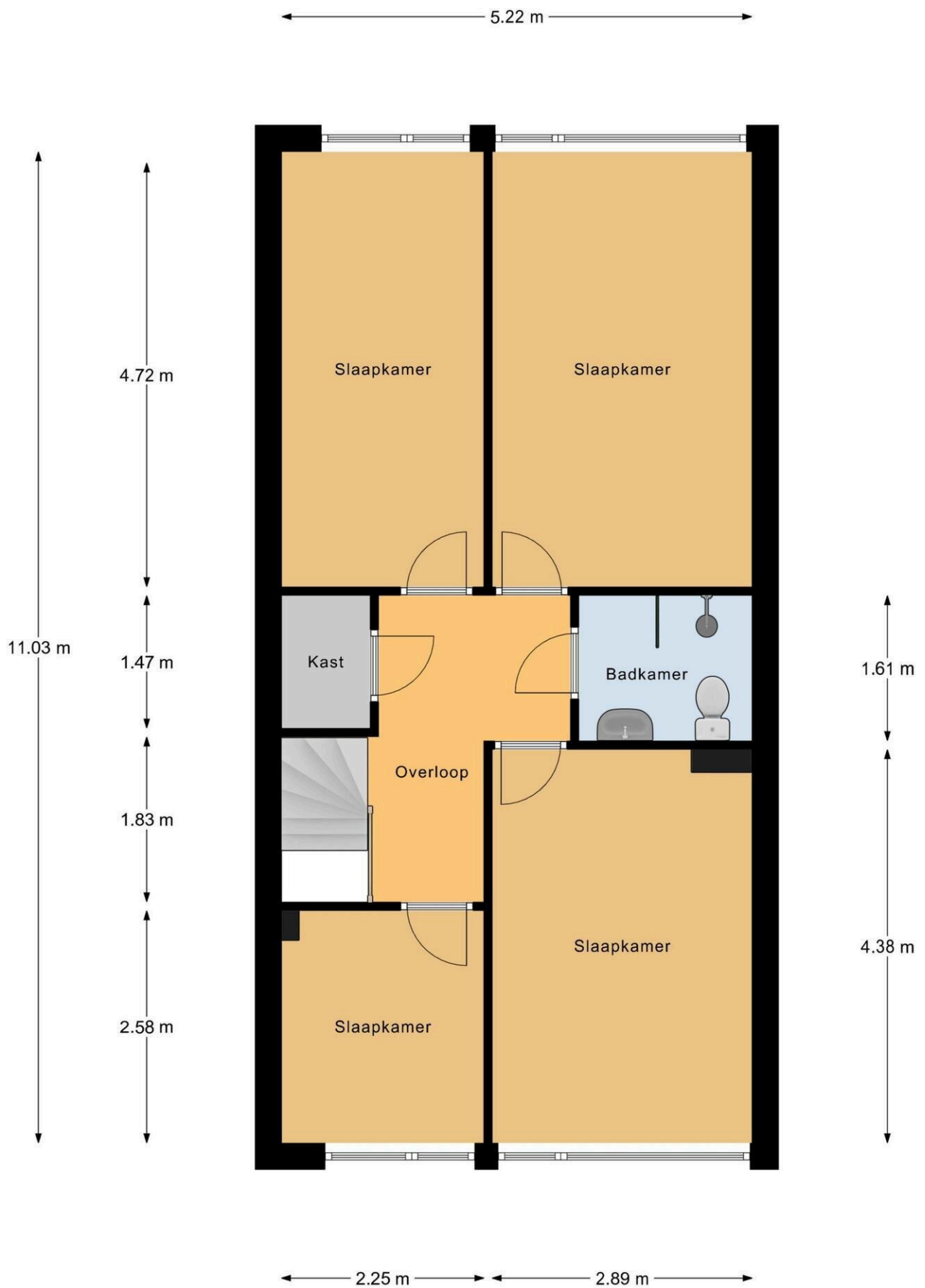
Bert Bimmel

Bel (0118) 41 40 14

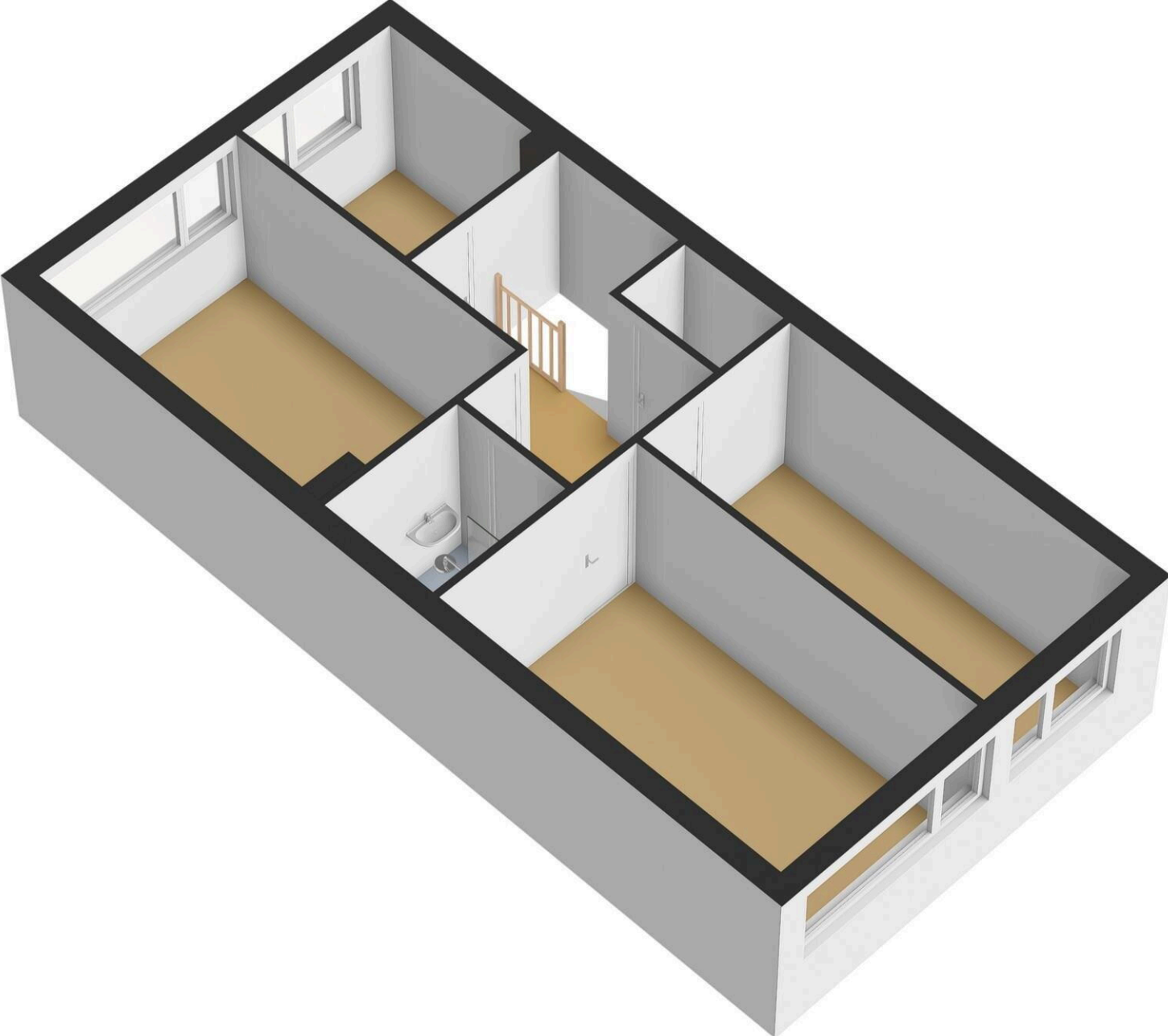


1e Verdieping



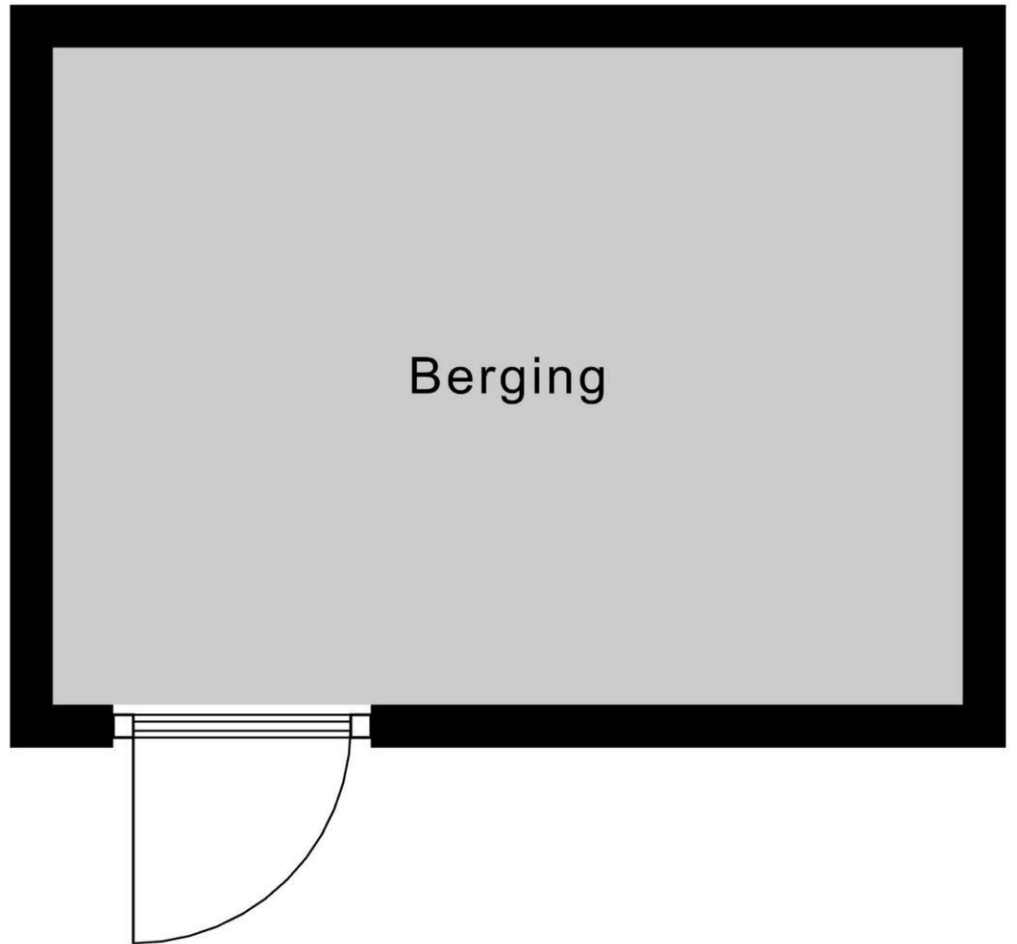


2e Verdieping

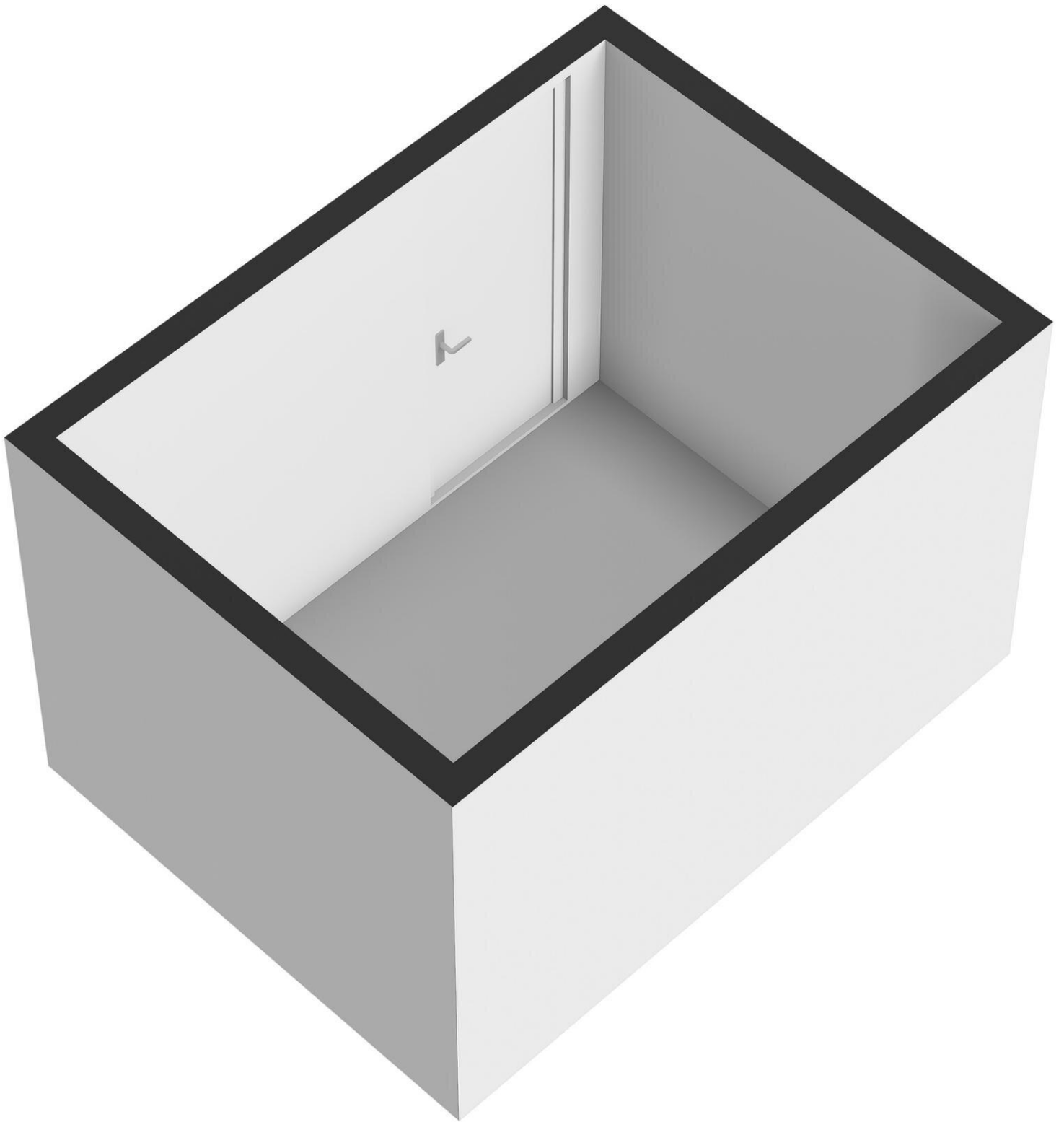


← 3.18 m →

↑
2.30 m
↓



Berging



De Visserstraat 31

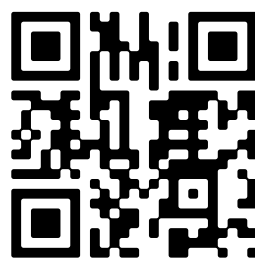
www.devisserstraat31.nl



Bert Bimmel Makelaardij

Badhuisstraat 16
4381 LS, Vlissingen

www.bertbimmel.nl
0118 - 414 014



📱 Scan Mij!