



🏠 Elmore Jamesstraat 5, Middelburg

💶 Vraagprijs: € 409.000 k.k.

🏠 Woonoppervlakte: 129 m<sup>2</sup>

📐 Perceeloppervlakte: 131 m<sup>2</sup>

🛏️ Kamers: 6 kamers (5 slaapkamers)

🌱 Energielabel: A



📱 Scan Mij!

# Omschrijving

## **Elmore Jamesstraat 5, 4337 PJ Middelburg**

Eén van de bekendere nummers van Elmore James is "make my dream come true". Als u op zoek bent naar een onderhoudsvriendelijke en ruime woning dan is die titel zonder meer van toepassing op deze woning.

Verrassend ruime tussenwoning, opgeleverd in 2010 en (zelfs zonder zonnepanelen) voorzien van een A label.

Ruim betekent hier bijna 130 m2 woonoppervlak en maar liefst 5 slaapkamers. Dat gecombineerd met een 10 meter diepe tuin met een schuur en een vrij achterom. Completer wordt het niet.

Woonpark Mortiere is een nieuwe, ruime woonwijk aan de zuidrand van Middelburg. Een wijk met een heel eigen karakter. Het is dé plaats in Zeeland waar architectuur uit de jaren dertig fraai wordt gecombineerd met een Zeeuwse sfeer; natuurlijk mét de kwaliteiten van vandaag. Een fraai glooiende golfbaan omsluit de wijk.

### Indeling:

Begane grond: entree met hal, meterkast en toiletruimte met wandcloset en fonteintje. Tuingerichte woonkamer met een brede schuifpui en een open keuken.

Eerste verdieping: overloop met toegang tot drie slaapkamers en een moderne badkamer met een comfortabele inloepdouche en een fraai wastafelmeubel.

Tweede verdieping: in 2021 zijn hier twee slaapkamers gecreëerd waarvan één met een vaste kast. Tevens tref je hier de technische ruimte waar ook de wasmachineaansluiting is.

Derde verdieping: vlieringruimte, bereikbaar via een vlizotrap, bevloerd en met ruim 2 meter onder de nok.

Niet voor niets heeft de woning een A label dus de energiekosten zijn prima te beheersen. De woning heeft een cv ketel met een hybride warmtepomp gekoppeld. Uitstekend geïsoleerd en hoogwaardige beglazing. Vloerverwarming is hoofdverwarming.

De gehele begane grond is voorzien van prachtige, keramische vloertegels in een stijlvolle tint wat uitstekend past bij de fraaie keukeninrichting, die vanzelfsprekend is uitgevoerd met hoogwaardige, ingebouwde apparatuur.

Heerlijk zonnige achtertuin, eveneens onderhoudsvriendelijk aangelegd.

Benieuwd naar deze woning? Bel voor een bezichtigingsafspraak. Verwachte oplevering: vierde kwartaal 2025. Voor meer informatie verwijzen wij u graag naar onze website. Hier vindt u een uitgebreide

presentatie van deze woning. Voor het plannen van een bezichtiging neemt u contact op met Bert Bimmel Makelaardij (0118-414014) Wij geven u graag een rondleiding in deze woning.

## Kenmerken

Vraagprijs:	€ 409.000 k.k.
Aanvaarding:	In overleg

## Bouw

Object type:	Eengezinswoning, tussenwoning
Soort bouw:	Bestaande bouw
Bouwjaar:	2008
Soort dak:	Zadeldak bedekt met pannen

## Oppervlakte en inhoud

Woonoppervlakte:	129 m²
Perceeloppervlakte:	131 m²
Inhoud:	479 m³
Overige inpandige ruimte:	7 m²
Externe bergruimte:	6 m²

## Indeling

Aantal kamers:	6 kamers (5 slaapkamers)
Aantal badkamers:	1 badkamer
Badkamervoorzieningen:	Toilet, wastafel, inloopdouche
Aantal woonlagen:	4 woonlagen
Voorzieningen:	Mechanische ventilatie, tv-kabel, schuifpui, dakraam, glasvezel kabel

## Energie

Energielabel:	A
Isolatie:	Volledig geïsoleerd, hr glas
Verwarming:	Cv-ketel
Warm water:	Cv-ketel
Cv ketel:	Daalderop combinair combiketel gas gestookt uit 2010 (eigendom)

## Buitenruimte

Tuin:	Achtertuintuin, voortuintuin
Achtertuintuin:	50 m² (9 meter diep en 5.5 meter breed)
Ligging tuin:	Gelegen op het noordwesten en bereikbaar via achterom

**Bergruimte**

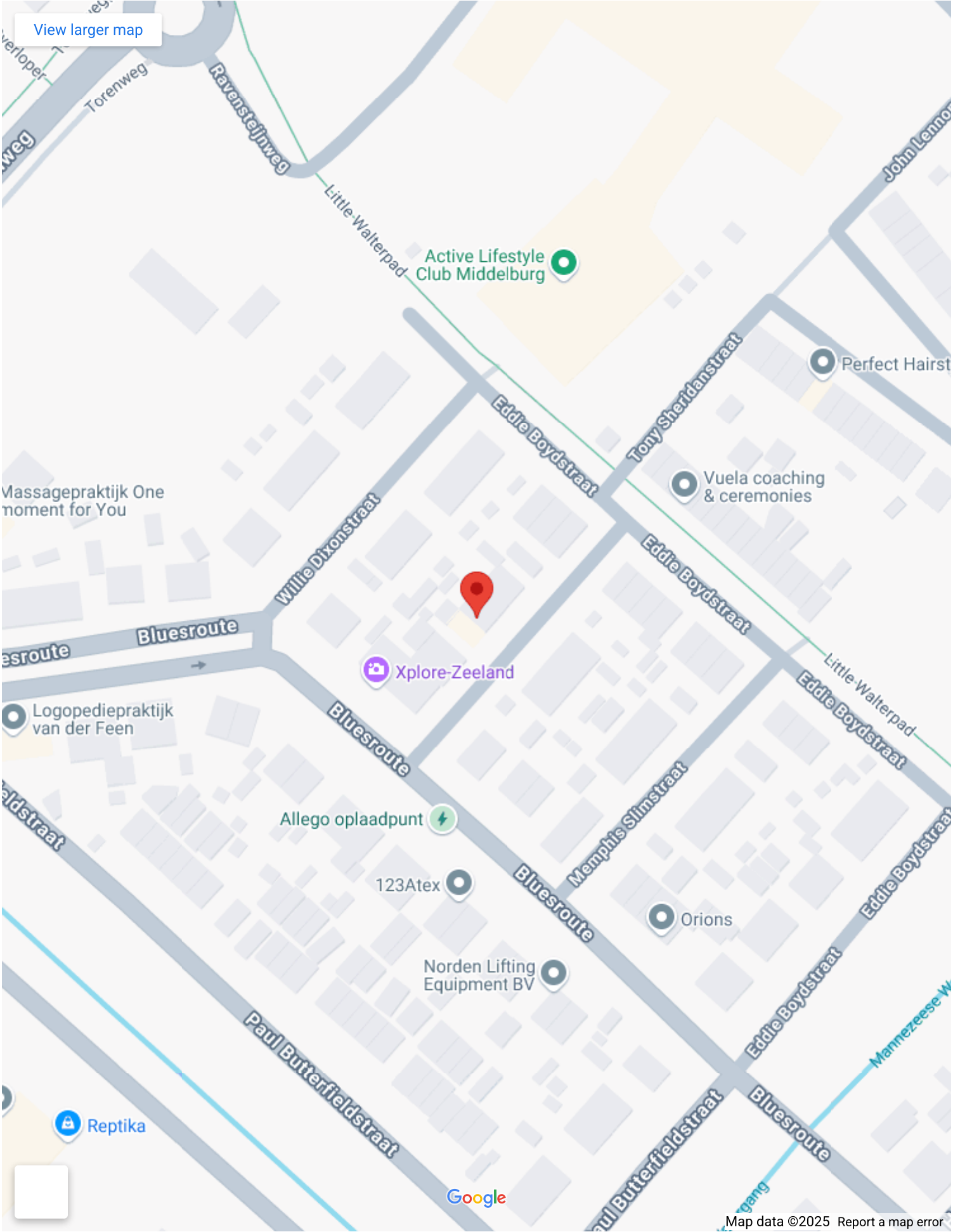
Schuur berging:	Vrijstaande houten berging
Voorzieningen schuur:	Voorzien van elektra
Soort parkeergelegenheid:	Openbaar parkeren

**Garage**

Soort garage:	Geen garage
---------------	-------------



# Op de kaart



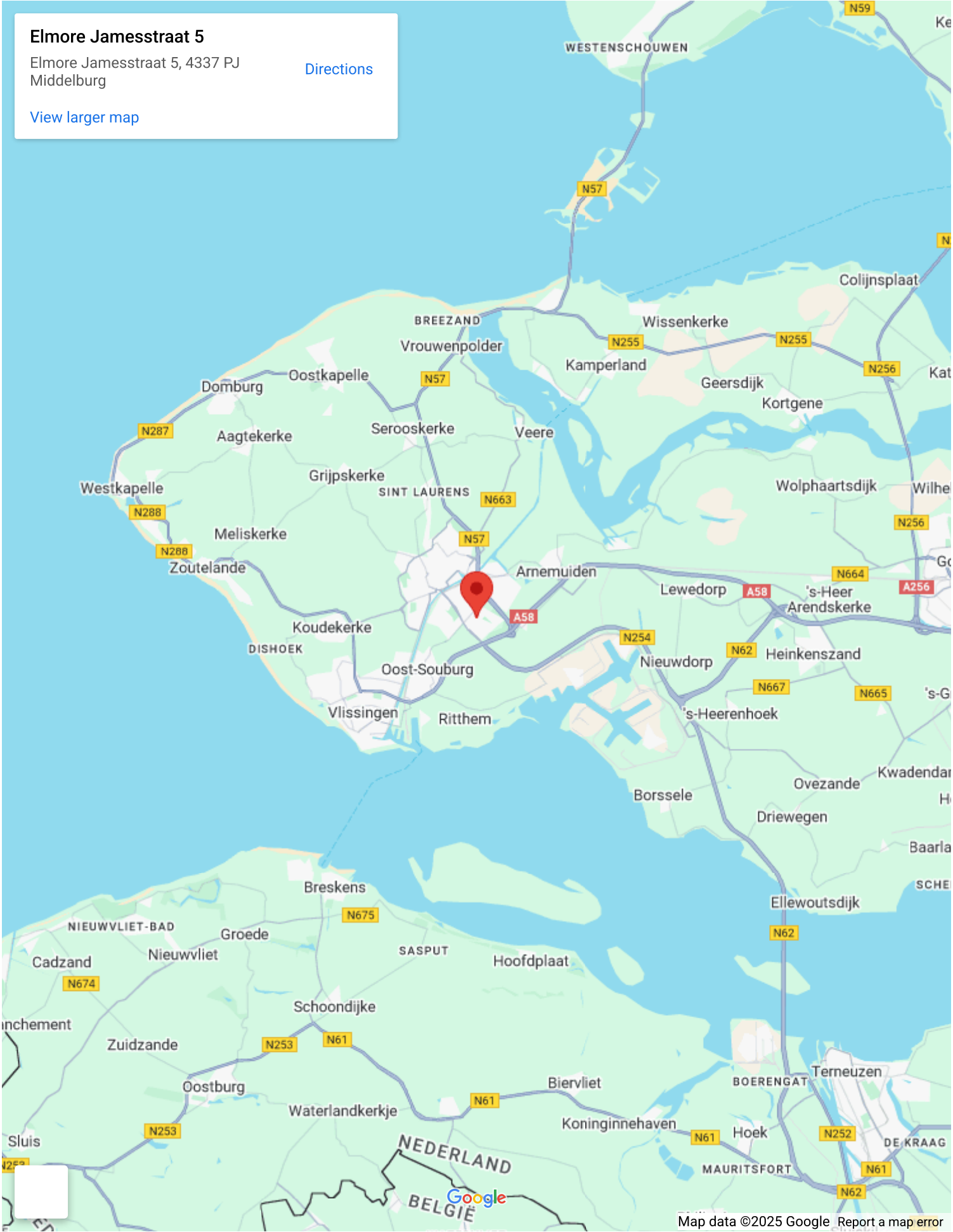
# Op de kaart

## Elmore Jamesstraat 5

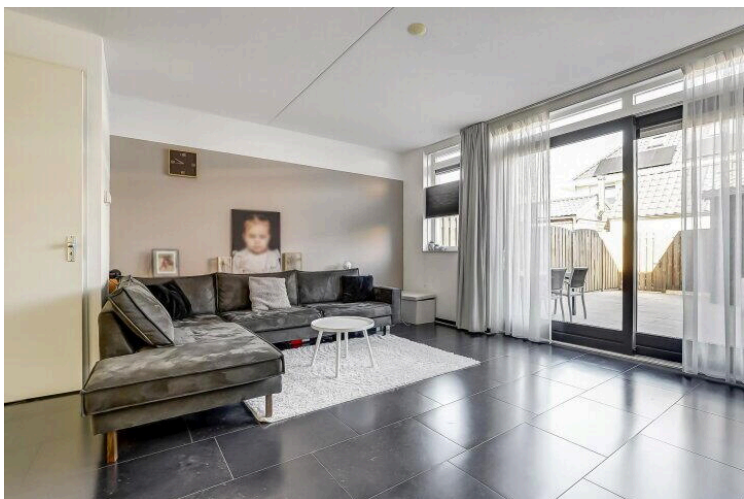
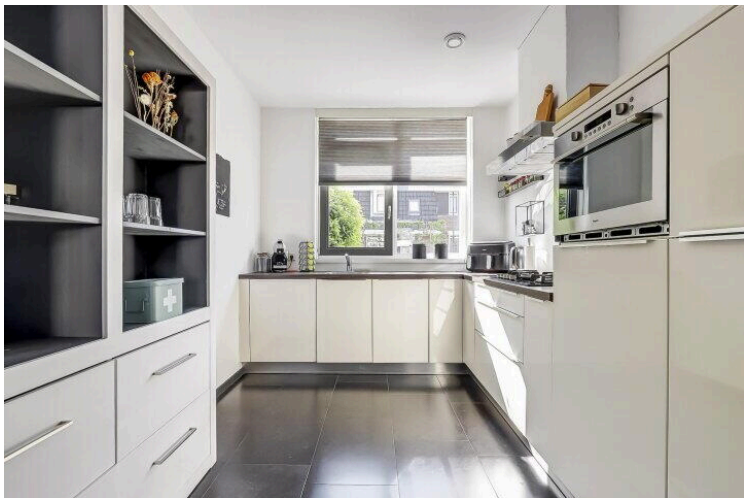
Elmore Jamesstraat 5, 4337 PJ  
Middelburg

[Directions](#)

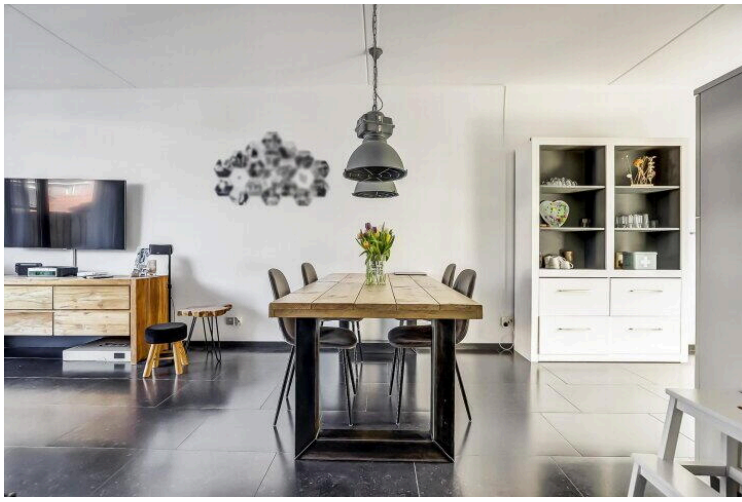
[View larger map](#)



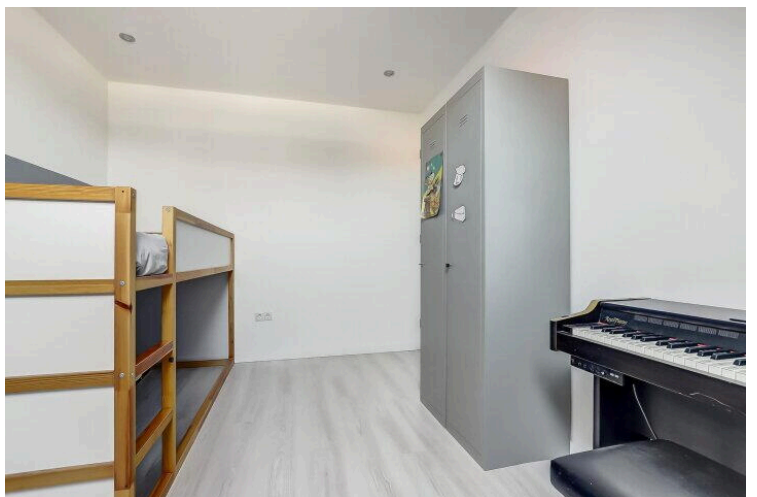
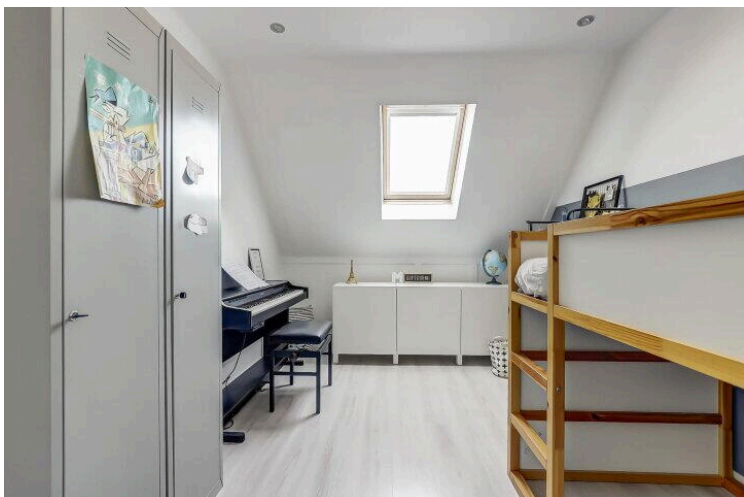




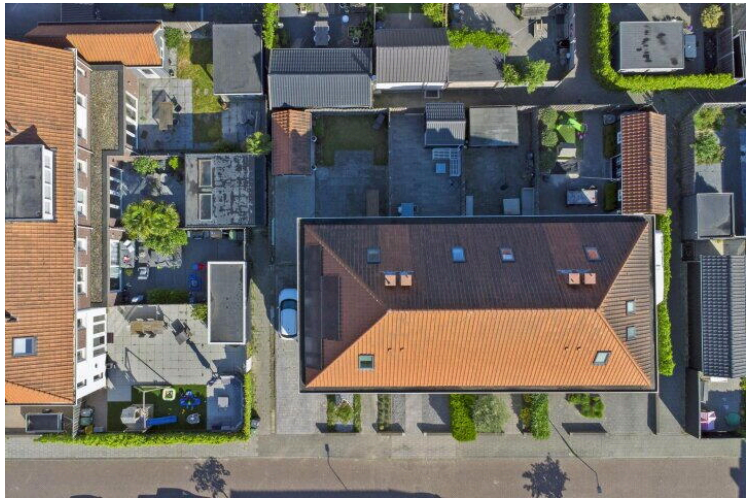
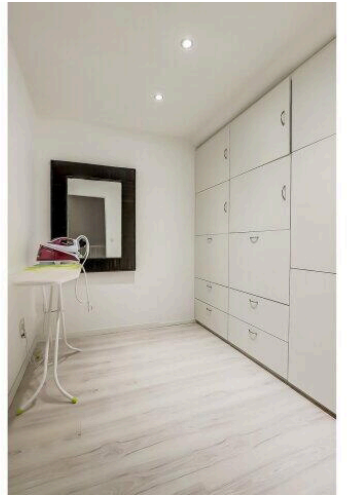
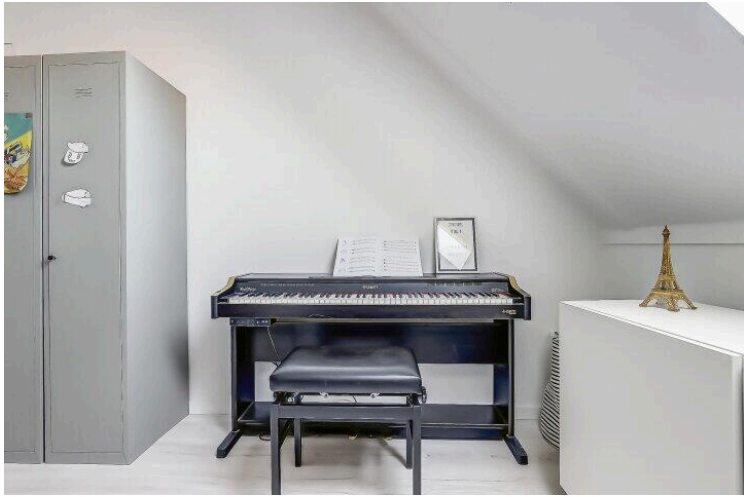












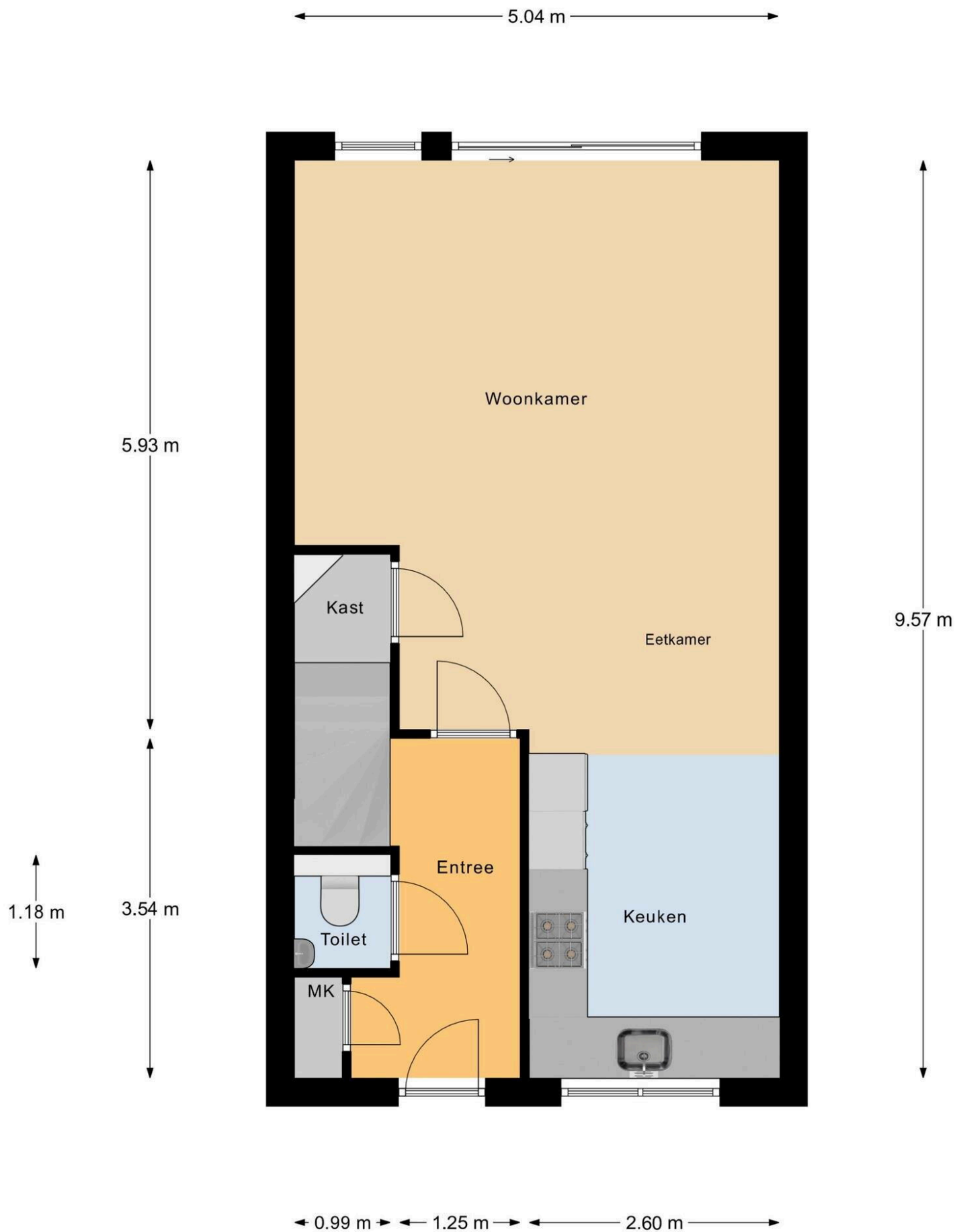




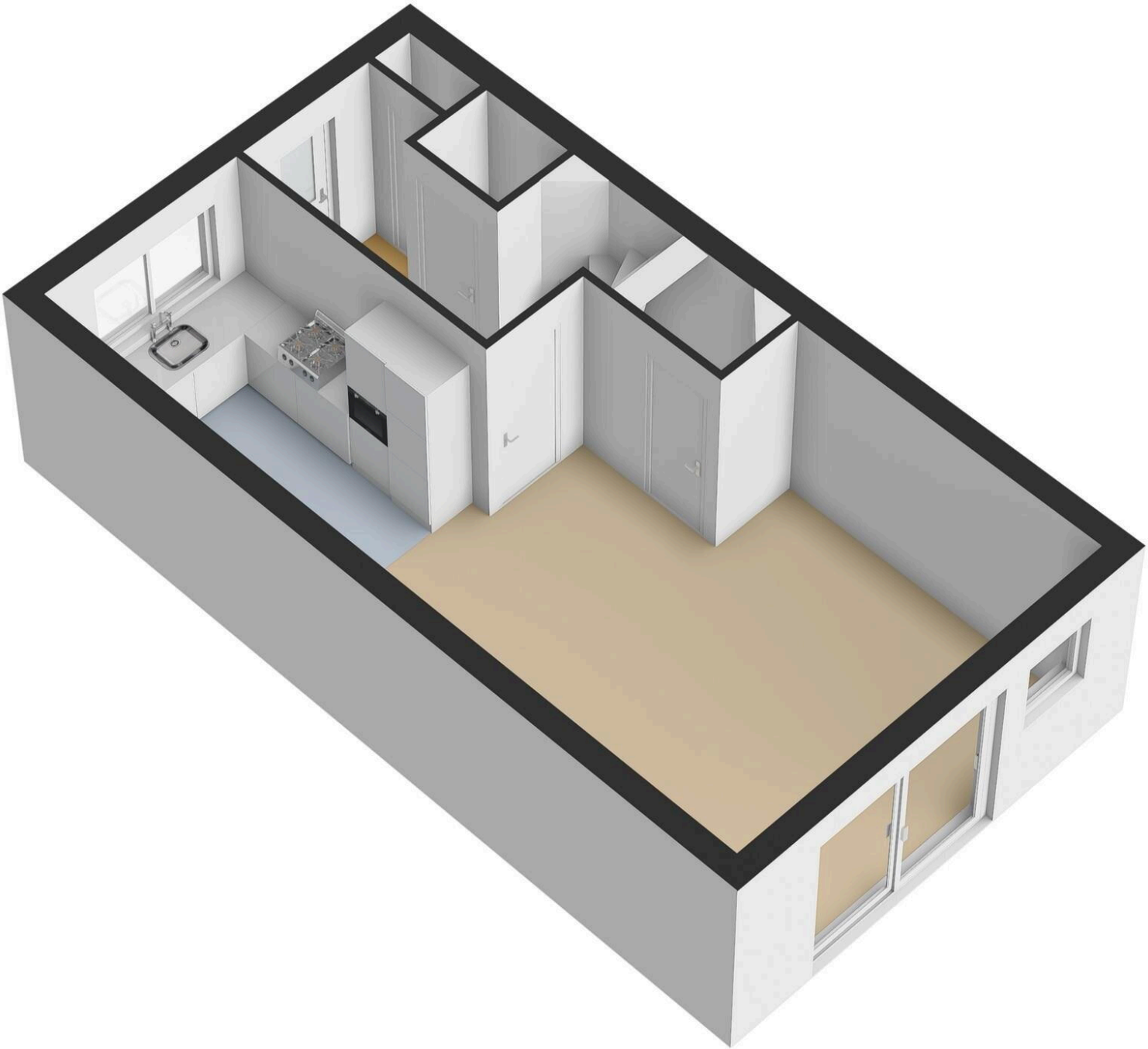
**BENIEUWD WAT  
UW HUIS WAARD IS?**

Maak een vrijblijvende afspraak voor een adviesgesprek

**Bert Bimmel** Bel (0118) 41 40 14



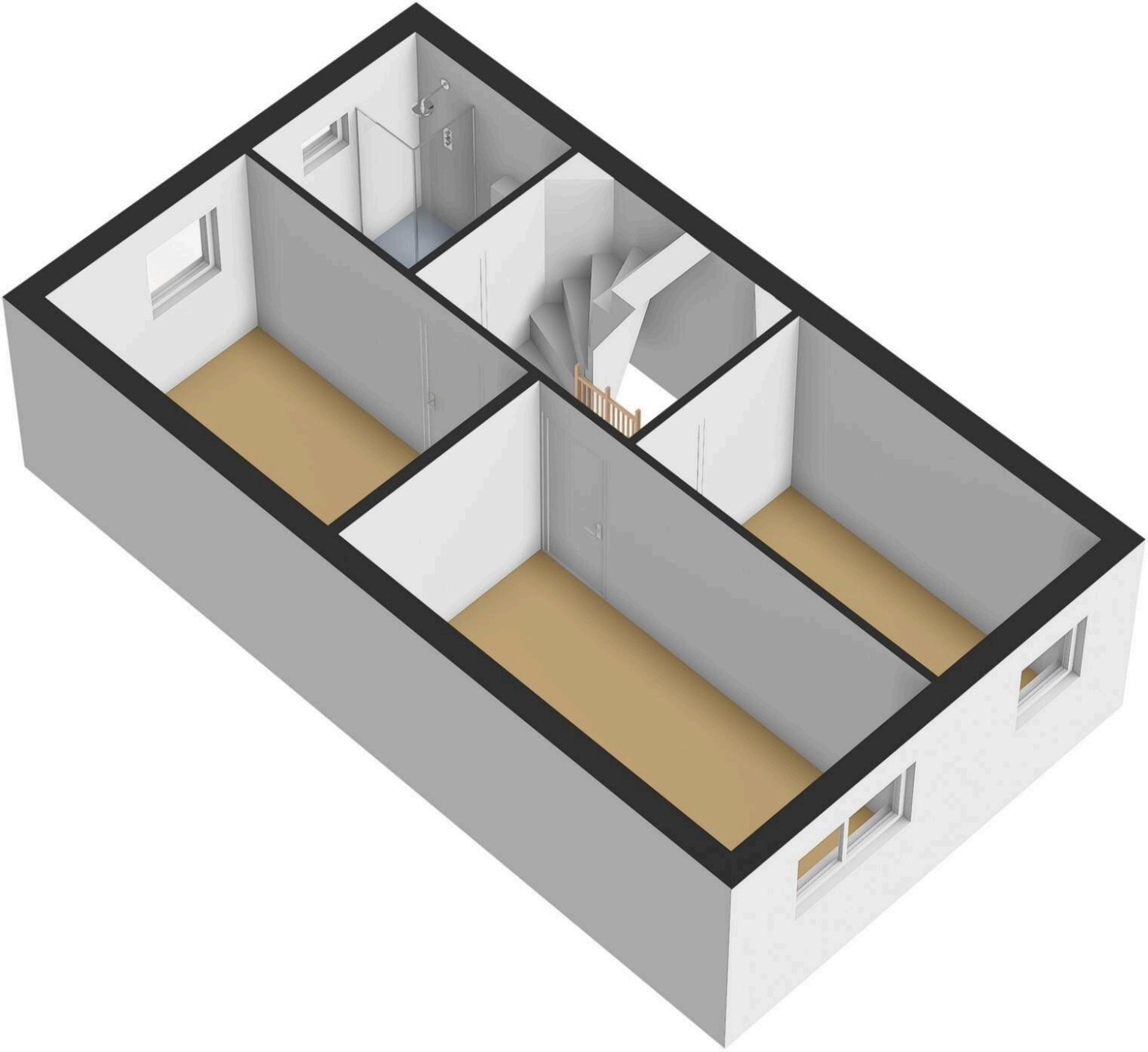
Begane Grond

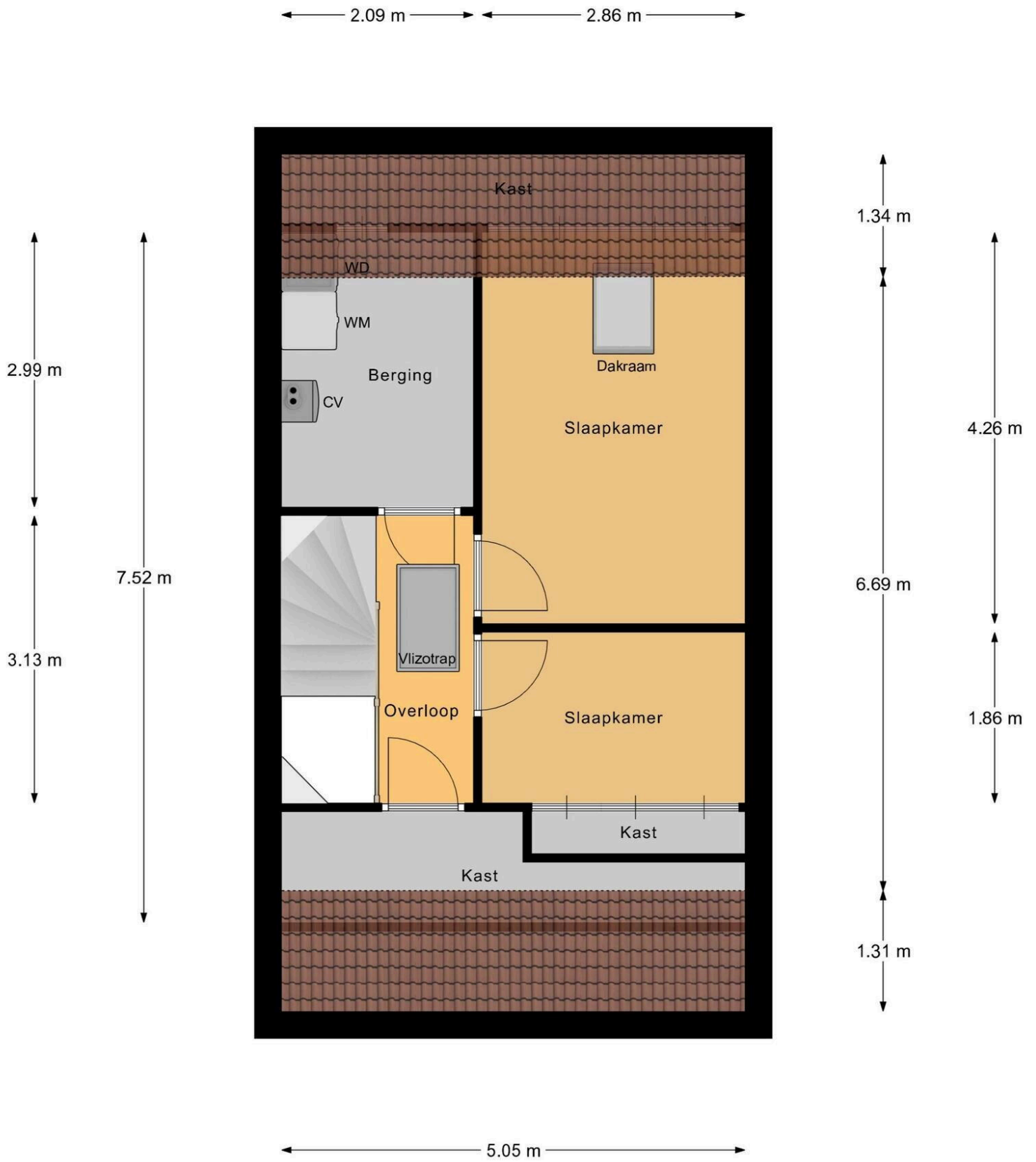






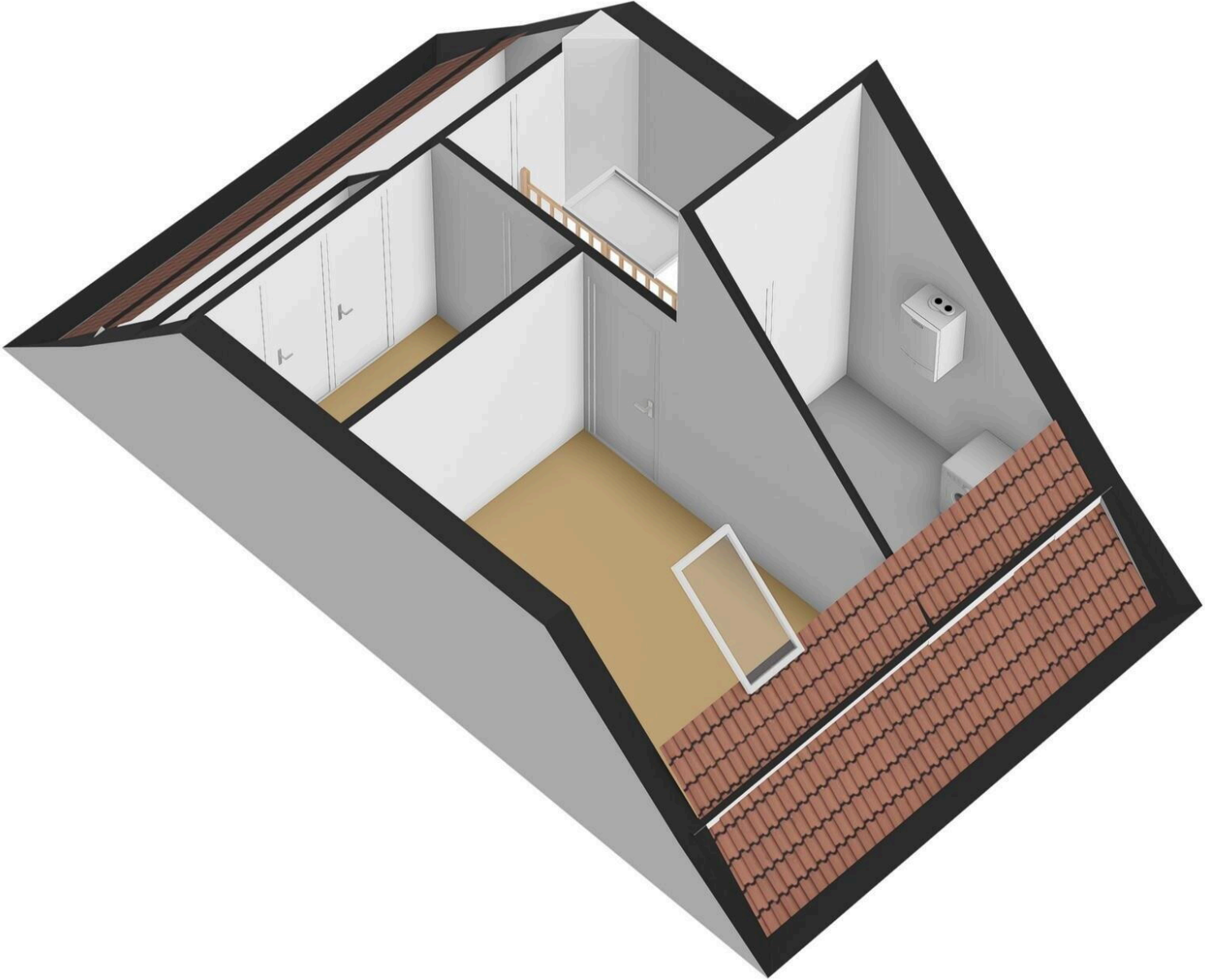
1e Verdieping



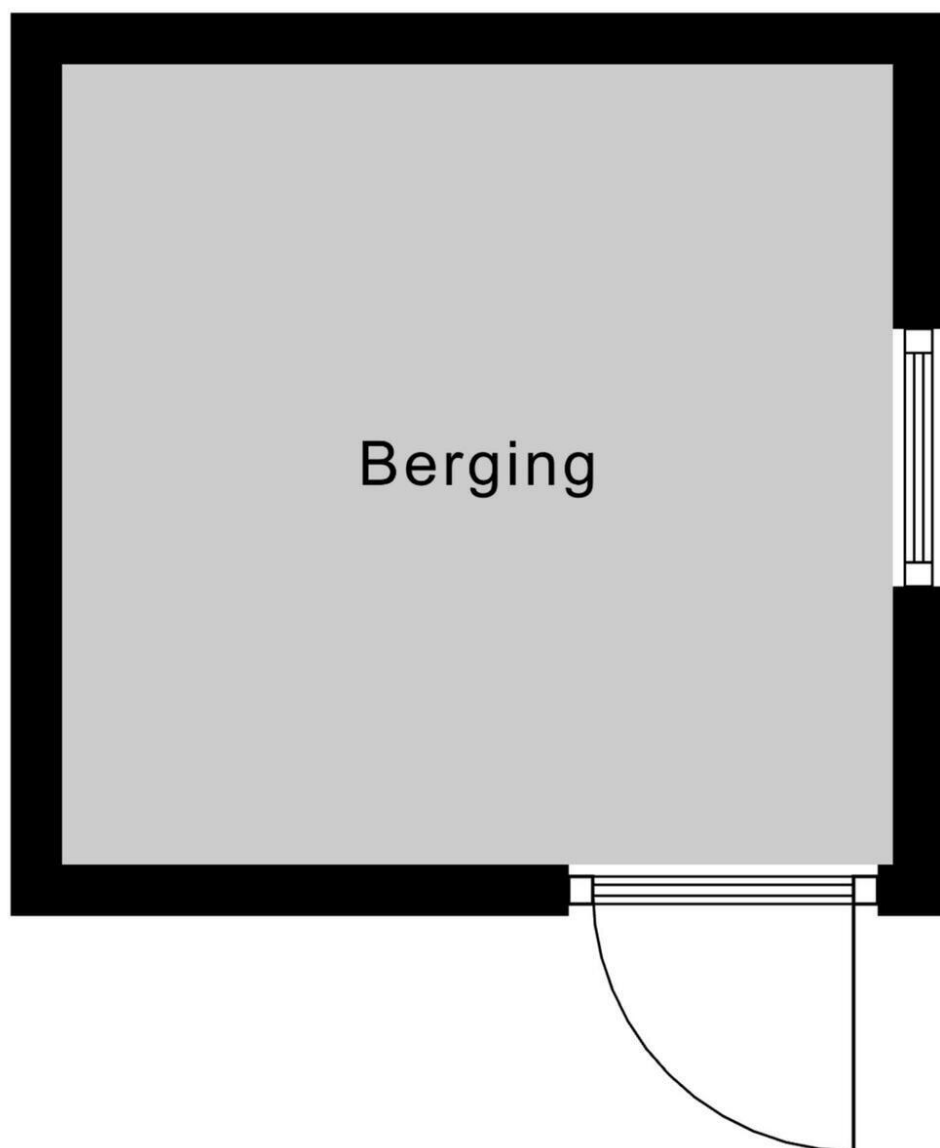


2e Verdieping



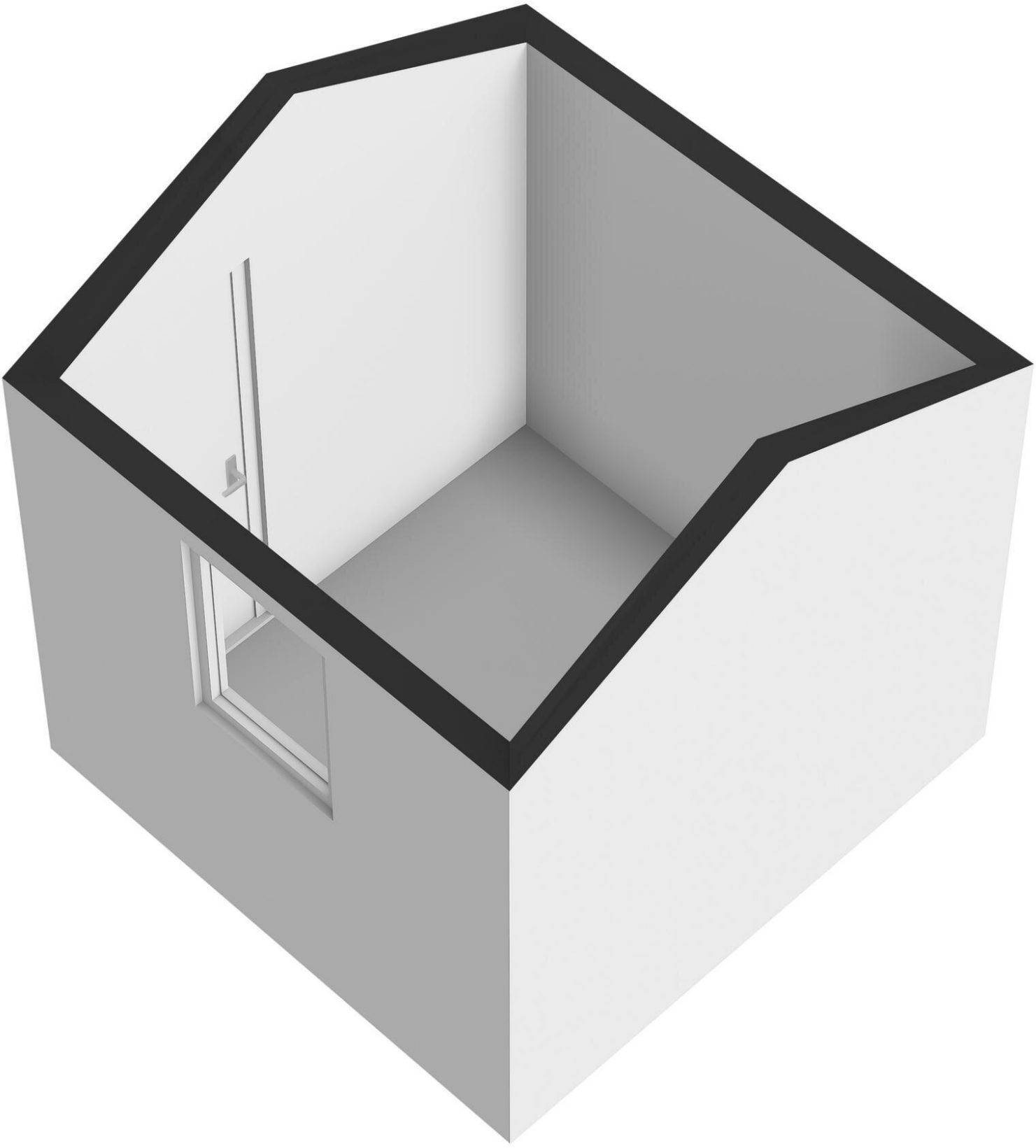


← 2.42 m →



↑  
2.33 m  
↓

Berging





# Elmore Jamesstraat 5

[www.elmorejamesstraat5.nl](http://www.elmorejamesstraat5.nl)



## Bert Bimmel Makelaardij

Badhuisstraat 16  
4381 LS, Vlissingen

[www.bertbimmel.nl](http://www.bertbimmel.nl)  
0118 - 414 014



Scan Mij!