

Alphen aan den Rijn

Brederodestraat 18 | Vraagprijs € 369.000 k.k.

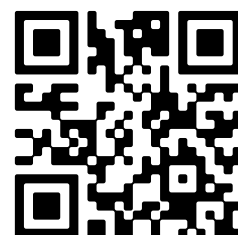


BESCHIKBAAR



Type object:	Tussenwoning
Bouwjaar:	1935
Woonoppervlakte:	75 m ²
Perceeloppervlakte:	129 m ²
Inhoud:	265 m ³
Aantal kamers:	3 kamers (2 slaapkamers)
Website:	www.brederodestraat18.nl


Houtman & de Vogel
Makelaars met pit



Omschrijving

Brederodestraat 18, 2406 XS Alphen aan den Rijn

Sfeervol en rustig wonen in een modern gerenoveerd pand, in het bruisende centrum van Alphen aan den Rijn!

In het charmante oude centrum van Alphen aan den Rijn ligt deze verrassende tussenwoning verscholen: een voormalig bedrijfspand dat met veel smaak en oog voor detail is getransformeerd tot een instapklare, gelijkvloerse woning. Modern, sfeervol en van alle gemakken voorzien. Een unieke kans voor wie op zoek is naar karakter, comfort én een toplocatie!

Wonen waar alles dichtbij is!

Stap de voordeur uit en je staat binnen enkele minuten midden in het gezellige hart van Alphen aan den Rijn. Winkels, restaurants, cafés, supermarkten en andere voorzieningen liggen letterlijk om de hoek. Je geniet hier van het levendige stadsleven, zonder in te leveren op rust en privacy. Ook wandel je zó naar het nabijgelegen Park Rijnstroom of recreatiegebied Zegersloot.

Reis je regelmatig naar Leiden, Utrecht, Den Haag of Amsterdam? Dankzij de centrale ligging én het NS-station op loop- of fietsafstand is de woning ook voor forenzen ideaal.

Indeling

Begane grond

Via de nette entreehal bereik je alle vertrekken. De woning is volledig gelijkvloers en daarmee geschikt voor alle levensfasen.

De lichte woonkamer is stijlvol afgewerkt met een warme houtkleurige laminaatvloer en openslaande deuren naar de tuin. Dankzij meerdere dakramen valt het daglicht hier rijkelijk naar binnen – een heerlijke leefruimte!

De open keuken (2020) is een echte blikvanger en sluit perfect aan bij het moderne interieur. Voorzien van een strak donker werkblad, glanzende taupe kastfronten en diverse inbouwapparatuur (inductiekookplaat, afzuigkap, combi-oven/magnetron, warmhoud lade, koelkast, vriezer en vaatwasser) is deze keuken klaar voor elke kookliefhebber.

De woning beschikt over twee comfortabele slaapkamers. De master bedroom is royaal en neutraal afgewerkt, ideaal voor een tweepersoonsbed en garderobekast. De tweede slaapkamer biedt volop flexibiliteit: perfect als werkkamer, kinderkamer of walk-in closet.

De badkamer is ruim, strak en modern betegeld in wit en grijs en voorzien van een douchecabine en wastafelmeubel. Daarnaast is er een apart toilet.

Buitenruimte

De zonnige achtertuin is een oase van rust met volop privacy. Een fijne plek voor een kop koffie in de ochtendzon of een borrel op een zomeravond. Dankzij de inbandige berging heb je ook voldoende ruimte voor fietsen, gereedschap of opslag.

Bijzonderheden:

- Instapklare, modern ingerichte en gelijkvloerse woning
- Volledig gerenoveerd met kwalitatief hoogwaardige afwerking
- Voorzien van 7 zonnepanelen
- Dak is recent vervangen en voorzien van isolatie
- Meerdere dakramen voor extra lichtinval
- Vernieuwd riool
- Airco!
- Zonnige en beschutte achtertuin
- Fantastisch gelegen in het oude centrum van Alphen aan den Rijn
- Op loopafstand van winkels, horeca, station en natuurgebieden

Ben je op zoek naar een unieke, instapklare woning met karakter én een topligging in het hart van Alphen aan den Rijn? Dan is dit jouw kans. Plan vandaag nog een bezichtiging, dit pareltje wil je niet missen!

Kenmerken

Vraagprijs:	€ 369.000 k.k.
Aanvaarding:	In overleg

Bouw

Object type:	Eengezinswoning, tussenwoning
Soort bouw:	Bestaande bouw
Bouwjaar:	1935
Soort dak:	Zadeldak

Oppervlakte en inhoud

Woonoppervlakte:	75 m²
Perceeloppervlakte:	129 m²
Inhoud:	265 m³
Gebouwgebonden buitenruimte:	9 m²

Indeling

Aantal kamers:	3 kamers (2 slaapkamers)
Aantal woonlagen:	1 woonlaag
Voorzieningen:	Zonnepanelen

Energie

Energielabel:	D
Verwarming:	Cv-ketel

Buitenruimte

Ligging:	In centrum, in woonwijk
Tuin:	Achtertuin, voortuin
Achtertuin:	22 m² (4 meter diep en 5.5 meter breed)
Ligging tuin:	Gelegen op het zuiden

Bergruimte

Soort parkeergelegenheid:	Parkeervergunningen
---------------------------	---------------------

Garage

Soort garage:

Geen garage

Op de kaart



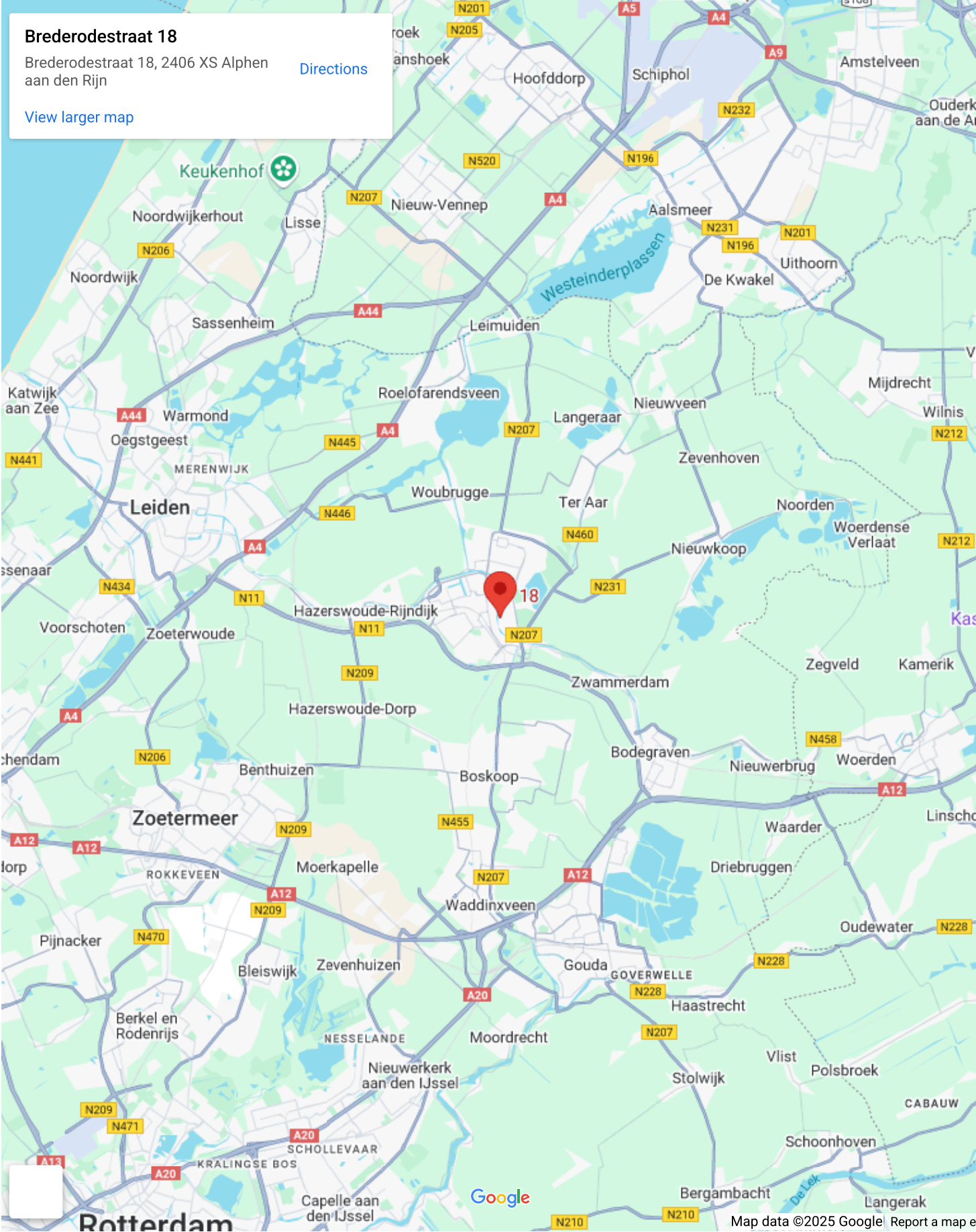
Op de kaart

Brederodestraat 18

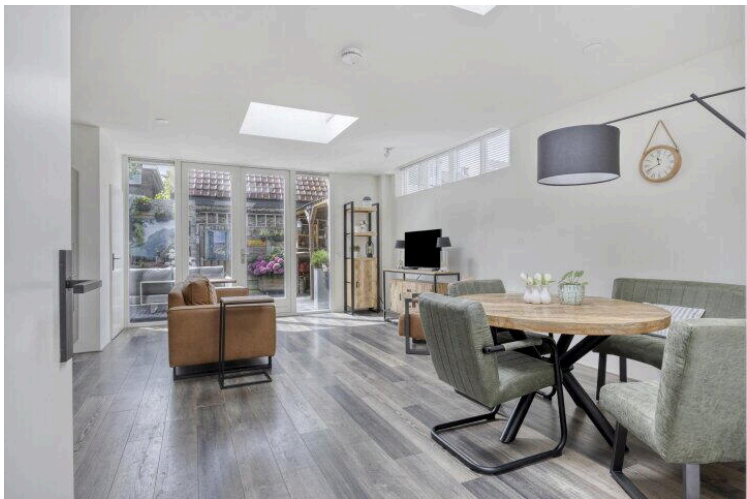
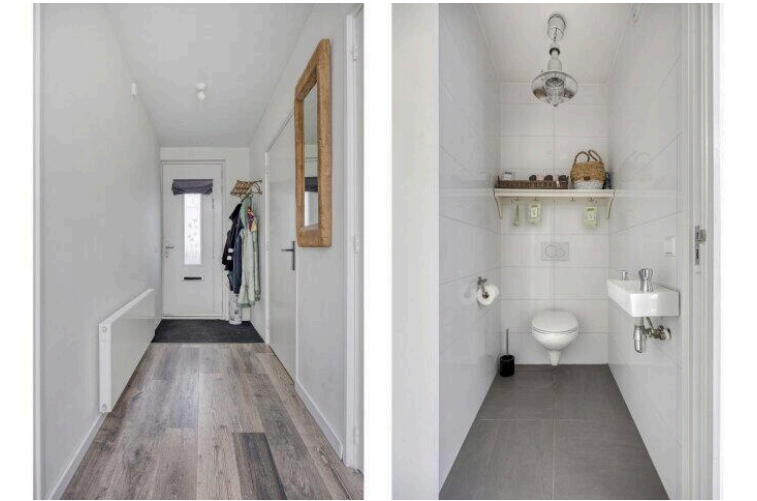
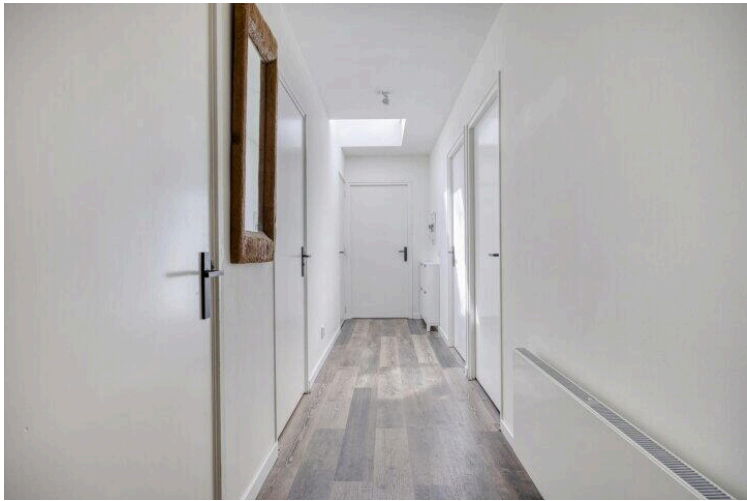
Brederodestraat 18, 2406 XS Alphen
aan den Rijn

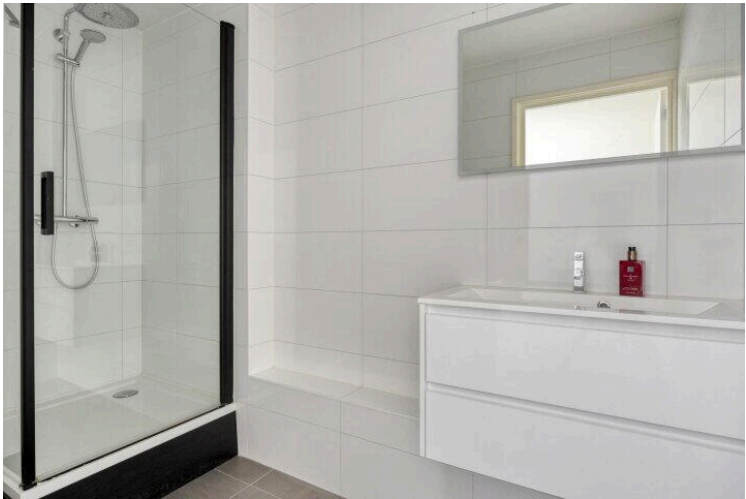
[Directions](#)

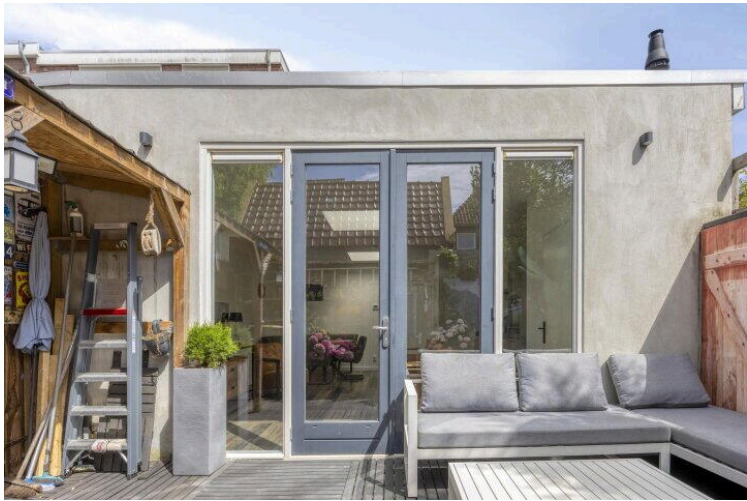
[View larger map](#)



Map data ©2025 Google [Report a map error](#)









Aan de plattegronden kunnen geen rechten worden ontleend
© Zibber www.zibber.nl

Brederodestraat 18

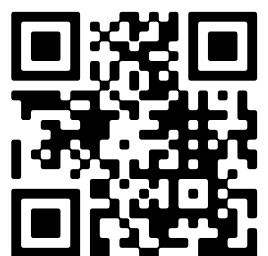
www.brederodestraat18.nl



Houtman & de Vogel Makelaardij

Euromarkt 3
2408 BA, Alphen aan den Rijn

www.houtmandevogel.nl
0172 - 234 406



📱 Scan Mij!