



Chromietdijk 16

ROOSENDAAL

Vraagprijs: € 350.000 k.k.

C&R MAKELAARS

0165 - 201 091

info@crmakelaars.nl

crmakelaars.nl

C&R
MAKELAARS

Kenmerken



Woonoppervlakte

130 m²

Perceeloppervlakte

179 m²

Aantal kamers

5 kamers

Aantal slaapkamers

4 slaapkamers

Bouwjaar

1977

Energie label

C



Omschrijving

Gelegen aan de Chromietdijk 16 in een rustige wijk in Roosendaal, combineert deze fijne woning rust en privacy met de nabijheid van winkels, scholen en uitvalswegen. De woonkamer is lekker ruim met

veel lichtinval, de halfopen keuken kijkt uit op de tuin. Boven zijn drie slaapkamers en een royale badkamer. De zolder biedt een vierde kamer en extra bergruimte. Buiten geniet je van een groene tuin met perenboom, een berging en een overkapping. Een fijne, complete woning op een toplocatie. Plan snel die bezichtiging in, voor je het weet ben je verkocht!!

Entree

Zodra je de voortuin binnenstapt en de ruime hal in loopt, voel je het meteen: dit is een huis waar je je thuis gaat voelen. In de hal vind je aan de linkerkant direct een apart toilet en een kapstok voor je jas. De sfeer is warm en uitnodigend, een heerlijke binnenkomer!

Wonen & Koken

De woonkamer is licht en royaal opgezet. De open gedraaide trap naar boven geeft meteen een speels accent aan de ruimte. Aan de rechterkant is een fijne zithoek gecreëerd met uitzicht op de voortuin via grote ramen, perfect om 's avonds te ontspannen met een goed boek of film. Aan de achterzijde zorgen grote schuifdeuren voor een mooie overgang naar de tuin; je kunt hier een grote eettafel kwijt of een gezellige extra zithoek creëren. De halfopen keuken sluit naadloos aan op de woonkamer. Netjes afgewerkt, voorzien van inbouwapparatuur, een groot raam en veel ruimte.

Slapen, Dromen & Douchen

Op de eerste verdieping bevinden zich drie slaapkamers. De master bedroom is ruim, terwijl de tweede kamer – momenteel ingericht als kantoor, beschikt over een eigen balkon én een extra wastafel. De derde kamer is nu in gebruik als walk-in closet, maar kan weer worden omgetoverd tot slaapkamer. De badkamer is riant en van alle gemakken voorzien: een groot bad, aparte douche, toilet en een wastafelmeubel, alles uitgevoerd in beige tegels.

Op de tweede verdieping bevindt zich een vierde slaapkamer met dakraam en volop ruimte voor een bed, bureau of zithoek. Aan beide zijden zijn er bergruimtes, waarvan één met aansluiting voor de wasmachine, super praktisch!

Tuinieren, Zonnen & Genieten

De achtertuin is heerlijk groen en speels aangelegd, met een mix van betegeling, beplanting en gezellige zitplekken. Direct aan de woning is plek voor een eettafel, perfect voor zwoele zomeravonden. De perenboom geeft een charmant accent aan het geheel. Achterin vind je een vrijstaande berging met een kleine overkapping, ideaal voor fietsen, gereedschap en tuinspullen.

Omgeving en Faciliteiten

De straat zelf is rustig, met voornamelijk bestemmingsverkeer. Precies zoals je het wilt: levendig genoeg, maar ook heerlijk privé.

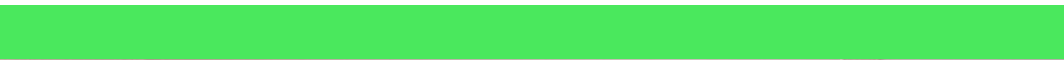
Toelichtingsclausule NEN2580:

De Meetinstructie is gebaseerd op de NEN2580. De Meetinstructie is bedoeld om een meer eenduidige manier van meten toe te passen voor het geven van een indicatie van de gebruiksoppervlakte. De Meetinstructie sluit verschillen in meetuitkomsten niet volledig uit, door bijvoorbeeld interpretatieverschillen, afrondingen of beperkingen bij het uitvoeren van de meting.

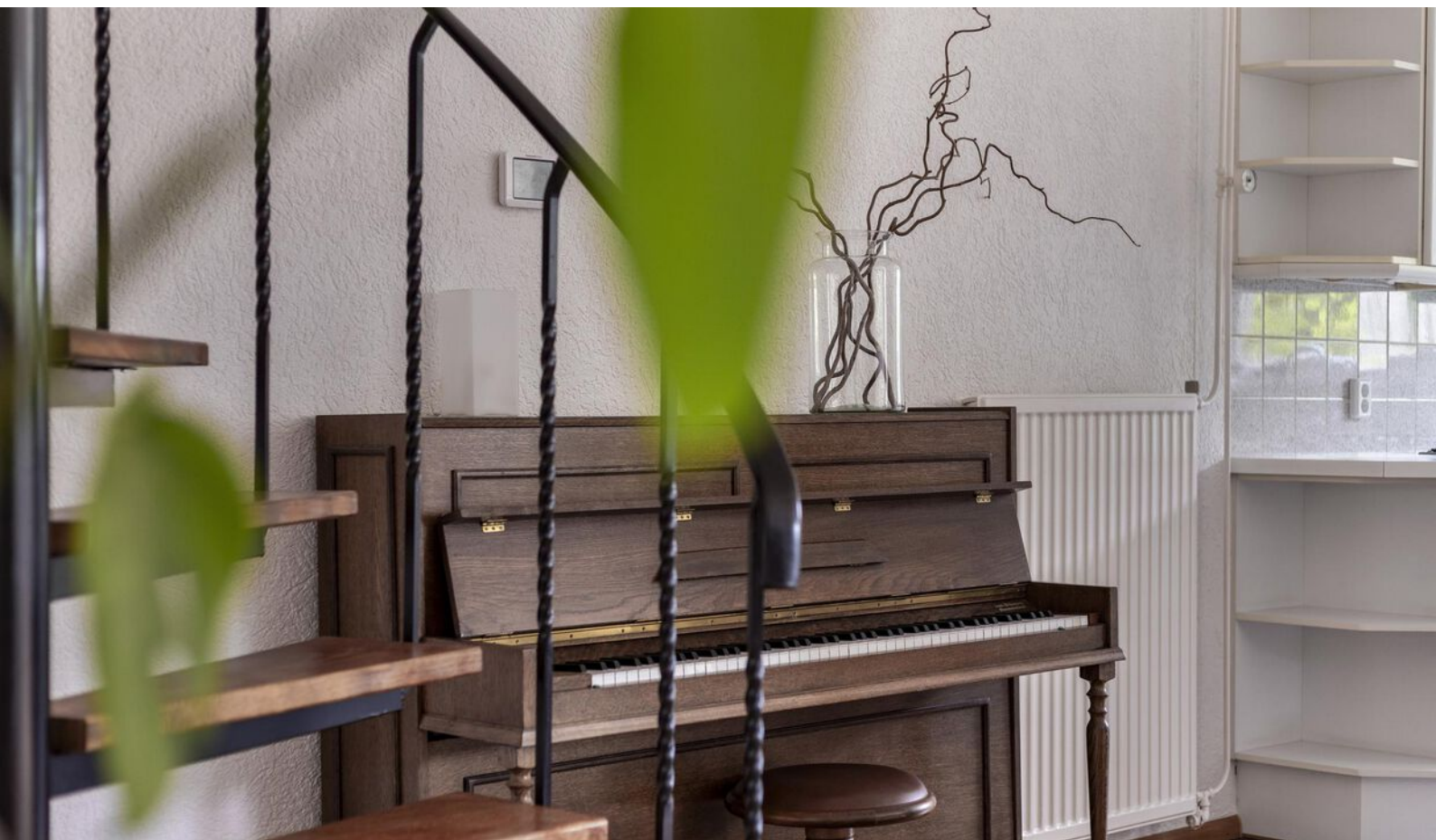
Foto's

































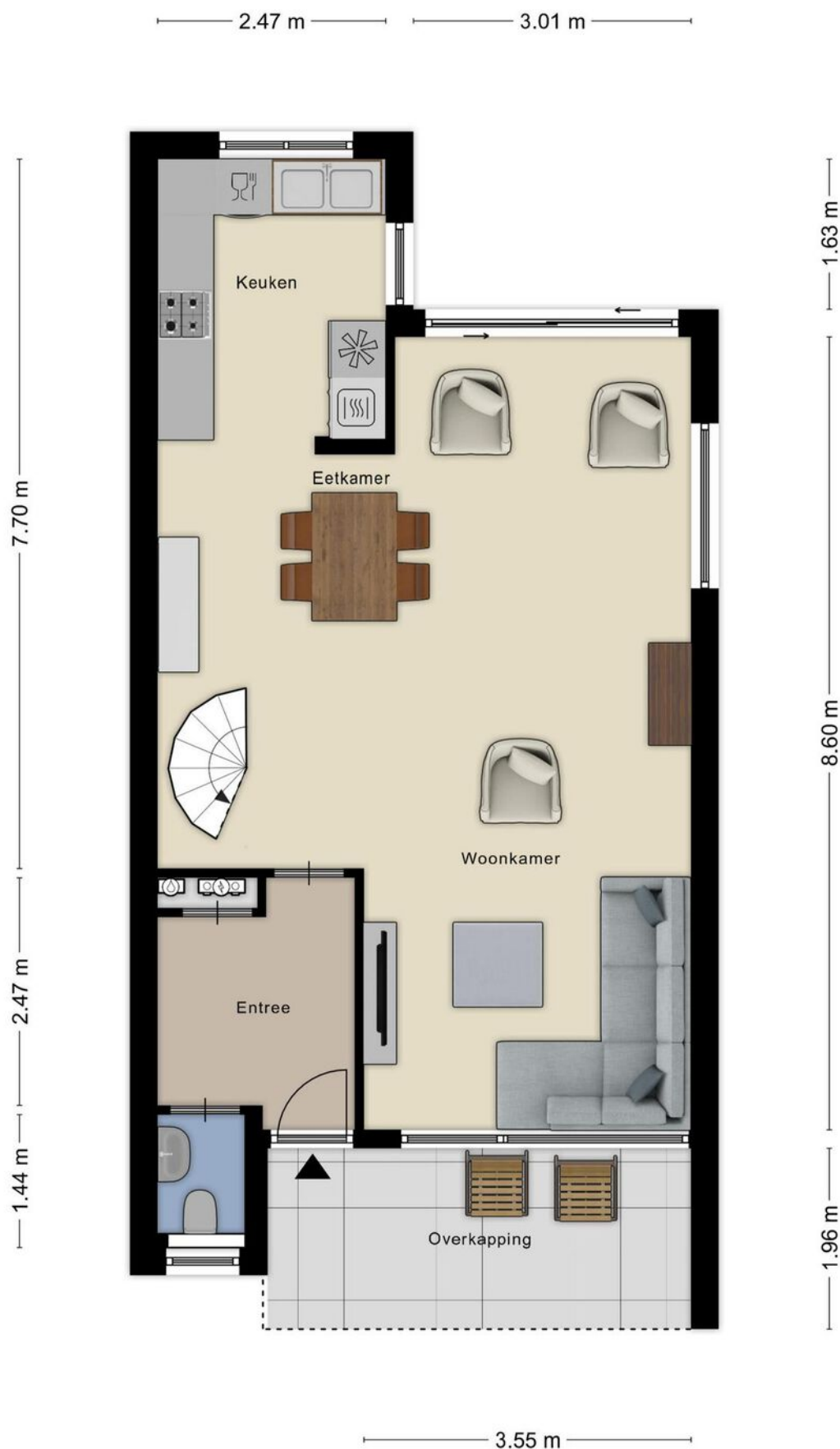




Plattegrond



Plattegrond



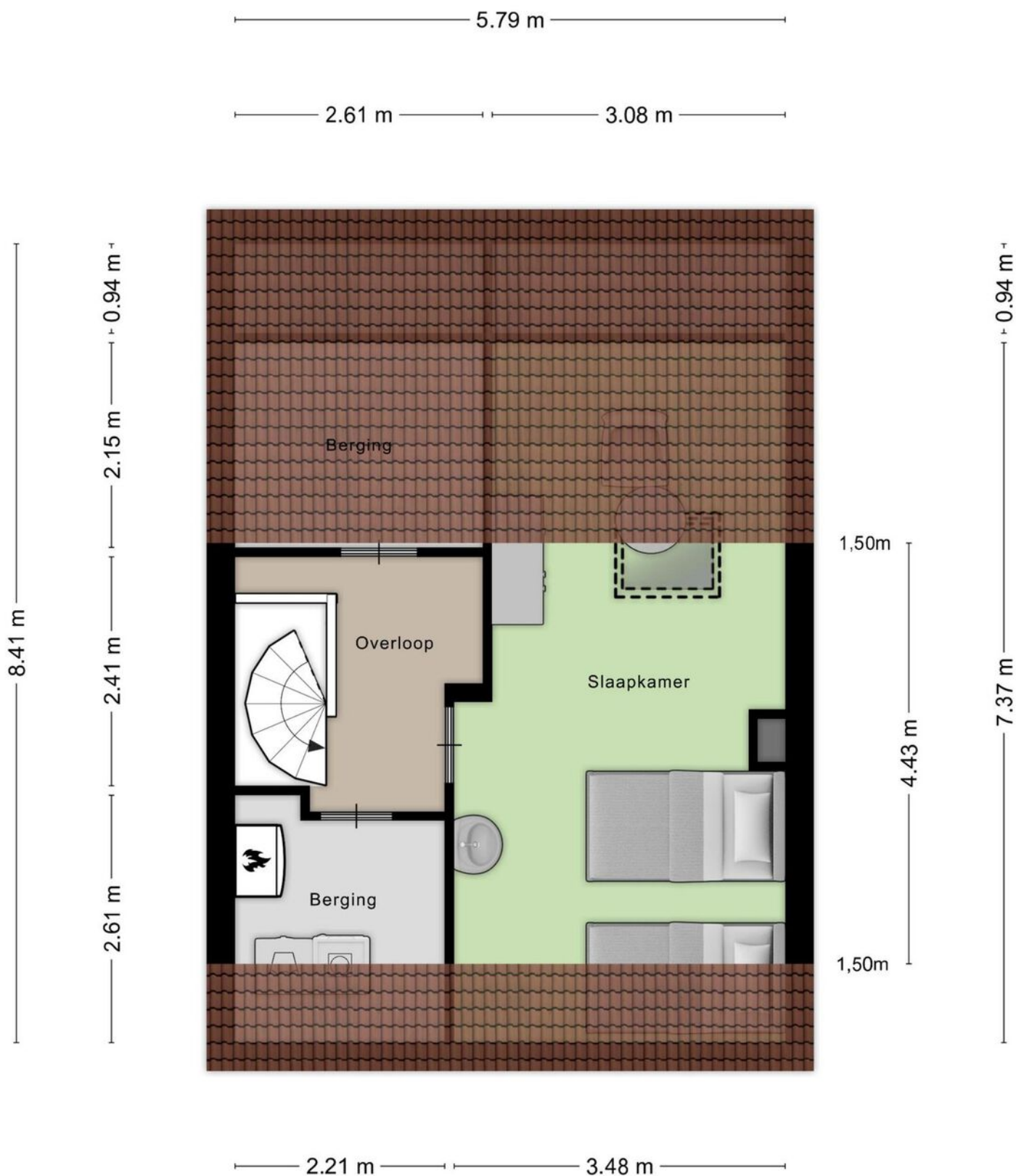
Aan de plattegronden kunnen geen rechten worden ontleend
© Zibber www.zibber.nl

Plattegrond



Aan de plattegronden kunnen geen rechten worden ontleend
© Zibber www.zibber.nl

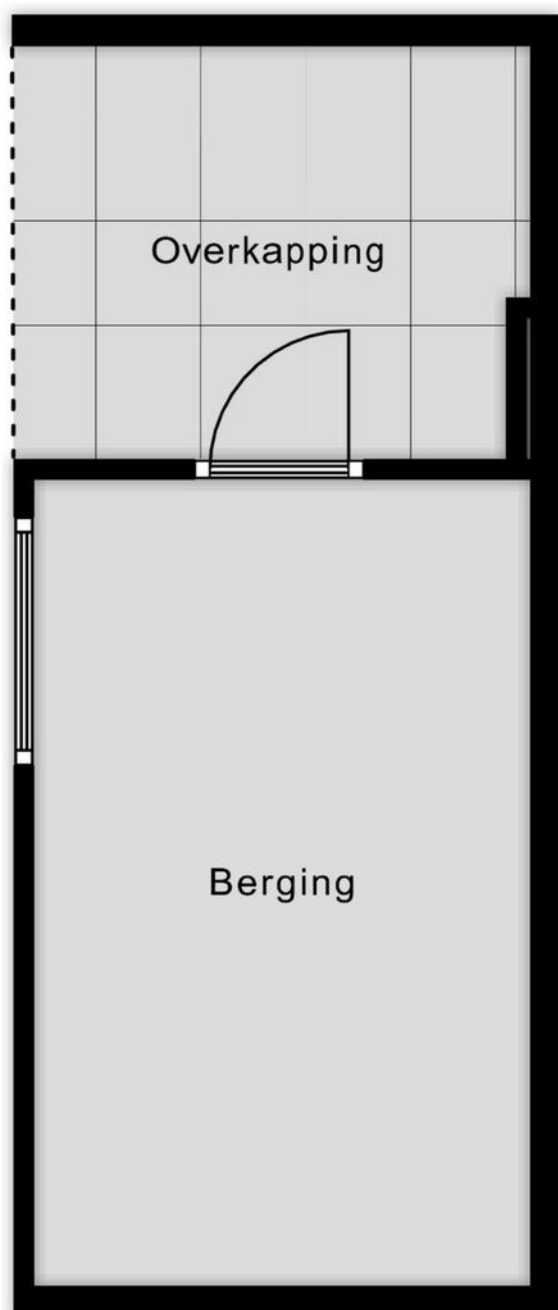
Plattegrond



Aan de plattegronden kunnen geen rechten worden ontleend
© Zibber www.zibber.nl

Plattegrond

2.47 m



1.97 m

3.84 m

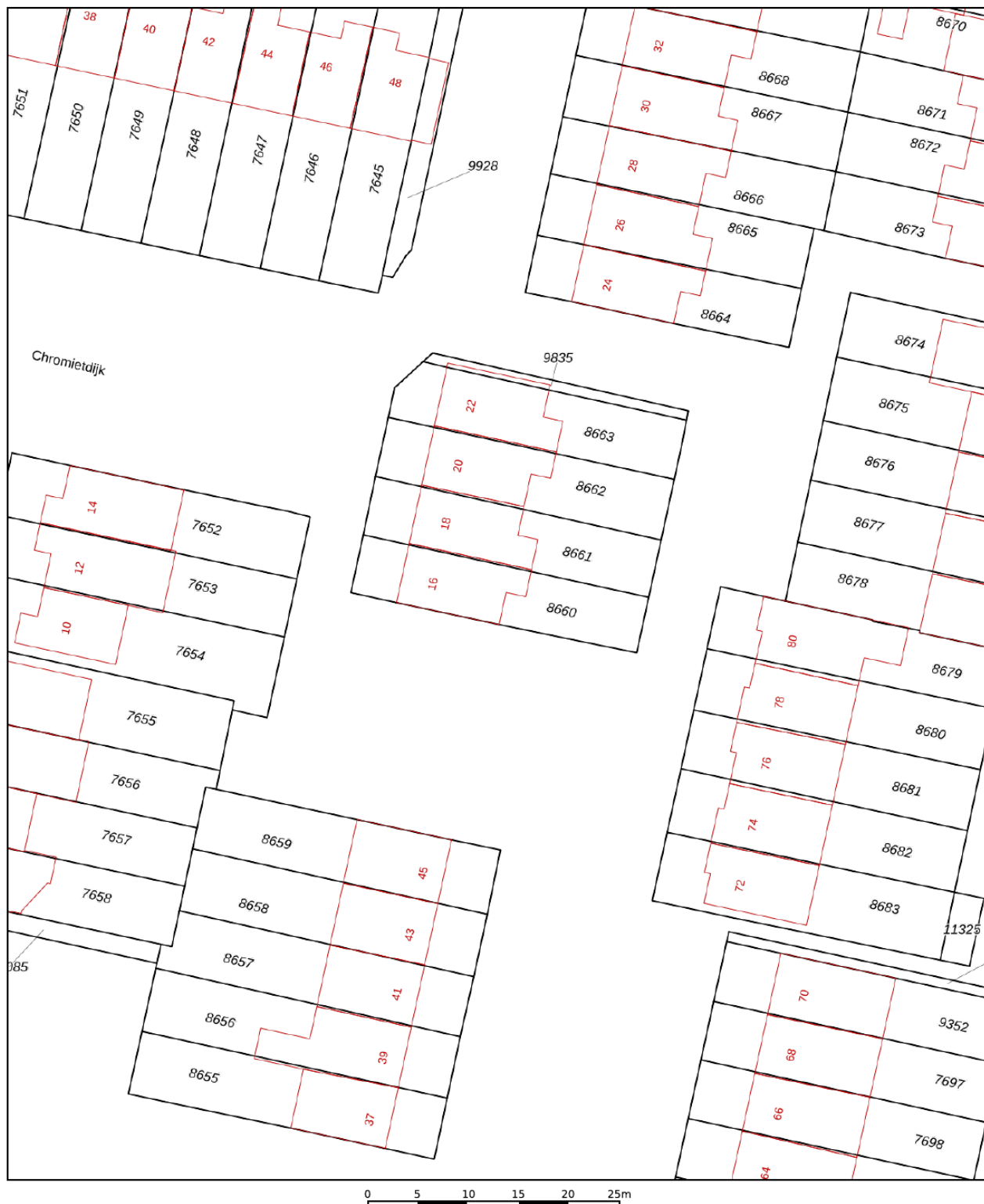
5.91 m

2.36 m

Kadastrale kaart

Kadastrale kaart

Uw referentie: ---



12345

25

Deze kaart is noordgericht

Perceelnummer.

Huisnummer

Vastgestelde kadastrale grens

Voorlopige kadastrale grens

Administratieve kadastrale grens

Bebouwing

Schaal 1: 500

Kadastrale gemeente

Sectie

Perceel

Roosendaal en Nispen

C

8660

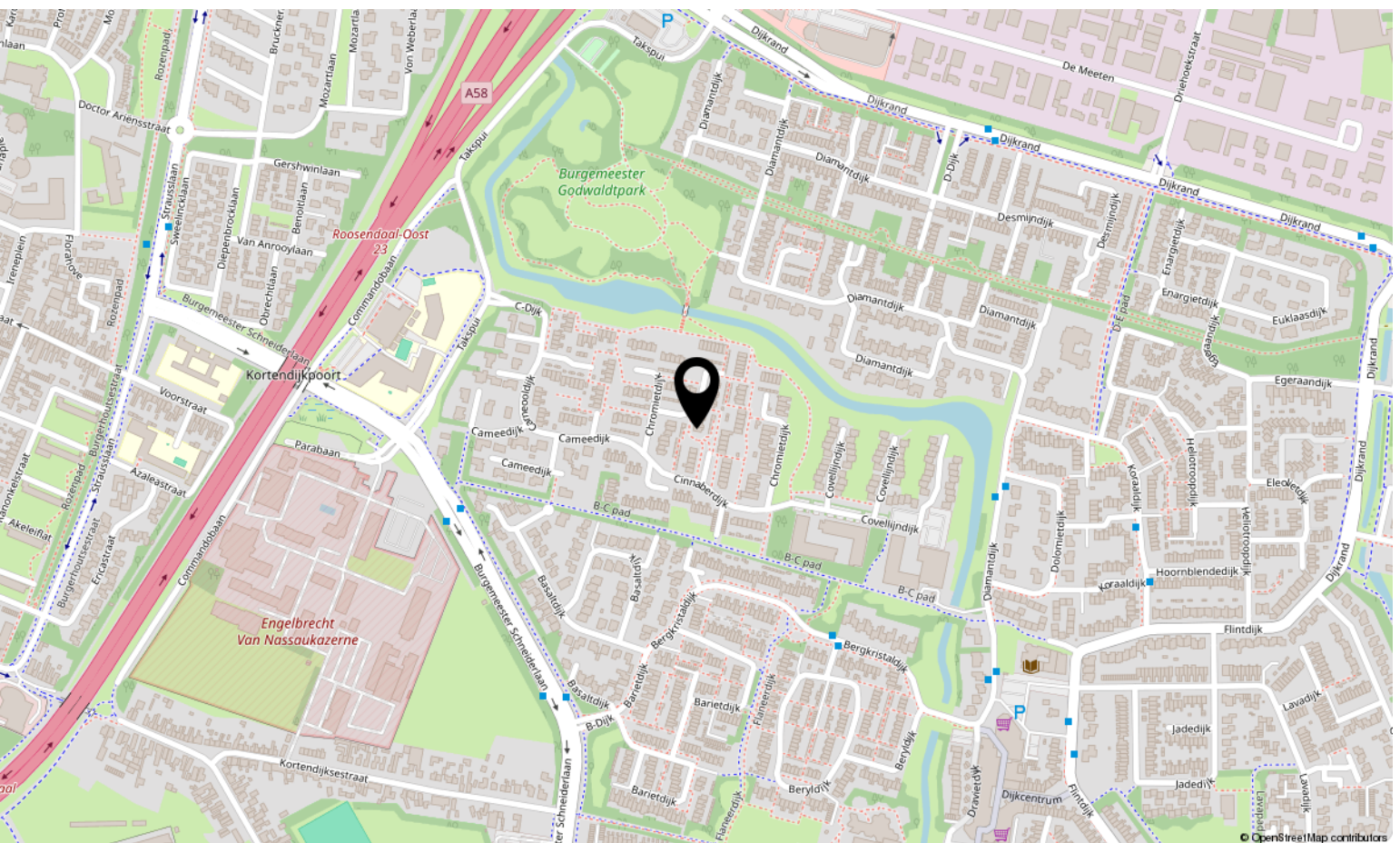
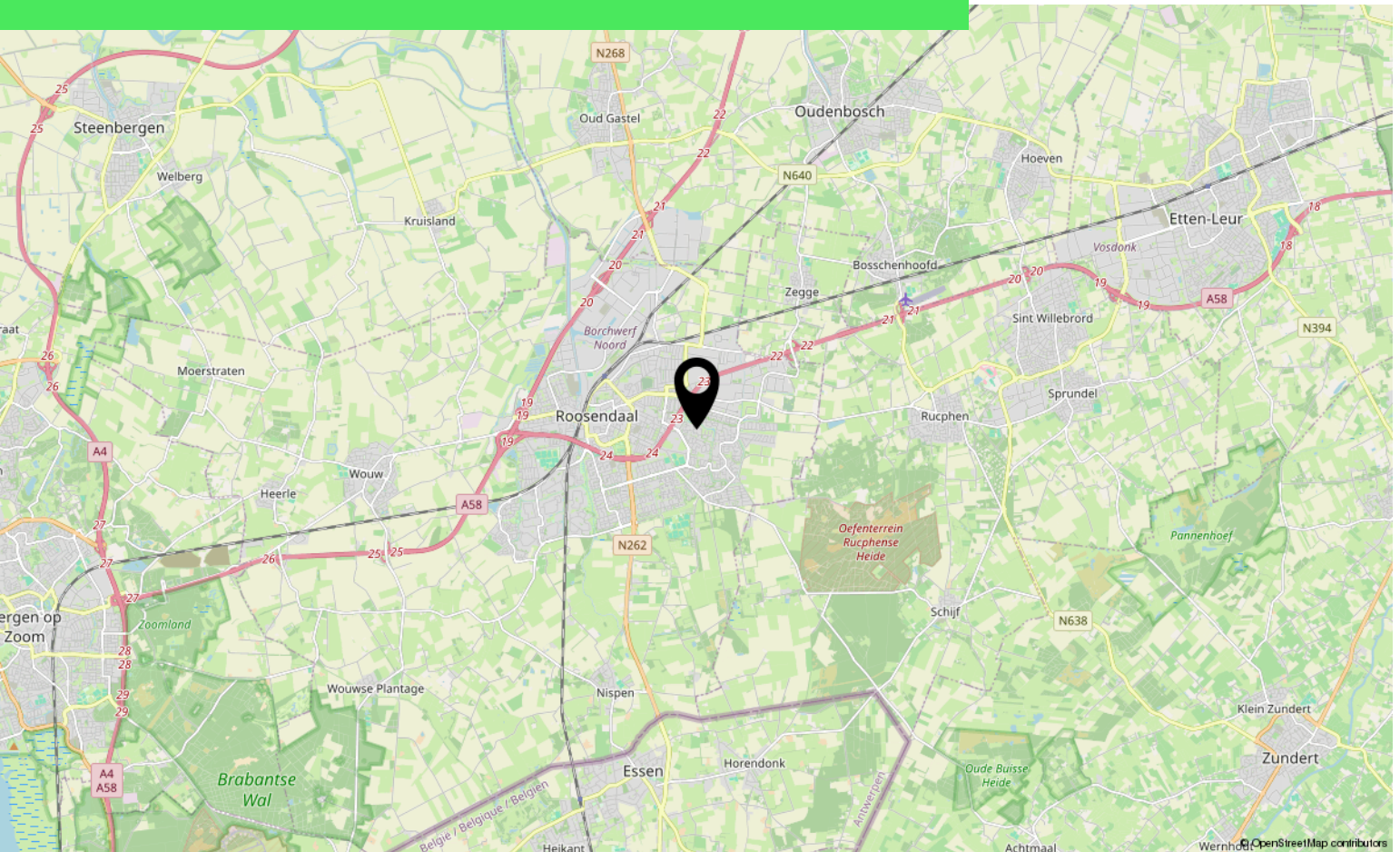
Aan dit uittreksel kunnen geen betrouwbare maten worden ontleend.
De Dienst voor het kadaster en de openbare registers behoudt zich de intellectuele
eigendomsrechten voor, waaronder het auteursrecht en het databankenrecht.

Voor een eensluitend uittreksel, geleverd op 17 juli 2024
De bewaarder van het kadaster en de openbare registers

kadaster



Locatie op kaart



Aantekeningen

[illegible]

Over ons



HOI! WIJ ZIJN
C&R MAKELAARS

Woon jij in Roosendaal of omstreken en ben je van plan je huis te gaan verkopen? Dan ben je bij ons aan het juiste adres! We hebben makelaardij en marketing onder 1 dak en zijn hiermee groot genoeg om op te vallen en klein genoeg om met een persoonlijke aanpak te werk te kunnen gaan.

Van onze klanten onze ambassadeurs maken. Dat is onze missie. Klanten die zo tevreden zijn, dat ze C&R Makelaars bij hun vrienden en familie aanraden. Hoe bereik je dat? Bij C&R Makelaars doen wij het net even anders. Wij zijn de nieuwe generatie met een frisse blik en topdiensten. Daarmee gaan wij sa-men met jou voor succes!

C&R MAKELAARS

0165 – 201 091

info@crmakelaars.nl

crmakelaars.nl





Interesse?

Neem contact met ons op!

C&R MAKELAARS

0165 - 201 091

info@crmakelaars.nl

crmakelaars.nl

C&R
MAKELAARS