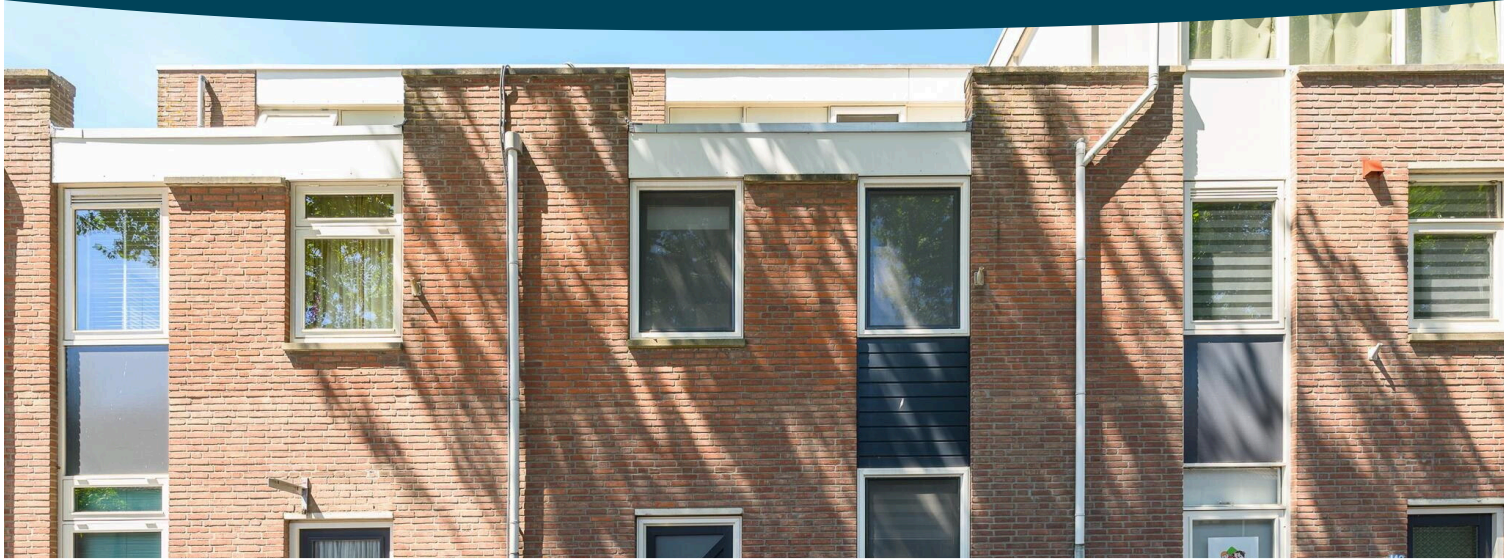


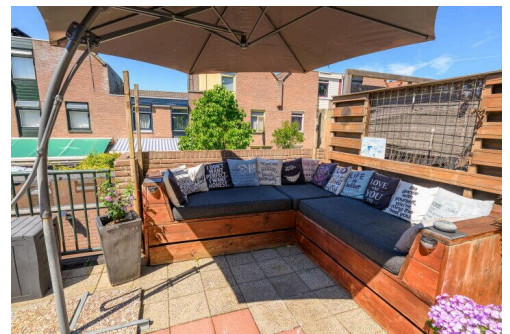
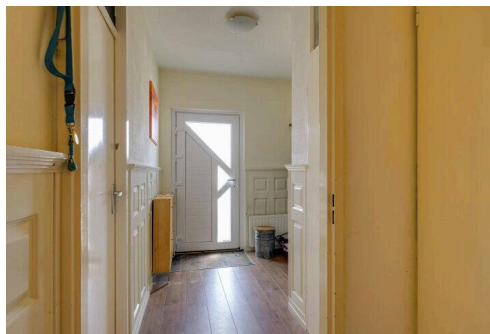
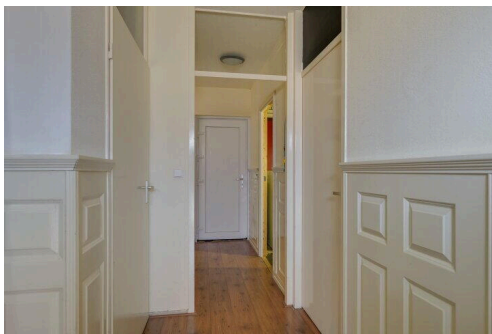
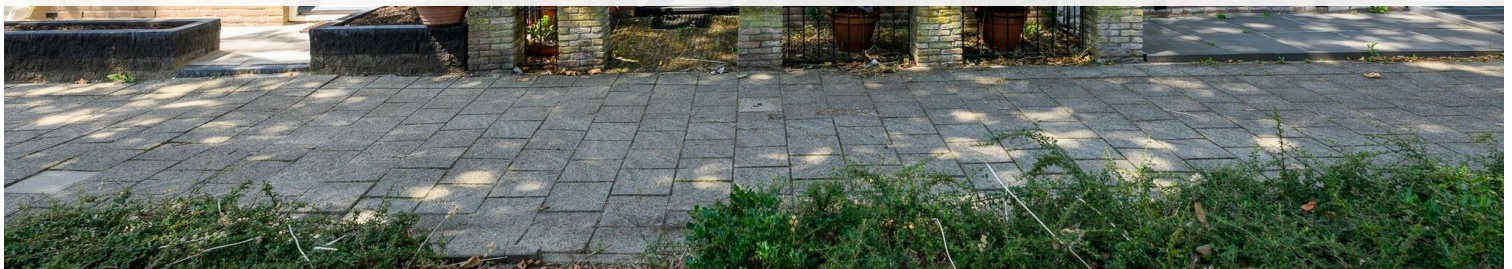
Zoetermeer

Parkdreef 145 | Vraagprijs € 425.000 k.k.



TE KOOP

WWW.PARKDREEF145.NL



- Type object:** Tussenwoning
Bouwjaar: 1980
Woonoppervlakte: 93 m²
Inhoud: 347 m³
Aantal kamers: 4 kamers (3 slaapkamers)
Website: www.parkdreef145.nl

KLEURRIJK
MAKELAARS.NL



Omschrijving

Parkdreef 145, 2724 ET Zoetermeer

Ruime eengezinswoning met eigen garage en een royaal dakterras op het westen, gelegen in de groene en kindvriendelijke wijk Seghwaert. De woning beschikt over vier kamers, waarvan drie slaapkamers, en is praktisch ingedeeld met de woonkamer en het dakterras op de eerste etage. Dankzij de grote raampartijen is het huis licht en comfortabel, met volop mogelijkheden voor een werkplek of hobbyruimte op de begane grond. De 2e etage biedt de mogelijkheid tot het creëren van een extra ruime (slaap)kamer middels een opbouw.

De ligging is prettig: op korte afstand van winkelcentra Seghwaert en Leidsewallen, beide met een breed aanbod aan winkels, supermarkten en horeca. Ook de RandstadRailhaltes en uitvalswegen richting de A12 zijn goed bereikbaar. In de wijk vind je meerdere speelgelegenheden, basisscholen en veel groen in de directe omgeving.

Indeling

Begane grond:

Via de entree aan de voorzijde kom je binnen in de hal met toegang tot het toilet, meterkast en trap naar de eerste verdieping. Aan de voorzijde bevindt zich een ruime (slaap)kamer, die ook goed dienst kan doen als werk- of hobbyruimte. Aan de achterzijde is een praktische berging aanwezig, welke ook vanuit de hal bereikbaar is.

1e etage:

Op de eerste verdieping bevindt zich de woonkamer met toegang tot het riante dakterras op het westen, waar je tot in de avond van de zon kunt genieten. De open keuken ligt aan de voorzijde en is voorzien van diverse inbouwapparatuur zoals een oven, ruime koelkast, 4-pits gaskookplaat en een vaatwasser. Aan de voorzijde bevindt zich tevens een extra kamer, geschikt als werk- of slaapkamer. Op deze verdieping is ook een separate toiletruimte aanwezig.

2e etage:

Op de bovenste verdieping bevindt zich een ruime slaapkamer over de volledige breedte van de woning, gelegen aan de achterzijde. Vanaf de overloop zijn zowel de slaapkamer als de badkamer bereikbaar. Daarnaast is er een praktische bergkast met de opstelplaats voor de CV-ketel. De badkamer beschikt over douche en een wastafel met wastafelmeubel.

Wetenswaardigheden:

- Bouwjaar: 1980;
- Energielabel: B;
- Woonoppervlakte: 93 m²;
- Maandelijkse VvE bijdrage:
- Eigen garage;
- Waterontharder (2022);
- 8 zonnepanelen, 410Wp per zonnepaneel (2023)
- Ruim en zonnig dakterras (W);
- Kruipruimte geïsoleerd met schelpen;
- Oplevering in overleg.

Interesse in deze woning? Schakel direct uw eigen NVM-aankoopmakelaar in.

Uw NVM-aankoopmakelaar komt op voor uw belang en bespaart u veel tijd, geld en zorgen.

Adressen van collega NVM-aankoopmakelaars in Zoetermeer vindt u op [Funda.nl](https://www.funda.nl).

Deze informatie is door ons met de nodige zorgvuldigheid samengesteld. Onzerzijds wordt echter geen enkele aansprakelijkheid aanvaard voor enige onvolledigheid, onjuistheid of anderszins, dan wel de gevolgen daarvan. Alle opgegeven maten en oppervlakten zijn indicatief.

Koopovereenkomst pas rechtsgeldig na ondertekening:

Een mondelinge overeenstemming tussen de particuliere verkoper en de particuliere koper is niet rechtsgeldig.

Met andere woorden: er is geen koop. Er is pas sprake van een rechtsgeldige koop als de particuliere verkoper en de particuliere koper de koopovereenkomst hebben ondertekend.

Dit vloeit voort uit artikel 7:2 Burgerlijk Wetboek. Een bevestiging van de mondelinge overeenstemming per e-mail of een toegestuurd concept van de koopovereenkomst wordt overigens niet gezien als een 'ondertekende koopovereenkomst'.

Kenmerken

Vraagprijs:	€ 425.000 k.k.
Aanvaarding:	In overleg

Bouw

Object type:	Eengezinswoning, tussenwoning
Soort bouw:	Bestaande bouw
Bouwjaar:	1980
Soort dak:	Plat dak

Oppervlakte en inhoud

Woonoppervlakte:	93 m²
Inhoud:	347 m³
Overige inpandige ruimte:	6 m²
Externe bergruimte:	14 m²
Gebouwgebonden buitenruimte:	45 m²

Indeling

Aantal kamers:	4 kamers (3 slaapkamers)
Aantal badkamers:	1 badkamer
Badkamervoorzieningen:	Douche, wastafel, wastafelmeubel
Aantal woonlagen:	3 woonlagen
Voorzieningen:	Mechanische ventilatie, zonnecollectoren

Energie

Energielabel:	B
Isolatie:	Dakisolatie, muurisolatie, vloerisolatie, hr glas
Verwarming:	Cv-ketel
Warm water:	Cv-ketel
Cv ketel:	Hr combi nefit proline hrc 24/cw4 combiketel gas gestookt uit 2009 (eigendom)

Buitenruimte

Ligging:	Aan rustige weg, in woonwijk
----------	------------------------------

Tuin:	Achtertuintuin, zonneterras
Achtertuintuin:	46 m² (8.75 meter diep en 5.31 meter breed)
Ligging tuin:	Gelegen op het westen en

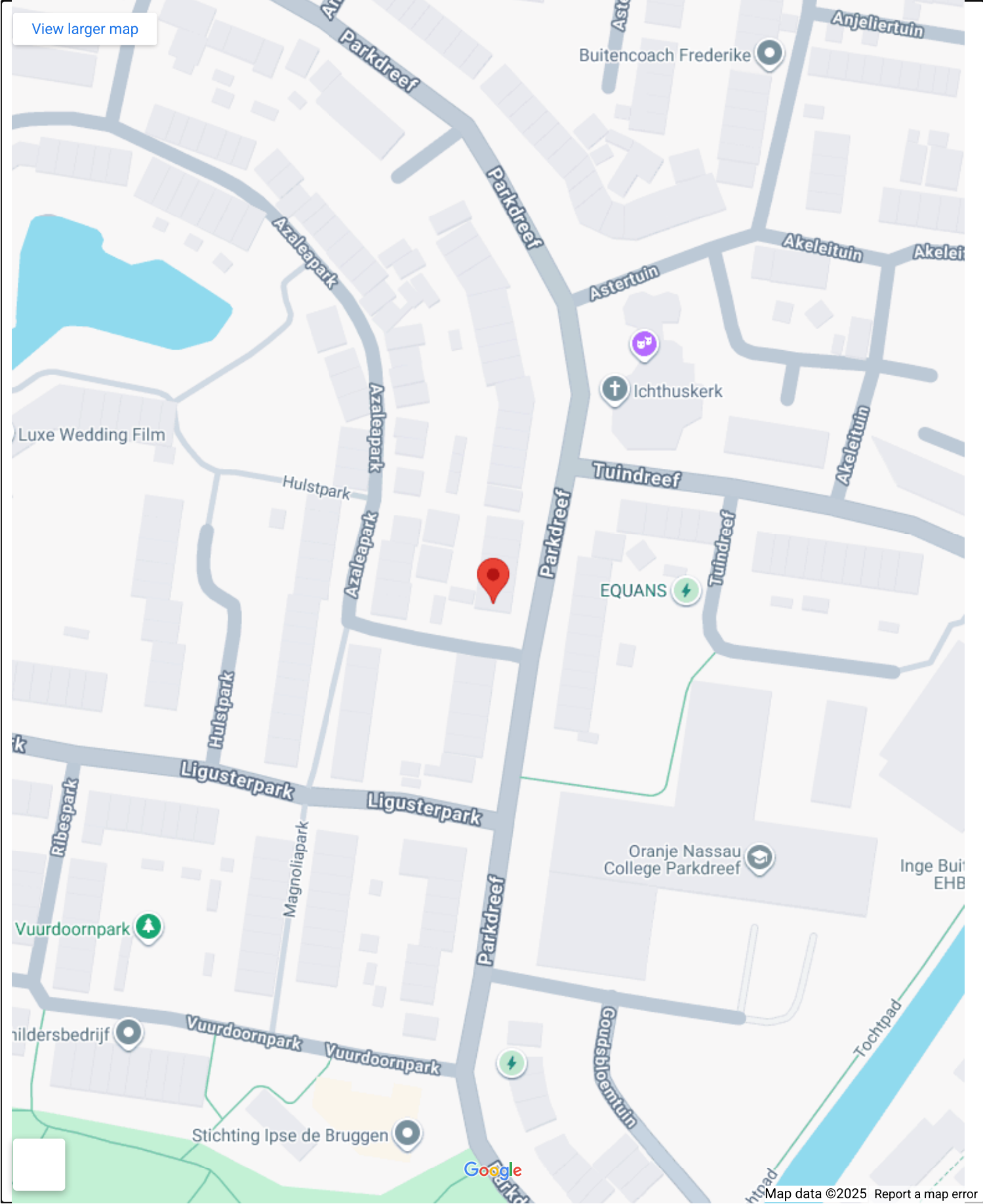
Bergruimte

Schuur berging:	Inpandig
Voorzieningen schuur:	Voorzien van elektra, voorzien van water
Soort parkeergelegenheid:	Openbaar parkeren, parkeergarage

Garage

Soort garage:	Garagebox
Capaciteit garage:	1 auto
Voorzieningen garage:	Elektra

Op de kaart



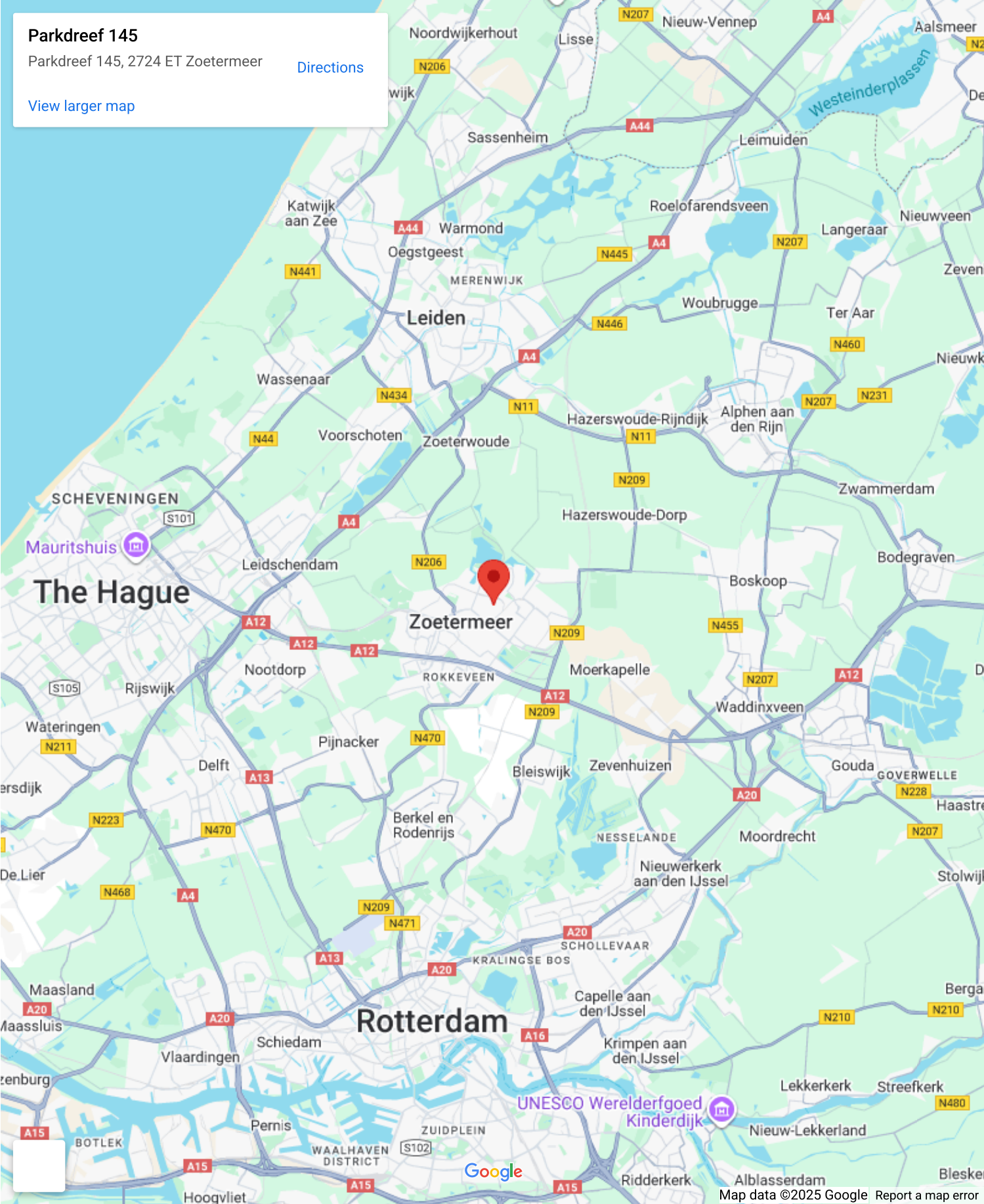
Op de kaart

Parkdreef 145

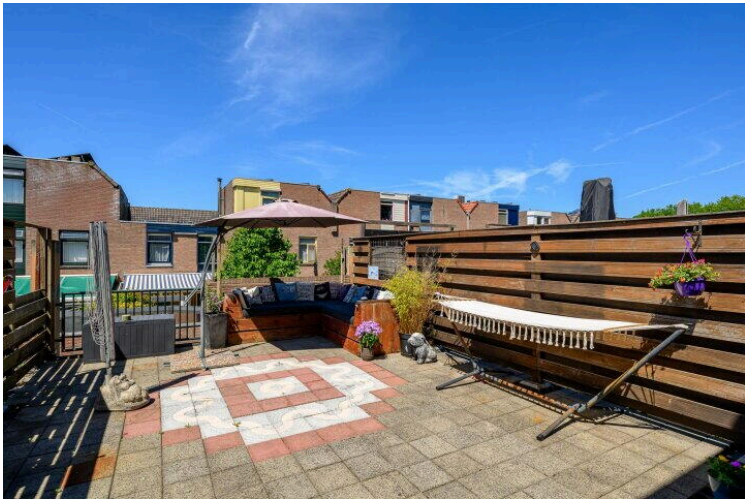
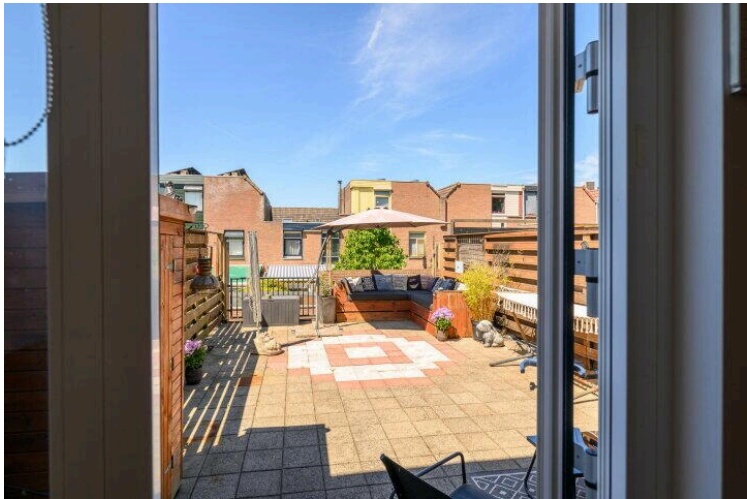
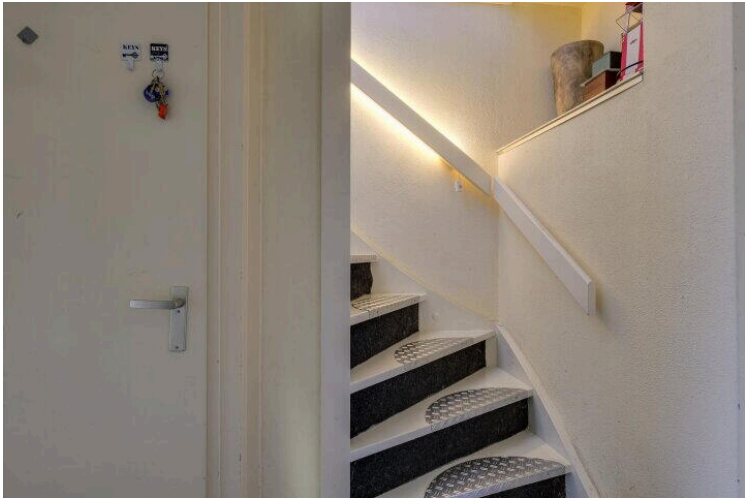
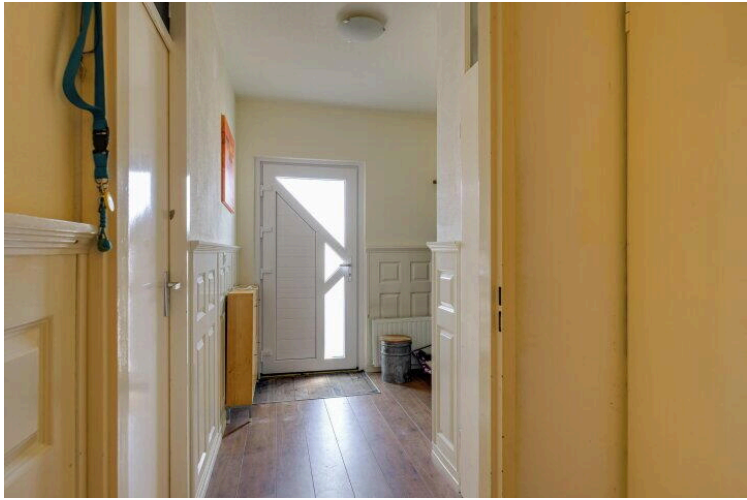
Parkdreef 145, 2724 ET Zoetermeer

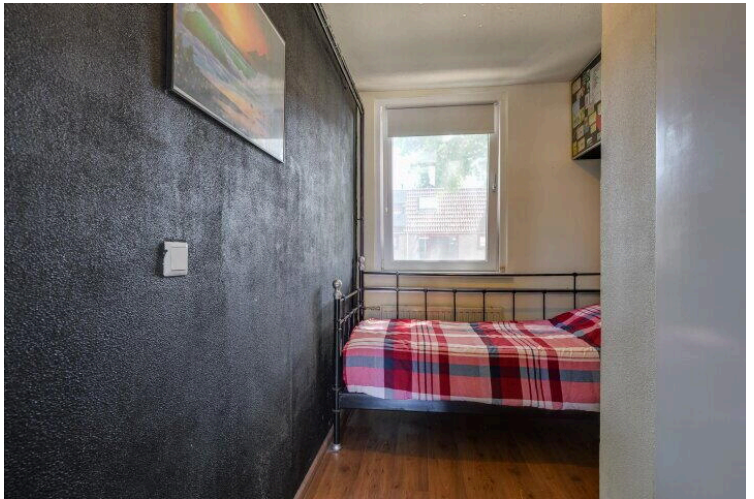
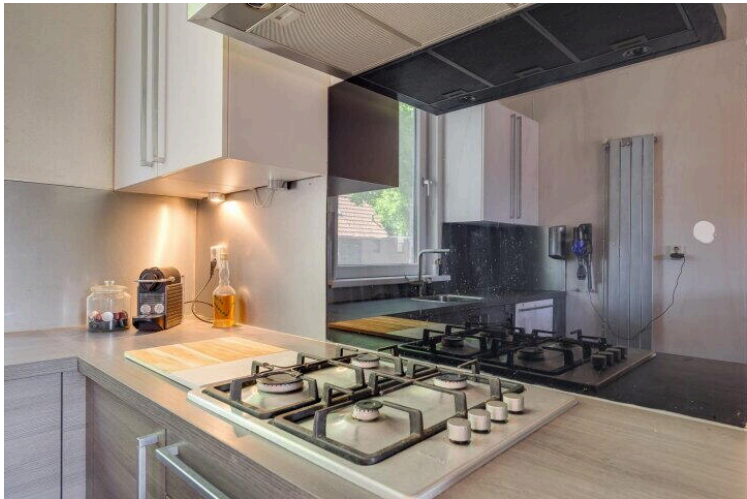
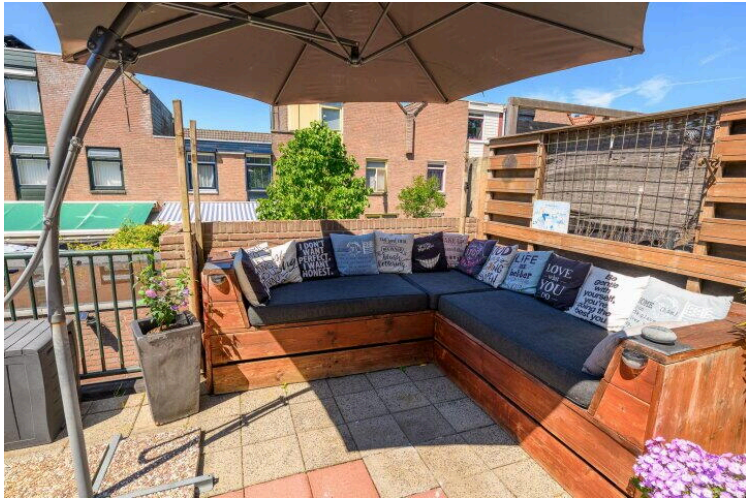
[Directions](#)

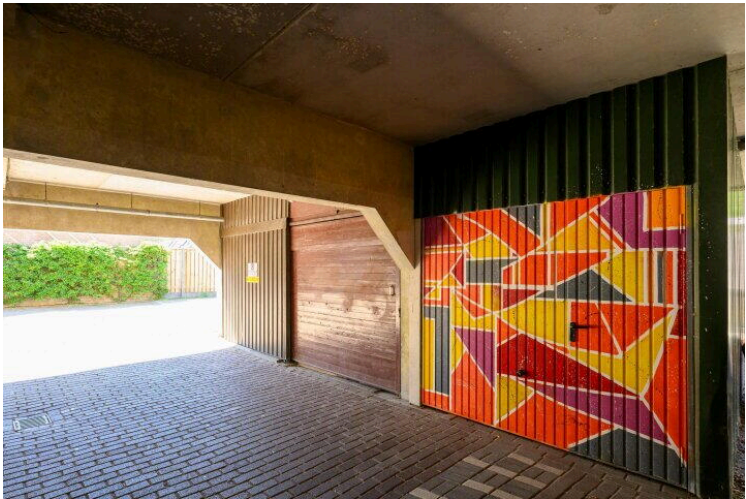
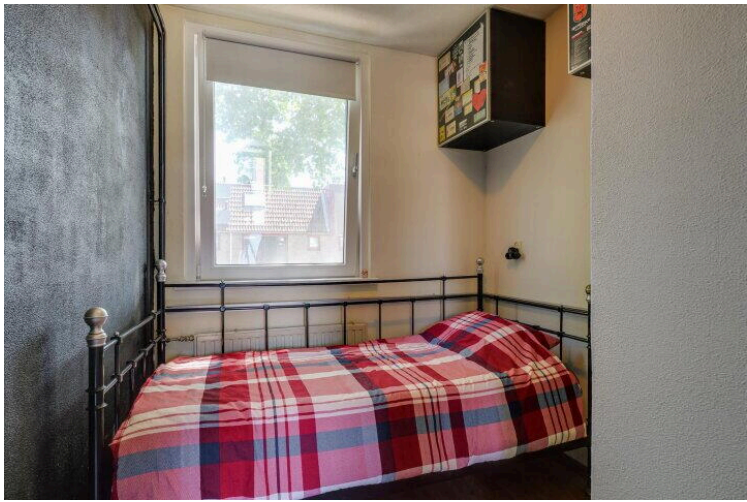
[View larger map](#)





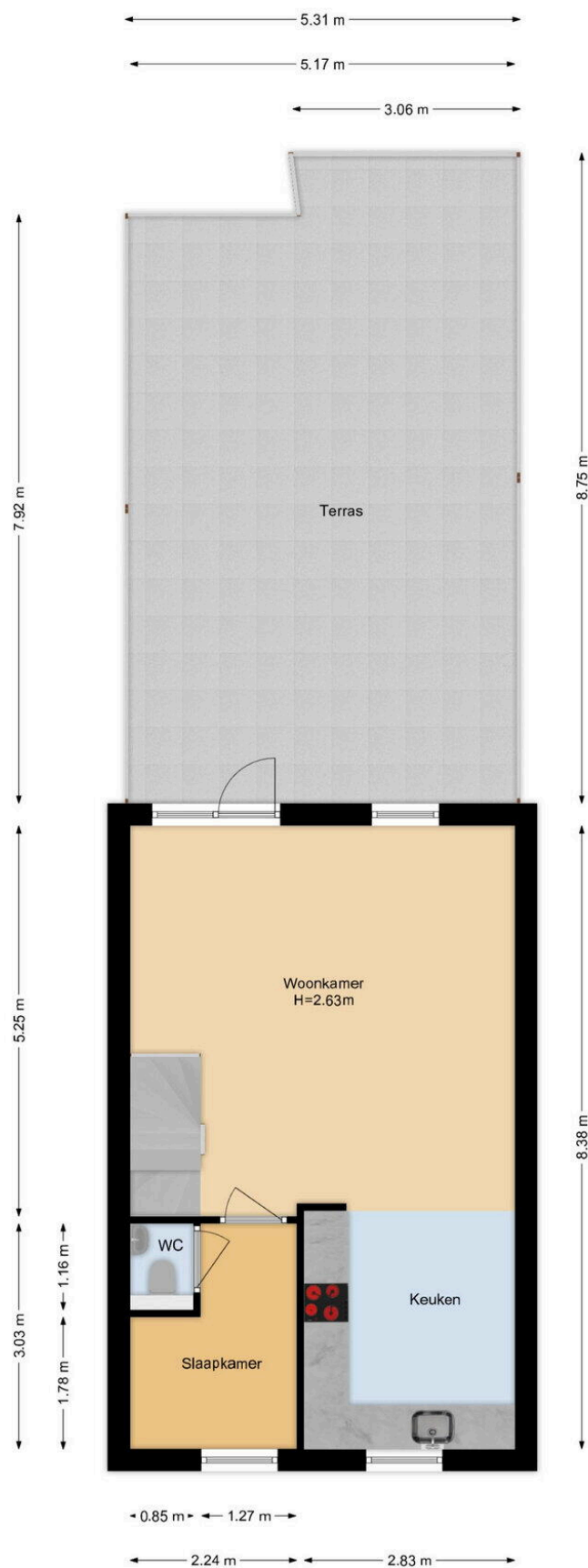








Parkdreef 145 Zoetermeer
1e Etage

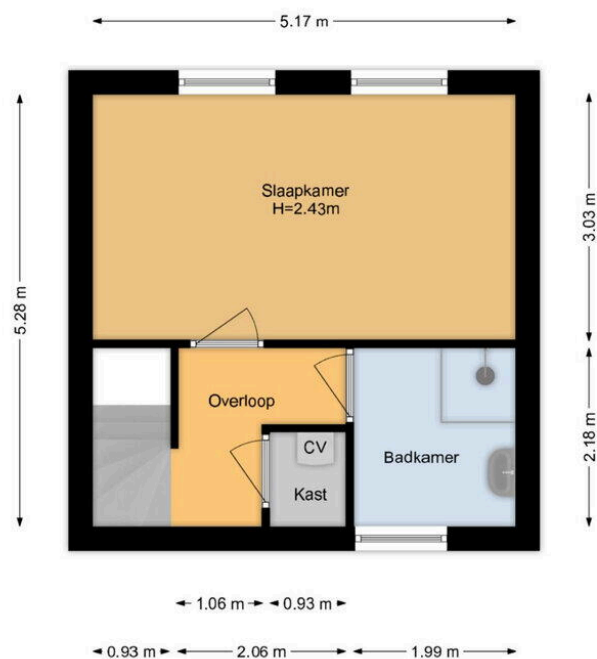


De plattegronden zijn geproduceerd voor promotionele doeleinden en ter indicatie.
Aan de plattegronden kunnen geen rechten worden ontleend.
www.woonkeur365.nl

Parkdreef 145 Zoetermeer
Begane Grond

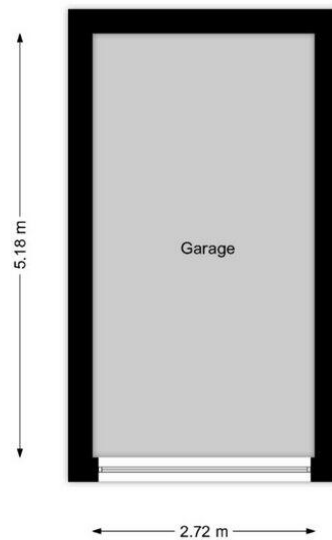


Parkdreef 145 Zoetermeer
2e Etage



De plattegronden zijn geproduceerd voor promotionele doeleinden en ter indicatie.
Aan de plattegronden kunnen geen rechten worden ontleend.
www.woonkeur365.nl

Parkdreef 145 Zoetermeer
Garage



De plattegronden zijn geproduceerd voor promotionele doeleinden en ter indicatie.
Aan de plattegronden kunnen geen rechten worden ontleend.
www.woonkeur365.nl

Parkdreef 145

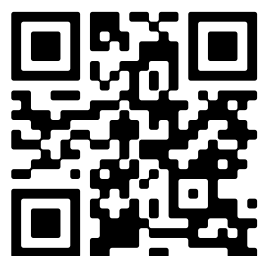
www.parkdreef145.nl



Kleurrijk NVM makelaars & taxateurs

Willem Dreeslaan 214
2729NJ, Zoetermeer

www.kleurrijkmakelaars.nl
079 - 203 3059



📱 Scan Mij!