

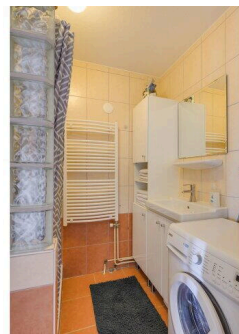
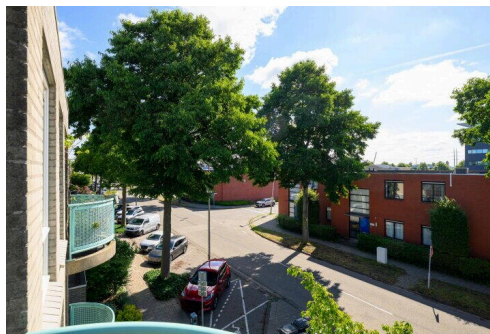
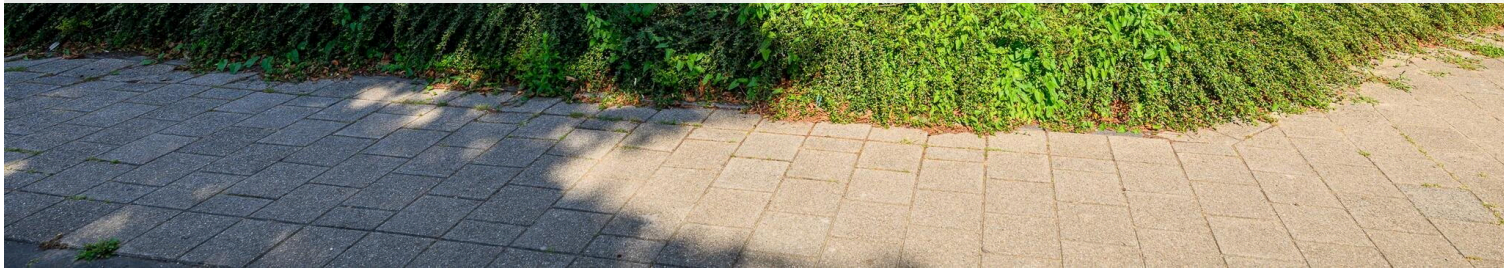
Zoetermeer

Spectrumsingel 245 | Vraagprijs € 325.000 k.k.



BESCHIKBAAR

WWW.SPECTRUMSINGEL245.NL



Type object: Galerijflat, appartement
Bouwjaar: 1990
Woonoppervlakte: 68 m²
Inhoud: 208 m³
Aantal kamers: 3 kamers (2 slaapkamers)
Website: www.spectrumsingel245.nl

KLEURRIJK
MAKELAARS.NL



www.kleurrijkmakelaars.nl | 079 - 203 3059

Omschrijving

Spectrumsingel 245, 2718 JS Zoetermeer

Ruim en praktisch ingedeeld 3-kamerappartement op de tweede verdieping, gelegen aan de rustige rand van de wijk Rokkeveen. Deze goed onderhouden woning beschikt over een lichte woonkamer, twee slaapkamers, een overdekt balkon op het zuidoosten en een eigen berging op de begane grond. Het appartement maakt deel uit van een kleinschalig en verzorgd complex, waar ook een lift aanwezig is.

De ligging is rustig en groen, direct naast het Burgemeester Hoekstrapark. In de omgeving zijn diverse voorzieningen te vinden zoals sportfaciliteiten, scholen en openbaar vervoer. Het winkelcentrum van Rokkeveen en station Zoetermeer zijn met de fiets of auto goed bereikbaar. Ook zijn er snelle verbindingen met de A12 richting Den Haag en Utrecht.

Indeling

Begane grond:

Overdekte brievenbussen en bellentableau. De entree via afgesloten toegangsdeur naar trappenhuis en liftinstallatie. Eigen fietsenberging op de begane grond.

1e etage:

Op de tweede verdieping van dit kleinschalige appartementencomplex bevindt zich dit verzorgde 3-kamerappartement. De centrale hal biedt toegang tot alle ruimtes.

Aan de voorzijde van de woning liggen de twee slaapkamers, beide goed van formaat en voorzien van prettig daglicht. Ter hoogte van de hal bevinden zich verder de meterkast, de badkamer en het separate toilet. De badkamer is voorzien van een douche, wastafel en de aansluiting voor de wasmachine. Het toilet is separaat.

De woonkamer is ruim opgezet en beschikt over grote raampartijen, wat zorgt voor een prettige lichtinval. Vanuit de woonkamer is er toegang tot het overdekte balkon, gelegen op het zuidoosten. Een fijne plek om buiten te zitten, beschermt tegen wind en regen.

De open keuken is direct vanuit de woonkamer te bereiken en praktisch ingericht. Deze is voorzien van inbouwapparatuur zoals een oven, 4-pits gaskookplaat en een vaatwasser. Aangrenzend bevindt zich een handige bergkast met de opstelling van de CV-ketel.

Bijzonderheden:

- Bouwjaar: 1990;
- Energielabel: B;
- Woonoppervlakte: 68 m²;
- 2e etage;
- Maandelijkse VvE bijdrage: 191,45;
- Nabij verschillende sportgelegenheden & recreatiegebied Burgemeester Hoekstrapark;
- Niet-bewoningsclausule van toepassing (verkoper is niet de eigenaar bewoner);
- Oplevering kan spoedig.

Benieuwd of dit jouw nieuwe thuis wordt? Maak snel een afspraak voor een bezichtiging!

Schakel direct uw eigen NVM-aankoopmakelaar in.

Uw NVM-aankoopmakelaar komt op voor uw belang en bespaart u veel tijd, geld en zorgen.

Adressen van collega NVM-aankoopmakelaars in Zoetermeer vindt u op [Funda.nl](https://www.funda.nl).

Deze informatie is door ons met de nodige zorgvuldigheid samengesteld. Onzerzijds wordt echter geen enkele aansprakelijkheid aanvaard voor enige onvolledigheid, onjuistheid of anderszins, dan wel de gevolgen daarvan. Alle opgegeven maten en oppervlakten zijn indicatief.

Koopovereenkomst pas rechtsgeldig na ondertekening:

Een mondelinge overeenstemming tussen de particuliere verkoper en de particuliere koper is niet rechtsgeldig.

Met andere woorden: er is geen koop. Er is pas sprake van een rechtsgeldige koop als de particuliere verkoper en de particuliere koper de koopovereenkomst hebben ondertekend. Dit vloeit voort uit artikel 7:2 Burgerlijk Wetboek. Een bevestiging van de mondelinge overeenstemming per e-mail of een toegestuurd concept van de koopovereenkomst wordt overigens niet gezien als een 'ondertekende koopovereenkomst'.

Kenmerken

Vraagprijs:	€ 325.000 k.k.
Aanvaarding:	In overleg
Bijdrage vve:	€ 191.45 p/m

Bouw

Object type:	Galerijflat, appartement
Soort bouw:	Bestaande bouw
Bouwjaar:	1990
Soort dak:	Plat dak

Oppervlakte en inhoud

Woonoppervlakte:	68 m²
Inhoud:	208 m³
Externe bergruimte:	5 m²
Gebouwgebonden buitenruimte:	6 m²

Indeling

Aantal kamers:	3 kamers (2 slaapkamers)
Aantal badkamers:	1 badkamer
Badkamervoorzieningen:	Douche, wastafel, wastafelmeubel, wasmachineaansluiting
Aantal woonlagen:	1 woonlaag
Voorzieningen:	Tv-kabel, lift, natuurlijke ventilatie

Energie

Energielabel:	B
Isolatie:	Muurisolatie, dubbel glas
Verwarming:	Cv-ketel
Warm water:	Cv-ketel
Cv ketel:	Combiketel gas gestookt (eigendom)

Buitenruimte

Ligging:	Aan bosrand, aan rustige weg, in woonwijk
Balkon dakterras:	Balkon

Tuin:	Zonneterras
Ligging tuin:	Gelegen op het zuidoosten

Bergruimte

Schuur berging:	Box
Voorzieningen schuur:	Voorzien van elektra
Soort parkeergelegenheid:	Openbaar parkeren

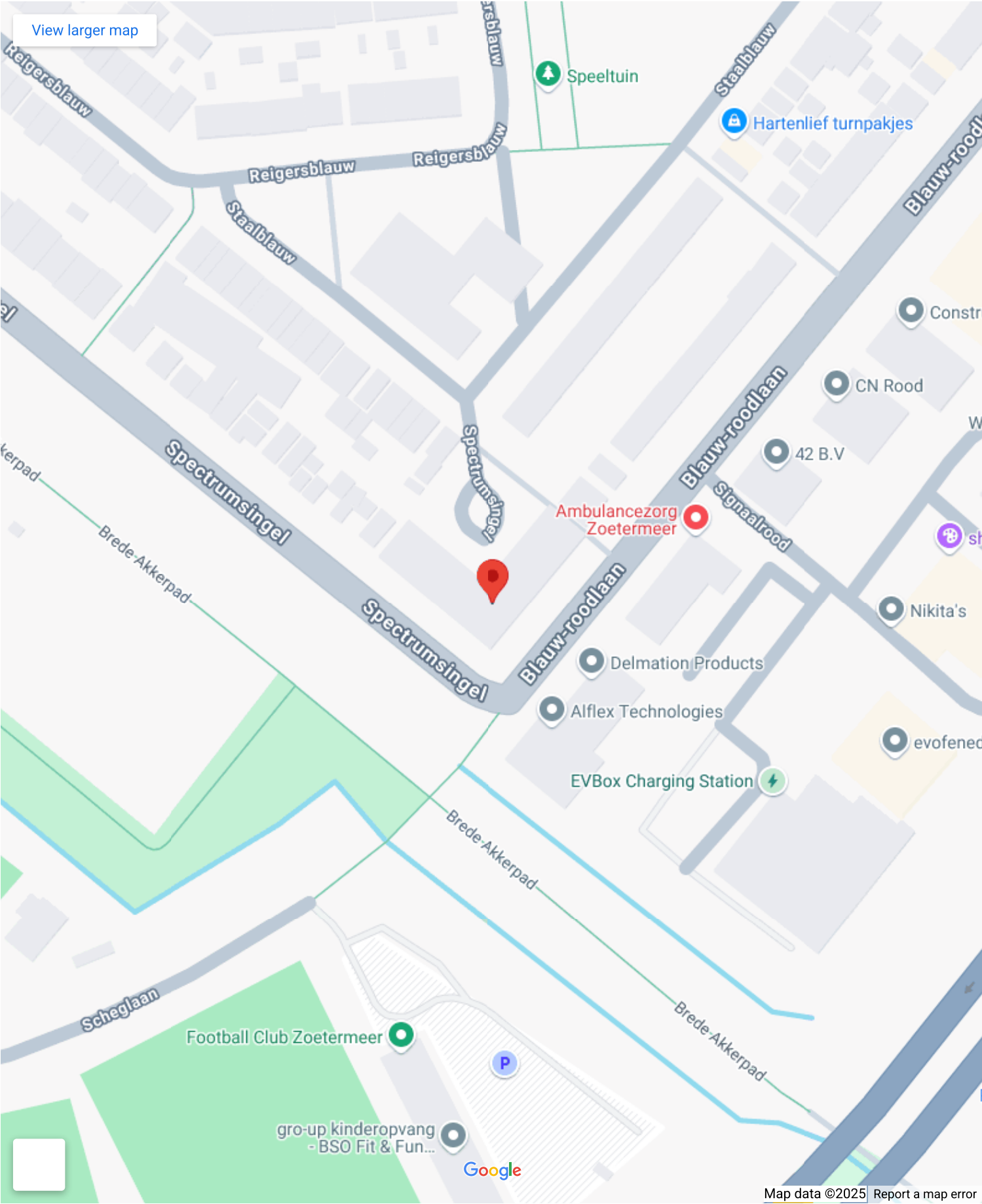
Garage

Soort garage:	Geen garage
---------------	-------------

VvE Checklist

Inschrijving kvk:	Ja
Jaarlijkse vergadering:	Ja
Periodieke bijdrage:	Ja, € 191.45 p/m
Reservefonds aanwezig:	Ja
Onderhoudsplan:	Ja
Opstalverzekering:	Ja

Op de kaart



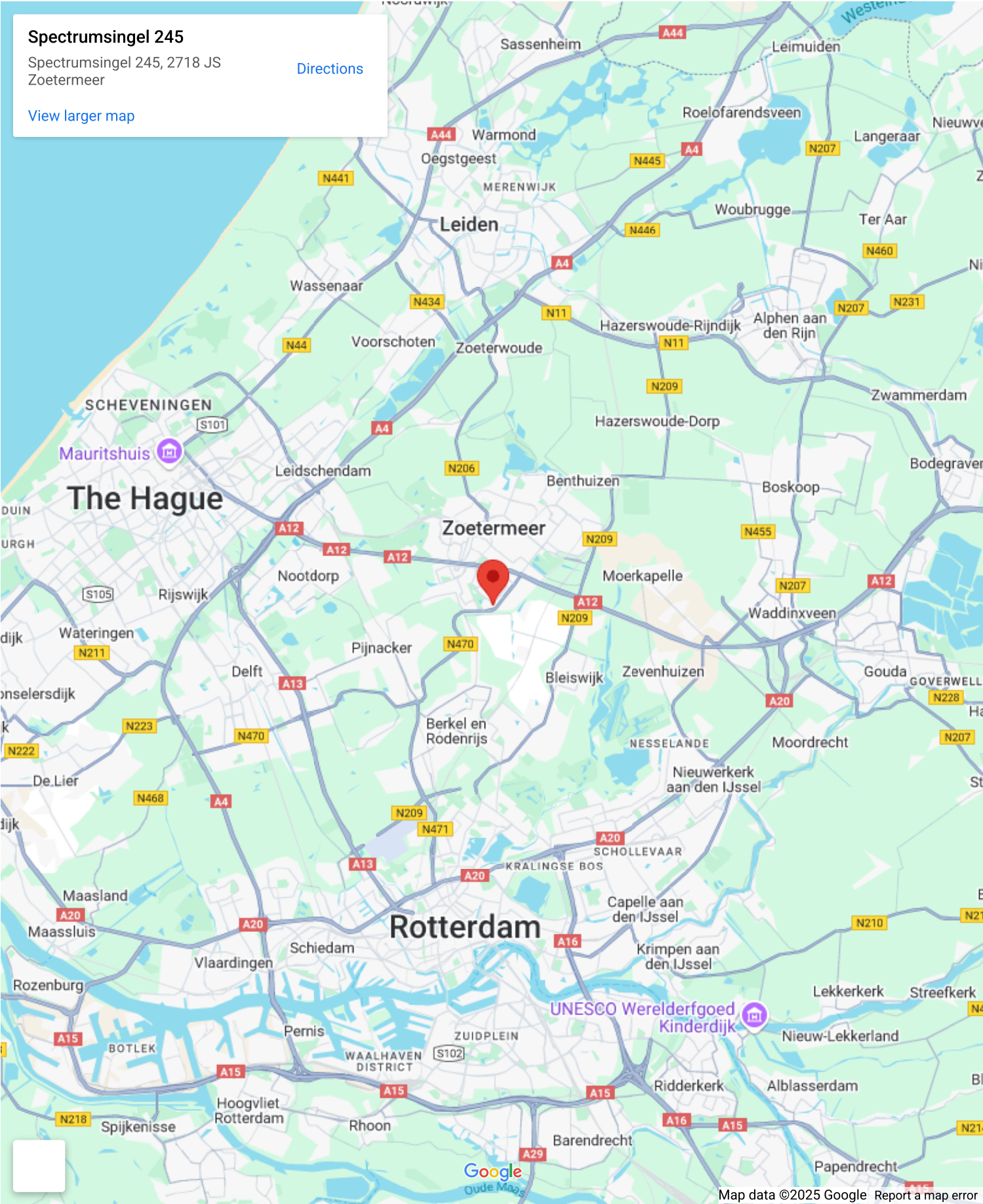
Op de kaart

Spectrumsingel 245

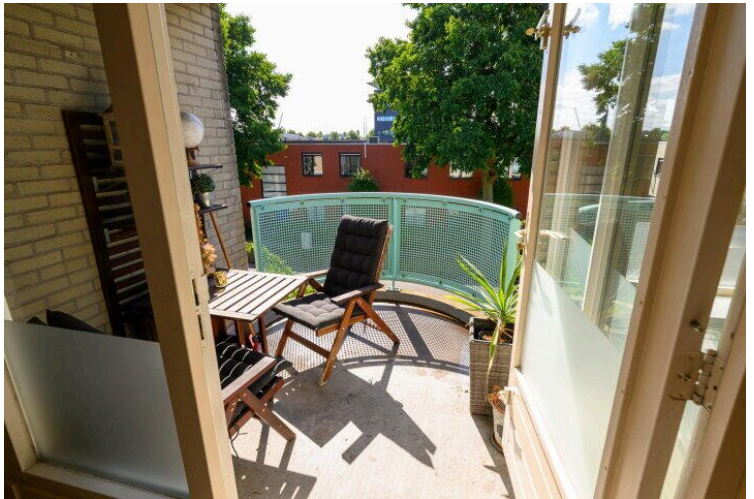
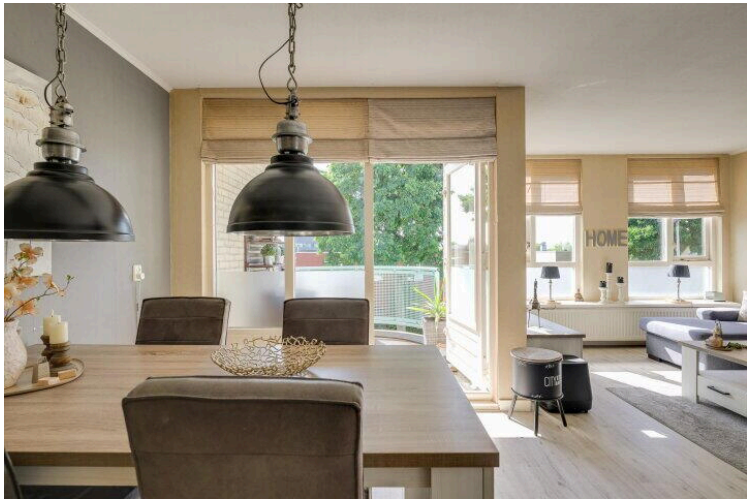
Spectrumsingel 245, 2718 JS
Zoetermeer

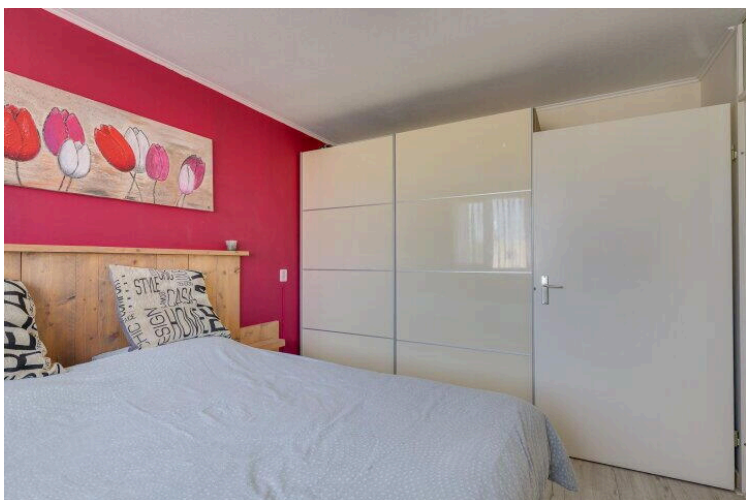
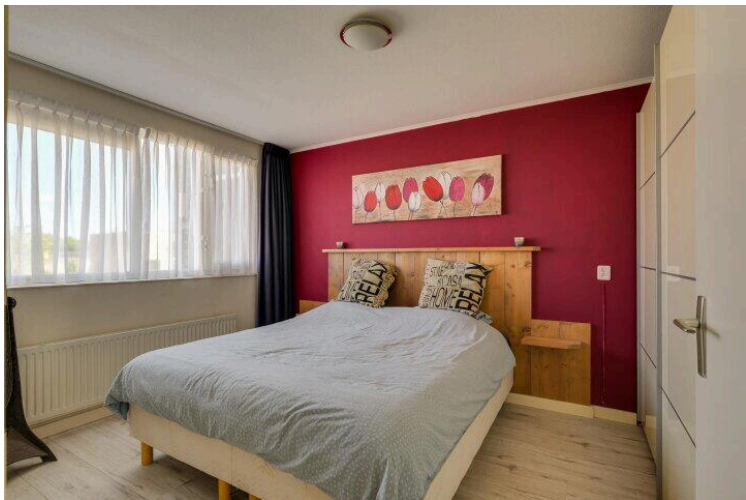
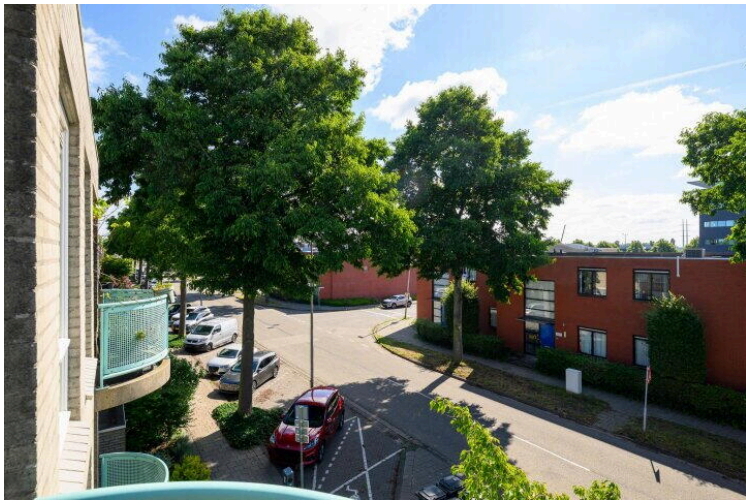
[Directions](#)

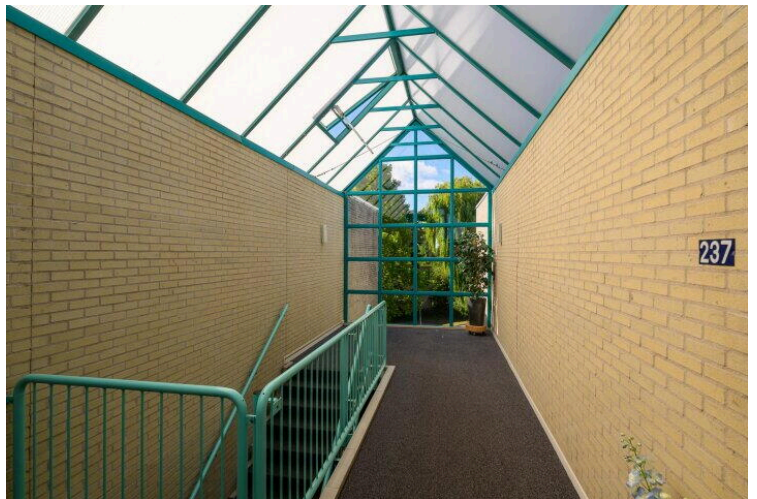
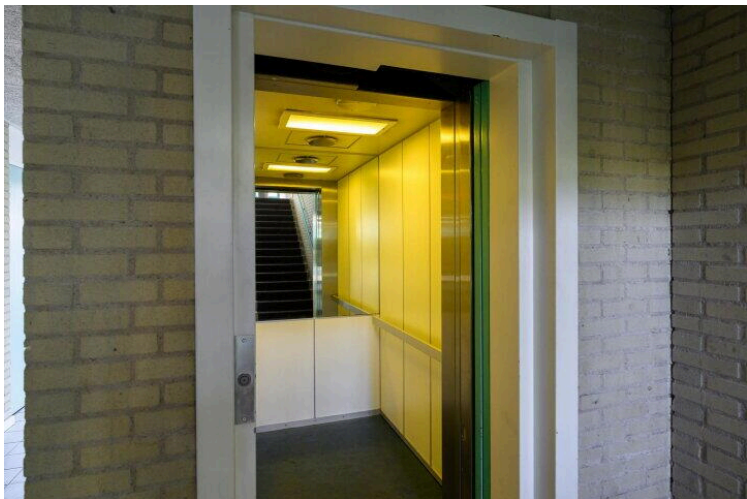
[View larger map](#)



Map data ©2025 Google Report a map error

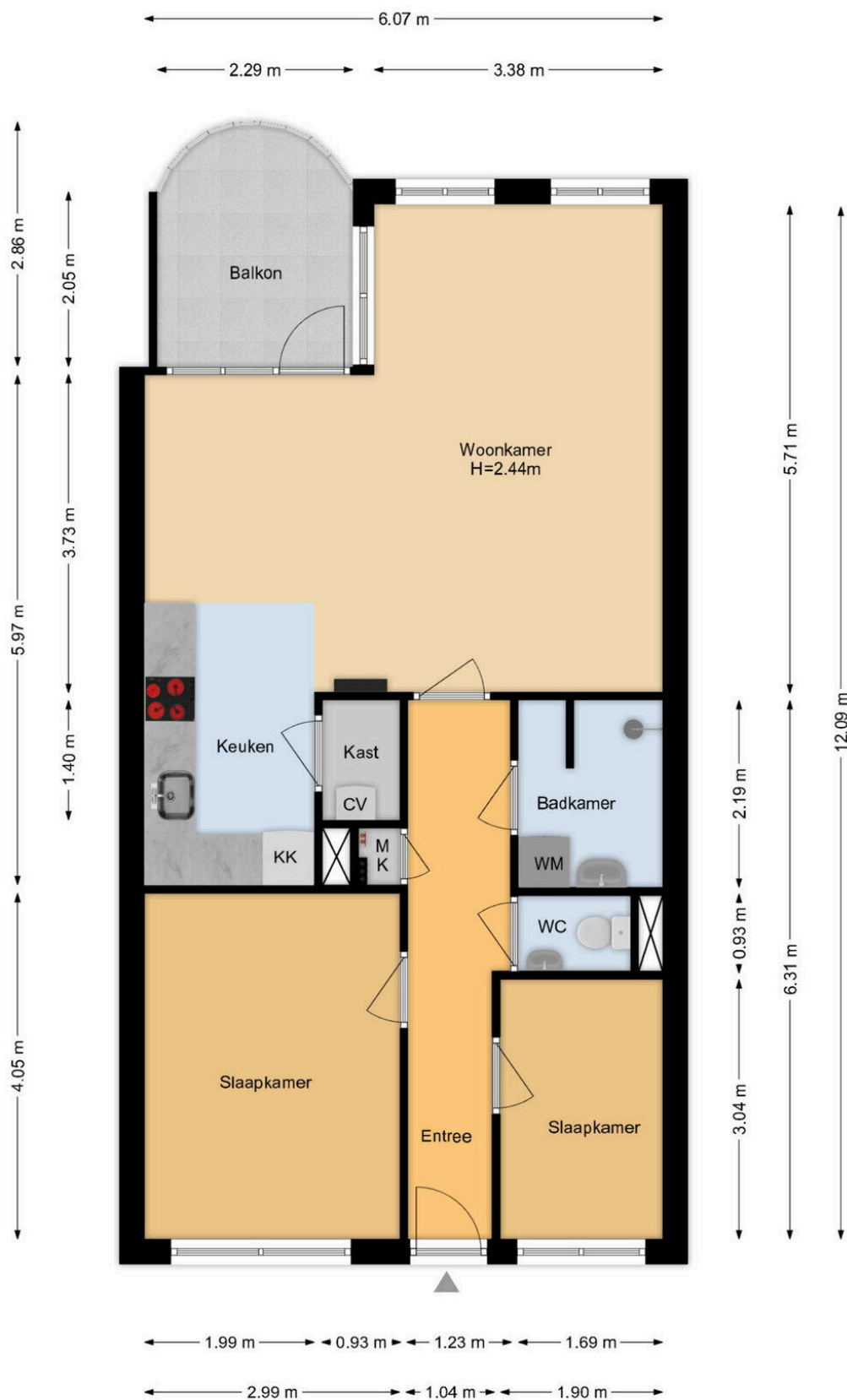






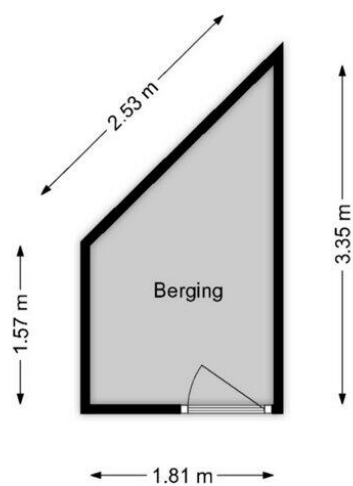


Spectrumsingel 245 Zoetermeer 2e Etage



De plattegronden zijn geproduceerd voor promotionele doeleinden en ter indicatie.
Aan de plattegronden kunnen geen rechten worden ontleend.
www.woonkeur365.nl

**Spectrumsingel 245 Zoetermeer
Berging**



De plattegronden zijn geproduceerd voor promotionele doeleinden en ter indicatie.
Aan de plattegronden kunnen geen rechten worden ontleend.
www.woonkeur365.nl

Spectrumsingel 245

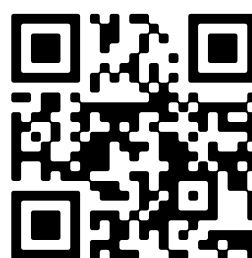
www.spectrumsingel245.nl



Kleurrijk NVM makelaars & taxateurs

Willem Dreeslaan 214
2729NJ, Zoetermeer

www.kleurrijkmakelaars.nl
079 - 203 3059



📱 Scan Mij!