

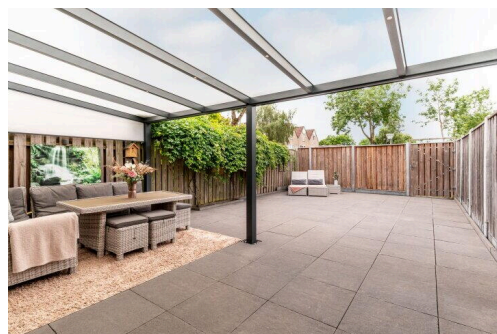
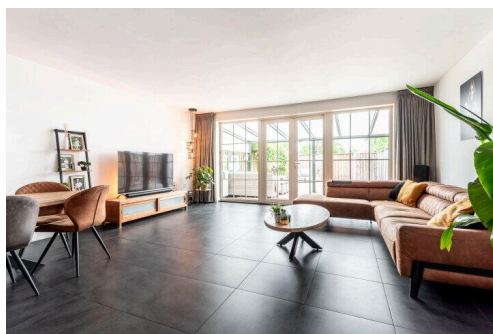
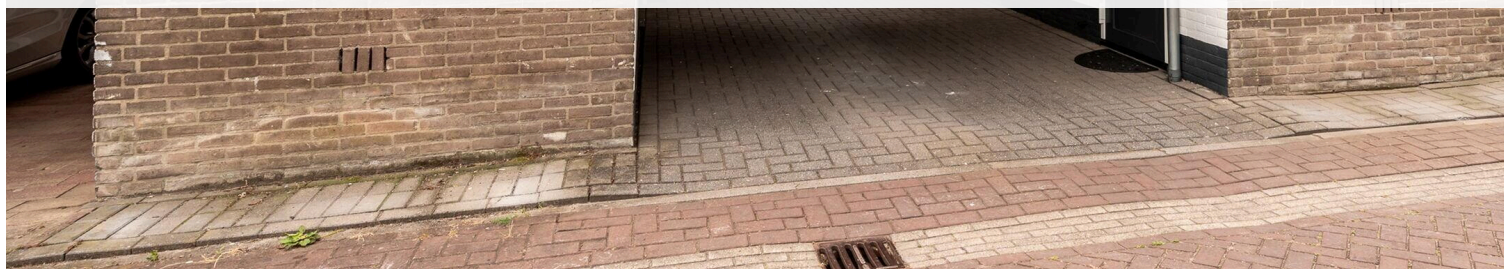
Lelystad

Karveel 60 45 | Vraagprijs € 400.000 k.k.



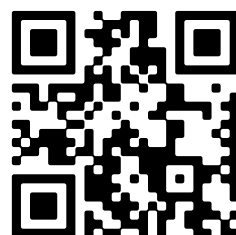
BESCHIKBAAR

WWW.KARVEEL60-45.NL



Type object:	Tussenwoning
Bouwjaar:	1977
Woonoppervlakte:	149 m ²
Perceeloppervlakte:	163 m ²
Inhoud:	533 m ³
Aantal kamers:	5 kamers (4 slaapkamers)
Website:	www.karveel60-45.nl

 **Buisman Makelaars**
Wij zorgen dat u zich thuis voelt



Omschrijving

Karveel 60 45, 8242 WL Lelystad

Bent u op zoek naar een ruime tussenwoning met een flinke op het westen gesitueerde, optimale privacy biedende achtertuin op een perceel van 163 m² EIGEN GROND? In 2021 vernieuwde dakpannen en dakbedekking? Volledig KUNSTSTOF kozijnen? Parkeergelegenheid op eigen terrein en daarnaast ook nog eens VIER slaapkamers? Kom dan gerust deze woning bekijken aan Karveel 60-45 en laat u verrassen!!

Woonwijk "Het Karveel" is een van oudsher zeer geliefde woonwijk binnen Lelystad. Waarom? Onder andere een ligging dichtbij het zeer geliefde "Zuigerplas Bos", maar ook de op loopafstand aanwezige uitstekend aangeschreven basisschool "De Boeierschool" dragen daar aan bij. Is dat dan alles? Nee, zeker niet. Fijne woonhofjes, ontzettend kindvriendelijk en een buurtcentrum met onder andere een Albert Heijn, drogisterij, apotheek, slijterij en een warme bakker aan "de andere kant van de brug" voegen nét dat beetje extra toe.

Indeling

Begane grond: Entree; hal met doorgang tot de aangebouwde stenen berging van ca. 2,09 x 3,54 meter; vernieuwde meterkast welke is voorzien van een glasvezelaansluiting; luxe betegeld, vrijhangend toilet met fonteintje, tuingerichte woonkamer van ca. 8,38 x 3,55 meter met openslaande deuren; open keuken (2021) in U-opstelling welke is voorzien van de navolgende inbouw apparatuur: een Bora inductie kookplaat, koelkast, combi oven/magnetron alsmede een Quooker.

Eerste verdieping: Overloop; drie slaapkamers (respectievelijk circa 17,5 / 6,8 en 14,8m²); volledig betegelde badkamer (2022) met elektrische vloerverwarming, een designradiator, tweede toilet en een wastafelmeubel met twee lades en kastuimte, een inloop douchehoek met stort- en handdouche en een raam voor natuurlijke ventilatie en daglichttoetreding..

Tweede verdieping: Voorzolder met veel berguimte, de wasmachine aansluiting, de mechanische ventilatie unit en met de opstelling van de CV-installatie (Remeha Avanta, bouwjaar 2009, eigendom); vierde slaapkamer van ongeveer 16,6m² met een groot dakraam.

Tuin: De op het Westen gesitueerde achtertuin, afmeting circa 11,3 x circa 6 meter biedt u naast een vrij uitzicht vanwege het ontbreken van directe achterburen, een heerlijke veranda met dimbare ledverlichting, fraaie bestrating, deels betonpalen / houten erfafscheiding, waterpunt, elektra en een achterom. De voortuin biedt onder de carport met lichtstraat gelegenheid tot parkeren op eigen terrein. Ook hier vindt u elektra en een waterpunt.

Prijs: € 400.000,-- k.k.

Bijzonderheden:

- Bouwjaar: ca. 1977
- Woonoppervlakte: ca. 149m²
- Perceeloppervlakte: 163m²
- Inhoud: ca. 365m³
- De badkamer is in 2022 volledig vervangen
- Gasleiding vervangen en glasvezel aanwezig
- De begane grond verdieping is voorzien van 60 x 60 plavuizen vloer met vloerverwarming
- Vrijwel alle ramen en openslaande deuren van de begane grond en eerste verdieping zijn voorzien van horren
- CV: Remeha (Remeha Avanta)

- In 2021 zijn de goten en de platte dakvlakken, maar ook de pannen kap vernieuwd
- De woning is voorzien van kunststof kozijnen met kiep/kantelramen en HR++ beglazing
- De mechanische ventilatie unit is vervangen
- Wanden en plafond van de begane grond uitgevoerd in glad stucwerk
- Heerlijke aluminium veranda met zonwerende platen om tot de late uurtjes te kunnen genieten
- Ideale gezinswoning nabij (basis)scholen, bos en speelgelegenheid
- Energielabel: C, geldig tot 31 december 2030
- De gepubliceerde informatie is indicatief en toegepaste maten betreffen circa maten waaraan nadrukkelijk geen rechten kunnen worden ontleend.

Deze woning bezichtigen? Neem uw eigen aankoopmakelaar mee!

Kenmerken

Vraagprijs:	€ 400.000 k.k.
Aanvaarding:	In overleg

Bouw

Object type:	Eengezinswoning, tussenwoning
Soort bouw:	Bestaande bouw
Bouwjaar:	1977
Soort dak:	Dwarskap bedekt met pannen

Oppervlakte en inhoud

Woonoppervlakte:	149 m²
Perceeloppervlakte:	163 m²
Inhoud:	533 m³
Gebouwgebonden buitenruimte:	44 m²

Indeling

Aantal kamers:	5 kamers (4 slaapkamers)
Aantal badkamers:	1 badkamer
Badkamervoorzieningen:	Inloopdouche, toilet, vloerverwarming, en wastafelmeubel
Aantal woonlagen:	3 woonlagen
Voorzieningen:	Mechanische ventilatie

Energie

Energielabel:	C
Isolatie:	Dakisolatie, dubbel glas, hr-glas, muurisolatie en vloerisolatie
Verwarming:	Cv-ketel en gedeeltelijke vloerverwarming
Warm water:	Cv-ketel
Cv ketel:	Remeha (gas gestookt combiketel uit 2009, eigendom)

Buitenruimte

Ligging:	In woonwijk en vrij uitzicht
Tuin:	Achtertuin en voortuin

Achtertuint:	67 m ² (11,30 meter diep en 5,95 meter breed)
Ligging tuin:	Gelegen op het westen en bereikbaar via achterom

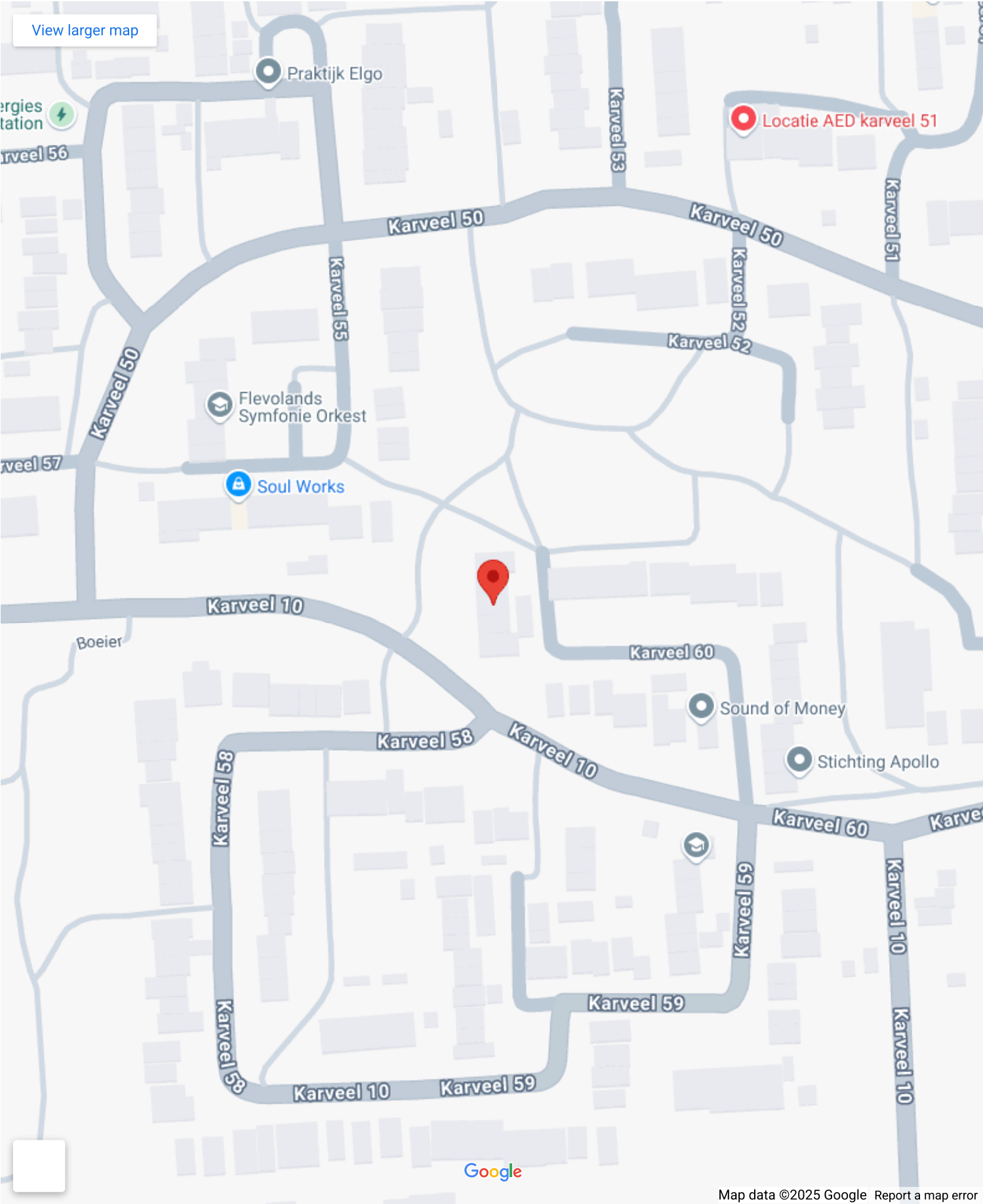
Bergruimte

Schuur berging:	Aangebouwde stenen berging
Voorzieningen schuur:	Elektra
Soort parkeergelegenheid:	Op eigen terrein en openbaar parkeren

Garage

Soort garage:	Carport
---------------	---------

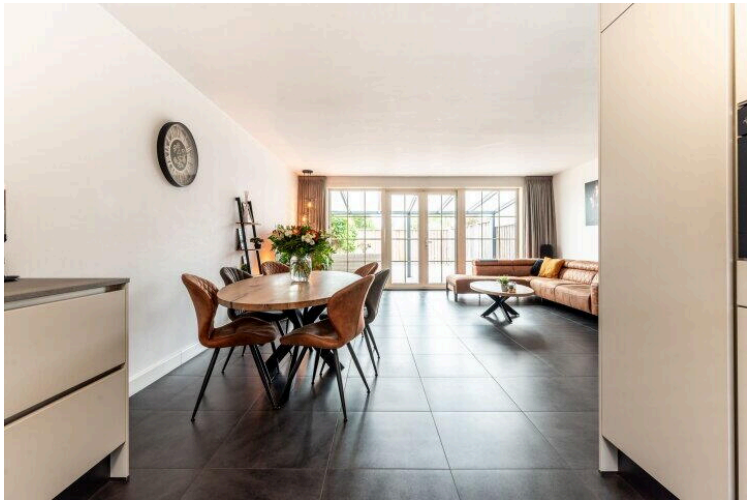
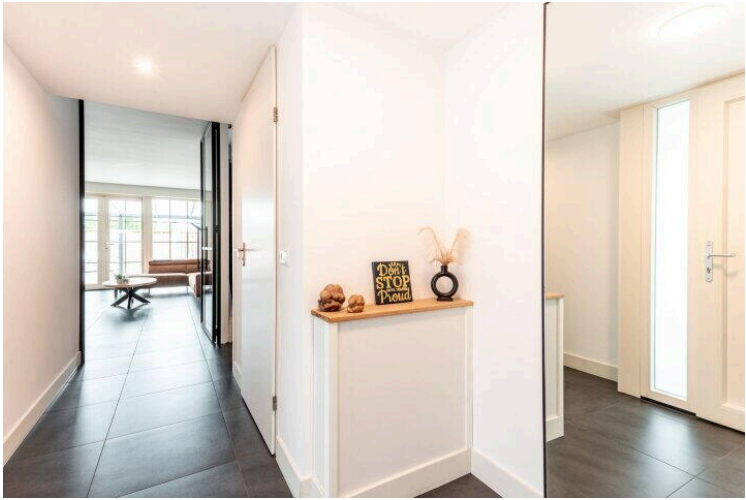
Op de kaart

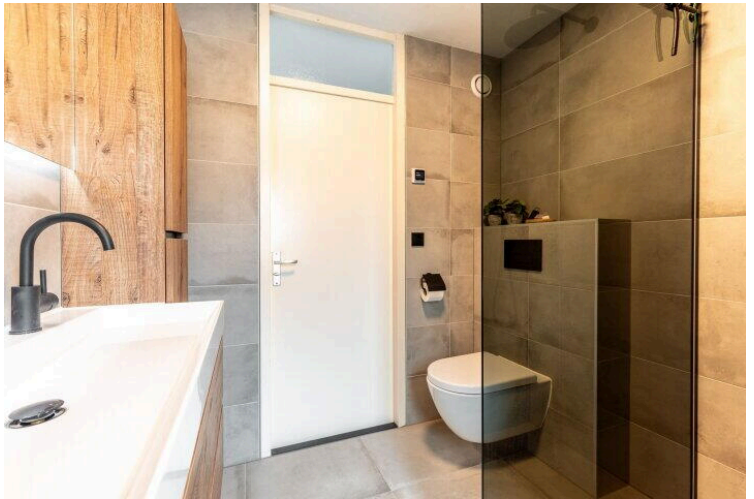
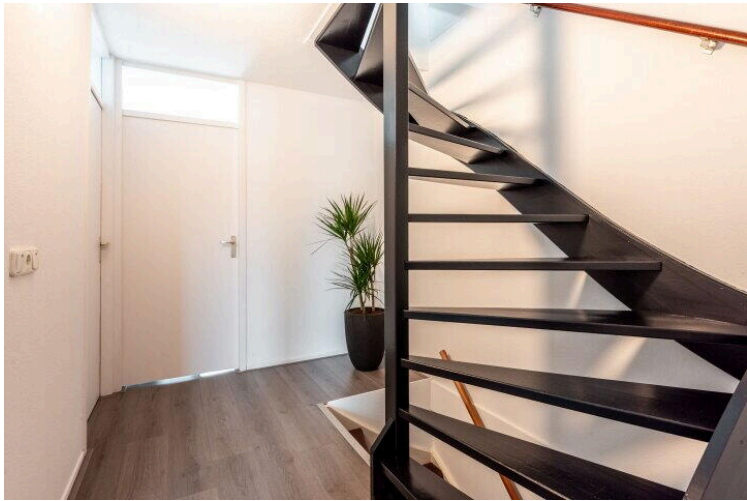
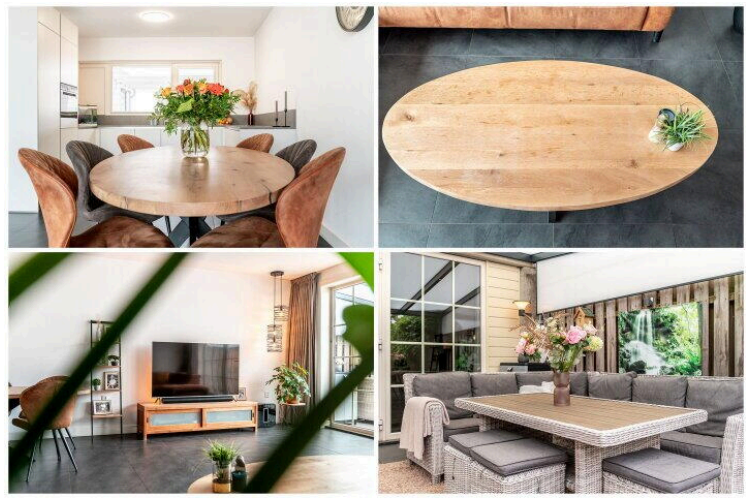


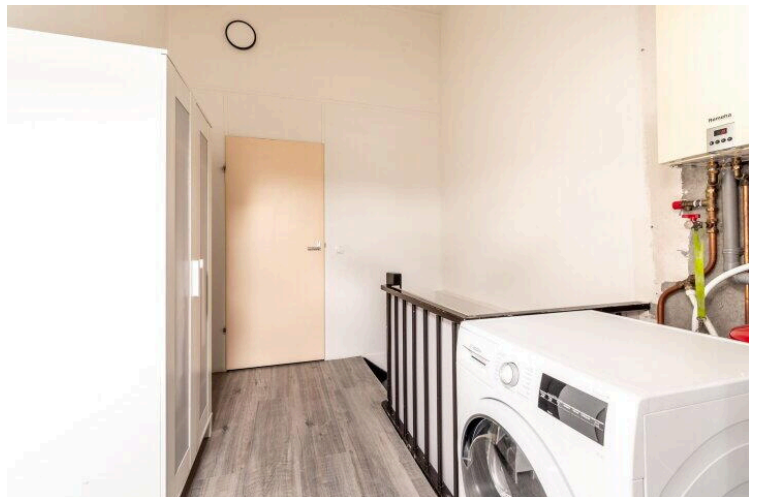
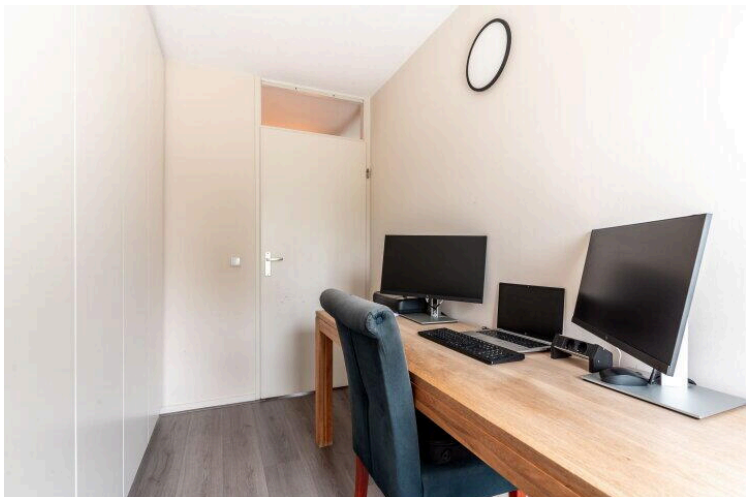
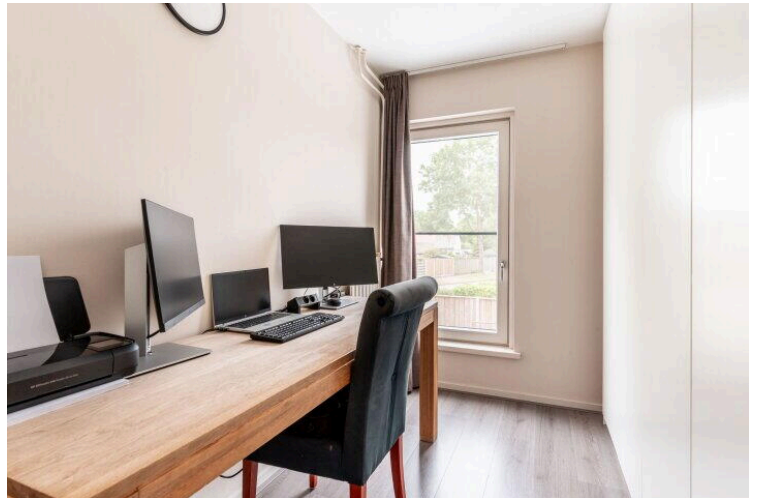
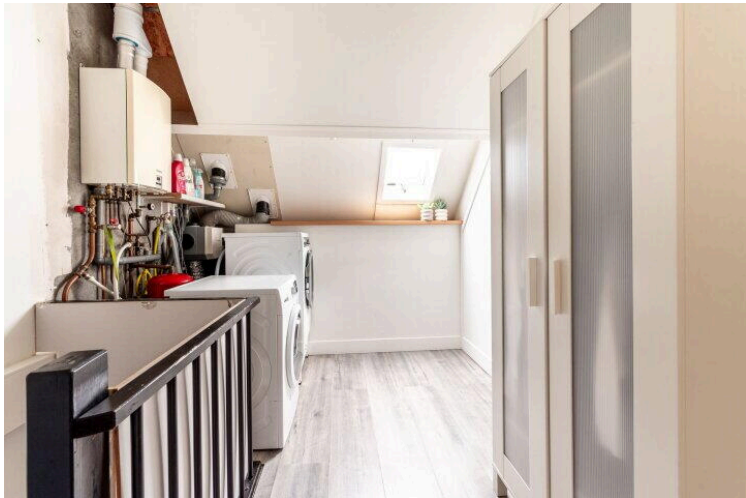
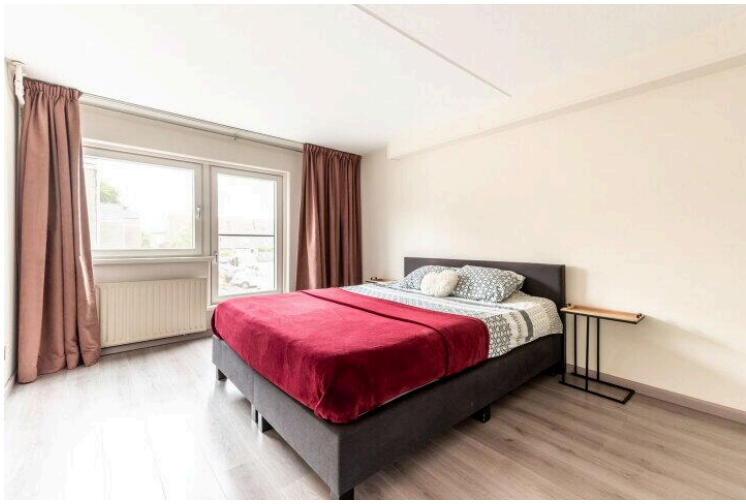
Op de kaart

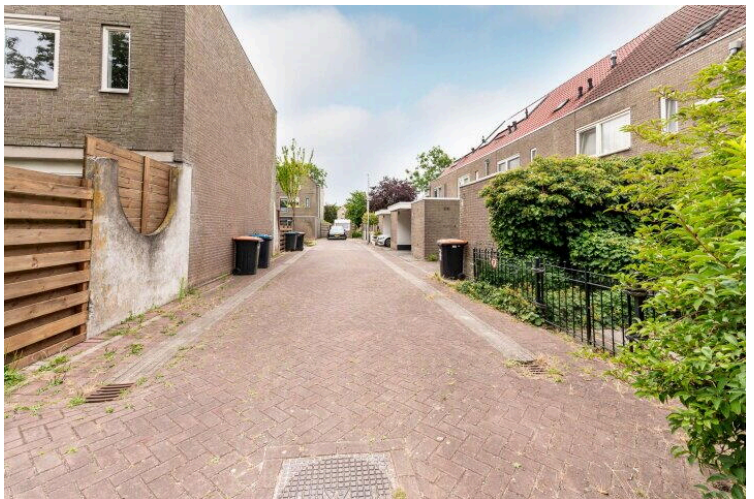
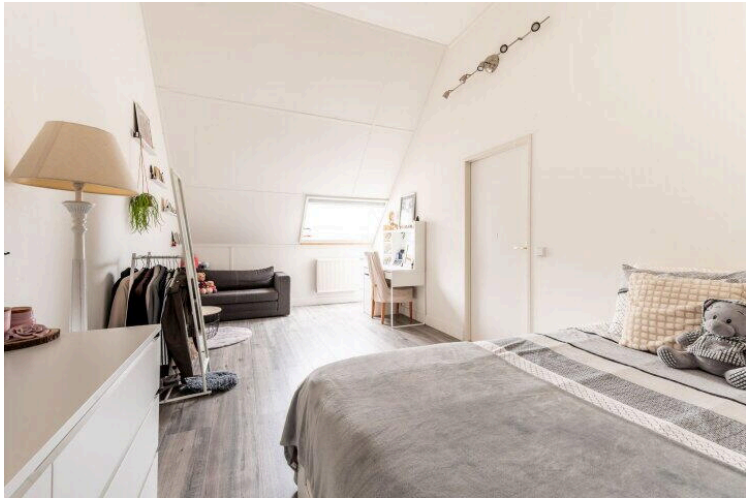
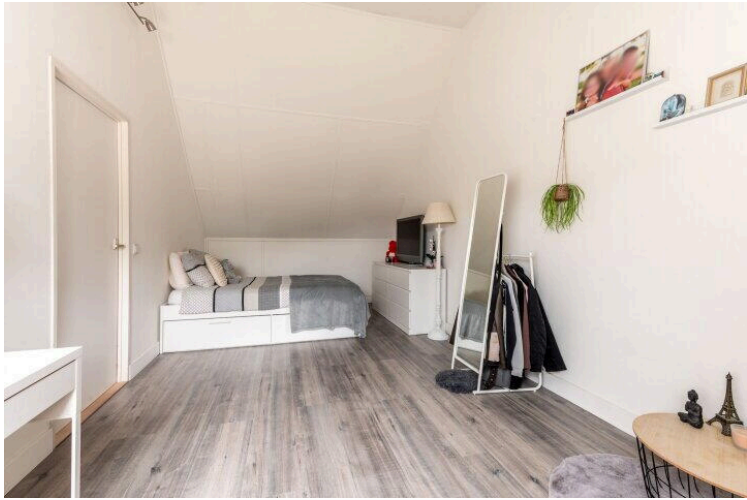














Karveel 60 45

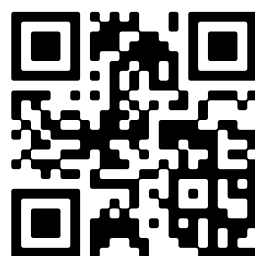
www.karveel60-45.nl



Buisman Makelaars

Zilverparkkade 15
8232 WJ, Lelystad

www.buismanmakelaars.nl
0320 - 202 040



Scan Mij!