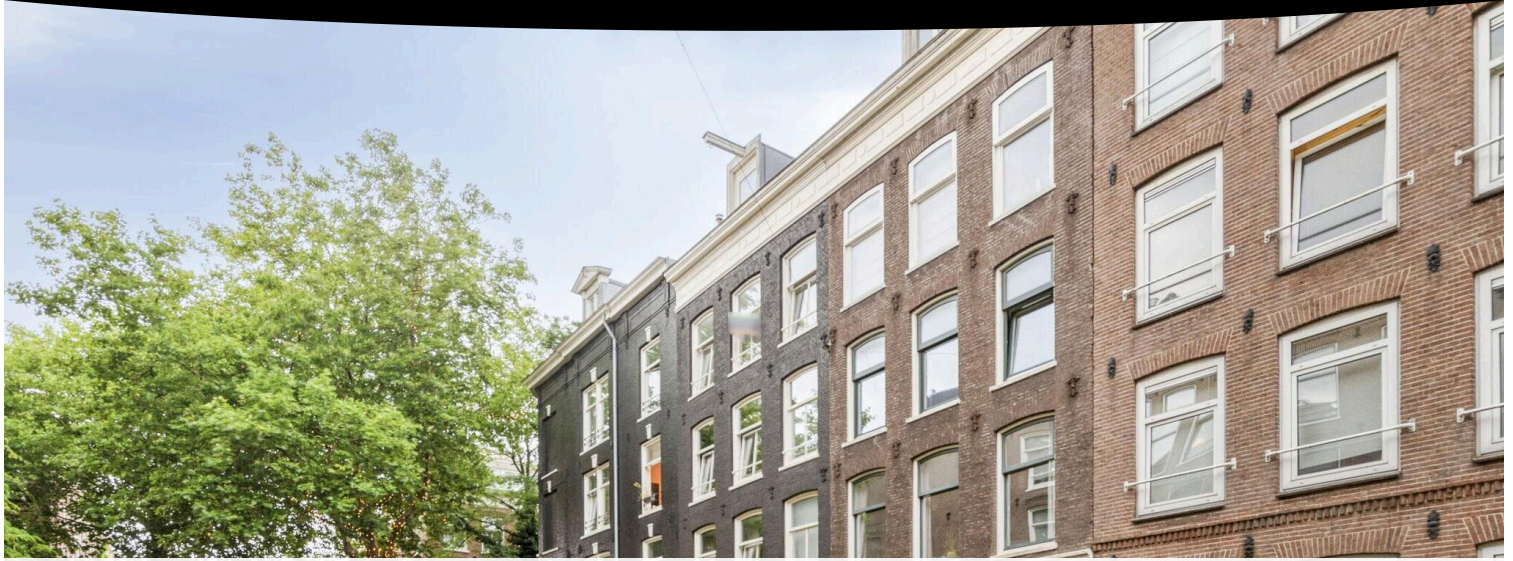


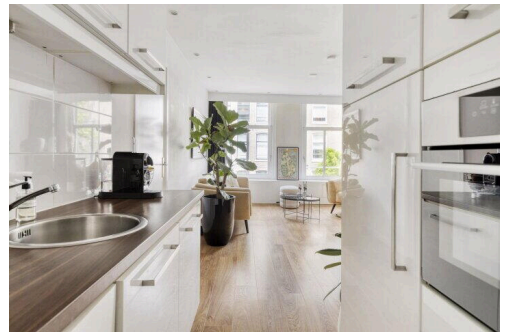
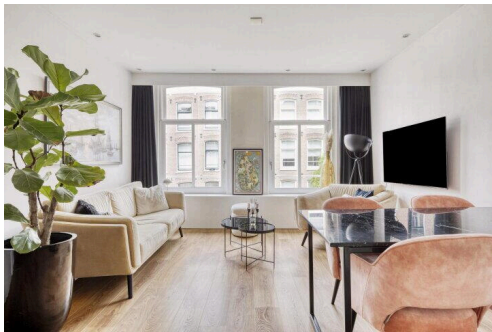
Amsterdam

Quellijnstraat 56 2 | Vraagprijs € 385.000 k.k.



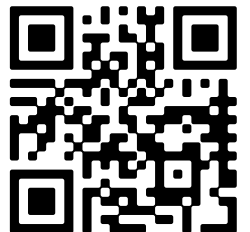
BESCHIKBAAR

WWW.QUELLIJNSTRAAT56-2.NL



Type object: Bovenwoning, appartement
Bouwjaar: 1880
Woonoppervlakte: 38 m²
Inhoud: 125 m³
Aantal kamers: 2 kamers (1 slaapkamers)
Website: www.quellijnstraat56-2.nl

homi
MAKELAARS



www.homi-makelaars.nl | 020 723 5340

Omschrijving

Quellijnstraat 56 2, 1072 XT Amsterdam

Modern en licht startersappartement in Amsterdam Zuid – op eigen grond!

Tussen de levendige De Pijp en het chique Amsterdam Zuid ligt dit superleuke, instapklare appartement van ca. 38 m². Een unieke kans voor starters die willen wonen op een toplocatie, omringd door alles wat Amsterdam zo geweldig maakt.

Laat je verrassen door de charme en het comfort van dit moderne appartement op de tweede verdieping van een prachtig pand.

Indeling:

De ruime en lichte woonkamer is voorzien van grote raampartijen, wat zorgt voor een fijne sfeer en veel daglicht. Er is genoeg ruimte voor een gezellige zithoek én een eettafel. De halfopen keuken is praktisch ingedeeld en uitgerust met alles wat je nodig hebt. In 2022 zijn er nog een nieuwe oven en magnetron geplaatst.

De slaapkamer biedt voldoende ruimte voor een comfortabel bed én een kledingkast (deze kan worden overgenomen). De badkamer is in 2024 grotendeels vernieuwd en verkeert in uitstekende staat.

Pluspunten van dit appartement:

Woonoppervlakte ca. 38 m²

Energielabel A

Gelegen op eigen grond – geen erfpacht!

Modern afgewerkt appartement met nieuwe badkamer (2024)

Nieuwe oven en magnetron (2022)

Kleine, actieve VvE met een maandelijkse bijdrage van € 50

Gezonde VvE met ca. € 10.000 in kas

Gelegen op de 2e verdieping van een goed onderhouden pand

Oplevering in overleg

Toplocatie:

Wonen tussen De Pijp en Amsterdam Zuid betekent het beste van twee werelden. Op loopafstand vind je de Frans Halsstraat met gezellige koffietentjes en restaurants, de Albert Cuypmarkt, hippe boetieks én fijne

lunchplekken. Met de Noord/Zuidlijn ben je binnen enkele minuten op Amsterdam Centraal of Station Zuid.

Een geweldig appartement op een absolute toplocatie, perfect voor starters die zorgeloos willen wonen in hartje Amsterdam. Mis deze kans niet!

****English version****

Modern and bright starter apartment in Amsterdam Zuid – without any leasehold!

Located between the lively De Pijp neighborhood and the chic Amsterdam Zuid district, this super cute, move-in ready apartment of approximately 38 m² is a unique opportunity for first-time buyers looking to live in a top location, surrounded by everything that makes Amsterdam so wonderful.

Be surprised by the charm and comfort of this modern apartment on the second floor of a historical building.

Layout:

The spacious and bright living room features large windows, creating a pleasant atmosphere and plenty of natural light. There's plenty of room for a cozy sitting area and a dining table. The semi-open kitchen is practically laid out and equipped with everything you need. A new oven and microwave were installed in 2022.

The bedroom offers ample space for a comfortable bed and a wardrobe (which can be taken over). The bathroom was largely renovated in 2024 and is in excellent condition.

Advantages of this apartment:

Living area approx. 38 m²

Energy label A

Located on freehold land – no leasehold!

Modern bathroom (almost completely renovated in 2024)

New oven and microwave (2022)

Small, active homeowners' association (VvE) with a monthly fee of € 50

Healthy homeowners' association (VvE) with approximately € 10.000 in cash

Located on the second floor of a well-maintained building

Delivery date negotiable.

Prime location:

Living between De Pijp and Amsterdam Zuid offers the best of both worlds. Within walking distance, you'll find Frans Halsstraat with its charming coffee shops and restaurants, the Albert Cuyp Market, trendy boutiques, and great lunch spots. The North/South metro line takes you to Amsterdam Central Station or Zuid Station in just a few minutes.

A fantastic apartment in an absolute prime location, perfect for first-time buyers looking for carefree living in the heart of Amsterdam. Don't miss this opportunity!

Kenmerken

Vraagprijs:	€ 385.000 k.k.
Aanvaarding:	In overleg
Bijdrage vve:	€ 50 p/m

Bouw

Object type:	Bovenwoning, appartement
Soort bouw:	Bestaande bouw
Bouwjaar:	1880
Soort dak:	Zadeldak

Oppervlakte en inhoud

Woonoppervlakte:	38 m²
Inhoud:	125 m³

Indeling

Aantal kamers:	2 kamers (1 slaapkamers)
Aantal badkamers:	1 badkamer
Badkamervoorzieningen:	Toilet, douche, wastafel, wastafelmeubel
Aantal woonlagen:	1 woonlaag
Voorzieningen:	Mechanische ventilatie

Energie

Energielabel:	A
Isolatie:	Dubbel glas
Verwarming:	Cv-ketel
Warm water:	Cv-ketel
Cv ketel:	Intergas uit 2016 (eigendom)

Buitenruimte

Ligging:	Aan rustige weg
Tuin:	Geen tuin

Bergruimte

Soort parkeergelegenheid:	Betaald parkeren, parkeervergunningen
---------------------------	---------------------------------------

Garage

Soort garage:	Geen garage
---------------	-------------

VvE Checklist

Inschrijving kvk:	Ja
-------------------	----

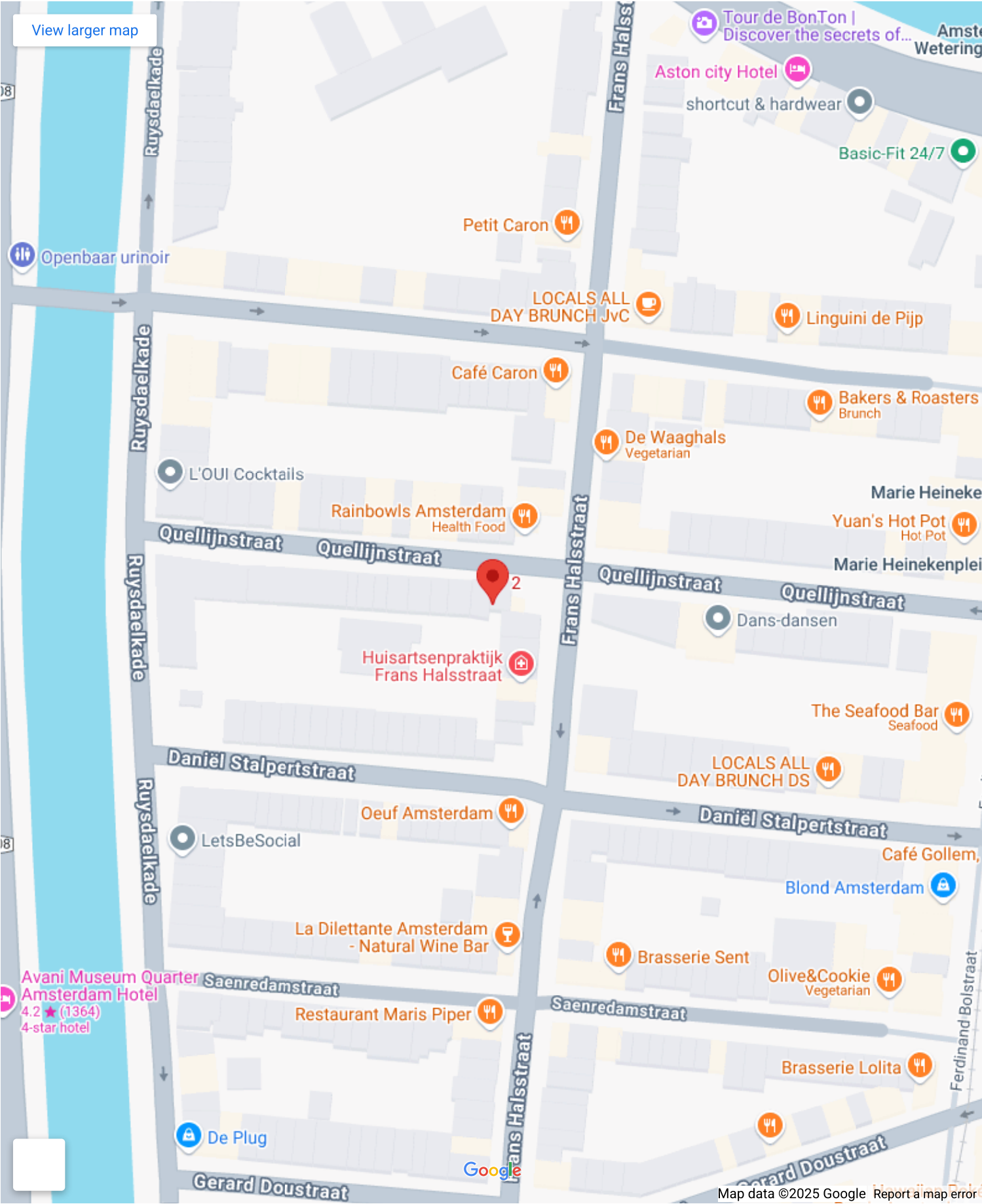
Jaarlijkse vergadering:	Ja
-------------------------	----

Periodieke bijdrage:	Ja, € 50 p/m
----------------------	--------------

Reservefonds aanwezig:	Ja
------------------------	----

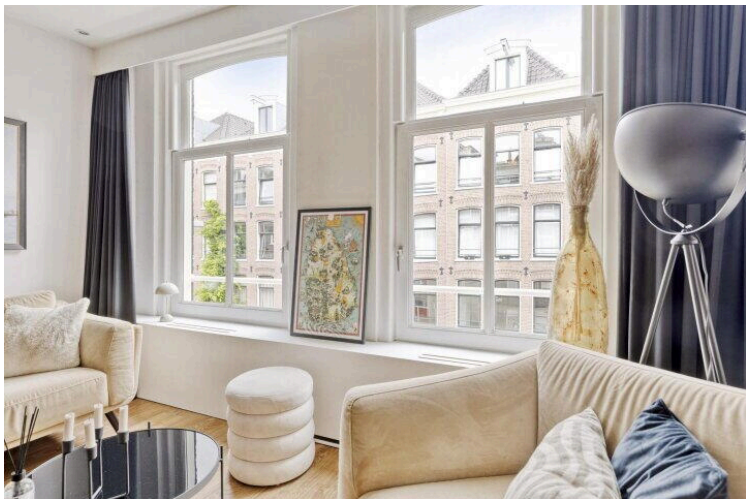
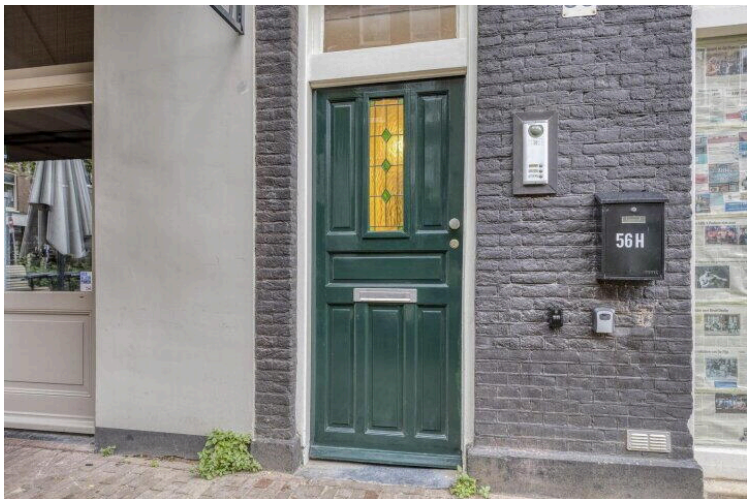
Opstalverzekering:	Ja
--------------------	----

Op de kaart

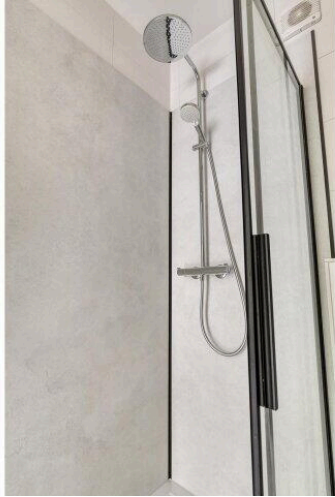
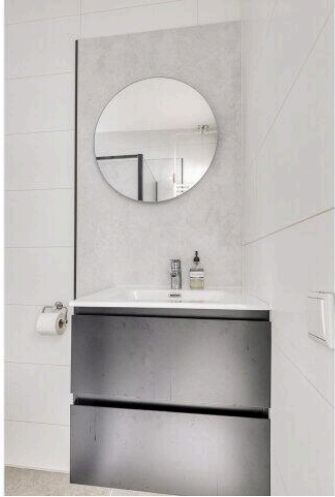


A detailed map of the Amsterdam region. A red pin is placed on the map, labeled with the number '2', indicating the location of Quellijnstraat 56, 2. The map shows various districts including Haarlem, Amsterdam-Noord, Amsterdam-Zuid, and Amsterdam-Oost. Major roads are marked with numbers like N201, N202, N203, N204, N205, N206, N207, N208, N209, N210, N211, N212, N213, N214, N215, N216, N217, N218, N219, N220, N221, N222, N223, N224, N225, N226, N227, N228, N229, N230, N231, N232, N233, N234, N235, N236, N237, N238, N239, N240, N241, N242, N243, N244, N245, N246, N247, N248, N249, N250. Water bodies like the IJmeer and Westeinderplassen are also visible. The map is sourced from Google Maps, as indicated by the logo at the bottom.

Map data ©2025 Google Report a map error









Aan de plattegronden kunnen geen rechten worden ontleend
© Zibber www.zibber.nl

Quellijnstraat 56 2

www.quellijnstraat56-2.nl

