

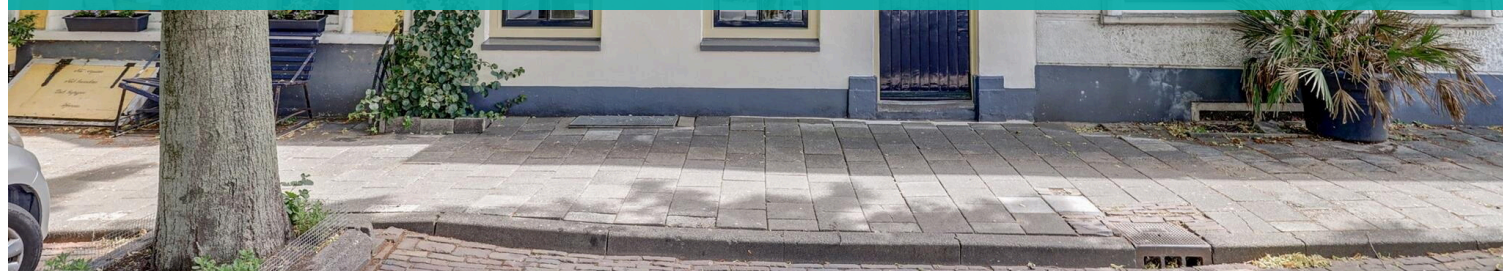
# Vlissingen

Hendrikstraat 6 | Vraagprijs € 495.000 k.k.



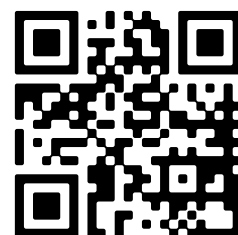
## BESCHIKBAAR

[WWW.HENDRIKSTRAAT6.NL](http://WWW.HENDRIKSTRAAT6.NL)



|                            |  |
|----------------------------|--|
| <b>Type object:</b>        | Herenhuis, tussenwoning  |
| <b>Bouwjaar:</b>           | 1596   |
| <b>Woonoppervlakte:</b>    | 136 m <sup>2</sup>   |
| <b>Perceeloppervlakte:</b> | 230 m <sup>2</sup>   |
| <b>Inhoud:</b>             | 770 m <sup>3</sup>   |
| <b>Aantal kamers:</b>      | 6 kamers (3 slaapkamers)   |
| <b>Website:</b>            | <a href="http://www.hendrikstraat6.nl">www.hendrikstraat6.nl</a> |

**Bert Bimmel**  
MAKELAARDIJ



[www.bertbimmel.nl](http://www.bertbimmel.nl) | 0118 - 414 014

# Omschrijving

## Hendrikstraat 6, 4381 AB Vlissingen

Een markante en royale woning met een monumentaal karakter en authentieke stijlelementen, gebouwd rond 1598. Gerestaureerd, gemoderniseerd en optimaal verduurzaamd. De woning heeft nu 2 slaapkamers maar mogelijkheden voor nog 2 extra slaapkamers, kelder en een heerlijke stadstuin met een vrije achterom.

Het monumentale karakter is terug te vinden in de roedeverdeling in de ramen, de fraaie binnentrappen en de prominente balklagen en spanten. Dit is op een bijzondere wijze in harmonie met de afwerking aan de binnenzijde en zorgt voor een heerlijke sfeer in dit magnifieke woonobject. Enkele highlights in deze woning: een fraaie woonkeuken (2023) aan de achterzijde en een ruime woonkamer met een houtkachel en unieke historische spiltrap aan de voorzijde. Daarnaast: heerlijke tuin met groentekas, vijver, schuur en een zeer stijlvolle veranda achterin de tuin.

Kelderruimte met stahoogte en veel mogelijkheden voor hobby's of opslag.

Op de verdiepingen de slaapkamers met de fraaie balken in het zicht.

Bijzonder aan deze woning is de uitstekende verduurzaming met warmtepomp, vloerverwarming, isolatie en zonnepanelen. Een dergelijk huis met een A-label is echt heel bijzonder.

### Kelder/souterrain:

Multifunctionele ruimte met bijkeuken voorzien van de witgoed aansluitingen. Opstelling van de warmtepomp en de elektrische boiler. Mogelijkheden voor hobbyruimte, opslag en fietsenberging. Vanuit de kelder aan de achterzijde verbinding met de tuin.

### Begane grond:

Uiterst royale woonkamer met authentieke, sfeervolle balklaag voorzien van een sfeervolle houtkachel. Aan de tuinzijde een open keuken, moderne uitvoering met een kookeiland. Vanuit de keuken toegang naar het balkon en via de trap de entree tot de tuin. In het midden van de begane grond het trappenhuis met de originele spiltrappen die toegang bieden naar de kelder en de eerste verdieping.

### Eerste verdieping:

Aan de voorzijde een zeer ruime slaapkamer met de spanten en de gordingen in het zicht. Aan de achterzijde een tweede slaapkamer voorzien van een entresol. Tussen de 2 slaapkamers de badkamer met een fraai vrijstaand bad, douche, toilet en wastafelmeubel.

### Tweede verdieping:

Bereikbaar met vaste trap en mogelijkheden voor extra slaapkamer.

### Tuin:

Heerlijke stadstuin met veel privacy en een vrije achterom. Achterin de tuin naast de berging een prachtige overkapping die garant staat voor heerlijke uurtjes in deze oase van rust. Daarnaast een prima terras, groentekas, vijver en borders.

Ideale, rustige ligging op korte afstand van de Boulevards, het Bellamypark en de winkels.

Dit is een woning die eigenlijk alles mee heeft. Enthousiast geworden bij het zien van de foto's? Voor meer informatie verwijzen wij u graag naar onze website, waar u een uitgebreide presentatie vindt. Neem contact op met Bert Bimmel Makelaardij (0118-414014) om een bezichtiging te plannen. Wij geven u graag een rondleiding.

## Kenmerken

|              |                |
|--------------|----------------|
| Vraagprijs:  | € 495.000 k.k. |
| Aanvaarding: | In overleg     |

## Bouw

|              |                            |
|--------------|----------------------------|
| Object type: | Herenhuis, tussenwoning    |
| Soort bouw:  | Bestaande bouw             |
| Bouwjaar:    | 1596                       |
| Soort dak:   | Zadeldak bedekt met pannen |

## Oppervlakte en inhoud

|                              |        |
|------------------------------|--------|
| Woonoppervlakte:             | 136 m² |
| Perceeloppervlakte:          | 230 m² |
| Inhoud:                      | 770 m³ |
| Overige inpandige ruimte:    | 90 m²  |
| Externe bergruimte:          | 2 m²   |
| Gebouwgebonden buitenruimte: | 5 m²   |

## Indeling

|                        |  |
|------------------------|--|
| Aantal kamers:         | 6 kamers (3 slaapkamers)   |
| Aantal badkamers:      | 1 badkamer   |
| Badkamervoorzieningen: | Ligbad, toilet, douche, wastafelmeubel   |
| Aantal woonlagen:      | 4 woonlagen  |
| Voorzieningen:         | Mechanische ventilatie, tv-kabel, rookkanaal, dakraam, glasvezel kabel, zonnepanelen |

## Energie

|               |  |
|---------------|--|
| Energielabel: | A  |
| Isolatie:     | Dakisolatie, muurisolatie, vloerisolatie, grotendeels dubbelglas |
| Verwarming:   | Warmtepomp, houtkachel   |
| Warm water:   | Elektrische boiler eigendom                                      |

## Buitenruimte

|          |                             |
|----------|-----------------------------|
| Ligging: | Aan rustige weg, in centrum |
|----------|-----------------------------|

|                   |   |
|-------------------|---|
| Balkon dakterras: | Balkon  |
| Tuin:             | Achtertuint   |
| Achtertuint:      | 140 m <sup>2</sup> (20 meter diep en 7 meter breed) |
| Ligging tuin:     | Gelegen op het oosten en bereikbaar via achterom    |

## Bergruimte

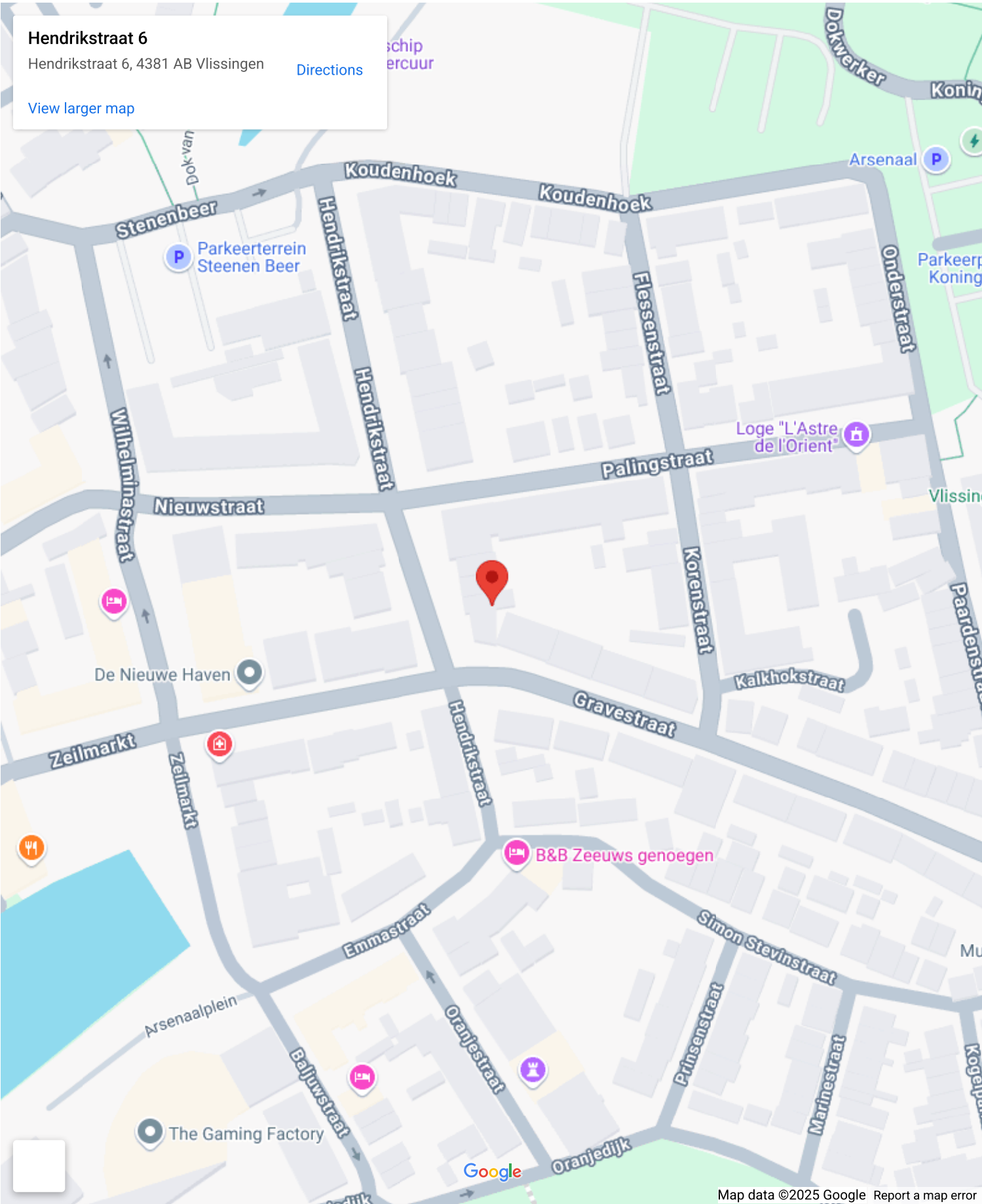
|                           |   |
|---------------------------|---|
| Schuur berging:           | Inpandig  |
| Voorzieningen schuur:     | Voorzien van verwarming, voorzien van elektra, voorzien van water |
| Soort parkeergelegenheid: | Openbaar parkeren, betaald parkeren, parkeervergunningen          |

## Garage

|               |             |
|---------------|-------------|
| Soort garage: | Geen garage |
|---------------|-------------|



# Op de kaart

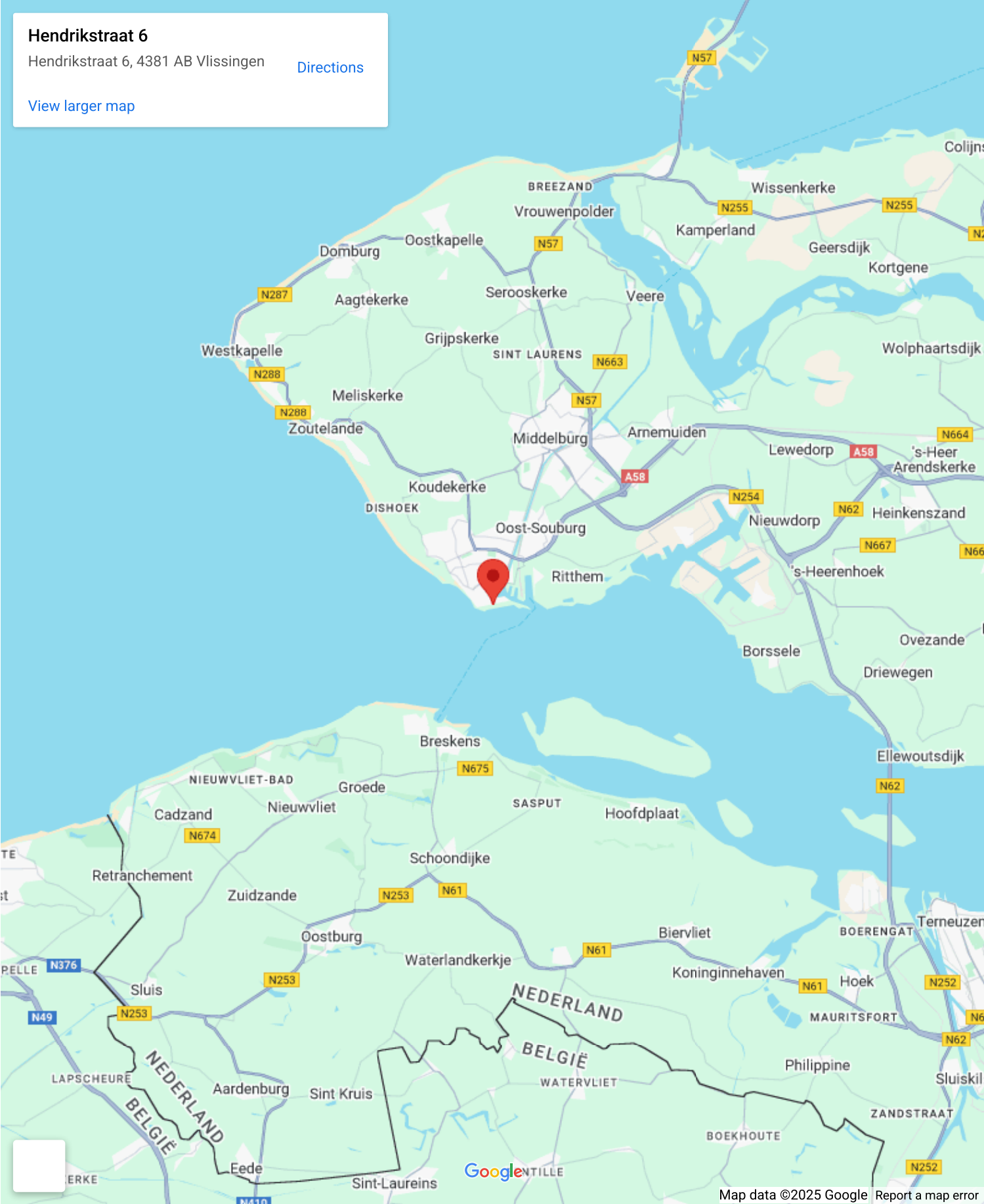


# Op de kaart

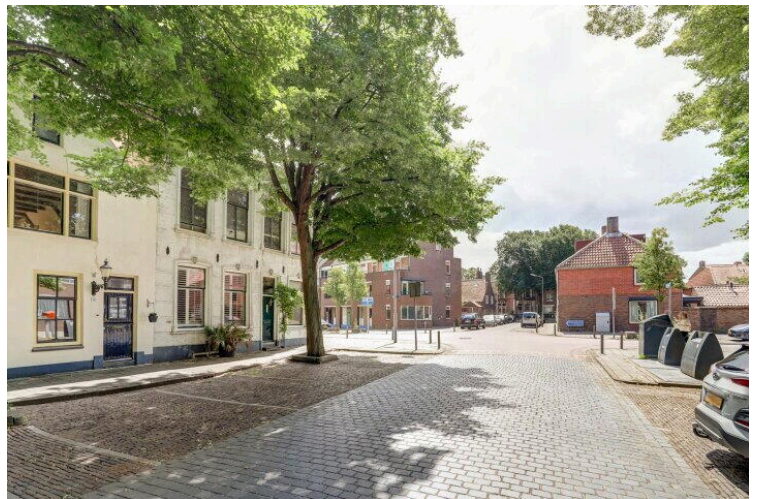
## Hendrikstraat 6

Hendrikstraat 6, 4381 AB Vlissingen [Directions](#)

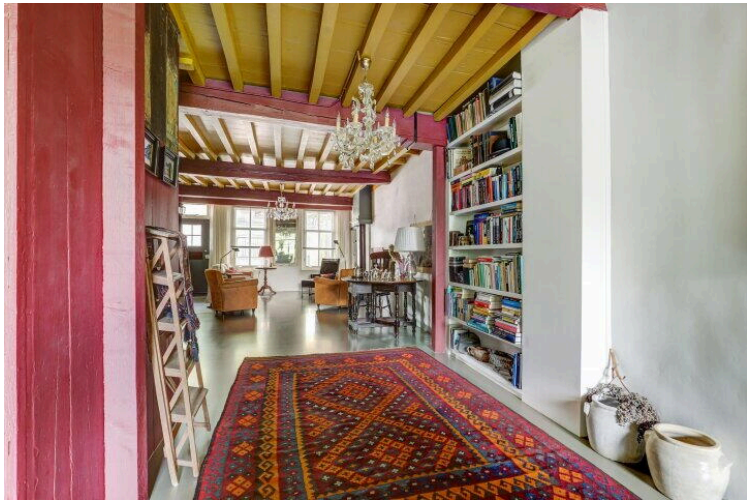
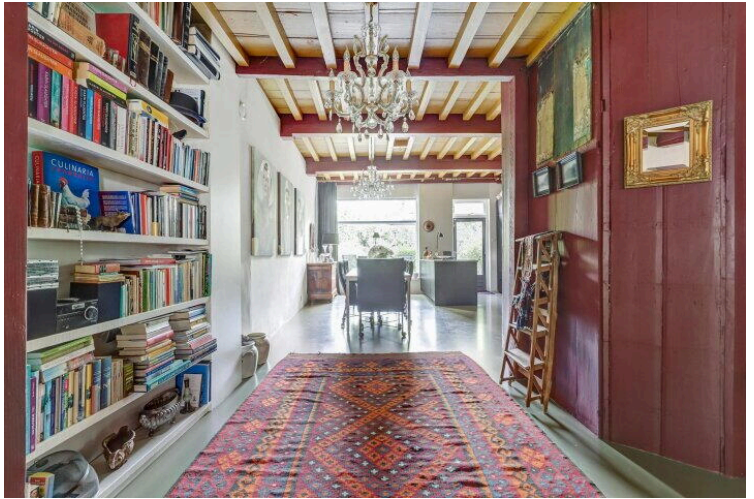
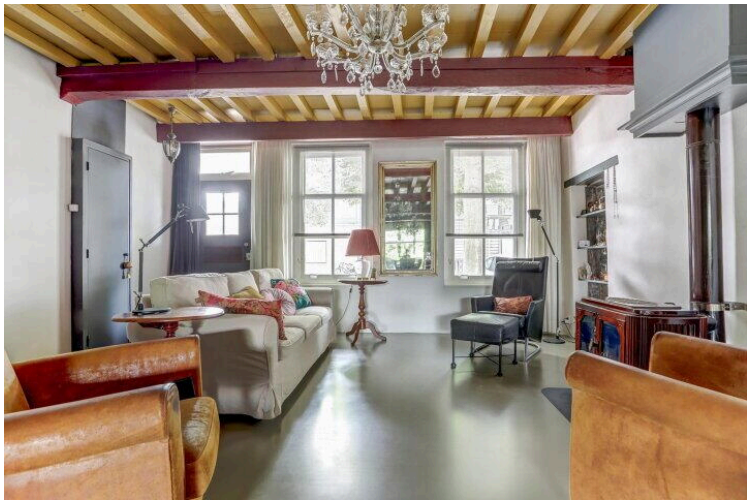
[View larger map](#)



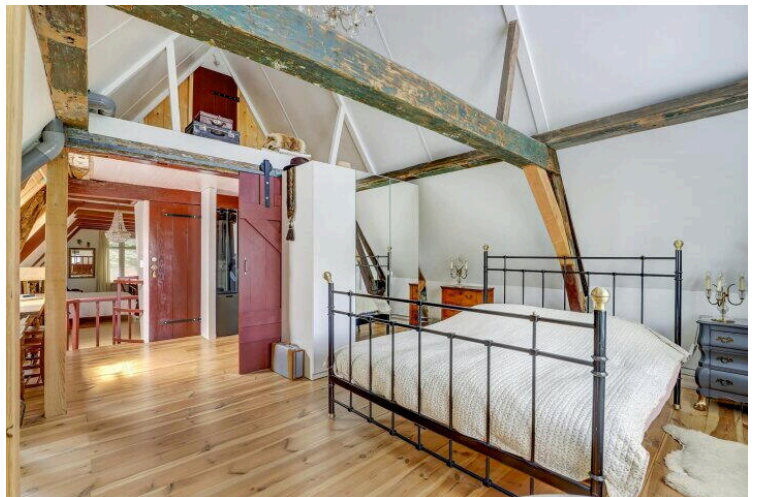
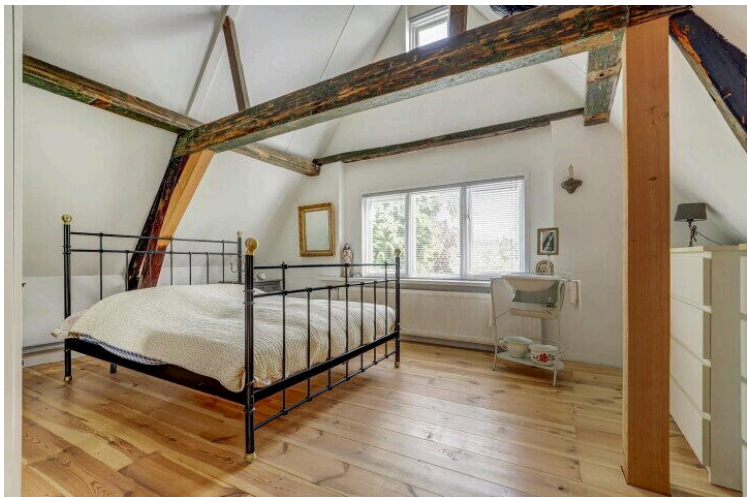
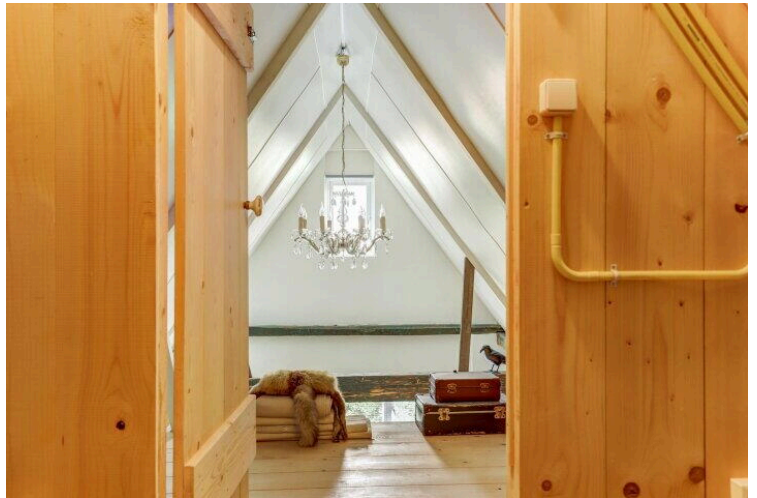
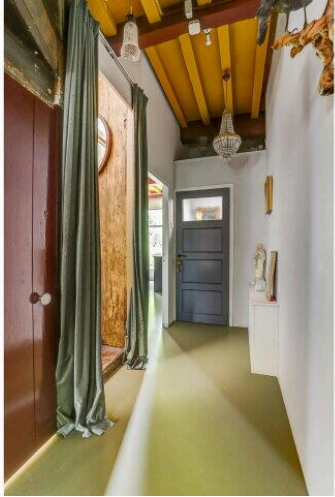
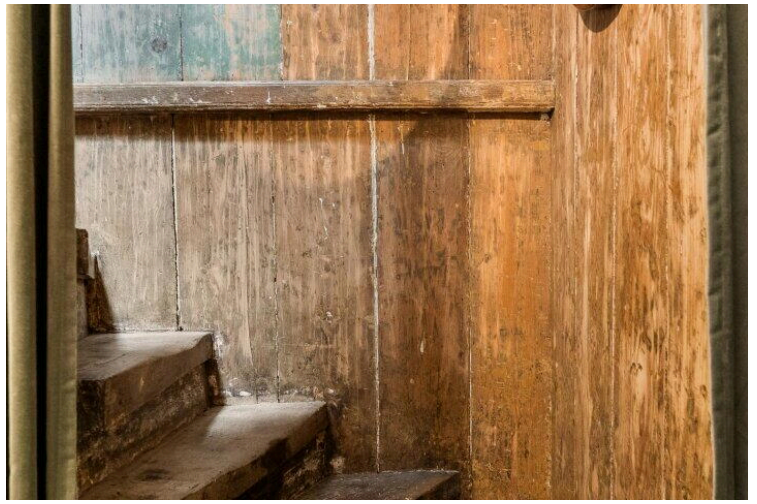
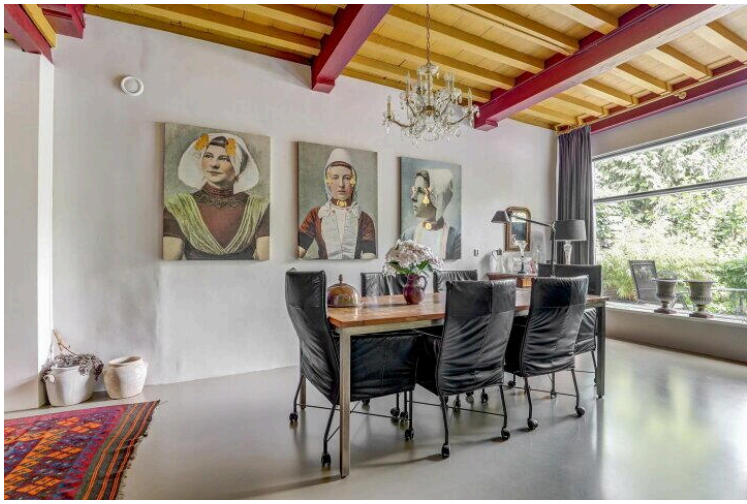




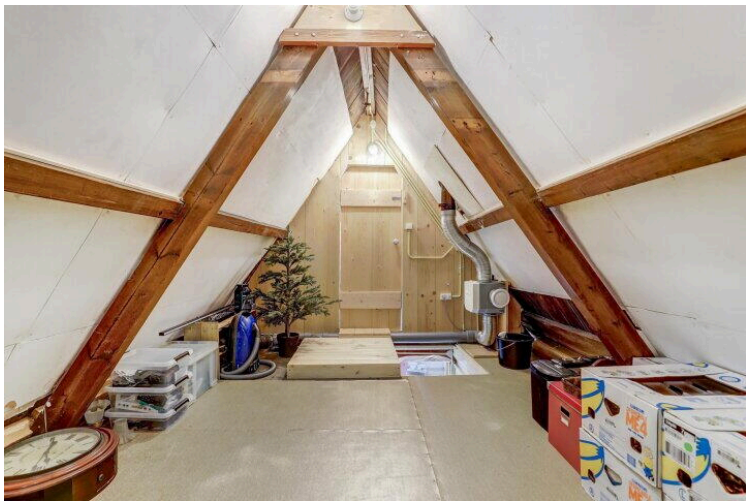
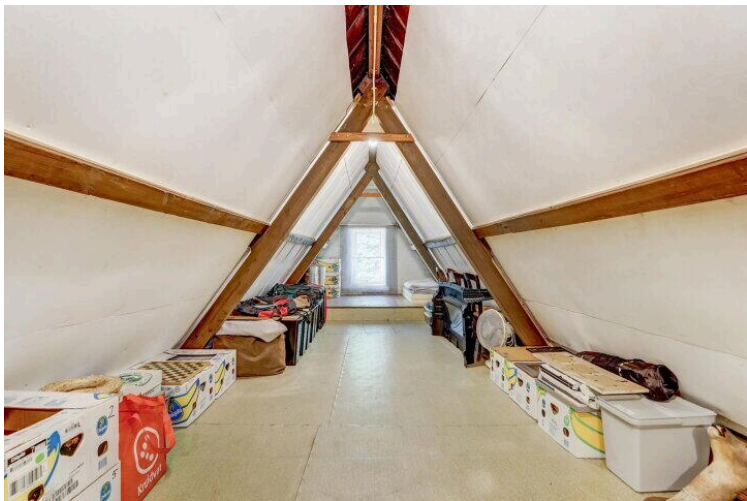
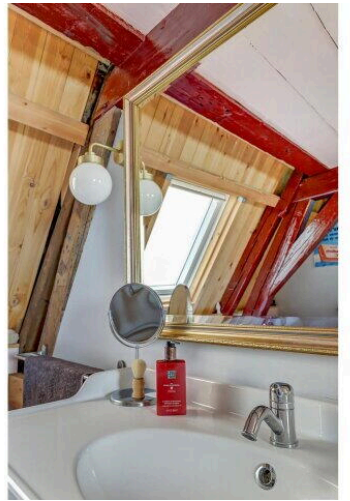
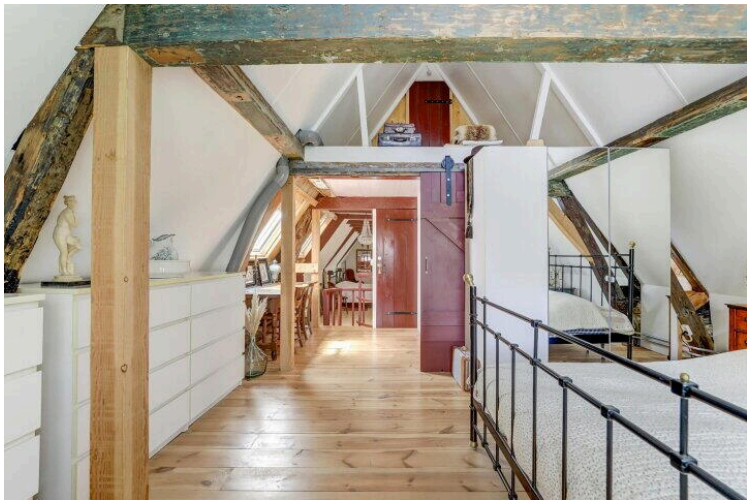




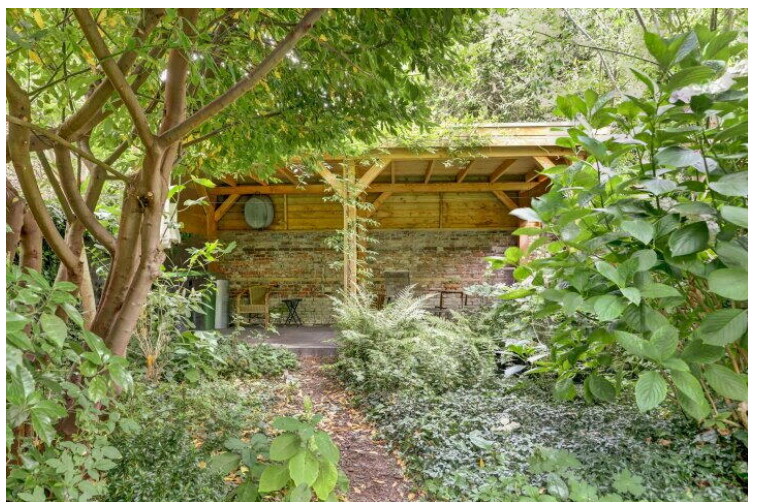
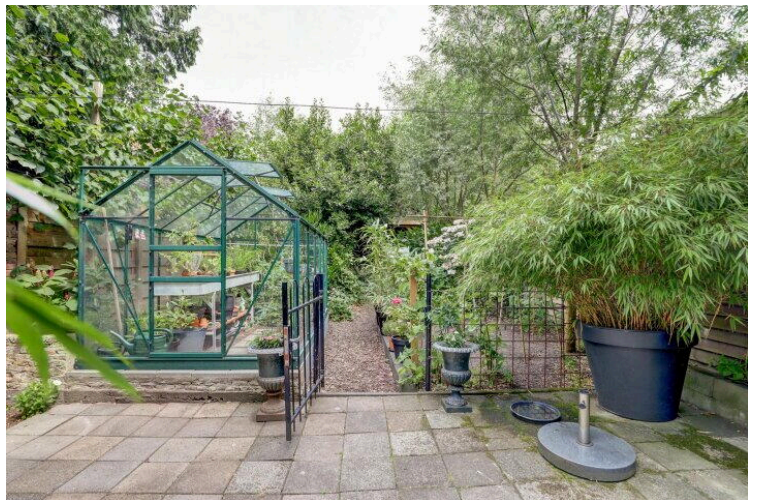
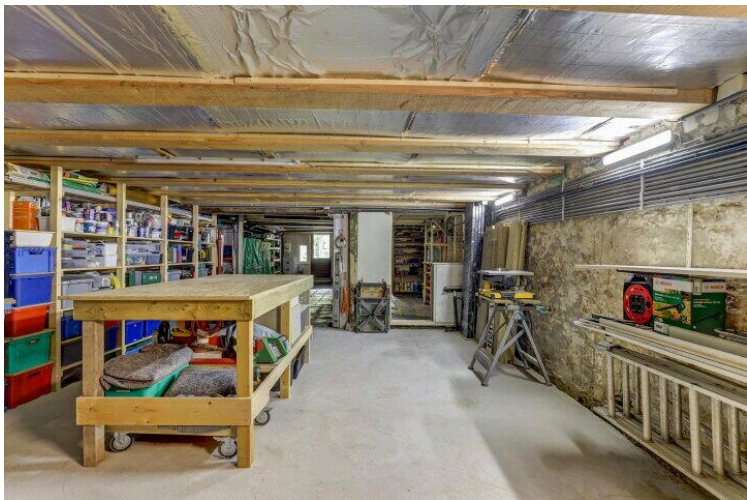
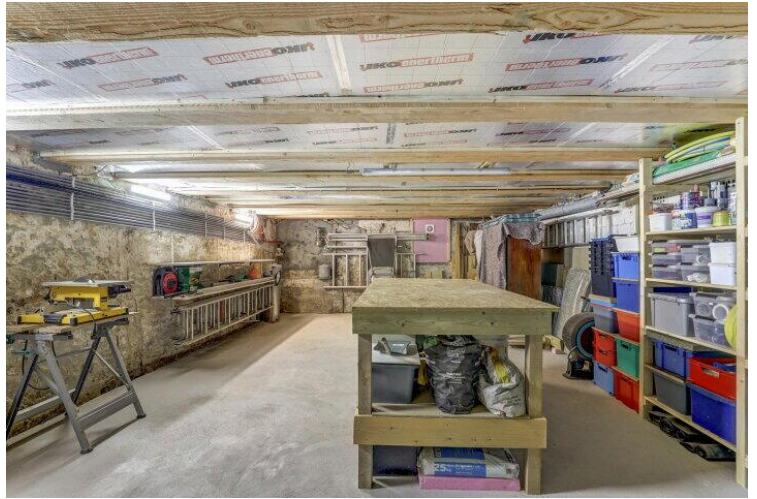
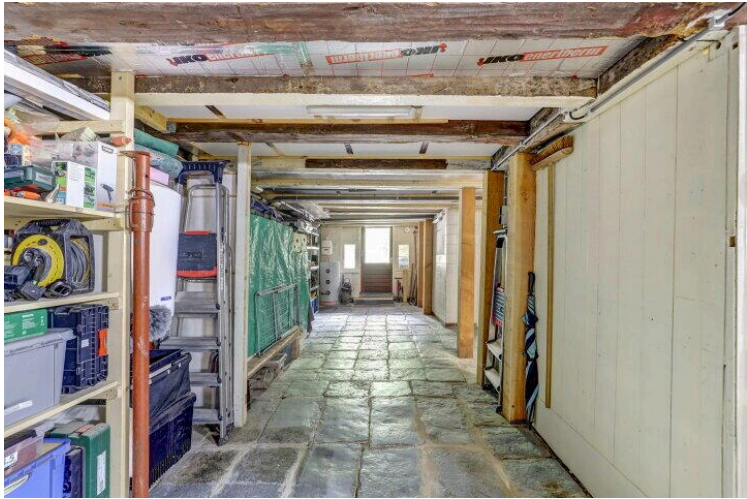




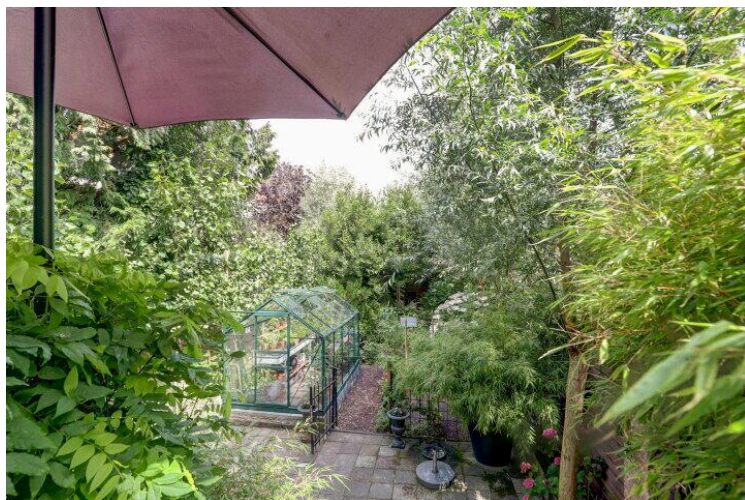
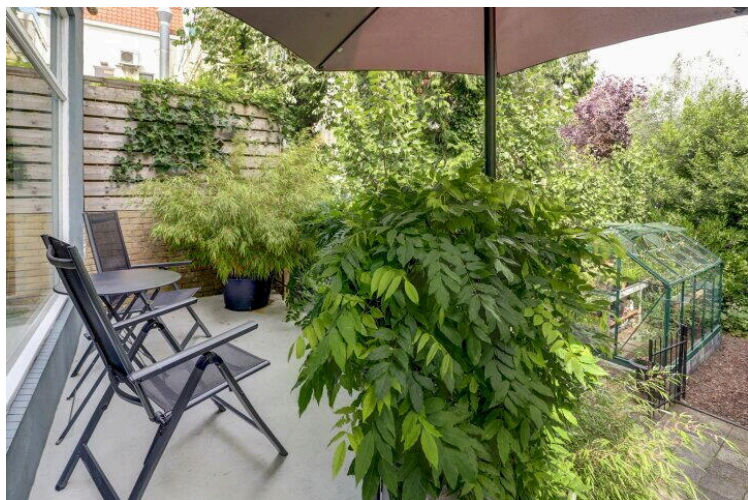
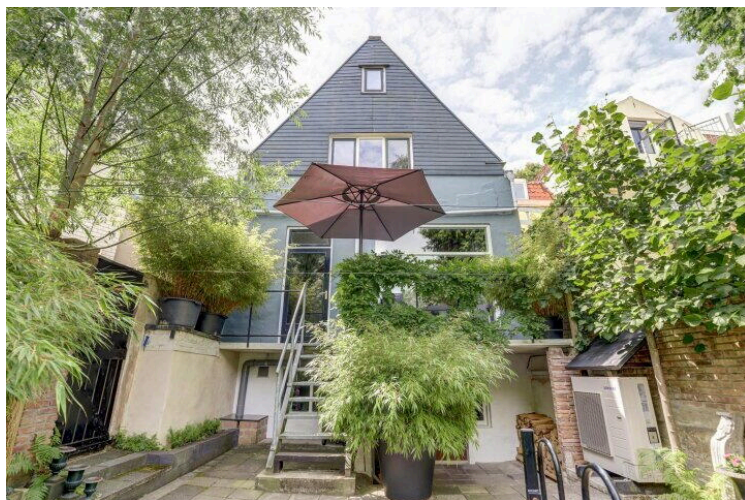
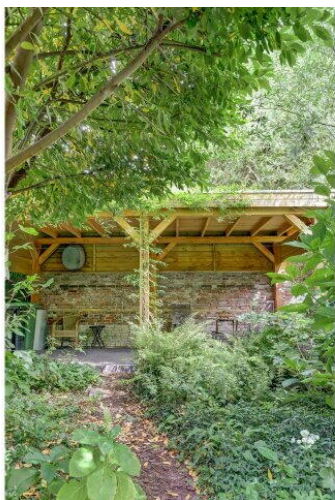
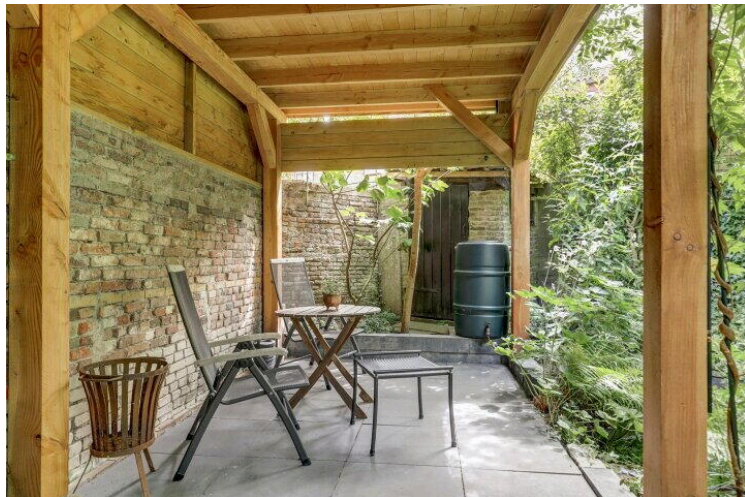














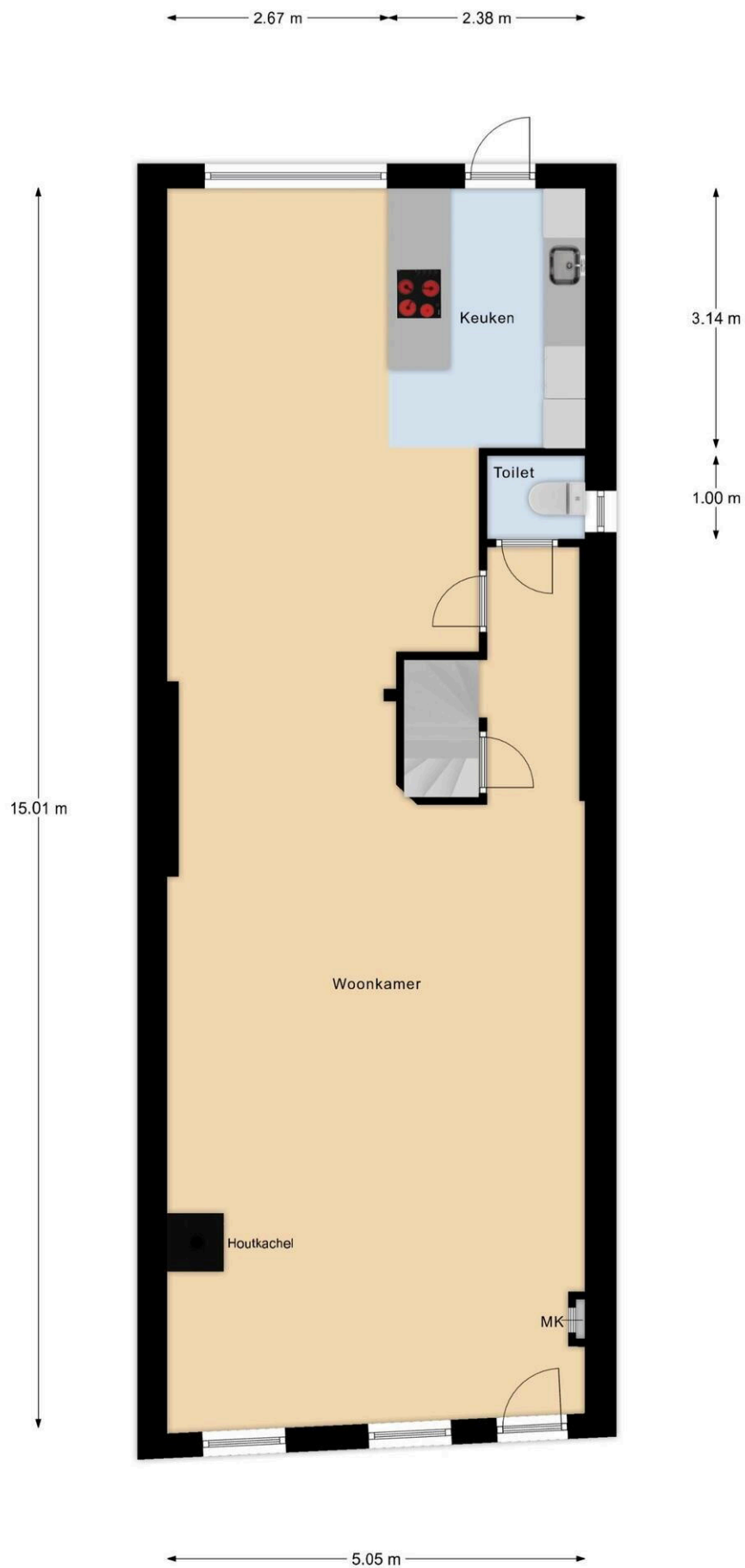



**BENIEUWD WAT UW HUIS WAARD IS?**

Maak een vrijblijvende afspraak voor een adviesgesprek

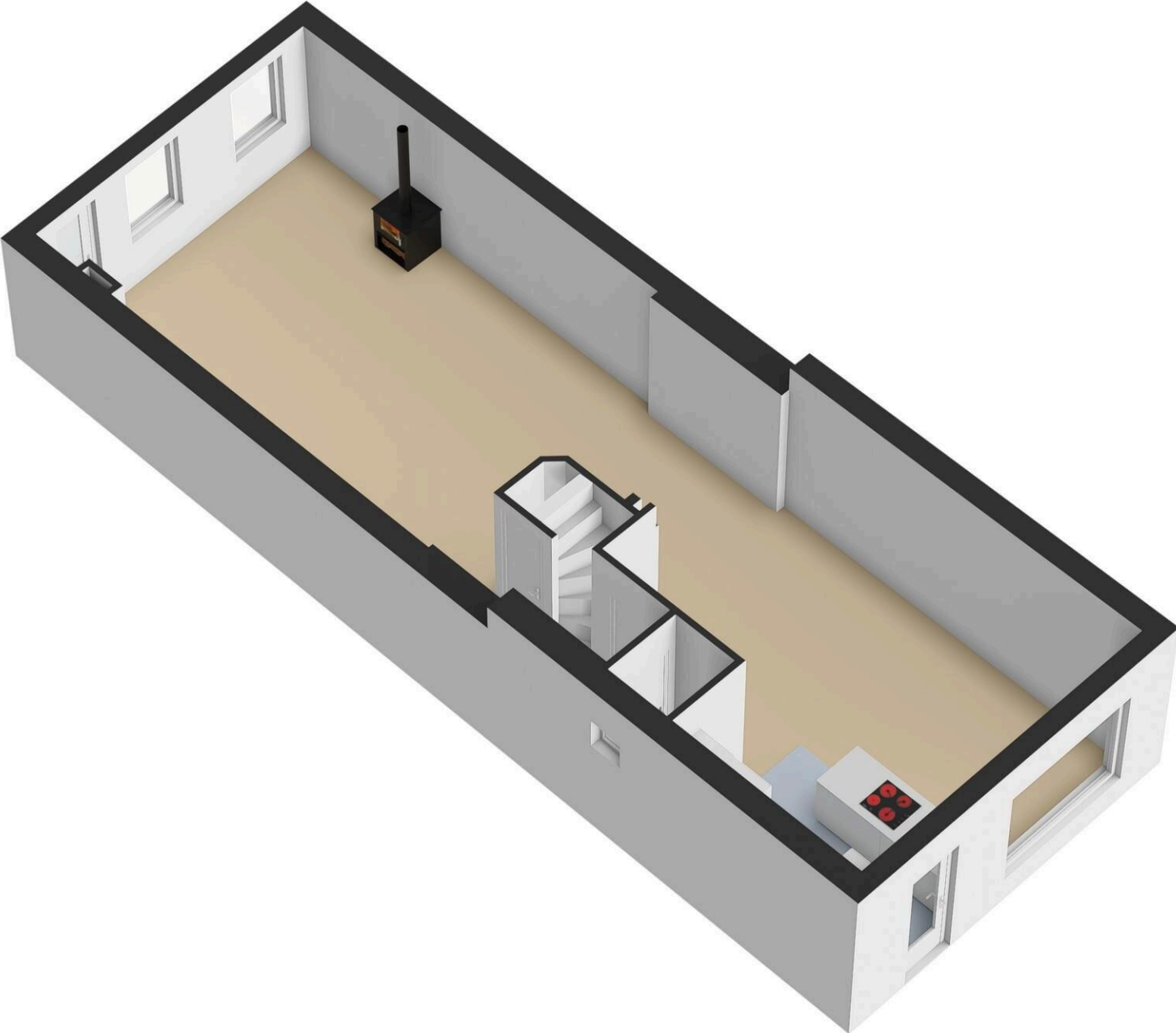


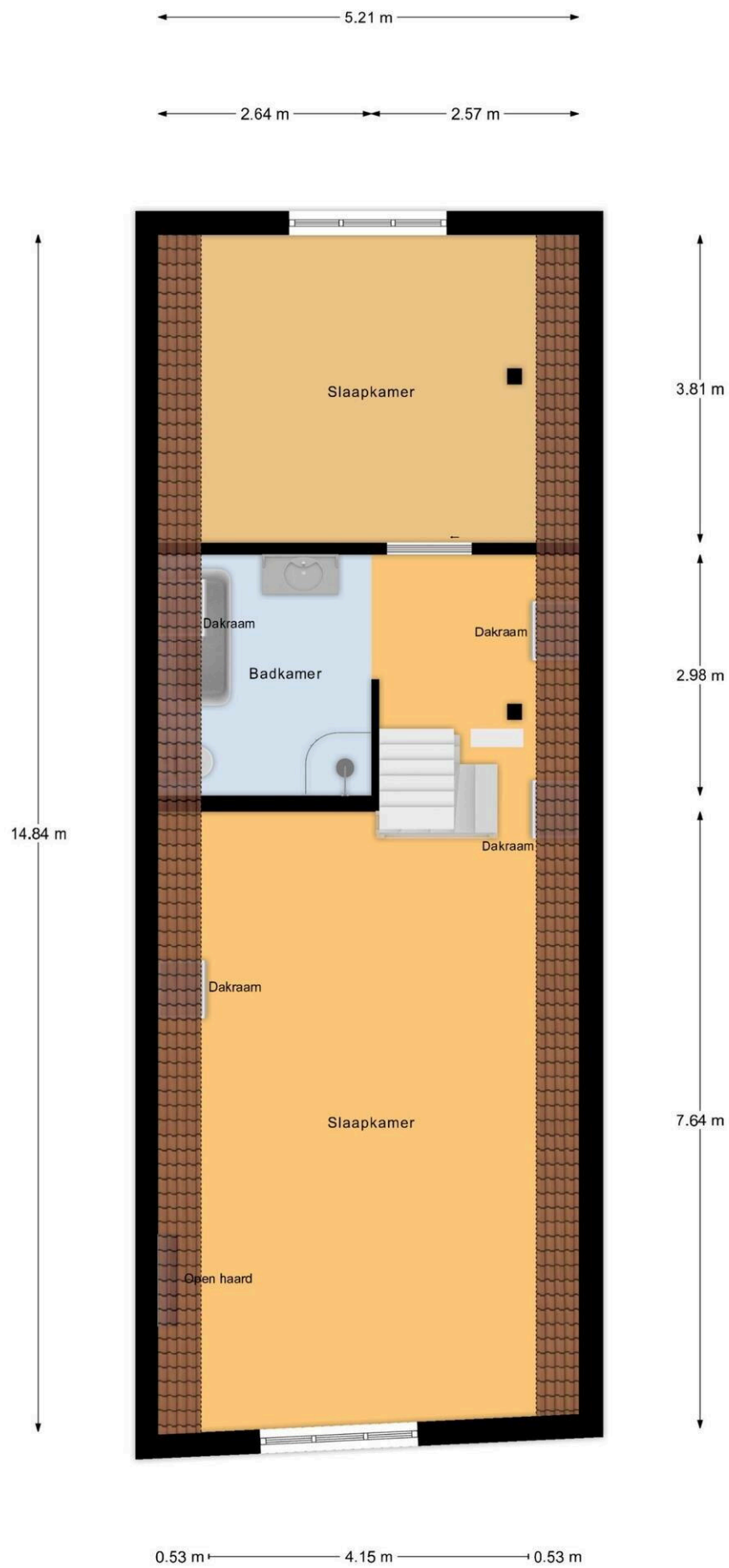


Begane Grond



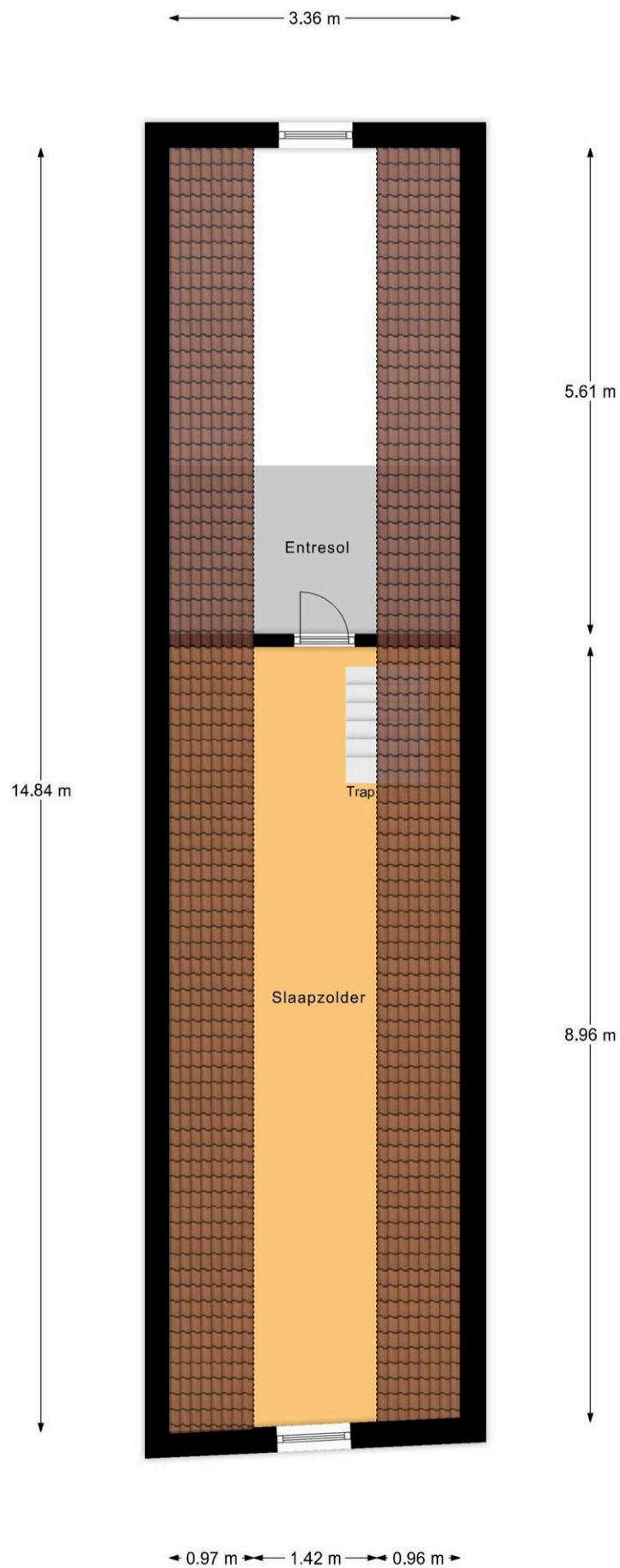




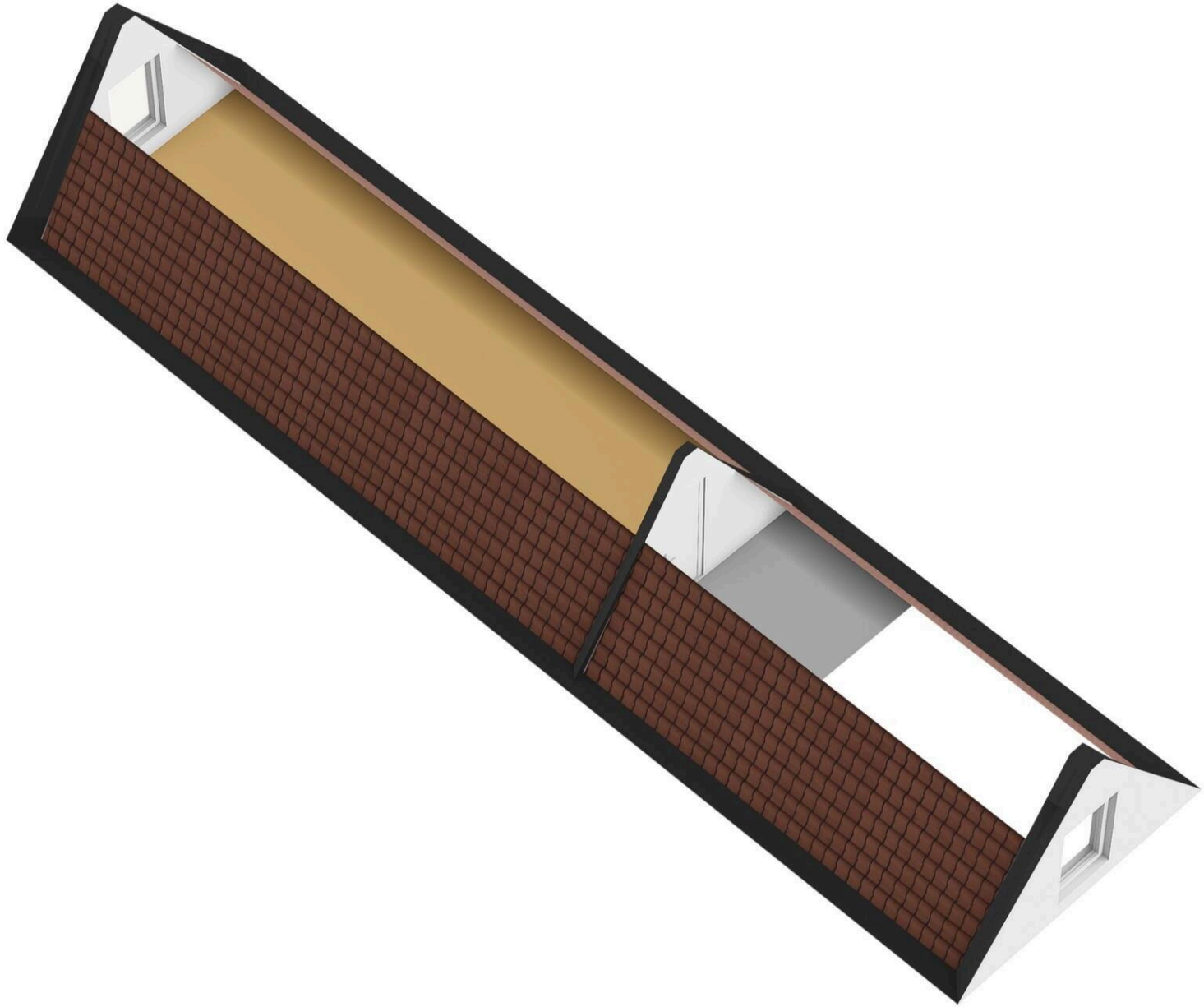
1e Verdieping

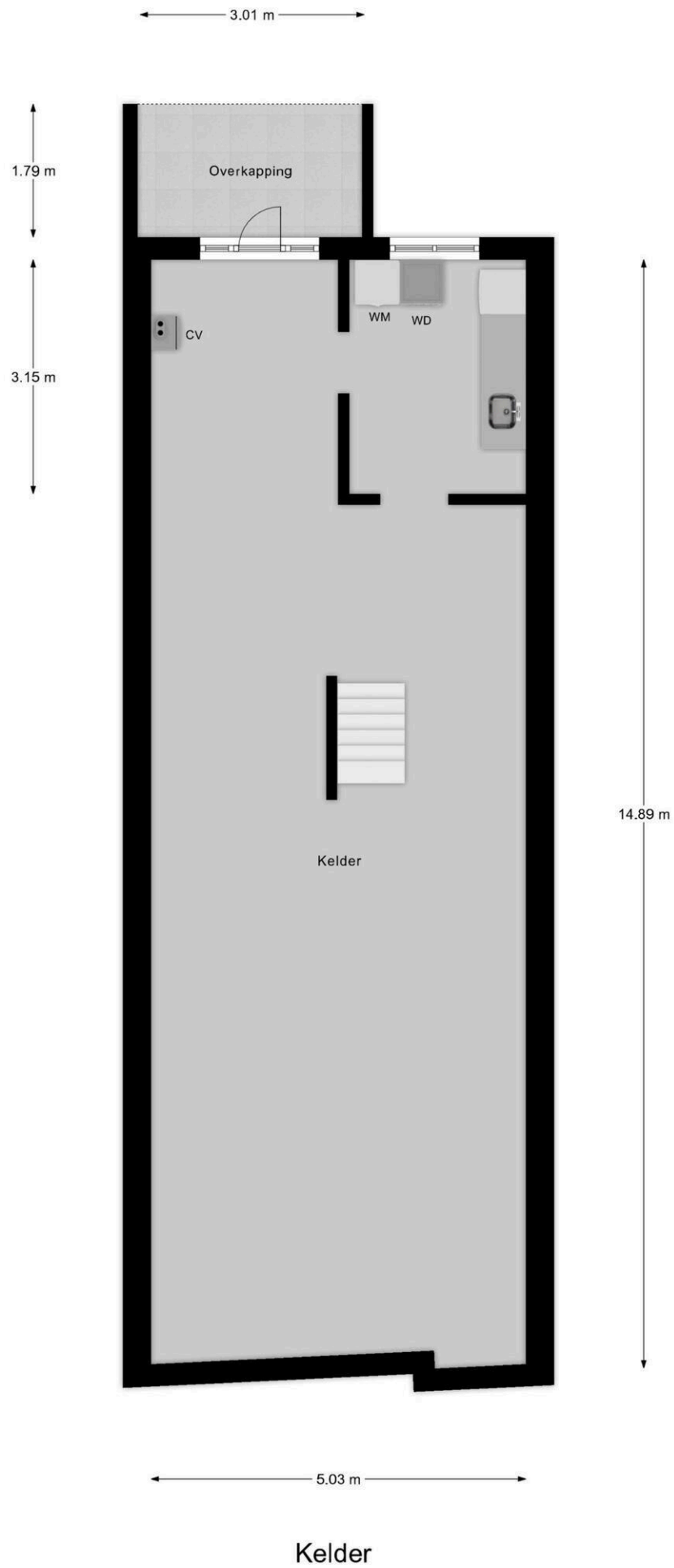




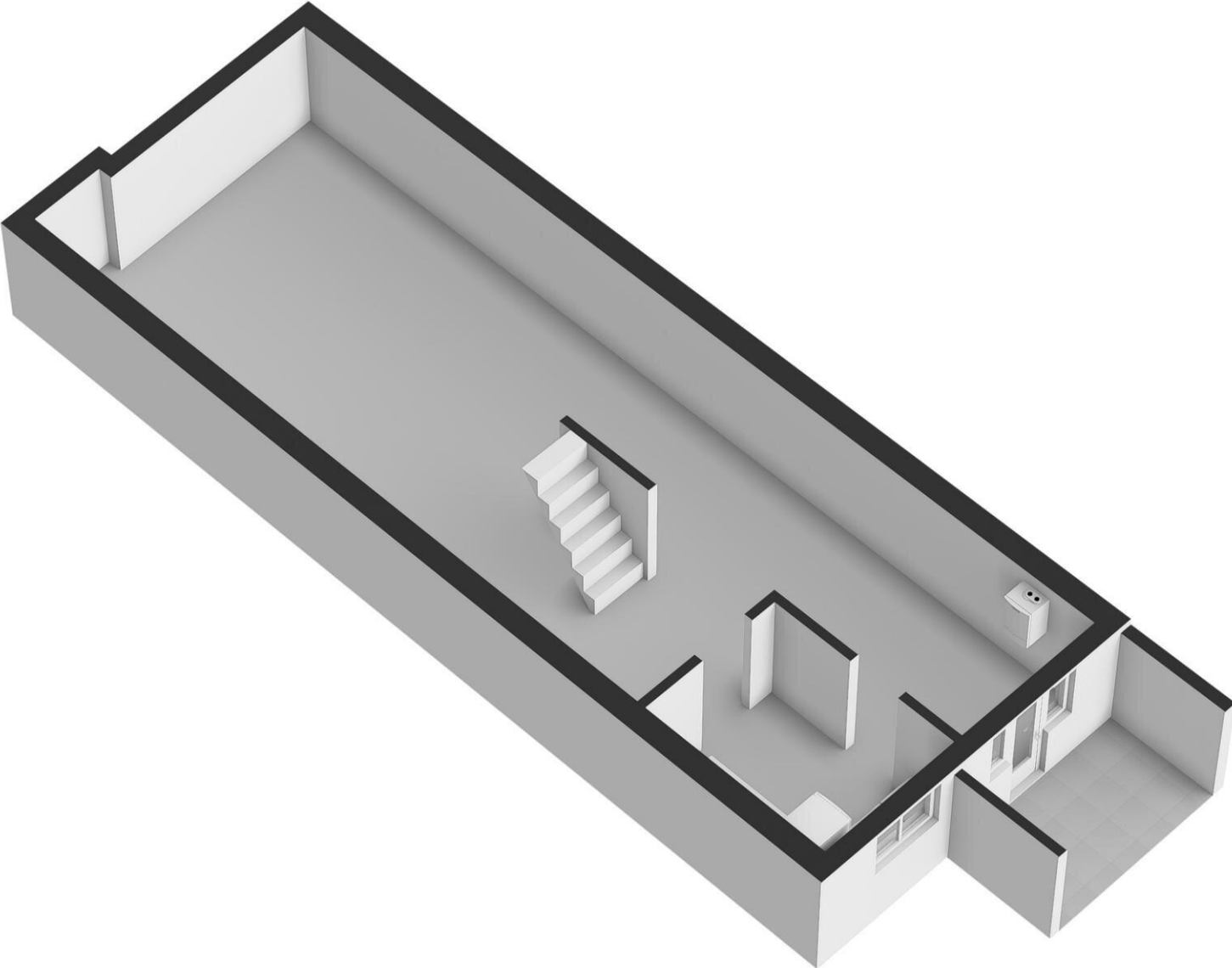


2e Verdieping

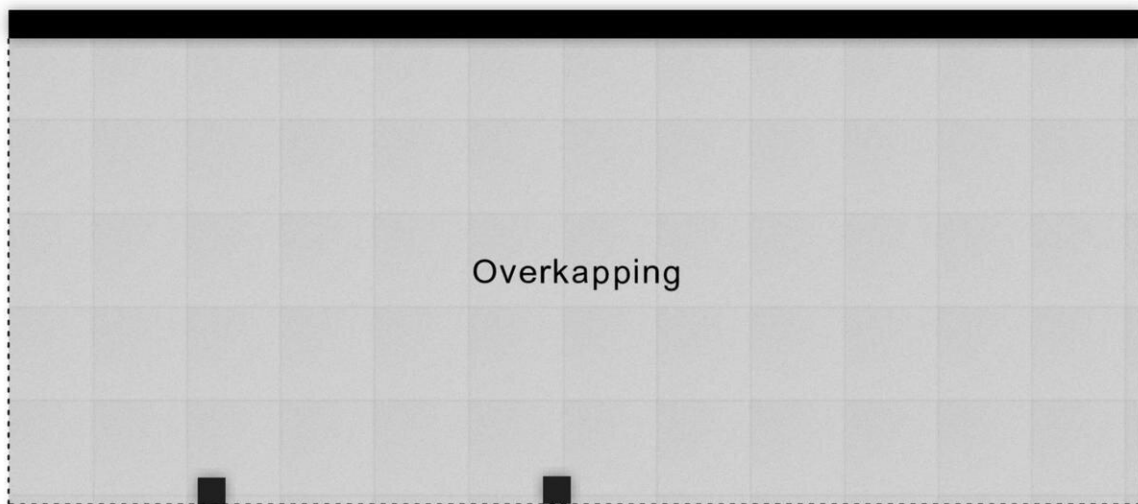






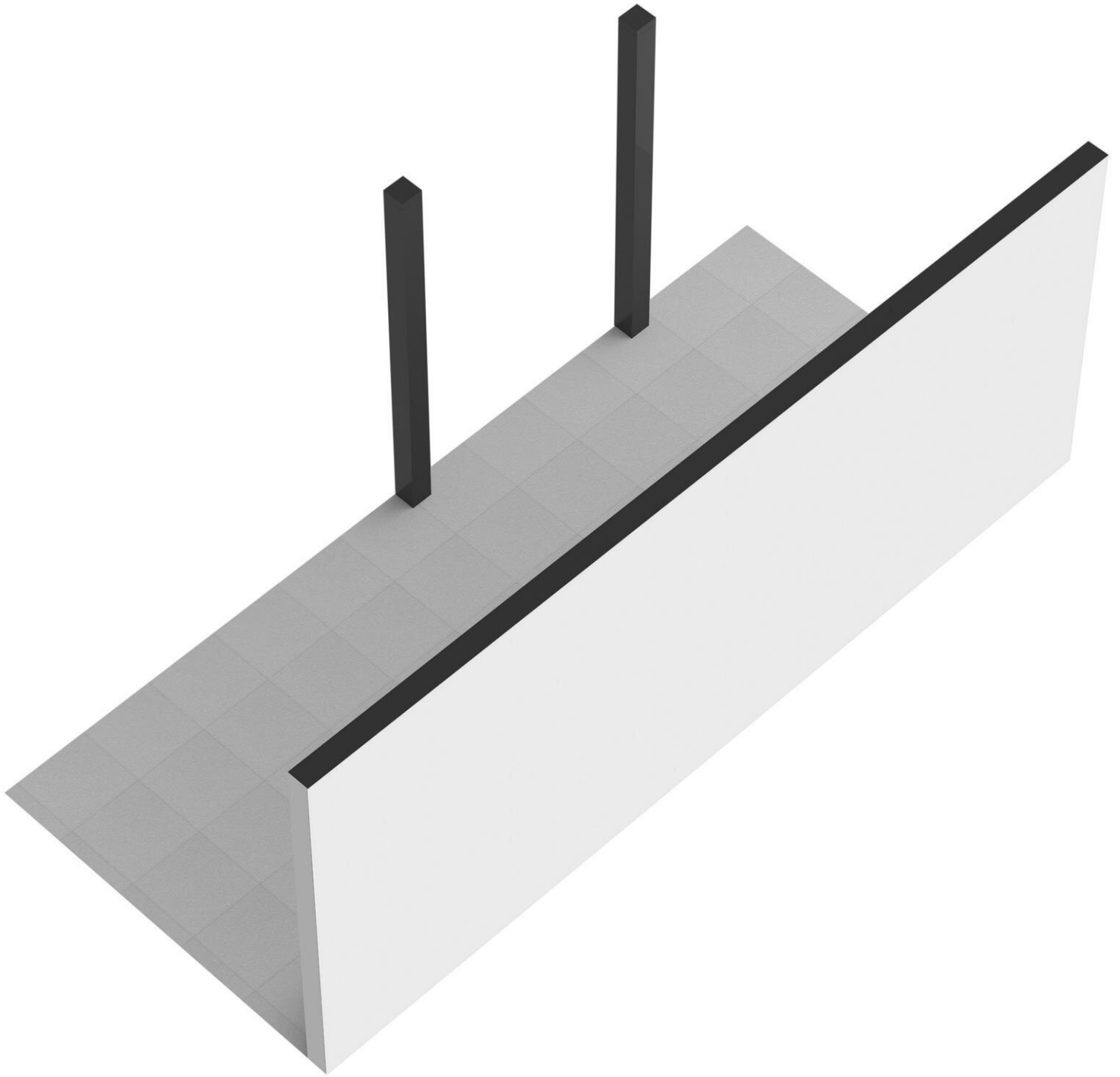


← 6.04 m →



↑  
2.49 m  
↓

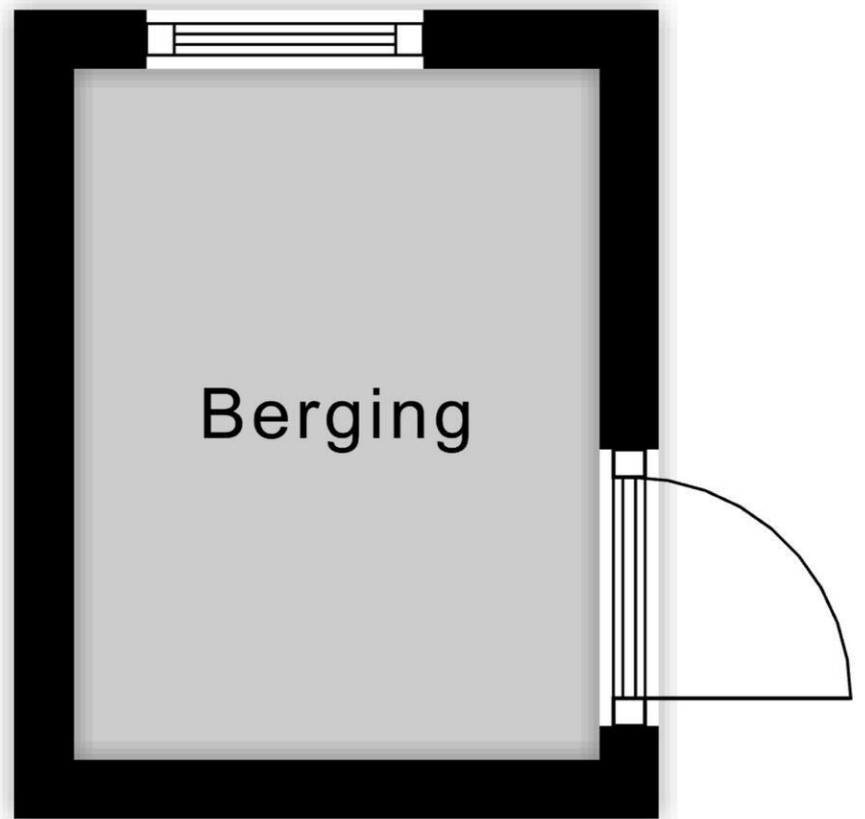
Overkapping



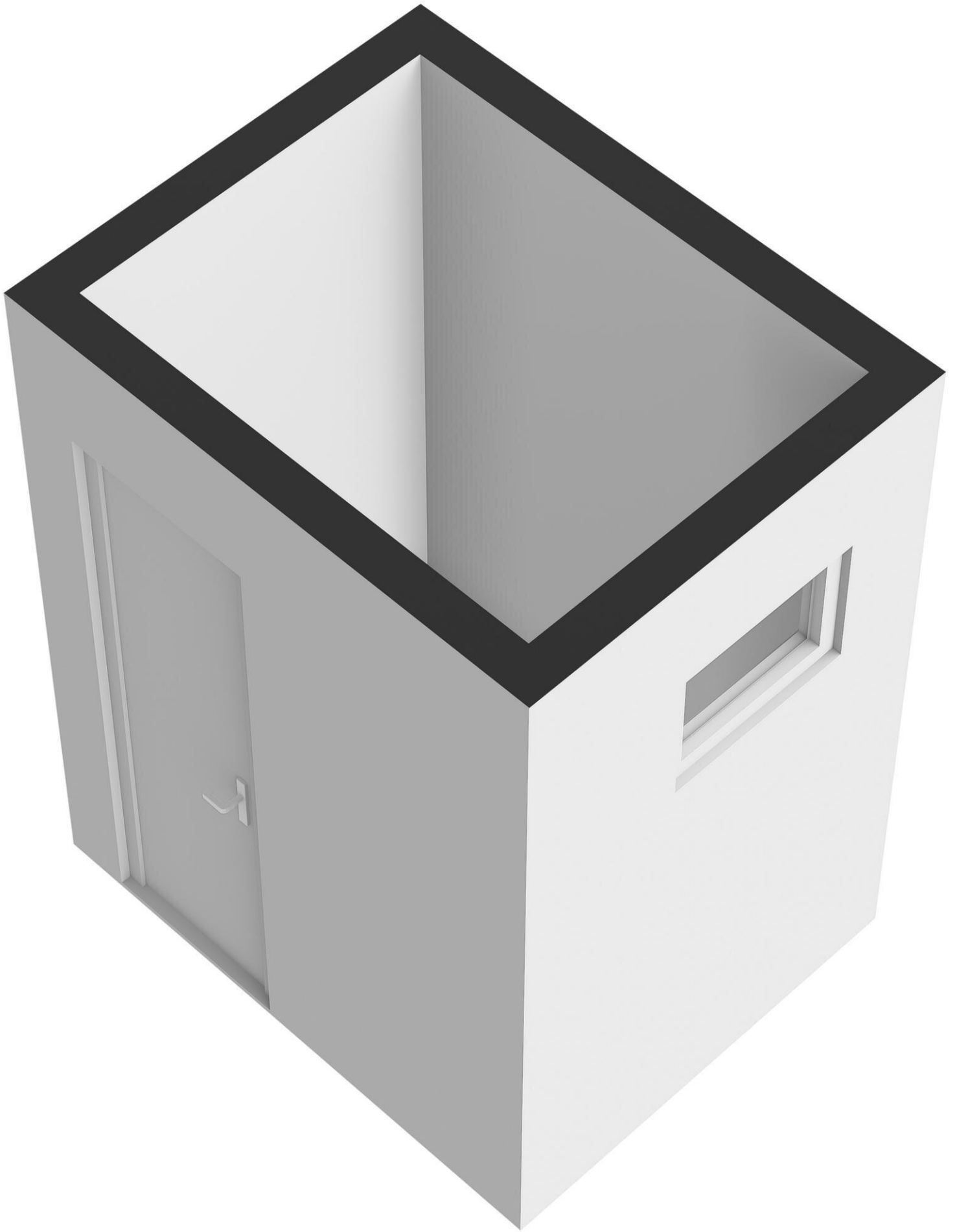


← 1.33 m →

↑  
1.75 m  
↓



Berging



# Hendrikstraat 6

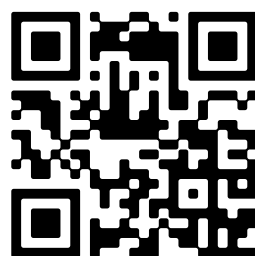
[www.hendrikstraat6.nl](http://www.hendrikstraat6.nl)



## Bert Bimmel Makelaardij

Badhuisstraat 16  
4381 LS, Vlissingen

[www.bertbimmel.nl](http://www.bertbimmel.nl)  
0118 - 414 014



📱 Scan Mij!