

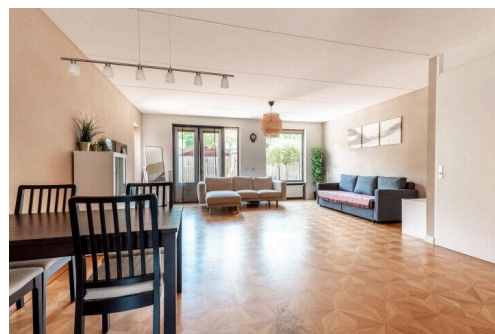
Lelystad

Schouw 54 24 | Vraagprijs € 489.500 k.k.



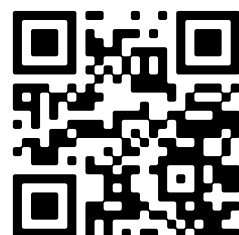
BESCHIKBAAR

WWW.SCHOUW54-24.NL



Type object: 2-onder-1-kapwoning
Bouwjaar: 2008
Woonoppervlakte: 157 m²
Perceeloppervlakte: 242 m²
Inhoud: 612 m³
Aantal kamers: 7 kamers (5 slaapkamers)
Website: www.schouw54-24.nl

 **Buisman Makelaars**
Wij zorgen dat u zich thuis voelt



Omschrijving

Schouw 54 24, 8232 XK Lelystad

Welkom aan Schouw 54-24 te Lelystad, een ruime twee-onder-een-kapwoning gelegen op een kavel van 242m² eigen grond in het nieuwe deel van de wijk Schouw. De woning beschikt onder andere over 10 zonnepanelen, een aangebouwde garage, vijf slaapkamers, parkeergelegenheid op eigen terrein én een heerlijke achtertuin gesitueerd op het zuidoosten.

U woont op loopafstand van diverse basisscholen, sportvereniging(en), het Bultpark alsmede het Stadshart van Lelystad. Gelegen in een groene, rustige woonomgeving met alle voorzieningen binnen handbereik: winkels, scholen, sportvoorzieningen en uitvalswegen richting de stad of natuur.

Interesse in deze keurige woning? Neem dan, eventueel via uw NVM-aankoopmakelaar, contact met ons op voor het inplannen van een bezichtiging.

Indeling:

Begane grond: Entree; heerlijk ruime hal met meterkast, toilet en trapopgang; tuingerichte woonkamer van circa 40m² met trapkast en openslaande deuren naar de tuin; open keuken in U-vorm welke is voorzien van de volgende inbouwapparatuur: inductiekookplaat, afzuigkap, combi-oven, combi-magnetron, koelkast, vriezer en een volledig geïntegreerde vaatwasser.

De begane grond is voorzien van een parketvloer.

Eerste verdieping: Overloop; drie flinke slaapkamers van respectievelijk 11,7m², 12,7m² en 18,7m²; volledig betegelde badkamer voorzien van een douchecabine, toilet, ligbad, wastafelmeubel, designradiator en een raam voor de natuurlijke ventilatie en daglichttoetreding.

De verdieping is voorzien van een laminaatvloer.

Tweede verdieping: Voorzolder met bergruimte en opstelling voor de CV (Remeha hr-combi uit 2015, eigendom); aparte wasruimte/ bergruimte met witgoed aansluiting en een wastafelmeubel; twee slaapkamers van respectievelijk 10,2m², beide slaapkamers zijn voorzien van een dakkapel met bergruimte achter de knieschotten.

De verdieping is voorzien van een laminaatvloer.

Tuin: De achtertuin is georiënteerd op het zuidoosten en meet 7,5 meter diep (vanaf de gevel van de woonkamer) en 10 meter breed; de tuin is grotendeels voorzien van bestrating waardoor er een ruim terras is gemaakt, beplanting, een tuinhuis en een erfafscheiding. Parkeren kan aan de voorzijde op eigen terrein.

Garage: De aangebouwde garage meet 2,90meter breed x 6,39 meter diep en is voorzien van elektra en een kanteldeur met loopdeur.

Prijs: € 489.500,00 k.k.

Aanvaarding: In overleg.

Bijzonderheden:

- Bouwjaar: 2008
- Perceeloppervlakte: 242m² eigen grond
- Woonoppervlakte: 157m²
- Overig inpandig: 19m²
- Externe bergruimte: 5m²

- Inhoud: 602m³
- CV: Atag E325EC, bouwjaar:2015, eigendom
- De woning beschikt over 10 zonnepanelen, geplaatst: 2013, eigendom
- De kozijnen zijn in 2024 geschilderd
- Gelegen in een kindvriendelijke en ruim opgezette woonwijk met basisscholen en diverse voorzieningen op loopafstand
- Energielabel: A, geldig tot 10 april 2030.
- In de nabije omgeving gelegen van sportvereniging, buurtwinkelcentrum en Stadshart van Lelystad
- Parkeergelegenheid op eigen terrein
- De gepubliceerde informatie is indicatief en toegepaste maten betreffen circa maten waaraan nadrukkelijk geen rechten kunnen worden ontleend.

Meer informatie over deze woning? Kijk op BuismanMakelaars.nl of Schouw54-24.nl

Deze woning bezichtigen? Neem uw eigen NVM-Aankoopmakelaar mee!

Kenmerken

Vraagprijs:	€ 489.500 k.k.
Aanvaarding:	In overleg

Bouw

Object type:	Eengezinswoning, 2-onder-1-kapwoning
Soort bouw:	Bestaande bouw
Bouwjaar:	2008
Soort dak:	Zadeldak bedekt met pannen

Oppervlakte en inhoud

Woonoppervlakte:	157 m²
Perceeloppervlakte:	242 m²
Inhoud:	612 m³
Externe berguimte:	5 m²

Indeling

Aantal kamers:	7 kamers (5 slaapkamers)
Aantal badkamers:	1 badkamer en 1 apart toilet
Badkamervoorzieningen:	Douche, ligbad, toilet, en wastafelmeubel
Aantal woonlagen:	3 woonlagen
Voorzieningen:	Mechanische ventilatie, natuurlijke ventilatie, en zonnepanelen

Energie

Energielabel:	A
Isolatie:	Dakisolatie, muurisolatie en vloerisolatie
Verwarming:	Cv-ketel
Warm water:	Cv-ketel
Cv ketel:	Atag e325ec (gas gestookt combiketel uit 2015, eigendom)

Buitenruimte

Tuin:	Achtertuin en voortuin
Achtertuin:	75 m² (7,50 meter diep en 10,00 meter breed)

Ligging tuin:

Gelegen op het zuidoosten

Bergruimte

Soort parkeergelegenheid:

Op eigen terrein

Garage

Soort garage:

Aangebouwde stenen garage

Capaciteit garage:

1 auto

Voorzieningen garage:

Elektra

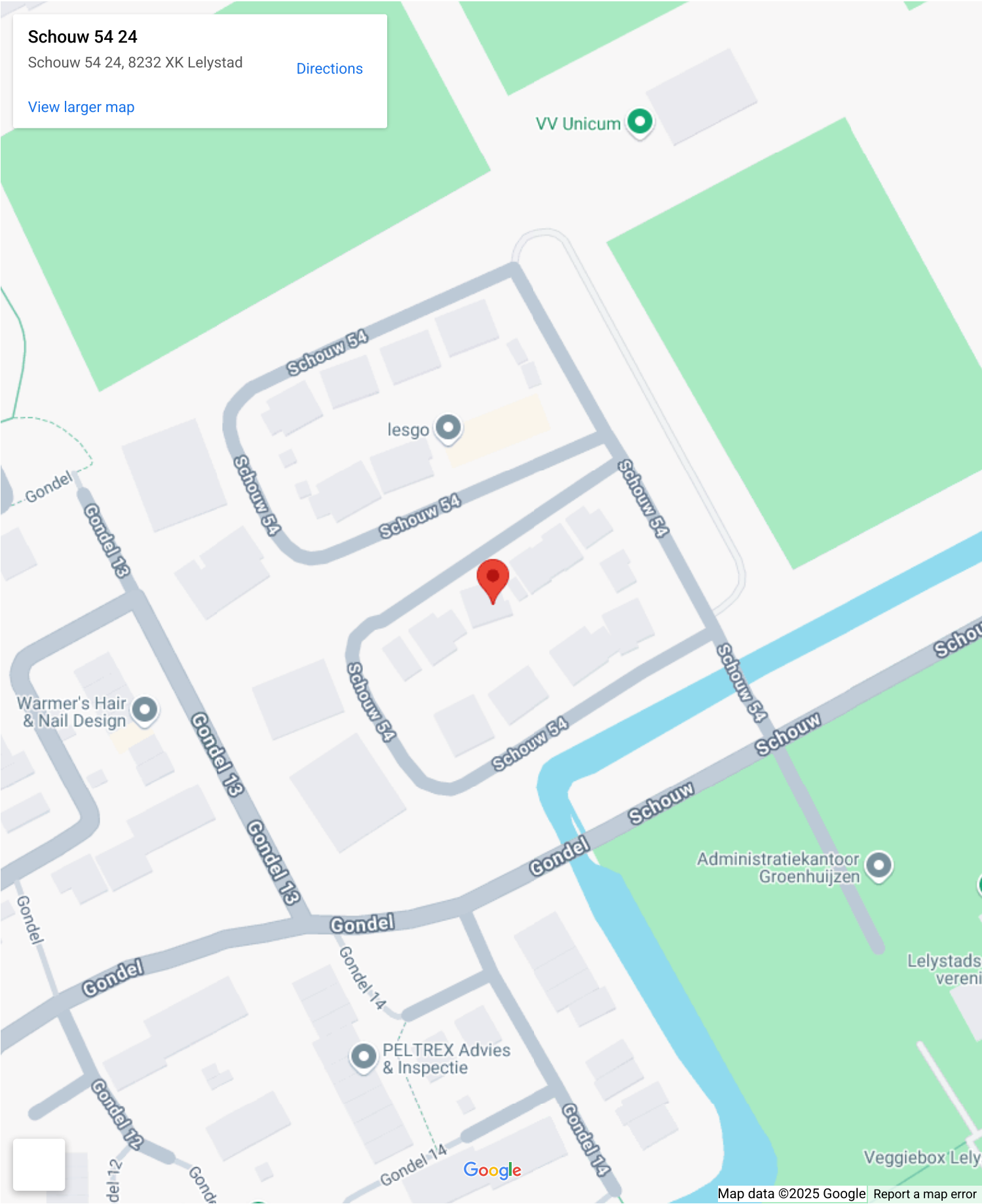
Op de kaart

Schouw 54 24

Schouw 54 24, 8232 XK Lelystad

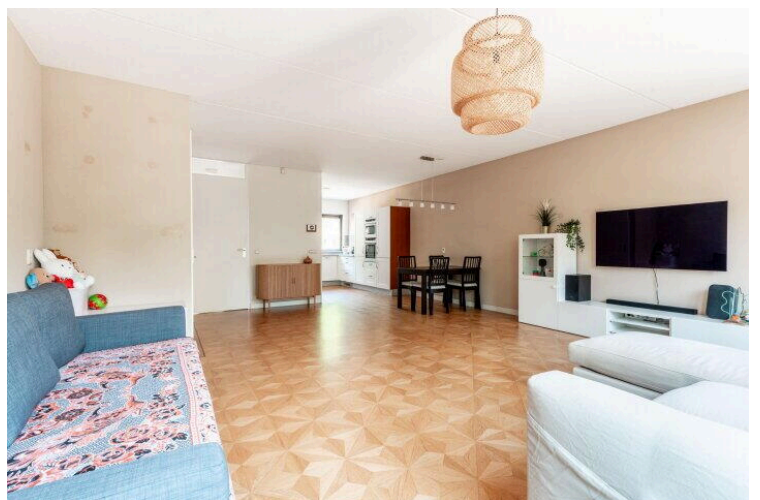
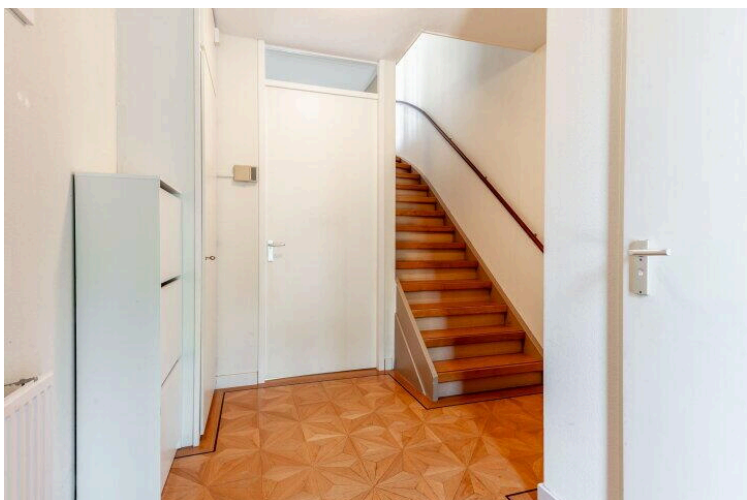
[Directions](#)

[View larger map](#)

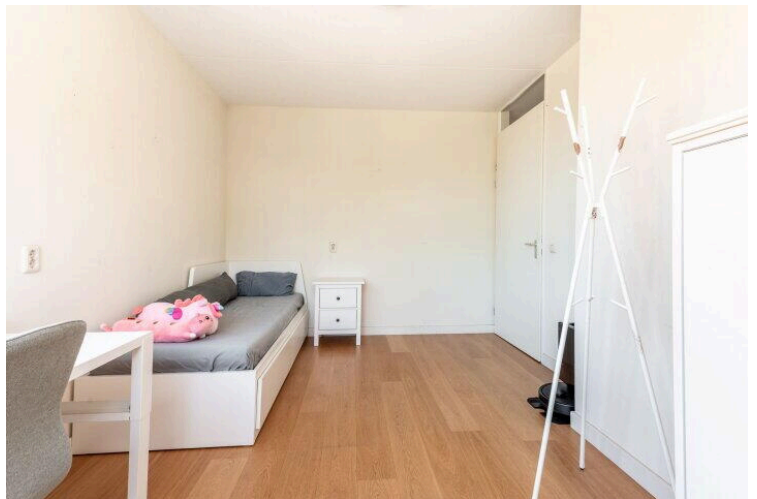
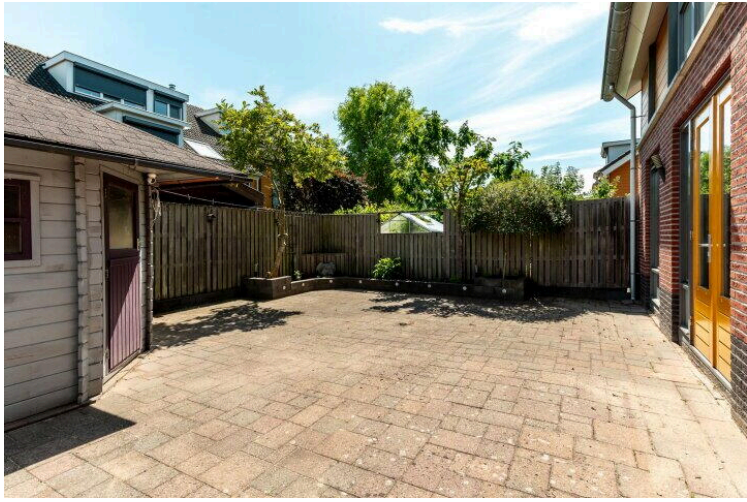


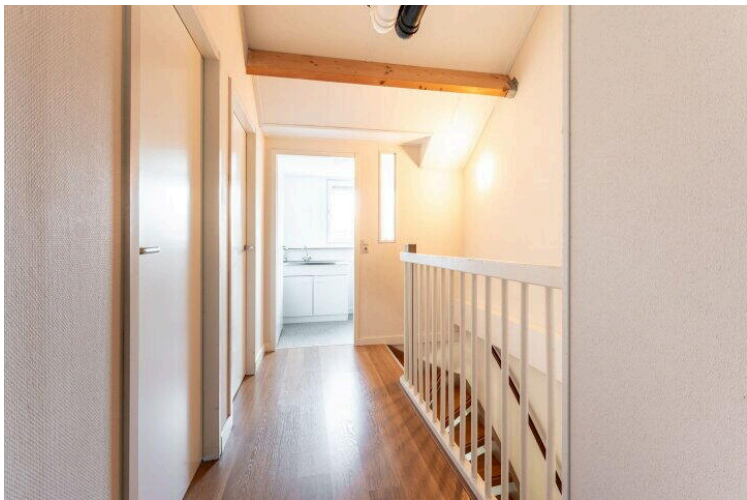
Op de kaart













Schouw 54 24

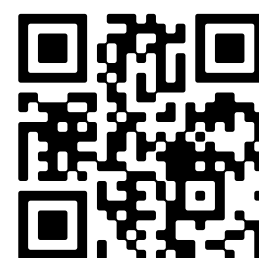
www.schouw54-24.nl



Buisman Makelaars

Zilverparkkade 15
8232 WJ, Lelystad

www.buismanmakelaars.nl
0320 - 202 040



📱 Scan Mij!