

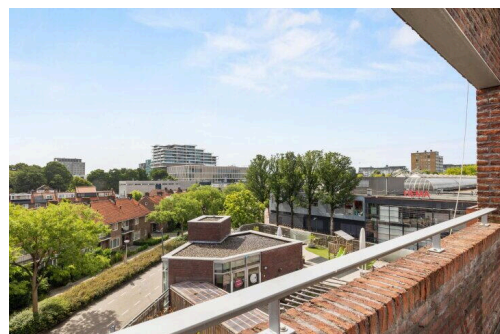
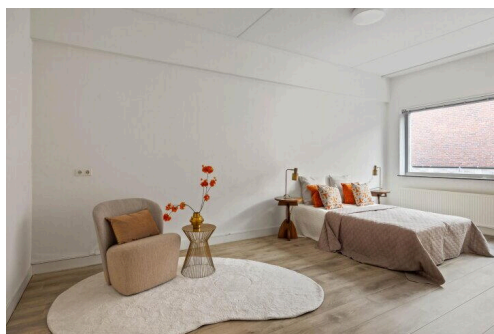
Amstelveen

Pieter Lastmanweg 5 F | Vraagprijs € 675.000 k.k.



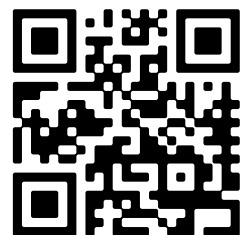
BESCHIKBAAR

WWW.PIETERLASTMANWEG5F.NL



Type object: Galerijflat, appartement
Bouwjaar: 2004
Woonoppervlakte: 118 m²
Inhoud: 330 m³
Aantal kamers: 3 kamers (2 slaapkamers)
Website: www.pieterlastmanweg5f.nl

Voorma & Millenaar
makelaars - taxateurs o.g



Omschrijving

Pieter Lastmanweg 5 F, 1181 XG Amstelveen

Midden in het bruisende Stadshart van Amstelveen presenteren wij dit royale driekamerappartement van circa 118 m², gelegen op de derde verdieping van een verzorgd en relatief jong appartementencomplex uit 2004. Het appartement is uitstekend onderhouden, beschikt over energielabel A en valt meteen op door de plafondhoogte van circa 2,80 meter, wat zorgt voor een aangename ruimtelijkheid.

See English translation below

Hier woont u op een toplocatie, met werkelijk alles binnen handbereik: het luxe vijfsterren winkelcentrum van Amstelveen biedt een breed aanbod aan winkels, cafés, restaurants en het bekende Cobra Museum. Ook het openbaar vervoer en de uitvalswegen A9 en A10 richting Schiphol en Amsterdam zijn dichtbij. Voor ontspanning en natuur liggen het Amsterdamse Bos en De Poel op korte afstand.

Het complex beschikt over een afgesloten entree met intercominstallatie. Via de lift bereikt u de (korte) galerij op de derde verdieping. Eenmaal binnen in het appartement leidt een lange hal naar alle vertrekken. Aan het einde vindt u de royale living met open keuken. Dankzij de grote raampartijen valt er veel daglicht binnen, wat bijdraagt aan de prettige sfeer.

De keuken is opgesteld in een praktische L-vorm en voorzien van diverse inbouwapparatuur. Er is voldoende ruimte voor een grote eettafel, ideaal voor lange diners of gezellige avonden met vrienden. Via openslaande deuren bereikt u het balkon, waar u heerlijk kunt genieten van de ochtend- en middagzon.

Het appartement beschikt over twee ruime slaapkamers en een comfortabele, moderne badkamer met ligbad, aparte douche en dubbele wastafel. De inpandige berging biedt plaats aan de cv-installatie, mechanische ventilatie en de aansluitingen voor wasmachine en droger.

In de onderbouw van het complex bevindt zich een gemeenschappelijke fietsenberging.

Kortom; een licht en een goed ingedeeld appartement op een centrale locatie in het Stadshart van Amstelveen.

Omgeving

Het Stadshart met alle denkbare voorzieningen (o.a. schouwburg, bibliotheek, winkels als De Bijenkorf, Zara e.d. en diverse restaurants) zijn op loopafstand alsmede het busstation Amstelveen (met bus 300 bent u binnen 15 min op Schiphol plaza) en tramlijn (5 naar Zuidas en 25 die naar het CS van Amsterdam gaat). Middelbare- en basisscholen zijn op loopafstand.

VvE

- VvE, professioneel beheerd door Rebo Vastgoed Groep.
- MJOP aanwezig t/m 2049
- Servicekosten bedragen € 264,25 per maand

BIJZONDERHEDEN

- Gelegen op de derde etage

- Heerlijk terras op het zuid-oosten
- Bouwjaar ca. 2004
- Woonoppervlakte ca. 118 m²
- Warm water en verwarming, middels eigen c.v.
- Isolatie door middel van dubbel glas
- Energielabel A
- Aanvaarding in overleg
- Projectnotaris en diverse clausules van toepassing, waaronder de huidige eigenaar de woning eerst dient aan te bieden aan personen die in "Amstelveen" woonachtig zijn

Meetinstructie

Het verkochte is gemeten met gebruikmaking van de Meetinstructie, welke is gebaseerd op de normen zoals vastgelegd in NEN 2580. De Meetinstructie is bedoeld om een meer eenduidige manier van meten toe te passen voor het geven van een indicatie van de gebruiksoppervlakte. De Meetinstructie sluit verschillen in meetuitkomsten niet volledig uit door bijvoorbeeld interpretatieverschillen, afrondingen en beperkingen bij het uitvoeren van een meting.

De woning is gemeten door een betrouwbaar professioneel bedrijf en koper vrijwaart de medewerkers van Voorma & Millenaar makelaars o.g. en de verkoper voor eventuele afwijkingen in de opgegeven maten. Koper verklaart in de gelegenheid te zijn gesteld om het verkochte zelf te (laten) meten conform NEN 2580.

*** This Property is listed by an MVA Certified Expat Broker ***

Right in the heart of Amstelveen's bustling city centre, we present this spacious three-room flat of approx. 118 m², located on the third floor of a well-maintained and relatively young apartment complex dating from 2004. The apartment is well maintained, has energy label A and immediately stands out due to the ceiling height of approximately 2.80 metres, which ensures a pleasant spaciousness.

Here you live in a prime location, with everything within easy reach: the luxurious five-star Amstelveen shopping centre offers a wide range of shops, cafés, restaurants and the famous Cobra Museum. Public transport and the A9 and A10 motorways towards Schiphol and Amsterdam are also close by. For relaxation and nature, the Amsterdamse Bos and De Poel are a short distance away.

The complex has a closed entrance with intercom system. By the lift you reach the (short) gallery on the third floor. Once inside the apartment, a long hallway leads to all rooms. At the end you will find the spacious living room with open kitchen. Thanks to the large windows, plenty of daylight enters, which contributes to the pleasant atmosphere.

The kitchen is arranged in a practical L-shape and fitted with various appliances. There is enough space for a large dining table, ideal for long dinners or cosy evenings with friends. Through French doors, you reach the balcony, where you can enjoy the morning and afternoon sun.

The flat features two spacious bedrooms and a comfortable, modern bathroom with bathtub, separate shower and double sink. The indoor storage room houses the central heating system, mechanical ventilation and connections for washing machine and dryer.

A communal bicycle shed is located in the basement of the complex.

In short; a light and well-designed flat in a central location in the Amstelveen city centre.

Area

The city centre with all imaginable amenities (including theatre, library, shops such as De Bijenkorf, Zara, etc. and various restaurants) are within walking distance as well as the Amstelveen bus station (bus 300 takes you to Schiphol plaza within 15 minutes) and tram line (5 to Zuidas and 25 to Amsterdam Central Station).

Secondary and primary schools are within walking distance.

VvE

- VvE, professionally managed by Rebo Vastgoed Groep.
- MJOP available until 2049
- Service costs amount to € 264,25 per month

DETAILS

- Situated on the third floor
- Lovely terrace facing South-East
- Built in approx. 2004
- Living area approx. 118 m²
- Hot water and heating through own central heating system
- Insulation through double glazing
- Energy label A
- Acceptance in consultation
- Project notary and various clauses apply, among which the current owner must first offer the property to persons residing in "Amstelveen".

Measurement instruction

The property has been measured using the measurement instruction, which is based on the standards laid down in NEN 2580. The purpose of the measurement instruction is to apply a more uniform way of measuring to give an indication of the usable area. The measurement instruction does not completely rule out differences in measurement outcomes due to, for example, differences in interpretation, rounding off and limitations in carrying out a measurement.

The property has been measured by a reliable professional company and the buyer indemnifies the employees of Voorma & Millenaar makelaars o.g. and the seller for any discrepancies in the stated measurements. The buyer declares to have been given the opportunity to measure the sold property himself in accordance with NEN 2580.

Kenmerken

Vraagprijs:	€ 675.000 k.k.
Aanvaarding:	In overleg
Bijdrage vve:	€ 264.25 p/m

Bouw

Object type:	Galerijflat, appartement
Soort bouw:	Bestaande bouw
Bouwjaar:	2004
Soort dak:	Plat dak

Oppervlakte en inhoud

Woonoppervlakte:	118 m²
Inhoud:	330 m³
Gebouwgebonden buitenruimte:	9 m²

Indeling

Aantal kamers:	3 kamers (2 slaapkamers)
Aantal badkamers:	1 badkamer
Badkamervoorzieningen:	Ligbad, douche, wastafel, wastafelmeubel
Aantal woonlagen:	1 woonlaag
Voorzieningen:	Tv-kabel, lift

Energie

Energielabel:	A
Isolatie:	Dubbel glas
Verwarming:	Cv-ketel
Warm water:	Cv-ketel
Cv ketel:	Combiketel gas gestookt (eigendom)

Buitenruimte

Ligging:	In centrum, vrij uitzicht
Balkon dakterras:	Balkon
Tuin:	Geen tuin

Bergruimte

Schuur berging:	Inpandig
Voorzieningen schuur:	Voorzien van elektra
Soort parkeergelegenheid:	Betaald parkeren, parkeervergunningen

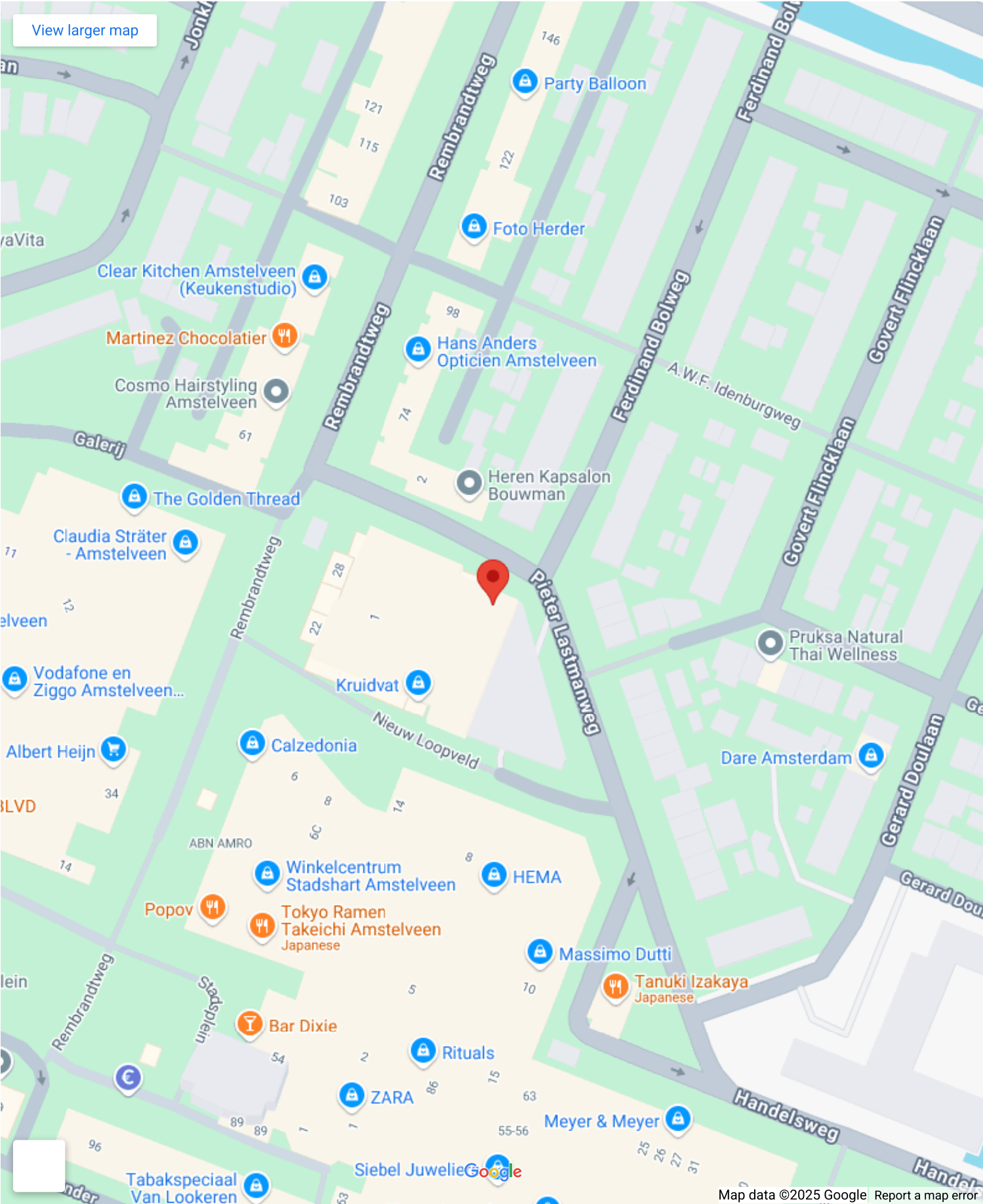
Garage

Soort garage:	Geen garage
---------------	-------------

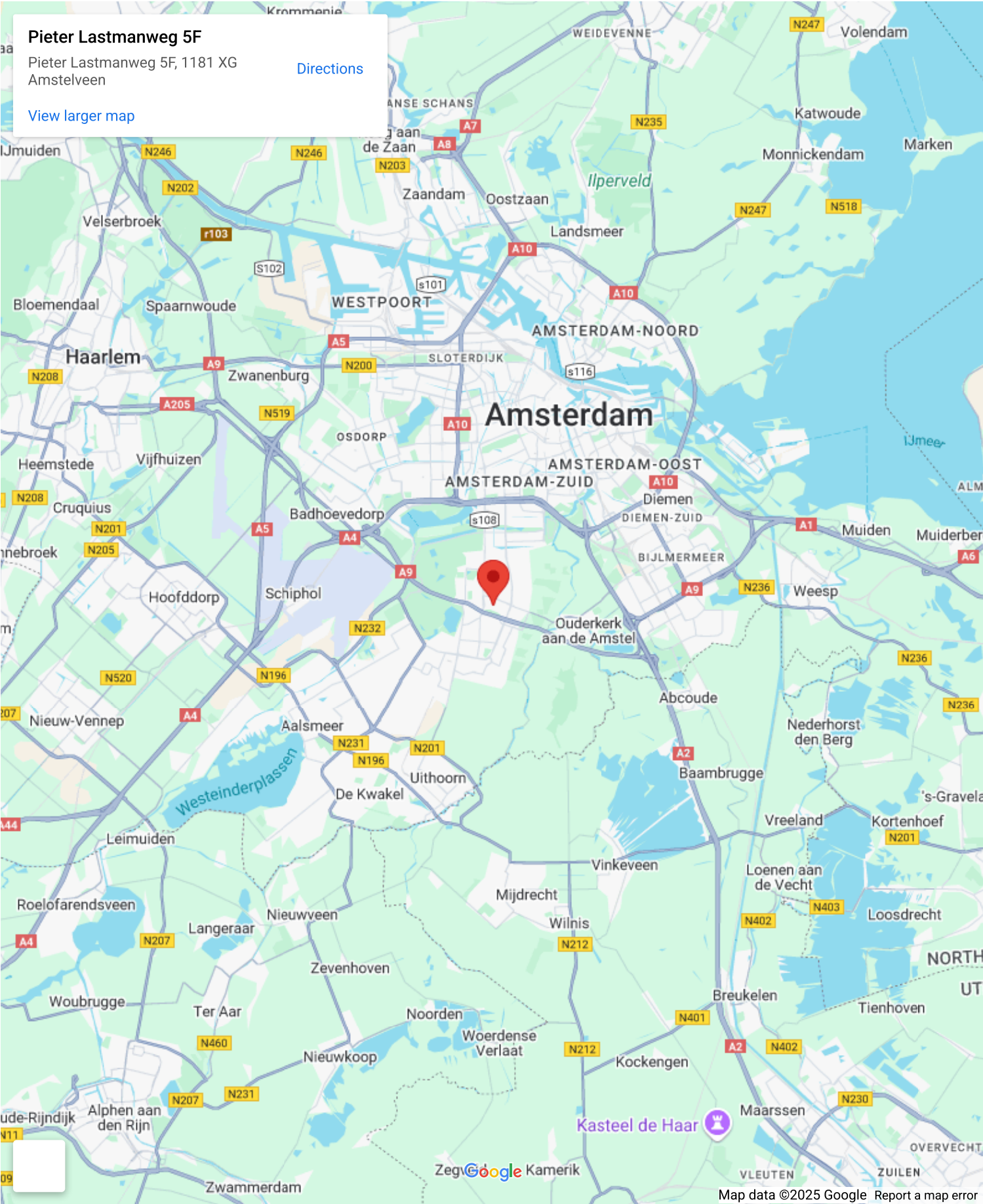
VvE Checklist

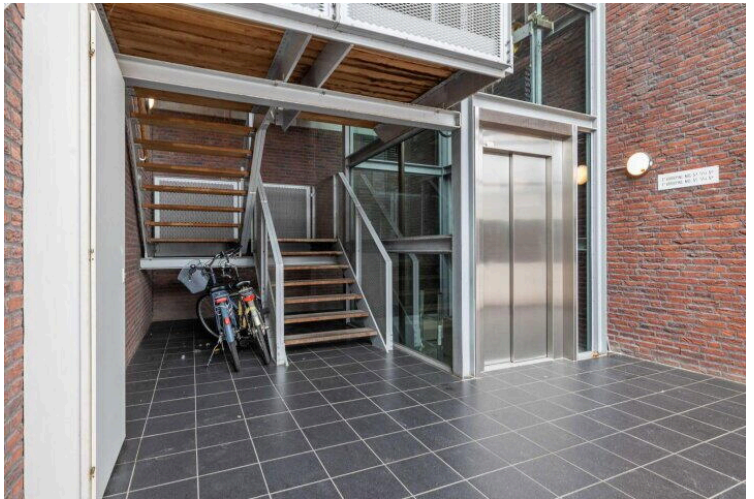
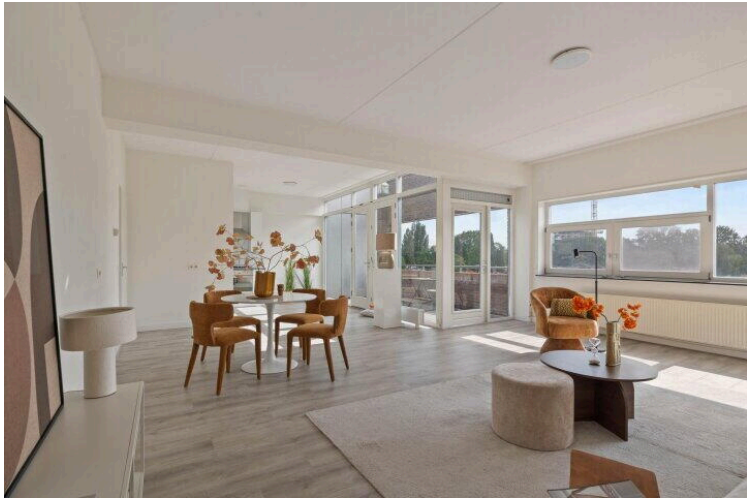
Inschrijving kvk:	Ja
Jaarlijkse vergadering:	Ja
Periodieke bijdrage:	Ja, € 264.25 p/m
Reservefonds aanwezig:	Ja
Onderhoudsplan:	Ja
Opstalverzekering:	Ja

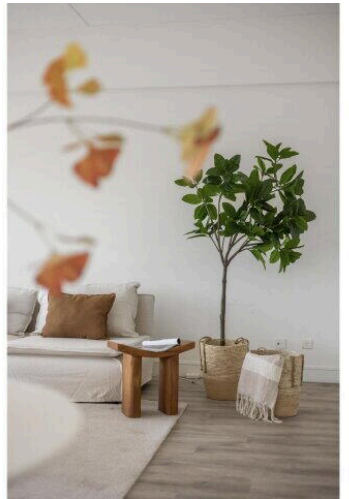
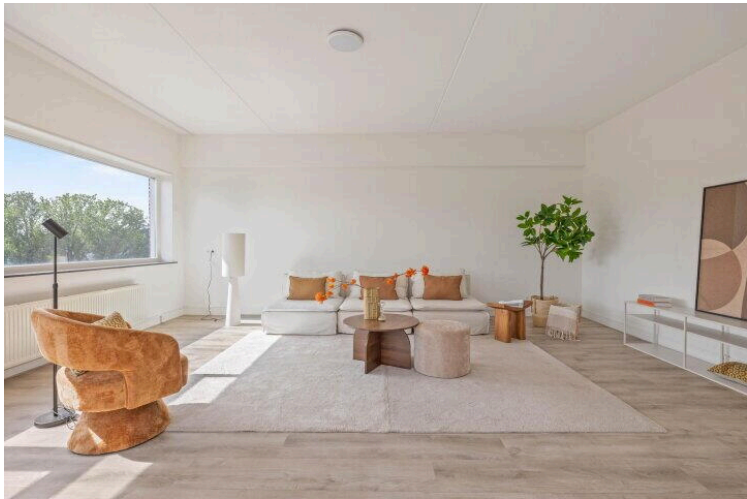
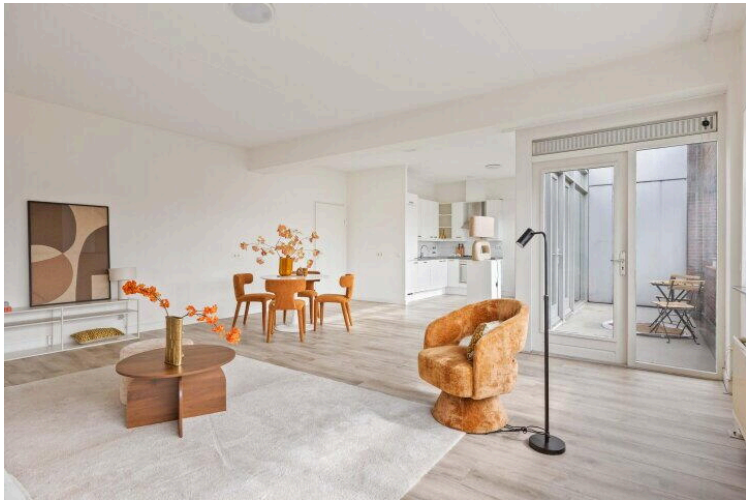
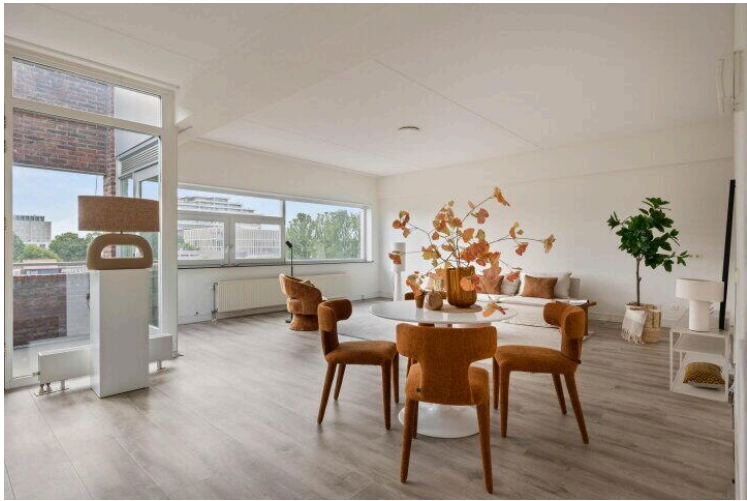
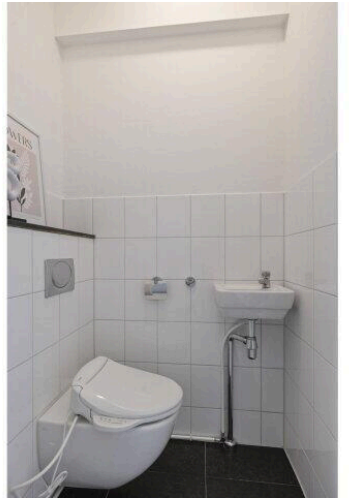
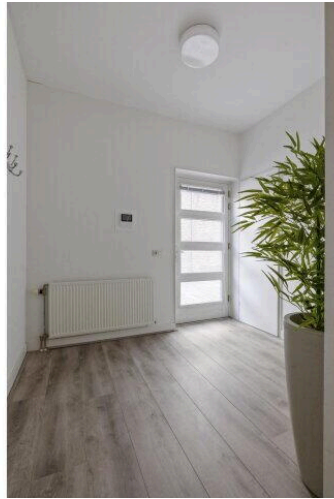
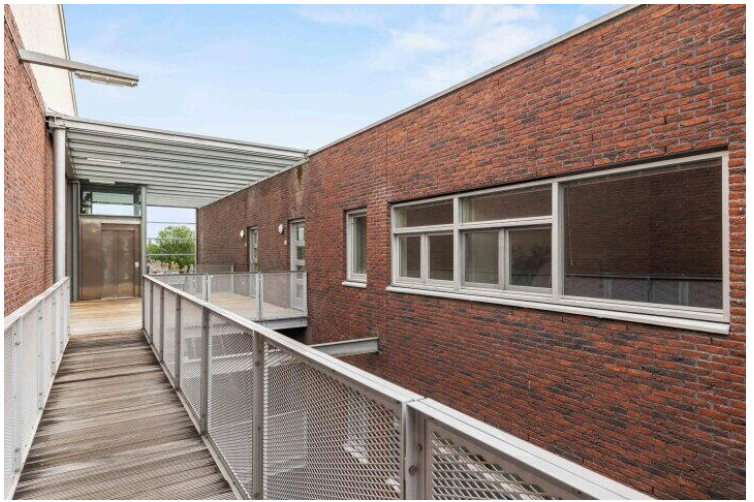
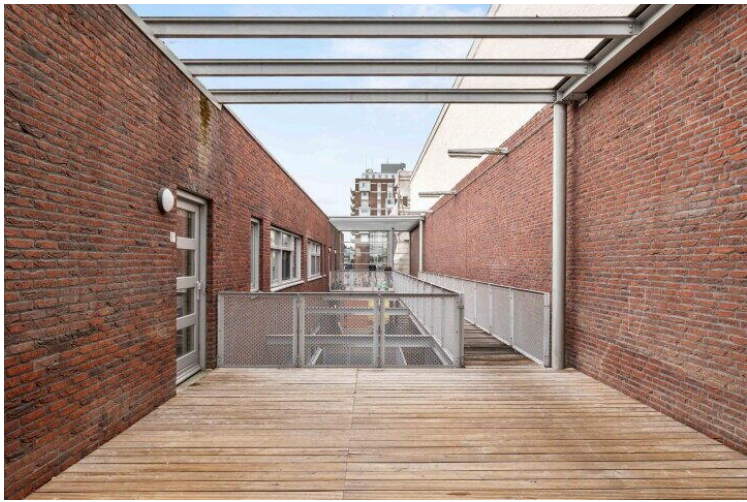
Op de kaart

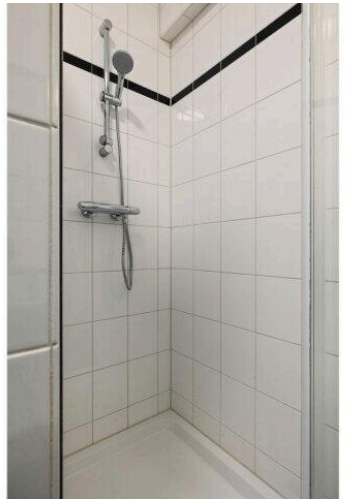
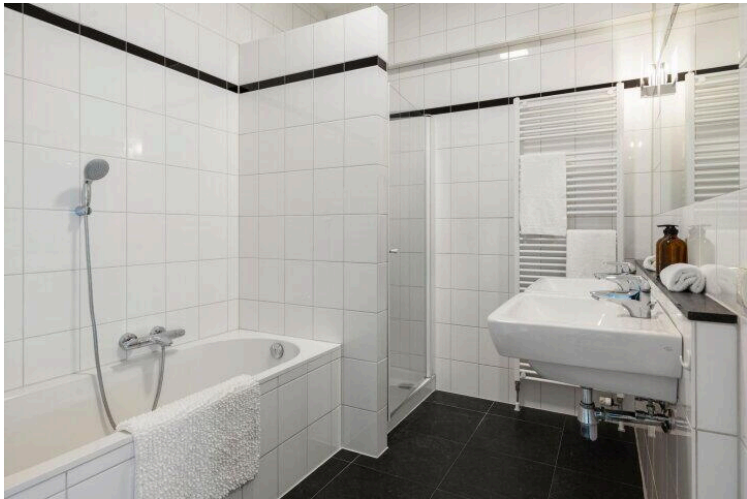
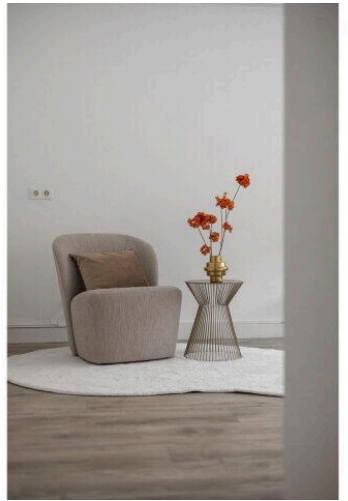
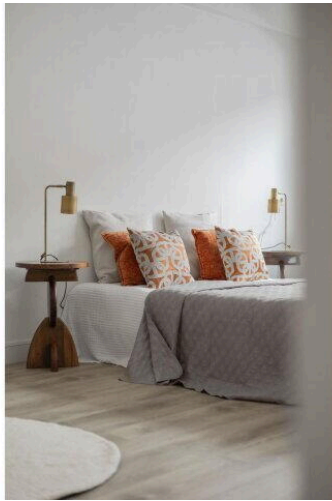
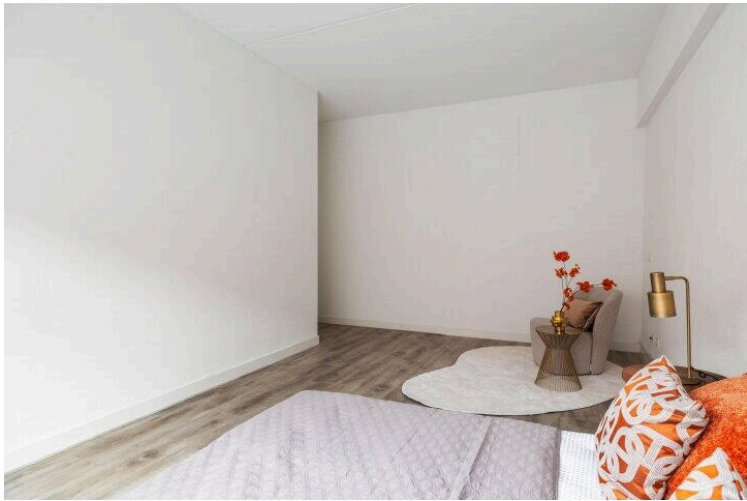
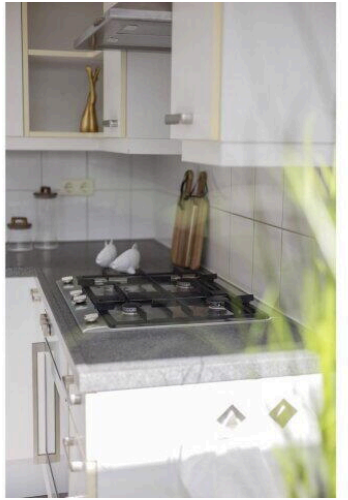


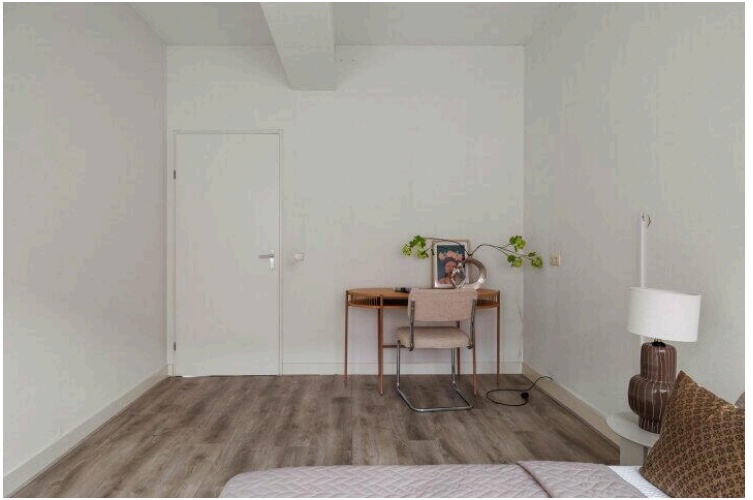
Op de kaart

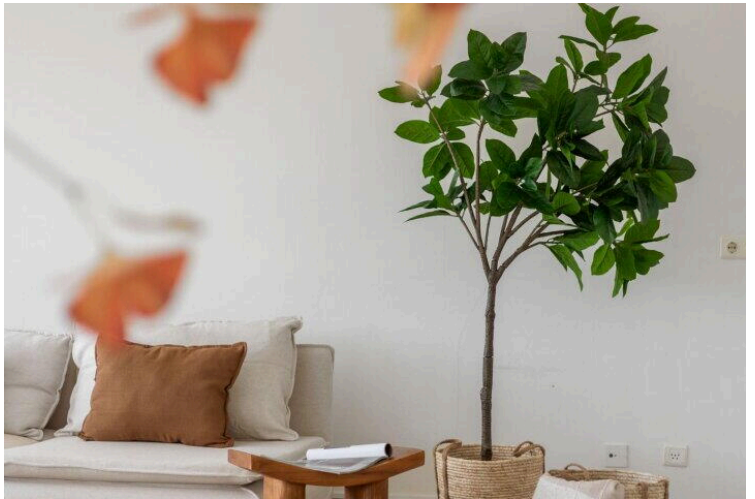
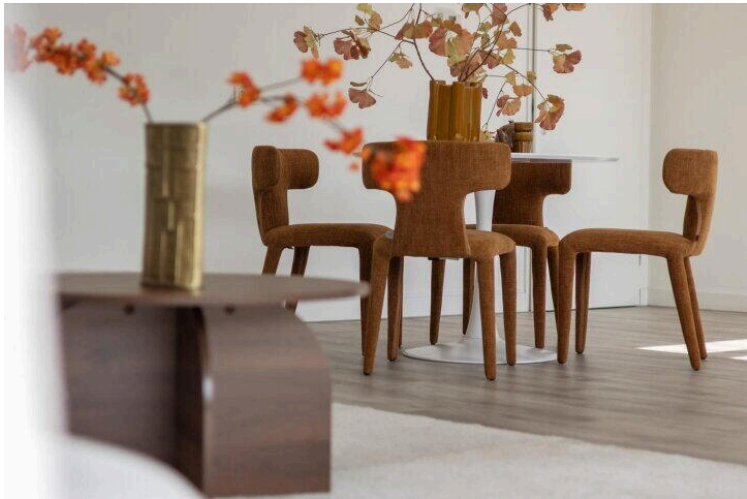
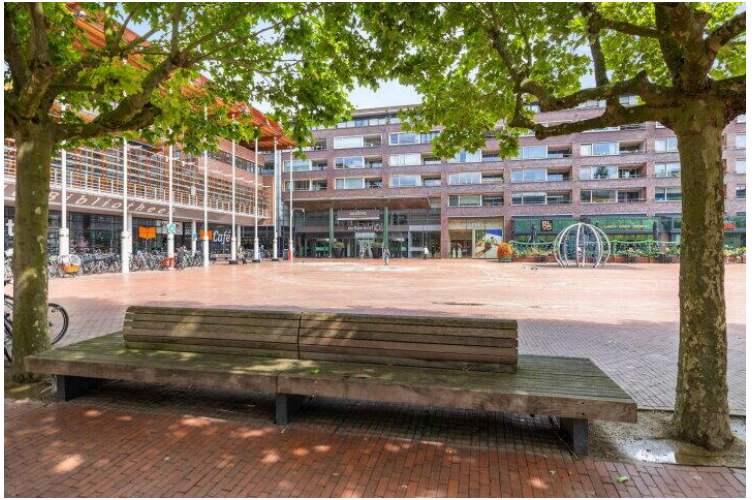


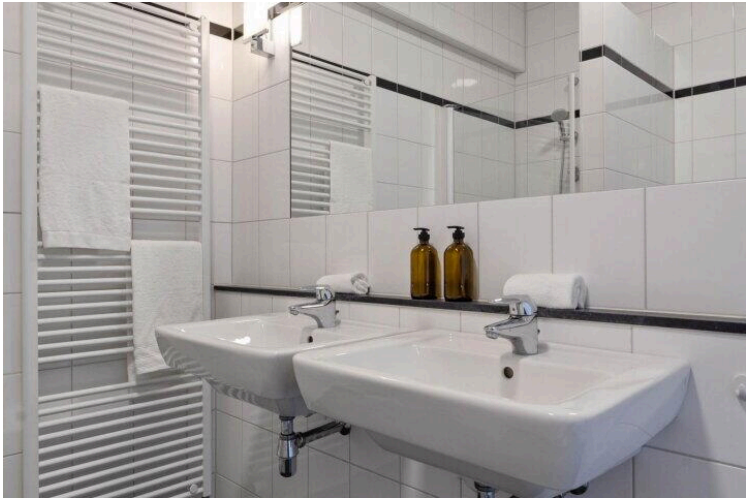














Aan de plattegronden kunnen geen rechten worden ontleend
 © Zibber www.zibber.nl

Pieter Lastmanweg 5 F

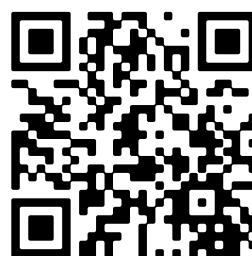
www.pieterlastmanweg5f.nl



Voorma & Millenaar makelaars

Amsterdamseweg 176
1182 HL, Amstelveen

www.voormamillenaar.nl
020 - 641 8694



📱 Scan Mij!