



Mierberg 8

ROOSENDAAL

Vraagprijs: € 399.000 k.k.

C&R MAKELAARS

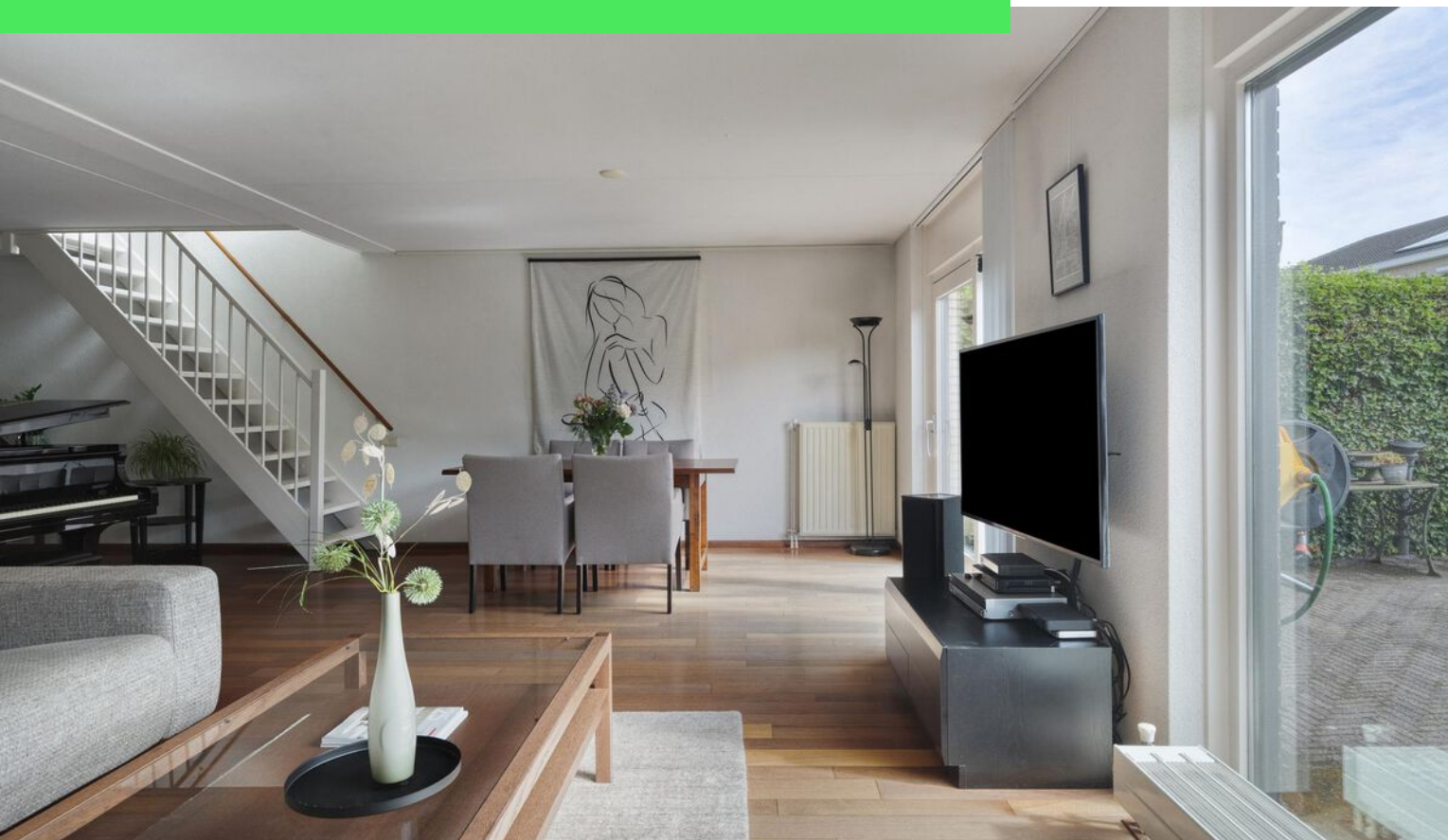
0165 - 201 091

info@crmakelaars.nl

crmakelaars.nl

C&R
MAKELAARS

Kenmerken



Woonoppervlakte

111 m²

Perceeloppervlakte

197 m²

Aantal kamers

4 kamers

Aantal slaapkamers

3 slaapkamers

Bouwjaar

1999

Energie label

A



Omschrijving

Welkom op Mierberg 8 in Roosendaal!

Een heerlijk lichte en verrassend ruime woning in een rustige en prettige woonwijk. Hier geniet je van comfort, een slimme indeling en duurzame extra's zoals 10 zonnepanelen. De grote raampartijen zorgen voor een zee aan daglicht en de tuin met schuifpui is echt een verlengstuk van je leefruimte. Met drie ruime slaapkamers, een moderne badkamer én een eigen garage heb je alles in huis voor jarenlang woonplezier. Plan snel die bezichtiging in, dit wil je van dichtbij ervaren!

Entree

Bij binnenkomst in de hal valt meteen op dat alles netjes is afgewerkt. Aan de linkerkant vind je een apart toilet en er is voldoende ruimte om je jas op te hangen en spullen op te bergen. Prettig georganiseerd en uitnodigend!

Wonen & Koken

De woonkamer is een oase van licht dankzij de royale raampartijen. Aan de voorkant is er een knus hoekje waar nu een piano staat, perfect voor een muziekliefhebber, of juist ideaal als werkplek. Aan de achterzijde is plek voor een gezellige zithoek, met uitzicht op de tuin via het grote raam. Hier vind je ook een schuifdeur naar de tuin. Er is daarnaast alle ruimte voor een grote eettafel, perfect voor lange, gezellige diners met vrienden of familie. In de woonkamer bevindt zich ook de open trap naar boven, wat zorgt voor een speels en open karakter. De open keuken sluit naadloos aan bij de woonkamer en is uitgevoerd in frisse witte kastjes met een donker werkblad en warme houten accenten. Dankzij het raam boven het aanrecht kijk je tijdens het koken lekker naar buiten. Uiteraard is alle benodigde inbouwapparatuur aanwezig.

Slapen, Dromen & Douchen

Op de eerste verdieping bevinden zich drie ruime slaapkamers, allemaal netjes afgewerkt. Eén kamer wordt momenteel gebruikt als kantoorruimte, maar is makkelijk opnieuw in te richten als slaap-, logeer- of hobbykamer. De andere twee slaapkamers bieden ruimte voor een tweepersoonsbed én een kledingkast.

De badkamer is netjes en modern, met een tijdloze combinatie van zwarte vloertegels en witte wandtegels. Je vindt hier twee aparte wastafels, een ruime douche, een comfortabel ligbad én een tweede toilet.

Tuinieren, Zonnen & Genieten

De tuin is volledig betegeld en vraagt weinig onderhoud. Er staan leuke planten en bloemen en er is genoeg ruimte voor een gezellige loungeset én een eettafel. Met een beetje styling maak je hier een heerlijke buitenplek om te relaxen of te borrelen met vrienden. Dankzij de ligging aan de woning is ook de garage makkelijk bereikbaar.

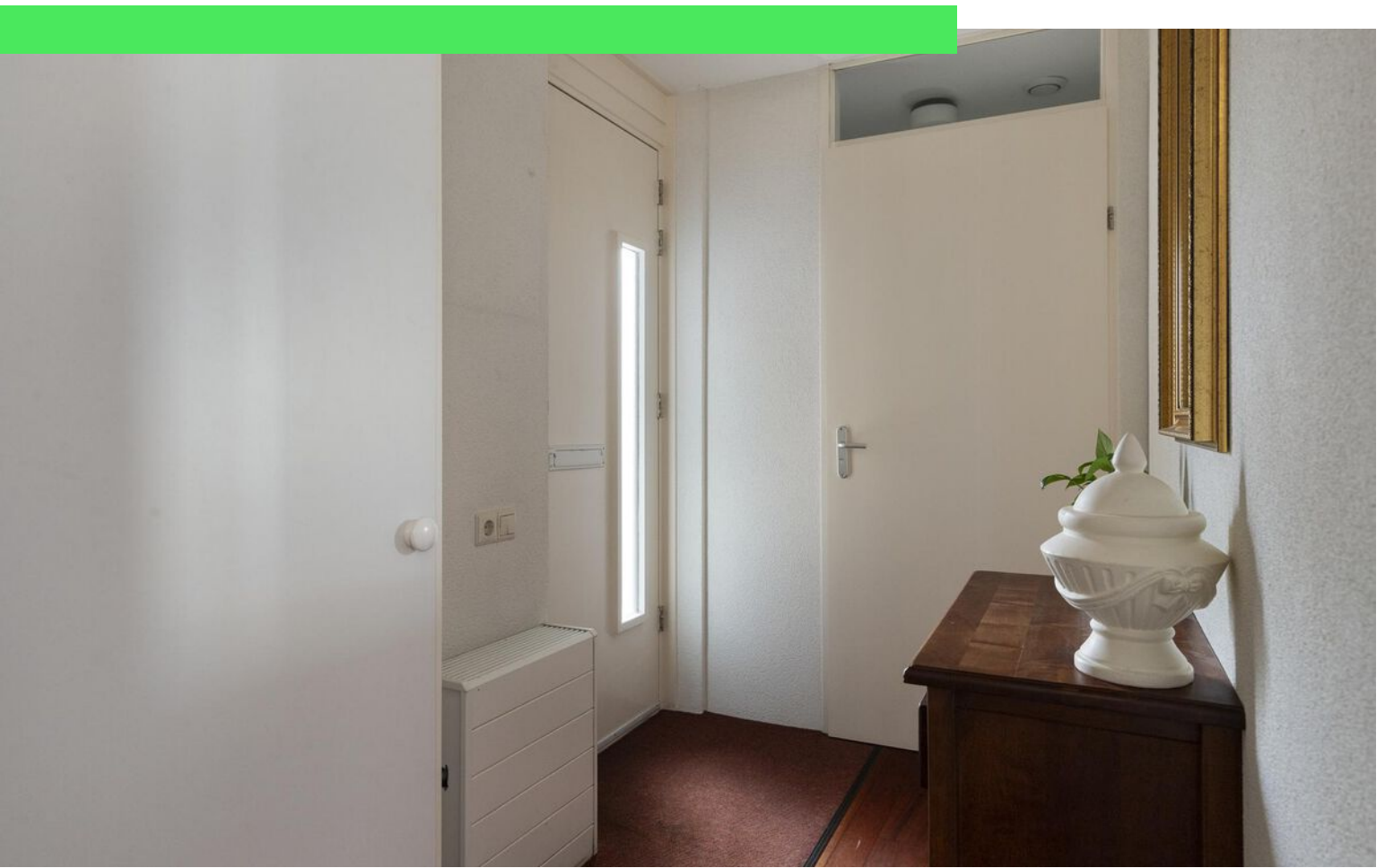
Omgeving en Faciliteiten

Mierberg 8 ligt in een rustige, kindvriendelijke wijk in Roosendaal. In de directe omgeving vind je scholen, supermarkten, speeltuinen en andere voorzieningen. De wijk is ruim opgezet, met veel groen en voldoende parkeergelegenheid. Bovendien ben je binnen enkele minuten in het gezellige centrum van Roosendaal of op de snelweg richting Bergen op Zoom, Breda of Antwerpen.

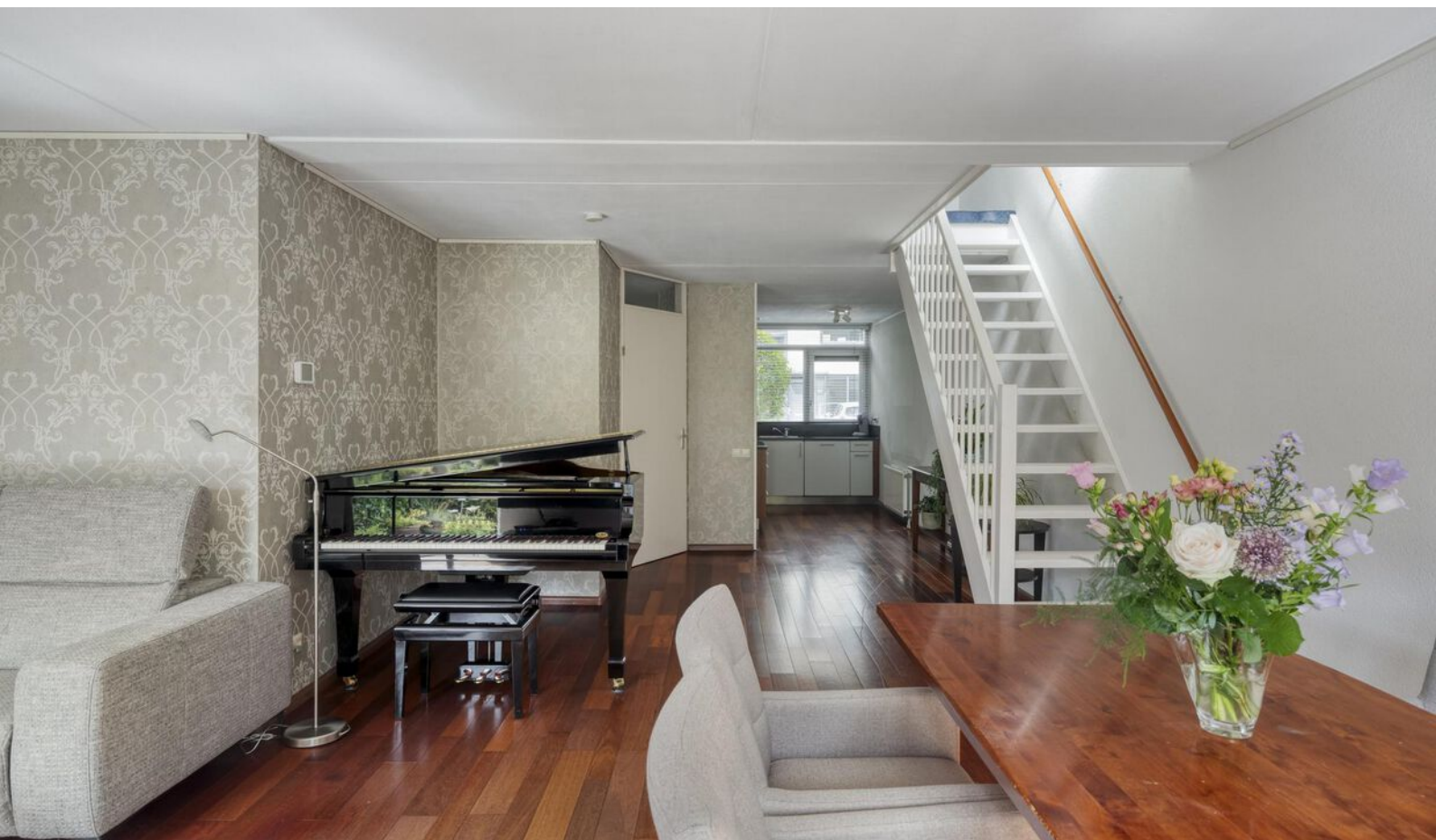
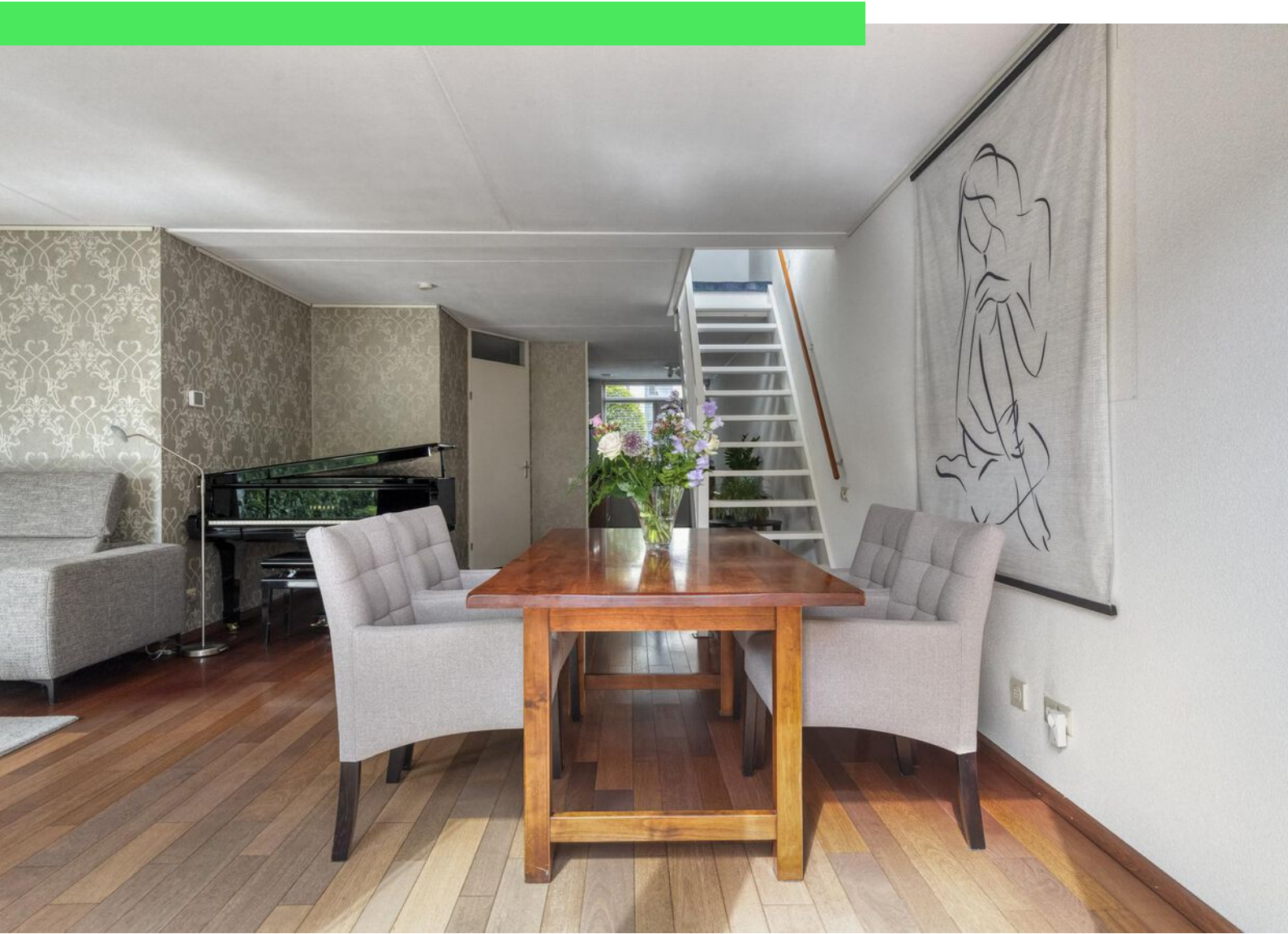
Toelichtingsclausule NEN2580:

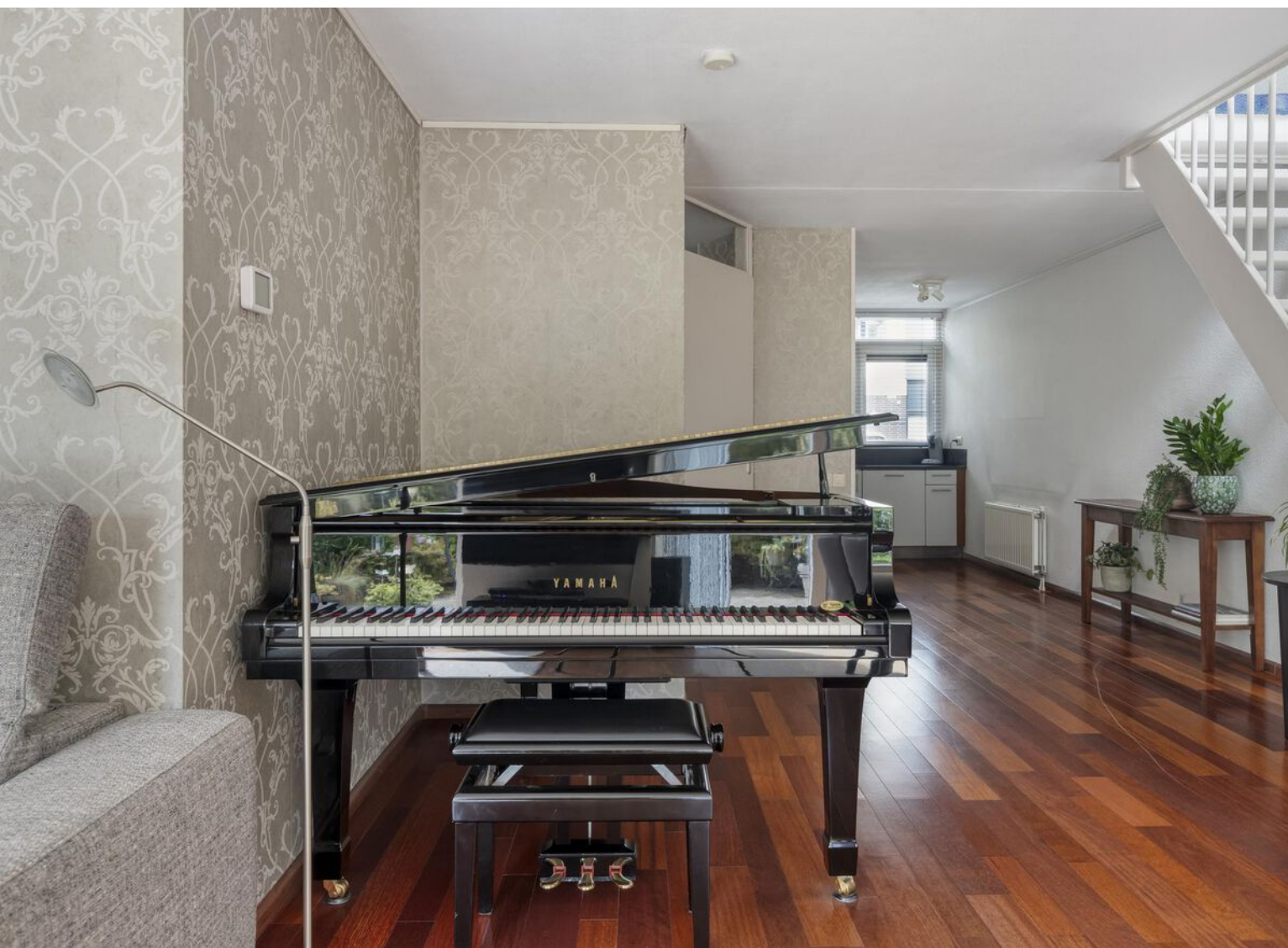
De Meetinstructie is gebaseerd op de NEN2580. De Meetinstructie is bedoeld om een meer eenduidige manier van meten toe te passen voor het geven van een indicatie van de gebruiksoppervlakte. De Meetinstructie sluit verschillen in meetuitkomsten niet volledig uit, door bijvoorbeeld interpretatieverschillen, afrondingen of beperkingen bij het uitvoeren van de meting.

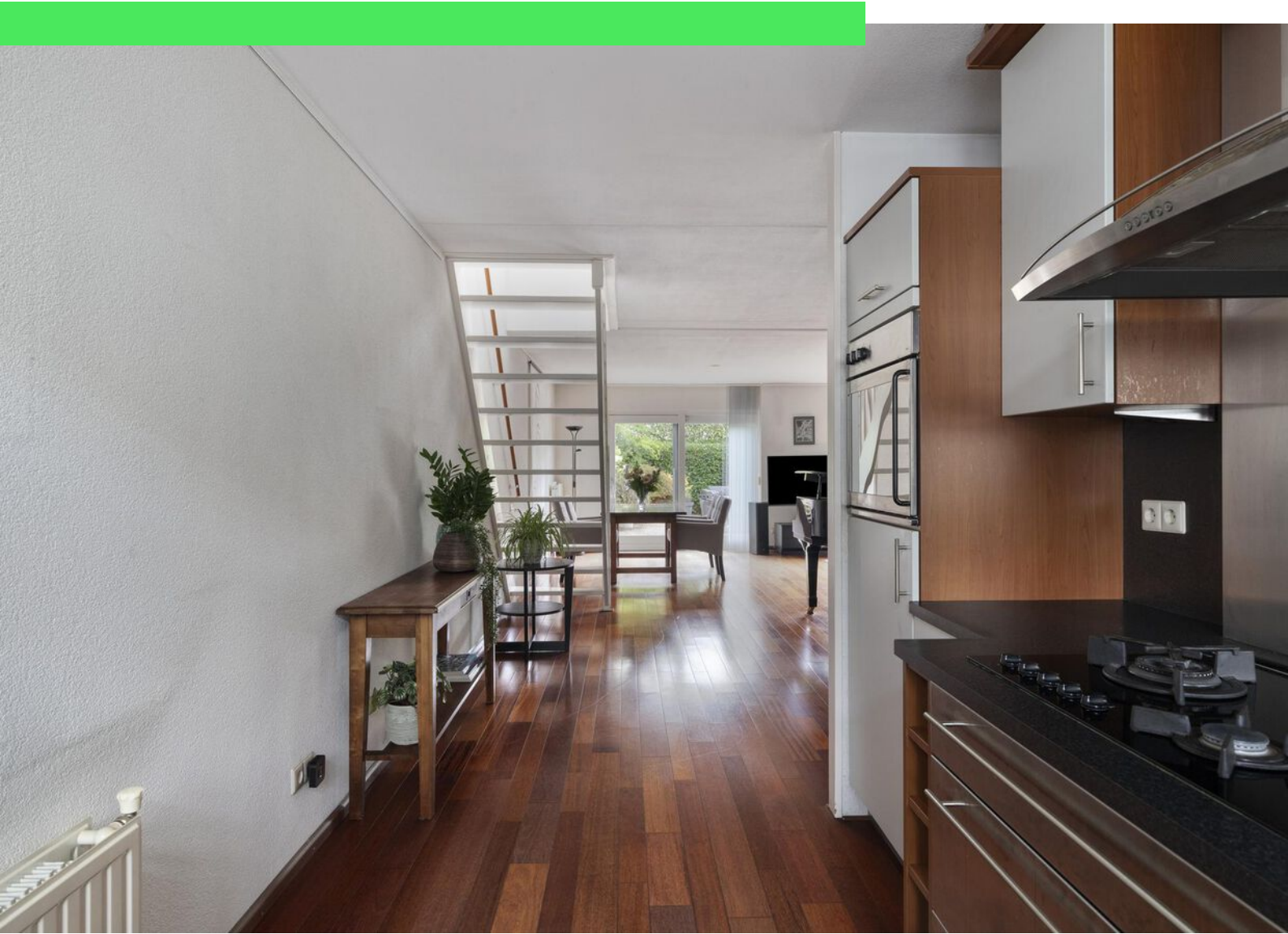
Foto's

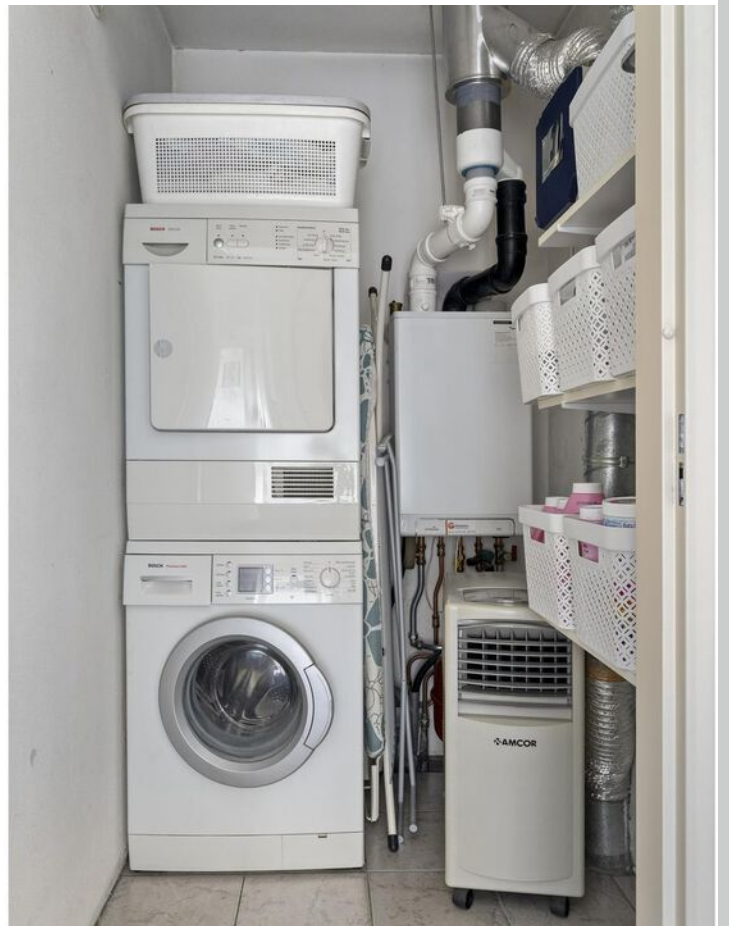




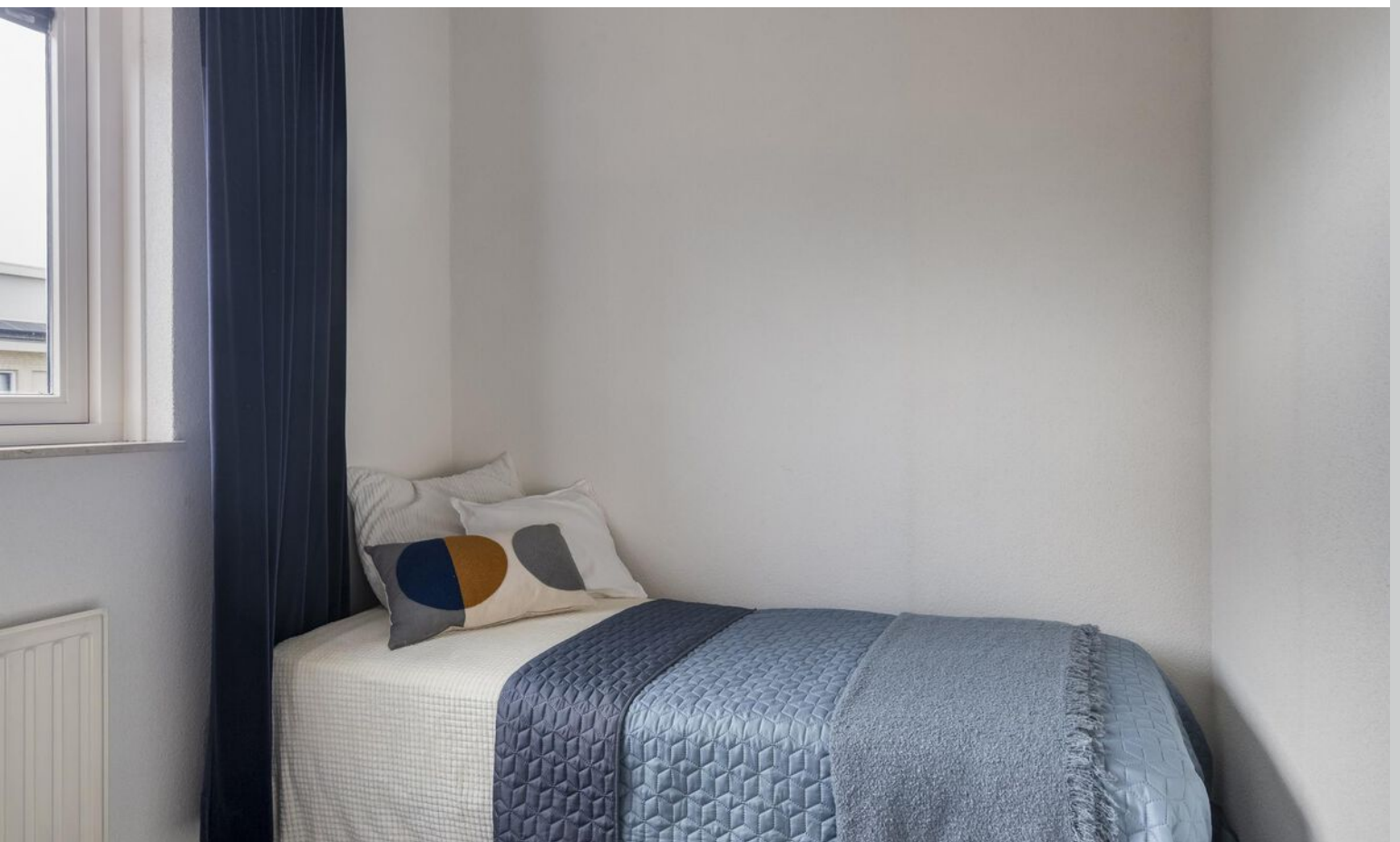








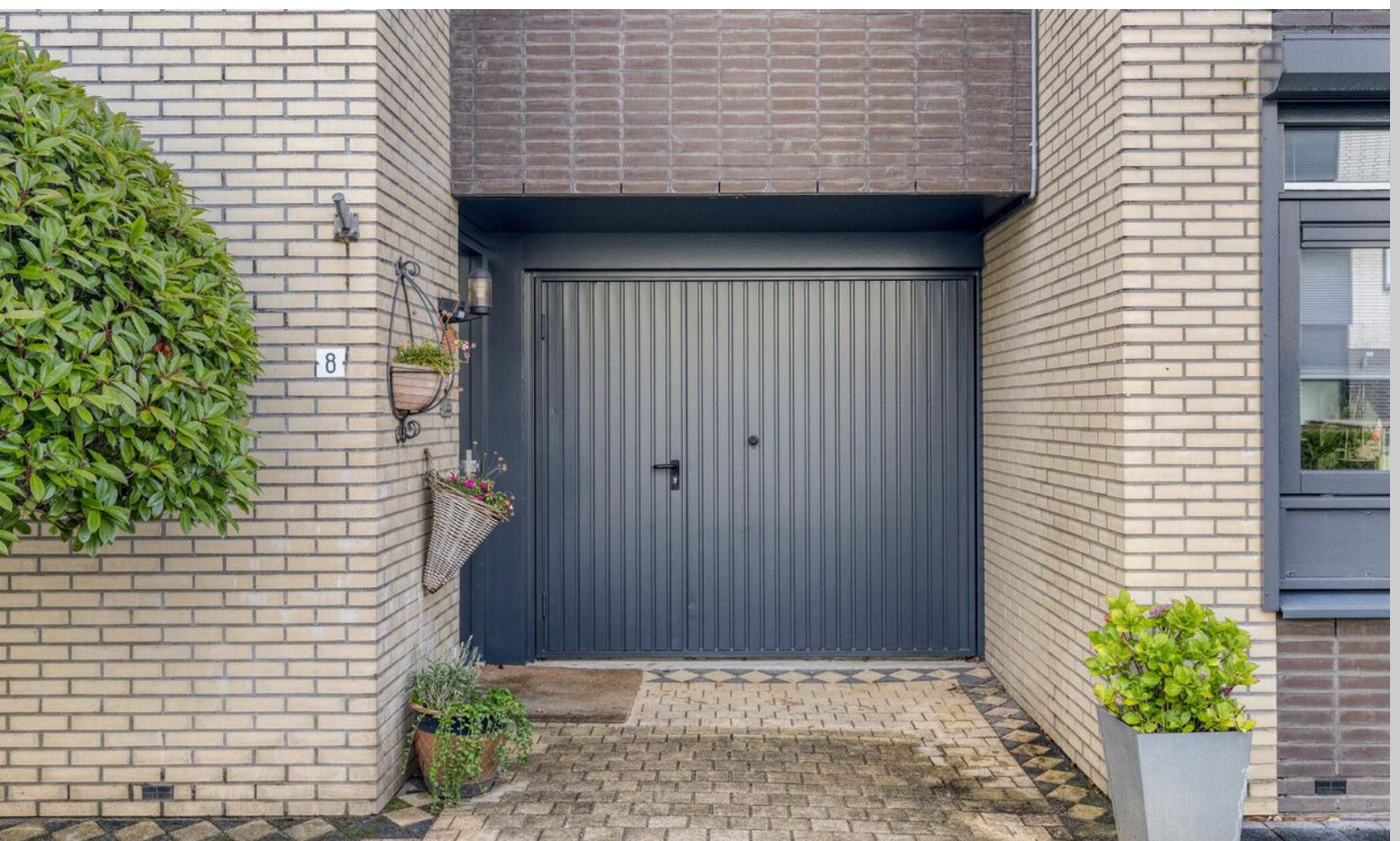














Plattegrond



Plattegrond



Plattegrond



Kadastrale kaart

Kadastrale kaart

Uw referentie: ---



0 5 10 15 20 25m

12345

Deze kaart is noordgericht

Perceelnummer

25

Huisnummer

Vastgestelde kadastrale grens

Voorlopige kadastrale grens

Administratieve kadastrale grens

Bebouwing

Schaal 1: 500

Kadastrale gemeente

Sectie

Perceel

Roosendaal en Nispen

K

7026

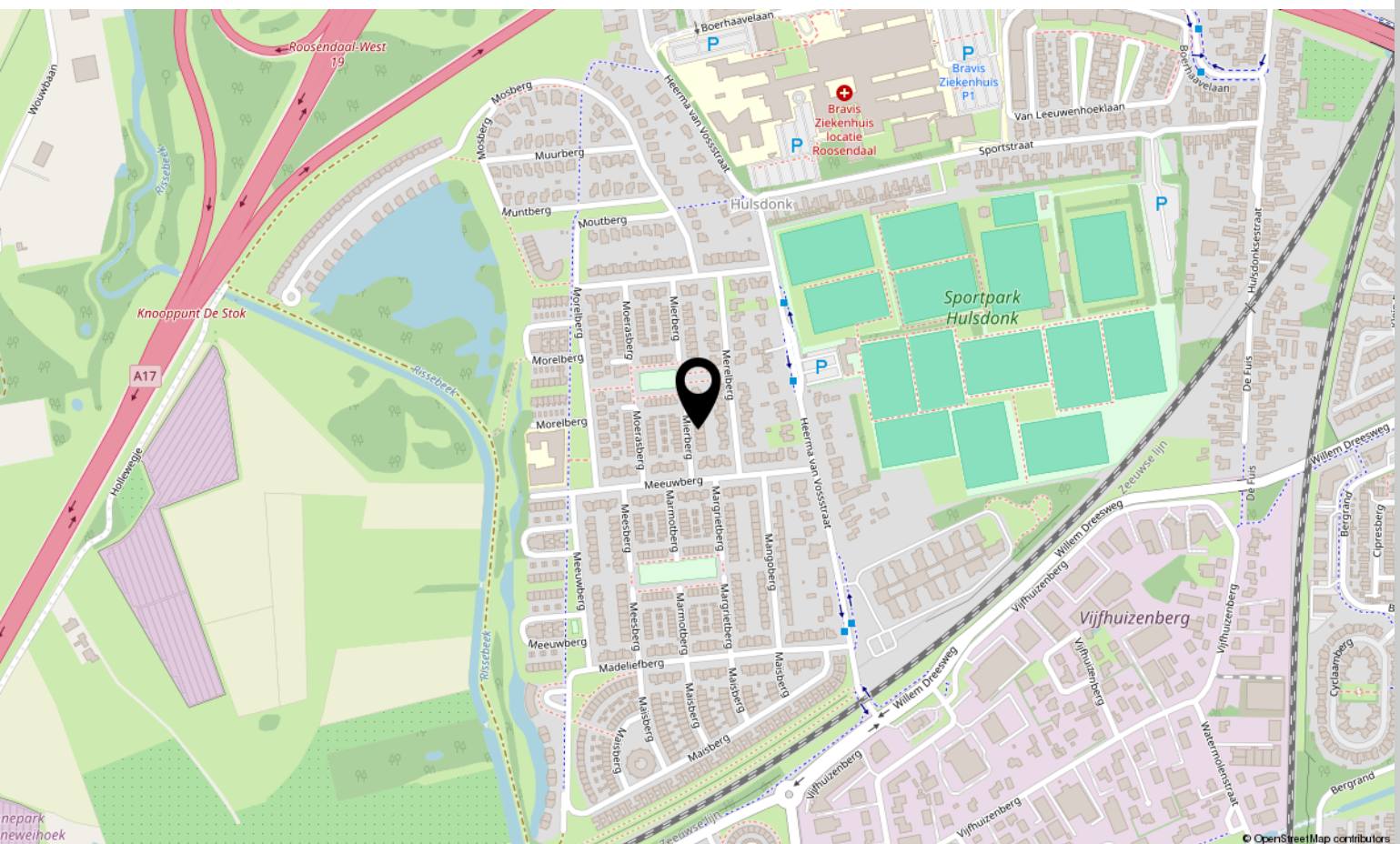
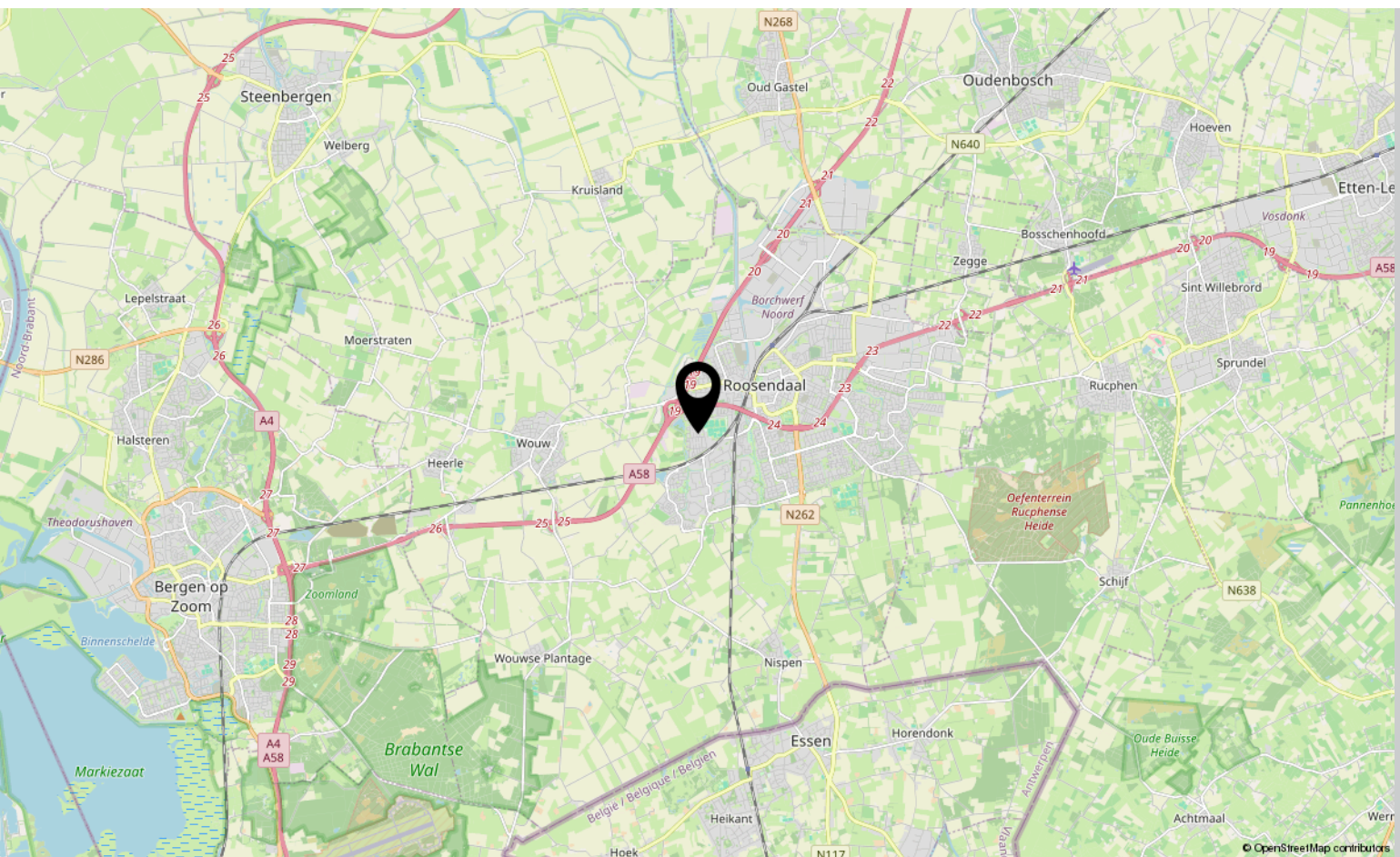
kadaster



Voor een eensluidend uittreksel, geleverd op 19 juni 2025
De bewaarder van het kadaster en de openbare registers

Aan dit uittreksel kunnen geen betrouwbare maten worden ontleend.
De Dienst voor het kadaster en de openbare registers behoudt zich de intellectuele
eigendomsrechten voor, waaronder het auteursrecht en het databankenrecht.

Locatie op kaart



Lijst van zaken

	Blijft achter	Gaat mee	Ter overname
Woning - Interieur			
Verlichting, te weten			
- inbouwspots/dimmers		X	
- opbouwspots/armaturen/lampen/dimmers		X	
- losse (hang)lampen		X	
Raamdecoratie/zonwering binnen, te weten			
- gordijnrails	X		
- gordijnen	X		
- overgordijnen	X		
- vitrages	X		
- rolgordijnen	X		
- lamellen	X		
- jaloezieën	X		
- (losse) horren/rolhorren	X		
Vloerdecoratie, te weten			
- vloerbedekking	X		
- parketvloer	X		
- houten vloer(delen)	X		
- plavuizen	X		
Overig, te weten			
- spiegelwanden		X	
- schilderij ophangstelsel	X		
Woning - Keuken			
Keukenblok (met bovenkasten)	X		
Keuken (inbouw)apparatuur, te weten			
- kookplaat	X		
- (gas)fornuis	X		
- afzuigkap	X		
- magnetron	X		
- oven	X		
- combi-oven/combimagnetron	X		
- koelkast	X		
- vriezer	X		
- vaatwasser	X		

Lijst van zaken

	Blijft achter	Gaat mee	Ter overname
Woning - Sanitair/sauna			
Toilet met de volgende toebehoren			
- toilet	X		
- toiletrolhouder	X		
- fontein	X		
Badkamer met de volgende toebehoren			
- ligbad	X		
- douche (cabine/scherf)	X		
- wastafel	X		
- planchet	X		
- toilet	X		
- toiletrolhouder	X		
- toiletborstel(houder)	X		
Woning - Extérieur/installaties/veiligheid/energiebesparing			
Schotel/antenne		X	
Kluis		X	
(Voordeur)bel		X	
Rookmelders		X	
(Klok)thermostaat	X		
Telefoonaansluiting/internetaansluiting		X	
Zonnepanelen	X		
Warmwatervoorziening, te weten			
- CV-installatie	X		
Tuin - Inrichting			
Tuinaanleg/bestrating	X		
Beplanting	X		
Tuin - Verlichting/installaties			
Buitenverlichting	X		
Tuin - Overig			
Overige tuin, te weten			
- vlaggenmast(houder)	X		

Lijst van zaken



Blijft achter Gaat mee Ter overname



Lijst van zaken

Aantekeningen

This image shows a single sheet of white paper with horizontal ruling lines. The lines are evenly spaced and run across the width of the page. There are no margins, text, or other markings on the paper.

Over ons



HOI! WIJ ZIJN
C&R MAKELAARS

Woon jij in Roosendaal of omstreken en ben je van plan je huis te gaan verkopen? Dan ben je bij ons aan het juiste adres! We hebben makelaardij en marketing onder 1 dak en zijn hiermee groot genoeg om op te vallen en klein genoeg om met een persoonlijke aanpak te werk te kunnen gaan.

Van onze klanten onze ambassadeurs maken. Dat is onze missie. Klanten die zo tevreden zijn, dat ze C&R Makelaars bij hun vrienden en familie aanraden. Hoe bereik je dat? Bij C&R Makelaars doen wij het net even anders. Wij zijn de nieuwe generatie met een frisse blik en topdiensten. Daarmee gaan wij sa-men met jou voor succes!

C&R MAKELAARS

0165 – 201 091

info@crmakelaars.nl

crmakelaars.nl





Interesse?

Neem contact met ons op!

C&R MAKELAARS

0165 - 201 091

info@crmakelaars.nl

crmakelaars.nl

C&R
MAKELAARS