

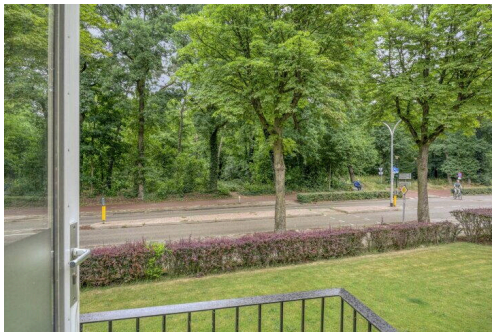
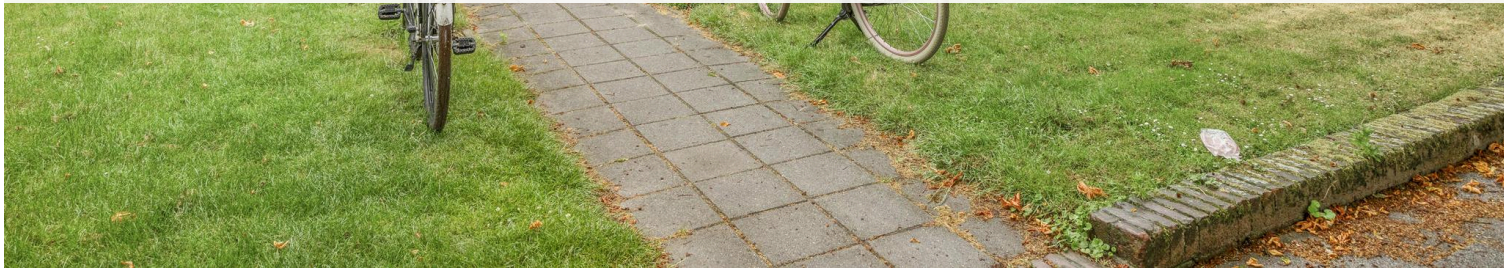
# Nijmegen

Kanunnik Mijllinckstraat 2 | Vraagprijs € 325.000 k.k.



## BESCHIKBAAR

[WWW.KANUNNIKMIJLLINCKSTRAAT2.NL](http://WWW.KANUNNIKMIJLLINCKSTRAAT2.NL)



- Type object:** Portiekflat, appartement  
**Bouwjaar:** 1964  
**Woonoppervlakte:** 74 m<sup>2</sup>  
**Inhoud:** 244 m<sup>3</sup>  
**Aantal kamers:** 2 kamers (1 slaapkamers)  
**Website:** [www.kanunnikmijllinckstraat2.nl](http://www.kanunnikmijllinckstraat2.nl)

  
**DriessenMakelaardij**  
*Al 40 jaar uw huismakelaar*



[www.driessenmakelaardij.nl](http://www.driessenmakelaardij.nl) | 024 360 7055

# Omschrijving

**Kanunnik Mijllinckstraat 2, 6525 WT Nijmegen**

Op zoek naar een ruim appartement op een toplocatie in Nijmegen? Ideaal gelegen, vlak bij RadboudUMC, universiteit, HAN en bossen! In de rustige en groene wijk Brakkenstein, bieden wij dit voormalige 4-kamerappartement aan, inclusief eigen garage en zonnig balkon op het westen – ideaal voor wie wil genieten van de middag- en avondzon.

Indeling:

Via de gezamenlijke entree en het trappenhuis kom je bij het appartement. Daarnaast is er vanuit de centrale hal toegang tot de eigen berging in het souterrain.

Tweede verdieping

Je stapt binnen in een ruime hal met toegang tot een apart toilet met fonteintje en een handige bergkast. De gesloten keuken is eenvoudig ingericht, maar praktisch in gebruik en biedt doorgang naar de badkamer. De royale woonkamer valt op door de grote ramen aan beide zijden, wat zorgt voor een aangename lichtinval. Vanuit de woonkamer bereik je het balkon aan de achterzijde én heb je via een tweede deur toegang tot het tweede balkon aan de straatzijde. De woning beschikt over een ruime slaapkamer aan de voorzijde van het appartement.

Garage

Aan de achterzijde bevindt zich een ruime, extra brede garage met dubbele deuren. Ideaal voor het parkeren van een auto, het stallen van fietsen of als royale opslagruimte.

Bijzonderheden:

- Bouwjaar 1964;
- Woonoppervlakte 74 m<sup>2</sup>;
- Garage onder in het complex;
- Bijdrage VvE appartement € 274,77 per maand; (inclusief water) en exclusief ca € 75,- voorschot stookkosten;
- Bijdrage VvE garage € 27,06,per maand;
- Verwarming middels blokverwarming,
- Warm water via boiler;
- Aanvaarding kan snel;
- Energielabel C.

Interesse? Neem contact met ons op voor een bezichtiging.

## Kenmerken

Vraagprijs:	€ 325.000 k.k.
Aanvaarding:	In overleg

## Bouw

Object type:	Portiekflat, appartement
Soort bouw:	Bestaande bouw
Bouwjaar:	1964
Soort dak:	Plat dak bedekt met bitumineuze dakbedekking

## Oppervlakte en inhoud

Woonoppervlakte:	74 m²
Inhoud:	244 m³
Externe bergruimte:	27 m²
Gebouwgebonden buitenruimte:	5 m²

## Indeling

Aantal kamers:	2 kamers (1 slaapkamers)
Aantal badkamers:	1 badkamer
Badkamervoorzieningen:	Ligbad, wastafel
Aantal woonlagen:	1 woonlaag
Voorzieningen:	Rolluiken, buitenzonwering, glasvezel kabel, natuurlijke ventilatie

## Energie

Energielabel:	C
Isolatie:	Hr glas
Verwarming:	Blokverwarming
Warm water:	Geiser eigendom

## Buitenruimte

Ligging:	Aan bosrand, aan drukke weg, in woonwijk, in bosrijke omgeving
Tuin:	Geen tuin

## Bergruimte

Schuur berging:	Inpandig
Soort parkeergelegenheid:	Openbaar parkeren

**Garage**

Soort garage:	Inpandig
Capaciteit garage:	1 auto

**VvE Checklist**

Inschrijving kvk:	Ja
Jaarlijkse vergadering:	Ja
Periodieke bijdrage:	Ja
Reservefonds aanwezig:	Ja
Onderhoudsplan:	Ja
Opstalverzekering:	Ja



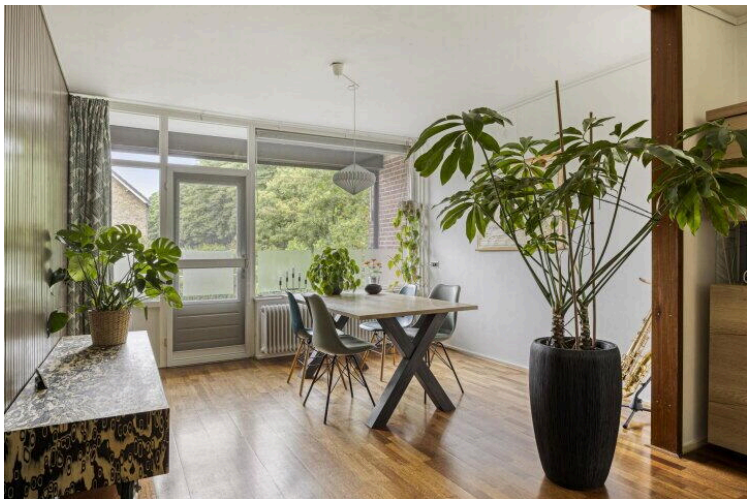
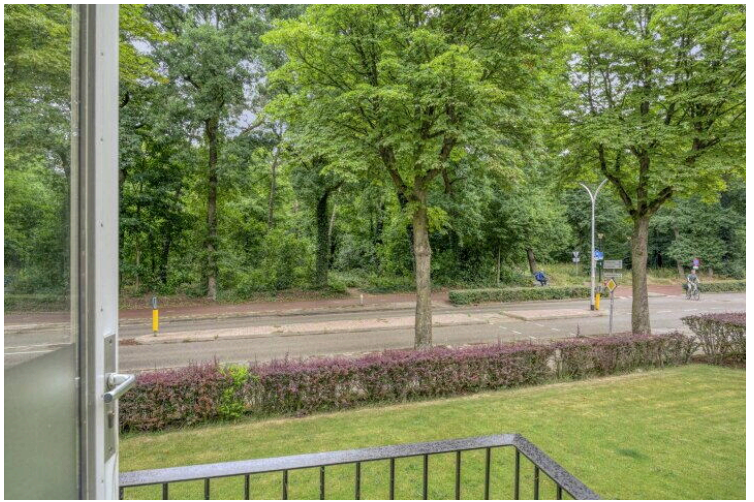
A map of Nijmegen, Netherlands, showing the location of Kanunnik Mijllinckstraat 2. The map is centered on a red pin at the intersection of Houtlaan and Schoutstraat. The street names are visible in Dutch. Other labels include 'Kindzaken', 'De Mondhygiënist', 'Cafetaria De Fest', 'Alsaif Barber', 'ALDI', 'Allego Charging Station', and 'Google'. The map shows a grid of streets and buildings, with a green area at the top. A white box in the top left corner contains the address 'Kanunnik Mijllinckstraat 2, 6525 XT Nijmegen' and a 'Directions' link. A 'View larger map' link is also present.

Map data ©2025 Google Report a map error

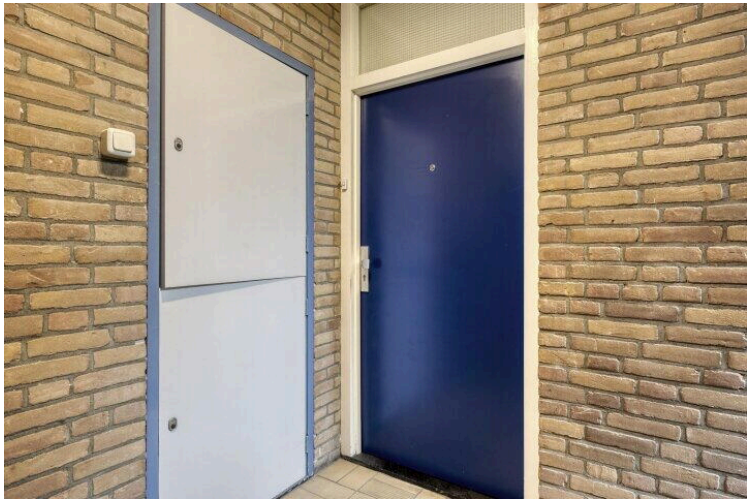
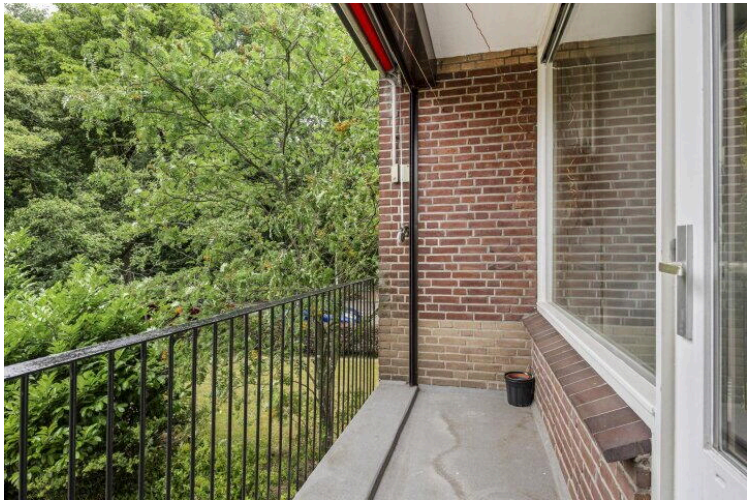
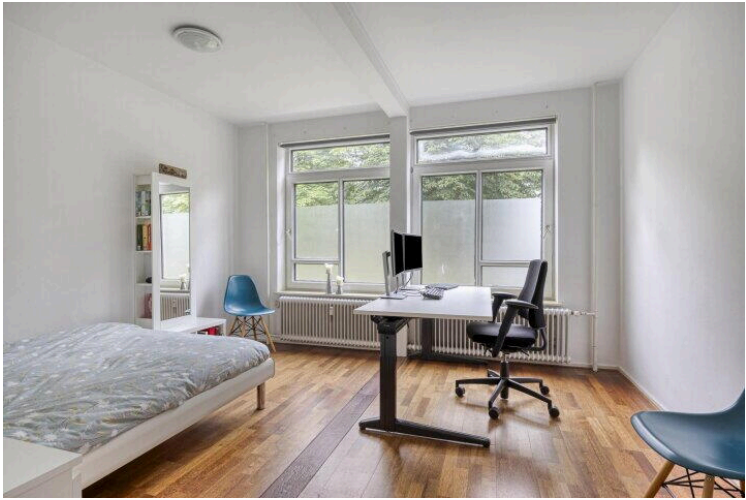
A detailed map of the Nijmegen area in the Netherlands. A red pin marks the location of Kanunnik Mijllinckstraat 2. The map shows major roads like the A50 and A73, and rivers such as the Waal and Meuse. Surrounding towns include Arnhem, Elst, Bommel, and Gendt. The map also displays regional names like 'Düffel-Kellener Altrhein und Flußmarschen' and 'GELDERLAND LIMBURG'. A search bar at the top left contains the address 'Kanunnik Mijllinckstraat 2' and provides options for directions and a larger map view.

Map data ©2025 GeoBasis-DE/BKG (©2009), Google [Report a map error](#)

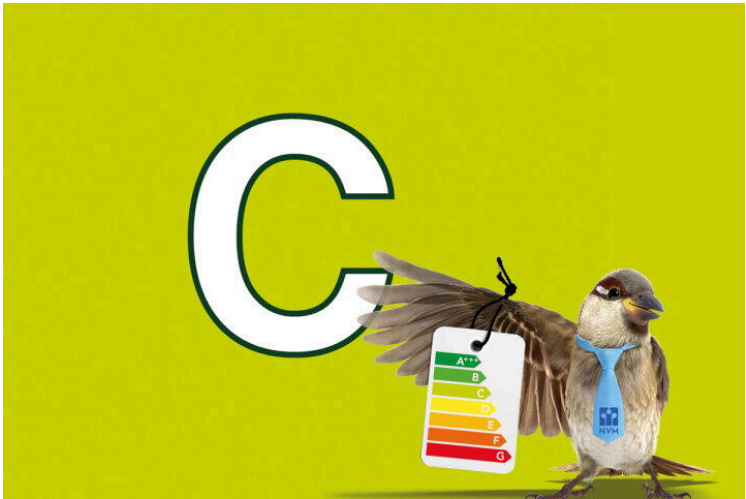












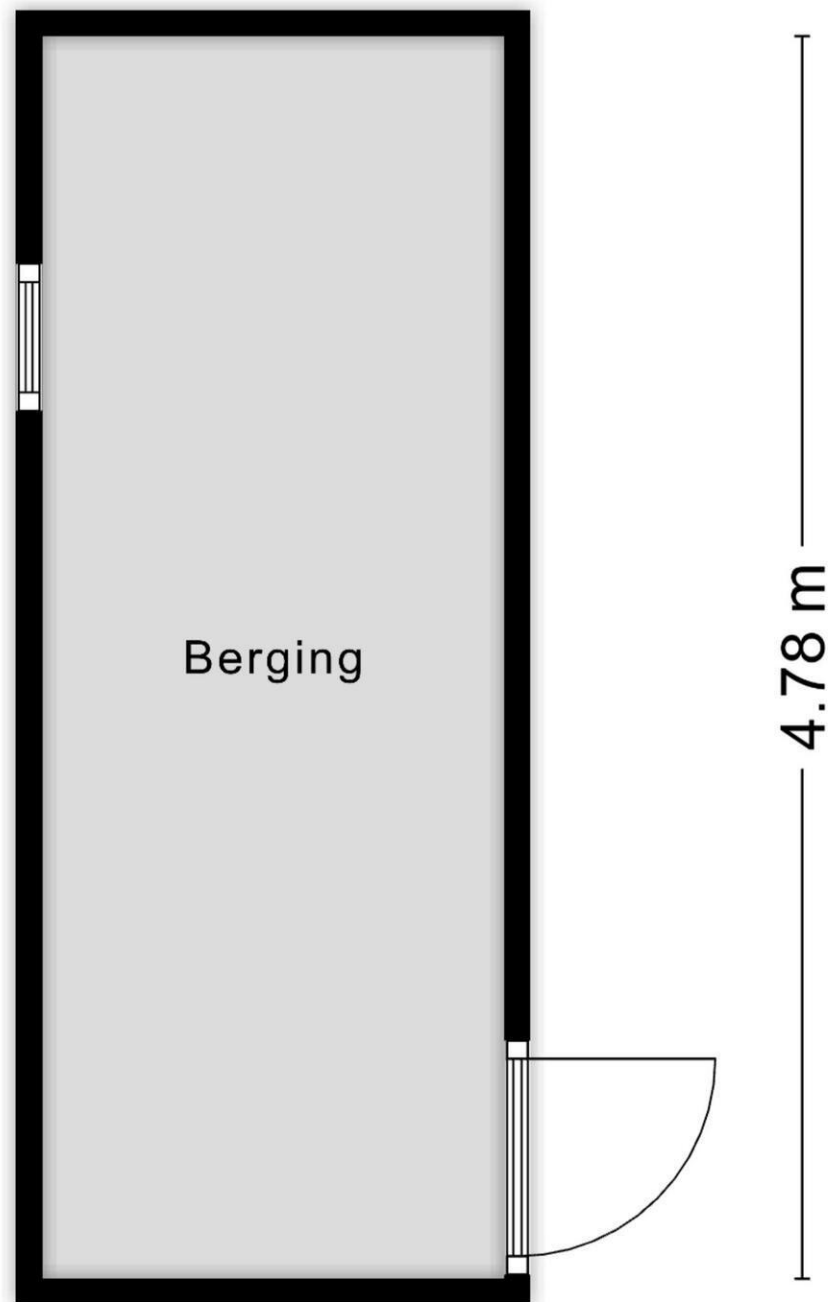




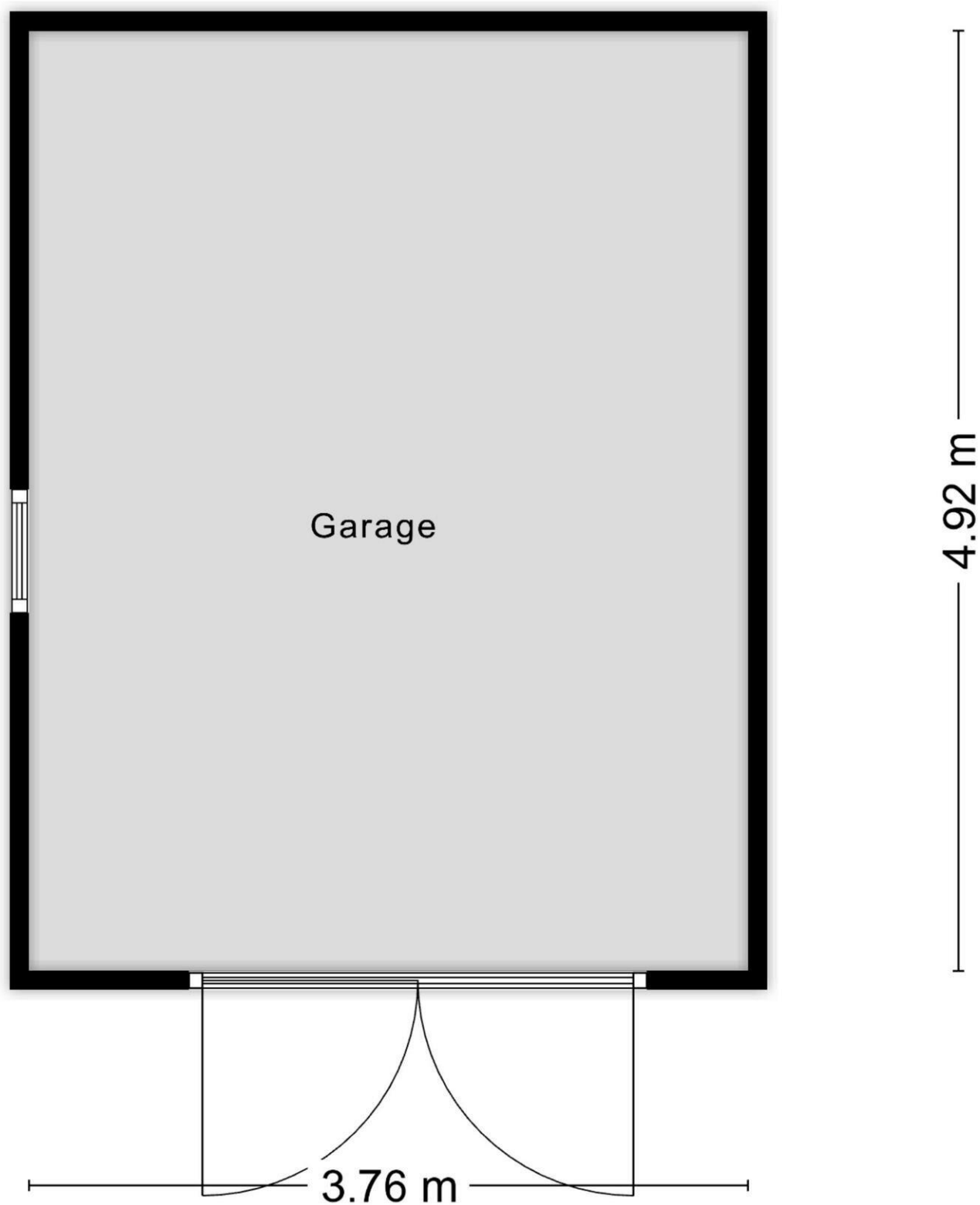
Aan de plattegronden kunnen geen rechten worden ontleend  
© Zibber [www.zibber.nl](http://www.zibber.nl)



1.77 m



Aan de plattegronden kunnen geen rechten worden ontleend  
© Zibber [www.zibber.nl](http://www.zibber.nl)



Aan de plattegronden kunnen geen rechten worden ontleend  
© Zibber [www.zibber.nl](http://www.zibber.nl)



# Kanunnik Mijllinckstraat 2

[www.kanunnikmijllinckstraat2.nl](http://www.kanunnikmijllinckstraat2.nl)

## Driessen Makelaardij

St. Annastraat 18  
6524 GC, Nijmegen

[www.driessenmakelaardij.nl](http://www.driessenmakelaardij.nl)  
024 360 7055



📱 Scan Mij!