

# Pesse

Hendrik Reindersweg 28 46A | Vraagprijs € 239.000 k.k.



## BESCHIKBAAR

[WWW.HENDRIKREINDERSWEG28-46A.NL](http://WWW.HENDRIKREINDERSWEG28-46A.NL)



<b>Type object:</b>	Vrijstaande woning
<b>Bouwjaar:</b>	1974
<b>Woonoppervlakte:</b>	54 m <sup>2</sup>
<b>Perceeloppervlakte:</b>	746 m <sup>2</sup>
<b>Inhoud:</b>	200 m <sup>3</sup>
<b>Aantal kamers:</b>	4 kamers (3 slaapkamers)
<b>Website:</b>	<a href="http://www.hendrikreindersweg28-46a.nl">www.hendrikreindersweg28-46a.nl</a>



# Omschrijving

**Hendrik Reindersweg 28 46A, 7933 TW Pesse**

Op een prachtige open plek midden in het park Nuilerveld staat deze keurige vrijstaande BUNGALOW op een ruim perceel van circa 749 m<sup>2</sup> eigen grond. De woning heeft drie slaapkamers, een ruime lichte woonkamer, een nette keuken en een verzorgde badkamer. In deze omgeving kun je heerlijk ontspannen, met natuurgebied Dwingelderveld op fietsafstand.

Het park Het Nuilerveld is opgezet als bungalowpark, maar in de praktijk worden de meeste woningen permanent bewoond. In de provincie Drenthe loopt een traject om bestemmingen van niet-vitale parken te herzien.

## BEGANE GROND

De ruime woonkamer (circa 24 m<sup>2</sup>) geniet van een prachtige lichtinval door de vele ramen en openslaande tuindeuren. De moderne keuken is voorzien van inbouwapparatuur. Vanuit de woonkamer bereik je twee slaapkamers. Vanuit de keuken zijn de derde slaapkamer en de badkamer bereikbaar.

## TUIN

Niet alleen de binnenkant van deze woning maakt je blij, ook het buitenleven is hier heerlijk. Op het perceel staat een vrijstaande houten berging (circa 13 m<sup>2</sup>) voor tuingereedschap of fietsen.

## STERKE PUNTEN EN BIJZONDERHEDEN

- Prima ligging op park Het Nuilerveld;
- Levensloopbestendige woning met drie slaapkamers op de begane grond;
- Nieuwe Intergas CV-ketel uit 2024;
- Nette keuken en verzorgde badkamer;
- Tuin met veel privacy op een ruim perceel van 749 m<sup>2</sup>;
- Nabij verschillende recreatiegebieden, zoals Dwingelderveld en de Col du Vam, waar je je ook sportief kunt vermaken.



## Kenmerken

Vraagprijs:	€ 239.000 k.k.
Aanvaarding:	In overleg

## Bouw

Object type:	Eengezinswoning, vrijstaande woning
Soort bouw:	Bestaande bouw
Bouwjaar:	1974
Soort dak:	Zadeldak bedekt met bitumineuze dakbedekking

## Oppervlakte en inhoud

Woonoppervlakte:	54 m²
Perceeloppervlakte:	746 m²
Inhoud:	200 m³
Externe bergruimte:	13 m²
Gebouwgebonden buitenruimte:	5 m²

## Indeling

Aantal kamers:	4 kamers (3 slaapkamers)
Aantal badkamers:	1 badkamer
Badkamervoorzieningen:	Toilet, douche, wastafel
Aantal woonlagen:	1 woonlaag
Voorzieningen:	Tv-kabel, glasvezel kabel, natuurlijke ventilatie

## Energie

Energielabel:	G
Isolatie:	Dakisolatie, muurisolatie, vloerisolatie, volledig geïsoleerd
Verwarming:	Cv-ketel
Warm water:	Cv-ketel
Cv ketel:	Intergas combiketel gas gestookt uit 2024 (eigendom)

## Buitenruimte

Ligging:	Aan rustige weg, beschutte ligging, in bosrijke omgeving
Tuin:	Achtertuin, voortuin, zijtuin

Achtertuint:	300 m <sup>2</sup> (27.3 meter diep en 11 meter breed)
Ligging tuin:	Gelegen op het zuiden

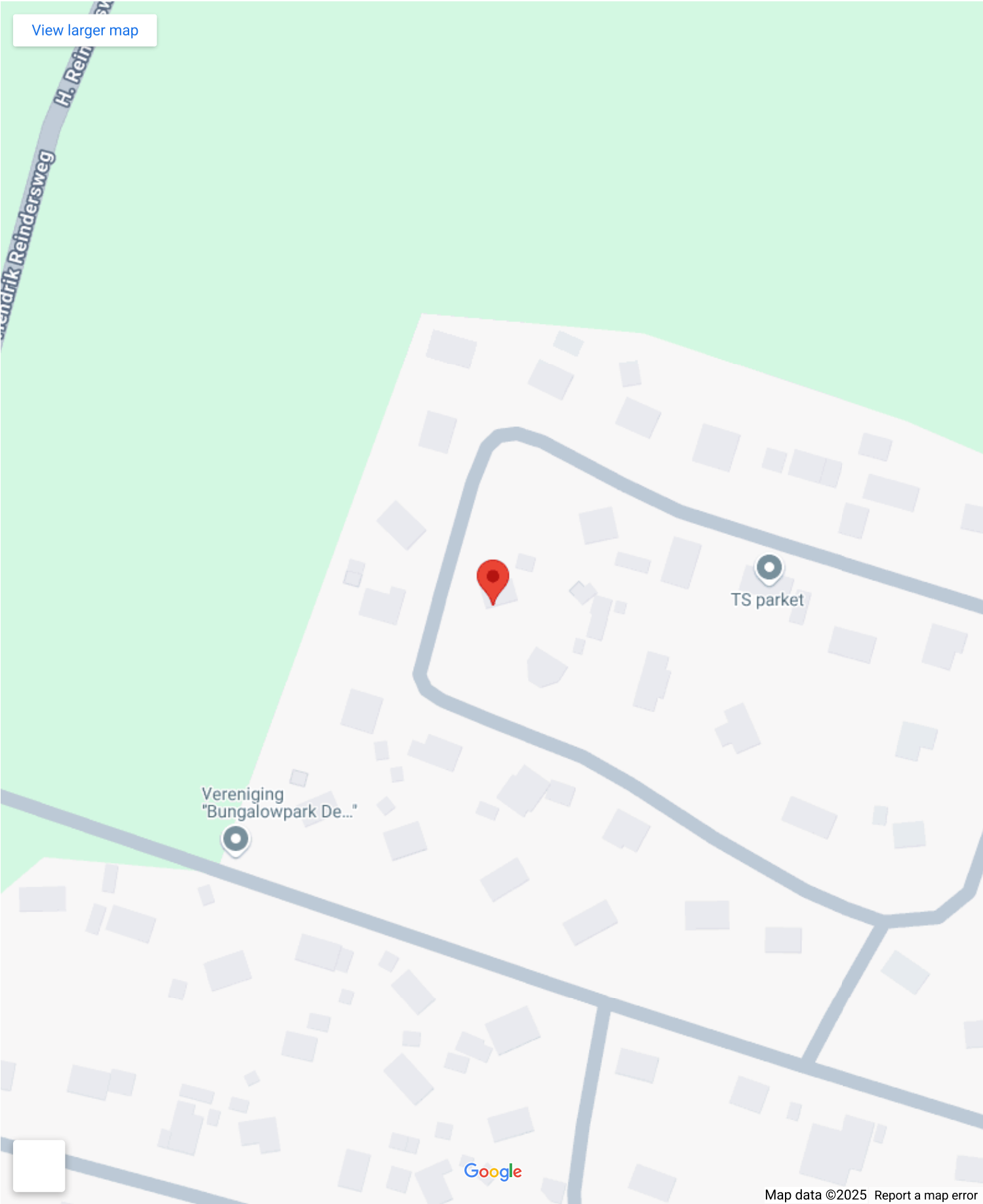
**Bergruimte**

Schuur berging:	Vrijstaande houten berging
Soort parkeergelegenheid:	Op eigen terrein

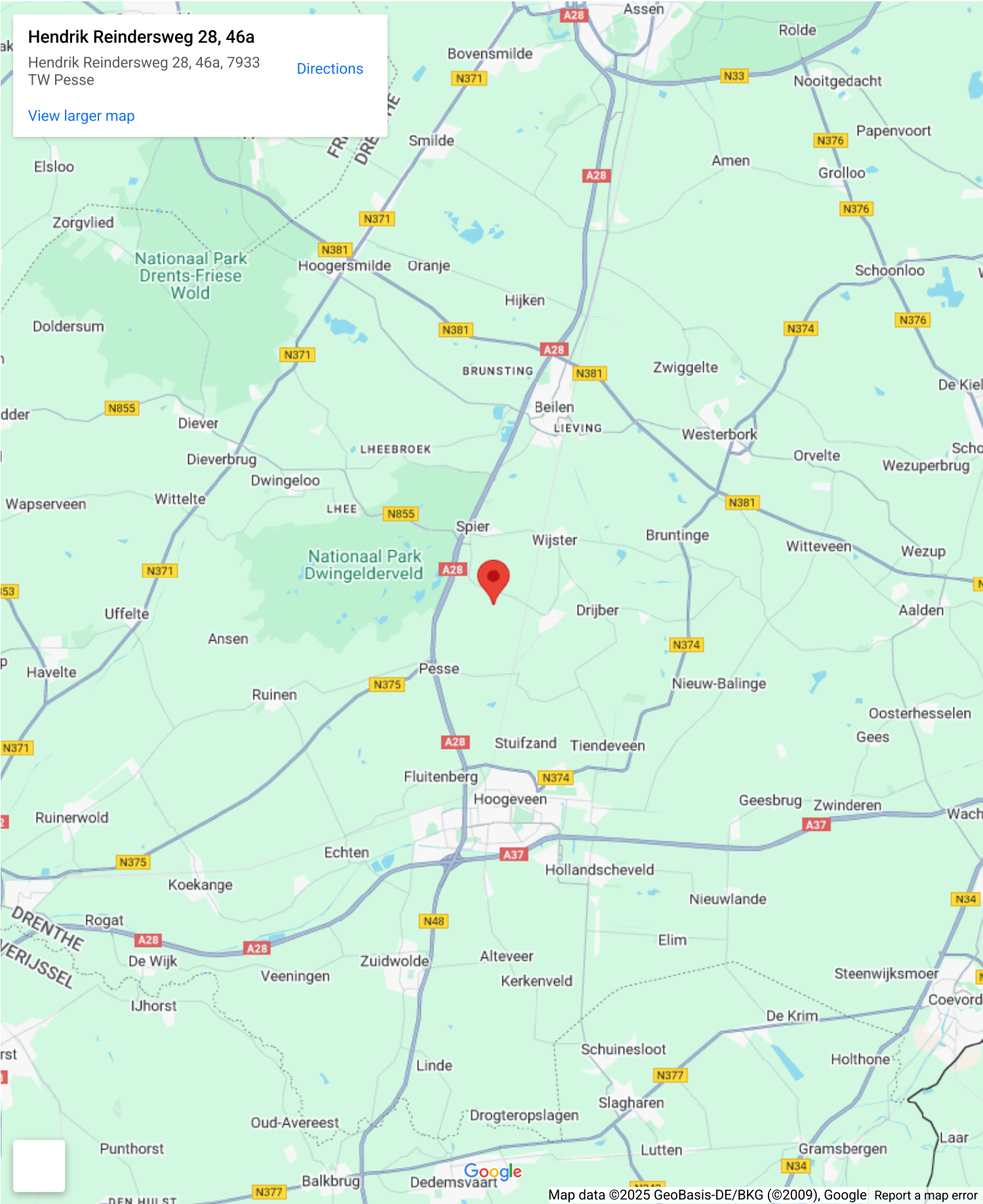
**Garage**

Soort garage:	Geen garage
---------------	-------------

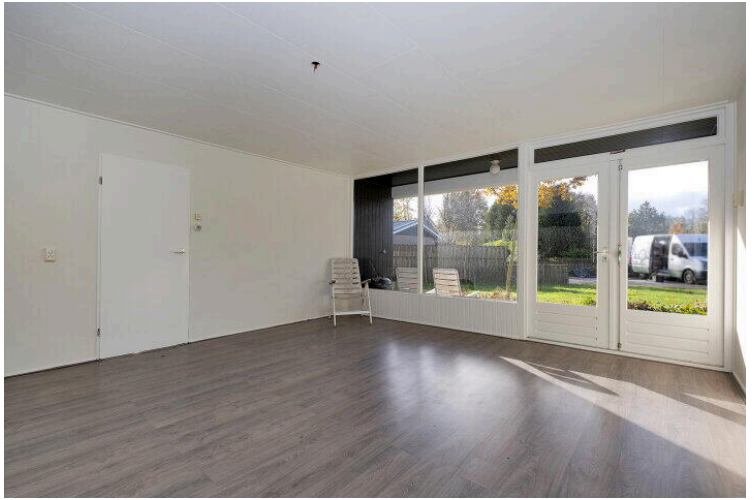
# Op de kaart



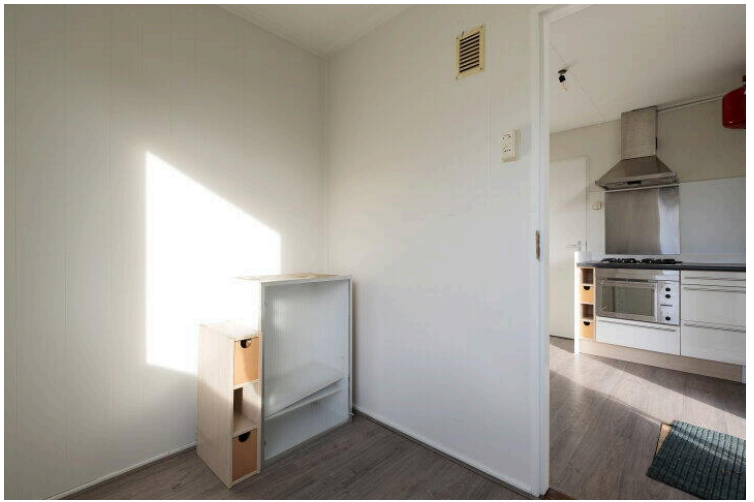
# Op de kaart

















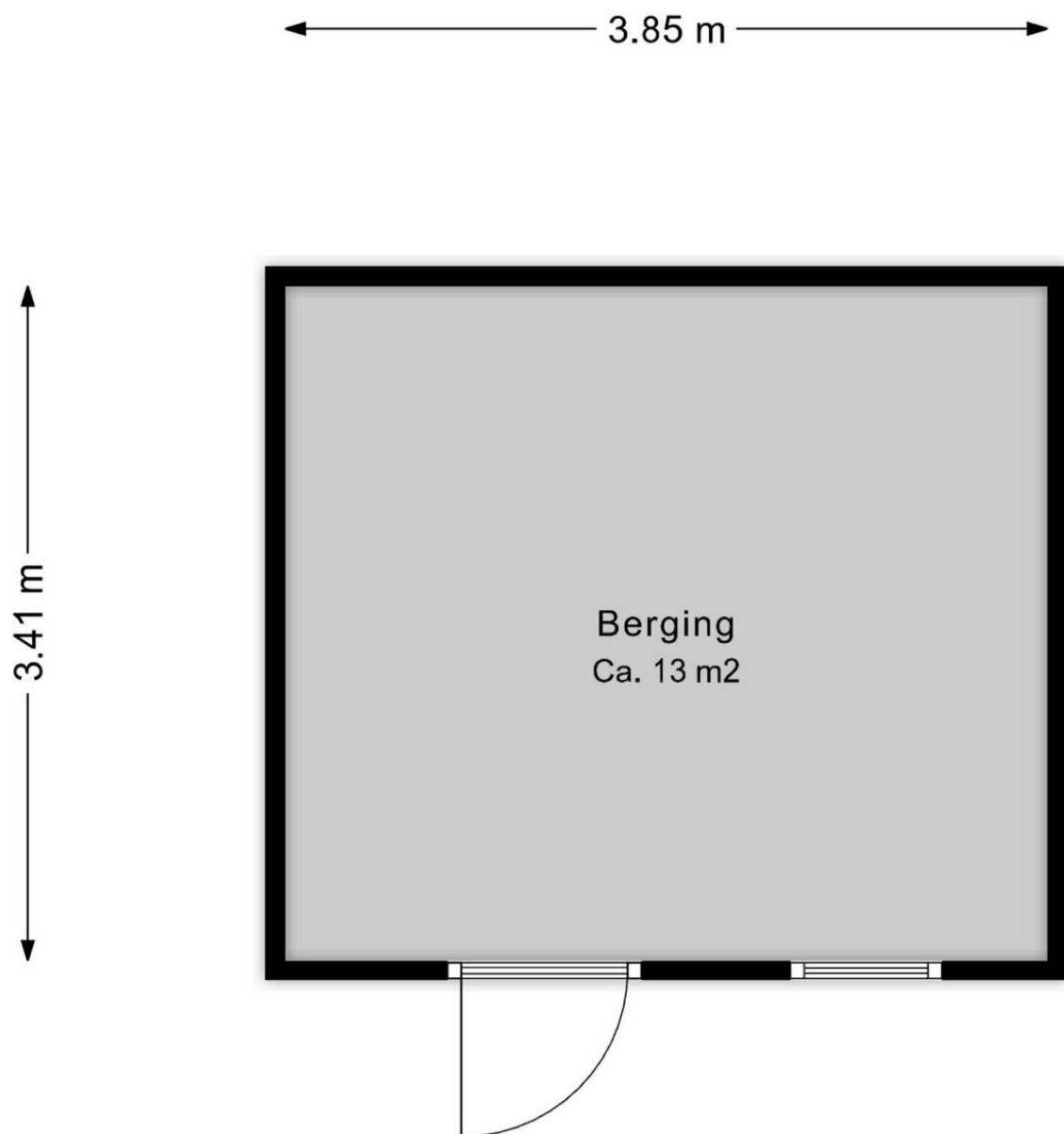


Deze plattegrond is ter indicatie.  
Er kunnen geen rechten aan deze plattegrond worden ontleend.



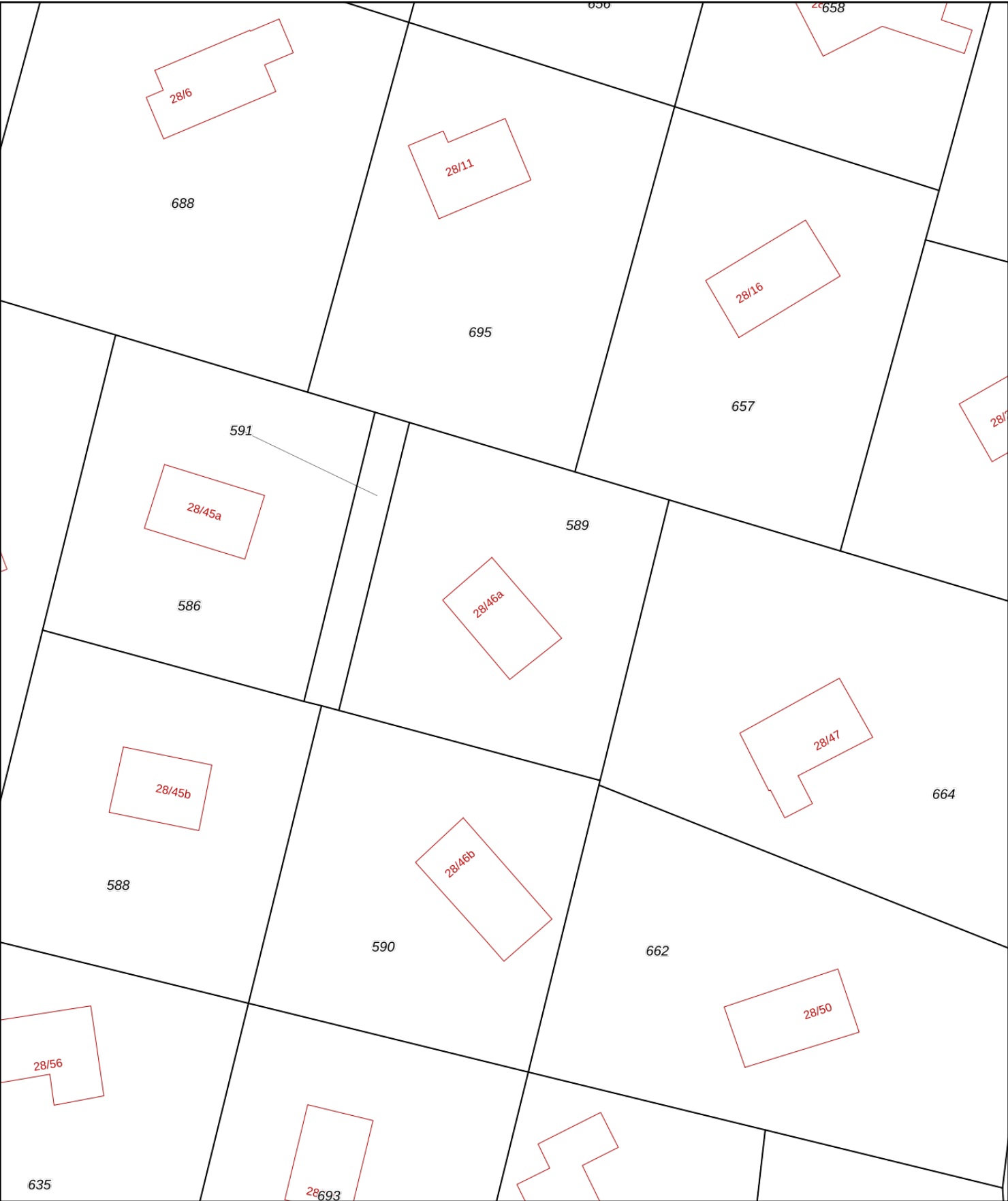


Deze plattegrond is ter indicatie.  
Er kunnen geen rechten aan deze plattegrond worden ontleend.



Deze plattegrond is ter indicatie.  
Er kunnen geen rechten aan deze plattegrond worden ontleend.





12345

25

Deze kaart is noordgericht

Perceelnummer

Huisnummer

Vastgestelde kadastrale grens

Voorlopige kadastrale grens

Administratieve kadastrale grens

Bebouwing


Schaal 1: 500

Kadastrale gemeente    Hoogeveen

Sectie                        T

Perceel                      589

**kadaster**



Voor een eensluitend uittreksel, geleverd op 27 november 2024

De bewaarder van het kadaster en de openbare registers

Aan dit uittreksel kunnen geen betrouwbare maten worden ontleend.

De Dienst voor het kadaster en de openbare registers behoudt zich de intellectuele eigendomsrechten voor, waaronder het auteursrecht en het databankenrecht.

**Hendrik Reindersweg 28 46A**

[www.hendrikreindersweg28-46a.nl](http://www.hendrikreindersweg28-46a.nl)



## **Assen**

Stationsstraat 4  
9401 KX, Assen

0592 46 12 02

## **Beilen**

Brink 4  
9411 KR, Beilen

0593 23 21 21

## **Hoogeveen**

Hollandscheveldse Opgaande 19  
7913 VA, Hollandscheveld

0528 82 09 90

**[info@groenhoutmakelaars.nl](mailto:info@groenhoutmakelaars.nl) - [www.groenhoutmakelaars.nl](http://www.groenhoutmakelaars.nl)**