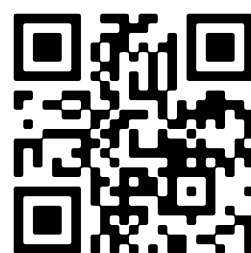


- 🏠 Batenburg 88, Vlissingen
- 💶 Vraagprijs: € 175.000 k.k.
- 🏠 Woonoppervlakte: 91 m²
- 🛏️ Kamers: 4 kamers (3 slaapkamers)
- 🌱 Energielabel: C



📱 Scan Mij!

Omschrijving

Batenburg 88, 4385 HD Vlissingen

Op zoek naar een betaalbaar appartement met veel ruimte aan de rand van het buitengebied? Dan is dit uw kans!

Dit heerlijk ruime appartement heeft 2 woonlagen, 3 slaapkamers en deels recent vernieuwde kunststofkozijnen met dubbele beglazing uit 2021! Daarnaast heeft u de beschikking over een eigen berging aan de voorzijde van het appartement maar ook bergruimte op de woonlaag. Het appartement beschikt over een fijn balkon wat aansluit op de woonkamer en ideaal op de zon is gelegen.

Op ongeveer 5 minuten fietsen vindt u een vrij nieuw winkelcentrum met onder andere 2 supermarkten. Het centrum van Vlissingen en de prachtige boulevard vindt u op ongeveer 10 minuten fietsen van het appartement. Kortom een en gunstig gelegen appartement!

Indeling begane grond:

Middels een trap aan de buitenzijde van het appartement komt u bij de voordeur waarachter zich de hal met doorgang naar de woonkamer en slaapkamer bevindt. Tevens is hier het toilet gesitueerd en kunt met een vaste trap naar de verdieping. De woonkamer is ruim van opzet en is heerlijk licht door het grote glasoppervlak. Vanuit de woonkamer kunt u naar het brede balkon genieten van de zon. Aan de voorzijde vindt u de nette open keuken. Tevens is er een slaapkamer op de eerste woonlaag.

Indeling tweede verdieping:

Via de trapopgang komt u op de eerste verdieping en met toegang tot de nette badkamer en 2 slaapkamers. De badkamer is voorzien van hoekbad met douchegarnituur, een tweede toilet en een wastafel meubel.

Benieuwd naar deze woning? Bel voor een bezichtigingsafspraak. Voor meer informatie verwijzen wij u graag naar onze website. Hier vindt u een uitgebreide presentatie van deze woning. Voor het plannen van een bezichting neemt u contact op met Bert Bimmel Makelaardij (0118-414014) Wij geven u graag een rondleiding in deze woning.

Kenmerken

Vraagprijs:	€ 175.000 k.k.
Aanvaarding:	In overleg
Bijdrage vve:	€ 237.5 p/m

Bouw

Object type:	Maisonnette, appartement
Soort bouw:	Bestaande bouw
Bouwjaar:	1976
Soort dak:	Lessenaardak bedekt met pannen

Oppervlakte en inhoud

Woonoppervlakte:	91 m²
Inhoud:	308 m³
Externe bergruimte:	7 m²
Gebouwgebonden buitenruimte:	8 m²

Indeling

Aantal kamers:	4 kamers (3 slaapkamers)
Aantal badkamers:	1 badkamer
Badkamervoorzieningen:	Ligbad, toilet, wastafel
Aantal woonlagen:	2 woonlagen
Voorzieningen:	Tv-kabel

Energie

Energielabel:	C
Isolatie:	Dakisolatie, muurisolatie, dubbel glas
Verwarming:	Cv-ketel
Warm water:	Cv-ketel
Cv ketel:	Nefit pro line nxt hrc 24 cw\$ uit 2019 (eigendom)

Buitenruimte

Ligging:	Aan rustige weg, in woonwijk, open ligging
----------	--

Balkon dakterras:	Balkon
Tuin:	Geen tuin

Bergruimte

Schuur berging:	Vrijstaande houten berging
Soort parkeergelegenheid:	Openbaar parkeren

Garage

Soort garage:	Geen garage
---------------	-------------

VvE Checklist

Inschrijving kvk:	Ja
Jaarlijkse vergadering:	Ja
Periodieke bijdrage:	Ja, € 237.5 p/m
Reservefonds aanwezig:	Ja
Onderhoudsplan:	Ja
Opstalverzekering:	Ja

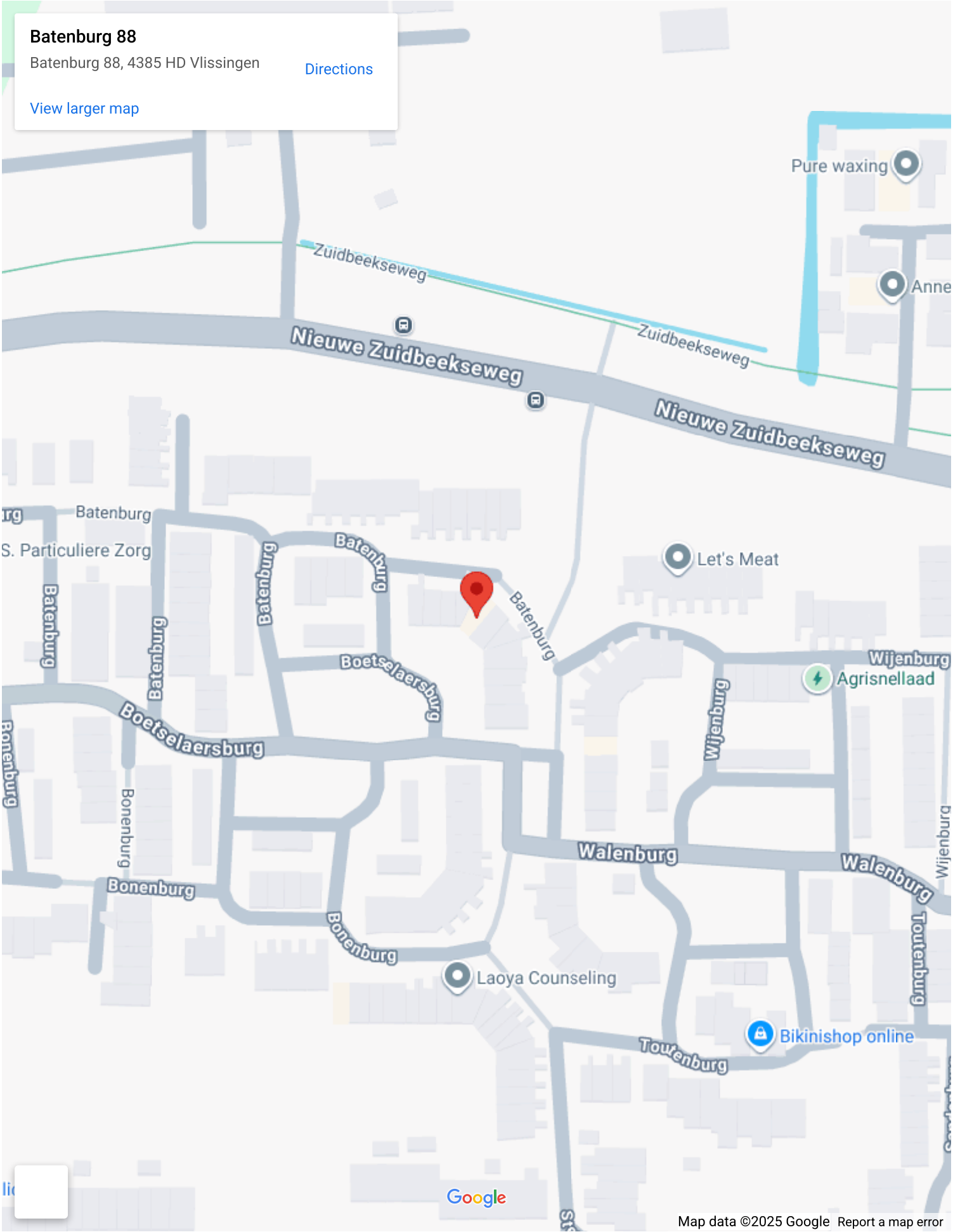
Op de kaart

Batenburg 88

Batenburg 88, 4385 HD Vlissingen

[Directions](#)

[View larger map](#)



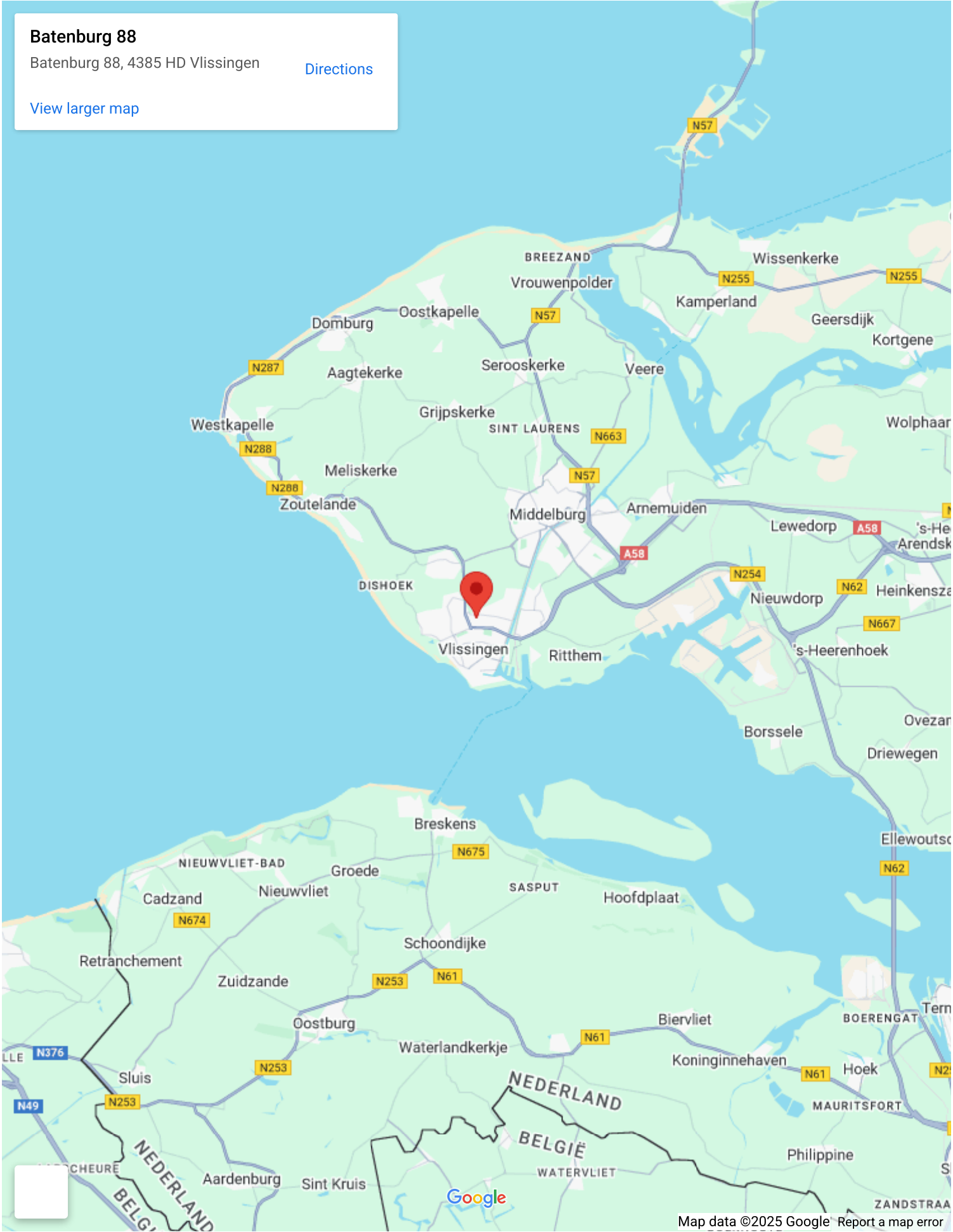
Op de kaart

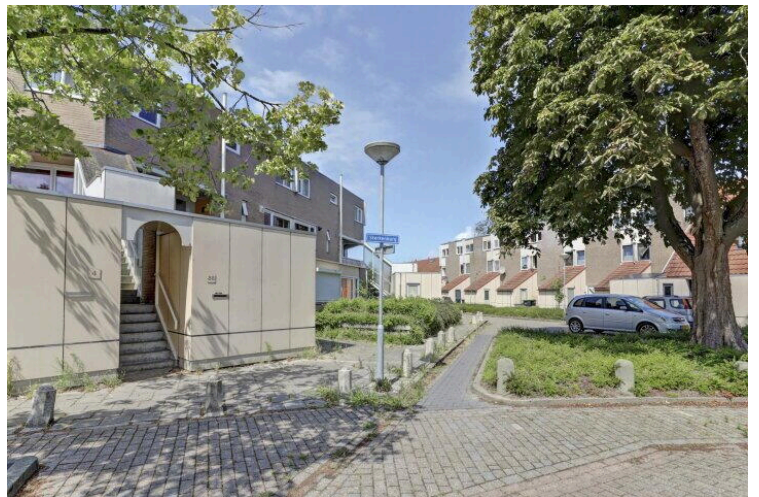
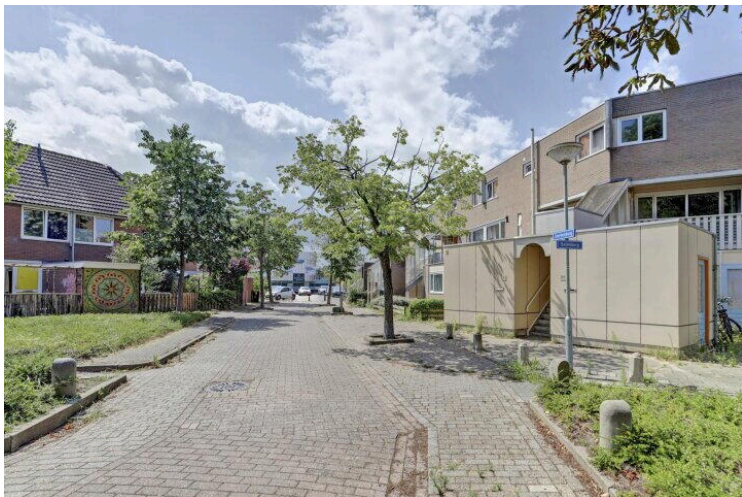
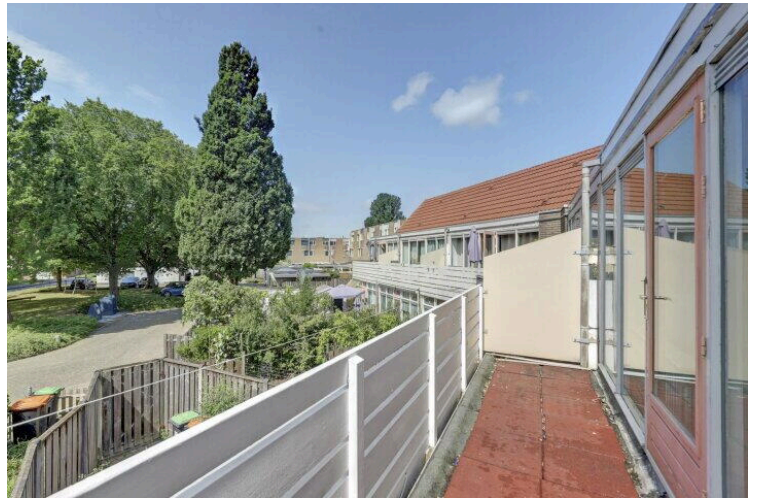
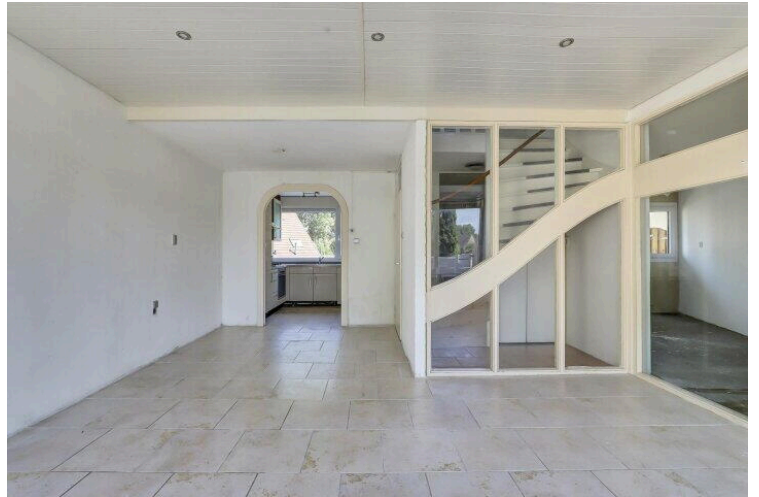
Batenburg 88

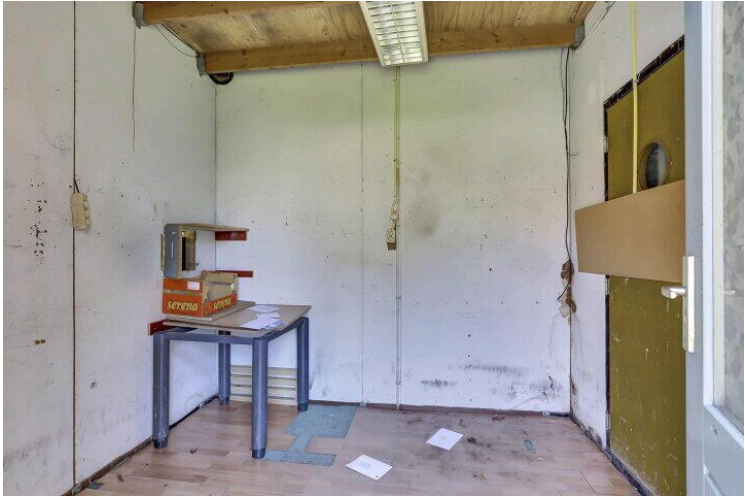
Batenburg 88, 4385 HD Vlissingen

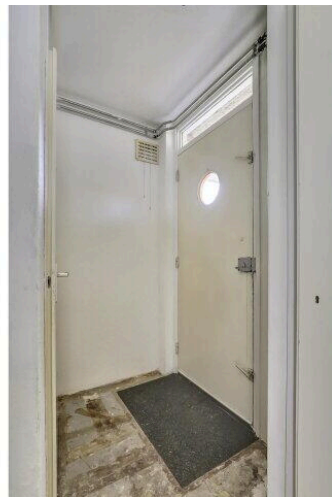
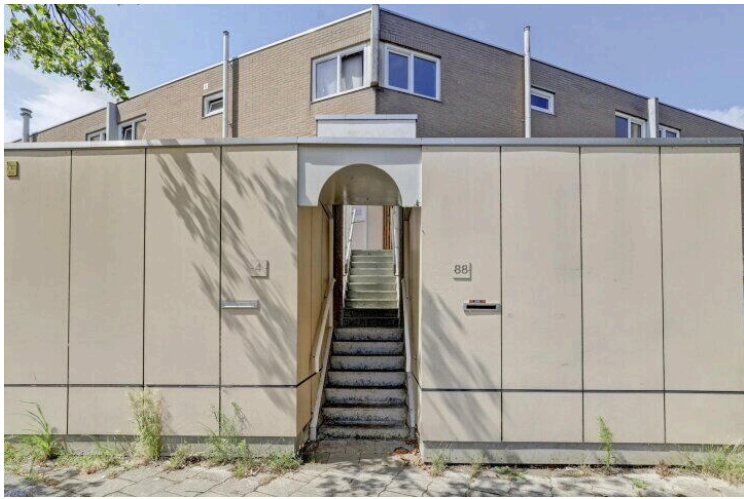
[Directions](#)

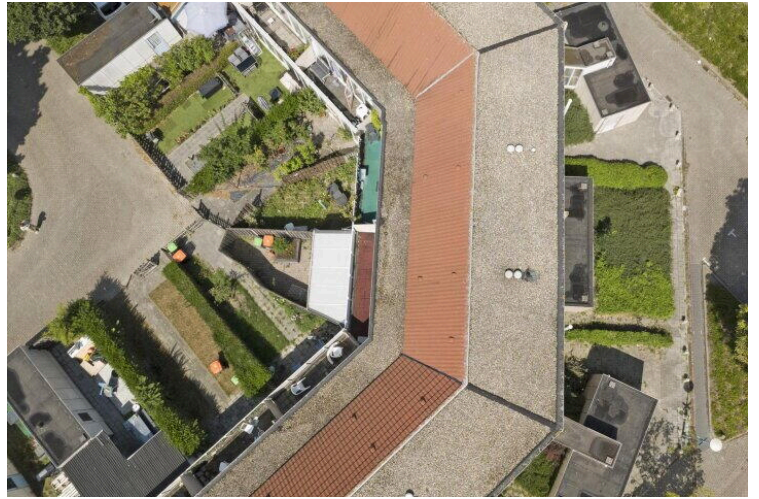
[View larger map](#)

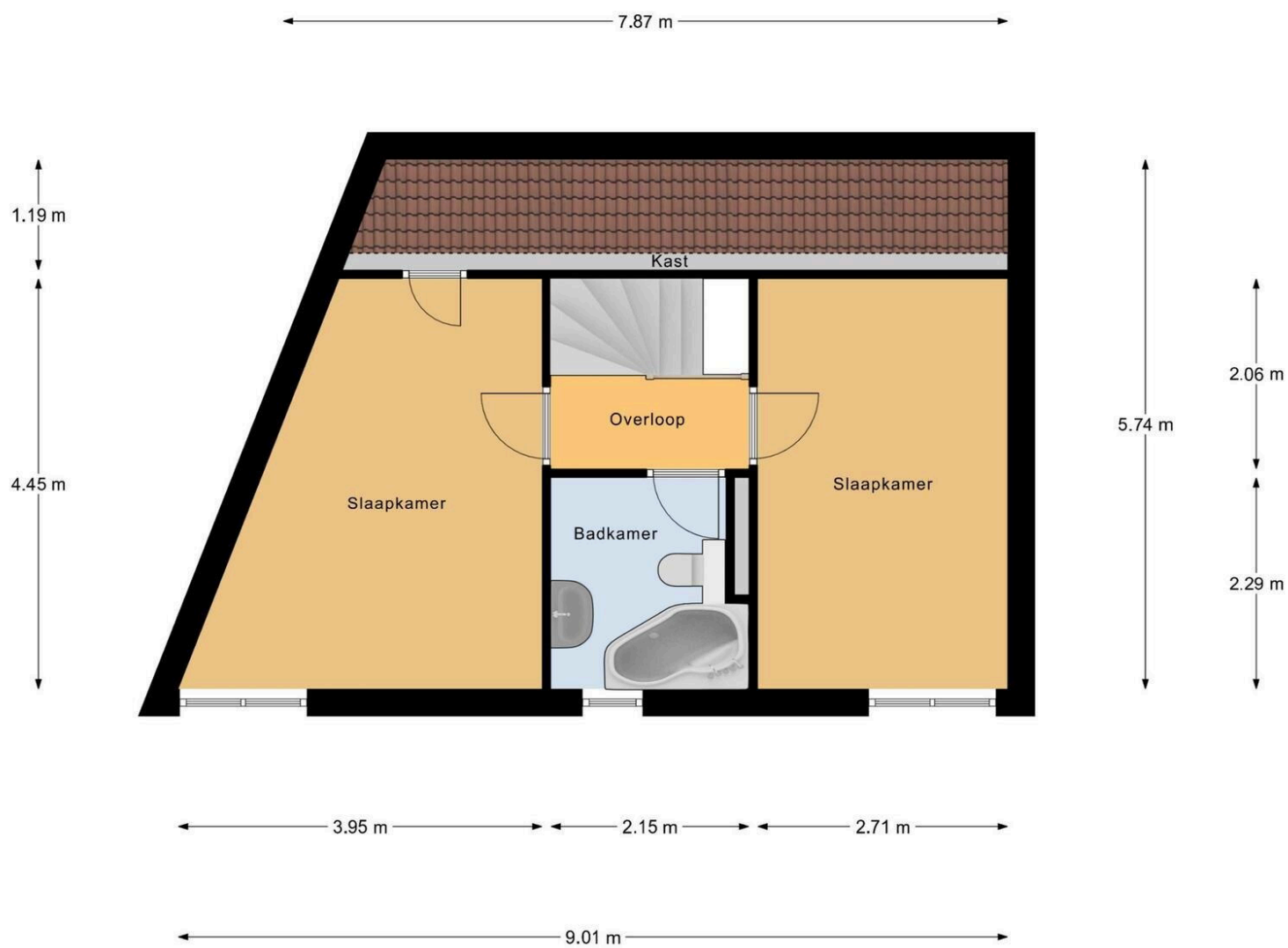




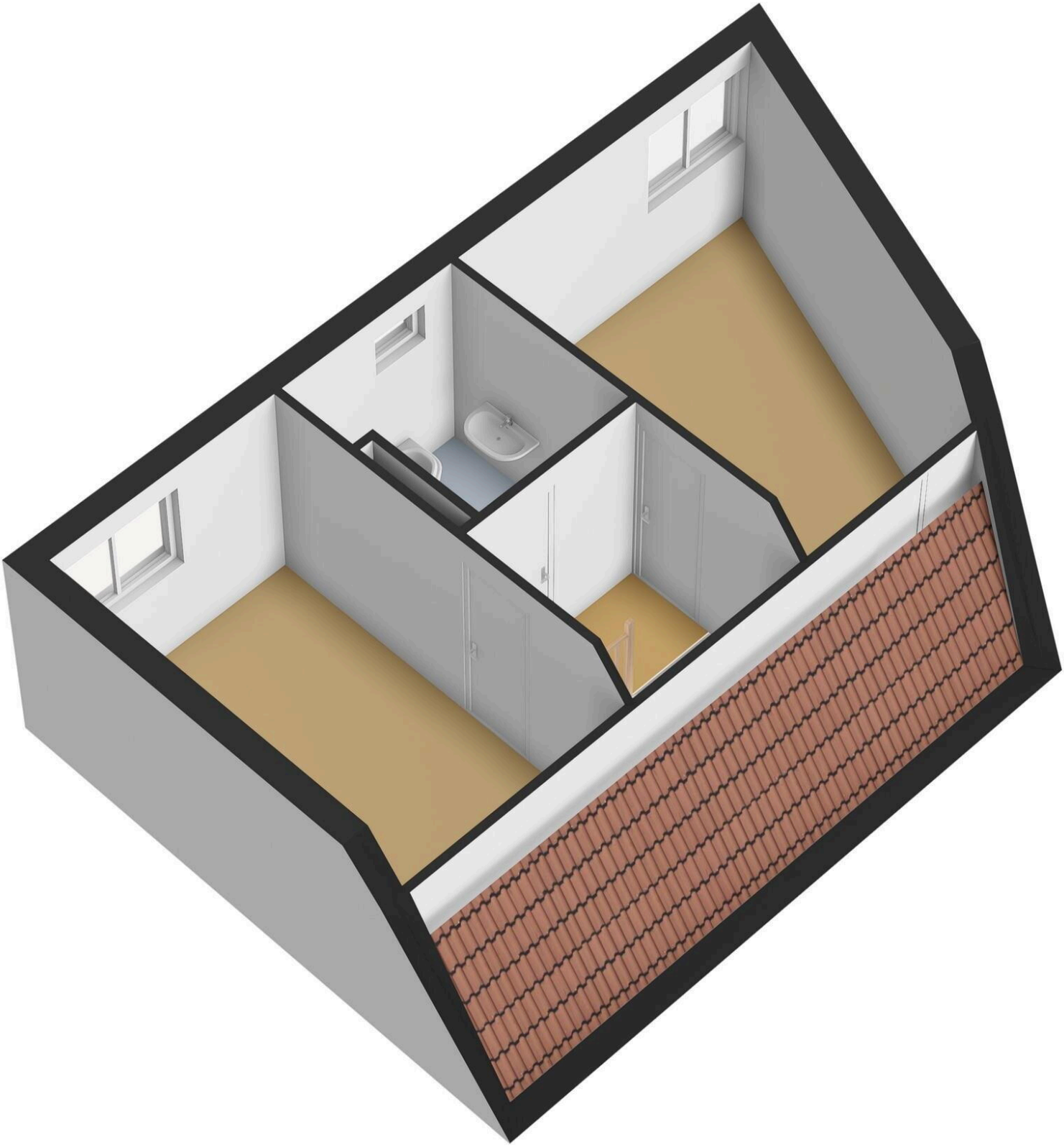




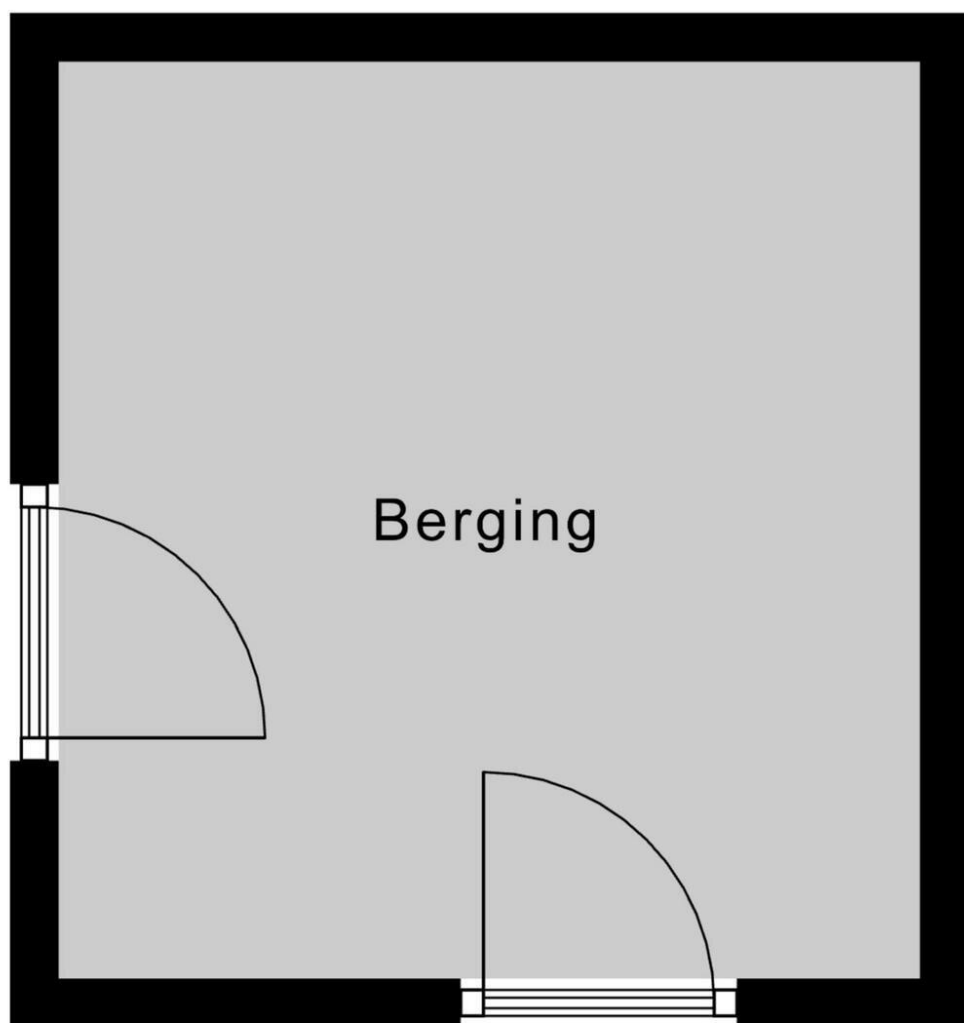




1e Verdieping

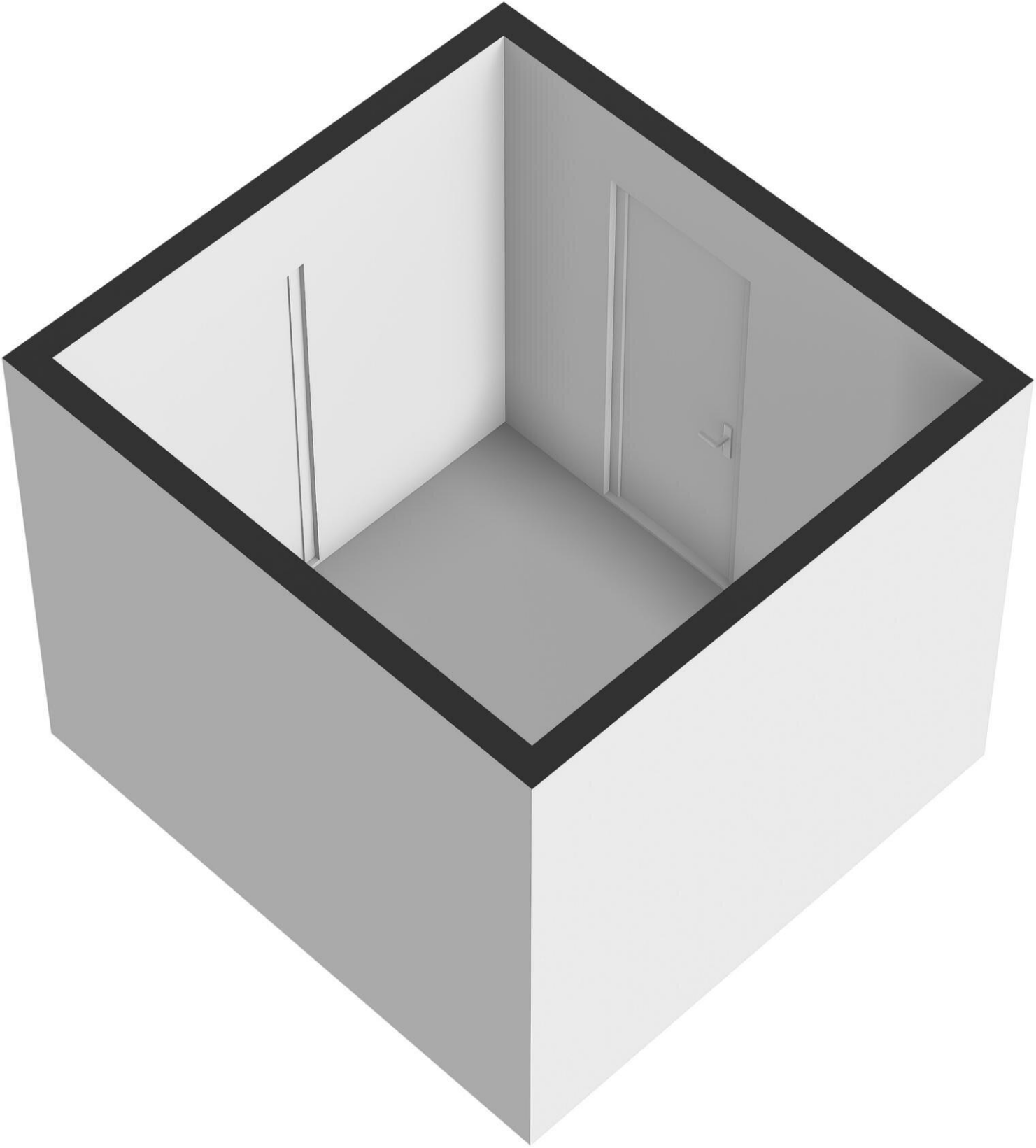


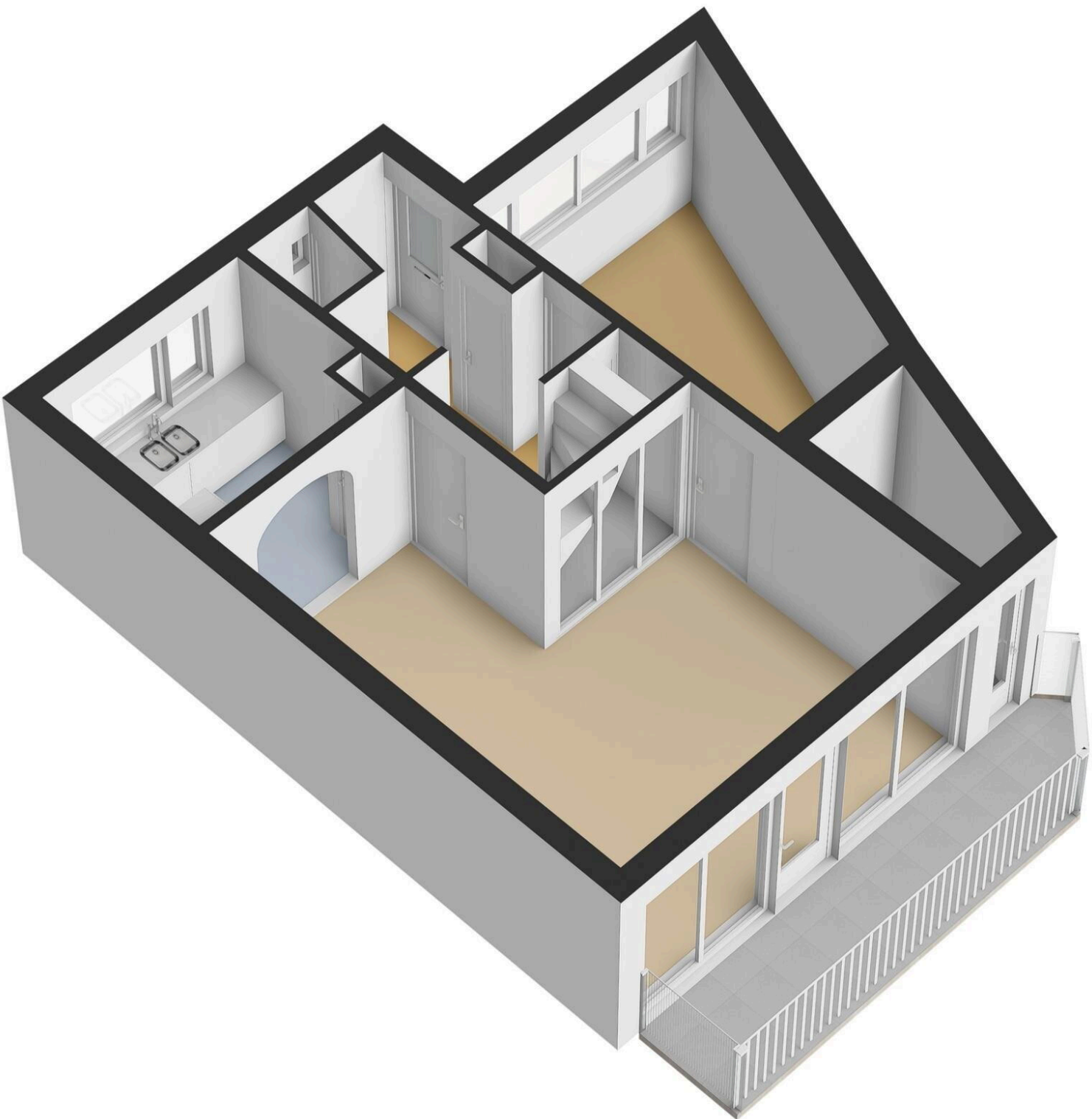
← 2.65 m →



↑ 2.82 m ↓

Berging





Batenburg 88

www.batenburg88.nl



Bert Bimmel Makelaardij

Badhuisstraat 16
4381 LS, Vlissingen

www.bertbimmel.nl
0118 - 414 014



Scan Mij!