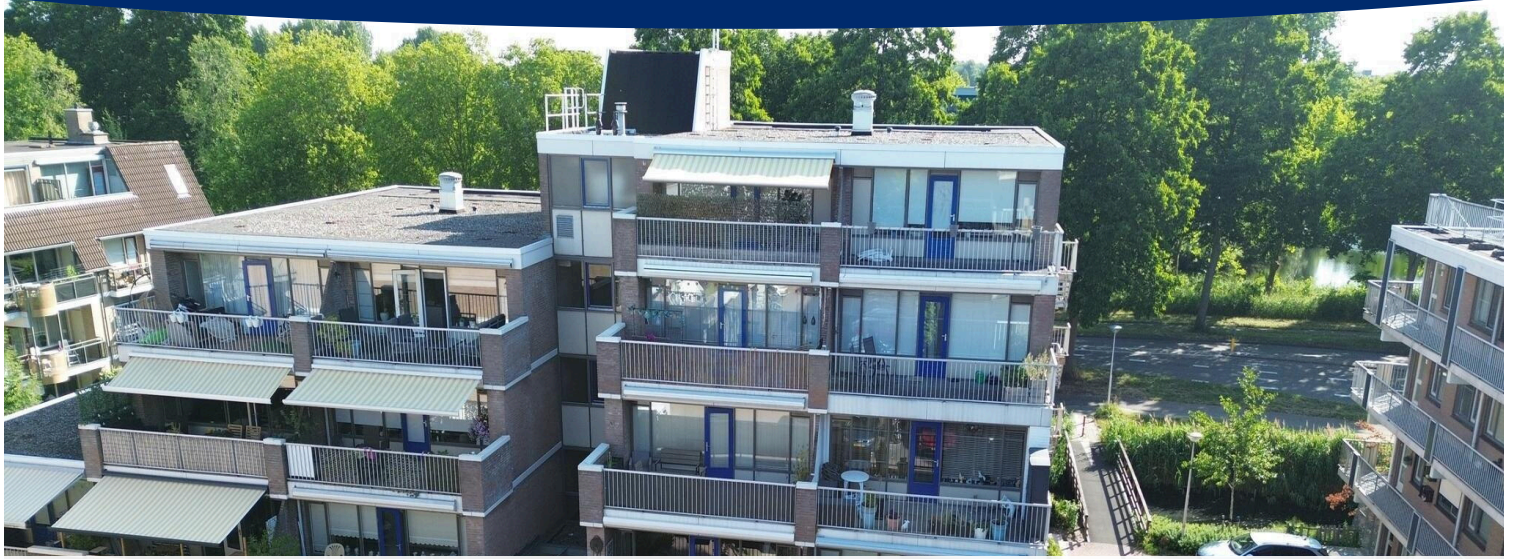


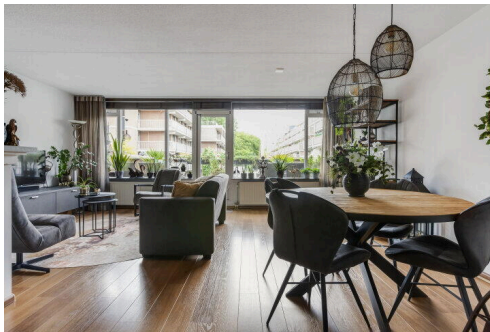
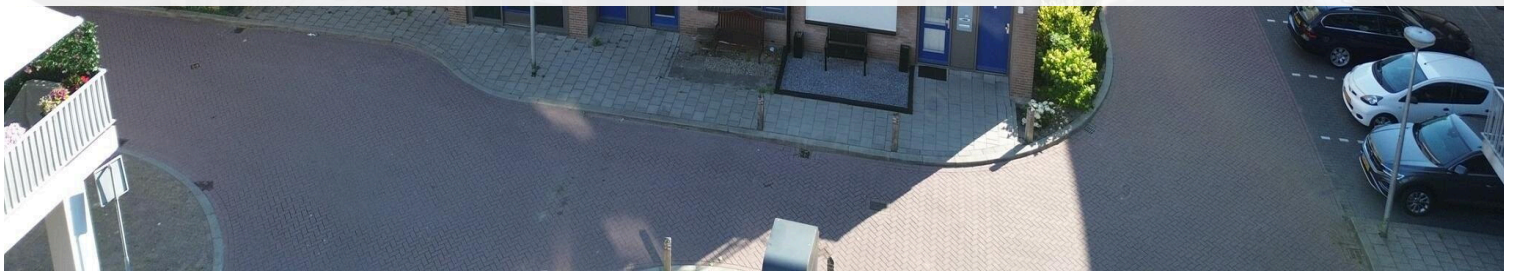
Gouda

Heuvellaan 120 | Vraagprijs € 385.000 k.k.



BESCHIKBAAR

WWW.HEUVELLAAN120.NL



- Type object:** Tussenverdieping, appartement
Bouwjaar: 1982
Woonoppervlakte: 100 m²
Inhoud: 285 m³
Aantal kamers: 3 kamers (2 slaapkamers)
Website: www.heuvellaan120.nl



www.vanrijnmakelaars.nl | 0182 - 748 739

Omschrijving

Heuvellaan 120, 2803 DR Gouda

Van Rhijn Makelaars verkoopt:

CENTRAAL GELEGEN INSTAPKLAAR 3-KAMERAPPARTEMENT MET ROYAAL EN ZONNIG BALKON, ENERGIELABEL A EN EEN EIGEN PARKEERPLAATS!

Welkom op Heuvellaan 120 in Gouda – een ruim en keurig onderhouden 3-kamerappartement met zonnig balkon op het zuiden, energielabel A en bovendien een eigen parkeerplaats. Dankzij de grote raampartijen in de woonkamer en het grote balkon geniet je hier dagelijks van een zee aan licht en een ruimtelijk gevoel. Daarbij zorgt de trapstoellift voor uitstekende toegankelijkheid, waardoor dit appartement geschikt is voor jong én oud!

Pluspunten van deze woning:

- Woonkamer met grote glaspartijen voor maximale lichtinval;
- Groot balkon (ca. 14.8 m²) op het zuiden met privacy en ruimte voor een gezellige loungehoek;
- Comfortabel bereikbaar dankzij trapstoellift in het complex;
- Energielabel A;
- Eigen parkeerplaats;
- Centraal gelegen.

Bouwjaar 1982. Woonoppervlakte 100 m². Inhoud 285 m³. Berging 8.8m². VvE-bijdrage €242,56.

Indeling & afwerking

Begane grond:

Afgesloten centrale entree met brievenbussen, bellentableau en toegang tot de berging. Middels de trap of trapstoellift komt u in de centrale hal op de eerste verdieping.

Eerste verdieping:

Vanuit de hal zijn alle vertrekken bereikbaar. De ruime woonkamer (ca. 35 m²) valt direct op door de grote raampartijen en het vrije uitzicht richting het balkon. De open sfeer maakt dit een fijne plek om te wonen en gasten te ontvangen.

De keuken is netjes ingericht met onder meer een (externe) kookplaat, afzuigkap, oven en koelkast. De badkamer is v.v. fraaie tegels, een ligbad, douchecabine en wastafel in meubel.

De woning beschikt over twee slaapkamers (respectievelijk ca. 13 m² en 8 m²), een badkamer met douche en wastafel, en een separaat toilet. Het appartement is v.v. een nette laminaatvloer.

Buitenruimte & berging

Het grote balkon vormt een verlengstuk van de woonkamer en is een heerlijke plek voor een kop koffie in de ochtendzon of een ontspannen zomeravond. In de onderbouw is een eigen berging aanwezig, ideaal voor het stallen van fietsen en extra opslag.

Ligging en omgeving

Wat een locatie! Je woont hier:

- Naast het Groenhovenpark (1 minuut lopen)
- Vlakbij het Groenhovenbad (2 minuten lopen)

- Met winkels, scholen en openbaar vervoer op korte afstand
- En zeer gunstig gelegen t.o.v. uitvalswegen

Afmetingen:

Woonkamer ca. 8.94x5.79/3.70m.

Keuken ca. 3.70x1.78m.

Slaapkamer (1) ca. 4.65x2.81m.

Slaapkamer (2) ca. 4.10x2.99m.

Badkamer ca. 2.48x1.78m.

Berging ca. 4.00/2.80x2.63m.

Overdracht

Overdracht in overleg.

Disclaimer

Dit woonhuis is ingemeten volgens de NEN2580 en is voorzien van een gecertificeerd meetcertificaat. De meetinstructie is bedoeld om een meer eenduidige manier van meten toe te passen voor het geven van een indicatie van de gebruiksoppervlakte. De meetinstructie sluit verschillen in meetuitkomsten niet volledig uit. Alle verstrekte informatie moet beschouwd worden als een uitnodiging tot het doen van een bod of om in onderhandeling te treden. Er kunnen geen rechten worden ontleend aan deze woninginformatie.

Kenmerken

Vraagprijs:	€ 385.000 k.k.
Aanvaarding:	In overleg
Bijdrage vve:	€ 242.56 p/m

Bouw

Object type:	Tussenverdieping, appartement
Soort bouw:	Bestaande bouw
Bouwjaar:	1982
Soort dak:	Plat dak bedekt met bitumineuze dakbedekking

Oppervlakte en inhoud

Woonoppervlakte:	100 m²
Inhoud:	285 m³
Overige inpandige ruimte:	9 m²
Externe bergruimte:	9 m²
Gebouwgebonden buitenruimte:	15 m²

Indeling

Aantal kamers:	3 kamers (2 slaapkamers)
Aantal badkamers:	1 badkamer
Badkamervoorzieningen:	Ligbad, douche, wastafel, wastafelmeubel
Aantal woonlagen:	1 woonlaag

Energie

Energielabel:	A
Isolatie:	Muurisolatie, vloerisolatie, dubbel glas
Verwarming:	Blokverwarming
Warm water:	Elektrische boiler eigendom

Buitenruimte

Ligging:	Aan park, in woonwijk
Tuin:	Geen tuin

Bergruimte

Schuur berging:	Inpandig
Voorzieningen schuur:	Voorzien van elektra
Soort parkeergelegenheid:	Openbaar parkeren

Garage

Soort garage:	Geen garage
---------------	-------------

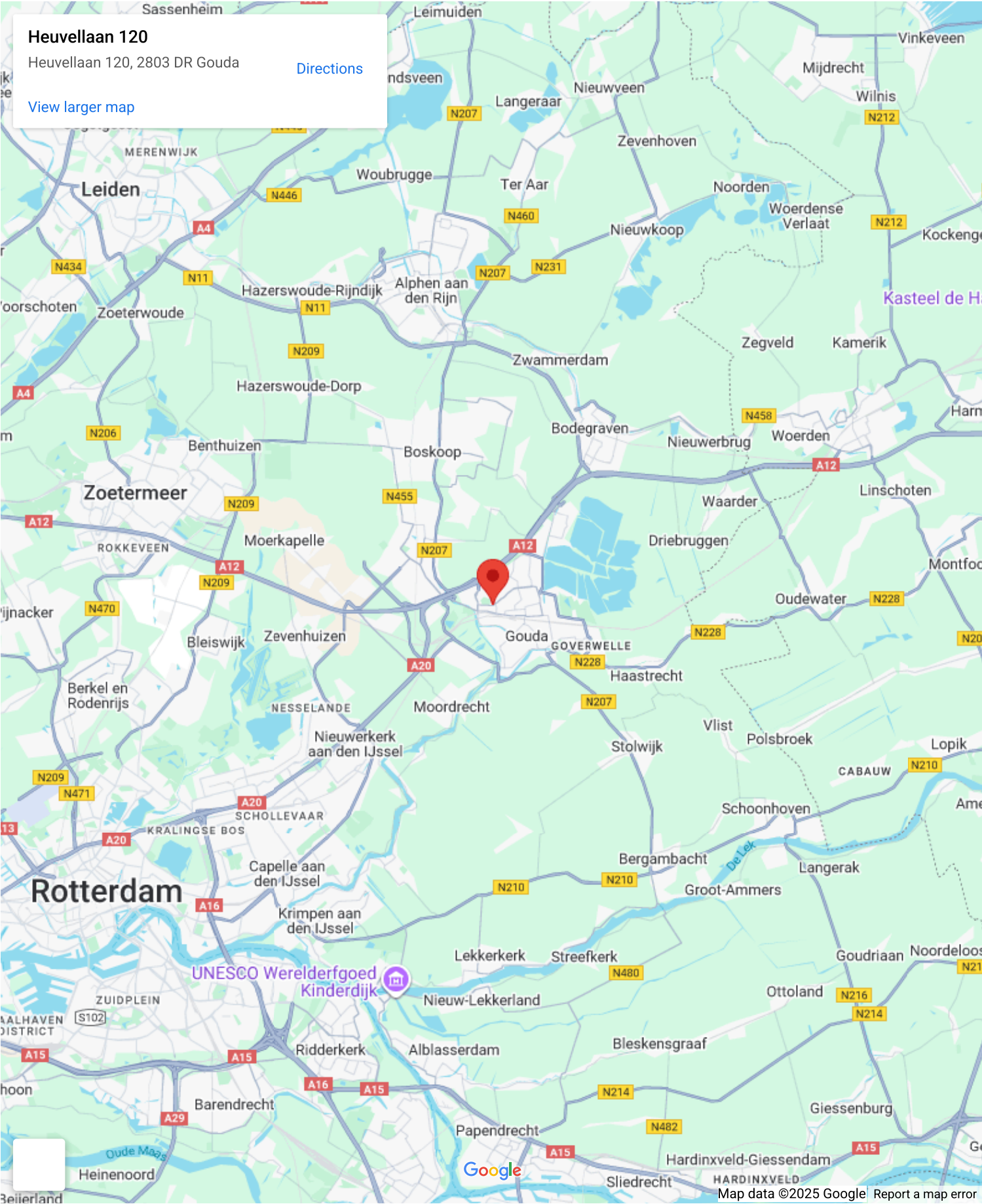
VvE Checklist

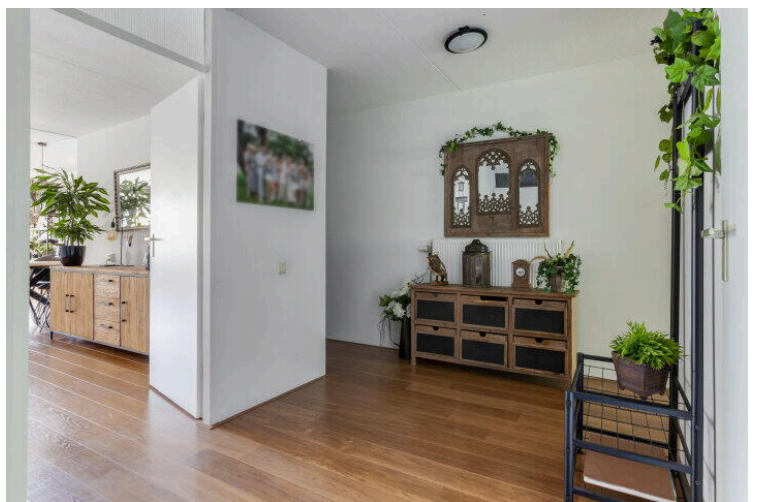
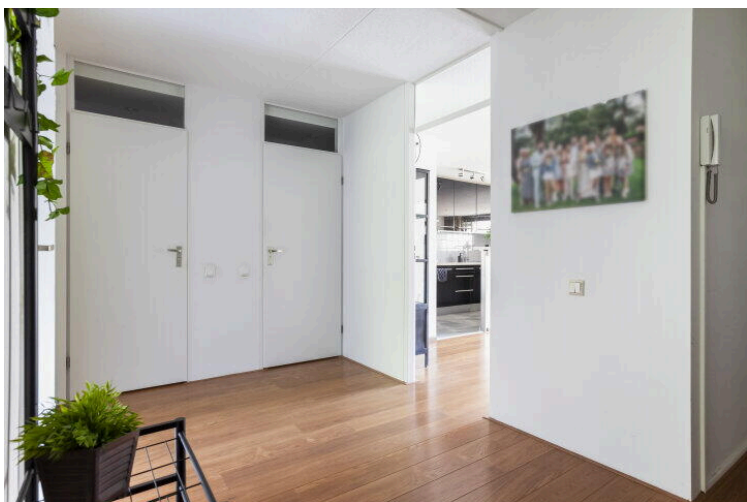
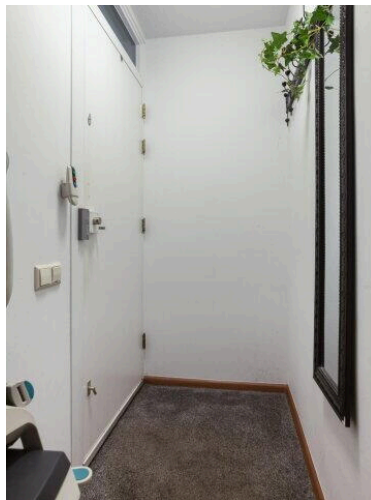
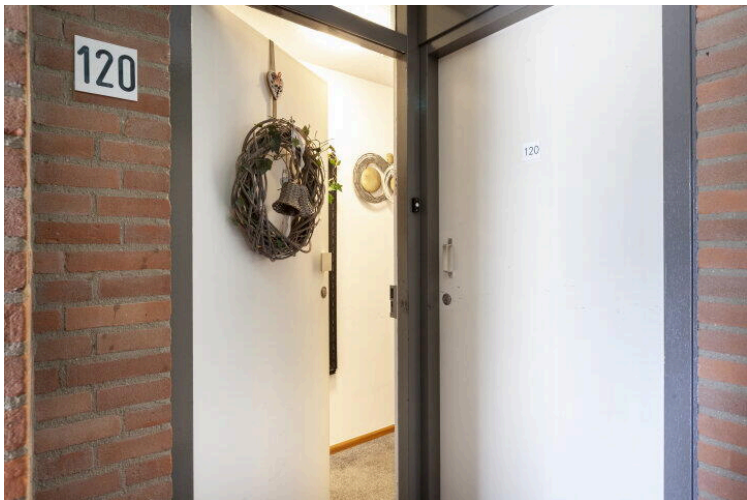
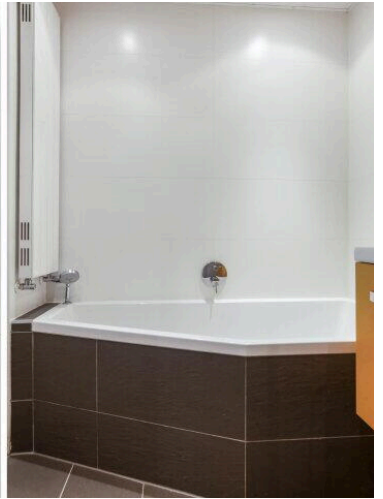
Inschrijving kvk:	Ja
Jaarlijkse vergadering:	Ja
Periodieke bijdrage:	Ja, € 242.56 p/m
Reservefonds aanwezig:	Ja
Onderhoudsplan:	Ja
Opstalverzekering:	Ja

Op de kaart



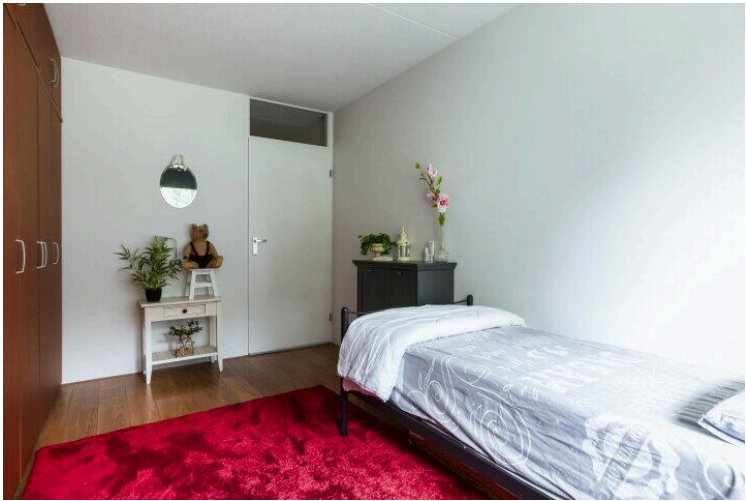
Op de kaart













Heuvellaan 120

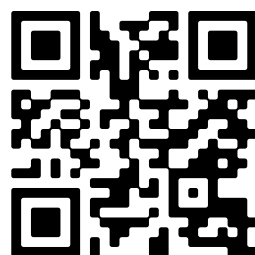
www.heuvellaan120.nl



Van Rhijn Makelaars

van Limburg Stirumstraat 2
2805 BD, Gouda

www.vanrhijnmakelaars.nl
0182 - 748 739



📱 Scan Mij!