

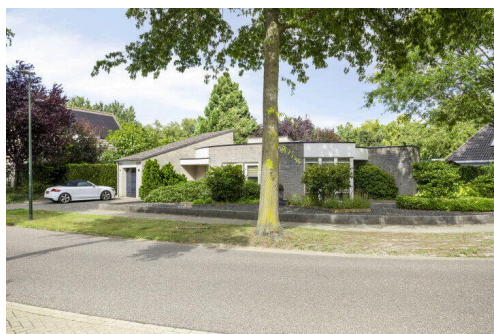
Veghel

De Scheifelaar 145 | Vraagprijs € 750.000 k.k.



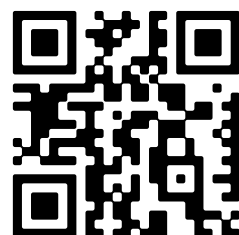
BESCHIKBAAR

WWW.DESCHEIFELAAR145.NL



- Type object:** Vrijstaande woning
- Bouwjaar:** 1994
- Woonoppervlakte:** 177 m²
- Perceeloppervlakte:** 794 m²
- Inhoud:** 741 m³
- Aantal kamers:** 9 kamers (4 slaapkamers)
- Website:** www.descheifelaar145.nl


VAN DE LAAR
MAKELAARDIJ



www.vdlaar.nl | 0413 472 118

Omschrijving

De Scheifelaar 145, 5463 HV Veghel

Vrijstaand wonen in stijl – royale bungalow met 4 slaapkamers, 3 badkamers en zonnige tuin.

Ontdek deze royale, speels ingedeelde vrijstaande bungalow aan De Scheifelaar 145 in de geliefde villawijk in Veghel. Een woning met karakter, optimaal comfort en een zee aan ruimte, zowel binnen als buiten.

Met vier slaapkamers, drie badkamers, een inpandige garage, een nieuwe keuken en maar liefst 28 zonnepanelen is dit het ideale huis voor wie houdt van luxe, duurzaamheid en privacy.

Waarom u hier wilt wonen

- * Goed onderhouden, optimaal geïsoleerde bungalow op een perceel van 794 m²
- * Grote, lichte woonkamer met vloerverwarming en inbouwspots
- * Nieuwe, moderne keuken met hoogwaardige afwerking
- * Eetkamer met centrale lichtkoepel en gezellige houtkachel
- * 28 zonnepanelen voor een lage energierekening
- * Privacy biedende tuin rondom met overkapping, achterom en vrijstaande berging
- * Royale oprit met ruimte voor meerdere auto's en inpandige garage met kanteldeur
- * Rustige villawijk, op loop- en fietsafstand van het centrum

Binnen

De brede oprit en verzorgde voortuin leiden naar de entree. Binnen wordt u verwelkomd door een lichte hal die toegang geeft tot de woonkamer en keuken.

De woonkamer is ruim en geniet van veel daglicht dankzij grote raampartijen. De open verbinding met de centraal gelegen eetkamer – met lichtkoepel en houtkachel – maakt deze ruimte perfect voor gezellige avonden.

De nieuwe keuken is modern, praktisch en stijlvol afgewerkt. Voorzien van een inductiekookplaat, koelkast, veel kastruimte en een strak werkblad met dubbele spoelbak, is dit een plek waar koken echt een plezier wordt.

Grenzend aan de keuken ligt de praktische bijkeuken met witgoedaansluitingen, cv-installatie (Remeha, 2024) en extra bergruimte. Vanuit hier bereikt u de overkapping in de tuin.

Slapen & baden

Alle vier de slaapkamers liggen op de begane grond en zijn voorzien van vloerverwarming. Drie ervan hebben een eigen badkamer met douche en wastafel, wat zorgt voor veel comfort en privacy. De twee separate toiletten zijn volledig betegeld en voorzien van een fonteintje.

Buitenleven

De tuin loopt rondom de woning en biedt meerdere zitplekken in de zon en schaduw. Aan de achterzijde bevindt zich een royale overkapping van ca. 20 m², ideaal om het hele jaar door van uw tuin te genieten. Verder vindt u hier een vrijstaande houten berging, een achterom en onderhoudsvriendelijk kunstgras.

De 28 zonnepanelen op het dak zorgen niet alleen voor duurzaamheid, maar ook voor een aanzienlijk lagere

energierekening.

Garage & parkeren

De inpandige garage (23 m²) is bereikbaar vanuit de woning en via de oprit, en is voorzien van een sectionaal deur. De oprit biedt parkeerruimte voor meerdere voertuigen.

Locatie

Villawijk De Scheifelaar staat bekend om haar brede lanen, het vele groen en de rustige ligging. Vanuit huis wandelt of fietst u zo het buitengebied in. Scholen, winkels, sportvoorzieningen en het centrum van Veghel liggen op korte afstand. Ook de snelwegen naar Eindhoven, Den Bosch en Nijmegen zijn snel bereikbaar.

Kenmerken

Soort woning: bungalow, alles gelijkvloers.

Bouwjaar: 1994

Perceel: 794 m²

Woonoppervlakte: 177 m²

Inhoud: 741 m³

Inpandige garage: 23 m²

Duurzaam: 28 zonnepanelen, extra dakisolatie, vloer-, spouwisolatie.

Vernieuwingen in 2021-2025; keuken, badkamer, nieuwe dakbedekking incl isolatie, zonnepanelen en cv ketel.

Deze bungalow is niet alleen instapklaar en duurzaam, maar ook levensloopbestendig – ideaal voor nu én voor de toekomst.

Kenmerken

Vraagprijs:	€ 750.000 k.k.
Aanvaarding:	In overleg

Bouw

Object type:	Eengezinswoning, vrijstaande woning
Soort bouw:	Bestaande bouw
Bouwjaar:	1994
Soort dak:	Plat dak bedekt met bitumineuze dakbedekking

Oppervlakte en inhoud

Woonoppervlakte:	177 m²
Perceeloppervlakte:	794 m²
Inhoud:	741 m³
Overige inpandige ruimte:	23 m²
Externe bergruimte:	8 m²
Gebouwgebonden buitenruimte:	35 m²

Indeling

Aantal kamers:	9 kamers (4 slaapkamers)
Aantal badkamers:	3 badkamers
Badkamervoorzieningen:	Wastafelmeubel, inloopdouche, vloerverwarming douche, wastafel douche, wastafel
Aantal woonlagen:	1 woonlaag
Voorzieningen:	Mechanische ventilatie, alarminstallatie, glasvezel kabel, zonnepanelen

Energie

Energielabel:	A
Isolatie:	Dakisolatie, muurisolatie, vloerisolatie, dubbel glas
Verwarming:	Cv-ketel, vloerverwarming gedeeltelijk, houtkachel
Warm water:	Cv-ketel
Cv ketel:	Remeha combiketel gas gestookt uit 2024 (eigendom)

Buitenruimte

Ligging:	Aan rustige weg, in woonwijk, beschutte ligging
Tuin:	Tuin rondom
Ligging tuin:	En bereikbaar via achterom

Bergruimte

Schuur berging:	Vrijstaande houten berging
Soort parkeergelegenheid:	Op eigen terrein

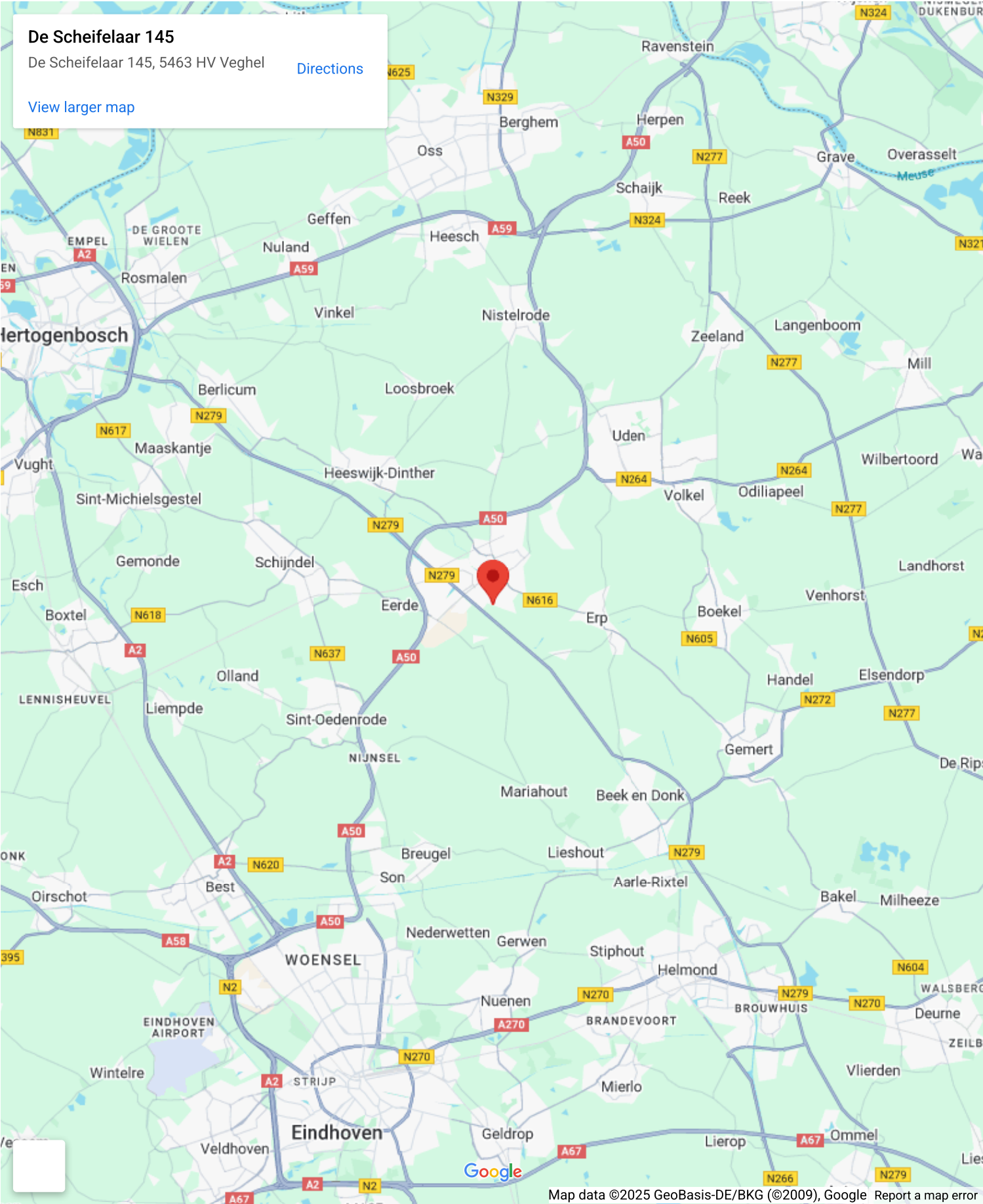
Garage

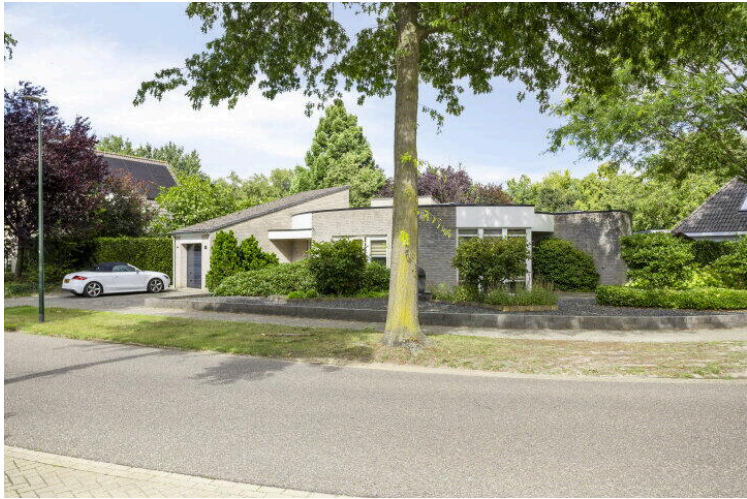
Soort garage:	Inpandig
Capaciteit garage:	1 auto
Voorzieningen garage:	Elektra

Op de kaart

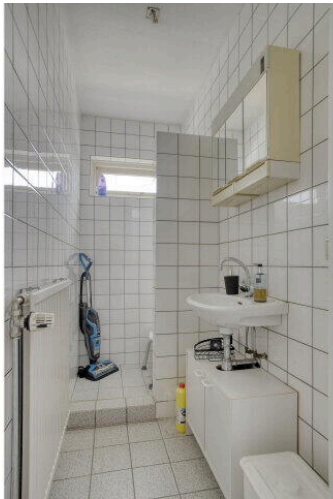
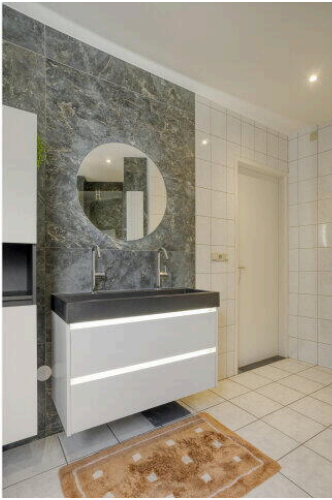


Op de kaart



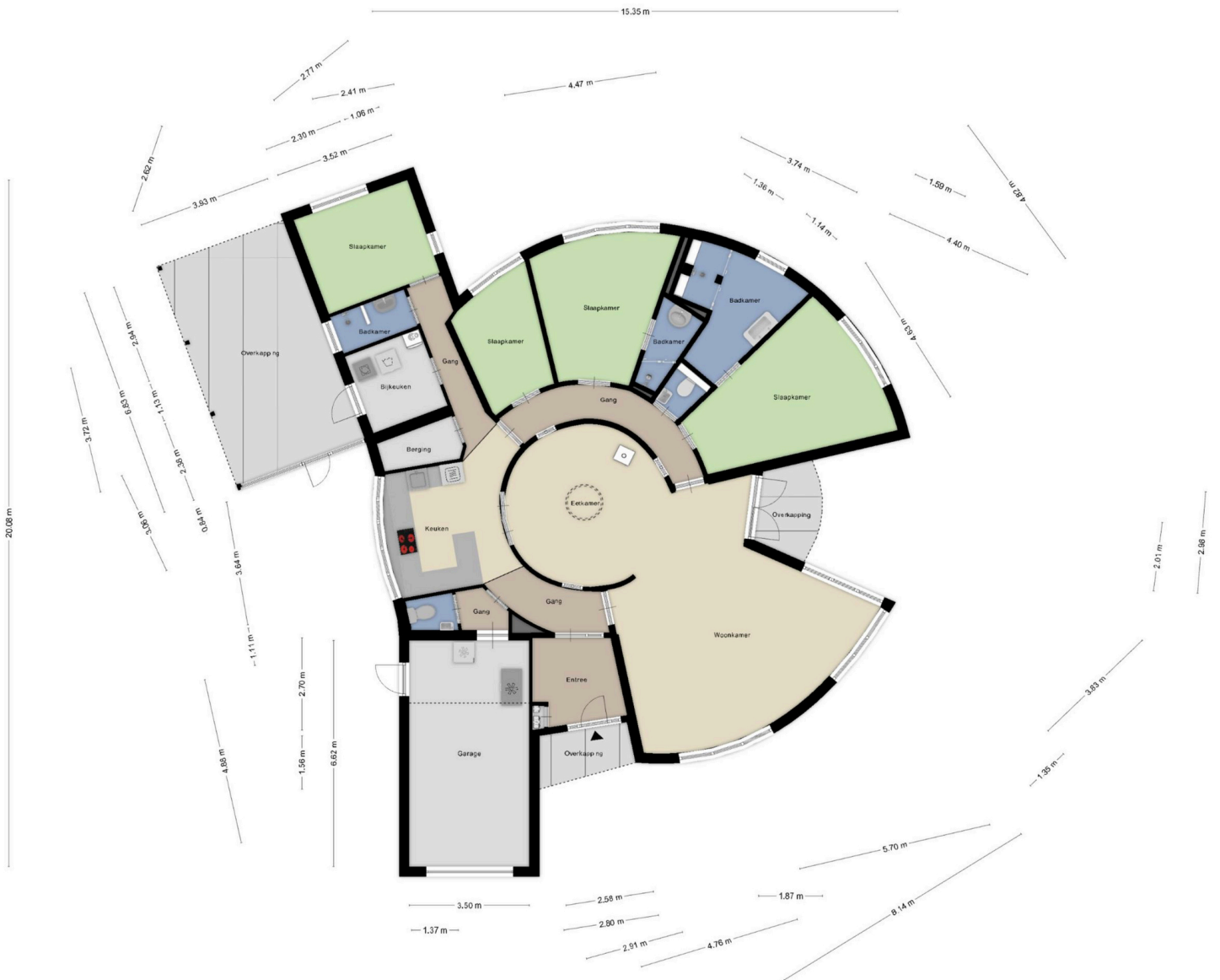








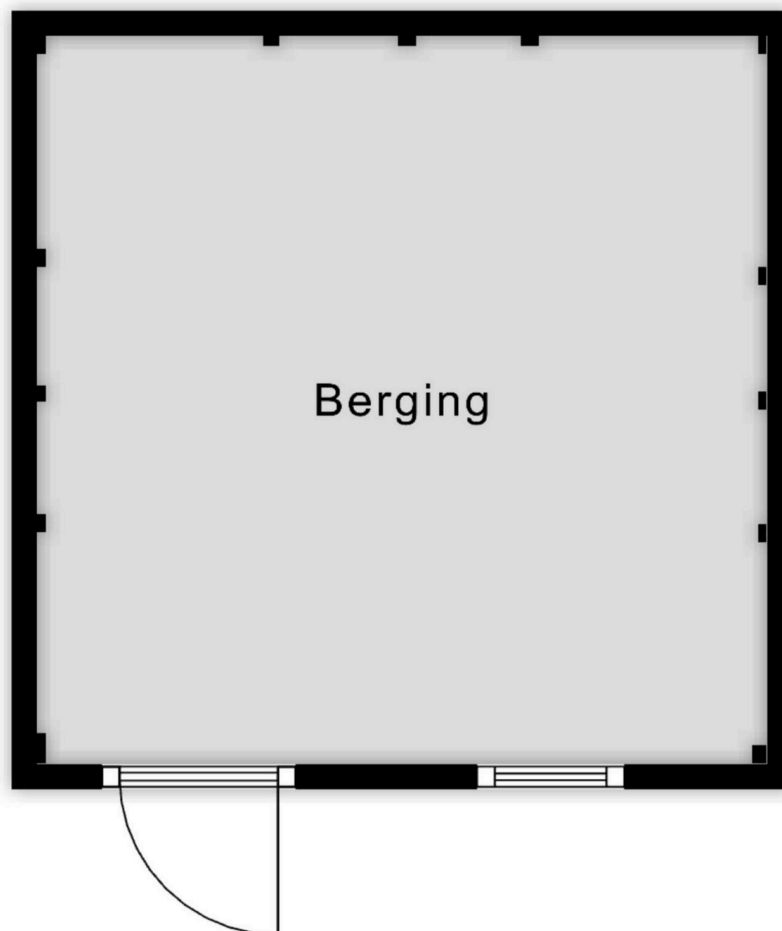




Aan de plattegronden kunnen geen rechten worden ontleend.
© Zibber www.zibber.nl

2.90 m

2.89 m



Aan de plattegronden kunnen geen rechten worden ontleend
© Zibber www.zibber.nl

De Scheifelaar 145

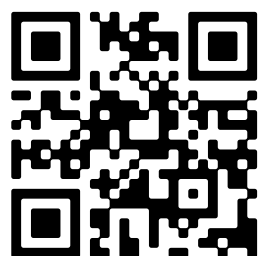
www.descheifelaar145.nl



Makelaardij van de Laar

Borchgrave 43
5492 AT, Sint Oedenrode

www.vdlaar.nl
0413 472 118



📱 Scan Mij!