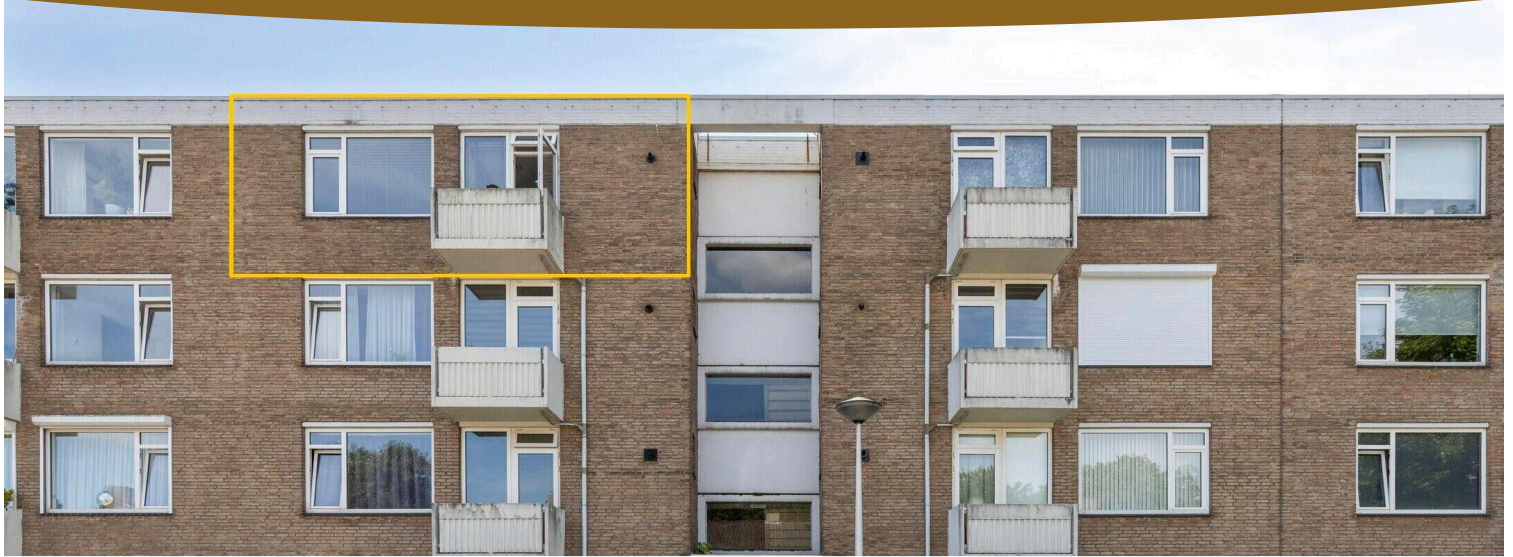


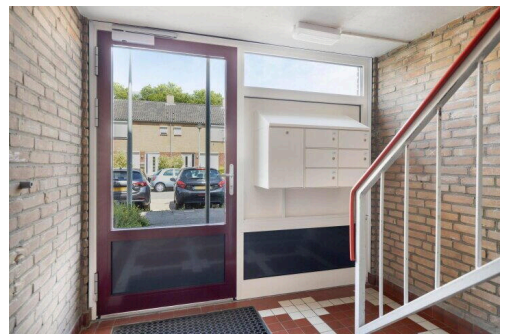
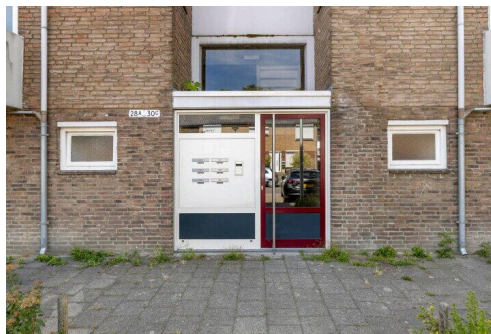
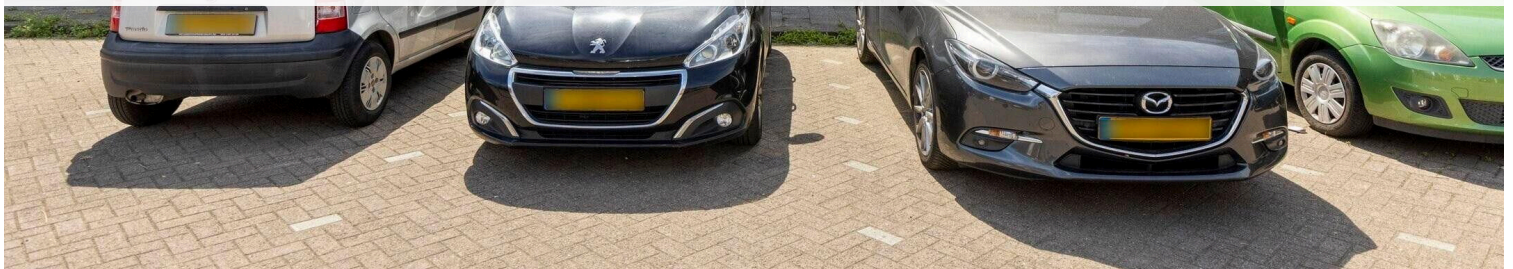
Maastricht

Glazeniersdreef 30 C | Vraagprijs € 230.000 k.k.



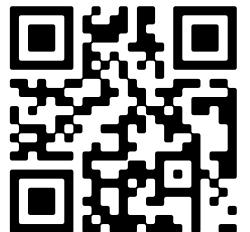
BESCHIKBAAR

WWW.GLAZENIERSDREEF30C.NL



Type object: Galerijflat (appartement)
Bouwjaar: 1964
Woonoppervlakte: 82 m²
Inhoud: 164 m³
Aantal kamers: 3 kamers (2 slaapkamers)
Website: www.glazeniersdreef30c.nl

Schneiders
MAKELAARDIJ



www.schneidersmakelaardij.nl | 06 575 40 893

Omschrijving

Glazeniersdreef 30 C, 6216 NW Maastricht

DEZE WONING WORDT U AANGEBODEN DOOR SCHNEIDERS MAKELAARDIJ:

Glazeniersdreef 30c Maastricht

Heb je geen tijd of zin om te verbouwen? Dan is dit je kans! Aan de Glazeniersdreef in Belfort vind je dit superleuke appartement van circa 79 m² met een ruime woon-/eetkamer, een prachtige keuken met inbouwapparatuur, twee slaapkamers en veel lichtinval. Naast de keuken is een berging en de badkamer ziet er, net als de toiletruimte, heel netjes uit. Ook de vloeren, wanden en plafonds zijn goed afgewerkt waar je al snel de verhuizing kan inplannen. Er zijn twee balkons, waarvan een op het zonnige zuidwesten, en dit appartement heeft geen blokverwarming, maar een gehuurde (Volta) HR-ketel.

Vanuit het appartement, gesitueerd op de bovenste verdieping, kijk je aan de achterzijde naar een plantsoen met mooie bomen. De winkelcentra Belfort en Brusselsepoort zijn op loopafstand, net als een basisschool en kinderboerderij Daalhoeve. Met de bus en fiets zijn de historische binnenstad en het treinstation goed bereikbaar.

Dit is een heerlijke plek om te wonen, in een wijk met veel groen en voorzieningen voor alle leeftijden. Welkom in Belfort!

Indeling:

Appartementengebouw:

Het gebouw heeft een goed onderhouden centrale entree met de video-intercom, brievenbussen en het bellentableau. De ruime privéberging bevindt zich op de begane grond en met de trap is het appartement, gesitueerd op de bovenste verdieping, te bereiken. Wonen op de bovenste verdieping heeft meerdere voordelen: je woont rustig, het uitzicht is fraai en doordat de bomen lager zijn is er veel lichtinval in het appartement.

Appartement:

Achter de voordeur is de hal die, net als de rest van het appartement, er supernetjes uit ziet. Op de vloer ligt laminaat en de binnendeuren met kozijnen zijn zwart geschilderd. In de hal hangt de video-intercom, waardoor je kunt horen en zien wie aanbelt.

De woon-eetkamer is niet alleen heel licht, maar ook heel ruim. Blikvanger bij het zitgedeelte is de houten lattenwand bij de tv, die goed past bij de laminaatvloer. Het plafond en de muren zijn gestuct, waardoor je eenvoudig een eigen kleur kunt aanbrengen. Er is niet alleen genoeg plek voor een hoekbank, maar ook voor een grote eettafel en je favoriete woonaccessoires. Nodig vrienden en familie maar uit voor een avondje Netflixen, een etentje of een spelletjesavond want de woonkamer is groot genoeg!

Toen de keuken; de dichte keuken verbouwd tot een open keuken. Zo oogt de keuken een stuk ruimtelijker en

lichter! De houtlook keukenopstelling heeft een ingebouwde 5-pits gaskookplaat, afzuigkap, vaatwasser, koelkast, vriezer en een combi-oven/magnetron.

Naast de keuken is een berging, met de meterkast en de HR-ketel. Ook is hier ruimte voor de wasmachine.

Vanuit de hal zijn twee ruime slaapkamers te bereiken, die beiden toegang geven tot het balkon op het zuidwesten. De master bedroom straalt een aangename rust uit, en de tweede slaapkamer is ingericht als kinderkamer. Aan de andere zijde van de hal zijn de badkamer en toiletruimte. In de badkamer heb je de beschikking over een douche en een wastafelmeubel met spiegelkast. Je ziet lichte wand- en vloertegels, net sanitair en zwarte accenten.

Balkon:

Dit appartement heeft niet een, maar twee balkons. Vanuit de slaapkamers is het op het zonnige zuidwesten te bereiken. Het uitzicht naar het plantsoen is fraai, en dankzij de ligging op de bovenste verdieping is er volop zon en privacy. Aan de voorzijde is het tweede balkon, te bereiken vanuit de keuken.

Bijzonderheden:

- Mooie, rustige ligging op de bovenste verdieping;
- Fraai verbouwd appartement met twee balkons;
- Twee slaapkamers, beiden met toegang tot het balkon op het zuidwesten;
- Nette keuken, badkamer en separate toiletruimte;
- Aluminium kozijnen met dubbel glas;
- Verwarming en warm water via een HR-ketel Nefit ProLine NxT (gehuurd, Volta, € 38,21,- p.m.)
- Ruime privéberging in de onderbouw;
- VvE bijdrage/ Servicekosten bedragen slechts € 141,- = per maand; dit is incl. verzekeringen, waterverbruik, schoonmaak en verbruik van de algemene ruimtes en opbouw van het reservefonds.
- Energielabel F

Bieden vanaf 230.000 k.k.

Kenmerken

Vraagprijs:	€ 230.000 k.k.
Aanvaarding:	Per direct beschikbaar
Bijdrage vve:	€ 141,00 per maand

Bouw

Object type:	Galerijflat (appartement)
Soort bouw:	Bestaande bouw
Bouwjaar:	1964

Oppervlakte en inhoud

Woonoppervlakte:	82 m²
Inhoud:	164 m³
Externe bergruimte:	7 m²
Gebouwgebonden buitenruimte:	5 m²

Indeling

Aantal kamers:	3 kamers (2 slaapkamers)
Aantal badkamers:	1 badkamer en 1 apart toilet
Aantal woonlagen:	1 woonlaag
Voorzieningen:	Rookkanaal

Energie

Energielabel:	F
Verwarming:	Cv-ketel
Warm water:	Cv-ketel

Buitenruimte

Ligging:	Aan rustige weg en in woonwijk
Balkon dakterras:	Balkon aanwezig

VvE Checklist

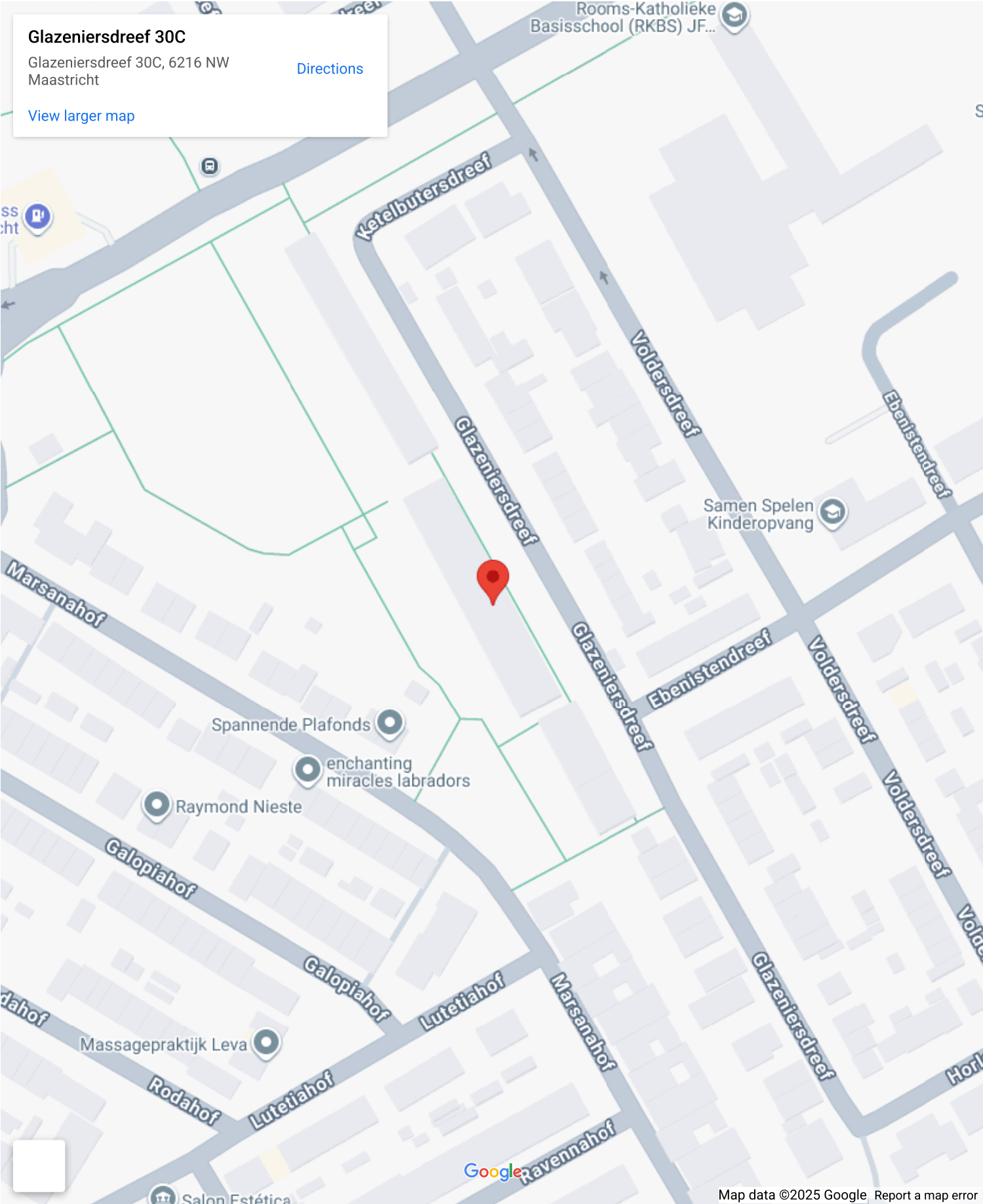
Inschrijving kvk:	Ja
Jaarlijkse vergadering:	Ja
Periodieke bijdrage:	Ja (€ 141,00 per maand)

Reservefonds aanwezig:	Ja
------------------------	----

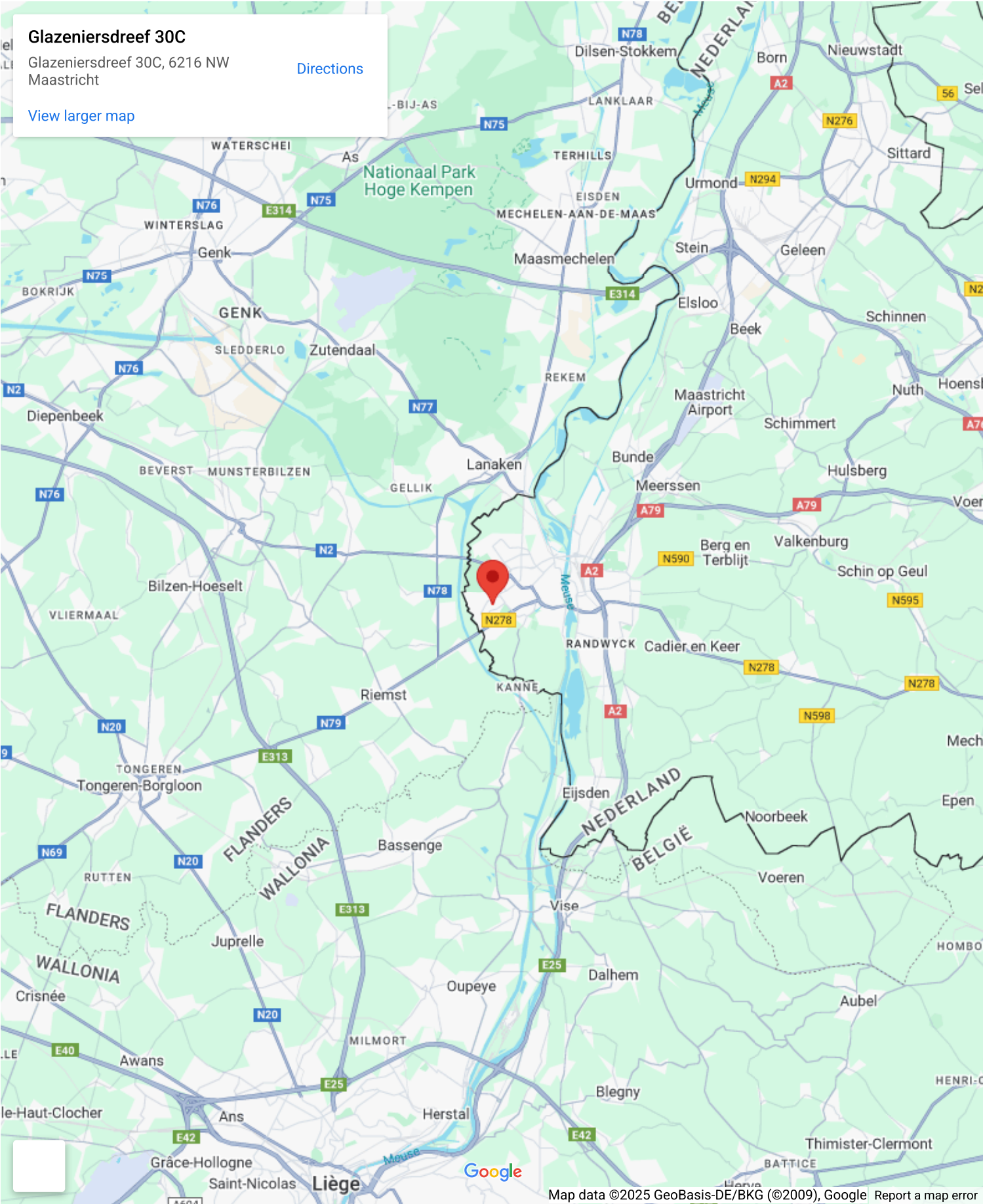
Onderhoudsplan:	Ja
-----------------	----

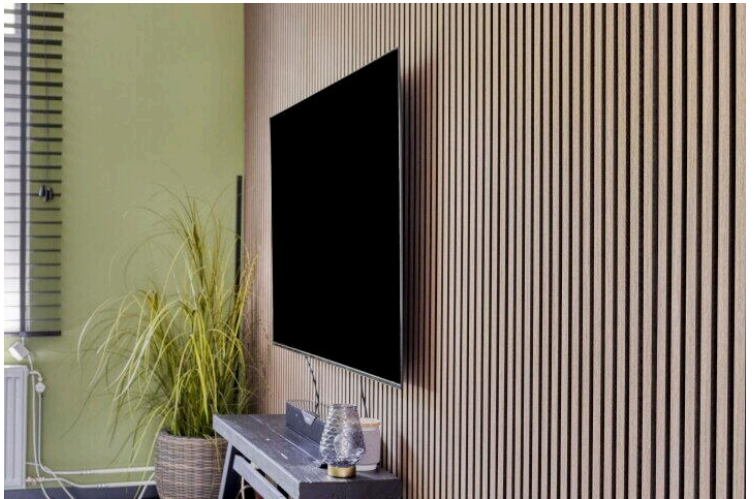
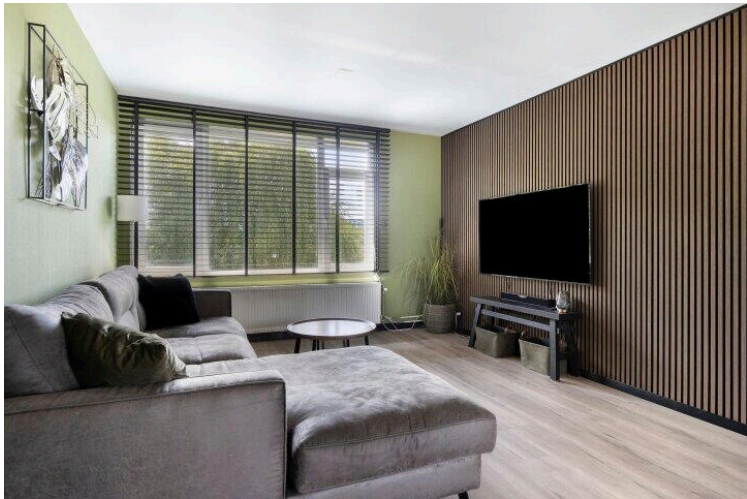
Opstalverzekering:	Ja
--------------------	----

Op de kaart

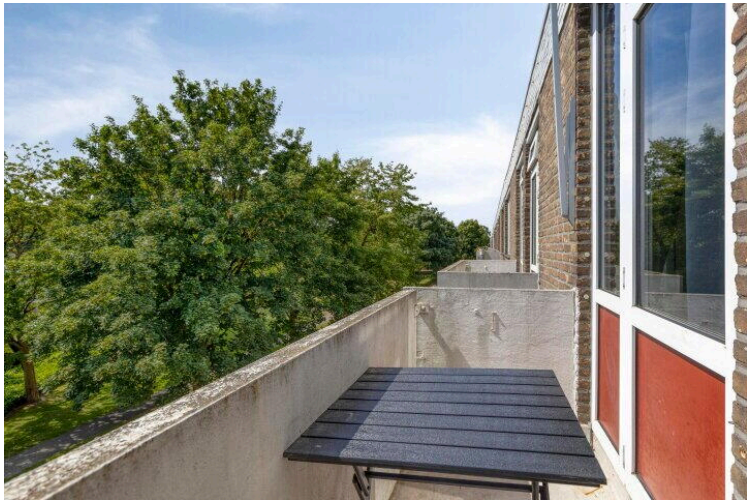


Op de kaart









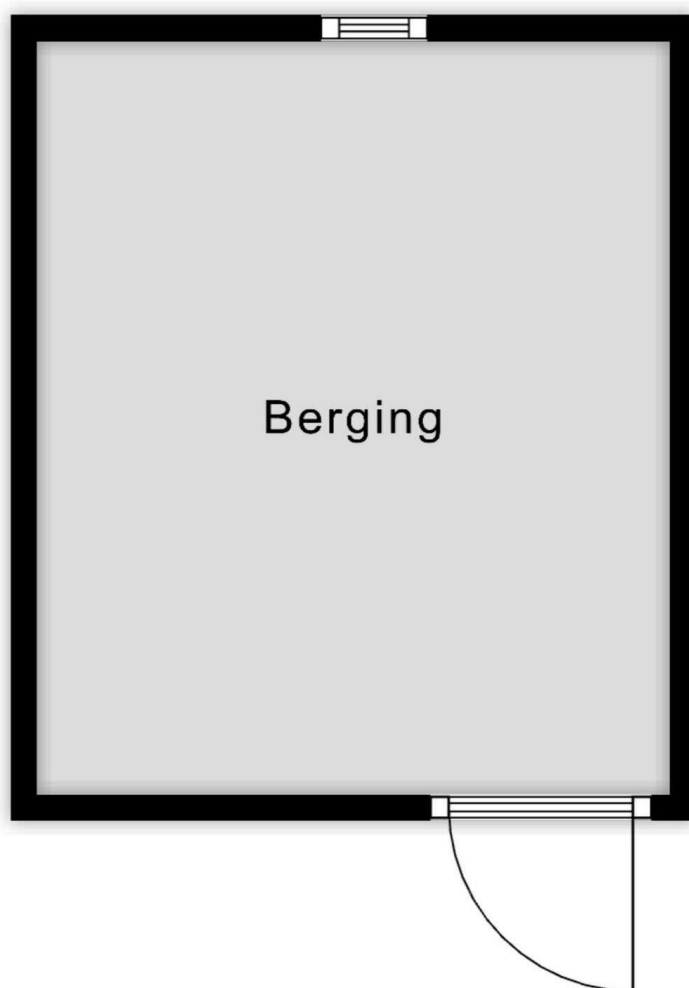




Aan de plattegronden kunnen geen rechten worden ontleend
 © Zibber www.zibber.nl

2.43 m

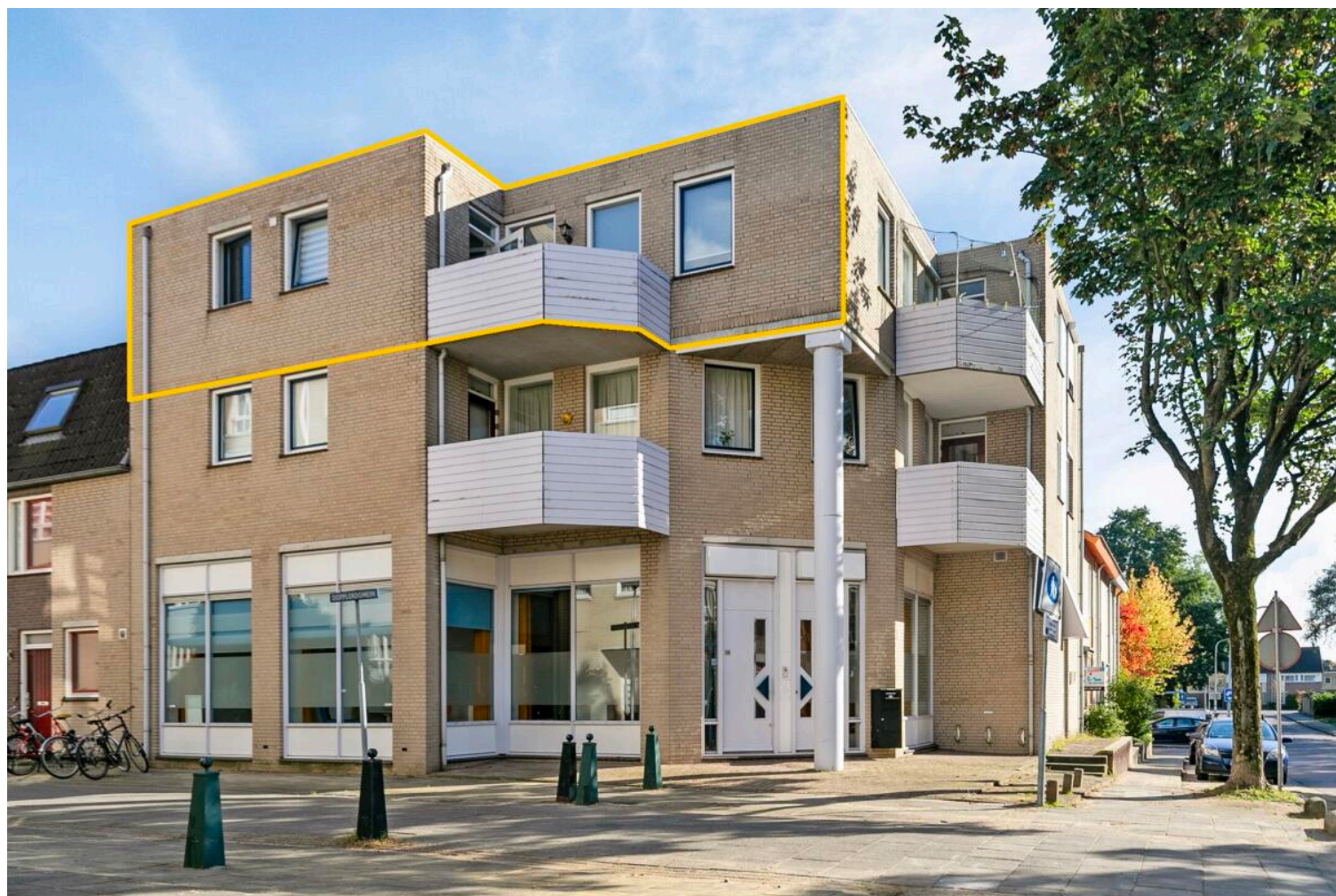
2.90 m



Aan de plattegronden kunnen geen rechten worden ontleend
© Zibber www.zibber.nl

Glazeniersdreef 30 C

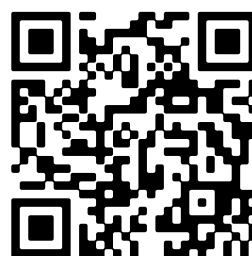
www.glazeniersdreef30c.nl



Schneiders Makelaardij

Voldersdreef 44
6216 TE, Maastricht

www.schneidersmakelaardij.nl
06 575 40 893



📱 Scan Mij!