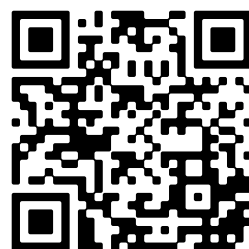




- 🏠 Leeghwaterstraat 111, Vlissingen
- 💶 Vraagprijs: € 229.000 k.k.
- 🏠 Woonoppervlakte: 85 m²
- 📏 Perceeloppervlakte: 160 m²
- 🛏️ Kamers: 4 kamers (3 slaapkamers)
- 🌱 Energielabel: D



📱 Scan Mij!

Omschrijving

Leeghwaterstraat 111, 4382 JM Vlissingen

STARTERS OPGELET!

Fijne eengezinswoning gelegen in een rustige straat nabij het centrum van Vlissingen. De woning is op de begane grond uitgebouwd en beschikt over drie slaapkamers en een diepe achtertuin op het zuid-westen. De woning is, behalve de voordeur, voorzien van kunststof kozijnen en HR glas.

Alle gewenste voorzieningen zoals supermarkten, restaurants, scholen, de huisarts en een diverse andere voorzieningen liggen op loopafstand.

De indeling is als volgt:

Begane grond:

U komt binnen in de hal met meterkast, toilet met fonteintje en trapopgang naar de eerste verdieping.

Vanuit de hal loopt u door naar de woonkamer met de zithoek aan de voorzijde en de eethoek en keuken aan de achterzijde.

De halfopen keuken beschikt over veel opbergruimte en alle wenselijke apparatuur. Ook is hier de witgoedaansluiting voor de wasmachine aanwezig.

Vanuit de keuken heeft u toegang naar de achtertuin. Wanneer u naar buiten loopt staat u direct onder de overkapping: ideaal bij regen of winterse dagen.

Eerste verdieping:

De overloop op de eerste verdieping geeft toegang tot drie slaapkamers, het 2e toilet en de badkamer.

De slaapkamers hebben de volgende afmetingen:

- Slaapkamer 1 (voorzijde): ca. 11 m²
- Slaapkamer 2 (achterzijde): ca. 12 m²
- Slaapkamer 3 (achterzijde): ca. 4 m² en geeft toegang tot het ruime balkon.

Zolder:

Op de overloop is het luik die toegang geeft tot de zolder. Op de zolder hangt de cv-opstelling Intergas (huur, 2021) en is er veel bergruimte.

Achtertuin:

De achtertuin is maar liefst 15 meter diep en georiënteerd op het zuid-westen. Hierdoor kunt u voornamelijk in de middag en avond van het zonnetje in de tuin genieten! Achterin de tuin is een stenen berging en een houten berging om bijvoorbeeld de fietsen in te zetten. Via de vrije achterom kunt u gemakkelijk de tuin in met de fiets.

Enthousiast geworden bij het zien van de foto's? Voor meer informatie verwijzen wij u graag naar onze website, waar u een uitgebreide presentatie vindt. Neem contact op met Bert Bimmel Makelaardij (0118-414014) om een bezichtiging te plannen. Wij geven u graag een rondleiding.

Kenmerken

Vraagprijs:	€ 229.000 k.k.
Aanvaarding:	In overleg

Bouw

Object type:	Eengezinswoning, tussenwoning
Soort bouw:	Bestaande bouw
Bouwjaar:	1950
Soort dak:	Zadeldak bedekt met pannen

Oppervlakte en inhoud

Woonoppervlakte:	85 m²
Perceeloppervlakte:	160 m²
Inhoud:	350 m³
Overige inpandige ruimte:	9 m²
Externe bergruimte:	12 m²
Gebouwgebonden buitenruimte:	12 m²

Indeling

Aantal kamers:	4 kamers (3 slaapkamers)
Aantal badkamers:	1 badkamer
Badkamervoorzieningen:	Douche, wastafel
Aantal woonlagen:	3 woonlagen
Voorzieningen:	Tv-kabel, zonnepanelen

Energie

Energielabel:	D
Isolatie:	Dubbel glas
Verwarming:	Cv-ketel
Warm water:	Cv-ketel
Cv ketel:	Intergas combiketel gas gestookt uit 2021 (huur)

Buitenruimte

Ligging:	Aan rustige weg, in woonwijk
Balkon dakterras:	Balkon
Tuin:	Achtertuintuin, voortuin
Achtertuintuin:	75 m² (15 meter diep en 5 meter breed)
Ligging tuin:	Gelegen op het zuidwesten en bereikbaar via achterom

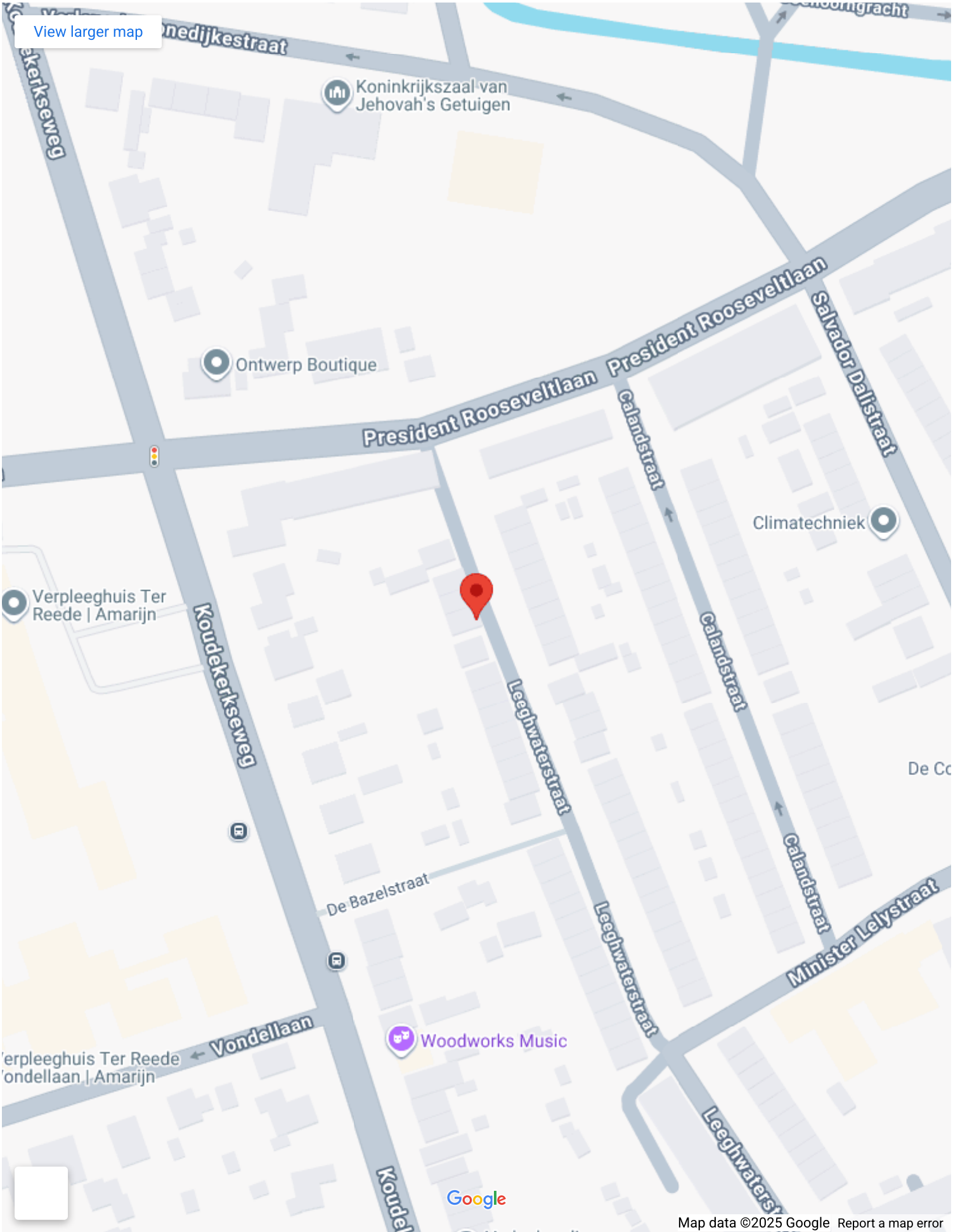
Bergruimte

Schuur berging:	Vrijstaand steen
Voorzieningen schuur:	Voorzien van elektra
Soort parkeergelegenheid:	Openbaar parkeren

Garage

Soort garage:	Geen garage
---------------	-------------

Op de kaart



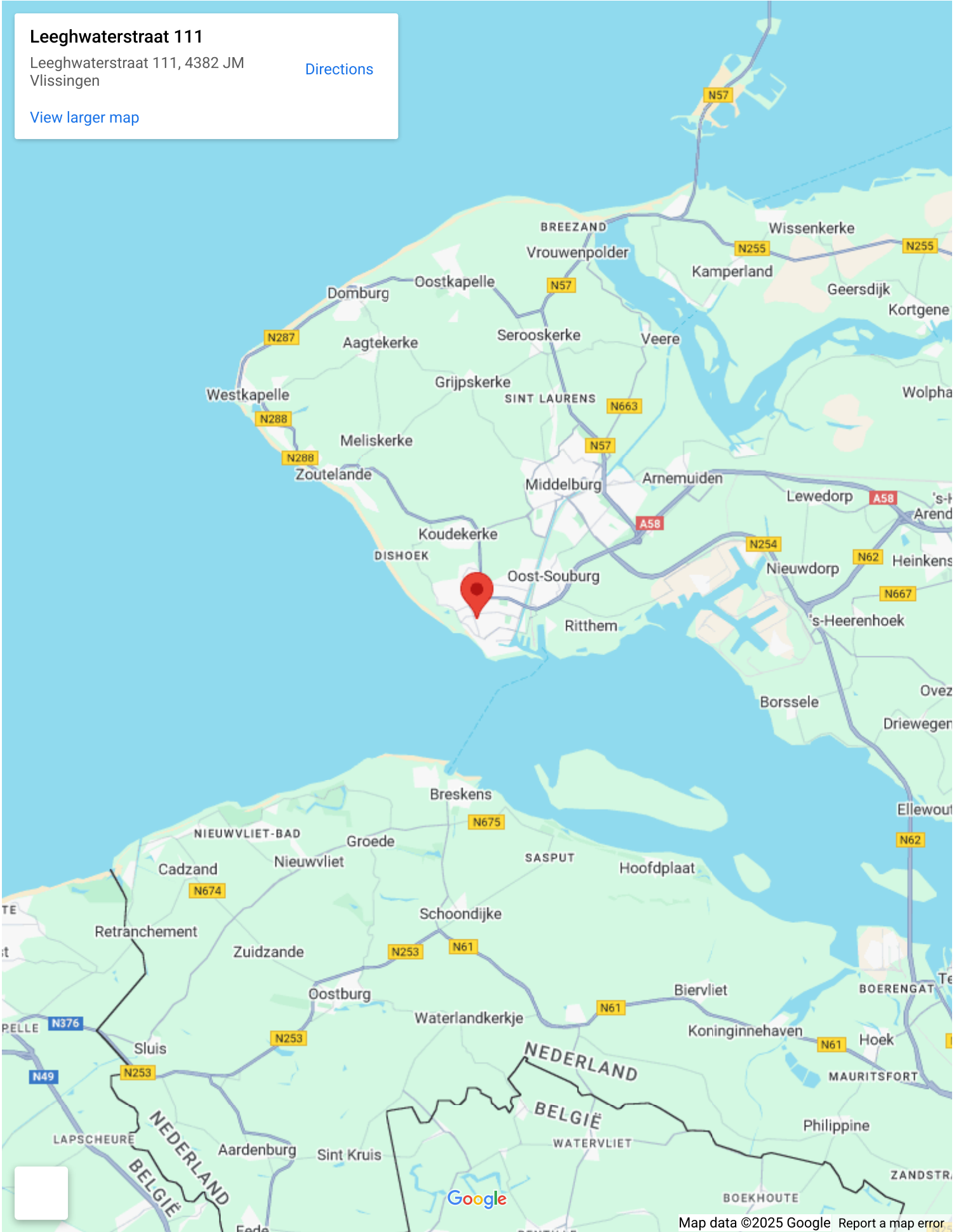
Op de kaart

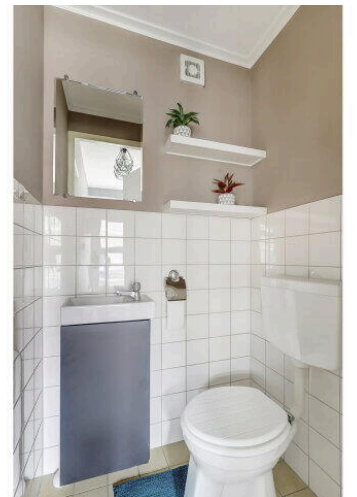
Leeghwaterstraat 111

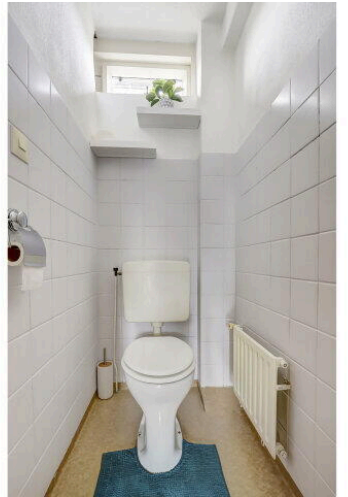
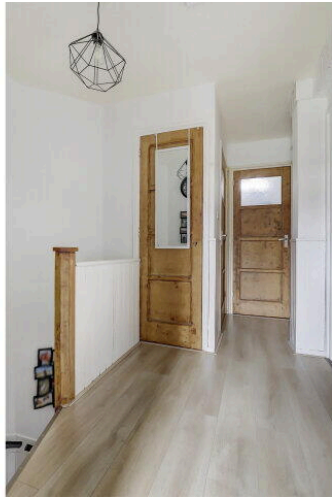
Leeghwaterstraat 111, 4382 JM
Vlissingen

[Directions](#)

[View larger map](#)

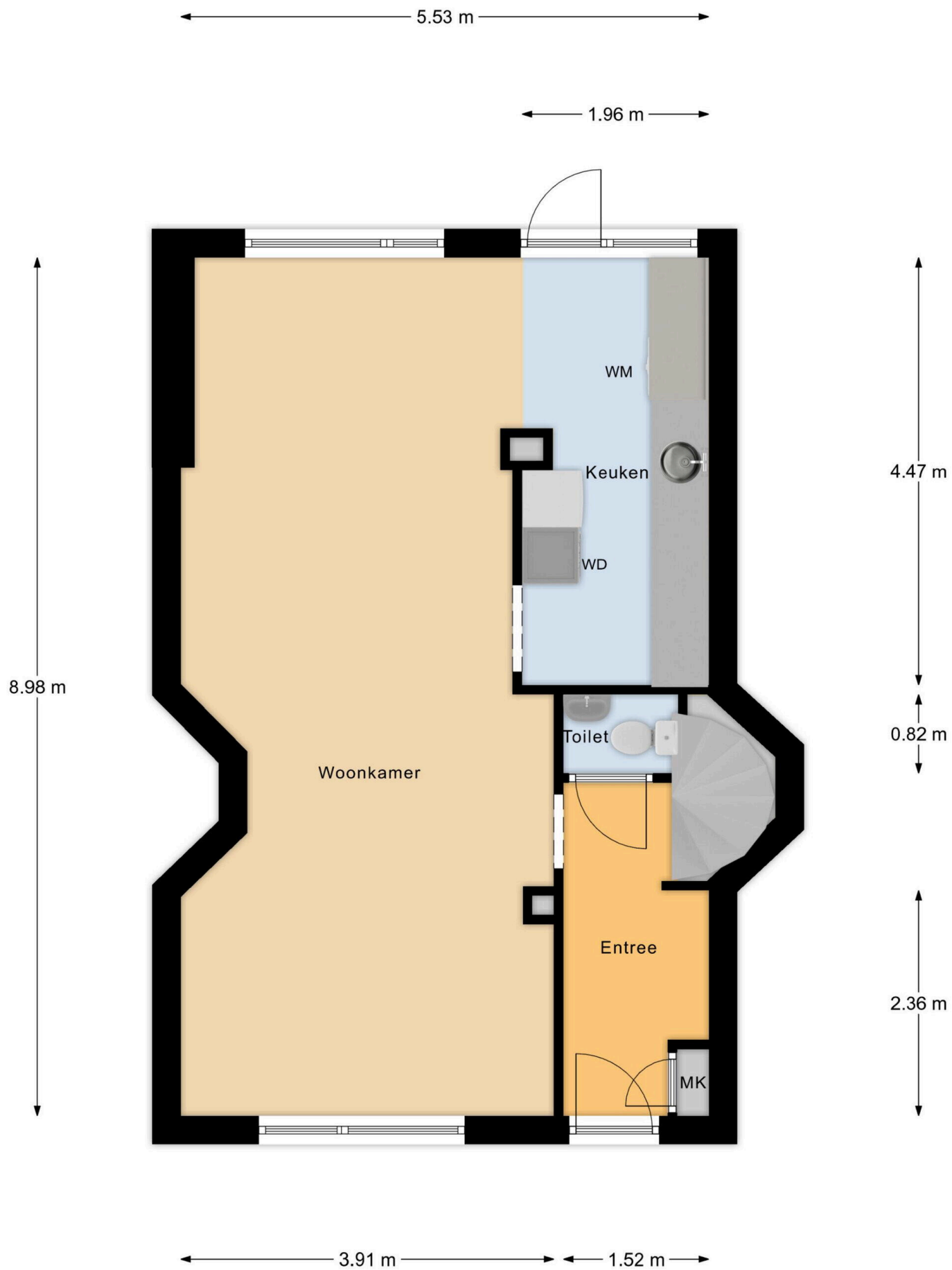






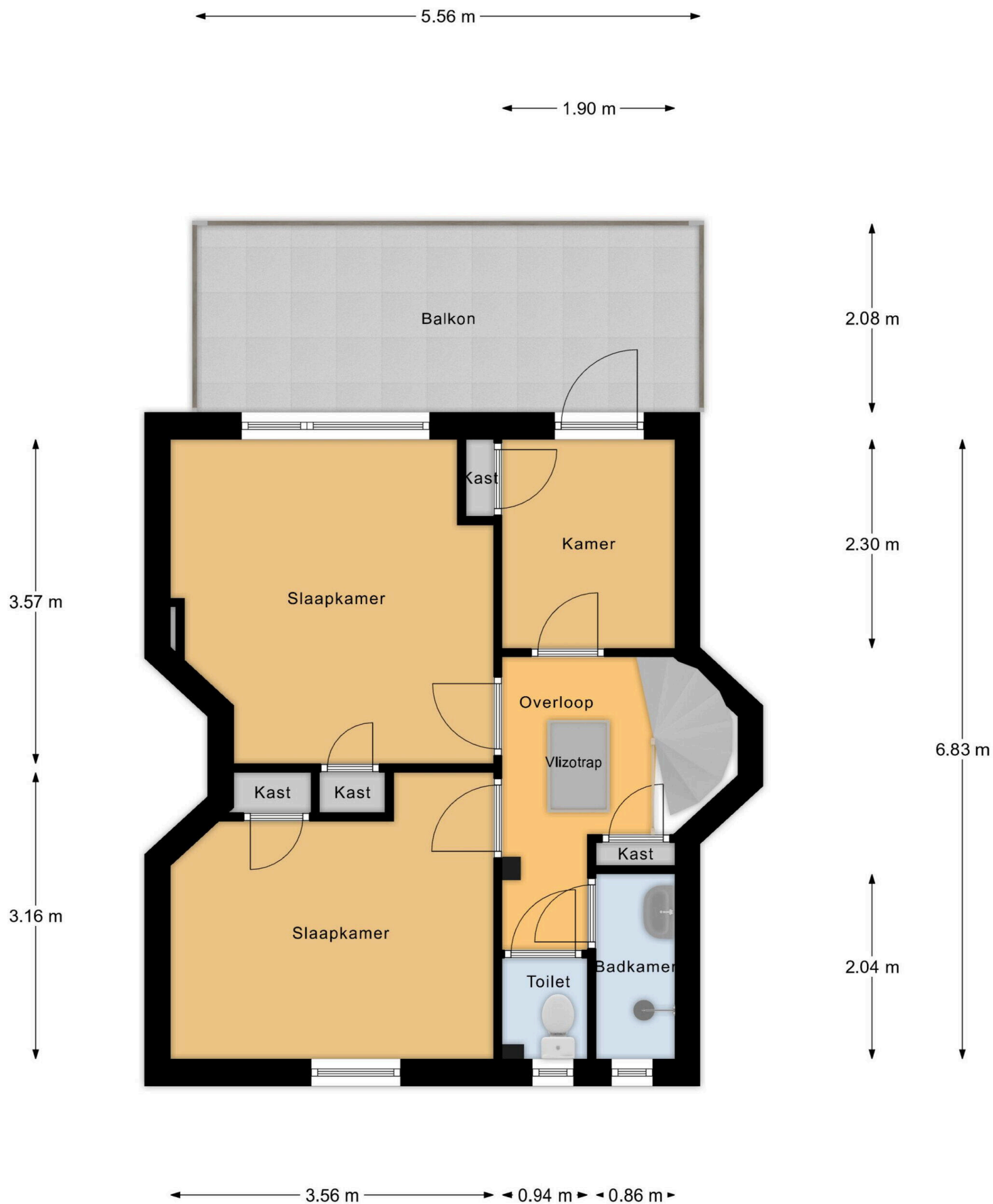




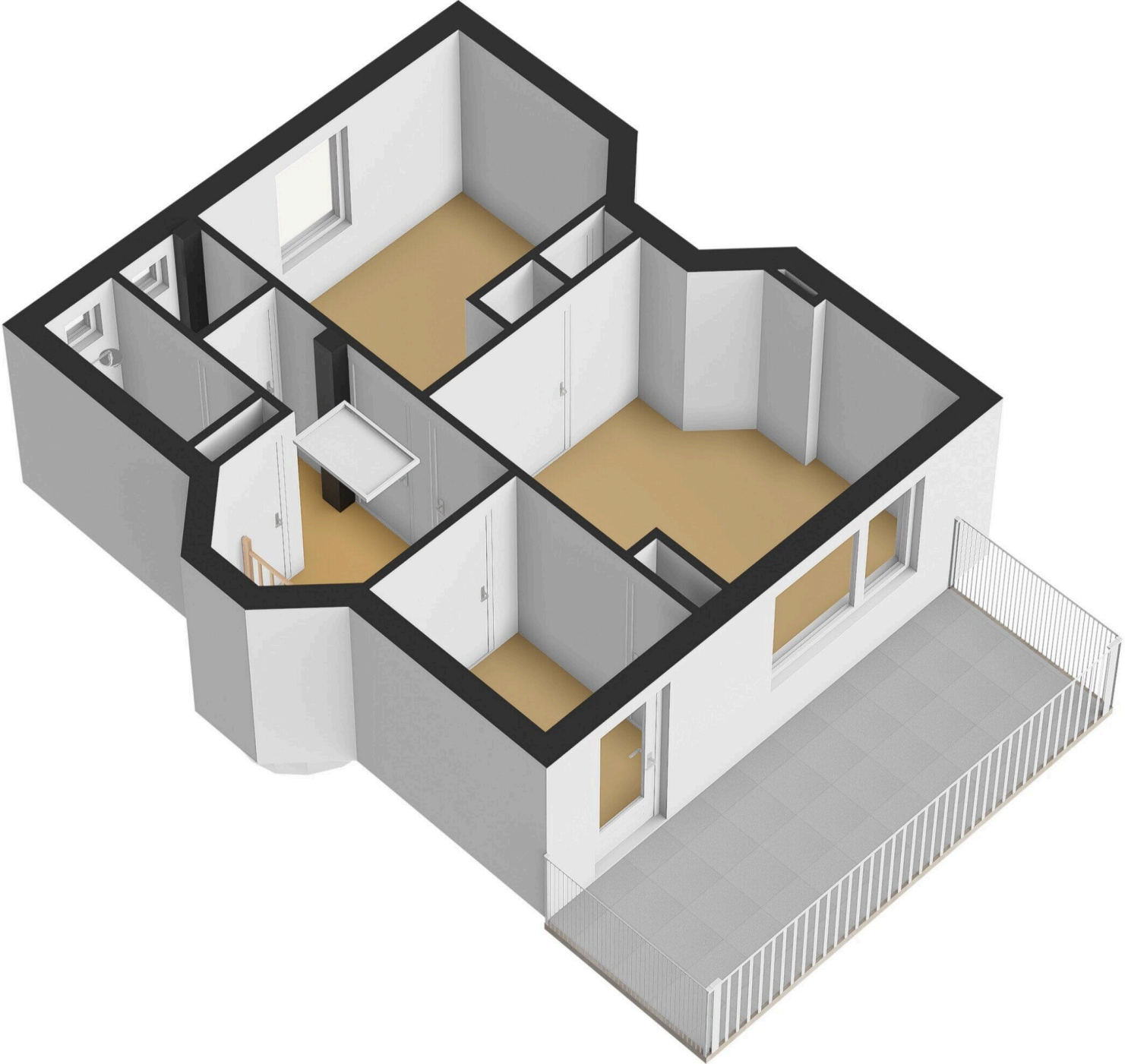


Begane Grond





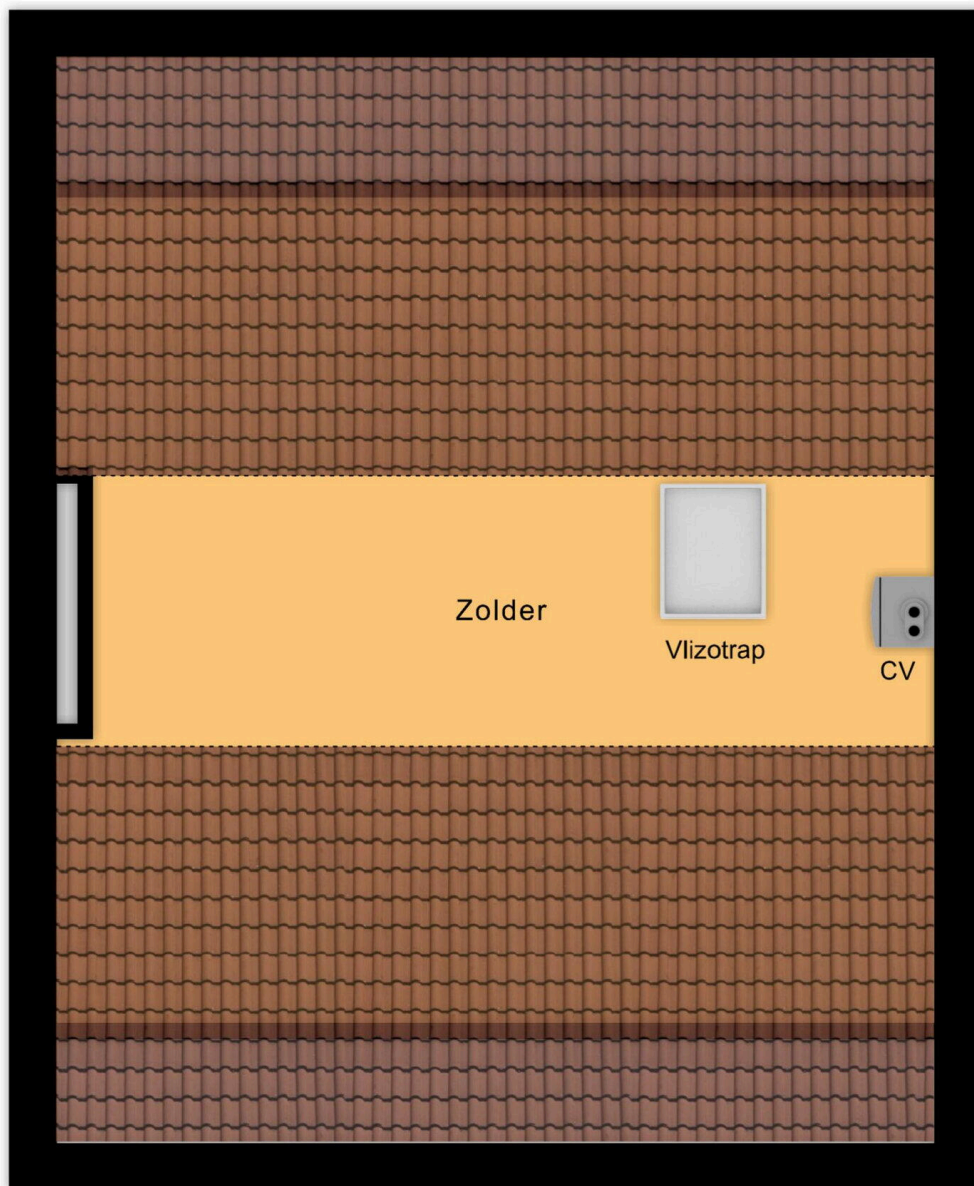
Eerste Verdieping



5.30 m

1.71 m

5.20 m



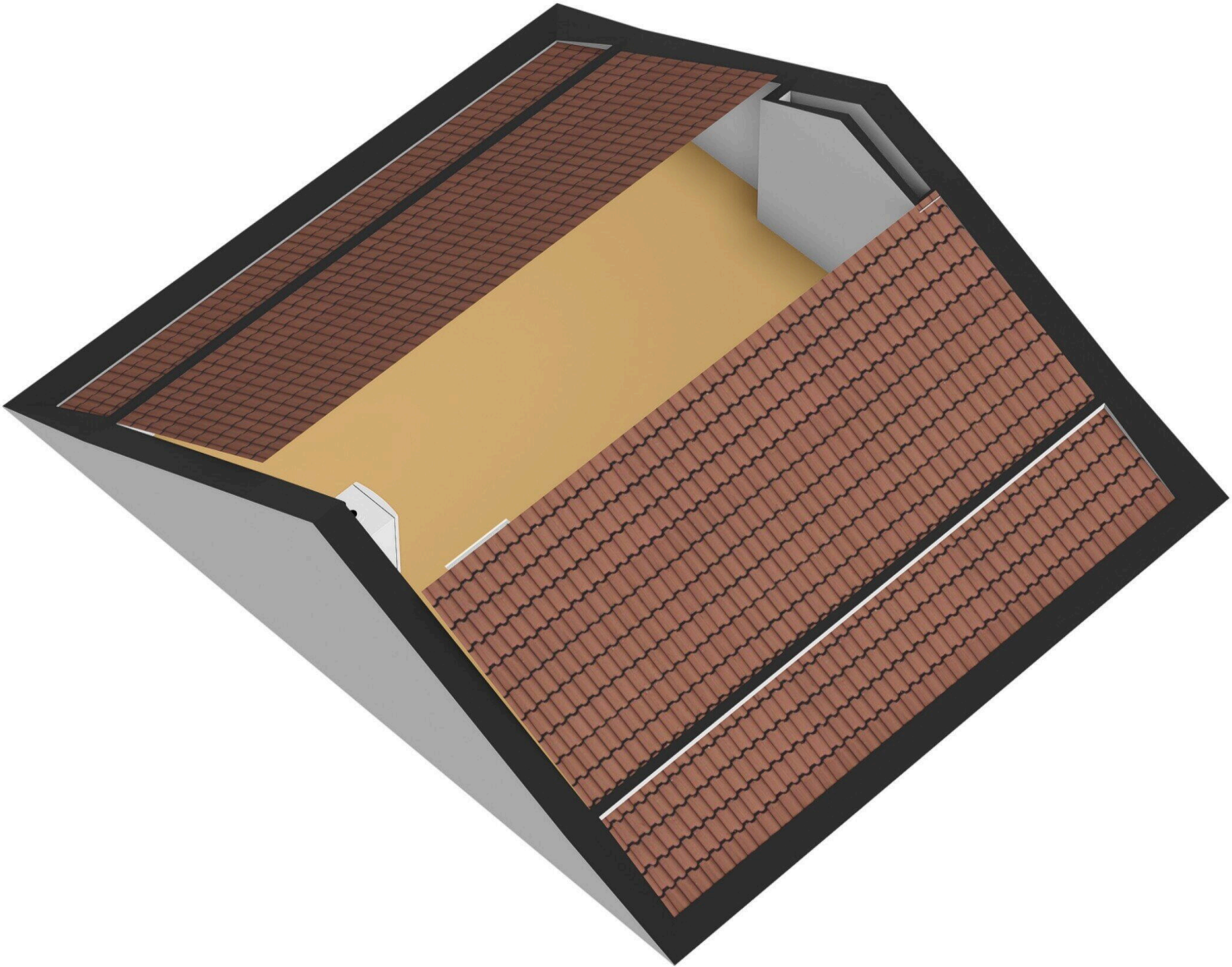
Zolder

Vlizotrap

CV

5.53 m

Zolder



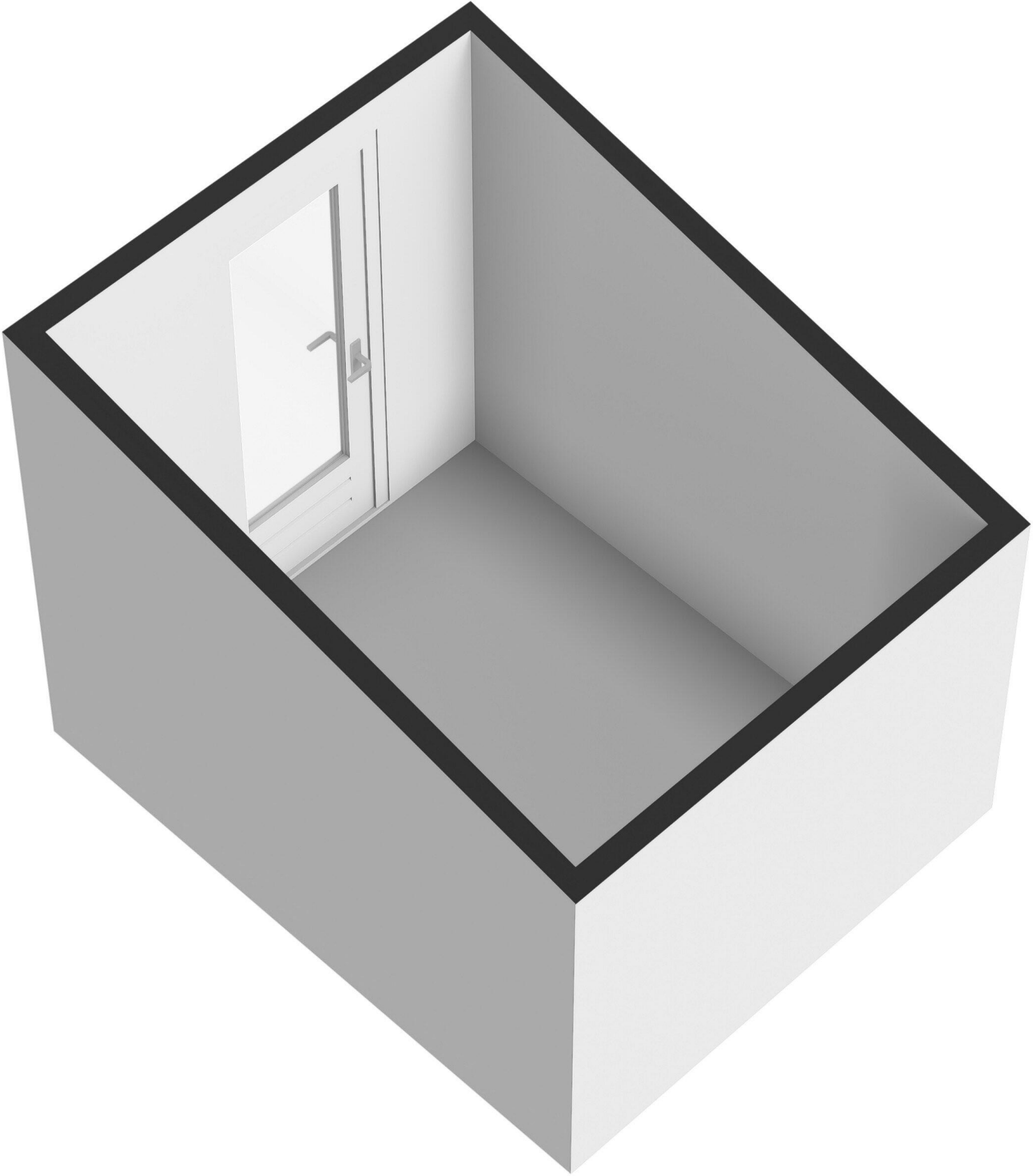


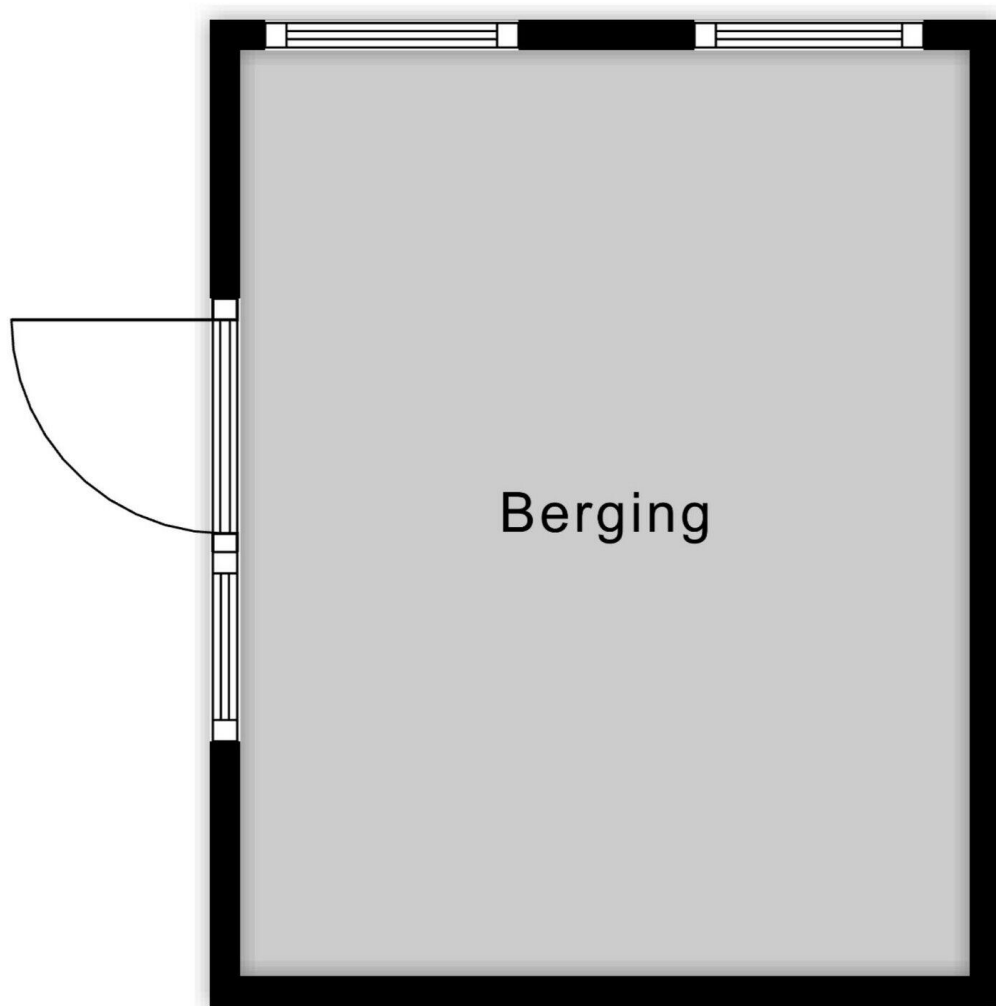
Berging

2.41 m

1.93 m

Berging 2

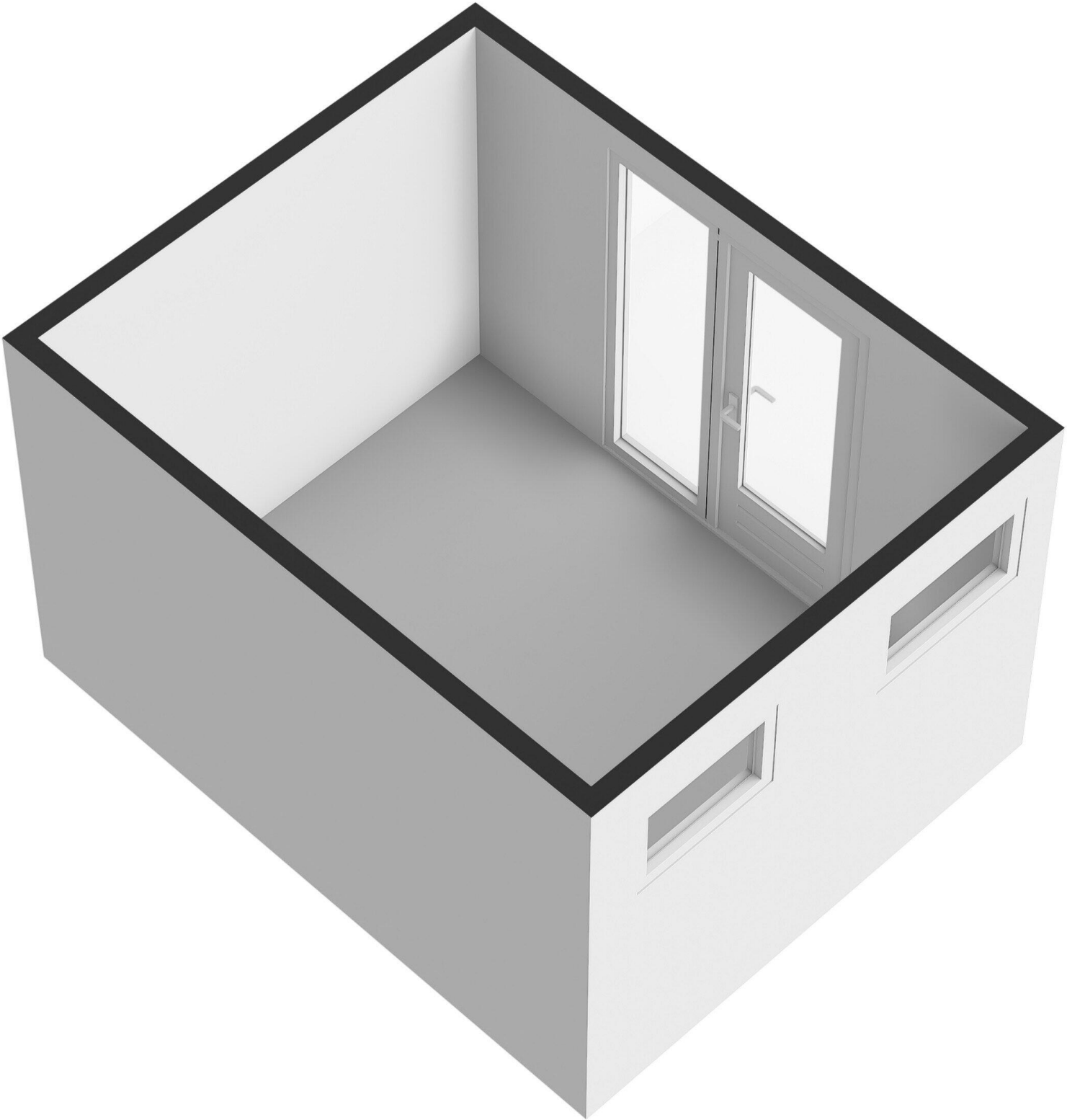




3.03 m

2.39 m

Berging 1



Leeghwaterstraat 111

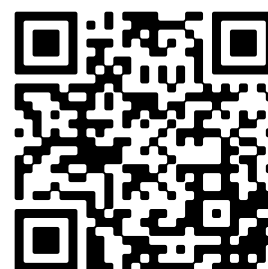
www.leeghwaterstraat111.nl



Bert Bimmel Makelaardij

Badhuisstraat 16
4381 LS, Vlissingen

www.bertbimmel.nl
0118 - 414 014



Scan Mij!