

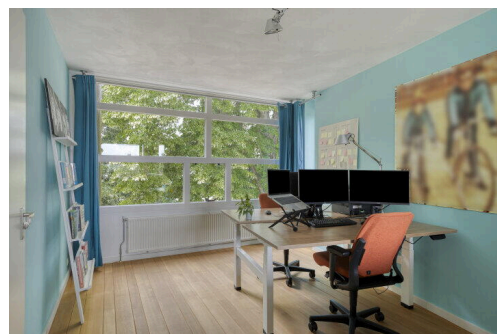
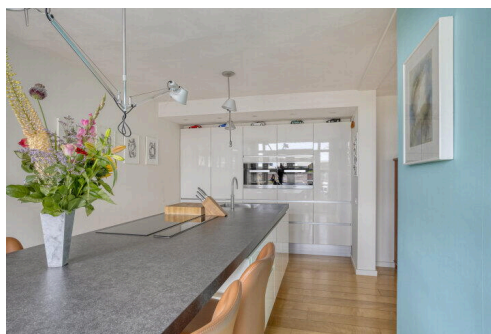
Waalwijk

Jan Pannebakkerhof 47 | Vraagprijs € 525.000 k.k.



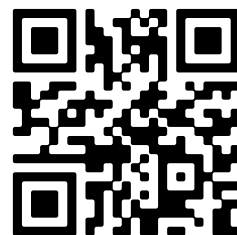
BESCHIKBAAR

WWW.JANPANNEBAKKERHOF47.NL



Type object: Galerijflat, appartement
Bouwjaar: 1998
Woonoppervlakte: 119 m²
Perceeloppervlakte: 4359 m²
Inhoud: 392 m³
Aantal kamers: 4 kamers (2 slaapkamers)
Website: www.janpannebakkerhof47.nl

homi
MAKELAARS



www.homi-makelaars.nl/locaties/de-langstraat | 0416 - 745 300

Omschrijving

Jan Pannebakkerhof 47, 5142 CX Waalwijk

Ruim en comfortabel wonen aan de Jan Pannebakkerhof in Waalwijk.

Dit heerlijk groot appartement met twee slaapkamers, in een autoluw hofje net buiten het centrum van Waalwijk, kan zomaar eens jouw nieuwe thuis worden. De woning gelegen aan de Jan Pannebakkerhof is voorzien van een lichte woonkamer met half-open keuken, twee slaapkamers, een balkon en eigen parkeerplaats en berging. Gelegen op de derde woonlaag van een kleinschalig complex, met een lift en een rustige ligging vlak bij het centrum. Hier geniet je van het beste van twee werelden: rust, ruimte én alle voorzieningen om de hoek. Ben je al nieuwsgierig geworden? Plan dan snel en eenvoudig je bezichtiging in via JanPannebakkerhof47.nl

Welkom

Parkeer je auto in de parkeergarage in je eigen parkeervak of in de straat en betreed het complex via het portiek en loop via de trap of met de lift naar de tweede verdieping (deze verdieping deel je met slechts één andere woning. Welkom op Jan Pannebakkerhof 47 in Waalwijk – een verrassend ruim en uitstekend onderhouden 3-kamer appartement van maar liefst 119 m².

Naast de voordeur vind je een afsluitbare meterkast met slimme meter en 11 groepen. In de ruime hal vind je het moderne toilet met fonteintje en toegang tot de ruime berging van ca. 12 m². Hier vind je de aansluitingen voor de wasmachine en droger (elk op een eigen groep), evenals de unit voor mechanische ventilatie. De vloer is afgewerkt met tegels – praktisch én netjes.

Wonen, koken en genieten

Eenmaal in de woonkamer wordt je aandacht meteen getrokken door de robijn-houten vloer, de speelse indeling, het strakke stukwerk en grote raampartijen. In de woonkamer is gemakkelijk een knusse zithoek te creëren. De half-open woonkeuken is een echte eyecatcher met een royaal kook- en eeteiland (3,5 x 1,2m). De keuken is volledig uitgerust met luxe Miele-apparatuur: vrieskast, vaatwasser, inductie-kookplaat, downdraft (afzuigkap geïntegreerd in het kookeiland), combi-oven, stoomoven en koelkast. Verder is het eiland voorzien van een spoelbak met Quooker en veel opbergruimte. Hier wordt koken een feest!

Vanuit de woon/keuken zijn ook een balkon (oost) en een loggia (noord-oost) toegankelijk. Het appartement kijkt uit over de Winterdijk en het hofje. In de loggia is het heerlijk vertoeven, omdat vaak je hier vaak uit de wind kunt zitten, zodat je hier al bij relatief lage buitentemperaturen van de buitenlucht kunt genieten.

Slapen, dromen & douchen

De strak afgewerkte badkamer is voorzien van een inloopdouche met regendouche en handdouche, een tweede toilet, wastafelmeubel, handdoekradiator én vloerverwarming. Hier kun je heerlijk ontspannen.

Er zijn twee slaapkamers, beide kamers zijn licht, ruim (circa 14 m² elk) en voorzien van een sfeervolle eikenhouten vloer. Je kunt hier gemakkelijk een hobby- of werkkamer van maken.

Kelder en parkeren

In de kelder beschik je over een privéberging van ca. 7 m² – ideaal voor fietsen, gereedschap of andere spullen, en een eigen parkeerplaats direct bij de lift. De parkeergarage is afgesloten en bereikbaar via een automatische

garagedeur aan de Grotestraat.

Wat je verder nog moet weten:

- zie ook JanPannebakkerhof47.nl

- Energielabel B
- Gelegen aan een autovrij hofje tussen de Grotestraat en de Winterdijk
- Strakke plafonds zonder zichtbare V-naden
- Woonkamer, keuken en hal zijn afgewerkt met een robijnhouten vloer
- Onderhoud en schilderwerk erg goed
- In de nabijheid van belangrijke uitvalswegen met alle benodigde voorzieningen

Ben jij op zoek naar een royaal appartement met luxe afwerking, rust én alle voorzieningen binnen handbereik?

Dan is Jan Pannebakkerhof 47 absoluut jouw bezichtiging waard.

Kenmerken

Vraagprijs:	€ 525.000 k.k.
Aanvaarding:	In overleg
Bijdrage vve:	€ 214 p/m

Bouw

Object type:	Galerijflat, appartement
Soort bouw:	Bestaande bouw
Bouwjaar:	1998
Soort dak:	Plat dak bedekt met bitumineuze dakbedekking

Oppervlakte en inhoud

Woonoppervlakte:	119 m²
Perceeloppervlakte:	4359 m²
Inhoud:	392 m³
Externe bergruimte:	15 m²
Gebouwgebonden buitenruimte:	12 m²

Indeling

Aantal kamers:	4 kamers (2 slaapkamers)
Aantal badkamers:	1 badkamer
Badkamervoorzieningen:	Toilet, wastafel, inloopdouche
Aantal woonlagen:	1 woonlaag
Voorzieningen:	Mechanische ventilatie, tv-kabel, buitenzonwering, lift, glasvezel kabel

Energie

Energielabel:	B
Isolatie:	Dakisolatie, muurisolatie, vloerisolatie, dubbel glas, gedeeltelijk dubbel glas, voorzetramen, volledig geïsoleerd, geen spouw, eco bouw, geen isolatie, grotendeels dubbelglas, driedubbel glas, kierdichting, hr glas
Verwarming:	Cv-ketel
Warm water:	Elektrische boiler eigendom
Cv ketel:	Awb thermomaster 3hr28t gas gestookt uit 2010 (eigendom)

Buitenruimte

Ligging:	Aan park, aan rustige weg, in centrum, vrij uitzicht
Balkon dakterras:	Balkon
Tuin:	Geen tuin

Bergruimte

Schuur berging:	Inpandig
Voorzieningen schuur:	Voorzien van elektra
Soort parkeergelegenheid:	Parkeergarage

Garage

Soort garage:	Geen garage
---------------	-------------

VvE Checklist

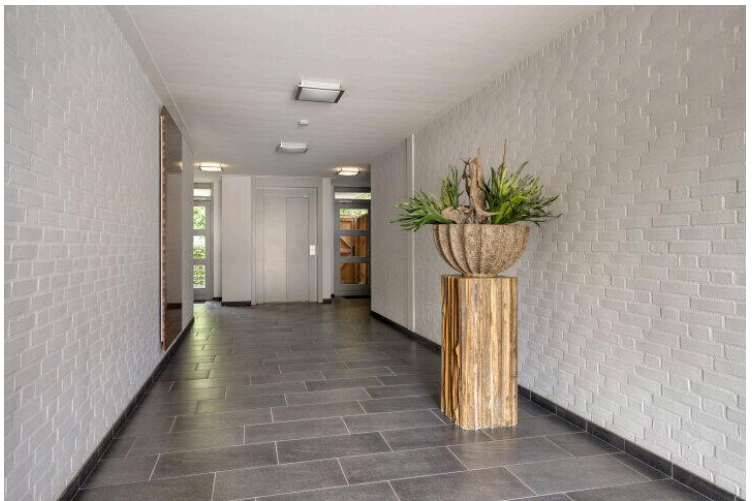
Inschrijving kvk:	Ja
Jaarlijkse vergadering:	Ja
Periodieke bijdrage:	Ja, € 214 p/m
Reservefonds aanwezig:	Ja
Onderhoudsplan:	Ja
Opstalverzekering:	Ja

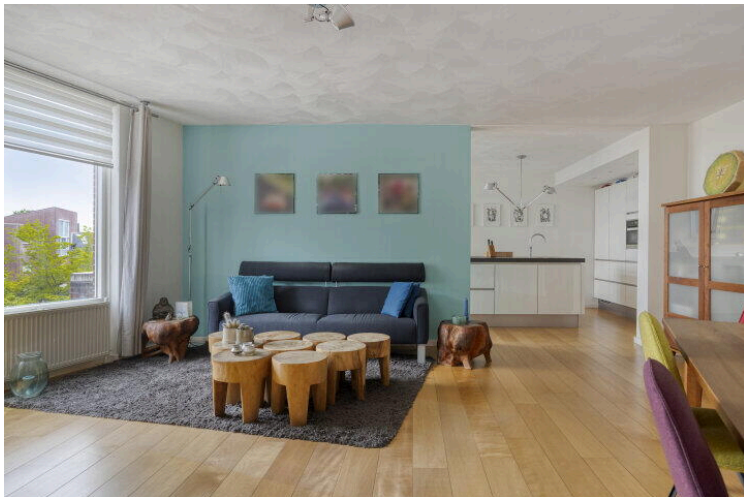
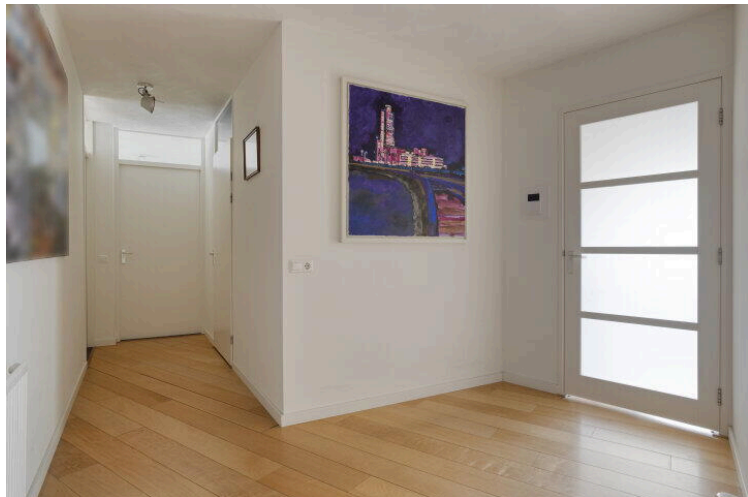
Op de kaart

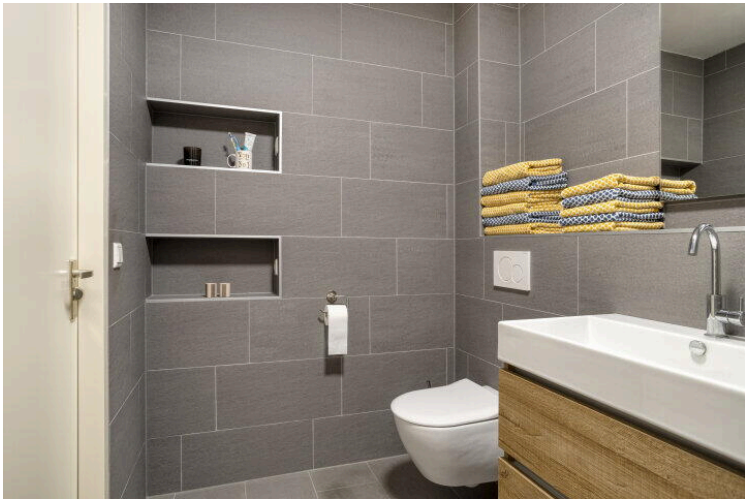


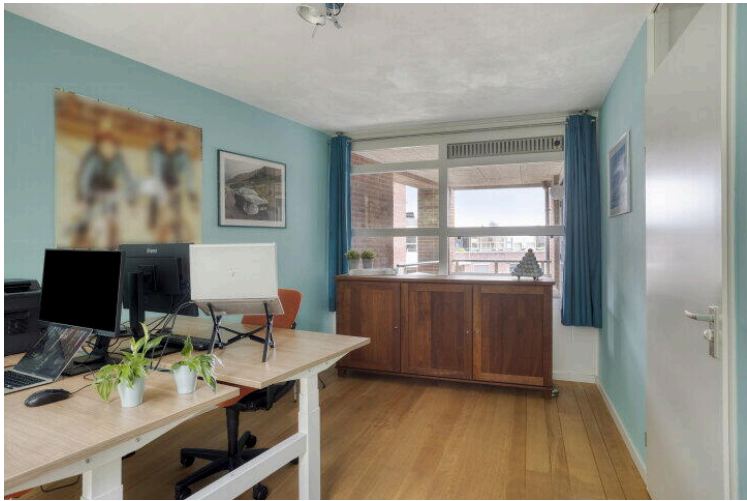
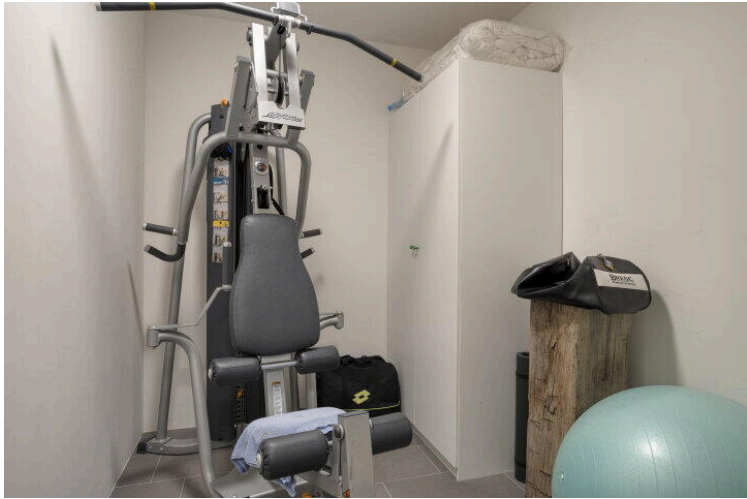
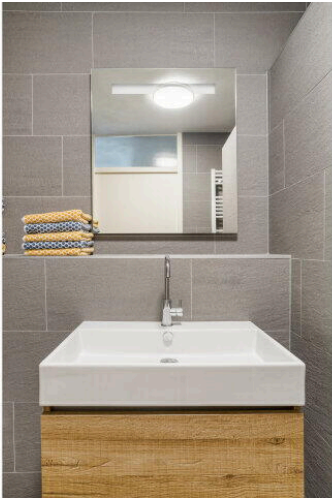
[illegible]

Map data ©2025 GeoBasis-DE/BKG (©2009), Google [Report a map error](#)











Jan Pannebakkerhof 47

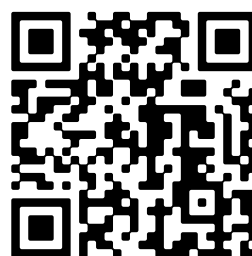
www.janpannebakkerhof47.nl



Homi Makelaars

Raadhuisplein 1a
5151 JH, Drunen

www.homi-makelaars.nl/locaties/de-langstraat
0416 - 745 300



📱 Scan Mij!